



(ร่าง) รายงานสถานการณ์มลพิษ ของประเทศไทย ปี 2550



กรมควบคุมมลพิษ
POLLUTION CONTROL DEPARTMENT

กรมควบคุมมลพิษ

1

กระทรวงทรัพยากรธรรมชาติและสิ่งแวดล้อม

(ร่าง) รายงานสถานการณ์มลพิษของประเทศไทย ปี 2550

คุณภาพสิ่งแวดล้อมและ
สถานการณ์มลพิษด้านต่างๆ

เหตุการณ์สำคัญในรอบปี 2550

การบริหารจัดการมลพิษ

ภาคผนวก

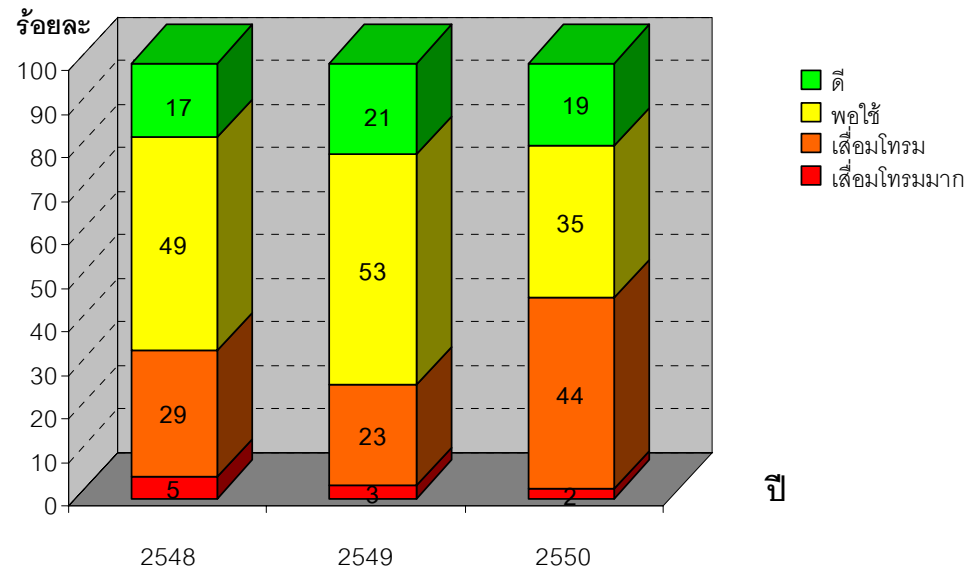


สถานการณ์มลพิษด้านคุณภาพน้ำ
เหตุการณ์สำคัญและการบริหารจัดการมลพิษ
ที่เกี่ยวข้องกับคุณภาพน้ำ

สถานการณ์คุณภาพแหล่งน้ำผิวดิน

เมื่อเปรียบเทียบคุณภาพน้ำตั้งแต่ 2548-2550 พบว่า

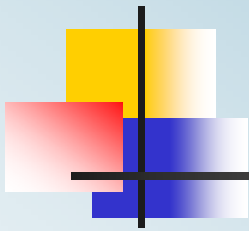
- คุณภาพน้ำโดยรวมเสื่อมโทรมลง
- เกณฑ์พอใช้มีแนวโน้มลดลง
- เกณฑ์เสื่อมโทรมมีแนวโน้มเพิ่มขึ้น



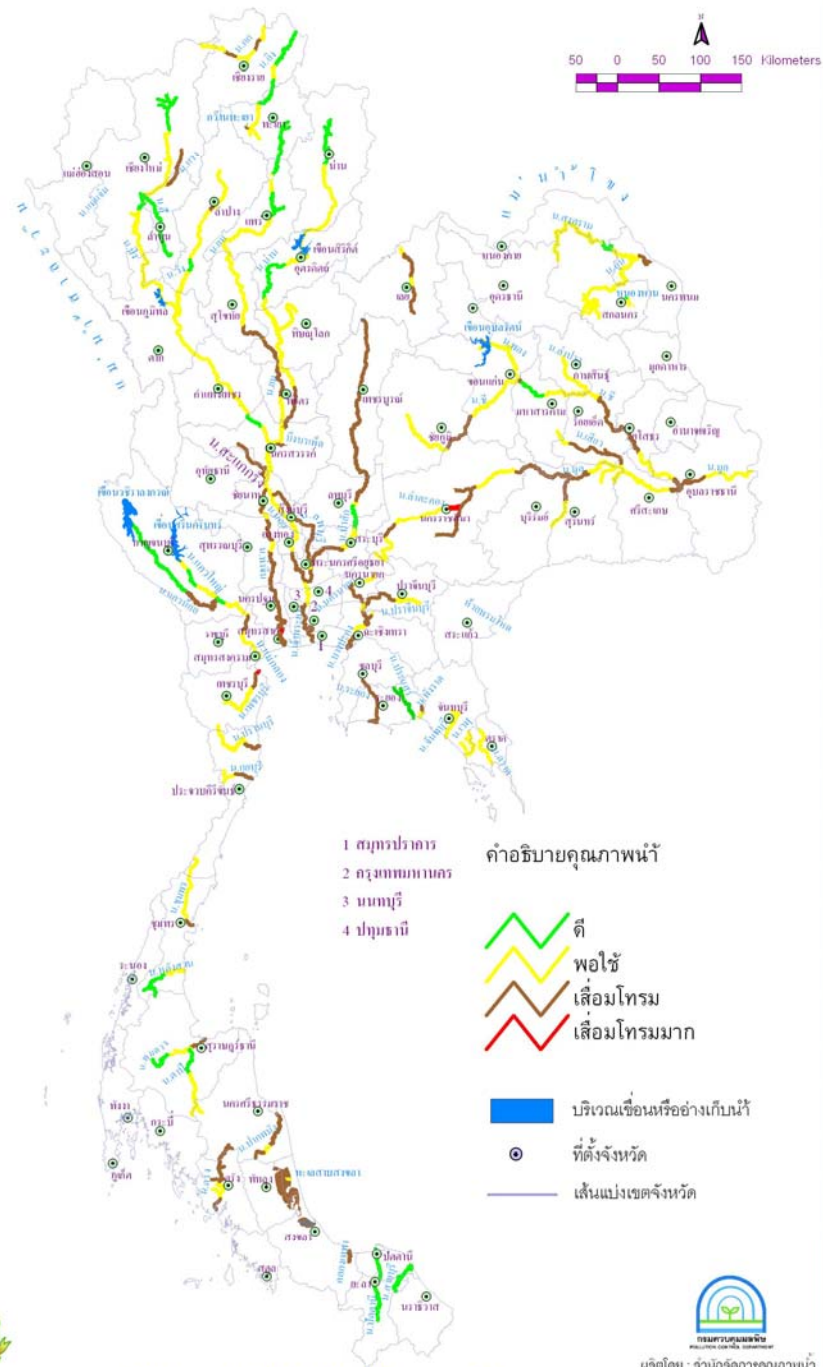
รูปที่ 1 คุณภาพน้ำแหล่งน้ำจืดทั่วประเทศ ปี 2548 - 2550

แหล่งน้ำที่มีคุณภาพเสื่อมโทรมมากคือ

☒ แม่น้ำลำตะคองตอนล่าง

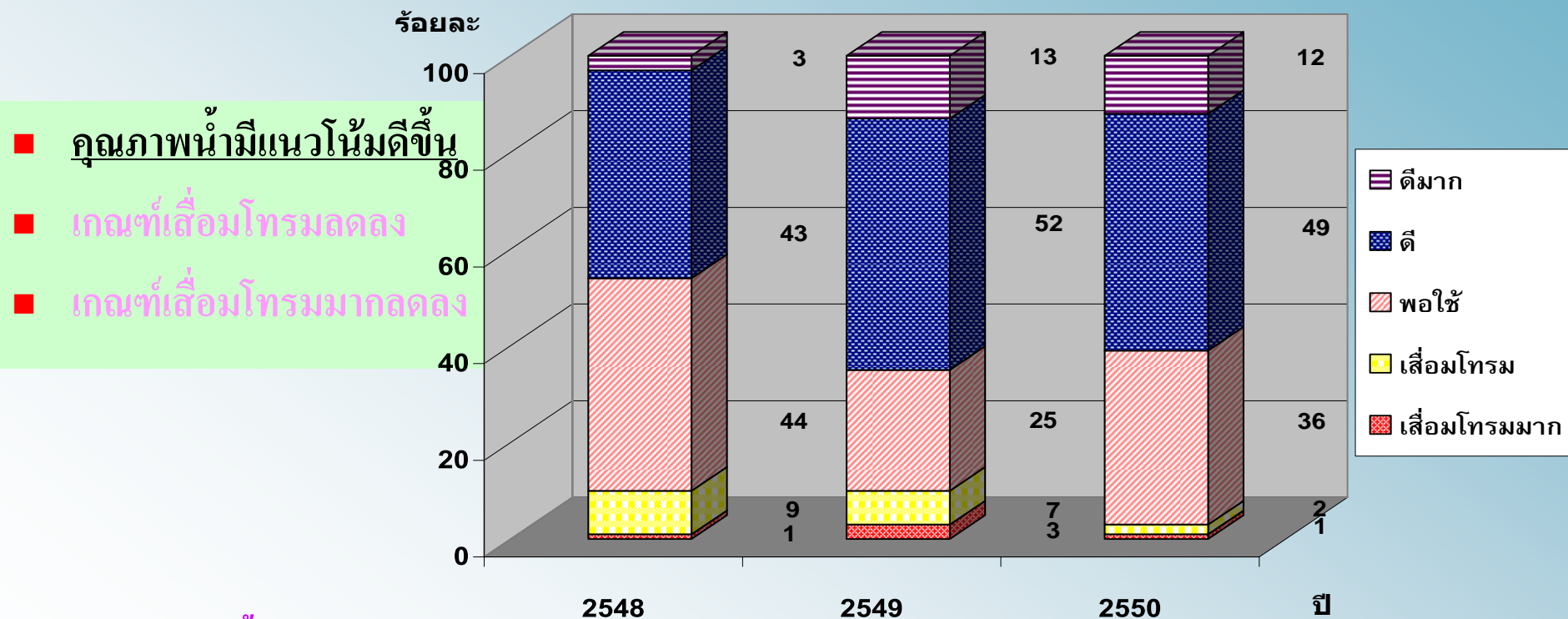


แผนที่แสดงคุณภาพน้ำแหล่งน้ำจืด ทั่วประเทศ ปี 2550



สถานการณ์คุณภาพน้ำทะเล

เพื่อเปรียบเทียบคุณภาพน้ำตั้งแต่ 2548-2550 พบว่า



บริเวณปากแม่น้ำสายหลัก 3 สาย (เจ้าพระยา ท่าจีน และ บางปะกง) ยังคงเสื่อมโทรมเหมือนเดิม เนื่องจากเป็น แหล่งรองรับน้ำเสียจากแม่น้ำสายหลัก

ชายหาดติดดาวปี 2550

ประเมินคุณภาพสิ่งแวดล้อมชายหาดท่องเที่ยวทั้งหมด 74 หาด

+ ชายหาด 5 ดาว 2 แห่ง

+ ชายหาด 4 ดาว 24 แห่ง

+ ชายหาด 3 ดาว 48 แห่ง



หาดบิเละ เกาะห้อง จ.กระบี่



หาดเกาะลิตี จ.สตูล

ชายหาดที่ได้ 5 ดาว คือ

- หาดเกาะลิตี จ. สตูล
- หาดบิเละ (เกาะห้อง) จ. กระบี่



การสืบค้นสาเหตุของปลาทายในแม่น้ำเจ้าพระยา







แผนที่แสดงจุดเกิดเหตุปลาดายในแม่น้ำเจ้าพระยา



สัญลักษณ์

- ▲ ที่ตั้งตำบล
- จุดตรวจวัดคุณภาพน้ำ
- ที่ตั้งโรงงาน
- ➔ ทิศทางการไหลแม่น้ำ
- ⚡ จุดเรือบรรทุกน้ำตาลอัปปาง
- ▏ ที่ตั้งสถานีตรวจวัดคุณภาพน้ำอัตโนมัติ
- ★ บริเวณที่ตั้งสำคัญ

20246810 Kilometers



ผลิตโดย
สำนักจัดการคุณภาพน้ำ
ส่วนแหล่งน้ำจืด

