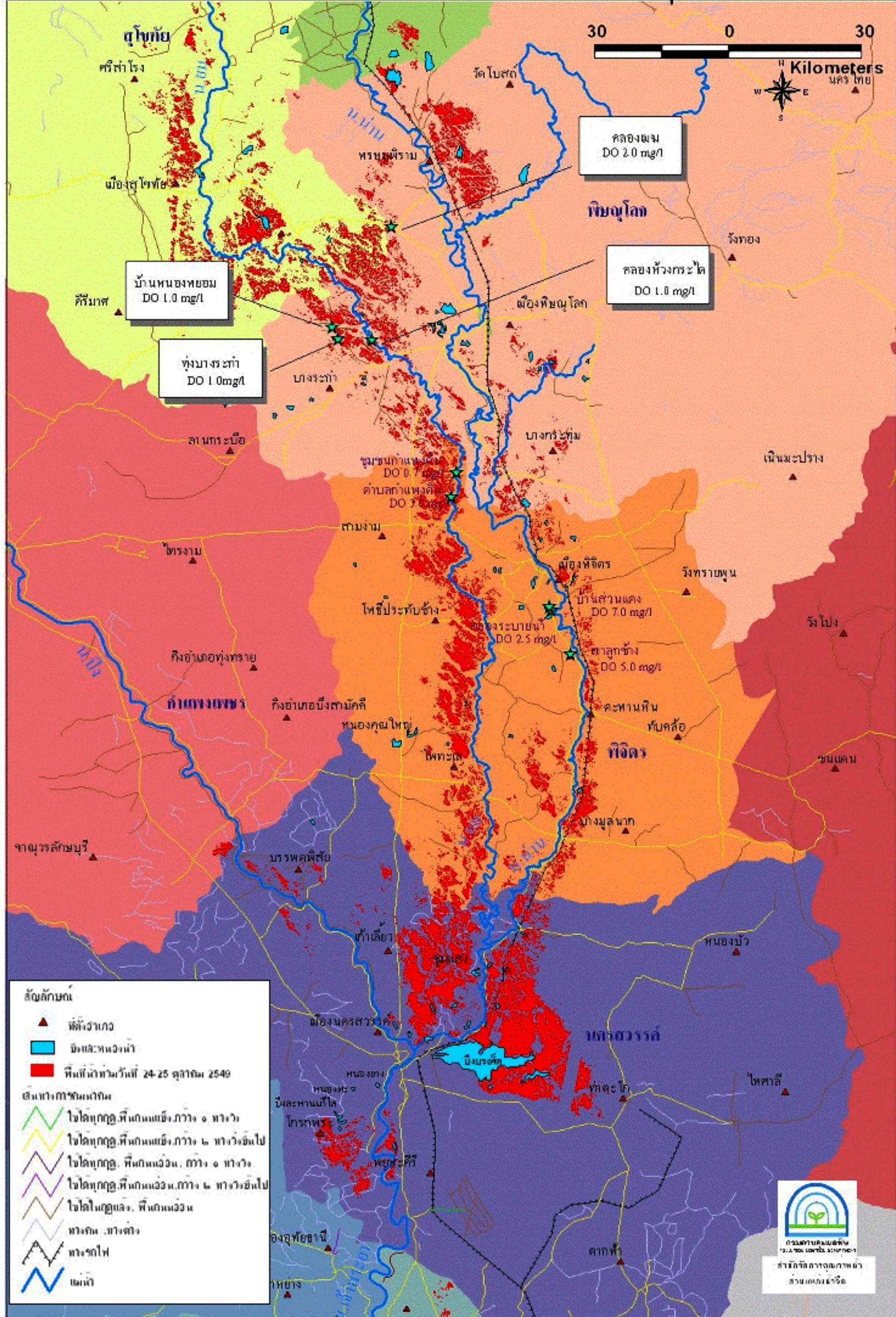


แผนที่แสดงบริเวณน้ำท่วมภาคเหนือตอนล่าง ณ เดือน พฤศจิกายน 2549



บ้านหนองพยอม  
DO 1.0 mg/l

ทุ่งบางเสา  
DO 1.0 mg/l

คลองยม  
DO 2.0 mg/l

คลองห้วยกระเฒ่า  
DO 1.0 mg/l

ชุมชนท่าหลวง  
DO 0.7 mg/l  
ตำบลท่าหลวง  
DO 0.7 mg/l

บ้านสวนแดง  
DO 7.0 mg/l  
ศาลูกั้ง  
DO 5.0 mg/l

คลองระบายน้ำ  
DO 2.5 mg/l

**สัญลักษณ์**

- ▲ พัดตั้งวาง
- อ่างและหนองน้ำ
- พื้นที่น้ำท่วมวันที่ 24-25 ตุลาคม 2549

**เส้นทางน้ำชนิดต่างๆ**

- ไรโดทุกฤดู, พื้นที่น้ำท่วมเกินกว่า ๑ ทางน้ำ
- ไรโดทุกฤดู, พื้นที่น้ำท่วมเกินกว่า ๒ ทางน้ำขึ้นไป
- ไรโดทุกฤดู, พื้นที่น้ำท่วมเกินกว่า ๑ ทางน้ำ
- ไรโดทุกฤดู, พื้นที่น้ำท่วมเกินกว่า ๒ ทางน้ำขึ้นไป
- ไรโดในฤดูแล้ง, พื้นที่น้ำท่วมเกินกว่า ๑ ทางน้ำ
- ทางดิน, ทางตลิ่ง
- ทางรถไฟ
- แม่น้ำ



แผนที่แสดงบริเวณน้ำท่วมในพื้นที่ภาคกลาง ณ เดือน พฤศจิกายน 2549

