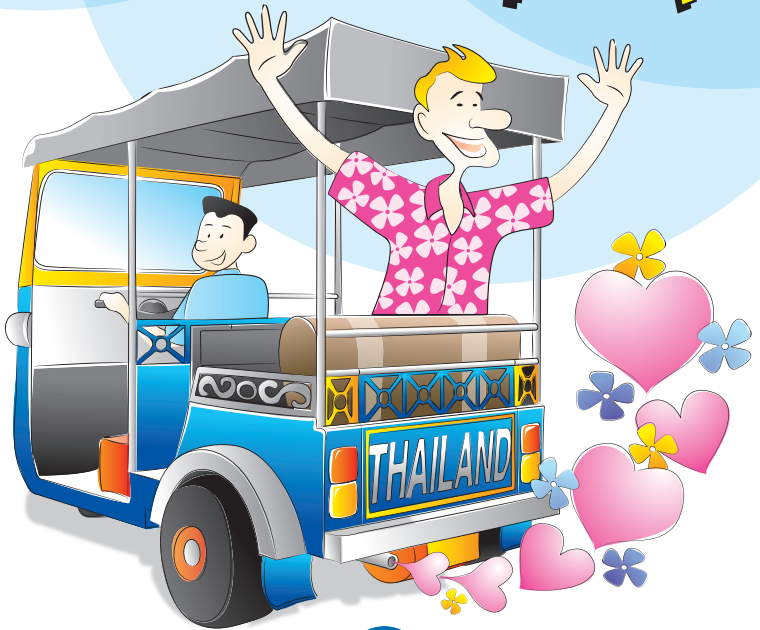


คู่มือประชาชน

ลดเสียงรบกวนทุกจุด



สำนักจัดการคุณภาพอากาศและเสียง กรมควบคุมมลพิษ

สารบัญ

ปัญหาเสียงดังจากยานพาหนะ	3
ผลกระทบจากการได้ยินเสียงดัง	4
ส่วนใดของรถตุ๊กตุ๊กที่ทำให้เกิดเสียงดัง	6
ทำอะไรเมื่อรถตุ๊กตุ๊กของเราเสียงดัง	7
เสียงรถตุ๊กตุ๊กกับความเชื่อของผู้ขับขี	8
มาตรฐานระดับเสียงของรถตุ๊กตุ๊ก	9
รถตุ๊กตุ๊กเสียงดังมีความผิดหรือไม่	10
คำแนะนำสำหรับผู้ขับขีรถตุ๊กตุ๊ก	11
ทำอะไรเมื่อถูกคำสั่งห้ามใช้ยานพาหนะ	12
สถานที่ยกเลิกคำสั่งห้ามใช้ยานพาหนะ	13
แจ้งเรื่องร้องเรียนรถตุ๊กตุ๊กเสียงดัง	14



ปัญหาเสียงดังจากยานพาหนะ



เสียงดัง เป็นปัญหามลพิษที่เกิดขึ้นตามเมืองใหญ่ ๆ ทั่วโลก และส่งผลกระทบต่อความเป็นอยู่ของประชาชน ปัญหาเสียงดังเป็นภัยใกล้ตัวที่มองไม่เห็นแต่รับรู้ได้ และสามารถทำให้เกิดอันตรายต่อการ

ได้ยิน รวมทั้งมีผลต่อสุขภาพทางจิต

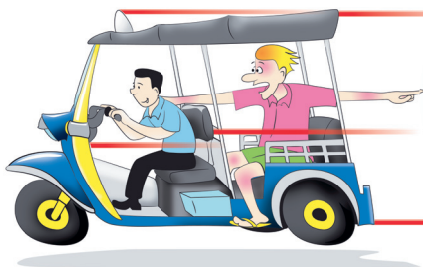
ยานพาหนะ และการจราจร เป็นสาเหตุสำคัญของปัญหาเสียงดังในเขตเมือง หลายปีที่ผ่านมาเสียงจากการจราจรบริเวณริมถนนอยู่ในเกณฑ์เป็นอันตรายต่อการได้ยิน หากฟังต่อเนื่องเป็นเวลานาน

รถยนต์สามล้อ หรือ **รถตุ๊กตุ๊ก** เป็นยานพาหนะประเภทหนึ่ง ที่สามารถทำให้สิ่งแวดล้อมในเมืองน่าอยู่ยิ่งขึ้นด้วยการทำให้ระดับเสียงของรถตุ๊กตุ๊กลดลงอยู่ในเกณฑ์มาตรฐาน **95 เดซิเบลเอ**

ผลกระทบจากการได้ยินเสียงดัง

ผลกระทบจากการได้ยินเสียงดังต่อ ผู้ขับที่รถตุ๊กตุ๊ก ผู้โดยสาร และผู้คนที่อยู่ริมถนน มีดังนี้

หูอื้อ หูตึง



ความดันโลหิตสูง
หัวใจเต้นเร็ว



รบกวนการพักผ่อน



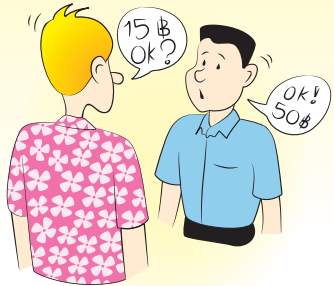
เกิดความเครียด



รบกวนสมาธิและการคิด



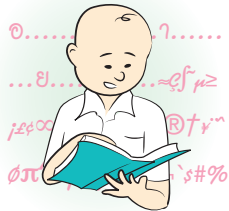
รบกวนการสื่อสาร



เกิดความรำคาญ



พัฒนาการอ่านออกเสียง ของเด็กเล็กล่าช้า



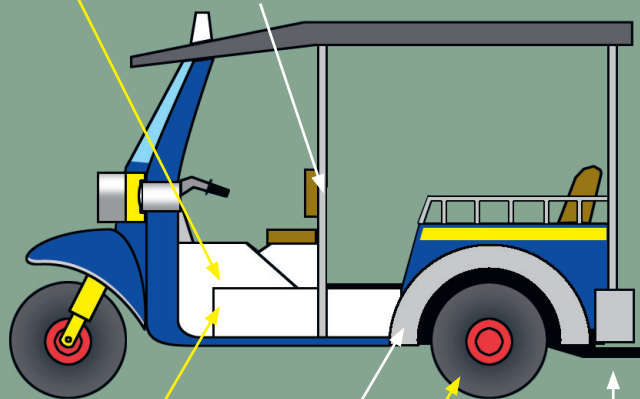
กระตุ้นให้เกิด พฤติกรรมก้าวร้าว



ส่วนใดของรถตุ๊กตุ๊กที่ทำให้เกิดเสียงดัง

เสียงจากไอศที่ไหลเข้าเครื่องยนต์

เสียงจากความสั่นสะเทือนของตัวรถ

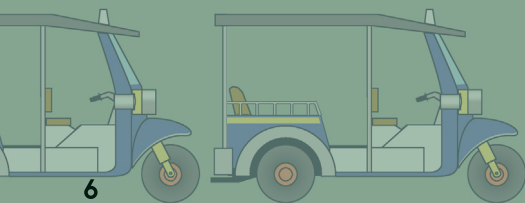


เสียงจากการทำงาน
ของเครื่องยนต์

เสียงยางล้อสัมผัสผัสนถนน
ขณะวิ่ง

เสียงระบบขับเคลื่อน
(จากการถ่ายกำลังของ
เครื่องยนต์ไปยังล้อ)

เสียงจากท่อไอเสีย
(แรงดันไอเสีย
จากเครื่องยนต์
ทำให้เกิดเสียง
ผ่านไปยังท่อไอเสีย)



ทำอย่างไรเมื่อรถถูกตุ๊กตุ๊กของเราเสียงดัง

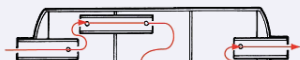
อุปกรณ์ลดเสียง สามารถใช้ลดระดับเสียงที่ระบายออกทางปลายท่อไอเสียของเครื่องยนต์ได้

หลักการทำงานของอุปกรณ์ลดเสียง โดยทำให้ไอเสียหรืออากาศที่ระบายออกจากห้องเผาไหม้ซึ่งมีอุณหภูมิสูงได้มีโอกาสขยายตัว ทำให้อุณหภูมิและความดันของไอเสียลดลง จึงส่งผลให้ระดับเสียงที่ปลายท่อไอเสียลดลงด้วย

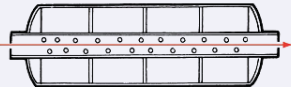
อุปกรณ์ลดเสียงที่ใช้กับรถตุ๊กตุ๊ก มีทั้งที่ผู้ทำขึ้นเองและที่ผลิตเพื่อจำหน่าย โดยมี 2 แบบ คือ แบบท่อสั้นลักษณะท่อขย้อนและแบบท่อยาวลักษณะท่อตรง ภายในท่อกลม เจาะรูและ บรรจุใยแก้วเพื่อลดเสียง

อุปกรณ์ลดเสียง

แบบท่อสั้น



แบบท่อยาว



เสียงรบกวนถูกคุกคามกับความเชื่อของผู้ขับขี่

ความเชื่อ การคัดแปลงท่อไอเสียทำให้เสียงที่ออกมายิ่งดังมากขึ้น
เท่าไร ยิ่งทำให้คนขับคู่มากขึ้นเท่านั้น

ที่ถูกคือ ผู้ขับขี่รถที่มีการคัดแปลงท่อไอเสียให้เสียงดังเกินกว่า
ที่กฎหมายกำหนด มีความผิด และไม่ได้ทำให้
คนขับคู่อื่นๆ แดมอาจถูกจับด้วย

ความเชื่อ เมื่อใช้อุปกรณ์ลดเสียงจากท่อไอเสียแล้วจะทำให้
กำลังเครื่องยนต์ตกลง อัตราเร่งไม่ดี เครื่องไม่แรง

ที่ถูกคือ ถ้าอุปกรณ์ได้รับการออกแบบมาเป็นอย่างดี กำลัง
เครื่องยนต์จะไม่ตก เพราะโครงสร้างภายในของ
อุปกรณ์ลดเสียงไม่ได้ขวางการไหลของไอเสีย
การใช้อุปกรณ์ลดเสียง จะทำให้เสียงของเครื่องยนต์
เปลี่ยนไปเท่านั้น

ความเชื่อ รถตุ๊กตุ๊กเสียงดังสามารถเรียกความสนใจจาก
ผู้โดยสาร และผู้คนริมถนน

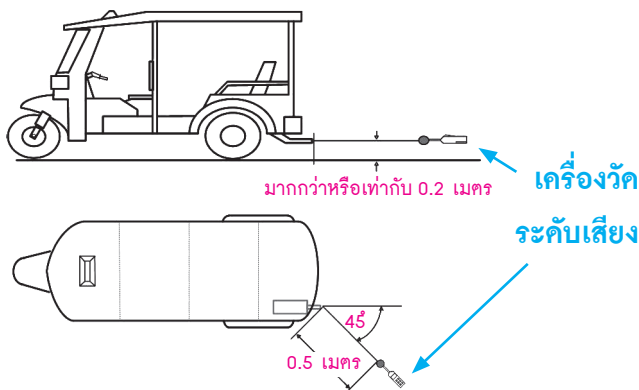
ที่ถูกคือ รถตุ๊กตุ๊กเสียงดังทำให้ผู้ขับขี่ และผู้โดยสารเสียงต่อ
อาการหุ้อื้อ หูตึง และทำความเคือคร้อนรำคาญ
รบกวนการสื่อสาร การพักผ่อน การทำงานแก่ผู้คนที่
ที่อยู่ริมถนน

มาตรฐานระดับเสียงของรถตุ๊กตุ๊ก

ค่ามาตรฐานต้องไม่เกิน 95 เดซิเบลเอ

วิธีการตรวจวัด

- ♥ จอครรถในสภาพเกียร์ว่าง
- 🌸 ตั้งไมโครโฟนของเครื่องวัดระดับเสียง ห่าง 0.5 เมตร จากปลายท่อไอเสีย และทำมุม 45 องศา ระดับเดียวกับปลายท่อไอเสียและขนานพื้น





- 🌿 อ่านค่าระดับเสียง เมื่อเร่งเครื่องยนต์ให้มีความเร็วรอบเท่ากับ 3 ใน 4 ของความเร็วรอบสูงสุด
- 🦋 ตรวจวัด 2 ครั้ง ใช้ระดับเสียงค่าที่สูงสุดเทียบกับค่ามาตรฐาน


รถตุ๊กตุ๊กเสียงดังมีความผิดหรือไม่

 รถตุ๊กตุ๊กมีเสียงดังเกิน 95 เดซิเบลเอ ปรับสูงสุด 1,000 บาท (พ.ร.บ.จราจรทางบก พ.ศ.2522 มาตรา 152)

 ท่อไอเสียไม่มีอุปกรณ์ลดเสียง ไม่ผ่านการตรวจสภาพ เพื่อต่อทะเบียน (พ.ร.บ.การขนส่งทางบก พ.ศ.2522)

 นำรถที่ได้รับคำสั่งห้ามใช้ยานพาหนะมาใช้งาน ปรับสูงสุด 5,000 บาท (พ.ร.บ.ส่งเสริมและรักษาคุณภาพสิ่งแวดล้อมแห่งชาติ พ.ศ.2535 มาตรา 102)

 ทำเครื่องหมาย "ห้ามใช้ชั่วคราว" หรือ "ห้ามใช้เด็ดขาด" หลุด ฉีก ปรับสูงสุด 500 บาท (ประมวลกฎหมายอาญา)

 เสียงจากรถตุ๊กตุ๊กดังรบกวนเพื่อนบ้านข้างเคียง ปรับสูงสุด 100 บาท (ประมวลกฎหมายอาญา มาตรา 370)

 เสียงจากรถตุ๊กตุ๊กดังรบกวนในทางสาธารณะ หรือ สาธารณสถาน ปรับสูงสุด 500 บาท (ประมวลกฎหมายอาญา มาตรา 372)



คำแนะนำสำหรับผู้ขับขี่รถตุ๊กตุ๊ก

♥ ตรวจสอบการแตก ร้าวของท่อไอเสีย และแก้ไขให้เรียบร้อย ก่อนนำรถใช้งาน

✿ ไม่คัดแปลงท่อไอเสีย

♥ บำรุงรักษารถอย่างสม่ำเสมอ

✿ ไม่เร่งเครื่องยนต์หรือบีบแตรในย่านพักอาศัย



สถานที่ยกเลิกคำสั่งห้ามใช้ยานพาหนะ

เวลา 9.00 - 15.30 น. ทุกวัน เว้นหยุดราชการ

กรุงเทพมหานคร

จุดที่ 1 กรมควบคุมมลพิษ

ช.พหลโยธิน 7 (ช.อารีย์) ถ.พหลโยธิน เขตพญาไท
โทร. 0 2298 2616 , 0 2298 2620

จุดที่ 2 กองโรงงานช่างกล (กทม.2, ดินแดง)

ถ.มิตรไมตรีใกล้ศูนย์เยาวชนกรุงเทพ (ไทย-ญี่ปุ่น)

จุดที่ 3 ศูนย์ซ่อมโรงงานโรงงานช่างกล สาขาคอนเมือง

ถ.พหลโยธิน บริเวณด้านหลังสถานธนาอนุบาลคอนเมือง
โทร. 0 2532 0462

จุดที่ 4 ศูนย์ซ่อมโรงงานช่างกล สาขาประเวศ

ช.สุภาพงษ์ 2 ถ.ศรีนครินทร์ (ตรงข้ามซีคอนสแควร์)
โทร. 0 2330 8453

จุดที่ 5 ศูนย์ซ่อมโรงงานช่างกล สาขาราชบุรีบูรณะ

บริเวณที่จอดรถเก็บขยะมูลฝอย

สำนักงานเขตราชบุรีบูรณะ โทร. 0 2871 4758

จุดที่ 6 สถานีตำรวจภูธรยานลอยฟ้า

ถ.ปิ่นเกล้า-นครชัยศรีฝั่งขาเข้า

(ใกล้ ถ.พุทธมณฑลสาย 2)

โทร. 0 2444 2230

ต่างจังหวัด ณ สถานที่ที่กำหนด



แจ้งร้องเรียน รถตุ๊กตุ๊กเสียงดัง

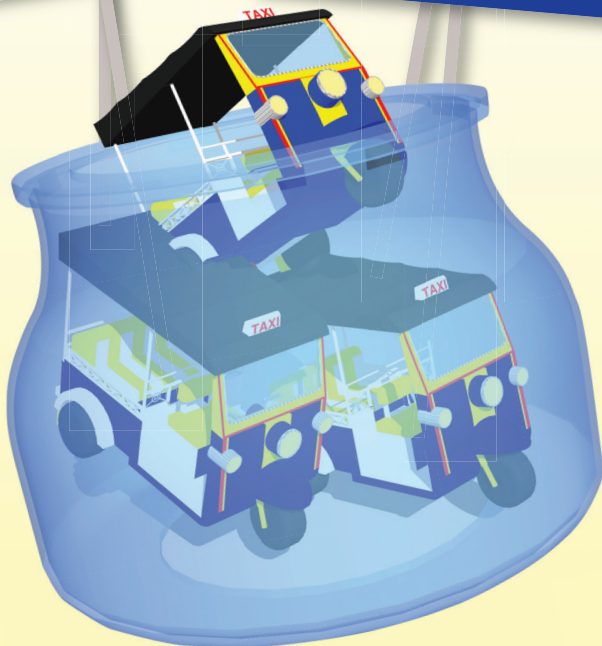


สำนักนายกรัฐมนตรี
โทร. 1111

สำนักงานตำรวจแห่งชาติ
โทร. 1197

กรุงเทพมหานคร
โทร. 1555

กรมควบคุมมลพิษ
โทร. 1650





จัดพิมพ์และเผยแพร่โดย

ส่วนมลพิษทางเสียงและความสั่นสะเทือน

สำนักจัดการคุณภาพอากาศและเสียง

กรมควบคุมมลพิษ

92 ซอยพหลโยธิน 7 ถ.พหลโยธิน พญาไท กรุงเทพฯ 10400

โทร. 0 2298 2375-8 โทรสาร 0 2298 2380

e-mail : noise@pcd.go.th เว็บไซต์ www.pcd.go.th

ออกแบบและจัดพิมพ์โดย

บริษัท คัมปาย อิมเมจจิง จำกัด

68 ซอยแสนสบาย แยก 1 ถ.พระราม 4 พระโขนง คลองเตย

กรุงเทพฯ 10110 โทร. 0 2661 3571-3 โทรสาร 0 2661 3570

www.printkumpai.com

เดือนมีนาคม 2552 จำนวน 5,000 เล่ม



กรมควบคุมมลพิษ
POLLUTION CONTROL DEPARTMENT