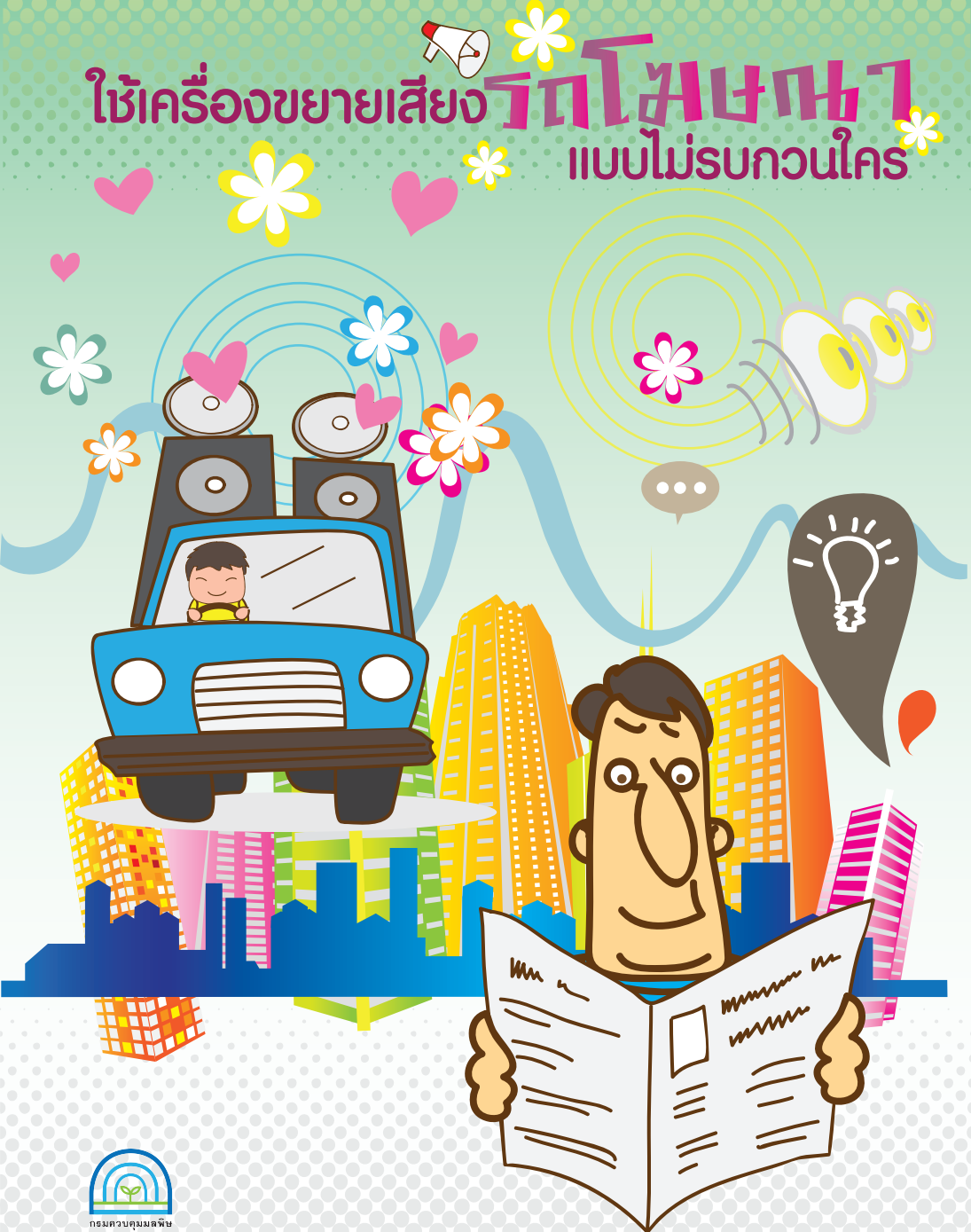


คู่มือประชาชน

ใช้เครื่องขยายเสียง **รถโฆษณา**
แบบไม่รบกวนใคร



กรมควบคุมมลพิษ
POLLUTION CONTROL DEPARTMENT

สารบัญ

รถโฆษณาเคลื่อนที่ของคุณเป็นแบบไหน	2
เครื่องขยายเสียงของรถโฆษณาถึงแค่ไหน	4
ปัญหาเสียงรบกวนจากรถโฆษณาเคลื่อนที่	5
ข้อควรปฏิบัติการใช้เครื่องขยายเสียงรถโฆษณาเคลื่อนที่	6
ใช้เครื่องขยายเสียง / ใช้แล้วเสียงถึง มีความพิดหรือไม่	10
ร้องเรียนรถโฆษณาเคลื่อนที่เสียงถึง	11



รถโฆษณาเคลื่อนที่ของคุณ เป็นแบบไหน???



การโฆษณารูปแบบไม่เป็นไป ในกำหนดการค่า

รถหน่วยงานรัฐ ประกาศด้านสุขภาพ
การควบคุมป้องกันโรค →



การโฆษณารูปแบบที่เป็นไป ในกำหนดการค่า



← รถขาย-รับซื้อสินค้า



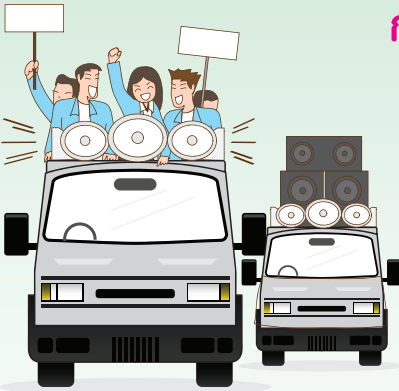
← รถเปิดตัวสินค้า



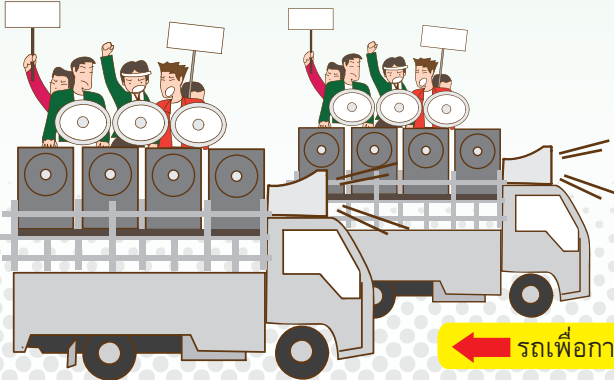


รถโฆษณางานวัด
งานชนบทธรรมเนียมประเพณี

การโฆษณาทางการเมือง



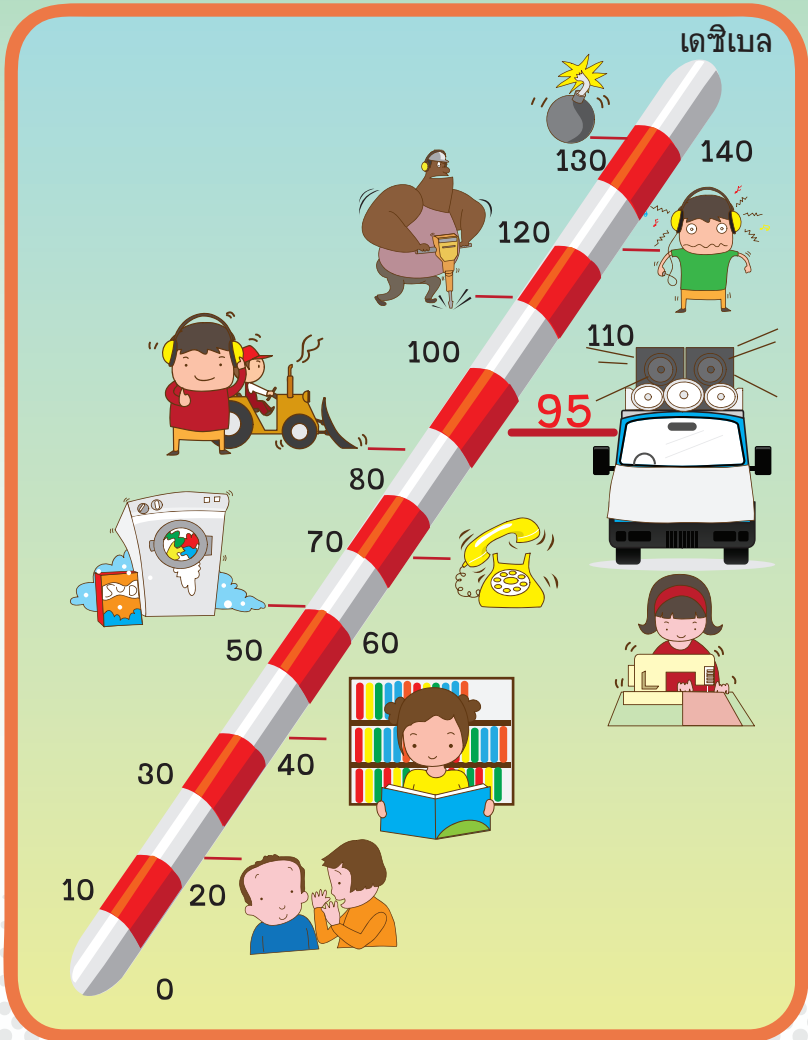
รถหาเสียงเลือกตั้ง



รถเพื่อการชุมนุมเรียกร้อง

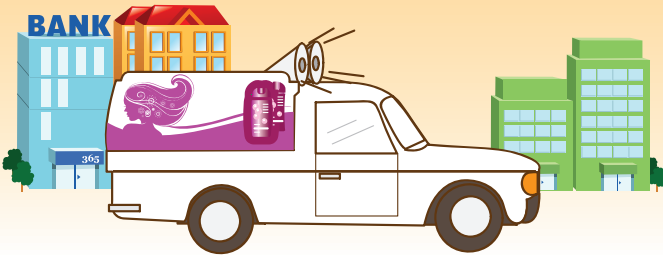


เครื่องขยายเสียง ของรถโฆษณาถึงแค่ไหน?



ปัญหาเสียงรบกวน จากรถโฆษณาเคลื่อนที่

- ใช้เครื่องขยายเสียงในวันและช่วงเวลาที่ไม่ควรใช้ (ใช้เสียง
ช่วงเช้าเกินไป หรือดึกเกินไป)
- ใช้เครื่องขยายเสียงใกล้สถานที่ที่ต้องการความเงียบสงบ
- เปิดเครื่องขยายเสียงเสียงดัง
- ใช้เครื่องขยายเสียงกำลังขยายมาก และลำโพงจำนวนมาก
- ไม่ได้คิดถึงผลกระทบที่จะเกิดกับผู้ได้ยินเสียง



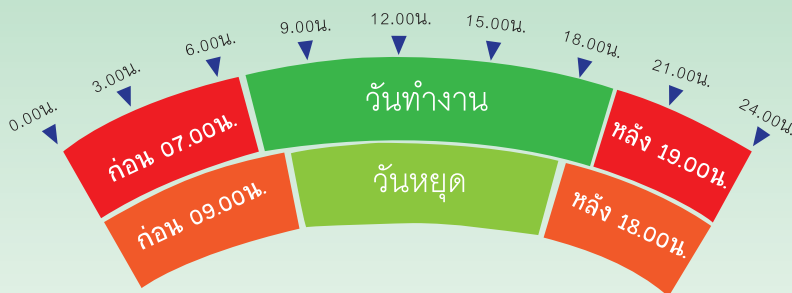
ข้อควรปฏิบัติการใช้เครื่องขยายเสียง



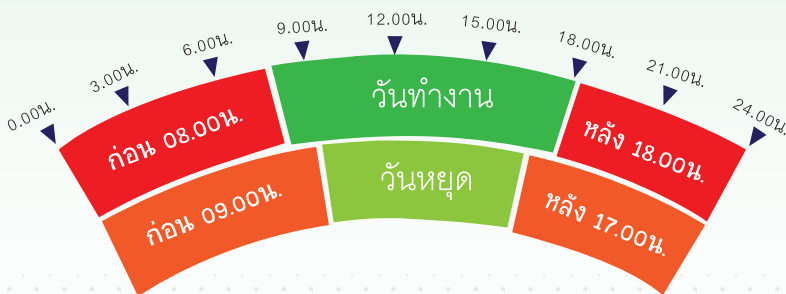
รถโฆษณาเคลื่อนที่



ช่วงเวลาที่ไม่ควรใช้เครื่องขยายเสียง



การโฆษณาแบบไม่เป็นไปในทำนองการค้า



การโฆษณาแบบที่เป็นไปในทำนองการค้า
การโฆษณาทางการเมือง



🔊 สถานที่ที่ไม่ควรใช้เครื่องขยายเสียง ภายในระยะ 100 เมตร



ศาลในระหว่าง
การพิจารณา



ห้ามใช้เครื่องขยายเสียง
ในหมู่บ้าน

ประกาศโดย คณะกรรมการหมู่บ้าน

สถานที่ที่มีป้ายห้ามใช้เสียง

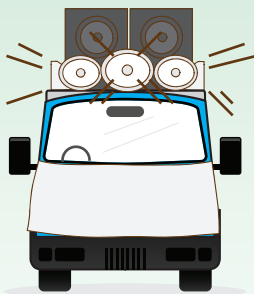


โรงพยาบาล



รับซื้อวิชา
ตู้เขียนเก่า
นิตลุ่มเก่า

ห้องสมุด
ห้องสมุด



สถานศึกษา



สวนสาธารณะ



ศาสนสถาน
สถานปฏิบัติธรรม



สถานสงเคราะห์หรือรับเลี้ยงเด็ก
สถานสงเคราะห์หรือรับเลี้ยงคนชรา



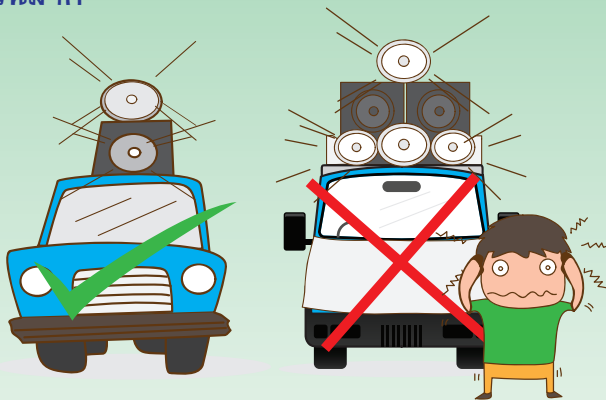
 ศึกษาตำแหน่งที่ตั้งของสถานที่ที่ไม่ควรใช้เครื่องขยายเสียง
ในพื้นที่



 หลีกเลี่ยงที่ออกลำโพงเมื่อบริเวณที่ใช้เครื่องขยายเสียง
เป็นถนนหรือชอยแคบและมีสิ่งก่อสร้างทั้ง 2 ฝาก



- ▶) ไม่ควรจอดรถโฆษณา และเปิดใช้เครื่องขยายเสียงที่ใดที่หนึ่ง เป็นเวลานานกว่า 5 นาที
- ▶) ไม่ใช้เครื่องขยายเสียงกำลังขยายมาก และไม่ใช้ลำโพง จำนวนมาก




- ▶) ให้ตระหนักว่าหากใช้เสียงจนทำให้เกิดความรำคาญแล้ว ประชาชนจะเกิดทัศนคติในทางลบกับสินค้า หรือบริการ หรือนักการเมือง ที่ใช้การโฆษณานั้น ๆ



- ▶) ปฏิบัติตามระเบียบ/ เทศบัญญัติ/ เงื่อนไขในใบอนุญาตใช้ เครื่องขยายเสียงอย่างเคร่งครัด



ใช้เครื่องขยายเสียง / ใช้แล้วเสียงดัง มีความผิดหรือไม่

ความผิดตาม พ.ร.บ.ควบคุมการโฆษณาโดยใช้เครื่องขยายเสียง
พ.ศ. 2493 _____ 

- โฆษณาโดยใช้เครื่องขยายเสียง โดยไม่ขออนุญาต

ปรับสูงสุด 200 บาท (มาตรา 9)

- ผู้ใช้เสียงและผู้ควบคุมเครื่องขยายเสียง ไม่ปฏิบัติตามเงื่อนไขที่กำหนดในใบอนุญาต ปรับสูงสุด 200 บาท และอาจถูกเพิกถอนใบอนุญาต (มาตรา 9)

- เสียงที่โฆษณาก่อความรำคาญ ต้องลดเสียงตามคำสั่งพนักงานเจ้าหน้าที่ (มาตรา 6)

ความผิดตาม พ.ร.บ.การสาธารณสุข พ.ศ.2535 _____ 

- ไม่ปฏิบัติตามคำสั่งของพนักงานเจ้าหน้าที่ในการลดเสียงที่ก่อความรำคาญ จำคุก 1 เดือน หรือปรับสูงสุด 2,000 บาท หรือทั้งจำทั้งปรับ (มาตรา 74)

ความผิดตามประมวลกฎหมายอาญา _____ 

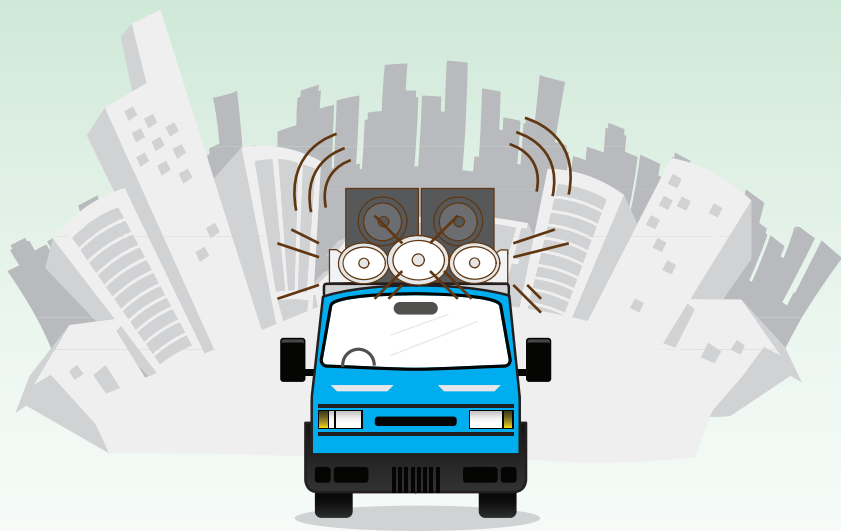
- ทำให้เกิดเสียงหรือกระทำความอื้ออึงจนทำให้ตกใจหรือเดือดร้อน ปรับสูงสุด 100 บาท (มาตรา 370)



ร้องเรียนรถโฆษณาเคลื่อนที่เสียงดัง

กรุงเทพมหานคร โทร. 1555
สำนักงานตำรวจแห่งชาติ โทร. 1197
กรมควบคุมมลพิษ โทร. 2222
สำนักงานเขต เทศบาล หรือสถานีตำรวจในท้องที่





จัดทำและเผยแพร่โดย : ส่วนมลพิษทางเสียงและความสั่นสะเทือน
สำนักจัดการคุณภาพอากาศและเสียง กรมควบคุมมลพิษ
92 ซอยพหลโยธิน 7 ถนนพหลโยธิน เขตพญาไท กรุงเทพฯ
โทร. 0 2298 2374-6 โทรสาร 0 2298 2380 www.pcd.go.th อีเมลล์ noise@pcd.go.th

ออกแบบโดย www.studio-yimchang.com โทร : 091 232 2102