

เมื่อได้รับหนังสือ แจ้งสิทธิโต้แย้ง แล้วต้องทำ อย่างไร...

1. สามารถขอทราบข้อเท็จจริงเกี่ยวกับผลการตรวจของ
เจ้าพนักงานควบคุมมลพิษได้
2. สามารถใช้สิทธิโต้แย้งและแสดงพยานหลักฐานของตน
ภายใน ๑๕ วัน นับถัดจากวันที่ได้รับหนังสือ

โดยทำหนังสือชี้แจงเหตุผล ข้อโต้แย้งต่อเจ้าพนักงาน
ควบคุมมลพิษ พร้อมแสดงหลักฐานประกอบการ
โต้แย้ง

3. หากไม่ใช้สิทธิโต้แย้งและแสดงพยานหลักฐานภายใน
ระยะเวลาที่กำหนด เจ้าพนักงานควบคุมมลพิษจะมี
หนังสือคำสั่งให้ปรับปรุง แก้ไข หรือ จัดให้มีการบำบัด
น้ำเสีย



เมื่อได้รับคำสั่ง ทางปกครอง จะต้องทำอย่างไร...

ถ้าได้รับคำสั่ง ตามมาตรา ๗๐

สั่งการให้ ก่อสร้าง ติดตั้งหรือจัดให้มีระบบบำบัดน้ำเสียให้มี
ประสิทธิภาพเพียงพอที่จะบำบัดน้ำเสียให้เป็นไปตามมาตรฐาน
ควบคุมการระบายน้ำทิ้งที่กฎหมายกำหนดให้แล้วเสร็จภายใน
๒๔๐ วัน

ถ้าได้รับคำสั่ง ตามมาตรา ๘๒(๒)

สั่งการให้จัดการแก้ไข เปลี่ยนแปลง ปรับปรุง หรือซ่อมแซม
ระบบบำบัดน้ำเสียให้มีประสิทธิภาพเพียงพอที่จะบำบัดน้ำเสีย
ทั้งหมดให้มีลักษณะเป็นไปตามมาตรฐานควบคุมการระบายน้ำทิ้ง
ที่กฎหมายกำหนด ให้แล้วเสร็จภายใน **๑๒๐** วัน

- หากปรับปรุงแก้ไขตามคำสั่งแล้วเสร็จ ต้องแจ้งให้กรมควบคุม
มลพิษทราบ พร้อมแสดงวิธีการปรับปรุงแก้ไขด้วย และเจ้าพนักงาน
ควบคุมมลพิษจะได้ดำเนินการตรวจสอบเมื่อครบกำหนดระยะ
เวลาตามคำสั่ง
- หากไม่สามารถปฏิบัติตามคำสั่งฯ ภายในระยะเวลาที่กำหนด
สามารถขอขยายระยะเวลา โดยมีหนังสือถึงอธิบดีกรมควบคุม
มลพิษ ชี้แจงกิจกรรม/แผนงาน และระยะเวลาที่คาดว่าจะ
ดำเนินการแล้วเสร็จ พร้อมเหตุผลความจำเป็น ซึ่งเจ้าพนักงาน
ควบคุมมลพิษ จะพิจารณาตามความเหมาะสมและแจ้งผลการ
พิจารณาให้ทราบ

ทั้งนี้ หากไม่ปฏิบัติตามคำสั่งฯ เจ้าพนักงานควบคุมมลพิษจะดำเนิน
การตามกฎหมายต่อไป



พบเห็นเบาะแส การทุจริตของเจ้าหน้าที่ฯ แจ้งได้ที่

โดยตรง

- อธิบดีกรมควบคุมมลพิษ
- ศูนย์บริการประชาชน (ห้องสมุด กรมควบคุมมลพิษ)
- ศูนย์บริการร่วมของกระทรวงทรัพยากรธรรมชาติและ
สิ่งแวดล้อม

โทรศัพท์ / จดหมาย

- สายด่วนร้องทุกข์ โทร ๑๖๕๐ กด ๒
โทรศัพท์ ๐-๒๒๙๘-๒๒๒๒
โทรสาร ๐-๒๒๙๘-๒๕๙๖
- ศูนย์บริการประชาชน
โทรศัพท์ ๐-๒๒๙๘-๒๐๒๔
โทรสาร ๐-๒๒๙๘-๒๐๐๒
- ศูนย์บริการร่วมของกระทรวงทรัพยากรธรรมชาติและ
สิ่งแวดล้อม
โทรศัพท์ ๐-๒๒๖๕-๖๒๓๓-๒๗
โทรสาร ๐-๒๒๖๕-๒๒๒๒
- ตู้ ปณ. ๓๓ สามเสนใน กรุงเทพฯ ๑๐๔๐๐
- ส่งจดหมาย/ไปรษณีย์บัตรถึงอธิบดีกรมควบคุมมลพิษ
๙๒ ซ.พหลโยธิน ๗ ถ.พหลโยธิน แขวงสามเสนใน
เขตพญาไท กรุงเทพฯ ๑๐๔๐๐
หรือ โทรศัพท์ ๐-๒๒๙๘-๒๐๐๐, ๐-๒๒๙๘-๒๐๐๒

อินเทอร์เน็ต

- กรมควบคุมมลพิษ
Website : www.pcd.go.th
E-mail : e-petition@pcd.go.th
- ศูนย์บริการร่วมของกระทรวงทรัพยากรธรรมชาติและ
สิ่งแวดล้อม
E-mail : servicelinkcenter@mnre.go.th

ขอทราบรายละเอียดเพิ่มเติมได้ที่
ฝ่ายตรวจและบังคับการ กรมควบคุมมลพิษ
โทรศัพท์ ๐-๒๒๙๘-๒๒๒๒



กรมควบคุมมลพิษ
POLLUTION CONTROL DEPARTMENT

ข้อควรรู้

สำหรับแหล่งกำเนิดมลพิษ



การออกรรณคำสั่งฯ

ถ้าได้รับคำสั่ง ตามมาตรา ๗๐

หากไม่พอใจคำสั่งฯ ของเจ้าพนักงานควบคุมมลพิษ ท่านมีสิทธิร้องคัดค้าน โดยทำเป็นหนังสือระบุข้อโต้แย้ง ข้อเท็จจริง และเหตุผลหรือข้อกฎหมายอ้างอิงยื่นต่อเจ้าพนักงานควบคุมมลพิษ (ผู้ทำคำสั่งทางปกครอง) ภายใน ๑๕ วัน นับแต่วันที่ได้รับแจ้งคำสั่งฯ

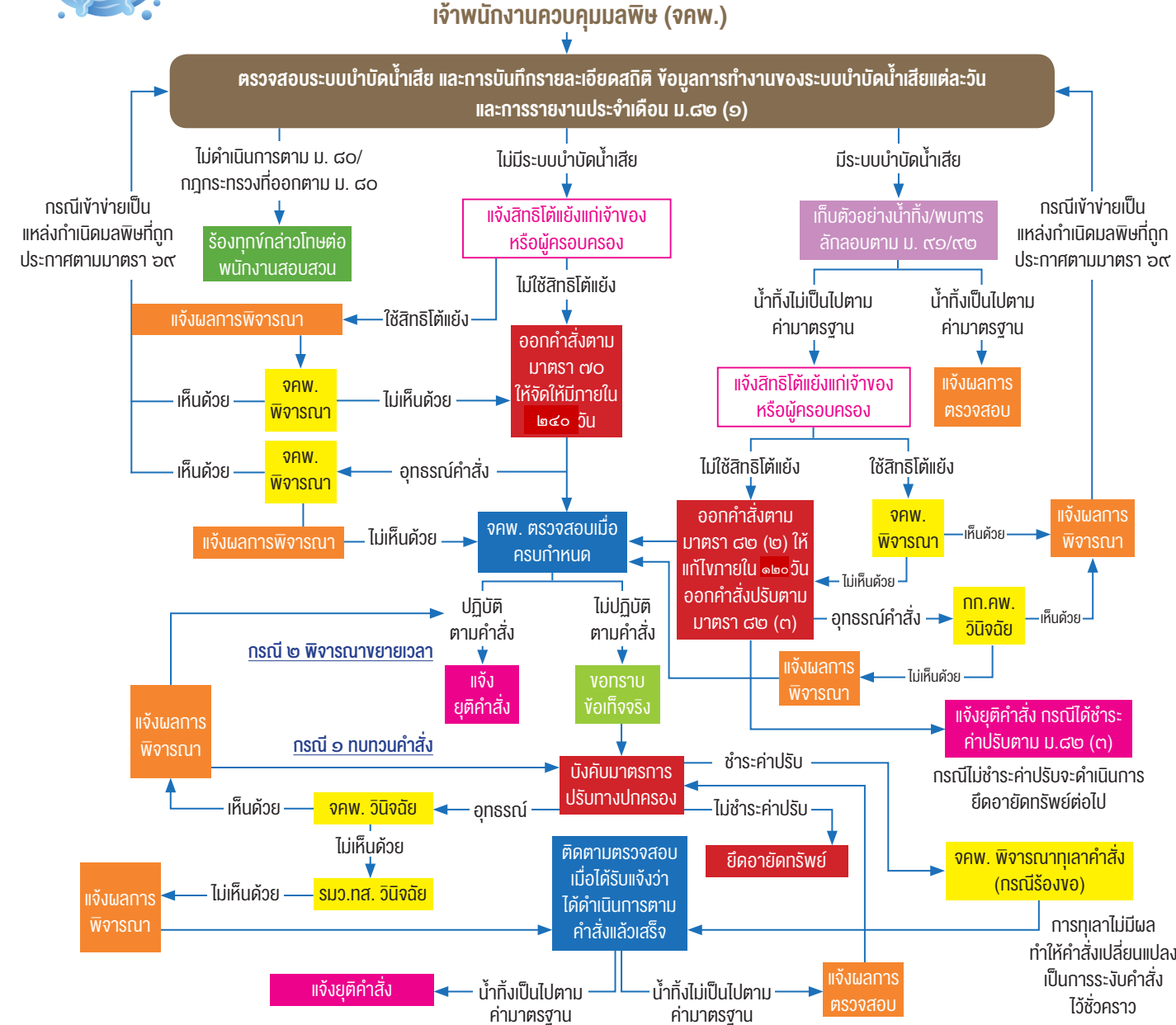
ถ้าได้รับคำสั่ง ตามมาตรา ๘๒(๒) หรือ ๘๒(๓)

หากไม่พอใจคำสั่งฯ ของเจ้าพนักงานควบคุมมลพิษ ท่านมีสิทธิร้องคัดค้าน โดยทำเป็นหนังสือระบุข้อโต้แย้ง ข้อเท็จจริง และเหตุผลหรือข้อกฎหมายอ้างอิงยื่นต่อคณะกรรมการควบคุมมลพิษ ภายใน ๓๐ วัน นับแต่วันที่ ได้รับแจ้งคำสั่งฯ

ทั้งนี้ การร้องคัดค้านไม่เป็นเหตุให้หยุดการบังคับตามคำสั่งทางปกครอง



ขั้นตอนการตรวจสอบแหล่งกำเนิดมลพิษและบังคับการตามกฎหมายของเจ้าพนักงานควบคุมมลพิษ



กรณีที่ไม่สามารถจัดให้มี หรือ ปรับปรุงแก้ไขให้แล้วเสร็จภายในกำหนดเวลาได้ เจ้าพนักงานควบคุมมลพิษประสงค์ที่จะขอขยายเวลาให้แจ้งข้อเท็จจริง พร้อมจัดส่งเอกสารหลักฐานประกอบด้วยแผนการดำเนินการพร้อมด้วยสัญญาจ้าง (ถ้ามี) หรือเอกสารอื่นๆ ส่งให้เจ้าพนักงานควบคุมมลพิษผู้ออกคำสั่งพิจารณา

แหล่งกำเนิดมลพิษที่เข้าข่ายตามมาตรา ๘๐



- โรงงานอุตสาหกรรมและนิคมอุตสาหกรรม
- อาคารบางประเภทและบางขนาด
- ที่ดินจัดสรร
- การเลี้ยงสุกร
- ท่าเทียบเรือประมง สะพานปลา และกิจการแพปลา
- สถานีบริการน้ำมันเชื้อเพลิง
- บ่อเพาะเลี้ยงสัตว์น้ำชายฝั่ง
- บ่อเพาะเลี้ยงสัตว์น้ำกร่อย
- บ่อเพาะเลี้ยงสัตว์น้ำจืด
- ระบบบำบัดน้ำเสียรวมของชุมชน



สิ่งที่ต้องทำ...

เจ้าของหรือผู้ประกอบการแหล่งกำเนิดมลพิษ หรือผู้ควบคุมระบบบำบัดน้ำเสีย หรือผู้รับจ้างให้บริการบำบัดน้ำเสียจะต้อง.....

- จัดเก็บสถิติและข้อมูลซึ่งแสดงผลการทำงานของระบบบำบัดน้ำเสียในแต่ละวัน ตามแบบ ทส.๑ และจัดเก็บไว้ ณ สถานที่ตั้งแหล่งกำเนิดมลพิษนั้นเป็นเวลา ๒ ปี (ดาวน์โหลดแบบ ทส.๑ และ ทส. ๒ จากเว็บไซต์กรมควบคุมมลพิษ www.pcd.go.th หรือ เว็บไซต์สำนักจัดการคุณภาพน้ำ กรมควบคุมมลพิษ <http://wgmp.pcd.go.th/water> หรือติดต่อขอรับได้ที่ สำนักงานเขตในพื้นที่ และสำนักงานทรัพยากรธรรมชาติและสิ่งแวดล้อมจังหวัด)
- จัดทำรายงานสรุปผลการทำงานของระบบบำบัดน้ำเสียในแต่ละเดือน ตามแบบ ทส. ๒ เสนอต่อเจ้าพนักงานท้องถิ่นภายในวันที่ ๑๕ ของเดือนถัดไป โดยสามารถ
 - ยื่นเอกสารด้วยตนเอง
 - ส่งทางไปรษณีย์ตอบรับ
 - วิธีการทางอิเล็กทรอนิกส์