



ทราบหรือไม่ว่า
การขับซึ่รถยนต์ควันดำ
เป็นความผิดอาญา !!!

➔ **ปรับสูงสุด 1,000 บาท**

สำหรับรถยนต์ขนาดเล็ก

➔ **ปรับสูงสุด 50,000 บาท**

สำหรับรถยนต์ขนาดใหญ่

➔ **และห้ามใช้รถ**

จนกว่าจะปรับปรุงเครื่องยนต์ให้มีควันดำเป็นไปตามมาตรฐาน

----- มาตรฐานควันดำจากรถยนต์ที่ใช้เครื่องยนต์ดีเซล
กำหนดไว้ไม่เกินร้อยละ: 50 เมื่อตรวจวัดด้วยเครื่องมือ
ระบบกระดาษกรอง และไม่เกินร้อยละ: 45 เมื่อตรวจวัดด้วย
เครื่องมือระบบวัดความทึบแสง -----



สอบถามรายละเอียดเพิ่มเติมได้ที่ :

ฝ่ายตรวจและบังคับการ กรมควบคุมมลพิษ

เลขที่ 92 ซอยพหลโยธิน 7 ถนนพหลโยธิน แขวงสามเสนใน เขตพญาไท กรุงเทพฯ 10400

โทร. 0-2298-2616, 0-2298-2620 / โทรสาร 0-2298-2596

ควันดำ

มลพิษภัยร้าย ข่าคุณได้
ร่วมด้วยช่วยกัน ...

ลดควันดำ

เพื่อชีวิตที่ยืนยาว ...



กรมควบคุมมลพิษ

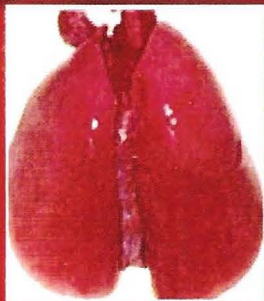
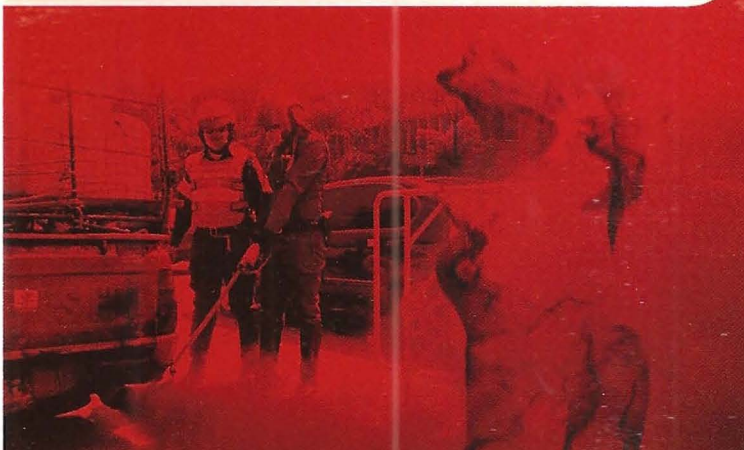
กระทรวงทรัพยากรธรรมชาติและสิ่งแวดล้อม

www.pcd.go.th

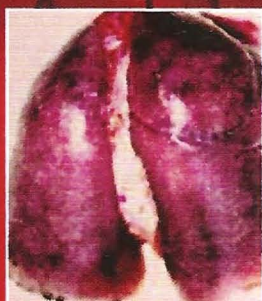
➔ **ควนดำ หรือไอเสียจากรถยนต์ดีเซล**

ประกอบด้วยฝุ่นละอองขนาดเล็ก และสารพิษอีกหลายชนิด โดยกว่า 40 ชนิด ล้วนเป็นสารพิษที่อาจก่อให้เกิดโรคมะเร็ง

➔ **ควนดำ** เกิดจากการเผาไหม้ที่ไม่สมบูรณ์ของรถยนต์ดีเซล เนื่องจากควนดำมีขนาดเล็กมาก จึงสามารถแทรกซึมเข้าไปสะสมในเนื้อเยื่อปอดของมนุษย์ได้ง่าย และนำพาสารพิษหลายชนิดเข้าสู่กระแสเลือด ก่อให้เกิดอันตรายร้ายแรงต่อสุขภาพอนามัยของมนุษย์



ลักษณะปอดของหนูกทดลองที่ได้รับอากาศบริสุทธิ์



ลักษณะปอดของหนูกทดลองที่ได้รับควนดำจากรถยนต์

" แล้วปอดท่าน จะรับไหวหรือ ? "

สาเหตุหลักของการเกิดควนดำ

1. การปรับแต่งระบบบีบจ่ายน้ำมันไม่เหมาะสม และตั้งจังหวะการฉีดน้ำมันไม่ถูกต้อง องค์การฉีดไม่เหมาะสม ฉีดน้ำมันมากเกินไป
2. หม้อกรองอากาศสกปรก อุดตัน
3. บรรทุกเกินอัตราที่กำหนด
4. เครื่องยนต์สภาพชำรุดและไม่สมบูรณ์ หรือเครื่องหลวม
5. เร่งเครื่องเร็วเกินไป หรือเร่งเครื่องซ้ำกันหลายครั้ง
6. หัวฉีดน้ำมันเชื้อเพลิงสกปรก ชำรุด ความดันหัวฉีดต่ำ
7. อุณหภูมิไม่ทั้งอุณหภูมิทำงาน
8. กำลังอัดต่ำ ไม่เป็นไปตามข้อกำหนด
9. ประกันฟาสุบรัว
10. ขาดการดูแลและบำรุงรักษาเครื่องยนต์อย่างสม่ำเสมอ



วิธีการแก้ไข / การบำรุงรักษาเครื่องยนต์

1. เปลี่ยนถ่ายน้ำมันเครื่องตามกำหนดเวลา
2. หมั่นทำความสะอาดหม้อกรองอากาศไม่ให้อุดตัน
3. ตรวจสอบการทำงานของเครื่องยนต์ว่าอยู่ในสภาพที่สมบูรณ์หรือไม่
4. ตั้งองศาการจุดระเบิดตามมาตรฐานของบริษัทผู้ผลิต
5. ตรวจสอบอุปกรณ์การฉีดน้ำมันตามกำหนดเวลาหรือเมื่อเครื่องยนต์มีอาการผิดปกติ เช่น เร่งเครื่องไม่ตอบสนอง หรือตอบสนองช้า
6. ปรับแต่งหัวฉีดเพื่อให้ฉีดน้ำมันได้เป็นพวยละอองละเอียด ซึ่งจะทำให้เครื่องยนต์เผาไหม้ได้สมบูรณ์ไม่เกิดควนดำ
7. ตรวจสอบและทำความสะอาดระบบน้ำมันเชื้อเพลิง
8. หลีกเลี่ยงการบรรทุกน้ำหนักเกินพิกัด
9. เปลี่ยนเกียร์ตามความเร็วของรอบเครื่องยนต์
10. นำรถเข้ารับการตรวจสอบกำลังอัดในกระบอกลูกสูบ เพื่อตรวจสอบว่าเครื่องยนต์สึกหรอมากแล้วหรือไม่ เครื่องยนต์ที่สึกหรอมักจะมีกำลังอัดต่ำและการเผาไหม้จะไม่สมบูรณ์ ซึ่งจะทำให้เกิดควนดำมาก

ตารางการดูแลและบำรุงรักษาเครื่องยนต์

รายการ	ทุกสัปดาห์	ทุก 3 เดือน	ทุก 6 เดือน	ทุก 1 ปี
1. ทำความสะอาดไส้กรองอากาศ	✓			
2. เปลี่ยนถ่ายน้ำมันเครื่อง		✓		
3. ทำความสะอาดไส้กรองน้ำมัน		✓		
4. เปลี่ยนไส้กรองอากาศ			✓	
5. เปลี่ยนไส้กรองน้ำมัน			✓	
6. ตรวจสอบหัวฉีดน้ำมัน			✓	
7. ตรวจสอบระบบจ่ายน้ำมัน				✓