

โครงการความร่วมมือการเลิกใช้พลาสติกหุ้มฝาขวดน้ำดื่ม (No Plastic Bottle Cap Seal)

๑. หลักการและเหตุผล

ประเทศไทยมีการผลิตขวดพลาสติกเพื่อบรรจุน้ำดื่ม ประมาณ ๔,๔๐๐ ล้านขวดต่อปีประมาณ โดยมีส่วนการใช้พลาสติกหุ้มฝาขวดน้ำดื่ม (Plastic Bottle Cap Seal) ร้อยละ ๖๐ หรือ ประมาณ ๒,๖๐๐ ล้านขวดต่อปี การใช้พลาสติกหุ้มฝาขวดน้ำดื่ม (Plastic Bottle Cap Seal) เริ่มเข้ามาใช้ในอุตสาหกรรมน้ำดื่มบรรจุขวด ประมาณ ปี พ.ศ.๒๕๔๓ เริ่มต้นจากการที่บริษัทแรกที่ริเริ่มการใส่พลาสติกหุ้มฝาขวดเพิ่มแล้วโฆษณาว่าน้ำดื่มมีความปลอดภัยต่อการบริโภค ทำให้ยอดขายดีขึ้น และสามารถโจมตีคู่แข่งที่ไม่มีพลาสติกหุ้มฝาขวดได้ ดังนั้นบริษัทอื่นๆ ที่ไม่มีเลยถูกบังคับกลายเป็นทำตาม ซึ่งหากขวดน้ำดื่มทั้งหมดมีการใช้พลาสติกหุ้มฝาขวด จะก่อให้เกิดขยะพลาสติก ๒,๖๐๐ ล้านชิ้นต่อปี หรือคิดเป็นน้ำหนัก ประมาณ ๕๒๐ ตันต่อปี โดยมีความยาว ๒๖๐,๐๐๐ กิโลเมตร (ขวดน้ำดื่ม ๑ ขวด ใช้พลาสติกหุ้มฝาขวด ที่มีน้ำหนัก ประมาณ ๐.๒ กรัม มีความยาว ประมาณ ๑๐ เซ็นติเมตร)

พลาสติกหุ้มฝาขวดผลิตจากพลาสติกพีวีซี (Polyvinyl Chloride : PVC) เป็นฟิล์มหัดตัวที่สามารถสวมแล้วให้รัดที่ฝาขวดมีการพิมพ์โลโก้ของสินค้าและมีลูกศรให้ไว้ฉีกมีรอยปรุไขพลาสติกออกง่าย มีขนาดชิ้นเล็ก น้ำหนักเบา ง่ายต่อการทิ้งกระจายลงสิ่งแวดล้อม ยากต่อการรวบรวมและจัดเก็บเพื่อนำกลับมารีไซเคิล และไม่คุ้มทุนในการดำเนินการ ทำให้ถูกทิ้งลงสู่สิ่งแวดล้อมทั้งบนบกและทางทะเลซึ่งจะไม่ย่อยสลายแต่จะแตกตัวเป็นชิ้นเล็กชิ้นน้อยกลายเป็นไมโครพลาสติกและหากพลาสติก PVC ถูกนำไปเผาไหม้จะทำให้เกิดสารพิษบางชนิดได้ เช่น สารพิษไดออกซิน (Dioxin) ซึ่งเป็นกลุ่มสารที่สามารถทำให้เกิดภาวะผิดปกติต่อสิ่งมีชีวิตในสิ่งแวดล้อมได้

จากการศึกษาข้อมูลต่างประเทศ พบว่า ขวดน้ำดื่มในประเทศที่พัฒนาแล้ว อาทิ ญี่ปุ่น เยอรมัน ไม่ได้มีการใช้พลาสติกหุ้มฝาขวดน้ำดื่ม สำหรับประเทศไทยขวดน้ำดื่มบางยี่ห้อที่มีพลาสติกหุ้มฝาขวดน้ำดื่ม บางยี่ห้อที่ไม่มีการใช้พลาสติกหุ้มฝาขวดน้ำดื่ม ดังนั้น เพื่อให้เกิดการดำเนินงานที่เป็นไปในมาตรฐานเดียวกันของอุตสาหกรรมน้ำดื่ม และเพื่อเป็นการสร้างความร่วมมือระหว่างภาครัฐและเอกชนในการป้องกันและแก้ไขปัญหาขยะพลาสติกโดยการช่วยลดปริมาณขยะพลาสติกในสิ่งแวดล้อม กรมควบคุมมลพิษ จึงได้ประสานความร่วมมือกับหน่วยงานที่เกี่ยวข้อง อาทิ กลุ่มอุตสาหกรรมพลาสติก สภาอุตสาหกรรมแห่งประเทศไทย สถาบันพลาสติก สมาคมอุตสาหกรรมพลาสติกไทย สถาบันการจัดการบรรจุภัณฑ์และรีไซเคิลเพื่อสิ่งแวดล้อม สมาคมอุตสาหกรรมเครื่องดื่มไทย สถาบันพัฒนาธุรกิจน้ำดื่ม และบริษัทกลุ่มผู้ผลิตและจำหน่ายน้ำดื่มยี่ห้อต่างๆ เพื่อร่วมดำเนิน “โครงการความร่วมมือการเลิกใช้พลาสติกหุ้มฝาขวดน้ำดื่ม (No Plastic Bottle Cap Seal)” ซึ่งจะช่วยให้ลดปริมาณขยะพลาสติกได้ถึง ๒,๖๐๐ ล้านชิ้น/ปี

๒. วัตถุประสงค์

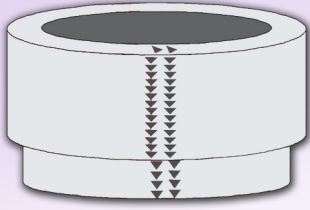
๒.๑ เพื่อลดปริมาณขยะพลาสติก Cap Seal ที่ตกค้างในสิ่งแวดล้อม

๒.๒ เพื่อสร้างความร่วมมือระหว่างภาครัฐและเอกชนในการป้องกันและแก้ไขปัญหาขยะพลาสติกในสิ่งแวดล้อม

๓. เป้าหมาย

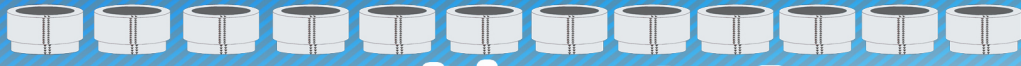
ลดปริมาณขยะพลาสติก หุ้มฝาขวด (Plastic Bottle Cap Seal) ได้ไม่น้อยกว่า จำนวน ๒,๖๐๐ ชิ้น หรือ ๕๒๐ ตัน

Plastic Cap Seal คืออะไร



คือ พลาสติกหุ้มฝาขวดพลาสติกที่ต่าง ๆ อาทิ น้ำดื่ม น้ำพริก น้ำพริก แยม ซอส น้ำปลา ขาหม้อว เซลล์ ครีม น้ำยาบ้วนปาก ไลซีน ฯลฯ

- พลาสติกจากพลาสติกพีวีซี (Polyvinyl Chloride : PVC) ไม่สามารถรีไซเคิลได้
- เป็นฟิล์มหดตัว (shrink film) เป็นฟิล์มหดตัวใช้รัดที่ฝาขวด
- มีการเพิ่มพอลิเอทิลีนและซิลิโคนเพื่อป้องกันการรั่วซึมของพลาสติก



Cap Seal ขวดน้ำดื่ม มีประโยชน์จริงหรือ ?

ทำให้รู้สึกว่าเป็นผลิตภัณฑ์ใหม่
ไม่ถูกเปิดใช้มาก่อน



ประเทศไทยใช้



2,600 ล้านชิ้น/ปี
= 520 ตัน/ปี
ยาว 260,000 km

นำมาพันรอบโลก 6.5 รอบ



น้ำหนักเบาช่วยต่อการกระจายลงสู่สิ่งแวดล้อม

ทั้งทางบกและทางทะเล

เราทุกคนมีส่วนช่วยกันเพื่อสิ่งแวดล้อม

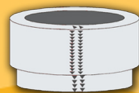
ประชาชน

- เลือกดื่มน้ำบรรจุขวดที่ไม่มี Cap Seal
- ทิ้งขยะให้ถูกที่



ผู้ประกอบการ

- ออกแบบขวดน้ำดื่มแบบ Eco-Design ลดการใช้พลาสติก
- เลิกการใช้ Cap Seal



ภาครัฐ

- จัดระบบรองรับการจัดการขยะที่ถูกต้อง
- สร้างองค์ความรู้ ความเข้าใจต่อผู้บริโภค
- เลิกใช้น้ำดื่มที่มี Cap Seal

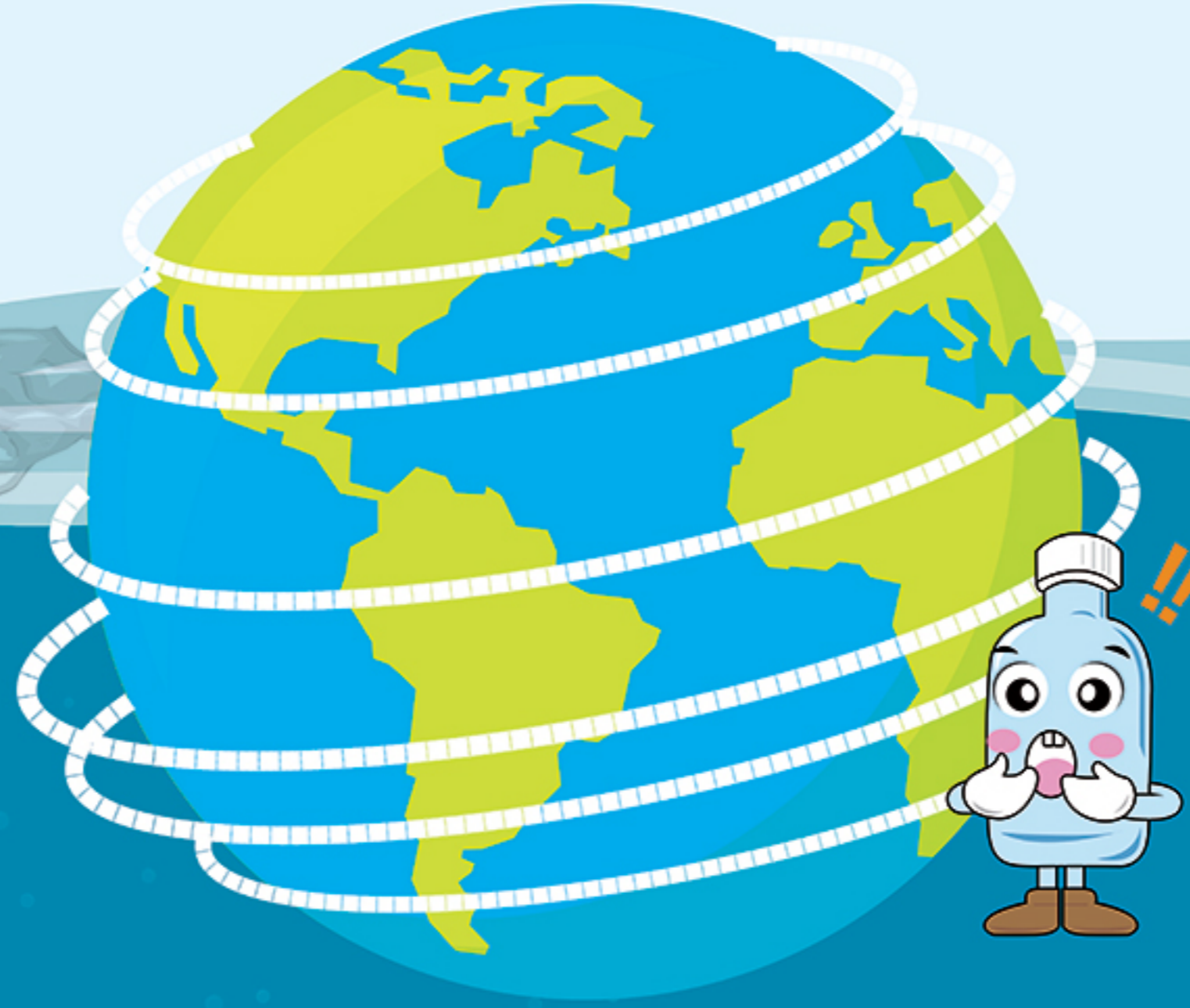




สถานการณ์ขยะพลาสติก

ในช่วง 10 ปี ที่ผ่านมา ประเทศไทยมีขยะพลาสติกเกิดขึ้น **ประมาณ 12%** ของปริมาณขยะที่เกิดขึ้นทั้งหมด หรือปริมาณ **ปีละ 2 ล้านตัน** มีการนำขยะพลาสติก กลับไปใช้ประโยชน์ประมาณ **ปีละ 0.5 ล้านตัน** ส่วนที่เหลือประมาณ **1.5 ล้านตัน** บางส่วนถูกนำไปกำจัด ณ สถานที่กำจัดขยะมูลฝอย และบางส่วนตกค้างในสิ่งแวดล้อม ทั้งทางบกและทางทะเล

No Plastic Bottle Cap Seal



31 ธันวาคม 62
เลิกใช้แคปซีลขวดน้ำดื่ม 100%

1 เมษายน 61
5 บริษัทใหญ่
สิงห์ คริสตัล ช้าง เนสท์เล่
คาราบาว เลิกใช้แคปซีล

แถลงข่าว
และ MOU
การเลิกใช้แคปซีล

แต่งตั้งคณะกรรมการ
ขับเคลื่อนการดำเนินการ
No plastic bottle cap seal

ประชุมหารือภาครัฐ
และเอกชนความเป็นไปได้ใน
การเลิกใช้แคปซีล กลุ่มผู้ผลิต
น้ำดื่มเห็นด้วยในการเลิกใช้
แคปซีล

กรมควบคุมมลพิษและ
สภาอุตสาหกรรมแห่งประเทศไทย
หารือแนวทางการร่วมมือ
การจัดการขยะพลาสติก
**"การเลิกใช้แคปซีล
ในขวดน้ำดื่ม"**

**เส้นทางการยกเลิก
พลาสติกหุ้มฝาขวด**



- พลาสติกหุ้มฝาขวดน้ำดื่มเป็นวัสดุที่ไม่ได้กำหนดไว้ตามประกาศกระทรวงสาธารณสุขฉบับที่ 61 (พ.ศ.2524) เรื่อง น้ำบริโภคในภาชนะบรรจุที่ปิดสนิท
- มีขนาดเล็ก น้ำหนักเบา ง่ายต่อการทิ้งกระจายลงในสิ่งแวดล้อม ทั้งบนบกและทะเล
- ยากต่อการจัดเก็บ ไม่คุ้มทุนในการรีไซเคิล
- ทำให้เกิดปัญหาการอุดตันตามท่อระบายน้ำ
- สัตว์ทะเลที่ตายจะพบว่ามีส่วนจากการกินพลาสติกหุ้มฝาขวดน้ำดื่มและพลาสติกอื่นๆ ที่อยู่ในทะเล



พลาสติกหุ้มฝาขวดน้ำดื่ม (Cap Seal)
ประเทศไทยมีการผลิตขวดน้ำดื่มที่ไม่ใช้แคปซีลและใช้แคปซีล
โดยมีสัดส่วนการใช้แคปซีล 2,600 ล้านชิ้นต่อปี
หรือคิดเป็น 520 ตันต่อปี
หากนำมาต่อกันจะมีความยาว 260,000 กิโลเมตร
**คิดเป็นความยาวรอบโลก
6.5 รอบ!!**



พลาสติกหุ้มฝาขวดน้ำดื่ม (Cap Seal) ประเทศไทยใช้มากเท่าไรต่อปี

2,600 ล้านชิ้นต่อปี หรือคิดเป็นน้ำหนักประมาณ 520 ตันต่อปี ความยาว 260,000 กิโลเมตร
คิดเป็นความยาวรอบโลก 6.5 รอบ!!





ประกาศกระทรวงสาธารณสุข ฉบับที่ 61 (พ.ศ. 2524)
เรื่อง น้ำบริโภคในภาชนะบรรจุที่ปิดสนิท ข้อ 4 ภาชนะ
บรรจุที่ใช้บรรจุน้ำบริโภค ให้ปฏิบัติตามประกาศกระทรวง
สาธารณสุขว่าด้วย เรื่อง ภาชนะบรรจุและจะต้องมีลักษณะ
อย่างหนึ่งอย่างใด ดังต่อไปนี้ด้วย

(1) เป็นภาชนะบรรจุที่ต้องมีฝาหรือจุกปิด เมื่อใช้บรรจุ
จะต้องปิดผนึกหรือผนึกโดยรอบ ระหว่างฝา หรือจุกกับขวด
หรือภาชนะบรรจุ

(2) เป็นภาชนะบรรจุที่ปิดผนึกซึ่งไม่ใช่ภาชนะบรรจุตาม (1)
สิ่งที่ปิดผนึกหรือส่วนที่ปิดผนึกของภาชนะบรรจุตาม (1)
และ (2) ต้องมีลักษณะที่เมื่อเปิดใช้ทำให้สิ่งที่ปิดผนึก
หรือส่วนที่ปิดผนึกหรือภาชนะบรรจุนั้นเสียไป

รายชื่อผลิตภัณฑ์น้ำดื่มบรรจุขวดไม่มีพลาสติกหุ้มฝาขวด (No Plastic Bottle Capseal)

บริษัท	ยี่ห้อ	รูปภาพ
๑. บริษัท โคคา-โคลา (ประเทศไทย) จำกัด	น้ำดื่ม น้ำทิพย์ (Namthip)	
๒. บริษัท ทิปโก้ฟูดส์ จำกัด (มหาชน)	น้ำดื่ม ออรา (Aura)	
๓. บริษัท เอ็ม วอเตอร์ จำกัด	น้ำดื่ม สปริงเคิล (Sprinkle)	
๔. บริษัท ทีทีซี น้ำดื่มสยาม จำกัด	น้ำดื่ม สยาม (Siam)	
๕. บริษัทเนสท์เล่ (ไทย) จำกัด	น้ำดื่ม น้ำแร่มินเระ (Minere)	
๖. บริษัท ซีโน-แปซิฟิก เทรดดิ้ง (ไทยแลนด์) จำกัด	น้ำแร่ เอเวียง (Evian)	
๗. บริษัททิพย์วารินวัฒนา จำกัด	น้ำแร่ มองต์เฟลอ (Mont Fleur)	
๘. บริษัท เป๊ปซี่-โคล่า (ไทย) เทรดดิ้ง จำกัด	น้ำดื่ม อควาฟินา (Aquafina)	
๙. บริษัท คาราบาวกรุ๊ป จำกัด (มหาชน)	น้ำดื่มคาราบาว (Carabao)	
๑๐. บริษัท ไทยดริงค์ จำกัด	น้ำดื่มช้าง (Chang)	

บริษัท	ยี่ห้อ	รูปภาพ
๑๑. บริษัท เสริมสุข จำกัด มหาชน (จำกัด)	น้ำดื่มคริสตัล (Cristal)	
๑๒. บริษัท เนสท์เล่ (ไทย) จำกัด	น้ำดื่มเนสท์เล่ เพียวไลฟ์ (Nestle Pure Life)	
๑๓. บริษัท บุญรอด เทรดดิ้ง จำกัด	น้ำดื่มสิงห์ (Singha)	

แบบรายงานกิจกรรมการเลิกใช้พลาสติกหุ้มฝาขวดน้ำดื่ม

หน่วยงาน ที่อยู่

ผู้รายงาน ตำแหน่ง โทร.

กิจกรรมที่ดำเนินการ	ผลการดำเนินการ	ปัญหา อุปสรรค และข้อเสนอแนะ

หมายเหตุ กรุณา ส่งแบบรายงานทางช่องทางที่สะดวก ดังนี้

๑. E-mail : recycle99@gmail.com

๒. โทรสาร ๐ ๒๒๙๘ ๕๓๙๘

๓. ไปรษณีย์ : ส่วนลดและใช้ประโยชน์ของเสีย กองจัดการกากของเสียและสารอันตราย กรมควบคุมมลพิษ กระทรวงทรัพยากรธรรมชาติและสิ่งแวดล้อมซอยพหลโยธิน ๗ ถนนพหลโยธิน แขวงพญาไท เขตพญาไท กรุงเทพฯ ๑๐๕๐๐