

Green Office

นี่คือบ้านของเรา

เป็นบ้านหลังที่สอง การใช้ทรัพยากร

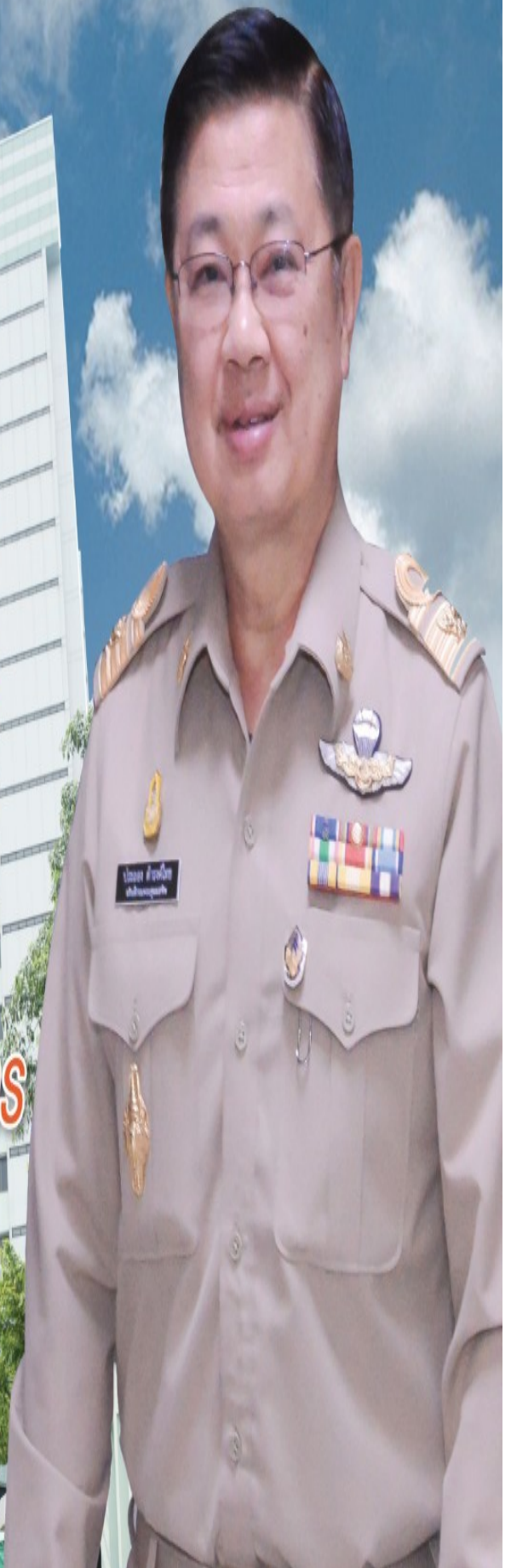
การประหยัดน้ำ-ประหยัดไฟ

สปิริตตัวเรา ส่งผลไปที่สปิริตองค์การ

นายประลอง ดำรงค์ไทย

อธิบดีกรมควบคุมมลพิษ

18 มีนาคม 2562 พิธีเปิดการอบรมอาคารสีเขียว (Green Office)



ประกาศกรมควบคุมมลพิษ
เรื่อง นโยบายสิ่งแวดล้อม

กรมควบคุมมลพิษ มุ่งมั่นบริหารจัดการสิ่งแวดล้อมภายในองค์กร ดังต่อไปนี้

๑. ป้องกัน ป้องกัน ควบคุม ลด และแก้ไขปัญหามลพิษที่เกิดจากการปฏิบัติงาน
๒. ปฏิบัติตามกฎหมาย และข้อกำหนดด้านสิ่งแวดล้อมอย่างเคร่งครัด
๓. ใช้พลังงานและทรัพยากรอย่างมีประสิทธิภาพ และเป็นมิตรภาพต่อสิ่งแวดล้อม
๔. สร้างสภาวะแวดล้อมที่ดีและเอื้อต่อการทำงาน
๕. เสริมสร้างความรู้ ความเข้าใจ และความตระหนักด้านสิ่งแวดล้อม โดยการสื่อสารให้แก่บุคลากรและผู้ที่เกี่ยวข้อง รวมถึงเผยแพร่ต่อสาธารณชน
๖. ทบทวน ปรับปรุง และพัฒนาระบบการจัดการด้านสิ่งแวดล้อมอย่างต่อเนื่อง

คำขวัญสิ่งแวดล้อม

“ ป้องกันมลพิษ เป็นมิตรกับสิ่งแวดล้อม ปรับปรุงพัฒนา และรักษาให้ยั่งยืน ”

ประกาศ ณ วันที่ ๖ กุมภาพันธ์ พ.ศ. ๒๕๖๒

นายประลอง ดำรงไทย

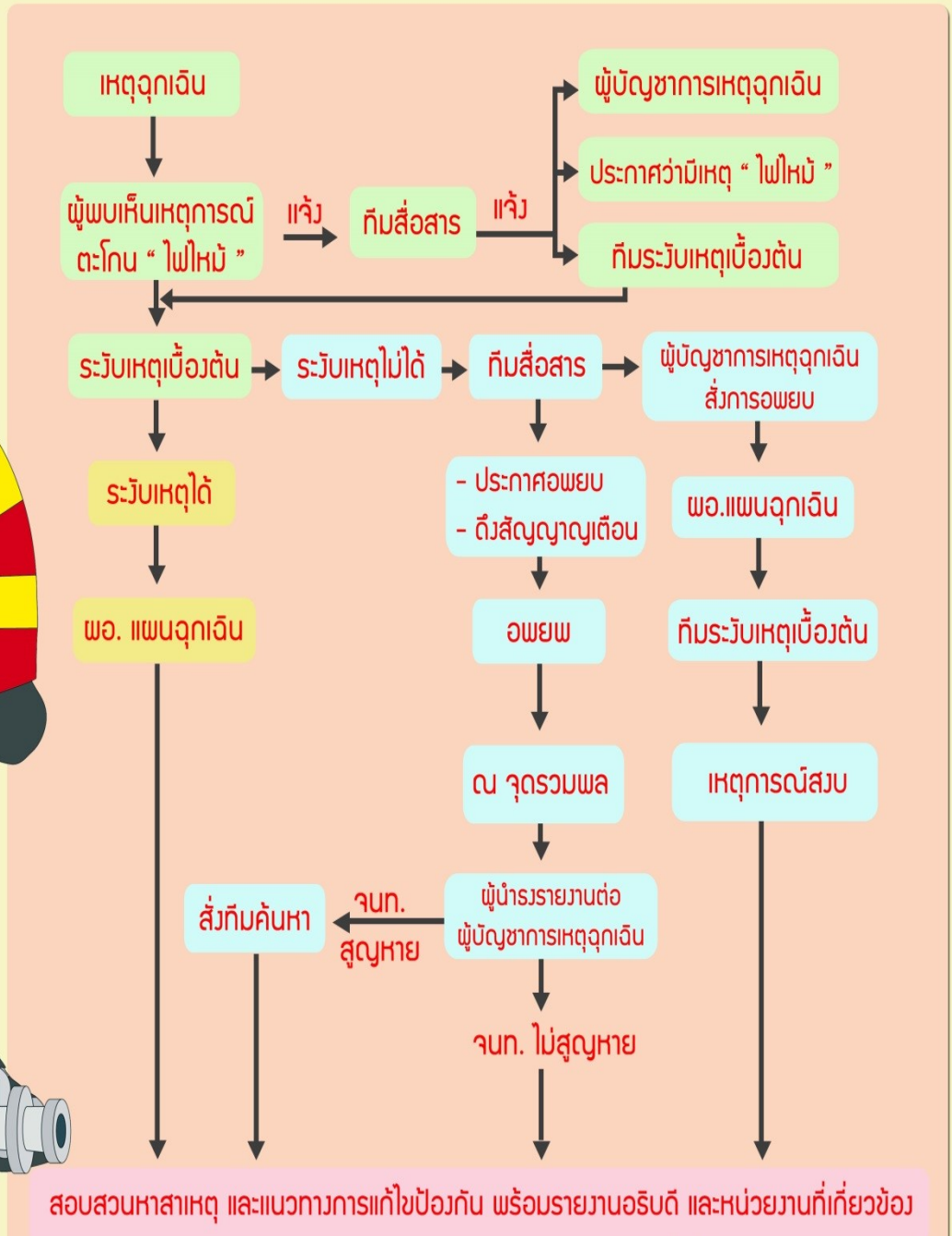
อธิบดีกรมควบคุมมลพิษ

อาคารกรมควบคุมมลพิษ เป็นอาคารปลอดบุหรี่

กรมควบคุมมลพิษจัดที่สูบบุหรี่ให้ที่บริเวณริมสระน้ำด้านขวามือของท่าน



ขั้นตอนการดำเนินการตามแผนดับเพลิงและอพยพหนีไฟ



สอบสวนหาสาเหตุ และแนวทางการแก้ไขป้องกัน พร้อมรายงานอริบดี และหน่วยงานที่เกี่ยวข้อง

คุณสามารถทิ้งขยะได้ที่ถังขยะ บริเวณหน้าห้องน้ำของทุกชั้น



ประเภทถังรองรับขยะมูลฝอย

ขวดพลาสติกใส PET ก่อตั้ง - เครื่องดื่มออกซิเจน - ถ้วยน้ำพลาสติก - ขวดน้ำดื่ม	พลาสติกอื่นๆ เช่น - ขวดพลาสติก - ถ้วยพลาสติก - ขวดพลาสติกจากเครื่องดื่ม - ขวดน้ำดื่ม	อะลูมิเนียม ก่อตั้ง - เครื่องดื่มกระป๋อง "ไร้รอยตะเข็บ" - เครื่องดื่มออกซิเจน - ถ้วยน้ำดื่ม
กล่องเครื่องดื่มยูเอชที ก่อตั้ง - เครื่องดื่มออกซิเจน - ถ้วยน้ำดื่ม และ ถ้วยน้ำดื่มจากเครื่องดื่ม - ขวดน้ำดื่ม	ขยะรีไซเคิลอื่นๆ เช่น ขวดแก้ว กระป๋องเหล็ก ก่อตั้ง - เครื่องดื่มออกซิเจน - ถ้วยน้ำดื่ม	ขยะทั่วไป พลาสติก ซอยอื่นๆ เช่น - ถุงขนมขบเคี้ยว - เศษกระดาษชำระ - เศษอาหาร - เปลือกผลไม้ เป็นต้น

www.pcd.go.th

ประเภทถังรองรับขยะมูลฝอย



ถังขยะรีไซเคิล



ถังขยะทั่วไป



ถังรองรับกล่องเครื่องดื่มยูเอชที



ตู้รองรับขยะอันตราย

