

**รายงานสถานการณ์มลพิษทางอากาศบริเวณพื้นที่ อำเภอเมือง จังหวัดระยอง
ประจำเดือน พฤศจิกายน 2563**

ผลการตรวจวัดมลพิษทางอากาศบริเวณพื้นที่อำเภอเมือง จังหวัดระยอง ในเดือนพฤศจิกายน 2563 พบปริมาณไนโตรเจนไดออกไซด์เฉลี่ย 1 ชั่วโมง มีค่าระหว่าง 5 – 92 ppb (ไม่เกินค่ามาตรฐาน 170 ppb) ค่าสูงสุดตรวจวัดได้ ในวันที่ 19 พฤศจิกายน 2563 ที่สถานีศูนย์ราชการระยอง จังหวัดระยอง พบปริมาณฝุ่นละอองขนาดไม่เกิน 10 ไมครอน เฉลี่ย 24 ชั่วโมง มีค่าระหว่าง 18 – 77 มคก./ลบ.ม. (ไม่เกินค่ามาตรฐาน 120 มคก./ลบ.ม.) ค่าสูงสุดตรวจวัดได้ ในวันที่ 19 พฤศจิกายน 2563 ที่สถานีสำนักงานสาธารณสุข จังหวัดระยอง พบปริมาณฝุ่นละอองขนาดไม่เกิน 2.5 ไมครอน เฉลี่ย 24 ชั่วโมง มีค่าระหว่าง 9 – 40 มคก./ลบ.ม. (ไม่เกินค่ามาตรฐาน 50 มคก./ลบ.ม.) ค่าสูงสุดตรวจวัดได้ในวันที่ 15 พฤศจิกายน 2563 ที่สถานีโรงพยาบาลส่งเสริมสุขภาพตำบล มาบตาพุด จังหวัดระยอง และพบปริมาณก๊าซซัลเฟอร์ไดออกไซด์เฉลี่ย 1 ชั่วโมง มีค่าระหว่าง 1 - 26 ppb (ไม่เกินค่ามาตรฐาน 300 ppb) ค่าสูงสุดตรวจวัดได้ ในวันที่ 2 พฤศจิกายน 2563 ที่สถานีโรงพยาบาลส่งเสริมสุขภาพตำบล มาบตาพุด จังหวัดระยอง

หมายเหตุ : เป็นข้อมูลที่ผ่านการตรวจสอบในระดับเบื้องต้น

ส่วนแผนงานและประมวลผล
กองจัดการคุณภาพอากาศและเสียง

11 มกราคม 2564

ปริมาณก๊าซซัลเฟอร์ไดออกไซด์ (SO₂) เฉลี่ย 1 ชั่วโมงสูงสุด (ppb)

สถานี	พฤศจิกายน 2563																														มาตรฐาน
	1	2	3	4	5	6	7	8	9	10	11	12	13	14	15	16	17	18	19	20	21	22	23	24	25	26	27	28	29	30	
สนง.สาธารณสุข	1	3	1	1	3	1	1	1	1	2	2	1	1	3	3	2	1	1	1	3	3	5	1	1	1	1	1	1	3	1	
รพ.สต.มบตาพุด	3	26	19	23	8	3	4	2	1	1	1	2	3	2	4	23	4	17	16	17	13	17	17	7	4	5	5	5	7	8	
สนง.เกษตร	1	1	2	4	2	2	1	1	1	2	2	1	2	3	3	3	4	4	3	1	1	3	2	2	2	2	1	2	2	1	
ศูนย์วิจัยพืชไร่	7	9	13	7	2	8	2	2	8	4	3	2	9	9	9	5	4	20	10	7	9	3	8	7	13	5	3	4	3	3	
ศูนย์ราชการระยอง	2	5	11	9	3	3	2	2	2	3	2	2	4	3	3	4	5	10	10	8	22	5	5	6	5	4	3	4	2	2	

ปริมาณก๊าซไนโตรเจนไดออกไซด์ (NO₂) เฉลี่ย 1 ชั่วโมงสูงสุด (ppb)

สถานี	พฤศจิกายน 2563																														มาตรฐาน
	1	2	3	4	5	6	7	8	9	10	11	12	13	14	15	16	17	18	19	20	21	22	23	24	25	26	27	28	29	30	
สนง.สาธารณสุข	N/A	N/A	N/A	N/A	N/A	N/A	N/A	N/A	N/A	N/A	N/A	N/A	N/A	N/A	N/A	N/A	N/A	N/A	N/A	N/A	N/A	N/A	N/A	N/A	N/A	N/A	N/A	N/A	N/A	N/A	
รพ.สต.มบตาพุด	22	31	40	42	36	29	22	17	31	36	29	19	45	34	41	43	51	38	46	32	37	28	34	43	20	28	27	31	22	27	
สนง.เกษตร	15	24	21	26	32	34	11	10	23	23	16	12	31	15	38	28	34	35	23	21	15	20	30	29	41	21	19	18	16	17	
ศูนย์วิจัยพืชไร่	20	29	41	47	34	31	5	5	19	13	11	8	29	33	40	35	53	57	40	33	24	25	31	43	63	21	15	33	24	18	
ศูนย์ราชการระยอง	15	33	43	46	46	25	6	7	10	15	9	9	35	26	29	61	62	71	92	61	54	84	53	82	43	67	70	67	61	58	

ปริมาณฝุ่นละอองขนาดไม่เกิน 10 ไมครอน (PM₁₀) เฉลี่ย 24 ชั่วโมง (มก./ลบ.ม.)

สถานี	พฤศจิกายน 2563																														มาตรฐาน
	1	2	3	4	5	6	7	8	9	10	11	12	13	14	15	16	17	18	19	20	21	22	23	24	25	26	27	28	29	30	
สนง.สาธารณสุข	34	39	49	52	47	41	31	49	55	58	56	36	48	54	66	55	54	58	77	73	43	43	50	45	44	39	40	42	41	36	
รพ.สต.มบตาพุด	31	31	49	63	53	43	26	N/A	49	53	50	31	48	59	74	61	60	56	65	59	43	38	46	45	46	44	36	39	34	28	
สนง.เกษตร	19	25	38	47	39	29	18	34	44	46	40	22	40	49	65	50	55	50	50	37	25	27	35	34	36	27	24	26	23	19	
ศูนย์วิจัยพืชไร่	28	28	43	52	40	34	24	37	42	46	46	29	36	41	57	48	50	45	58	58	44	35	43	38	43	33	31	31	32	28	
ศูนย์ราชการระยอง	29	30	35	46	37	27	24	36	36	51	37	23	37	46	61	52	46	42	49	43	35	33	41	41	36	34	28	30	27	23	

ปริมาณฝุ่นละอองขนาดไม่เกิน 2.5 ไมครอน (PM_{2.5}) เฉลี่ย 24 ชั่วโมง (มก./ลบ.ม.)

สถานี	พฤศจิกายน 2563																														มาตรฐาน
	1	2	3	4	5	6	7	8	9	10	11	12	13	14	15	16	17	18	19	20	21	22	23	24	25	26	27	28	29	30	
สนง.สาธารณสุข	15	15	20	27	22	20	13	26	28	26	27	19	23	27	32	27	27	26	39	37	19	15	21	17	16	13	14	15	14	11	
รพ.สต.มบตาพุด	13	11	20	28	25	19	11	22	24	25	25	15	22	29	40	32	30	28	32	32	18	15	19	18	18	17	13	15	13	9	
สนง.เกษตร	10	13	21	29	22	16	12	23	27	24	24	12	24	26	36	28	33	30	26	23	14	16	21	18	20	13	11	13	12	10	
ศูนย์วิจัยพืชไร่	13	10	20	30	27	15	10	25	27	25	24	15	21	23	33	26	27	24	34	34	27	16	20	16	14	12	12	11	14	9	
ศูนย์ราชการระยอง	12	15	22	31	25	17	12	24	26	28	23	15	22	30	36	32	32	27	34	31	17	17	23	21	18	15	12	15	12	11	

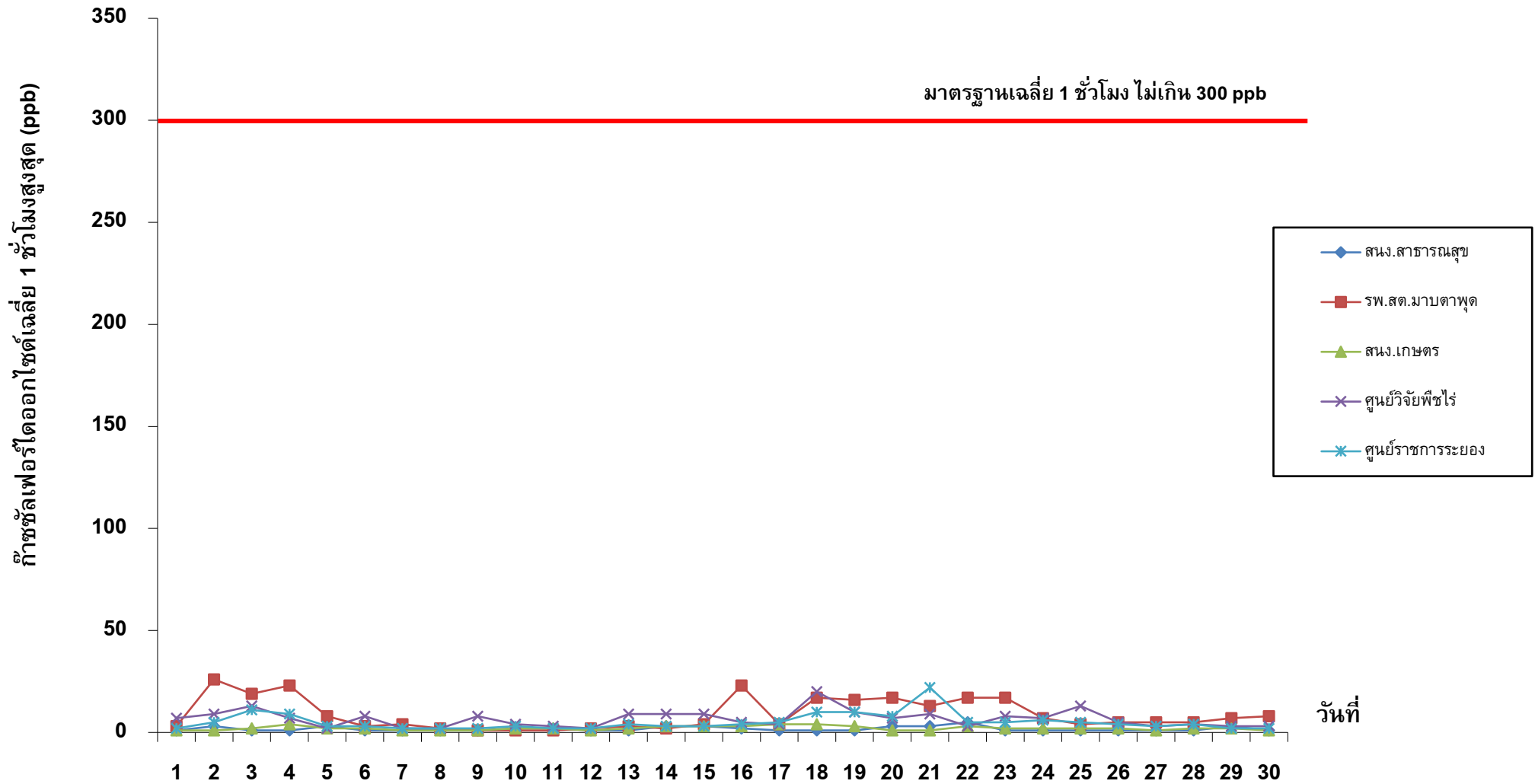
หมายเหตุ : เป็นข้อมูลที่ผ่านการตรวจสอบในระดับเบื้องต้น

ส่วนแผนงานและประมวลผล

N/A : เครื่องมือขัดข้อง

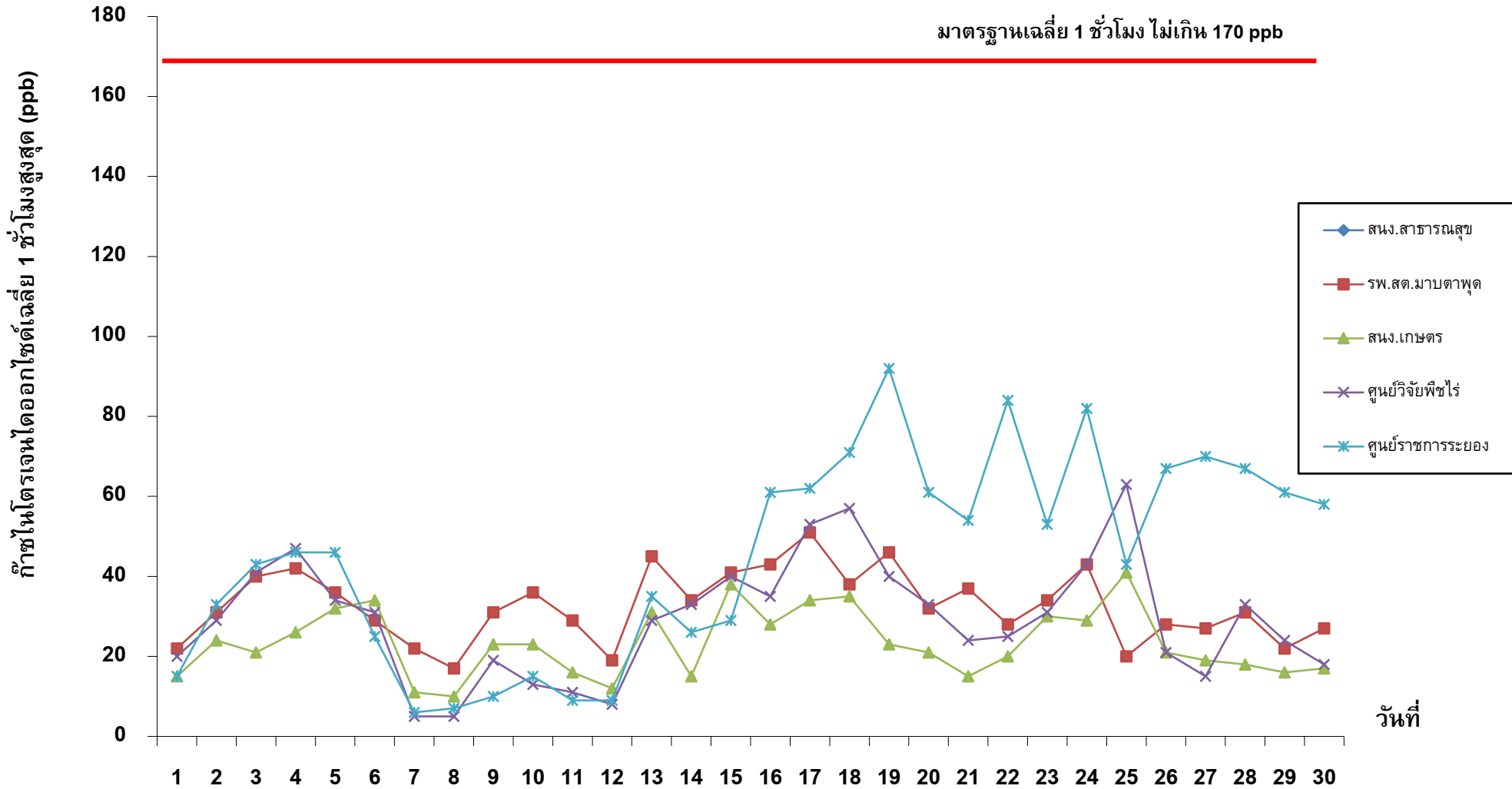
กองจัดการคุณภาพอากาศและเสียง

ก๊าซซัลเฟอร์ไดออกไซด์เฉลี่ย 1 ชั่วโมงสูงสุด เดือนพฤศจิกายน 2563



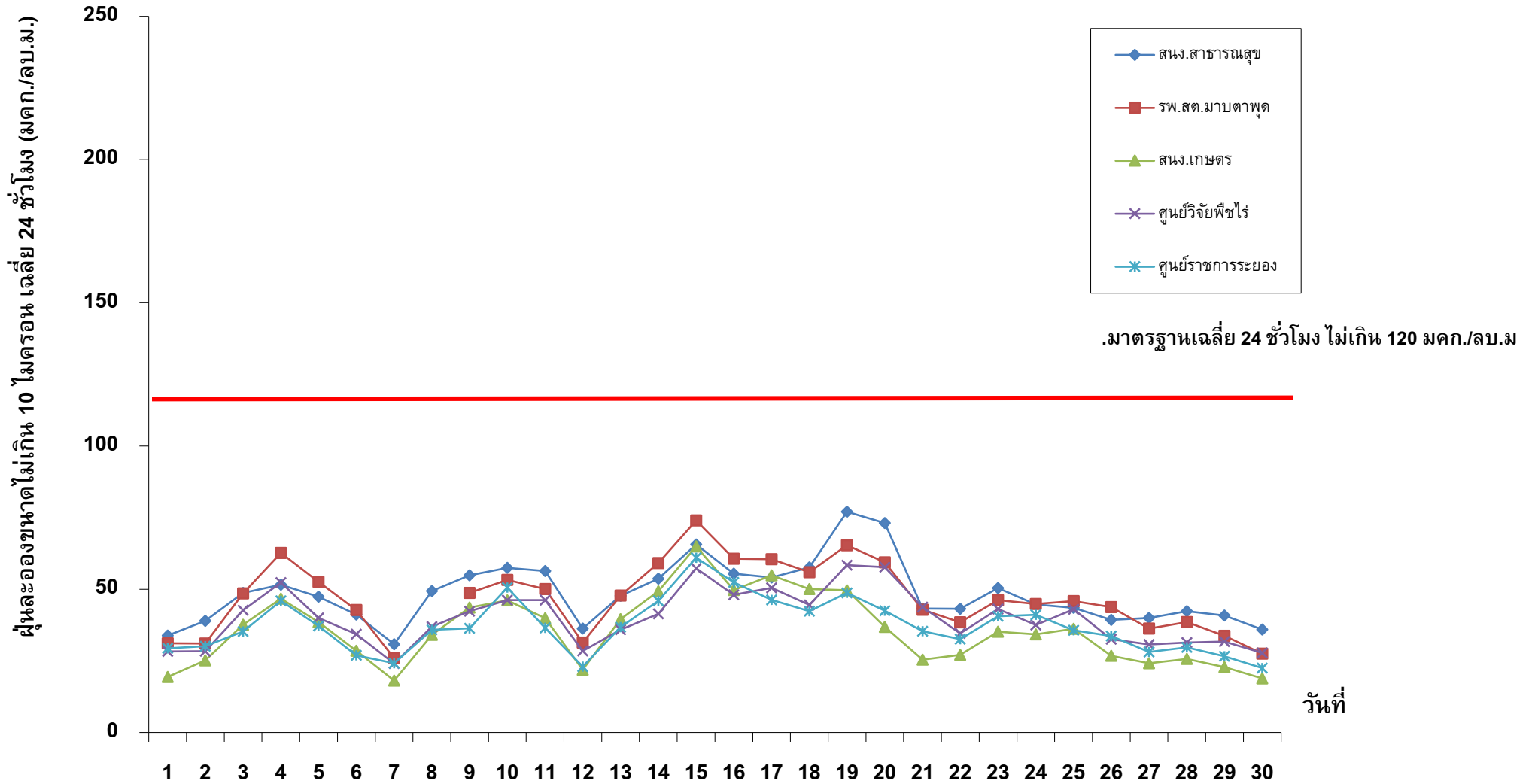
หมายเหตุ : เป็นข้อมูลที่ได้จากการตรวจสอบในระดับเบื้องต้น

ก๊าซไนโตรเจนไดออกไซด์เฉลี่ย 1 ชั่วโมงสูงสุด เดือนพฤศจิกายน 2563



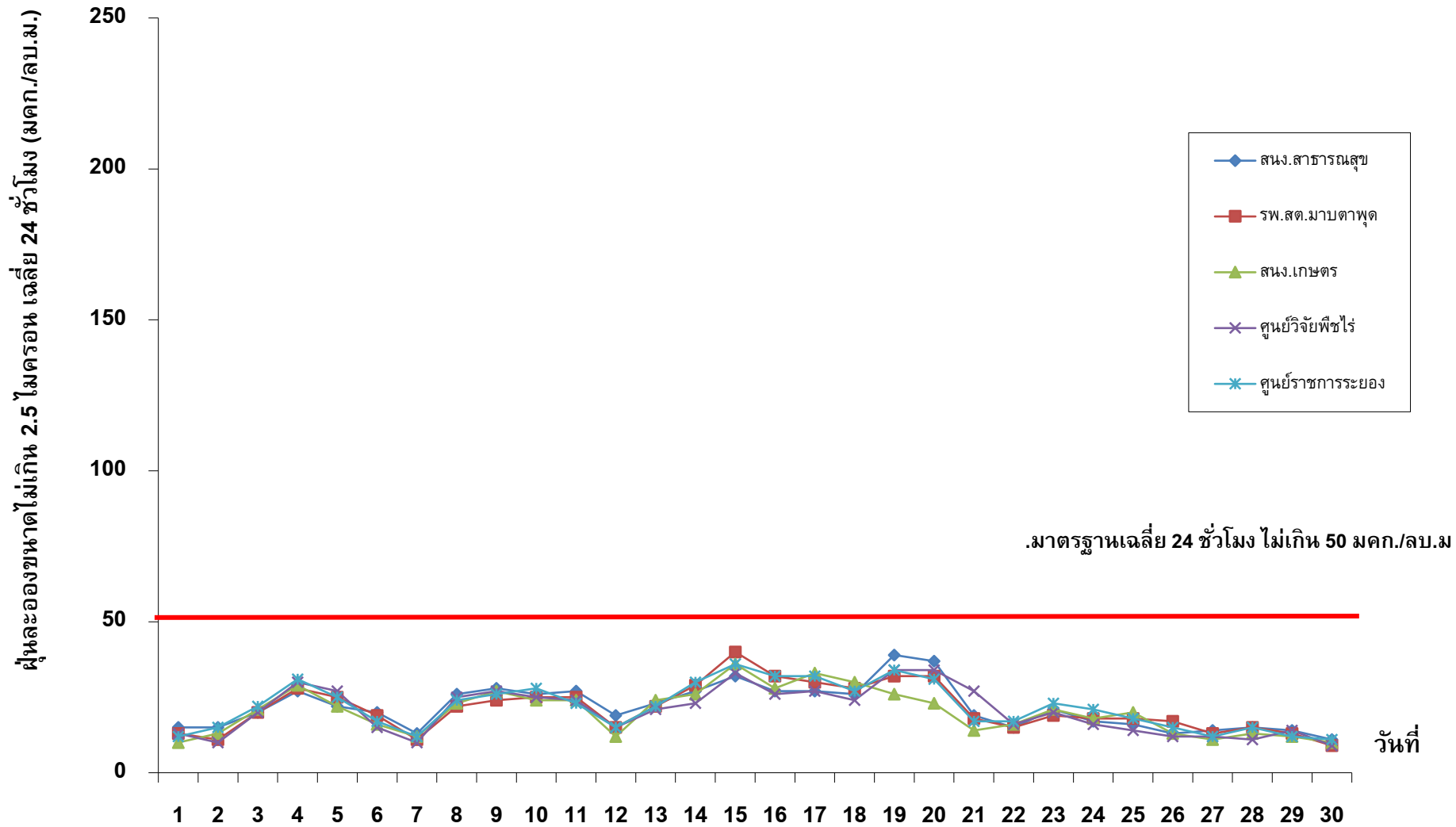
หมายเหตุ : เป็นข้อมูลที่ได้จากการตรวจสอบในระดับเบื้องต้น

ฝุ่นละอองขนาดเล็กไม่เกิน 10 ไมครอน เฉลี่ย 24 ชั่วโมง เดือนพฤศจิกายน 2563



หมายเหตุ : เป็นข้อมูลที่ผ่านการตรวจสอบในระดับเบื้องต้น

ฝุ่นละอองขนาดไม่เกิน 2.5 ไมครอน เฉลี่ย 24 ชั่วโมง เดือนพฤศจิกายน 2563



หมายเหตุ : เป็นข้อมูลที่ได้จากการตรวจสอบในระดับเบื้องต้น

ส่วนแผนงานและประมวลผล
กองจัดการคุณภาพอากาศและเสียง

11 มกราคม 2564