

**รายงานสถานการณ์มลพิษทางอากาศบริเวณพื้นที่ อำเภอเมือง จังหวัดระยอง
ประจำเดือน ธันวาคม 2563**

ผลการตรวจวัดมลพิษทางอากาศบริเวณพื้นที่อำเภอเมือง จังหวัดระยอง ในเดือนธันวาคม 2563 พบปริมาณไนโตรเจนไดออกไซด์เฉลี่ย 1 ชั่วโมง มีค่าระหว่าง 7 – 93 ppb (ไม่เกินค่ามาตรฐาน 170 ppb) ค่าสูงสุดตรวจวัดได้ ในวันที่ 14 ธันวาคม 2563 ที่สถานีศูนย์ราชการระยอง จังหวัดระยอง พบปริมาณฝุ่นละอองขนาดไม่เกิน 10 ไมครอน เฉลี่ย 24 ชั่วโมง มีค่าระหว่าง 17 – 92 มคก./ลบ.ม. (ไม่เกินค่ามาตรฐาน 120 มคก./ลบ.ม.) ค่าสูงสุดตรวจวัดได้ ในวันที่ 11 ธันวาคม 2563 ที่สถานีสำนักงานสาธารณสุข จังหวัดระยอง พบปริมาณก๊าซซัลเฟอร์ไดออกไซด์เฉลี่ย 1 ชั่วโมง มีค่าระหว่าง 0 - 72 ppb (ไม่เกินค่ามาตรฐาน 300 ppb) ค่าสูงสุดตรวจวัดได้ ในวันที่ 11 ธันวาคม 2563 ที่สถานีสำนักงานเกษตร จังหวัดระยอง และพบปริมาณฝุ่นละอองขนาดไม่เกิน 2.5 ไมครอน เฉลี่ย 24 ชั่วโมง มีค่าระหว่าง 5 – 44 มคก./ลบ.ม. (ไม่เกินค่ามาตรฐาน 50 มคก./ลบ.ม.) ค่าสูงสุดตรวจวัดได้ในวันที่ 11-13 ธันวาคม 2563 ที่สถานีสำนักงานสาธารณสุข จังหวัดระยอง และในวันที่ 11, 13 ธันวาคม 2563 ที่สถานีศูนย์วิจัยพืชไร่ จังหวัดระยอง

หมายเหตุ : เป็นข้อมูลที่ได้จากการตรวจสอบในระดับเบื้องต้น

ส่วนแผนงานและประมวผล
กองจัดการคุณภาพอากาศและเสียง
8 มกราคม 2564

ปริมาณก๊าซซัลเฟอร์ไดออกไซด์ (SO₂) เฉลี่ย 1 ชั่วโมงสูงสุด (ppb)

สถานี	ธันวาคม 2563																															มาตรฐาน
	1	2	3	4	5	6	7	8	9	10	11	12	13	14	15	16	17	18	19	20	21	22	23	24	25	26	27	28	29	30	31	
สนง.สาธารณสุข	3	2	2	1	2	2	2	1	3	4	4	2	3	1	1	0	1	1	1	1	2	3	4	3	2	3	2	1	3	2	1	300
รพ.ศด.มบตาพุด	8	9	9	9	8	10	16	24	5	25	25	14	12	7	24	10	3	3	3	4	5	4	6	11	5	4	27	8	27	2	1	
สนง.เกษตร	13	19	17	32	28	31	43	39	40	55	72	68	67	36	42	21	26	23	16	15	34	39	45	64	28	31	31	35	30	31	23	
ศูนย์วิจัยพืชไร่	3	3	3	3	3	6	3	5	4	10	15	7	14	10	13	5	7	4	4	3	4	5	6	6	4	8	13	2	2	1	1	
ศูนย์ราชการระยอง	3	2	2	2	2	3	21	3	2	30	15	8	9	23	4	6	4	6	3	3	2	2	3	2	3	6	23	40	30	3	2	

ปริมาณก๊าซไนโตรเจนไดออกไซด์ (NO₂) เฉลี่ย 1 ชั่วโมงสูงสุด (ppb)

สถานี	ธันวาคม 2563																															มาตรฐาน		
	1	2	3	4	5	6	7	8	9	10	11	12	13	14	15	16	17	18	19	20	21	22	23	24	25	26	27	28	29	30	31			
สนง.สาธารณสุข	N/A	N/A	N/A	N/A	N/A	N/A	N/A	N/A	N/A	N/A	N/A	N/A	N/A	N/A	N/A	N/A	N/A	N/A	N/A	N/A	N/A	N/A	N/A	N/A	N/A	N/A	N/A	N/A	15	13	14	11	7	170
รพ.ศด.มบตาพุด	22	21	31	35	37	32	36	38	37	39	54	46	36	33	41	30	50	37	33	19	26	23	33	44	33	45	42	43	34	24	17			
สนง.เกษตร	18	15	19	31	23	14	27	42	46	21	39	41	18	23	32	20	32	19	25	10	14	16	17	22	24	14	12	14	18	13	10			
ศูนย์วิจัยพืชไร่	8	8	42	38	13	39	42	20	38	32	44	51	39	28	30	25	52	34	19	11	26	28	39	53	32	31	28	25	31	22	9			
ศูนย์ราชการระยอง	58	20	63	58	53	54	56	57	60	62	67	63	65	93	74	73	86	61	54	50	45	42	46	59	64	68	33	78	78	73	61			

ปริมาณฝุ่นละอองขนาดไม่เกิน 10 ไมครอน (PM₁₀) เฉลี่ย 24 ชั่วโมง (มกค./ลบ.ม.)

สถานี	ธันวาคม 2563																															มาตรฐาน
	1	2	3	4	5	6	7	8	9	10	11	12	13	14	15	16	17	18	19	20	21	22	23	24	25	26	27	28	29	30	31	
สนง.สาธารณสุข	37	36	41	43	49	49	46	49	59	66	92	78	76	52	49	40	41	48	40	40	48	62	75	70	55	54	55	61	56	54	41	120
รพ.ศด.มบตาพุด	26	27	30	37	41	44	44	46	45	53	77	75	69	46	48	42	43	38	35	32	36	49	60	56	46	41	48	46	45	48	37	
สนง.เกษตร	17	19	24	30	35	37	43	43	47	60	86	75	70	39	36	28	33	37	28	24	31	44	60	54	38	36	41	34	35	43	33	
ศูนย์วิจัยพืชไร่	23	24	30	32	37	38	39	37	41	50	71	64	65	52	42	36	37	34	34	32	38	52	70	57	43	38	46	43	40	47	37	
ศูนย์ราชการระยอง	18	22	31	36	34	34	45	41	44	53	63	60	58	39	37	32	47	29	25	27	29	39	48	50	38	30	39	38	39	38	32	

ปริมาณฝุ่นละอองขนาดไม่เกิน 2.5 ไมครอน (PM_{2.5}) เฉลี่ย 24 ชั่วโมง (มกค./ลบ.ม.)

สถานี	ธันวาคม 2563																															มาตรฐาน
	1	2	3	4	5	6	7	8	9	10	11	12	13	14	15	16	17	18	19	20	21	22	23	24	25	26	27	28	29	30	31	
สนง.สาธารณสุข	11	11	14	15	19	19	17	20	26	31	44	44	44	26	22	15	13	19	15	16	19	28	38	37	26	28	30	36	32	27	16	50
รพ.ศด.มบตาพุด	8	11	11	15	18	19	21	21	22	28	40	43	42	23	20	16	17	16	13	11	15	24	32	29	23	18	23	23	22	22	14	
สนง.เกษตร	5	11	7	8	14	16	14	10	11	8	9	19	16	13	16	9	9	11	19	22	10	15	22	23	34	40	40	37	17	9	10	
ศูนย์วิจัยพืชไร่	9	9	11	15	19	19	19	19	20	27	44	43	44	30	20	16	16	14	13	12	16	26	35	32	22	18	23	22	20	26	14	
ศูนย์ราชการระยอง	8	10	12	16	17	22	25	25	24	33	40	44	42	26	23	17	17	15	14	11	16	26	35	32	22	18	23	24	22	24	15	

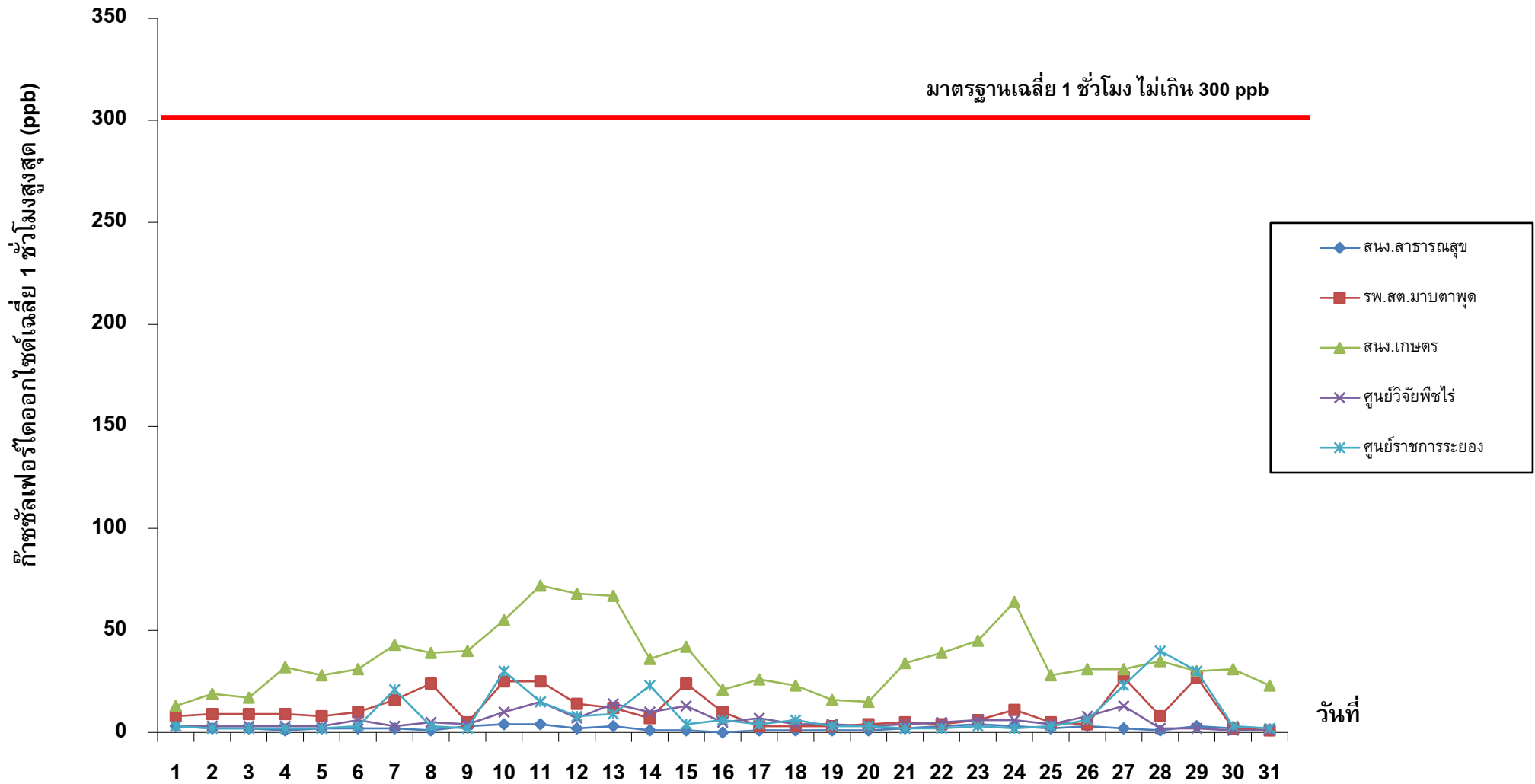
หมายเหตุ : เป็นข้อมูลที่ผ่านการตรวจสอบในระดับเบื้องต้น

ส่วนแผนงานและประมวลผล

N/A : เครื่องมือขัดข้อง

กองจัดการคุณภาพอากาศและเสียง

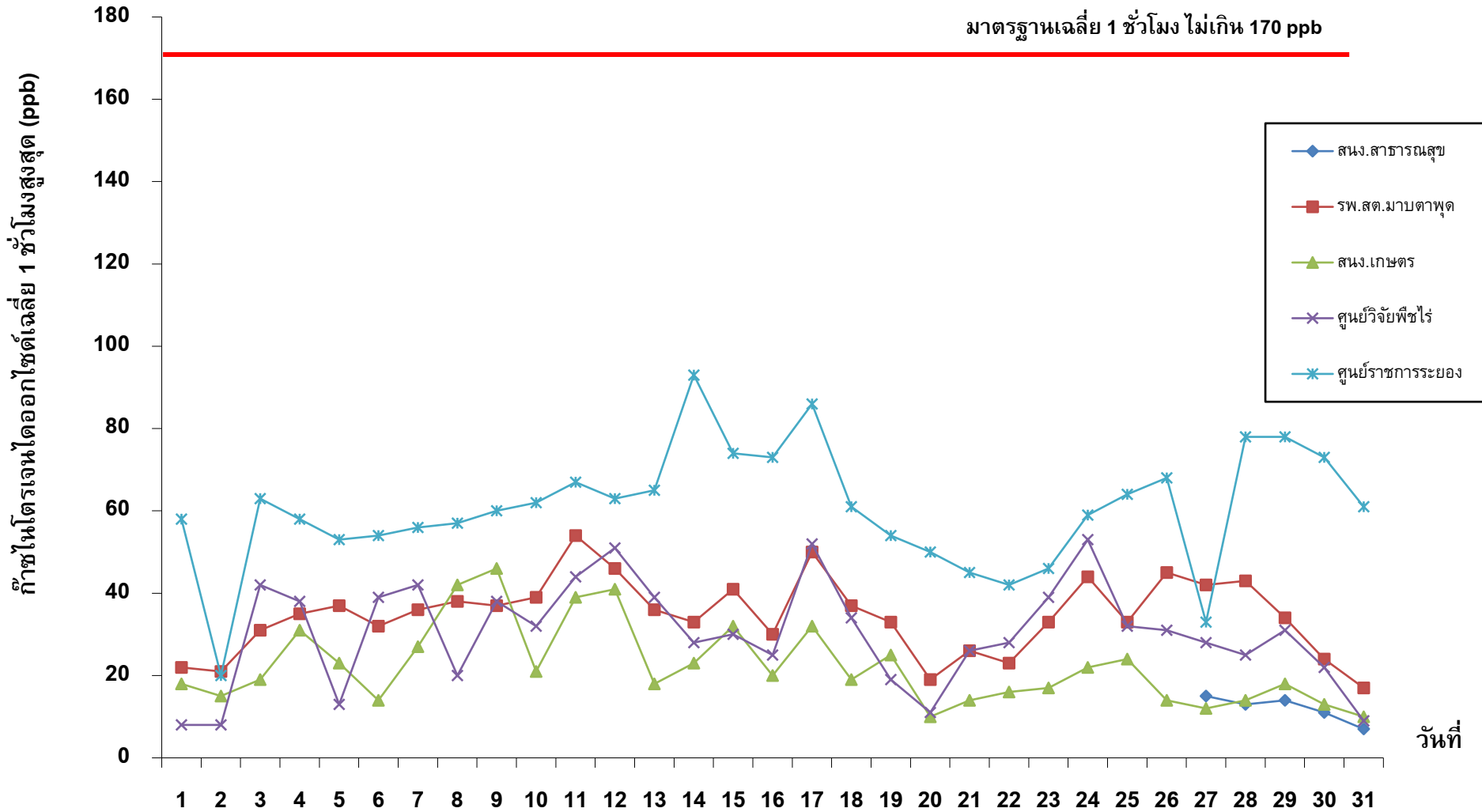
ก๊าซซัลเฟอร์ไดออกไซด์เฉลี่ย 1 ชั่วโมงสูงสุด เดือนธันวาคม 2563



หมายเหตุ : เป็นข้อมูลที่ได้จากการตรวจสอบในระดับเบื้องต้น

ส่วนแผนงานและประมวลผล
กองจัดการคุณภาพอากาศและเสียง
8 มกราคม 2564

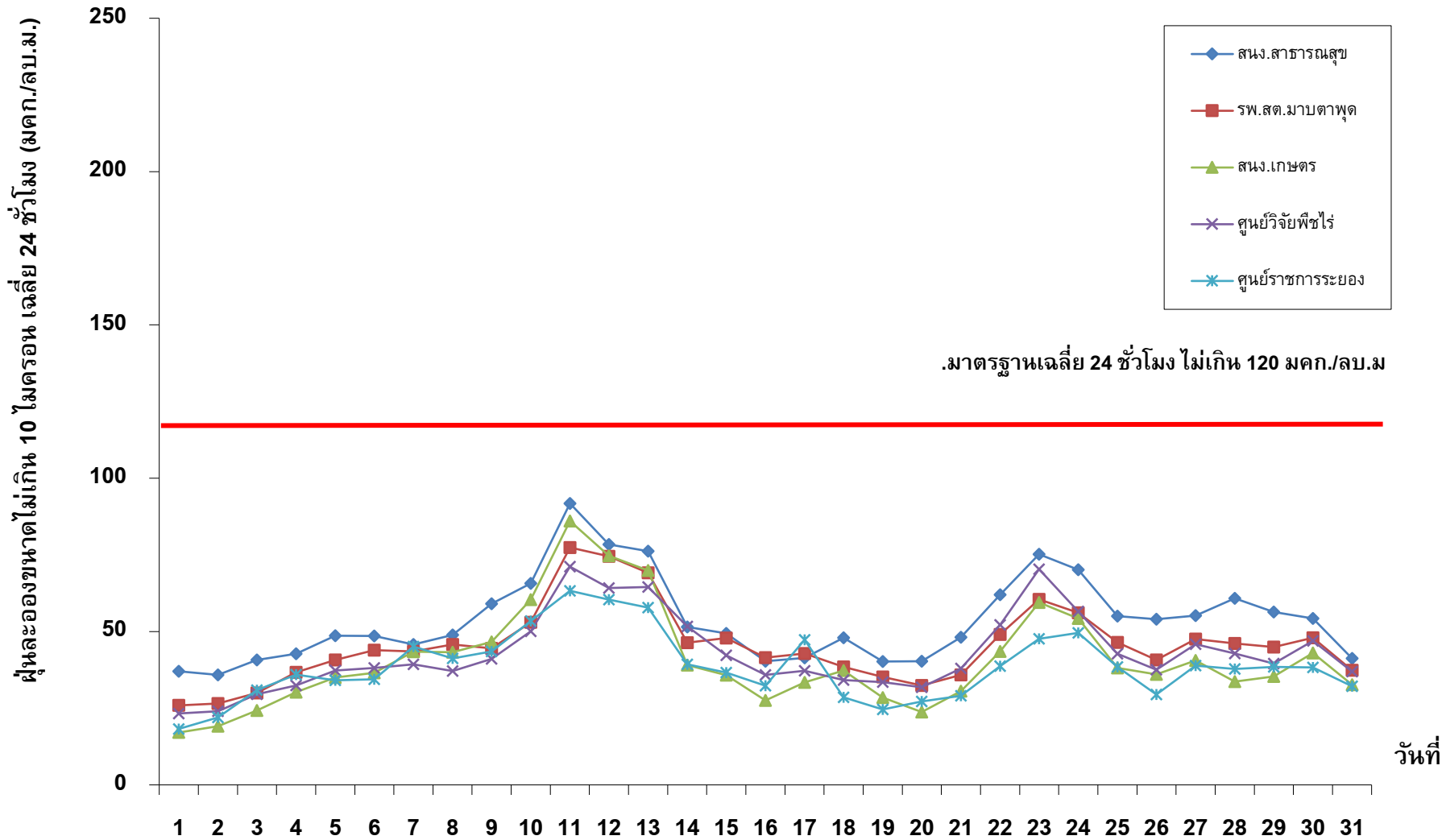
ก๊าซไนโตรเจนไดออกไซด์เฉลี่ย 1 ชั่วโมงสูงสุด เดือนธันวาคม 2563



หมายเหตุ : เป็นข้อมูลที่ได้จากการตรวจสอบในระดับเบื้องต้น

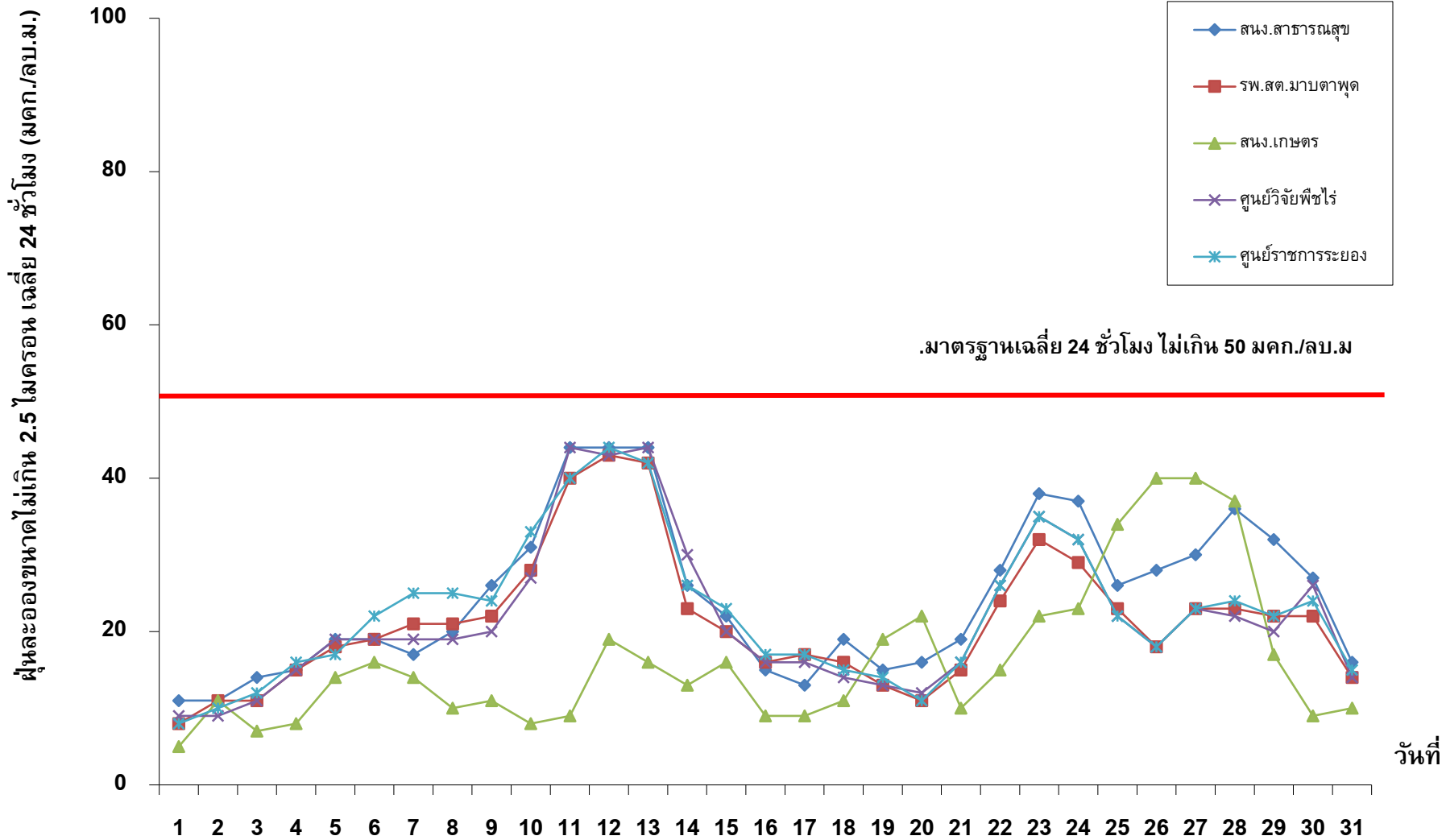
ส่วนแผนงานและประมวลผล
กองจัดการคุณภาพอากาศและเสียง
8 มกราคม 2564

ฝุ่นละอองขนาดเล็กไม่เกิน 10 ไมครอน เฉลี่ย 24 ชั่วโมง เดือนธันวาคม 2563



หมายเหตุ : เป็นข้อมูลที่ผ่านการตรวจสอบในระดับเบื้องต้น

ฝุ่นละอองขนาดไม่เกิน 2.5 ไมครอน เจลลี่ 24 ชั่วโมง เดือนธันวาคม 2563



หมายเหตุ : เป็นข้อมูลที่ผ่านการตรวจสอบในระดับเบื้องต้น

ส่วนแผนงานและประมวลผล
กองจัดการคุณภาพอากาศและเสียง
8 มกราคม 2564