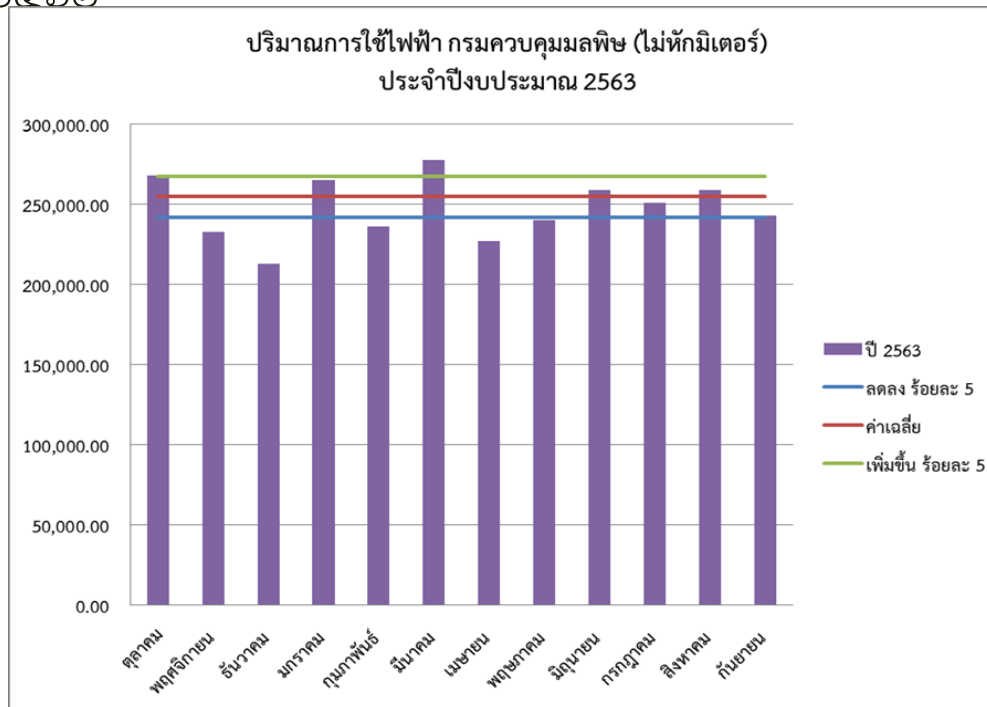


# แผนการจัดการด้านสิ่งแวดล้อม เรื่อง การใช้ไฟฟ้าของอาคารกรมควบคุมมลพิษ

- มีมาตรการประหยัดพลังงาน (ไฟฟ้า)
- มีการกำหนดเป้าหมาย : การใช้ไฟฟ้า**เพิ่มขึ้นไม่เกินร้อยละ ๕** เมื่อเทียบกับค่าเฉลี่ยการใช้ไฟฟ้าของปีงบประมาณ พ.ศ. ๒๕๖๒

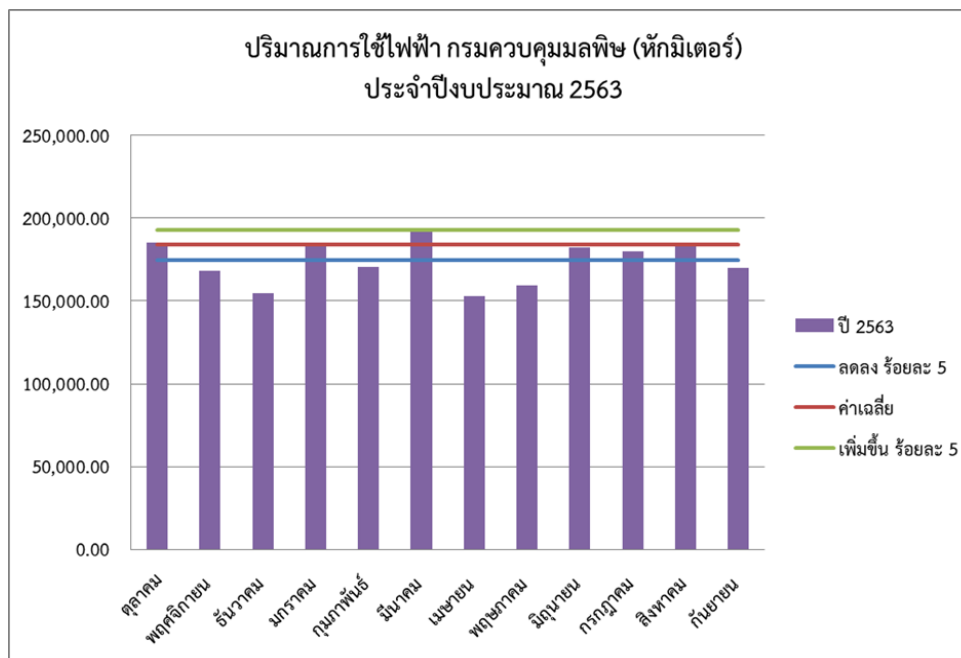


ปริมาณการใช้ไฟฟ้าของปีงบประมาณ ๒๕๖๓ (ไม่หักมิเตอร์) **ลดลง ร้อยละ ๒.๘** เมื่อเทียบกับการใช้ไฟฟ้าที่ไม่หักมิเตอร์ในปีงบประมาณ ๒๕๖๒

(ข้อมูล : ตุลาคม ๒๕๖๒-กันยายน ๒๕๖๓)

# แผนการจัดการด้านสิ่งแวดล้อม เรื่อง การใช้ไฟฟ้าของอาคารกรมควบคุมมลพิษ

- มีมาตรการประหยัดพลังงาน (ไฟฟ้า)
- มีการกำหนดเป้าหมาย : การใช้ไฟฟ้า**เพิ่มขึ้นไม่เกินร้อยละ ๕** เมื่อเทียบกับค่าเฉลี่ยการใช้ไฟฟ้าของปีงบประมาณ พ.ศ. ๒๕๖๒



ปริมาณการใช้ไฟฟ้าของปีงบประมาณ ๒๕๖๓ (หัทมิเตอร์) **ลดลง ร้อยละ ๕.๕** เมื่อเทียบกับการใช้ไฟฟ้าที่หัทมิเตอร์ในปีงบประมาณ ๒๕๖๒  
(ข้อมูล : ตุลาคม ๒๕๖๒–กันยายน ๒๕๖๓)