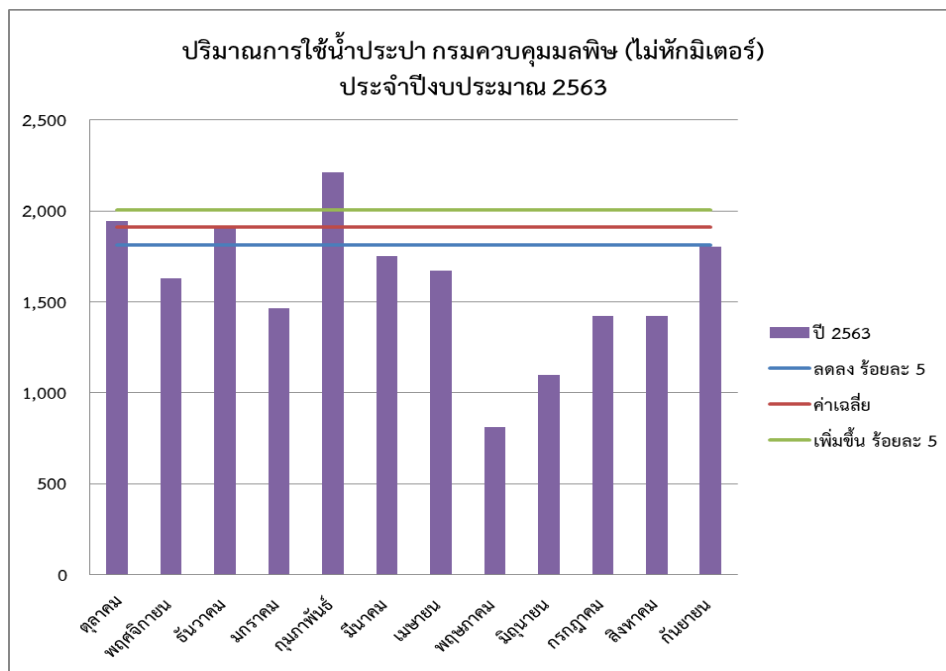


# แผนการจัดการด้านสิ่งแวดล้อม เรื่อง การใช้น้ำประปาของอาคารกรมควบคุมมลพิษ

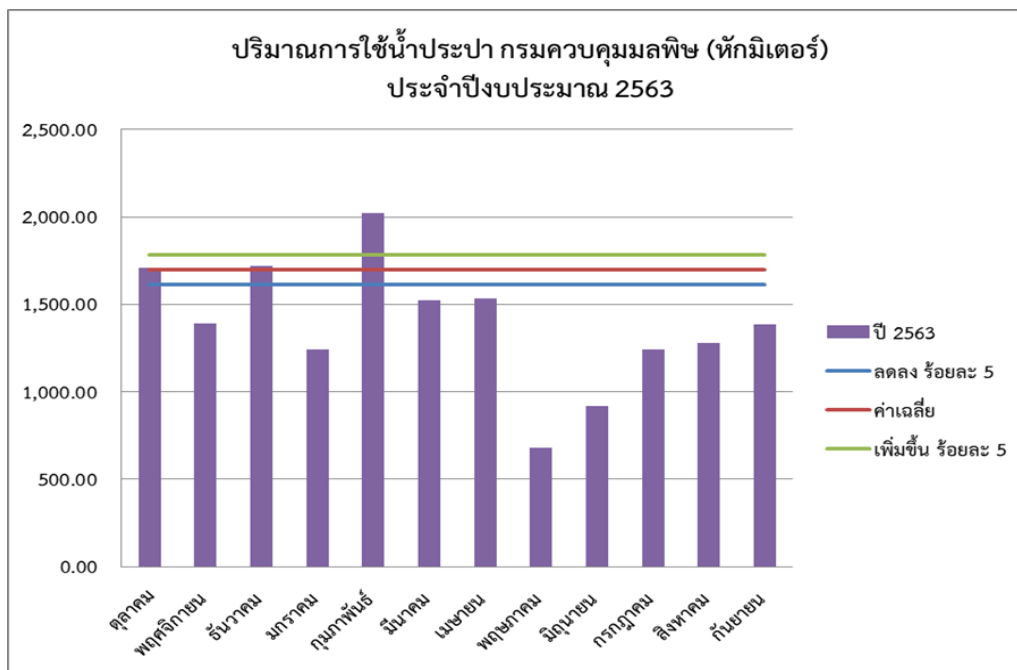
- มีมาตรการประหยัดน้ำประปา
- มีการกำหนดเป้าหมาย : การใช้น้ำประปา **เพิ่มขึ้นไม่เกินร้อยละ ๕** เมื่อเทียบกับค่าเฉลี่ยการใช้น้ำประปาของปีงบประมาณ พ.ศ. ๒๕๖๒



ปริมาณการใช้น้ำประปาของปีงบประมาณ ๒๕๖๓ (ไม่หักมิเตอร์) **ลดลง ร้อยละ ๑๖.๕** เมื่อเทียบกับ  
การใช้ไฟฟ้าที่ไม่หักมิเตอร์ในปีงบประมาณ ๒๕๖๒  
(ข้อมูล : ตุลาคม ๒๕๖๒–กันยายน ๒๕๖๓)

# แผนการจัดการด้านสิ่งแวดล้อม เรื่อง การใช้น้ำประปาของอาคารกรมควบคุมมลพิษ

- มีมาตรการประหยัดน้ำประปา
- มีการกำหนดเป้าหมาย : การใช้น้ำประปา **เพิ่มขึ้นไม่เกินร้อยละ ๕** เมื่อเทียบกับค่าเฉลี่ยการใช้น้ำประปาของปีงบประมาณ พ.ศ. ๒๕๖๒



ปริมาณการใช้น้ำประปาของปีงบประมาณ ๒๕๖๓ (หักมิเตอร์) **ลดลง ร้อยละ ๑๘.๓๐** เมื่อเทียบกับ  
การใช้น้ำประปาที่หักมิเตอร์ในปีงบประมาณ ๒๕๖๒  
(ข้อมูล : ตุลาคม ๒๕๖๒–กันยายน ๒๕๖๓)