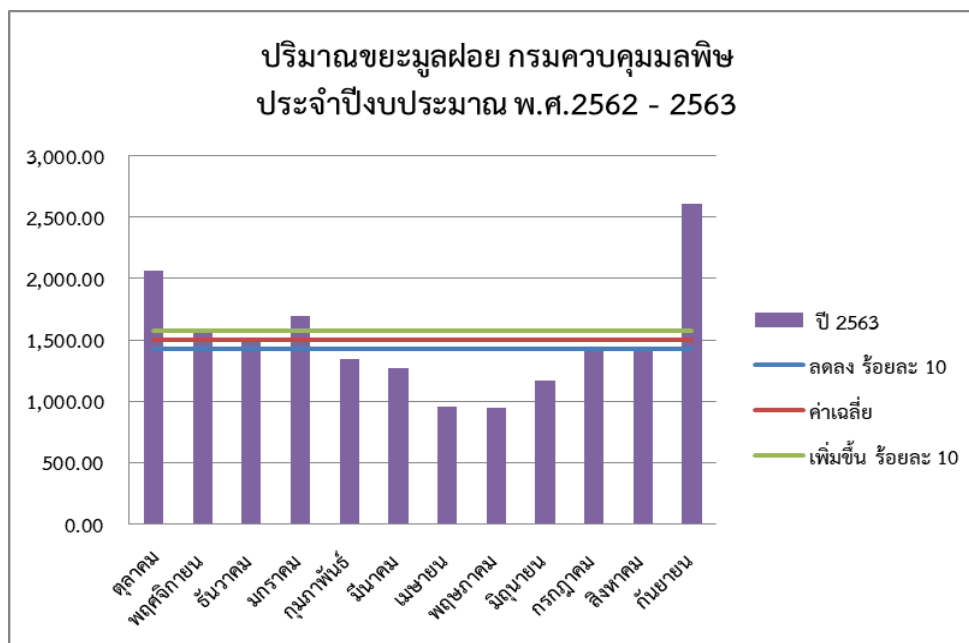


## แผนการจัดการด้านสิ่งแวดล้อม เรื่อง การจัดการขยะมูลฝอยภายในอาคารกรมควบคุมมลพิษ

- มีมาตรการการลดและคัดแยกขยะมูลฝอยภายในอาคารกรมควบคุมมลพิษ
- มีการกำหนดเป้าหมาย : ควบคุมปริมาณขยะมูลฝอยที่ต้องนำไปกำจัดลดลงร้อยละ ๑๐ เมื่อเทียบกับปริมาณขยะมูลฝอยที่ต้องนำไปกำจัดของปีงบประมาณ พ.ศ. ๒๕๖๒



ปริมาณขยะมูลฝอยของปีงบประมาณ ๒๕๖๓ **ลดลงร้อยละ ๓๔** เมื่อเทียบกับปริมาณขยะมูลฝอยในปีงบประมาณ ๒๕๖๒

(ข้อมูล : ตุลาคม ๒๕๖๒ – กันยายน ๒๕๖๓)