

**รายงานสถานการณ์มลพิษทางอากาศบริเวณพื้นที่ อำเภอเมือง จังหวัดระยอง
ประจำเดือน มกราคม 2564**

ผลการตรวจวัดมลพิษทางอากาศบริเวณพื้นที่อำเภอเมือง จังหวัดระยอง ในเดือนมกราคม 2564 พบปริมาณฝุ่นละอองขนาดไม่เกิน 10 ไมครอน เฉลี่ย 24 ชั่วโมง มีค่าระหว่าง 29 – 126 มคก./ลบ.ม. (ไม่เกินค่ามาตรฐาน 120 มคก./ลบ.ม.) ค่าสูงสุดตรวจวัดได้ ในวันที่ 22 มกราคม 2564 ที่สถานีสำนักงานสาธารณสุข จังหวัดระยอง พบปริมาณฝุ่นละอองขนาดไม่เกิน 2.5 ไมครอน เฉลี่ย 24 ชั่วโมง มีค่าระหว่าง 14 – 87 มคก./ลบ.ม. (ไม่เกินค่ามาตรฐาน 50 มคก./ลบ.ม.) ค่าสูงสุดตรวจวัดได้ในวันที่ 22 มกราคม 2564 ที่สถานีสำนักงานสาธารณสุข จังหวัดระยอง พบปริมาณไนโตรเจนไดออกไซด์เฉลี่ย 1 ชั่วโมง มีค่าระหว่าง 6 – 69 ppb (ไม่เกินค่ามาตรฐาน 170 ppb) ค่าสูงสุดตรวจวัดได้ ในวันที่ 14 มกราคม 2564 ที่สถานีสำนักงานเกษตร จังหวัดระยอง และพบปริมาณก๊าซซัลเฟอร์ไดออกไซด์เฉลี่ย 1 ชั่วโมง มีค่าระหว่าง 1 - 50 ppb (ไม่เกินค่ามาตรฐาน 300 ppb) ค่าสูงสุดตรวจวัดได้ ในวันที่ 25 และวันที่ 28 มกราคม 2564 ที่สถานีโรงพยาบาลส่งเสริมสุขภาพตำบลมาบตาพุด จังหวัดระยอง

หมายเหตุ : เป็นข้อมูลที่ผ่านการตรวจสอบในระดับเบื้องต้น

ส่วนแผนงานและประมวลผล
กองจัดการคุณภาพอากาศและเสียง
3 มีนาคม 2564

ปริมาณก๊าซซัลเฟอร์ไดออกไซด์ (SO₂) เฉลี่ย 1 ชั่วโมงสูงสุด (ppb)

| สถานี | มกราคม 2564 | | | | | | | | | | | | | | | | | | | | | | | | | | | | | | | มาตรฐาน |
|------------------|-------------|---|----|----|---|----|----|---|----|----|----|----|----|----|----|----|----|----|----|----|----|----|----|----|----|----|----|----|----|----|----|---------|
| | 1 | 2 | 3 | 4 | 5 | 6 | 7 | 8 | 9 | 10 | 11 | 12 | 13 | 14 | 15 | 16 | 17 | 18 | 19 | 20 | 21 | 22 | 23 | 24 | 25 | 26 | 27 | 28 | 29 | 30 | 31 | |
| สนง.สาธารณสุข | 2 | 2 | 2 | 5 | 2 | 10 | 11 | 2 | 1 | 4 | 2 | 2 | 5 | 11 | 5 | 9 | 1 | 2 | 2 | 6 | 7 | 10 | 6 | 4 | 9 | 4 | 2 | 5 | 2 | 4 | 2 | 300 |
| รพ.สศ.มบตาพุด | 2 | 1 | 3 | 27 | 1 | 37 | 20 | 3 | 48 | 38 | 47 | 2 | 4 | 47 | 45 | 40 | 39 | 20 | 18 | 34 | 30 | 36 | 26 | 28 | 50 | 36 | 30 | 50 | 19 | 43 | 38 | |
| สนง.เกษตร | 2 | 2 | 3 | 5 | 3 | 3 | 6 | 2 | 2 | 5 | 3 | 1 | 3 | 6 | 6 | 3 | 3 | 3 | 8 | 8 | 7 | 9 | 7 | 2 | 2 | 2 | 6 | 2 | 3 | 4 | 3 | |
| ศูนย์วิจัยพืชไร่ | 3 | 2 | 22 | 9 | 2 | 12 | 17 | 4 | 8 | 17 | 12 | 1 | 5 | 9 | 31 | 20 | 9 | 15 | 7 | 8 | 9 | 12 | 22 | 10 | 2 | 4 | 14 | 3 | 9 | 24 | 21 | |
| ศูนย์ราชการระยอง | 3 | 2 | 4 | 14 | 4 | 3 | 14 | 3 | 4 | 25 | 9 | 3 | 4 | 17 | 7 | 23 | 32 | 6 | 26 | 5 | 12 | 16 | 22 | 17 | 20 | 13 | 11 | 6 | 4 | 4 | 5 | |

ปริมาณก๊าซไนโตรเจนไดออกไซด์ (NO₂) เฉลี่ย 1 ชั่วโมงสูงสุด (ppb)

| สถานี | มกราคม 2564 | | | | | | | | | | | | | | | | | | | | | | | | | | | | | | | มาตรฐาน |
|------------------|-------------|----|----|----|----|----|----|----|----|----|----|----|----|----|----|----|----|----|----|----|----|----|----|----|----|----|----|----|----|----|----|---------|
| | 1 | 2 | 3 | 4 | 5 | 6 | 7 | 8 | 9 | 10 | 11 | 12 | 13 | 14 | 15 | 16 | 17 | 18 | 19 | 20 | 21 | 22 | 23 | 24 | 25 | 26 | 27 | 28 | 29 | 30 | 31 | |
| สนง.สาธารณสุข | 14 | 22 | 32 | 44 | 31 | 50 | 32 | 33 | 56 | 63 | 36 | 23 | 41 | 51 | 60 | 46 | 40 | 42 | 42 | 45 | 59 | 63 | 48 | 31 | 29 | 33 | 27 | 27 | 42 | 42 | 42 | 170 |
| รพ.สศ.มบตาพุด | 9 | 18 | 17 | 28 | 18 | 22 | 19 | 17 | 11 | 25 | 17 | 14 | 37 | 36 | 24 | 18 | 30 | 25 | 30 | 25 | 38 | 36 | 22 | 13 | 14 | 13 | 13 | 12 | 18 | 28 | 15 | |
| สนง.เกษตร | 10 | 11 | 43 | 33 | 50 | 41 | 40 | 27 | 32 | 48 | 36 | 8 | 40 | 69 | 53 | 55 | 32 | 41 | 39 | 55 | 57 | 60 | 52 | 26 | 23 | 23 | 30 | 28 | 46 | 35 | 40 | |
| ศูนย์วิจัยพืชไร่ | 8 | 8 | 42 | 38 | 13 | 39 | 42 | 20 | 38 | 32 | 44 | 51 | 39 | 28 | 30 | 25 | 52 | 34 | 19 | 11 | 26 | 28 | 39 | 53 | 32 | 31 | 28 | 25 | 31 | 22 | 9 | |
| ศูนย์ราชการระยอง | 54 | 46 | 46 | 56 | 68 | 38 | 27 | 17 | 24 | 38 | 31 | 6 | 21 | 35 | 37 | 32 | 42 | 39 | 40 | 35 | 41 | 39 | 34 | 20 | 27 | 28 | 25 | 26 | 43 | 38 | 34 | |

ปริมาณฝุ่นละอองขนาดไม่เกิน 10 ไมครอน (PM₁₀) เฉลี่ย 24 ชั่วโมง (มกค./ลบ.ม.)

| สถานี | มกราคม 2564 | | | | | | | | | | | | | | | | | | | | | | | | | | | | | | | มาตรฐาน |
|------------------|-------------|----|----|----|----|----|----|----|----|----|----|----|----|----|-----|----|----|----|----|----|-----|-----|-----|----|----|----|----|----|----|----|----|---------|
| | 1 | 2 | 3 | 4 | 5 | 6 | 7 | 8 | 9 | 10 | 11 | 12 | 13 | 14 | 15 | 16 | 17 | 18 | 19 | 20 | 21 | 22 | 23 | 24 | 25 | 26 | 27 | 28 | 29 | 30 | 31 | |
| สนง.สาธารณสุข | 41 | 46 | 57 | 53 | 51 | 60 | 65 | 68 | 44 | 50 | 52 | 58 | 77 | 93 | 101 | 88 | 85 | 56 | 73 | 89 | 120 | 126 | 106 | 60 | 66 | 55 | 58 | 69 | 77 | 93 | 95 | 120 |
| รพ.สศ.มบตาพุด | 37 | 36 | 55 | 53 | 50 | 58 | 62 | 48 | 48 | 56 | 56 | 47 | 64 | 86 | 87 | 67 | 76 | 62 | 79 | 87 | 100 | 104 | 81 | 54 | 42 | 41 | 48 | 50 | 62 | 82 | 93 | |
| สนง.เกษตร | 31 | 33 | 49 | 53 | 48 | 46 | 48 | 33 | 32 | 43 | 44 | 38 | 58 | 80 | 67 | 58 | 60 | 44 | 66 | 71 | 91 | 85 | 58 | 40 | 35 | 30 | 37 | 33 | 51 | 73 | 75 | |
| ศูนย์วิจัยพืชไร่ | 36 | 36 | 47 | 51 | 47 | 53 | 56 | 41 | 43 | 51 | 50 | 49 | 67 | 86 | 91 | 76 | 70 | 53 | 72 | 75 | 88 | 87 | 73 | 53 | 47 | 47 | 58 | 54 | 65 | 70 | 79 | |
| ศูนย์ราชการระยอง | 32 | 29 | 44 | 45 | 53 | 53 | 50 | 39 | 34 | 48 | 43 | 38 | 60 | 75 | 74 | 54 | 59 | 50 | 62 | 72 | 89 | 98 | 65 | 44 | 34 | 36 | 42 | 46 | 55 | 63 | 75 | |

ปริมาณฝุ่นละอองขนาดไม่เกิน 2.5 ไมครอน (PM_{2.5}) เฉลี่ย 24 ชั่วโมง (มกค./ลบ.ม.)

| สถานี | มกราคม 2564 | | | | | | | | | | | | | | | | | | | | | | | | | | | | | | | มาตรฐาน |
|------------------|-------------|----|----|----|----|----|----|----|----|----|----|----|----|----|----|----|----|----|----|----|----|----|----|----|----|----|----|----|----|----|----|---------|
| | 1 | 2 | 3 | 4 | 5 | 6 | 7 | 8 | 9 | 10 | 11 | 12 | 13 | 14 | 15 | 16 | 17 | 18 | 19 | 20 | 21 | 22 | 23 | 24 | 25 | 26 | 27 | 28 | 29 | 30 | 31 | |
| สนง.สาธารณสุข | 16 | 18 | 29 | 24 | 26 | 29 | 35 | 20 | 17 | 22 | 25 | 19 | 36 | 52 | 61 | 58 | 52 | 28 | 38 | 49 | 73 | 87 | 75 | 37 | 35 | 30 | 31 | 38 | 47 | 62 | 59 | 50 |
| รพ.สศ.มบตาพุด | 14 | 16 | 30 | 28 | 24 | 30 | 30 | 23 | 20 | 25 | 29 | 15 | 33 | 50 | 48 | 39 | 44 | 30 | 40 | 48 | 60 | 61 | 49 | 29 | 18 | 15 | 22 | 22 | 32 | 44 | 54 | |
| สนง.เกษตร | 16 | 18 | 27 | 25 | 30 | 31 | 33 | 23 | 17 | 26 | 27 | 17 | 36 | 56 | 50 | 42 | 44 | 28 | 45 | 52 | 68 | 64 | 42 | 27 | 18 | 17 | 22 | 19 | 32 | 51 | 53 | |
| ศูนย์วิจัยพืชไร่ | 15 | 17 | 29 | 25 | 23 | 30 | 31 | 21 | 17 | 22 | 25 | 14 | 32 | 50 | 57 | 51 | 45 | 30 | 42 | 47 | 53 | 59 | 48 | 40 | 21 | 24 | 32 | 29 | 35 | 41 | 50 | |
| ศูนย์ราชการระยอง | 18 | 19 | 31 | 30 | 28 | 34 | 33 | 24 | 20 | 27 | 29 | 17 | 38 | 56 | 52 | 40 | 46 | 31 | 44 | 52 | 65 | 72 | 51 | 28 | 18 | 20 | 27 | 23 | 35 | 49 | 55 | |

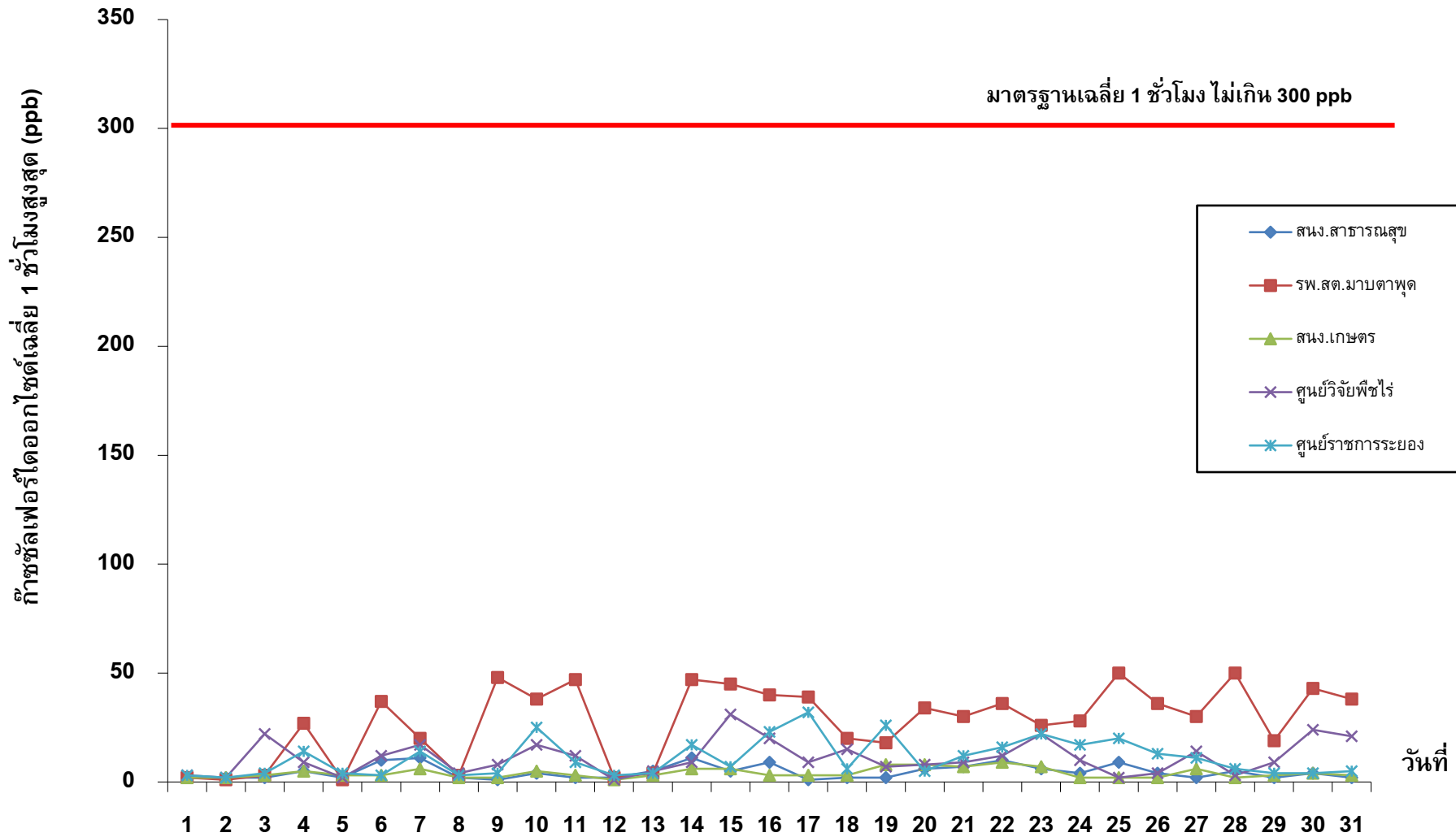
หมายเหตุ : เป็นข้อมูลที่ผ่านการตรวจสอบในระดับเบื้องต้น

ส่วนแผนงานและประมวลผล

N/A : เครื่องมือขัดข้อง

กองจัดการคุณภาพอากาศและเสียง

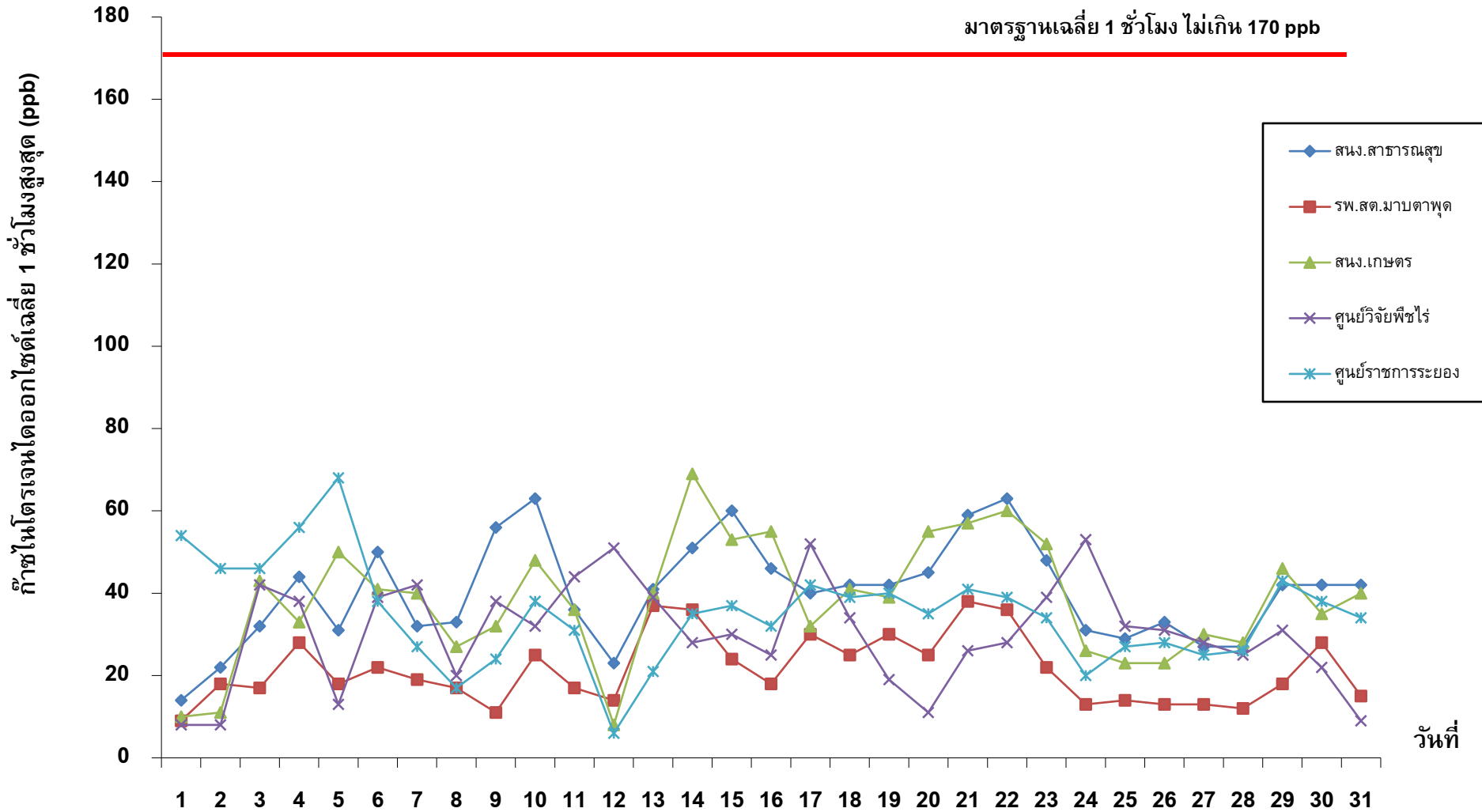
ก๊าซซัลเฟอร์ไดออกไซด์เฉลี่ย 1 ชั่วโมงสูงสุด เดือนมกราคม 2564



หมายเหตุ : เป็นข้อมูลที่ได้จากการตรวจสอบในระดับเบื้องต้น

ส่วนแผนงานและประมวลผล
กองจัดการคุณภาพอากาศและเสียง
3 มีนาคม 2564

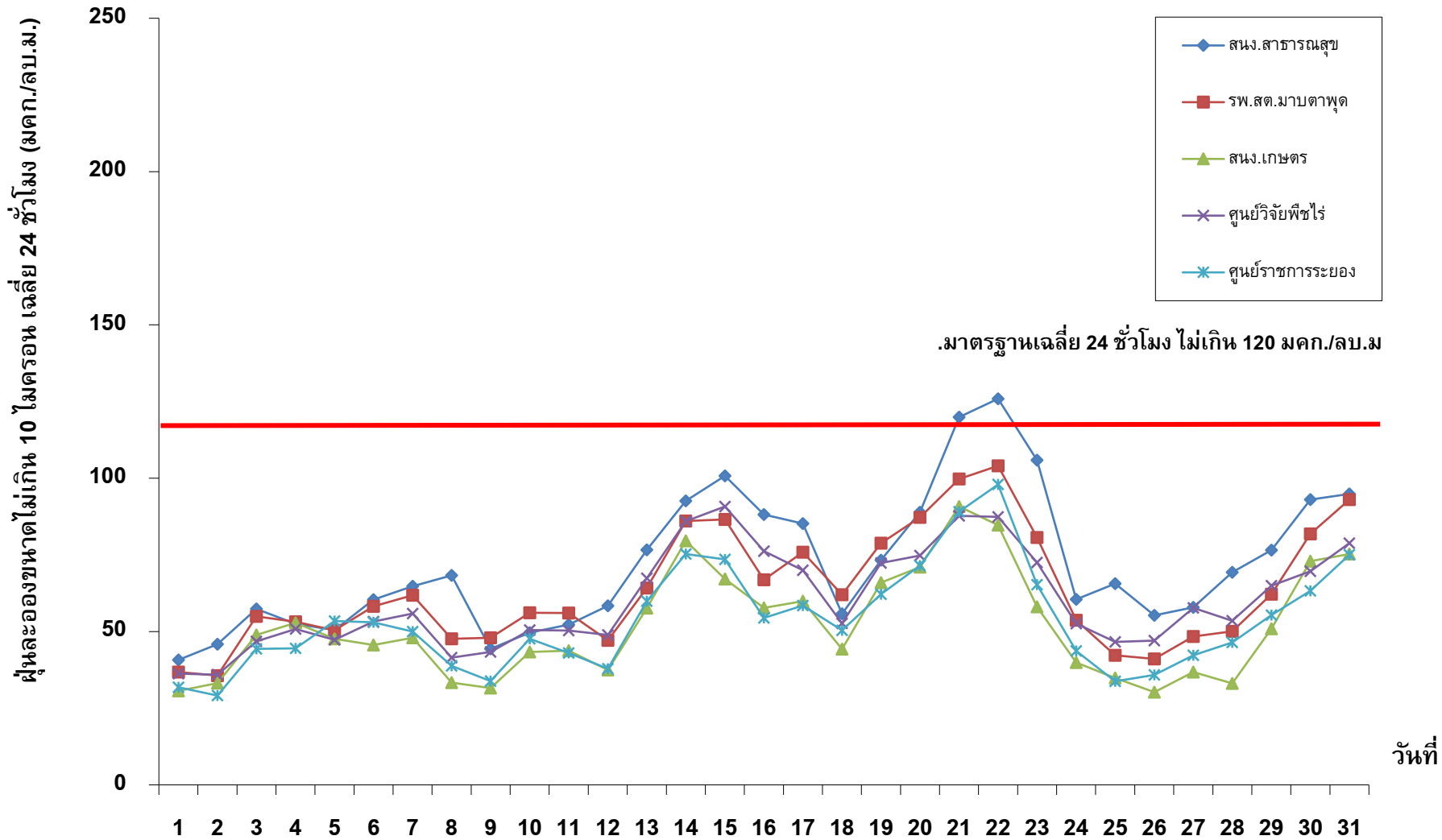
ก๊าซไนโตรเจนไดออกไซด์เฉลี่ย 1 ชั่วโมงสูงสุด เดือนมกราคม 2564



หมายเหตุ : เป็นข้อมูลที่ได้จากการตรวจสอบในระดับเบื้องต้น

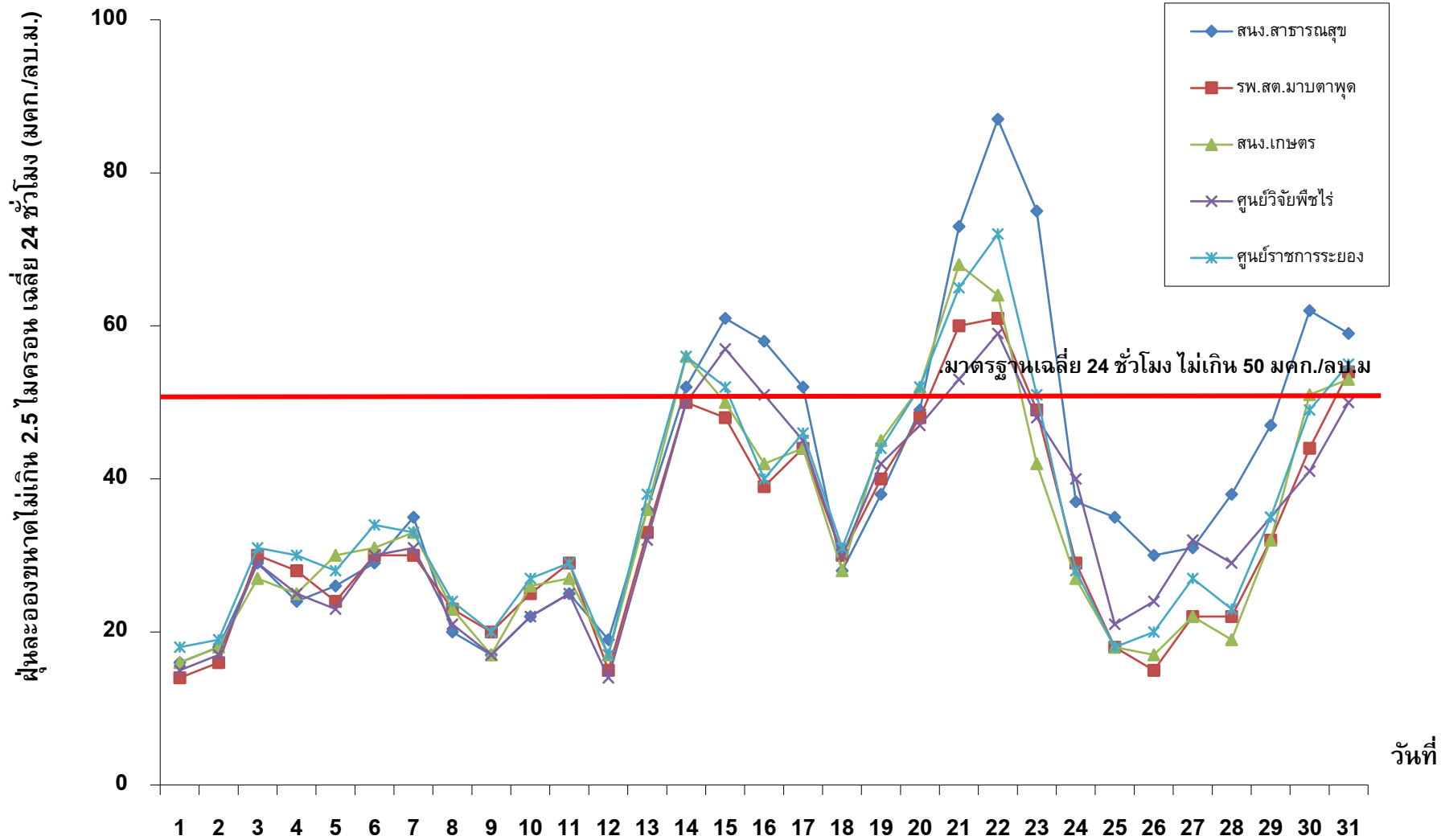
ส่วนแผนงานและประมวลผล
กองจัดการคุณภาพอากาศและเสียง
3 มีนาคม 2564

ฝุ่นละอองขนาดเล็กไม่เกิน 10 ไมครอน เฉลี่ย 24 ชั่วโมง เดือนมกราคม 2564



หมายเหตุ : เป็นข้อมูลที่ผ่านการตรวจสอบในระดับเบื้องต้น

ฝุ่นละอองขนาดเล็กไม่เกิน 2.5 ไมครอน เฉลี่ย 24 ชั่วโมง เดือนมกราคม 2564



หมายเหตุ : เป็นข้อมูลที่ได้จากการตรวจสอบในระดับเบื้องต้น

วันที่