

**รายงานสถานการณ์มลพิษทางอากาศบริเวณพื้นที่ อำเภอเมือง จังหวัดระยอง  
ประจำเดือน เมษายน 2564**

ผลการตรวจวัดมลพิษทางอากาศบริเวณพื้นที่อำเภอเมือง จังหวัดระยอง ในเดือนเมษายน 2564 พบปริมาณไนโตรเจนไดออกไซด์เฉลี่ย 1 ชั่วโมง มีค่าระหว่าง 6 – 133 ppb (ค่ามาตรฐานไม่เกิน 170 ppb) ค่าสูงสุดตรวจวัดได้ ในวันที่ 5 เมษายน 2564 ที่สถานีโรงพยาบาลส่งเสริมสุขภาพตำบลมาบตาพุด จังหวัดระยอง พบปริมาณก๊าซซัลเฟอร์ไดออกไซด์เฉลี่ย 1 ชั่วโมง มีค่าระหว่าง 1 - 94 ppb (ค่ามาตรฐานไม่เกิน 300 ppb) ค่าสูงสุดตรวจวัดได้ ในวันที่ 28 เมษายน 2564 ที่สถานีโรงพยาบาลส่งเสริมสุขภาพตำบลมาบตาพุด จังหวัดระยอง พบปริมาณฝุ่นละอองขนาดไม่เกิน 10 ไมครอน เฉลี่ย 24 ชั่วโมง มีค่าระหว่าง 12 – 61 มคก./ลบ.ม. (ค่ามาตรฐานไม่เกิน 120 มคก./ลบ.ม.) ค่าสูงสุดตรวจวัดได้ ในวันที่ 7 เมษายน 2564 ที่สถานีสำนักงานสาธารณสุข จังหวัดระยอง และพบปริมาณฝุ่นละอองขนาดไม่เกิน 2.5 ไมครอน เฉลี่ย 24 ชั่วโมง มีค่าระหว่าง 4 – 35 มคก./ลบ.ม. (ค่ามาตรฐานไม่เกิน 50 มคก./ลบ.ม.) ค่าสูงสุดตรวจวัดได้ในวันที่ 7 เมษายน 2564 ที่สถานีสำนักงานสาธารณสุข จังหวัดระยอง

หมายเหตุ : เป็นข้อมูลที่ผ่านการตรวจสอบในระดับเบื้องต้น

ส่วนแผนงานและประมวลผล  
กองจัดการคุณภาพอากาศและเสียง  
11 พฤษภาคม 2564

ปริมาณก๊าซซัลเฟอร์ไดออกไซด์ (SO<sub>2</sub>) เฉลี่ย 1 ชั่วโมงสูงสุด (ppb)

สถานี	เมษายน 2564																														มาตรฐาน
	1	2	3	4	5	6	7	8	9	10	11	12	13	14	15	16	17	18	19	20	21	22	23	24	25	26	27	28	29	30	
สนง.สาธารณสุข	7	14	10	14	2	2	1	1	3	2	1	4	2	3	1	1	2	7	2	3	8	2	4	7	6	6	1	7	3	1	300
รพ.สต.มาบตาพุด	77	78	76	76	90	81	81	85	83	84	83	84	98	84	83	91	79	88	81	80	81	83	85	82	86	82	84	94	81	78	
สนง.เกษตร	1	1	2	3	6	5	10	4	3	3	8	4	4	4	4	1	3	2	2	2	1	6	2	3	2	1	14	6	2	6	
ศูนย์วิจัยพืชไร่	1	81	87	82	3	24	3	7	6	10	23	81	82	79	6	80	81	81	81	84	80	81	81	12	87	82	80	89	84	83	
ศูนย์ราชการระยอง	11	20	5	6	12	4	4	2	2	7	2	3	31	2	14	4	3	10	3	7	10	4	3	3	2	20	3	4	3	9	

ปริมาณก๊าซไนโตรเจนไดออกไซด์ (NO<sub>2</sub>) เฉลี่ย 1 ชั่วโมงสูงสุด (ppb)

สถานี	เมษายน 2564																														มาตรฐาน
	1	2	3	4	5	6	7	8	9	10	11	12	13	14	15	16	17	18	19	20	21	22	23	24	25	26	27	28	29	30	
สนง.สาธารณสุข	19	13	24	16	37	20	17	24	15	15	10	12	9	11	10	12	23	18	14	12	25	29	13	11	20	17	17	22	14	29	170
รพ.สต.มาบตาพุด	14	16	22	18	133	20	32	26	24	33	19	23	20	27	19	15	18	17	16	16	18	25	22	21	17	23	27	42	24	21	
สนง.เกษตร	7	6	7	11	17	15	17	16	12	25	14	9	7	12	6	7	11	6	11	10	9	10	15	40	10	7	19	17	15	25	
ศูนย์วิจัยพืชไร่	12	24	17	18	29	30	35	34	33	29	25	24	31	28	14	17	24	20	15	25	18	32	20	20	18	30	22	24	30	25	
ศูนย์ราชการระยอง	19	19	17	23	28	21	46	29	18	17	9	16	22	18	15	15	21	18	16	19	21	25	19	21	18	24	23	30	23	21	

ปริมาณฝุ่นละอองขนาดไม่เกิน 10 ไมครอน (PM<sub>10</sub>) เฉลี่ย 24 ชั่วโมง (มกก./ลบ.ม.)

สถานี	เมษายน 2564																														มาตรฐาน
	1	2	3	4	5	6	7	8	9	10	11	12	13	14	15	16	17	18	19	20	21	22	23	24	25	26	27	28	29	30	
สนง.สาธารณสุข	39	34	35	40	52	60	61	55	50	49	45	48	42	40	40	41	45	42	33	33	37	44	54	45	53	50	41	N/A	N/A	38	120
รพ.สต.มาบตาพุด	24	21	21	31	36	41	52	44	40	43	38	41	35	35	37	26	30	25	26	24	24	29	34	33	41	37	30	38	25	33	
สนง.เกษตร	17	15	17	18	29	30	39	34	33	32	29	29	23	24	23	21	23	18	17	12	13	20	34	27	34	27	21	24	17	21	
ศูนย์วิจัยพืชไร่	21	23	27	27	42	45	56	49	50	51	44	45	36	32	39	28	35	31	26	21	27	38	38	32	42	39	37	36	28	35	
ศูนย์ราชการระยอง	22	23	24	20	39	33	57	40	35	40	33	37	33	27	33	24	28	27	23	18	22	28	34	28	39	33	28	38	19	N/A	

ปริมาณฝุ่นละอองขนาดไม่เกิน 2.5 ไมครอน (PM<sub>2.5</sub>) เฉลี่ย 24 ชั่วโมง (มกก./ลบ.ม.)

สถานี	เมษายน 2564																														มาตรฐาน
	1	2	3	4	5	6	7	8	9	10	11	12	13	14	15	16	17	18	19	20	21	22	23	24	25	26	27	28	29	30	
สนง.สาธารณสุข	15	11	13	12	22	30	35	30	28	26	21	22	19	22	20	20	25	23	16	14	15	13	14	9	20	28	21	20	16	18	50
รพ.สต.มาบตาพุด	9	5	5	7	18	17	27	22	19	25	19	19	17	16	16	11	14	11	8	8	8	13	17	16	22	17	12	17	N/A	N/A	
สนง.เกษตร	9	5	6	6	17	21	26	23	18	20	19	17	13	13	14	13	12	8	8	4	5	13	16	15	20	16	12	16	9	12	
ศูนย์วิจัยพืชไร่	6	7	6	9	17	17	27	23	23	26	27	23	17	15	15	12	16	12	7	6	8	13	15	15	22	18	13	15	9	12	
ศูนย์ราชการระยอง	10	8	7	9	19	17	25	21	19	23	18	21	15	15	15	12	15	10	9	6	9	12	17	17	23	19	12	17	7	N/A	

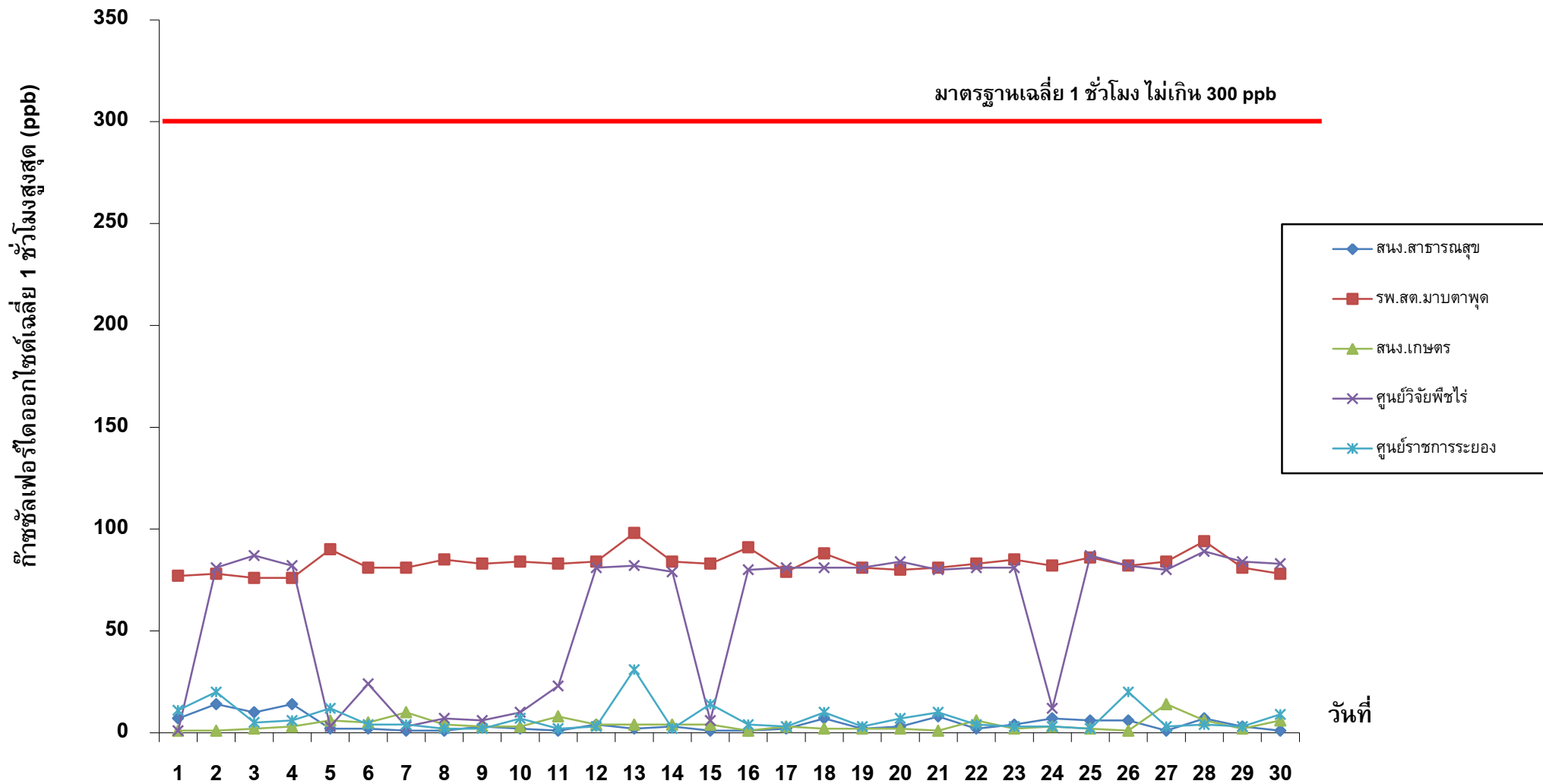
หมายเหตุ : เป็นข้อมูลที่ผ่านการตรวจสอบในระดับเบื้องต้น

N/A : เครื่องมือขัดข้อง

ส่วนแผนงานและประมวลผล

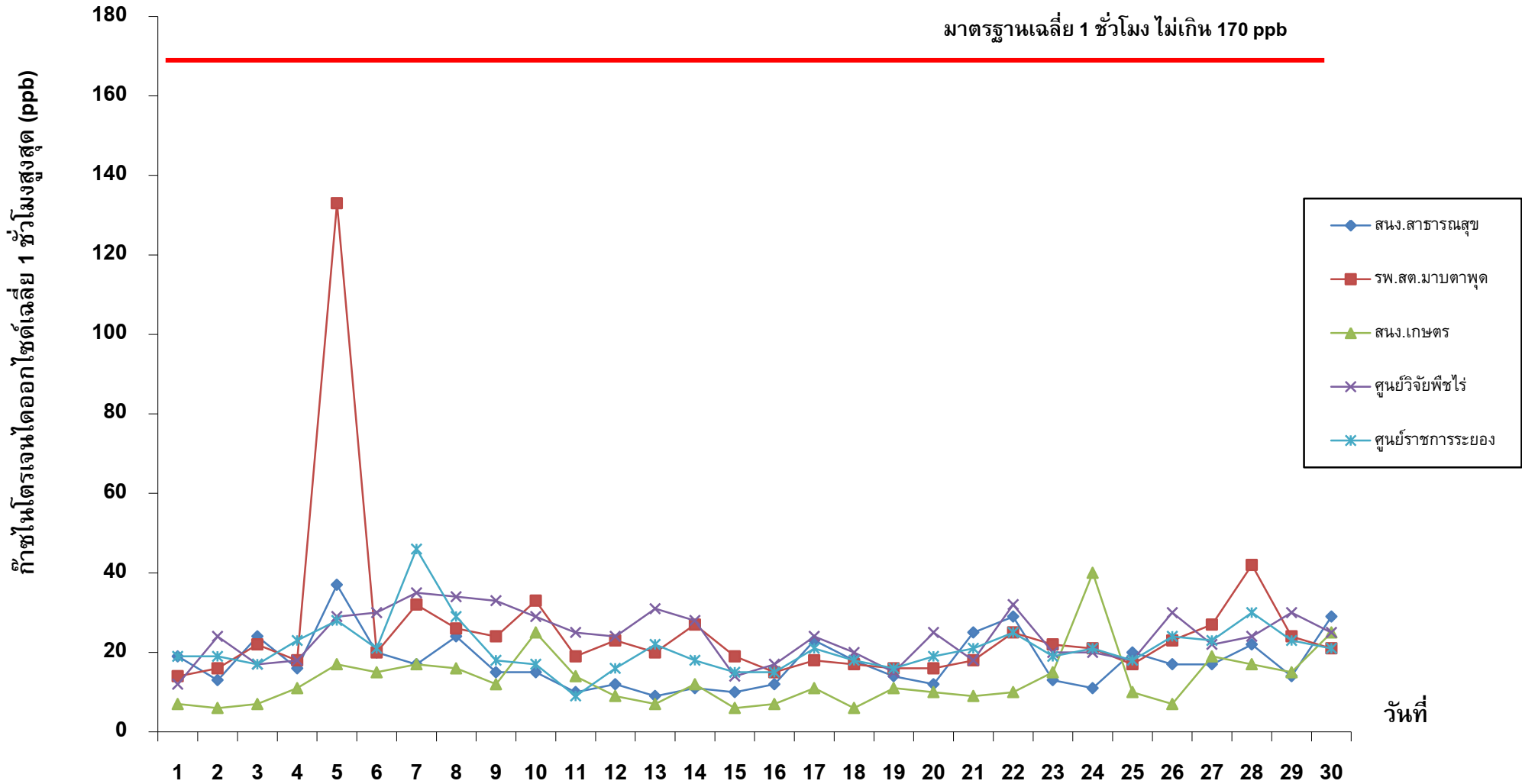
กองจัดการคุณภาพอากาศและเสียง

# ก๊าซซัลเฟอร์ไดออกไซด์เฉลี่ย 1 ชั่วโมงสูงสุด เดือนเมษายน 2564



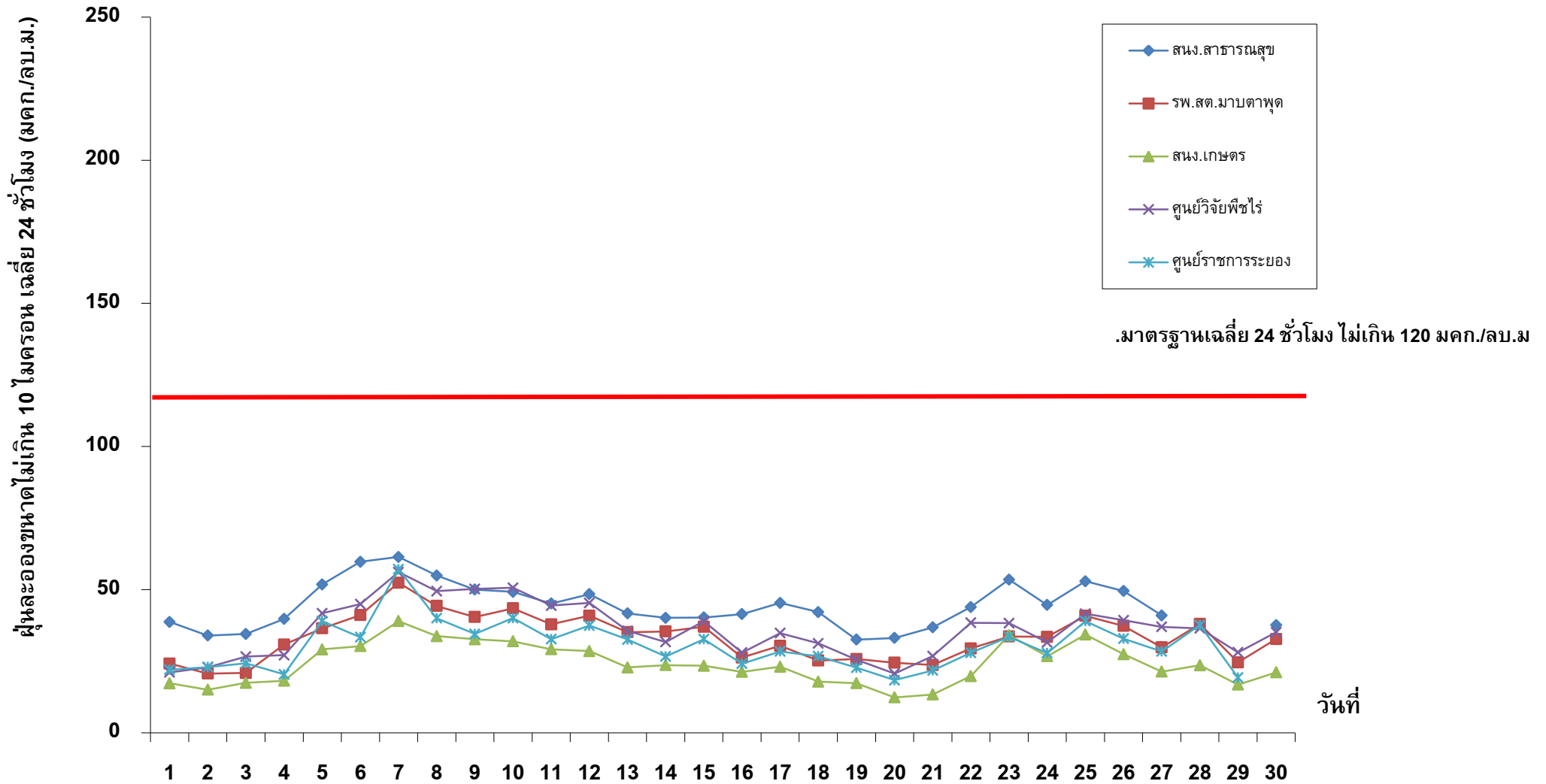
หมายเหตุ : เป็นข้อมูลที่ได้จากการตรวจสอบในระดับเบื้องต้น

# ก๊าซไนโตรเจนไดออกไซด์เฉลี่ย 1 ชั่วโมงสูงสุด เดือนเมษายน 2564



หมายเหตุ : เป็นข้อมูลที่ได้จากการตรวจสอบในระดับเบื้องต้น

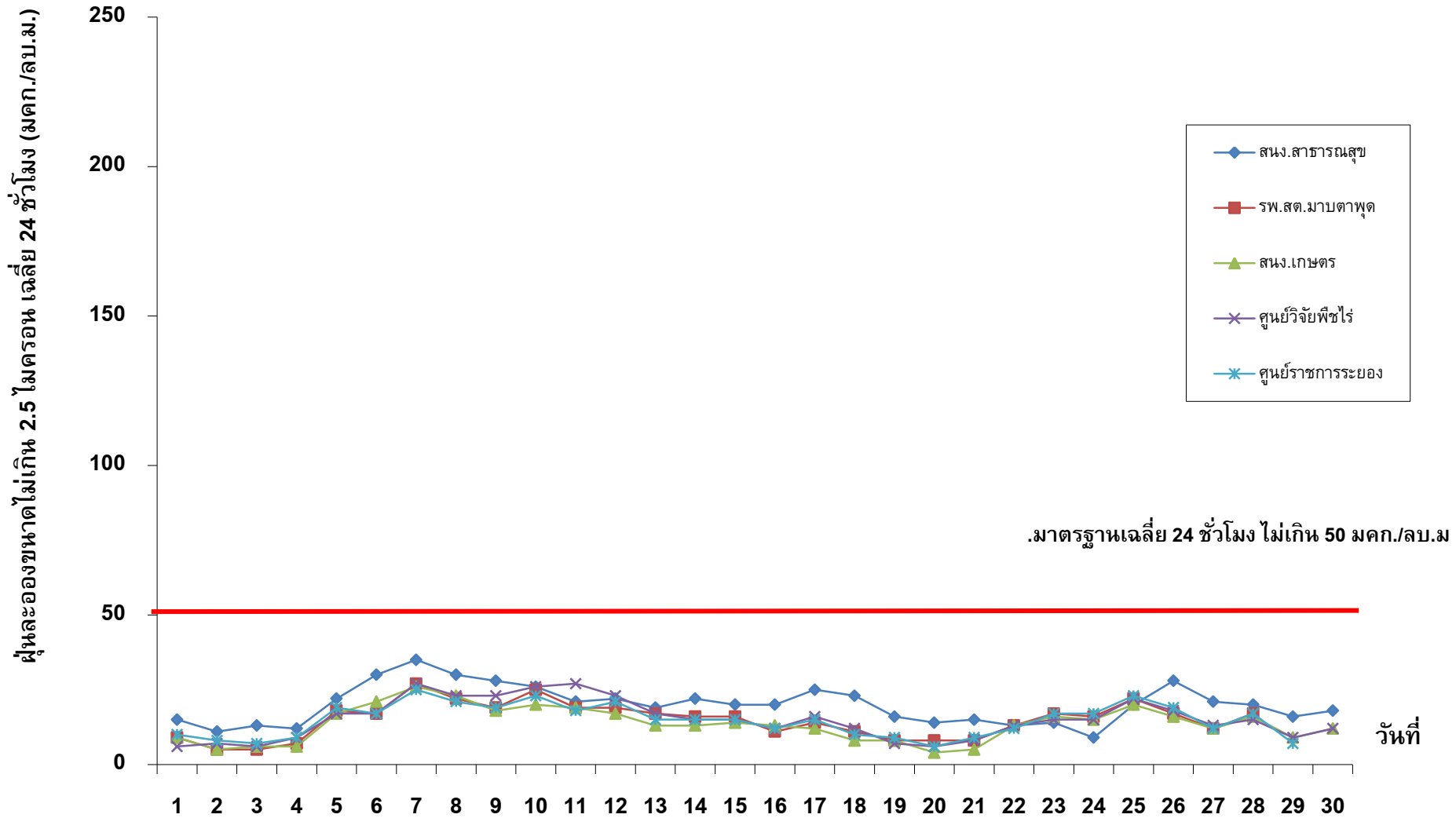
# ฝุ่นละอองขนาดเล็กไม่เกิน 10 ไมครอน เฉลี่ย 24 ชั่วโมง เดือนเมษายน 2563



หมายเหตุ : เป็นข้อมูลที่ผ่านมาการตรวจสอบในระดับเบื้องต้น

ส่วนแผนงานและประมวลผล  
กองจัดการคุณภาพอากาศและเสียง

# ฝุ่นละอองขนาดเล็กไม่เกิน 2.5 ไมครอน เฉลี่ย 24 ชั่วโมง เดือนเมษายน 2563



หมายเหตุ : เป็นข้อมูลที่ผ่านการตรวจสอบในระดับเบื้องต้น

ส่วนแผนงานและประมวลผล  
กองจัดการคุณภาพอากาศและเสียง