

**รายงานสถานการณ์มลพิษทางอากาศบริเวณพื้นที่ อำเภอเมือง จังหวัดระยอง
ประจำเดือน พฤษภาคม 2564**

ผลการตรวจวัดมลพิษทางอากาศบริเวณพื้นที่อำเภอเมือง จังหวัดระยอง ในเดือนพฤษภาคม 2564 พบปริมาณก๊าซซัลเฟอร์ไดออกไซด์เฉลี่ย 1 ชั่วโมง มีค่าระหว่าง 0 – 101 ppb (ค่ามาตรฐานไม่เกิน 300 ppb) ค่าสูงสุดตรวจวัดได้ ในวันที่ 4 พฤษภาคม 2564 ที่สถานีโรงพยาบาลส่งเสริมสุขภาพตำบลมาบตาพุด จังหวัดระยอง พบปริมาณไนโตรเจนไดออกไซด์เฉลี่ย 1 ชั่วโมง มีค่าระหว่าง 3 – 73 ppb (ค่ามาตรฐานไม่เกิน 170 ppb) ค่าสูงสุดตรวจวัดได้ ในวันที่ 25 พฤษภาคม 2564 ที่สถานีโรงพยาบาลส่งเสริมสุขภาพตำบลมาบตาพุด จังหวัดระยอง พบปริมาณฝุ่นละอองขนาดไม่เกิน 10 ไมครอน เฉลี่ย 24 ชั่วโมง มีค่าระหว่าง 12 – 51 มคก./ลบ.ม. (ค่ามาตรฐานไม่เกิน 120 มคก./ลบ.ม.) ค่าสูงสุดตรวจวัดได้ ในวันที่ 5 พฤษภาคม 2564 ที่สถานีศูนย์ราชการระยอง จังหวัดระยอง และพบปริมาณฝุ่นละอองขนาดไม่เกิน 2.5 ไมครอน เฉลี่ย 24 ชั่วโมง มีค่าระหว่าง 3 – 28 มคก./ลบ.ม. (ค่ามาตรฐานไม่เกิน 50 มคก./ลบ.ม.) ค่าสูงสุดตรวจวัดได้ในวันที่ 2 พฤษภาคม 2564 ที่สถานีสำนักงานสาธารณสุขจังหวัดระยอง และค่าสูงสุดตรวจวัดได้ในวันที่ 9 พฤษภาคม 2564 ที่สถานีโรงพยาบาลส่งเสริมสุขภาพตำบลมาบตาพุด จังหวัดระยอง

หมายเหตุ : เป็นข้อมูลที่ได้จากการตรวจสอบในระดับเบื้องต้น

ส่วนแผนงานและประมวลผล
กองจัดการคุณภาพอากาศและเสียง
14 มิถุนายน 2564

ปริมาณก๊าซซัลเฟอร์ไดออกไซด์ (SO₂) เฉลี่ย 1 ชั่วโมงสูงสุด (ppb)

สถานี	พฤษภาคม 2564																															มาตรฐาน
	1	2	3	4	5	6	7	8	9	10	11	12	13	14	15	16	17	18	19	20	21	22	23	24	25	26	27	28	29	30	31	
สนง.สาธารณสุข	6	1	4	2	1	1	2	2	3	1	1	5	5	5	3	1	0	1	1	3	2	4	4	3	1	1	8	3	5	4	7	300
รพ.สต.มาบตาพุด	79	100	83	101	94	82	83	39	83	86	84	90	81	83	84	81	81	87	77	30	92	82	88	84	89	95	82	88	83	88	82	
สนง.เกษตร	6	3	5	8	5	2	3	5	5	2	2	2	1	2	1	1	1	1	2	2	2	11	9	7	6	9	2	2	2	2	2	
ศูนย์วิจัยพืชไร่	81	85	87	81	80	80	80	2	81	85	82	83	81	83	81	82	82	82	83	82	81	81	81	79	78	79	77	79	77	77	77	
ศูนย์ราชการระยอง	15	21	16	11	4	1	3	3	5	5	10	9	13	5	3	9	10	14	14	2	1	4	13	4	5	4	2	2	2	2	26	

ปริมาณก๊าซไนโตรเจนไดออกไซด์ (NO₂) เฉลี่ย 1 ชั่วโมงสูงสุด (ppb)

สถานี	พฤษภาคม 2564																															มาตรฐาน
	1	2	3	4	5	6	7	8	9	10	11	12	13	14	15	16	17	18	19	20	21	22	23	24	25	26	27	28	29	30	31	
สนง.สาธารณสุข	28	10	15	22	21	28	21	23	20	14	17	15	16	15	14	20	16	13	17	21	17	9	13	15	13	13	9	7	10	14	170	
รพ.สต.มาบตาพุด	32	26	39	26	36	28	35	32	29	19	18	15	18	13	16	13	19	22	31	33	20	16	22	20	73	53	26	16	27	13		21
สนง.เกษตร	13	9	13	10	12	20	14	11	10	11	10	7	7	9	7	9	7	7	18	16	12	7	6	9	10	9	17	14	13	3		7
ศูนย์วิจัยพืชไร่	24	17	24	23	32	36	28	30	31	20	28	18	19	19	18	24	22	22	23	28	20	19	16	16	24	23	23	23	20	19		29
ศูนย์ราชการระยอง	21	24	32	27	30	23	26	19	23	26	23	19	21	18	19	19	19	20	30	24	21	17	19	17	22	20	22	17	11	13		22

ปริมาณฝุ่นละอองขนาดไม่เกิน 10 ไมครอน (PM₁₀) เฉลี่ย 24 ชั่วโมง (มก./ลบ.ม.)

สถานี	พฤษภาคม 2564																															มาตรฐาน
	1	2	3	4	5	6	7	8	9	10	11	12	13	14	15	16	17	18	19	20	21	22	23	24	25	26	27	28	29	30	31	
สนง.สาธารณสุข	44	43	41	41	48	41	33	40	48	44	39	42	34	31	35	34	33	35	34	30	32	29	33	33	34	32	30	27	27	27	30	120
รพ.สต.มาบตาพุด	37	39	37	40	45	34	27	30	43	29	28	24	23	20	23	25	30	30	39	36	32	27	28	33	32	30	39	30	30	30	32	
สนง.เกษตร	21	28	28	28	28	25	22	23	28	22	20	18	14	12	14	14	17	14	24	18	24	18	22	20	20	16	17	18	23	19	18	
ศูนย์วิจัยพืชไร่	35	38	39	44	49	37	26	34	45	36	31	27	27	23	26	26	25	19	31	23	26	23	32	32	34	32	32	24	23	19	22	
ศูนย์ราชการระยอง	N/A	33	33	46	51	30	31	38	44	39	33	27	27	26	33	29	30	27	31	34	29	29	28	34	28	30	26	30	28	26	28	

ปริมาณฝุ่นละอองขนาดไม่เกิน 2.5 ไมครอน (PM_{2.5}) เฉลี่ย 24 ชั่วโมง (มก./ลบ.ม.)

สถานี	พฤษภาคม 2564																															มาตรฐาน
	1	2	3	4	5	6	7	8	9	10	11	12	13	14	15	16	17	18	19	20	21	22	23	24	25	26	27	28	29	30	31	
สนง.สาธารณสุข	27	28	13	14	16	13	17	27	22	21	13	16	10	11	14	10	11	8	10	7	10	9	10	7	10	11	11	10	8	8	10	50
รพ.สต.มาบตาพุด	18	18	21	17	22	15	16	18	28	18	16	15	12	10	15	14	16	10	16	18	12	11	12	12	12	13	15	12	14	11	13	
สนง.เกษตร	12	20	18	17	18	15	13	13	16	13	9	10	6	5	6	8	10	7	14	10	12	8	11	10	10	10	10	9	12	10	10	
ศูนย์วิจัยพืชไร่	14	17	18	22	25	14	10	11	22	15	8	7	7	7	10	9	7	5	9	9	5	6	7	7	7	8	9	6	7	3	6	
ศูนย์ราชการระยอง	N/A	22	19	25	24	13	13	14	20	13	11	9	7	7	8	9	10	8	12	10	5	5	5	7	7	8	10	8	7	6	9	

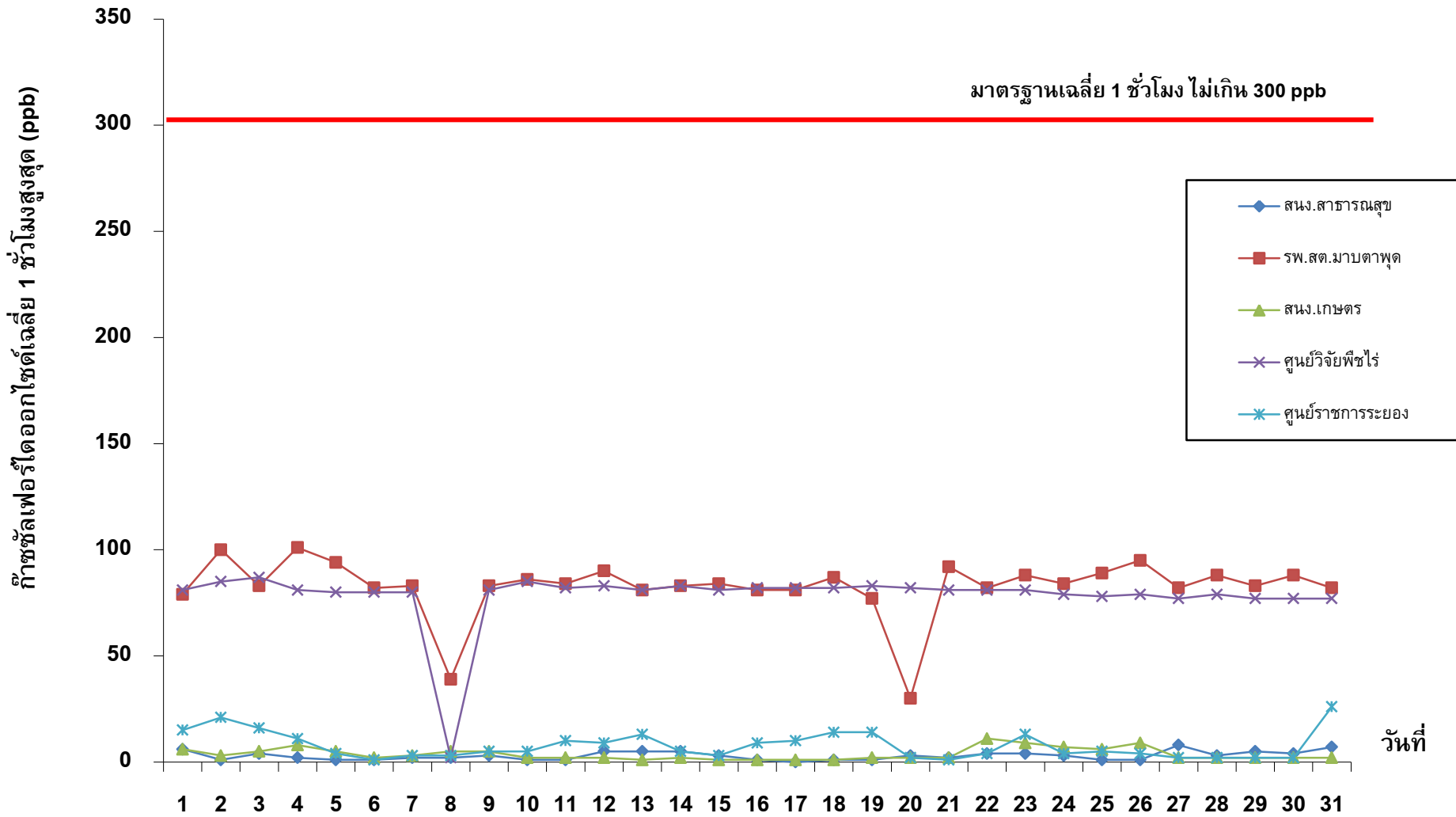
หมายเหตุ : เป็นข้อมูลที่ผ่านการตรวจสอบในระดับเบื้องต้น

N/A : เครื่องมือขัดข้อง

ส่วนแผนงานและประมวลผล

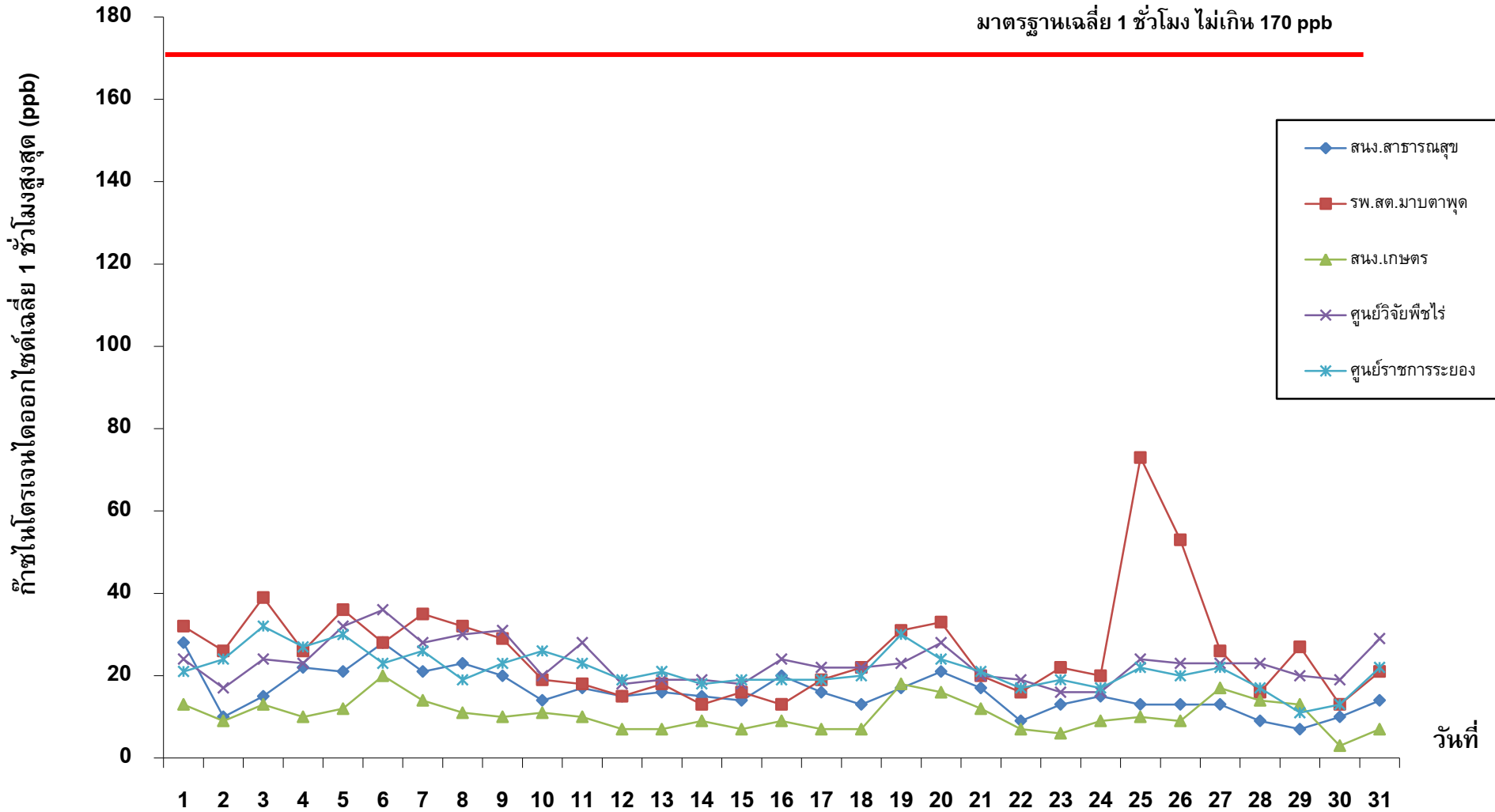
กองจัดการคุณภาพอากาศและเสียง

ก๊าซซัลเฟอร์ไดออกไซด์เฉลี่ย 1 ชั่วโมงสูงสุด เดือนพฤษภาคม 2564



หมายเหตุ : เป็นข้อมูลที่ผ่านการตรวจสอบในระดับเบื้องต้น

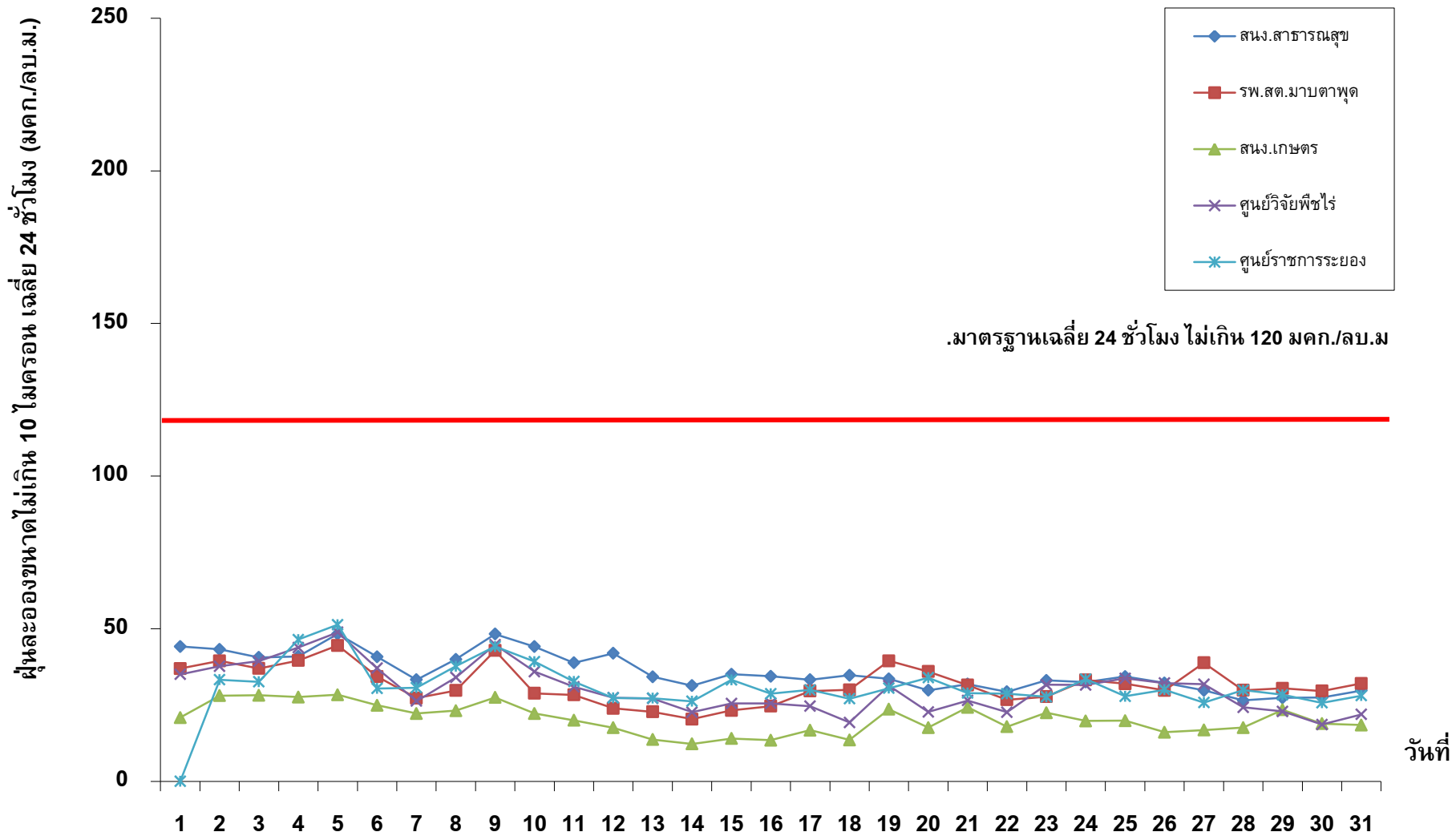
ก๊าซไนโตรเจนไดออกไซด์เฉลี่ย 1 ชั่วโมงสูงสุด เดือนพฤษภาคม 2564



หมายเหตุ : เป็นข้อมูลที่ได้จากการตรวจสอบในระดับเบื้องต้น

ส่วนแผนงานและประมวลผล
กองจัดการคุณภาพอากาศและเสียง
14 มิถุนายน 2564

ฝุ่นละอองขนาดเล็กไม่เกิน 10 ไมครอน เฉลี่ย 24 ชั่วโมง เดือนพฤษภาคม 2564

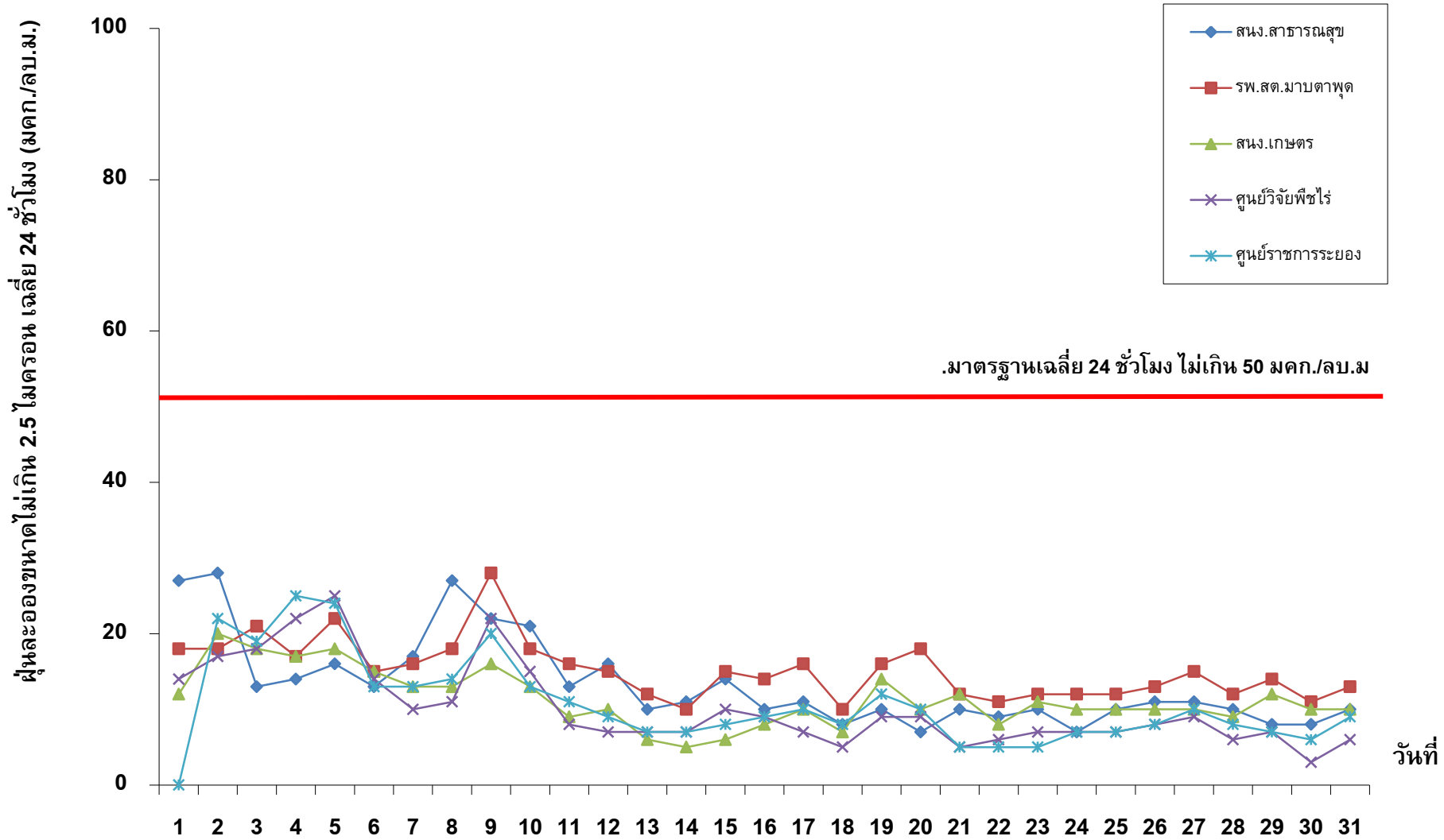


หมายเหตุ : เป็นข้อมูลที่ผ่านการตรวจสอบในระดับเบื้องต้น

ส่วนแผนงานและประมวลผล
กองจัดการคุณภาพอากาศและเสียง

14 มิถุนายน 2564

ฝุ่นละอองขนาดเล็กไม่เกิน 2.5 ไมครอน เฉลี่ย 24 ชั่วโมง เดือนพฤษภาคม 2564



หมายเหตุ : เป็นข้อมูลที่ผ่านการตรวจสอบในระดับเบื้องต้น

ส่วนแผนงานและประมวลผล
กองจัดการคุณภาพอากาศและเสียง