

**รายงานสถานการณ์มลพิษทางอากาศบริเวณพื้นที่ อำเภอเมือง จังหวัดระยอง
ประจำเดือน มิถุนายน 2564**

ผลการตรวจวัดมลพิษทางอากาศบริเวณพื้นที่อำเภอเมือง จังหวัดระยอง ในเดือนมิถุนายน 2564 พบปริมาณก๊าซซัลเฟอร์ไดออกไซด์เฉลี่ย 1 ชั่วโมง มีค่าระหว่าง 0 - 52 ppb (ค่ามาตรฐานไม่เกิน 300 ppb) ค่าสูงสุดตรวจวัดได้ ในวันที่ 11 มิถุนายน 2564 ที่สถานีโรงพยาบาลส่งเสริมสุขภาพตำบลมาบตาพุด จังหวัดระยอง พบปริมาณฝุ่นละอองขนาดไม่เกิน 10 ไมครอน เฉลี่ย 24 ชั่วโมง มีค่าระหว่าง 15 - 51 มคก./ลบ.ม. (ค่ามาตรฐานไม่เกิน 120 มคก./ลบ.ม.) ค่าสูงสุดตรวจวัดได้ ในวันที่ 22 มิถุนายน 2564 ที่สถานีโรงพยาบาลส่งเสริมสุขภาพตำบลมาบตาพุด จังหวัดระยอง พบปริมาณไนโตรเจนไดออกไซด์เฉลี่ย 1 ชั่วโมง มีค่าระหว่าง 2 - 28 ppb (ค่ามาตรฐานไม่เกิน 170 ppb) ค่าสูงสุดตรวจวัดได้ ในวันที่ 20 มิถุนายน 2564 ที่สถานีโรงพยาบาลส่งเสริมสุขภาพตำบลมาบตาพุด จังหวัดระยอง และพบปริมาณฝุ่นละอองขนาดไม่เกิน 2.5 ไมครอน เฉลี่ย 24 ชั่วโมง มีค่าระหว่าง 4 - 20 มคก./ลบ.ม. (ค่ามาตรฐานไม่เกิน 50 มคก./ลบ.ม.) ค่าสูงสุดตรวจวัดได้ในวันที่ 22 มิถุนายน 2564 ที่สถานีโรงพยาบาลส่งเสริมสุขภาพตำบลมาบตาพุด จังหวัดระยอง และค่าสูงสุดตรวจวัดได้ในวันที่ 27 มิถุนายน 2564 ที่สถานีสำนักงานเกษตร จังหวัดระยอง

หมายเหตุ : เป็นข้อมูลที่ได้จากการตรวจสอบในระดับเบื้องต้น

ส่วนแผนงานและประมวลผล
กองจัดการคุณภาพอากาศและเสียง
15 กรกฎาคม 2564

ปริมาณก๊าซซัลเฟอร์ไดออกไซด์ (SO₂) เฉลี่ย 1 ชั่วโมงสูงสุด (ppb)

สถานี	มิถุนายน 2564																														มาตรฐาน
	1	2	3	4	5	6	7	8	9	10	11	12	13	14	15	16	17	18	19	20	21	22	23	24	25	26	27	28	29	30	
สนง.สาธารณสุข	7	6	4	1	0	1	1	2	1	1	2	2	0	1	3	1	2	1	2	3	3	1	19	3	5	6	5	9	4	7	300
รพ.สต.มาบตาพุด	14	23	23	21	26	33	28	30	30	36	52	45	31	20	48	20	32	16	20	36	13	29	49	19	33	17	21	10	11	31	
สนง.เกษตร	2	2	2	2	5	14	10	6	3	8	7	6	2	2	7	2	6	2	5	4	3	8	13	14	5	2	2	2	2	5	
ศูนย์วิจัยพืชไร่	7	9	4	16	4	3	2	1	7	1	10	15	2	3	3	2	4	18	4	2	2	4	2	9	18	6	15	8	11	1	
ศูนย์ราชการระยอง	2	3	13	16	7	5	4	9	6	3	3	6	7	5	9	7	6	12	8	9	7	9	11	9	9	7	8	14	14	14	

ปริมาณก๊าซไนโตรเจนไดออกไซด์ (NO₂) เฉลี่ย 1 ชั่วโมงสูงสุด (ppb)

สถานี	มิถุนายน 2564																														มาตรฐาน
	1	2	3	4	5	6	7	8	9	10	11	12	13	14	15	16	17	18	19	20	21	22	23	24	25	26	27	28	29	30	
สนง.สาธารณสุข	19	20	14	15	9	7	11	6	9	9	11	8	10	8	10	11	14	11	16	9	12	12	12	10	19	8	8	18	11	18	170
รพ.สต.มาบตาพุด	18	17	13	16	16	18	17	19	20	16	21	17	16	17	15	18	18	16	26	28	16	18	13	24	16	21	20	15	21	14	
สนง.เกษตร	10	8	8	6	8	6	7	5	4	7	11	2	2	4	3	4	8	11	8	6	10	7	6	7	10	11	7	9	9	7	
ศูนย์วิจัยพืชไร่	23	18	21	21	10	17	11	12	28	20	19	15	15	15	13	18	15	22	16	10	24	15	13	17	14	19	22	19	16	14	
ศูนย์ราชการระยอง	20	20	18	23	17	14	14	21	20	20	18	14	13	12	17	17	17	16	21	17	19	15	17	16	18	11	13	17	16	15	

ปริมาณฝุ่นละอองขนาดไม่เกิน 10 ไมครอน (PM₁₀) เฉลี่ย 24 ชั่วโมง (มกก./ลบ.ม.)

สถานี	มิถุนายน 2564																														มาตรฐาน
	1	2	3	4	5	6	7	8	9	10	11	12	13	14	15	16	17	18	19	20	21	22	23	24	25	26	27	28	29	30	
สนง.สาธารณสุข	32	40	35	34	33	30	28	26	27	25	31	33	35	32	28	30	38	29	39	35	39	49	35	31	36	38	35	29	35	35	120
รพ.สต.มาบตาพุด	34	38	35	38	35	31	27	29	29	23	28	33	38	35	28	30	41	39	35	32	46	51	41	28	42	42	38	36	40	35	
สนง.เกษตร	23	21	24	22	20	15	19	29	19	19	20	26	26	23	15	18	21	19	21	23	26	35	27	17	28	24	31	28	35	27	
ศูนย์วิจัยพืชไร่	25	29	23	26	26	21	20	19	20	24	26	30	31	30	21	24	31	26	27	23	34	46	31	23	37	28	22	21	28	25	
ศูนย์ราชการระยอง	33	42	39	34	39	32	28	27	29	36	36	33	37	38	32	32	38	29	24	32	43	45	37	24	40	36	30	33	28	30	

ปริมาณฝุ่นละอองขนาดไม่เกิน 2.5 ไมครอน (PM_{2.5}) เฉลี่ย 24 ชั่วโมง (มกก./ลบ.ม.)

สถานี	มิถุนายน 2564																														มาตรฐาน
	1	2	3	4	5	6	7	8	9	10	11	12	13	14	15	16	17	18	19	20	21	22	23	24	25	26	27	28	29	30	
สนง.สาธารณสุข	13	14	14	15	13	7	8	7	4	5	8	11	10	9	8	8	11	12	17	13	14	18	14	8	12	12	12	11	11	10	50
รพ.สต.มาบตาพุด	13	15	14	17	15	13	10	10	11	9	11	12	13	11	11	10	12	12	14	16	18	20	19	12	16	15	15	12	14	12	
สนง.เกษตร	12	11	14	11	11	8	9	15	8	10	10	13	12	10	8	7	9	9	10	11	12	12	15	9	14	12	20	18	18	14	
ศูนย์วิจัยพืชไร่	7	10	8	9	12	5	5	5	5	6	5	8	10	7	5	7	7	6	8	8	10	15	12	6	8	7	7	7	9	6	
ศูนย์ราชการระยอง	11	15	13	12	10	7	5	5	5	6	5	9	9	9	5	6	9	9	9	7	13	16	13	7	12	11	8	8	9	8	

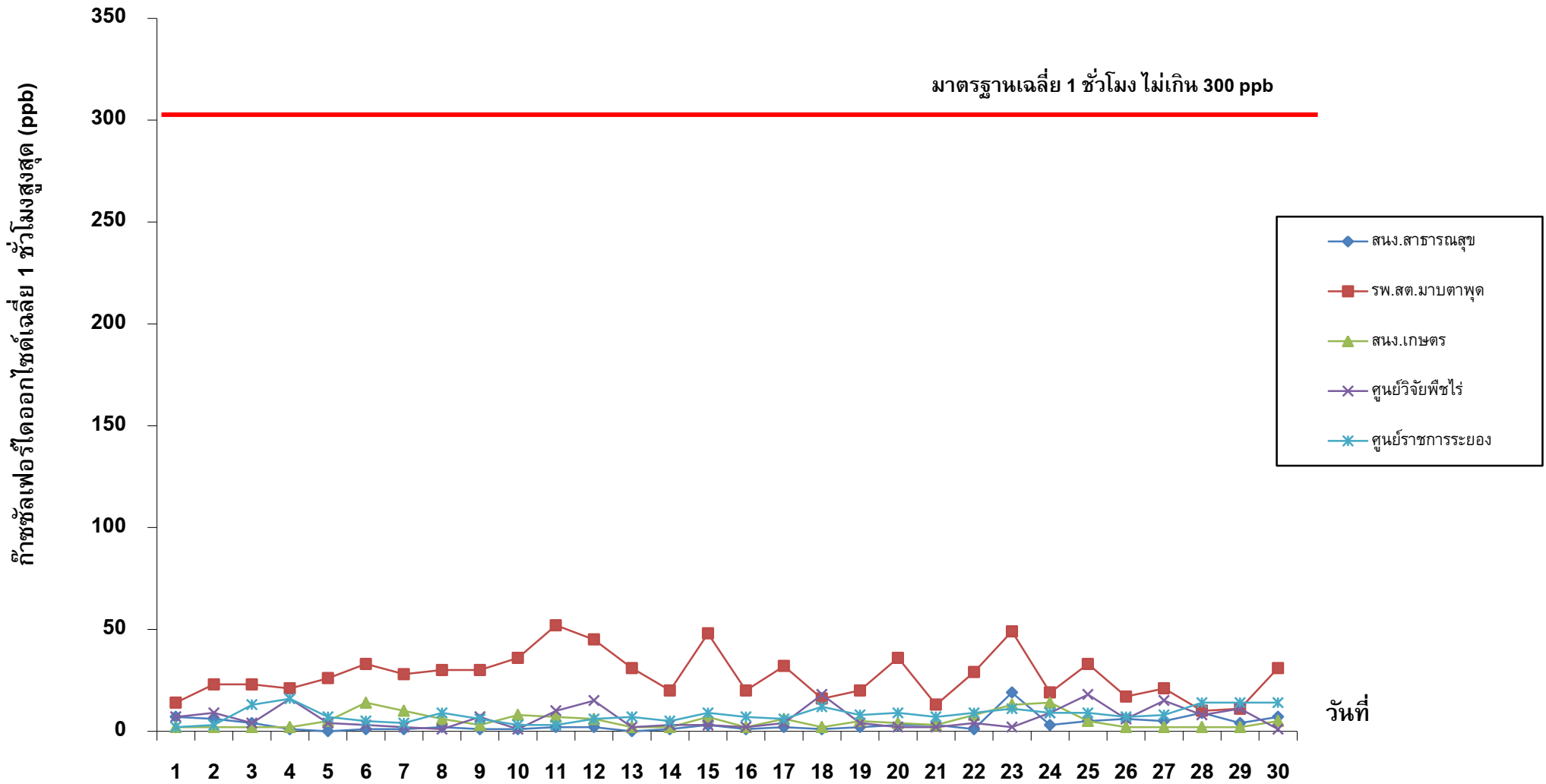
หมายเหตุ : เป็นข้อมูลที่ผ่านการตรวจสอบในระดับเบื้องต้น

N/A : เครื่องมือขัดข้อง

ส่วนแผนงานและประมวลผล

กองจัดการคุณภาพอากาศและเสียง

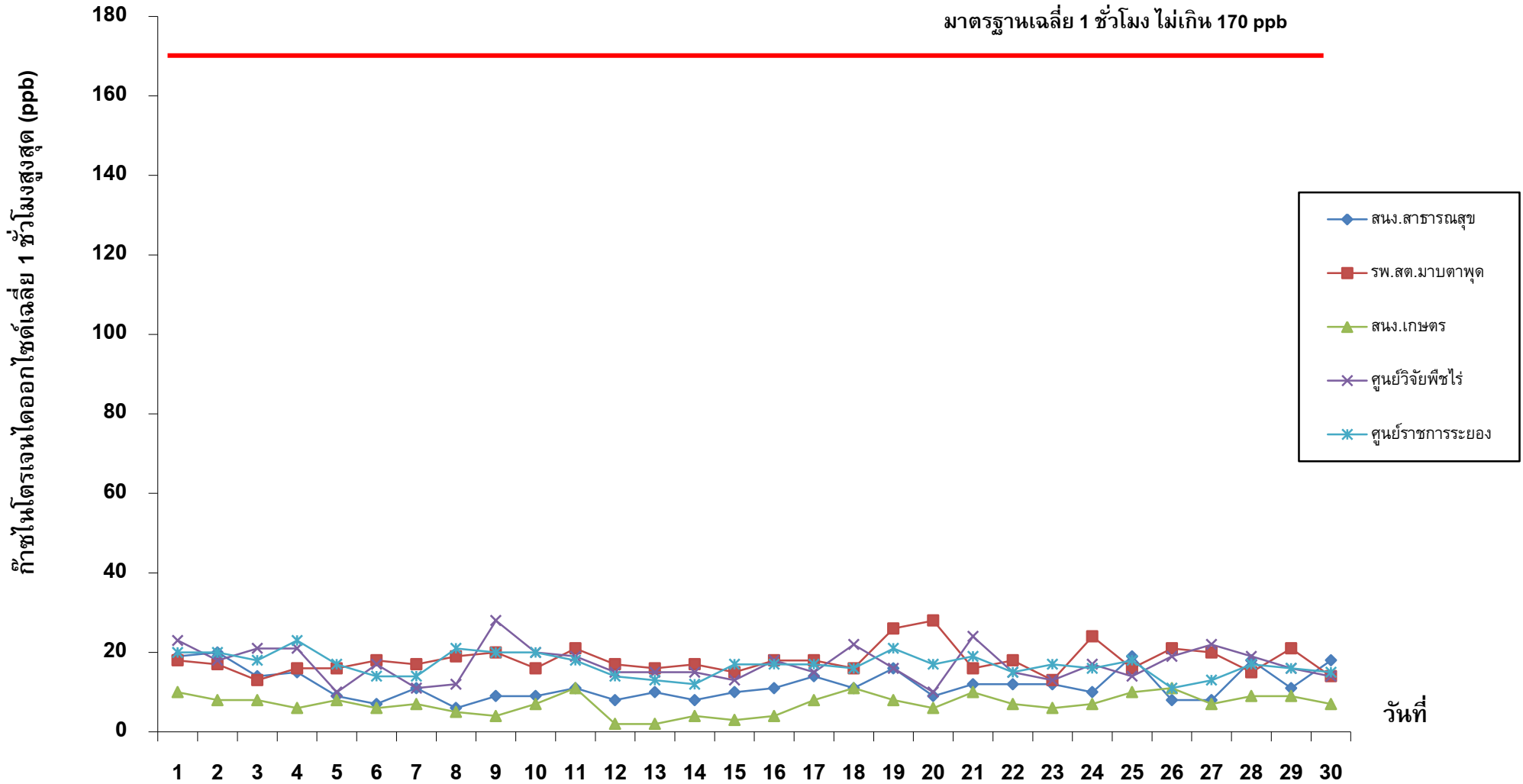
ก๊าซซัลเฟอร์ไดออกไซด์เฉลี่ย 1 ชั่วโมงสูงสุด เดือนมิถุนายน 2564



หมายเหตุ : เป็นข้อมูลที่ผ่านการตรวจสอบในระดับเบื้องต้น

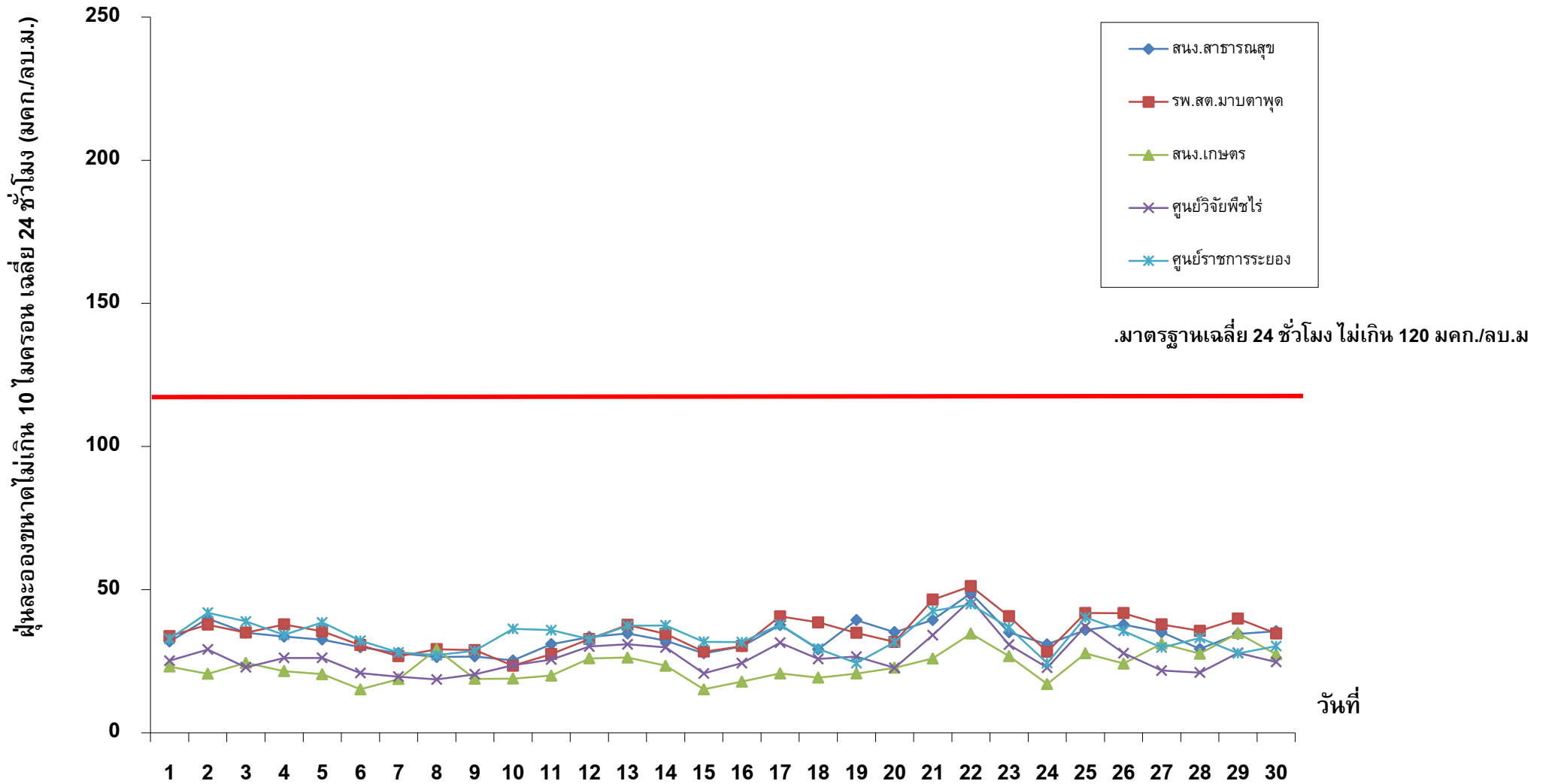
ส่วนแผนงานและประมวลผล
กองจัดการคุณภาพอากาศและเสียง
15 กรกฎาคม 2564

ก๊าซไนโตรเจนไดออกไซด์เฉลี่ย 1 ชั่วโมงสูงสุด เดือนมิถุนายน 2564



หมายเหตุ : เป็นข้อมูลที่ได้จากการตรวจสอบในระดับเบื้องต้น

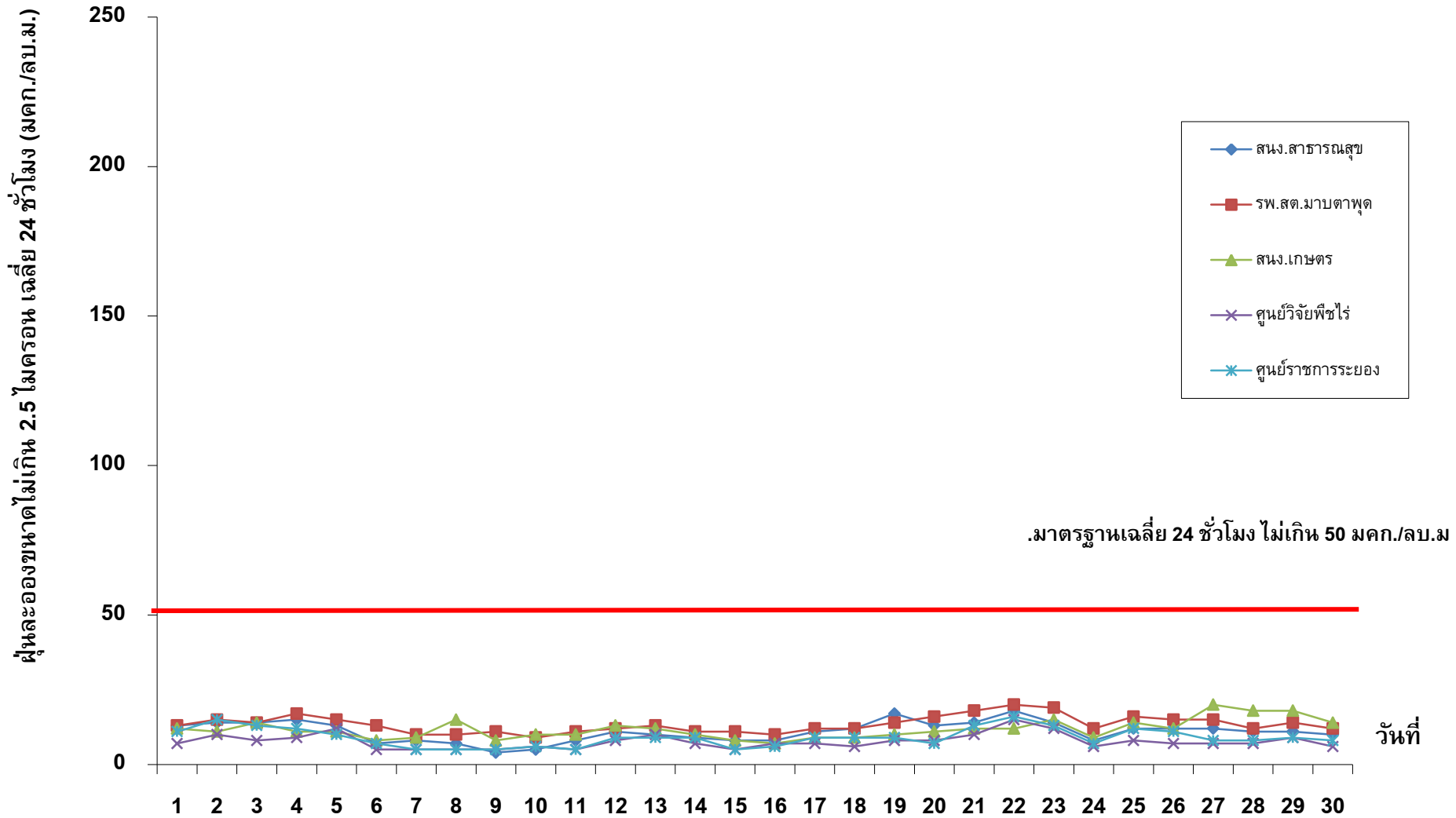
ฝุ่นละอองขนาดเล็กไม่เกิน 10 ไมครอน เฉลี่ย 24 ชั่วโมง เดือนมิถุนายน 2564



หมายเหตุ : เป็นข้อมูลที่ผ่านการตรวจสอบในระดับเบื้องต้น

ส่วนแผนงานและประมวลผล
กองจัดการคุณภาพอากาศและเสียง

ฝุ่นละอองขนาดเล็กไม่เกิน 2.5 ไมครอน เฉลี่ย 24 ชั่วโมง เดือนมิถุนายน 2564



หมายเหตุ : เป็นข้อมูลที่ได้จากการตรวจสอบในระดับเบื้องต้น

ส่วนแผนงานและประมวลผล
กองจัดการคุณภาพอากาศและเสียง