

**รายงานสถานการณ์มลพิษทางอากาศบริเวณพื้นที่ อำเภอเมือง จังหวัดระยอง  
ประจำเดือน กรกฎาคม 2564**

ผลการตรวจวัดมลพิษทางอากาศบริเวณพื้นที่อำเภอเมือง จังหวัดระยอง ในเดือนกรกฎาคม 2564 พบปริมาณก๊าซซัลเฟอร์ไดออกไซด์เฉลี่ย 1 ชั่วโมง มีค่าระหว่าง 0 – 126 ppb (ค่ามาตรฐานไม่เกิน 300 ppb) ค่าสูงสุดตรวจวัดได้ ในวันที่ 31 กรกฎาคม 2564 ที่สถานีโรงพยาบาลส่งเสริมสุขภาพตำบลมาบตาพุด จังหวัดระยอง พบปริมาณไนโตรเจนไดออกไซด์เฉลี่ย 1 ชั่วโมง มีค่าระหว่าง 2 – 49 ppb (ค่ามาตรฐานไม่เกิน 170 ppb) ค่าสูงสุดตรวจวัดได้ ในวันที่ 23 กรกฎาคม 2564 ที่สถานีศูนย์ราชการระยอง จังหวัดระยอง พบปริมาณฝุ่นละอองขนาดไม่เกิน 10 ไมครอน เฉลี่ย 24 ชั่วโมง มีค่าระหว่าง 10 – 48 มคก./ลบ.ม. (ค่ามาตรฐานไม่เกิน 120 มคก./ลบ.ม.) ค่าสูงสุดตรวจวัดได้ ในวันที่ 13 กรกฎาคม 2564 ที่ที่สถานีโรงพยาบาลส่งเสริมสุขภาพตำบลมาบตาพุด จังหวัดระยอง และพบปริมาณฝุ่นละอองขนาดไม่เกิน 2.5 ไมครอน เฉลี่ย 24 ชั่วโมง มีค่าระหว่าง 3 – 19 มคก./ลบ.ม. (ค่ามาตรฐานไม่เกิน 50 มคก./ลบ.ม.) ค่าสูงสุดตรวจวัดได้ในวันที่ 14 กรกฎาคม 2564 ที่สถานีโรงพยาบาลส่งเสริมสุขภาพตำบลมาบตาพุด จังหวัดระยอง

หมายเหตุ : เป็นข้อมูลที่ผ่านการตรวจสอบในระดับเบื้องต้น

ส่วนแผนงานและประมวลผล  
กองจัดการคุณภาพอากาศและเสียง  
11 สิงหาคม 2564

ปริมาณก๊าซซัลเฟอร์ไดออกไซด์ (SO<sub>2</sub>) เฉลี่ย 1 ชั่วโมงสูงสุด (ppb)

สถานี	กรกฎาคม 2564																															มาตรฐาน
	1	2	3	4	5	6	7	8	9	10	11	12	13	14	15	16	17	18	19	20	21	22	23	24	25	26	27	28	29	30	31	
สนง.สาธารณสุข	7	4	37	1	3	1	1	1	8	4	1	1	2	1	1	3	2	1	1	1	1	0	1	0	2	1	0	1	1	1	1	1
รพ.สศ.มบตาพุด	81	92	106	103	81	80	44	90	85	80	83	82	88	82	28	81	28	82	111	112	102	94	92	80	85	39	102	101	120	106	126	
สนง.เกษตร	1	1	1	16	2	1	2	3	2	3	8	15	2	3	1	1	1	1	1	1	3	6	7	3	2	1	2	1	1	1		
ศูนย์วิจัยพีซีไร	11	13	12	7	10	14	9	12	15	10	10	13	15	18	15	16	6	8	9	7	5	6	7	9	5	59	81	65	64	66	53	
ศูนย์ราชการระยอง	30	21	30	37	21	3	4	14	2	12	2	6	16	4	2	6	8	8	13	32	16	5	20	6	4	4	4	4	3	4	6	

ปริมาณก๊าซไนโตรเจนไดออกไซด์ (NO<sub>2</sub>) เฉลี่ย 1 ชั่วโมงสูงสุด (ppb)

สถานี	กรกฎาคม 2564																															มาตรฐาน
	1	2	3	4	5	6	7	8	9	10	11	12	13	14	15	16	17	18	19	20	21	22	23	24	25	26	27	28	29	30	31	
สนง.สาธารณสุข	9	15	15	10	10	8	13	8	18	9	5	14	11	15	14	13	6	5	9	5	6	7	11	10	8	7	7	3	5	6	8	
รพ.สศ.มบตาพุด	17	16	29	27	24	15	16	17	17	19	16	19	30	33	23	18	19	13	18	18	18	20	20	16	16	18	15	18	17	18	19	
สนง.เกษตร	19	3	4	6	2	4	8	14	4	3	3	11	3	4	2	4	4	9	11	9	2	2	4	5	5	3	2	2	3	2	2	
ศูนย์วิจัยพีซีไร	19	17	19	23	19	11	33	20	15	18	18	20	22	30	20	19	15	9	10	12	10	8	16	12	14	18	14	8	12	15	15	
ศูนย์ราชการระยอง	24	20	20	20	29	17	15	26	25	25	23	20	15	19	24	28	39	34	32	26	19	40	49	48	24	27	17	22	25	13	16	

ปริมาณฝุ่นละอองขนาดไม่เกิน 10 ไมครอน (PM<sub>10</sub>) เฉลี่ย 24 ชั่วโมง (มกค./ลบ.ม.)

สถานี	กรกฎาคม 2564																															มาตรฐาน
	1	2	3	4	5	6	7	8	9	10	11	12	13	14	15	16	17	18	19	20	21	22	23	24	25	26	27	28	29	30	31	
สนง.สาธารณสุข	28	29	30	34	32	26	28	26	25	25	23	28	31	27	26	22	23	23	24	23	23	27	25	27	23	35	34	34	36	35	36	
รพ.สศ.มบตาพุด	34	34	31	27	31	33	28	25	31	27	30	35	48	37	30	30	29	30	28	32	30	41	35	41	30	32	30	34	34	32	35	
สนง.เกษตร	30	30	41	32	32	21	16	11	14	10	13	12	23	23	16	14	12	14	13	15	17	30	20	28	17	19	17	18	19	19	23	
ศูนย์วิจัยพีซีไร	25	22	24	20	21	22	22	24	22	18	20	22	31	33	29	22	25	21	21	25	25	39	33	41	28	27	25	26	33	25	30	
ศูนย์ราชการระยอง	34	28	33	29	29	22	24	25	26	23	22	29	41	33	35	43	27	32	27	26	30	35	31	36	26	26	29	27	32	29	31	

ปริมาณฝุ่นละอองขนาดไม่เกิน 2.5 ไมครอน (PM<sub>2.5</sub>) เฉลี่ย 24 ชั่วโมง (มกค./ลบ.ม.)

สถานี	กรกฎาคม 2564																															มาตรฐาน
	1	2	3	4	5	6	7	8	9	10	11	12	13	14	15	16	17	18	19	20	21	22	23	24	25	26	27	28	29	30	31	
สนง.สาธารณสุข	8	9	10	13	9	8	7	6	6	6	4	8	14	15	10	6	6	5	6	5	4	11	12	13	10	14	8	9	8	9	10	
รพ.สศ.มบตาพุด	13	13	14	10	11	11	10	9	11	10	11	12	17	19	15	9	10	12	11	11	10	15	12	16	12	13	11	12	13	11	12	
สนง.เกษตร	17	17	18	14	17	7	6	5	5	5	6	5	11	12	9	7	6	7	7	7	6	11	8	12	9	10	7	6	8	7	9	
ศูนย์วิจัยพีซีไร	6	5	10	6	6	9	4	7	5	4	3	6	9	11	9	4	6	6	5	5	6	11	8	13	8	9	7	6	8	6	9	
ศูนย์ราชการระยอง	10	9	10	6	8	7	11	12	6	4	5	7	11	12	8	6	5	8	6	5	6	13	14	14	9	8	6	8	8	8	11	

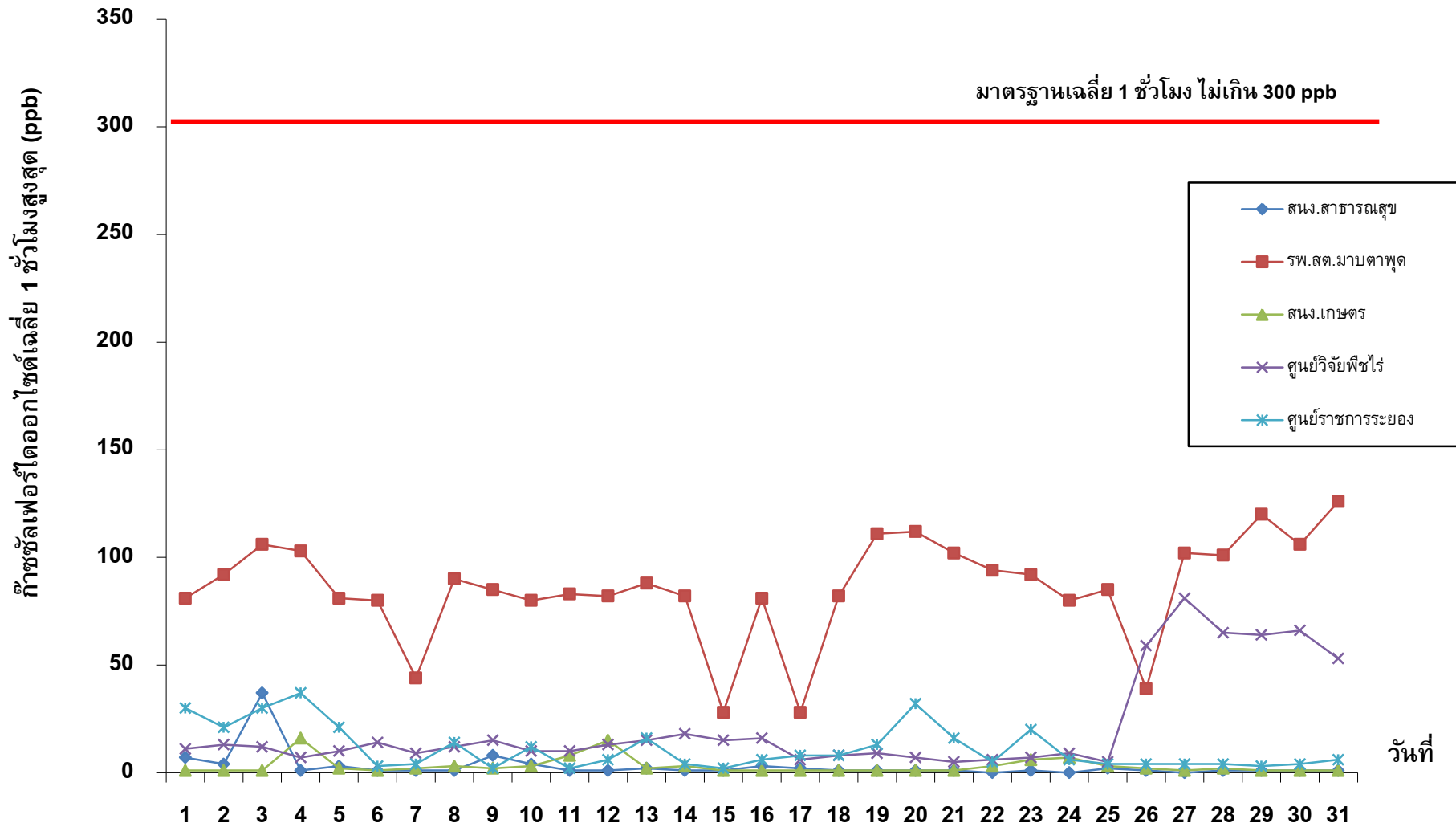
หมายเหตุ : เป็นข้อมูลที่ผ่านการตรวจสอบในระดับเบื้องต้น

ส่วนแผนงานและประมวลผล

N/A : เครื่องมือขัดข้อง

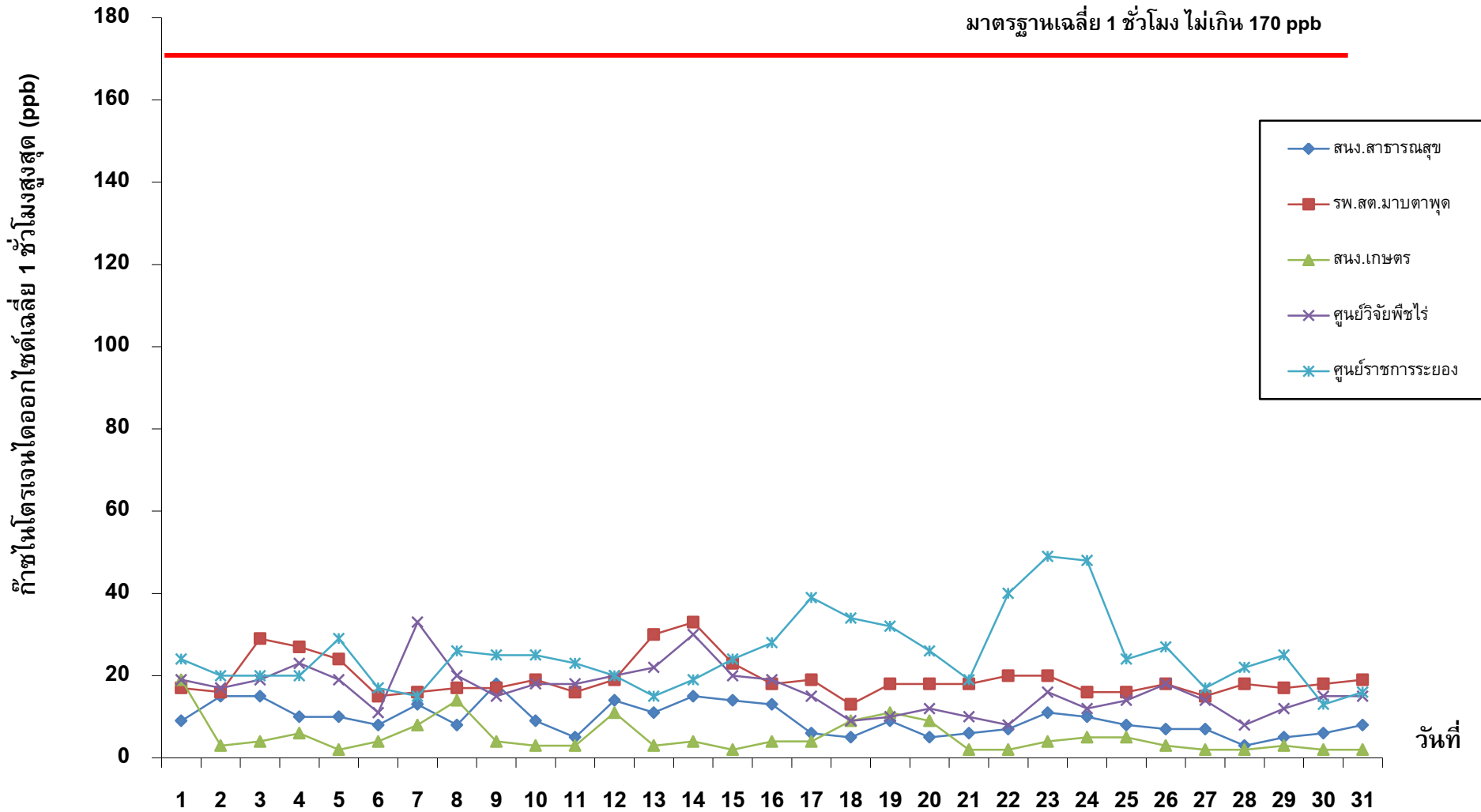
กองจัดการคุณภาพอากาศและเสียง

# ก๊าซซัลเฟอร์ไดออกไซด์เฉลี่ย 1 ชั่วโมงสูงสุด เดือนกรกฎาคม 2564



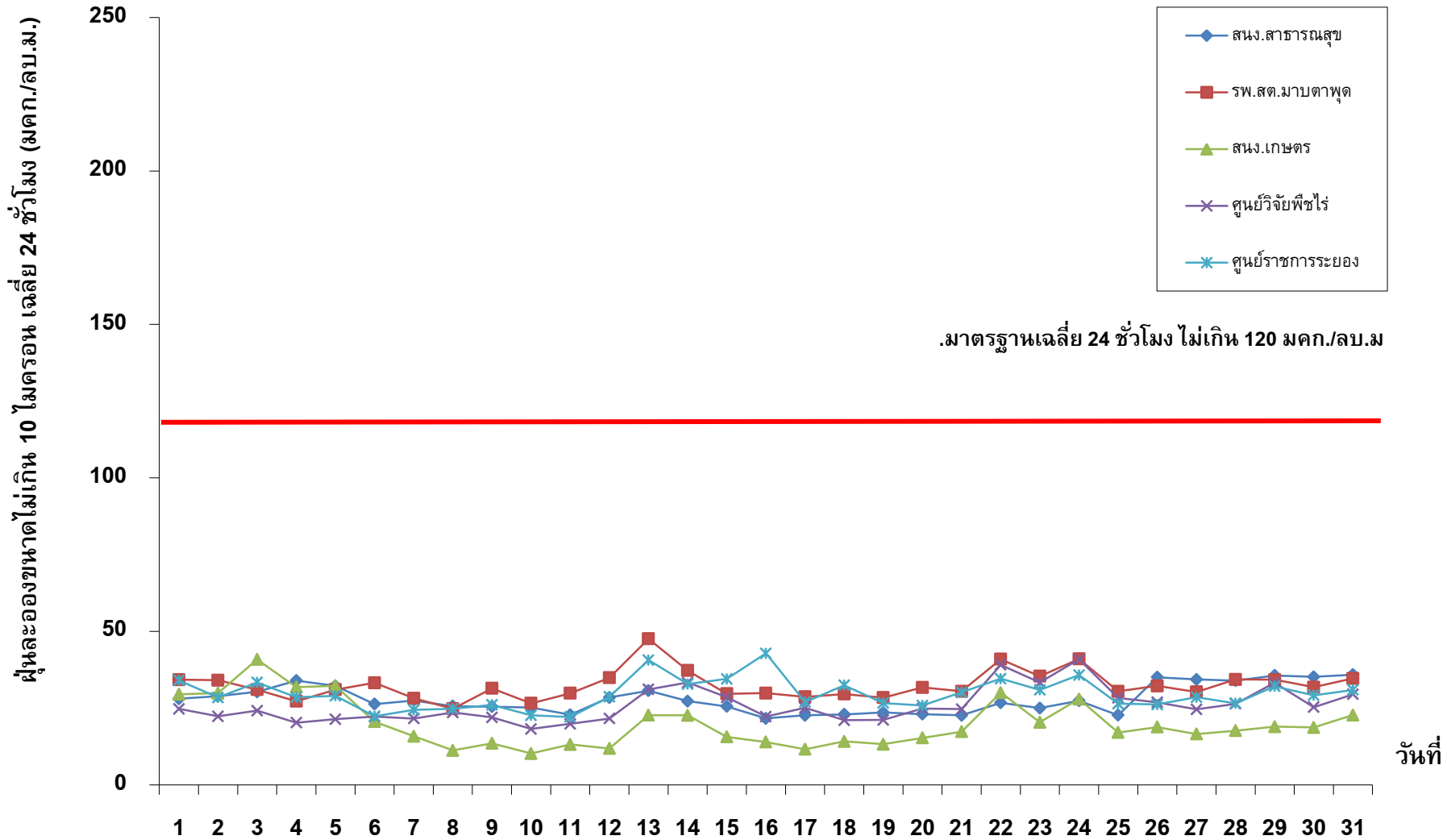
หมายเหตุ : เป็นข้อมูลที่ผ่านการตรวจสอบในระดับเบื้องต้น

# ก๊าซไนโตรเจนไดออกไซด์เฉลี่ย 1 ชั่วโมงสูงสุด เดือนกรกฎาคม 2564



หมายเหตุ : เป็นข้อมูลที่ได้จากการตรวจสอบในระดับเบื้องต้น

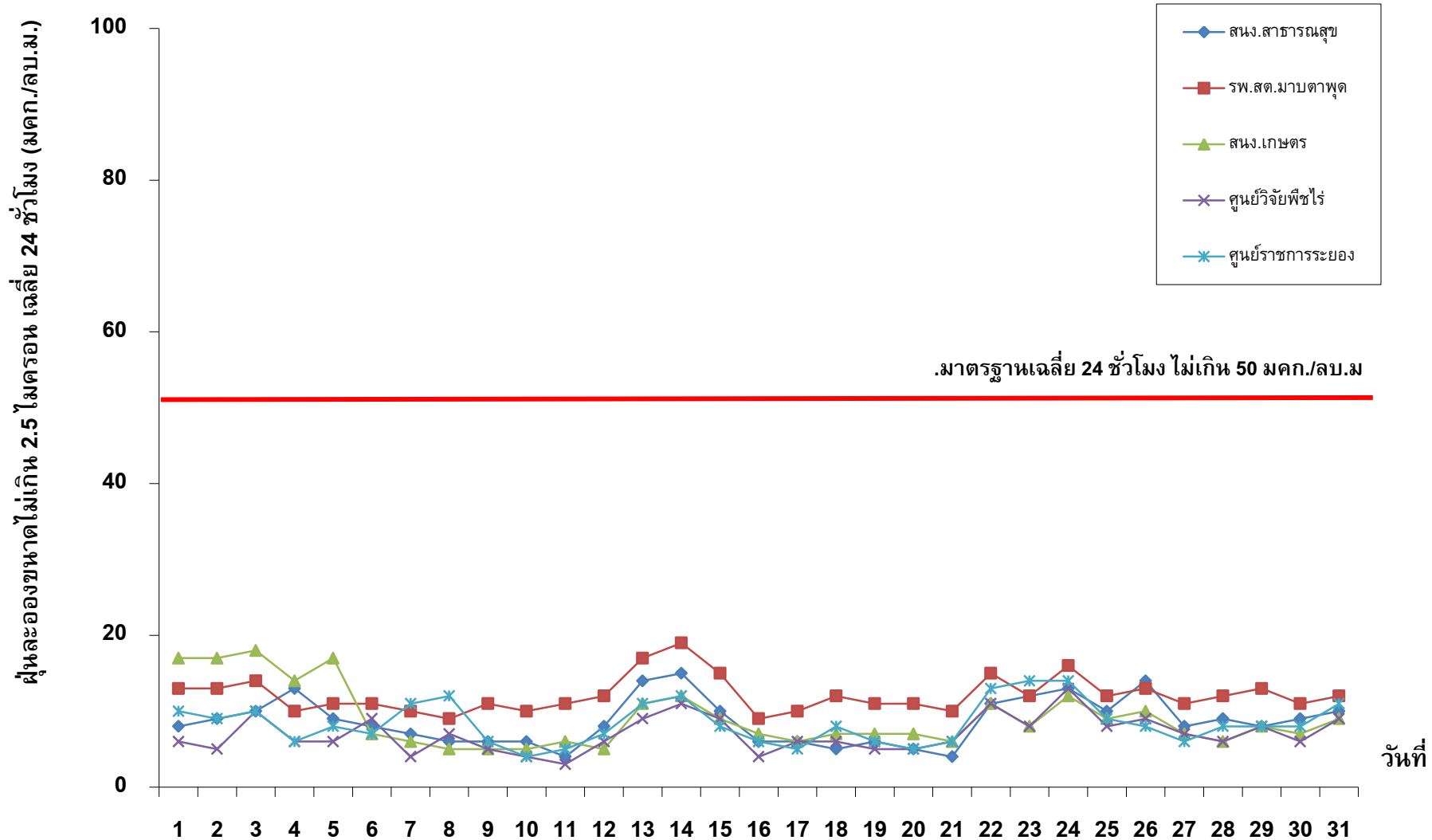
# ฝุ่นละอองขนาดเล็กไม่เกิน 10 ไมครอน เฉลี่ย 24 ชั่วโมง เดือนกรกฎาคม 2564



หมายเหตุ : เป็นข้อมูลที่ผ่านการตรวจสอบในระดับเบื้องต้น

ส่วนแผนงานและประมวลผล  
กองจัดการคุณภาพอากาศและเสียง

# ฝุ่นละอองขนาดเล็กไม่เกิน 2.5 ไมครอน เฉลี่ย 24 ชั่วโมง เดือนกรกฎาคม 2564



หมายเหตุ : เป็นข้อมูลที่ผ่านการตรวจสอบในระดับเบื้องต้น

ส่วนแผนงานและประมวลผล  
กองจัดการคุณภาพอากาศและเสียง