

**รายงานสถานการณ์มลพิษทางอากาศบริเวณพื้นที่ อำเภอเมือง จังหวัดระยอง  
ประจำเดือน กันยายน 2564**

ผลการตรวจวัดมลพิษทางอากาศบริเวณพื้นที่อำเภอเมือง จังหวัดระยอง ในเดือนกันยายน 2564 พบปริมาณก๊าซซัลเฟอร์ไดออกไซด์เฉลี่ย 1 ชั่วโมง มีค่าระหว่าง 1 - 101 ppb (ค่ามาตรฐานไม่เกิน 300 ppb) ค่าสูงสุดตรวจวัดได้ ในวันที่ 4 กันยายน 2564 ที่สถานีศูนย์วิจัยพืชไร่ จังหวัดระยอง พบปริมาณไนโตรเจนไดออกไซด์เฉลี่ย 1 ชั่วโมง มีค่าระหว่าง 6 - 52 ppb (ค่ามาตรฐานไม่เกิน 170 ppb) ค่าสูงสุดตรวจวัดได้ ในวันที่ 10 กันยายน 2564 ที่สถานีศูนย์วิจัยพืชไร่ จังหวัดระยอง พบปริมาณฝุ่นละอองขนาดไม่เกิน 10 ไมครอน เฉลี่ย 24 ชั่วโมง มีค่าระหว่าง 9 - 46 มคก./ลบ.ม. (ค่ามาตรฐาน ไม่เกิน 120 มคก./ลบ.ม.) ค่าสูงสุดตรวจวัดได้ ในวันที่ 29 กันยายน 2564 ที่สถานีโรงพยาบาลส่งเสริมสุขภาพตำบลมาบตาพุด จังหวัดระยอง และพบปริมาณฝุ่นละอองขนาดไม่เกิน 2.5 ไมครอน เฉลี่ย 24 ชั่วโมง มีค่าระหว่าง 4 - 24 มคก./ลบ.ม. (ค่ามาตรฐานไม่เกิน 50 มคก./ลบ.ม.) ค่าสูงสุดตรวจวัดได้ในวันที่ 29 กันยายน 2564 ที่สถานีศูนย์วิจัยพืชไร่ จังหวัดระยอง และวันที่ 30 กันยายน 2564 ที่สถานีสำนักงานสาธารณสุข จังหวัดระยอง และศูนย์วิจัยพืชไร่ จังหวัดระยอง

หมายเหตุ : เป็นข้อมูลที่ผ่านการตรวจสอบในระดับเบื้องต้น

ส่วนแผนงานและประมวลผล  
กองจัดการคุณภาพอากาศและเสียง  
11 ตุลาคม 2564

ปริมาณก๊าซซัลเฟอร์ไดออกไซด์ (SO<sub>2</sub>) เฉลี่ย 1 ชั่วโมงสูงสุด (ppb)

สถานี	กันยายน 2564																														มาตรฐาน
	1	2	3	4	5	6	7	8	9	10	11	12	13	14	15	16	17	18	19	20	21	22	23	24	25	26	27	28	29	30	
สนง.สาธารณสุข	2	1	1	1	1	2	2	1	4	1	3	3	3	4	7	1	1	2	2	1	1	1	1	3	1	2	11	2	1	1	300
รพ.สต.มบตาพุด	29	15	35	23	13	6	2	1	12	20	33	19	18	27	19	7	11	42	9	33	13	15	13	43	29	6	13	17	29	9	
สนง.เกษตร	6	6	11	3	2	2	4	3	2	4	3	6	3	6	5	2	3	2	5	5	3	2	2	3	7	4	2	8	5	3	
ศูนย์วิจัยพืชไร่	3	78	79	101	82	2	4	2	22	2	2	4	2	6	2	7	4	4	7	2	17	2	3	4	2	4	15	19	6	2	
ศูนย์ราชการระยอง	7	2	7	7	4	3	2	2	2	4	4	4	8	4	2	5	4	29	2	2	2	5	10	13	30	5	5	10	18	13	

ปริมาณก๊าซไนโตรเจนไดออกไซด์ (NO<sub>2</sub>) เฉลี่ย 1 ชั่วโมงสูงสุด (ppb)

สถานี	กันยายน 2564																														มาตรฐาน
	1	2	3	4	5	6	7	8	9	10	11	12	13	14	15	16	17	18	19	20	21	22	23	24	25	26	27	28	29	30	
สนง.สาธารณสุข	12	13	12	8	10	22	19	19	13	8	10	12	10	19	14	12	9	22	15	16	7	7	8	17	6	7	19	16	15	10	170
รพ.สต.มบตาพุด	20	19	11	15	18	14	28	17	19	18	12	19	16	21	18	11	16	23	18	28	15	15	17	22	13	16	27	22	38	25	
สนง.เกษตร	14	14	10	26	15	11	19	11	13	9	6	8	11	7	13	8	12	12	26	26	27	24	52	22	20	40	12	17	42	20	
ศูนย์วิจัยพืชไร่	18	15	17	15	17	23	25	21	22	52	49	13	14	20	17	21	21	15	25	24	20	15	11	19	12	14	28	38	38	26	
ศูนย์ราชการระยอง	23	23	18	11	23	22	29	22	17	18	13	14	16	20	18	14	19	23	15	21	16	14	12	20	8	19	18	28	44	21	

ปริมาณฝุ่นละอองขนาดไม่เกิน 10 ไมครอน (PM<sub>10</sub>) เฉลี่ย 24 ชั่วโมง (มก./ลบ.ม.)

สถานี	กันยายน 2564																														มาตรฐาน
	1	2	3	4	5	6	7	8	9	10	11	12	13	14	15	16	17	18	19	20	21	22	23	24	25	26	27	28	29	30	
สนง.สาธารณสุข	N/A	27	28	26	25	30	26	26	29	23	25	32	35	31	26	23	26	29	32	29	22	23	25	23	22	22	27	30	35	38	120
รพ.สต.มบตาพุด	29	32	23	28	30	29	29	23	34	29	26	28	29	28	31	30	32	41	40	40	30	27	28	29	29	26	36	44	46	43	
สนง.เกษตร	12	15	13	14	17	22	18	13	19	15	10	15	19	16	15	12	15	19	22	22	12	12	11	14	12	9	18	18	24	22	
ศูนย์วิจัยพืชไร่	18	23	22	23	28	26	26	19	23	23	26	27	27	32	26	20	23	31	28	28	20	20	22	23	22	16	24	38	40	42	
ศูนย์ราชการระยอง	28	28	22	25	27	24	23	22	23	22	23	26	24	27	23	22	24	33	28	29	19	21	23	22	18	17	27	37	39	38	

ปริมาณฝุ่นละอองขนาดไม่เกิน 2.5 ไมครอน (PM<sub>2.5</sub>) เฉลี่ย 24 ชั่วโมง (มก./ลบ.ม.)

สถานี	กันยายน 2564																														มาตรฐาน
	1	2	3	4	5	6	7	8	9	10	11	12	13	14	15	16	17	18	19	20	21	22	23	24	25	26	27	28	29	30	
สนง.สาธารณสุข	10	10	8	8	10	13	11	9	11	5	8	12	13	11	9	7	6	13	17	13	6	5	5	7	7	5	9	15	19	24	50
รพ.สต.มบตาพุด	10	13	11	11	13	14	12	11	13	9	10	12	12	8	13	10	13	18	16	20	16	9	10	11	12	9	12	21	18	23	
สนง.เกษตร	6	8	5	5	7	10	8	7	10	6	5	5	10	6	8	5	7	10	11	13	5	5	4	6	5	4	8	10	14	13	
ศูนย์วิจัยพืชไร่	5	6	6	6	6	6	8	6	7	5	6	7	6	8	10	9	10	14	14	14	10	9	8	10	9	8	10	18	24	24	
ศูนย์ราชการระยอง	9	9	6	N/A	N/A	8	10	6	8	7	7	8	11	11	7	6	9	13	11	12	7	6	5	7	5	4	6	17	21	20	

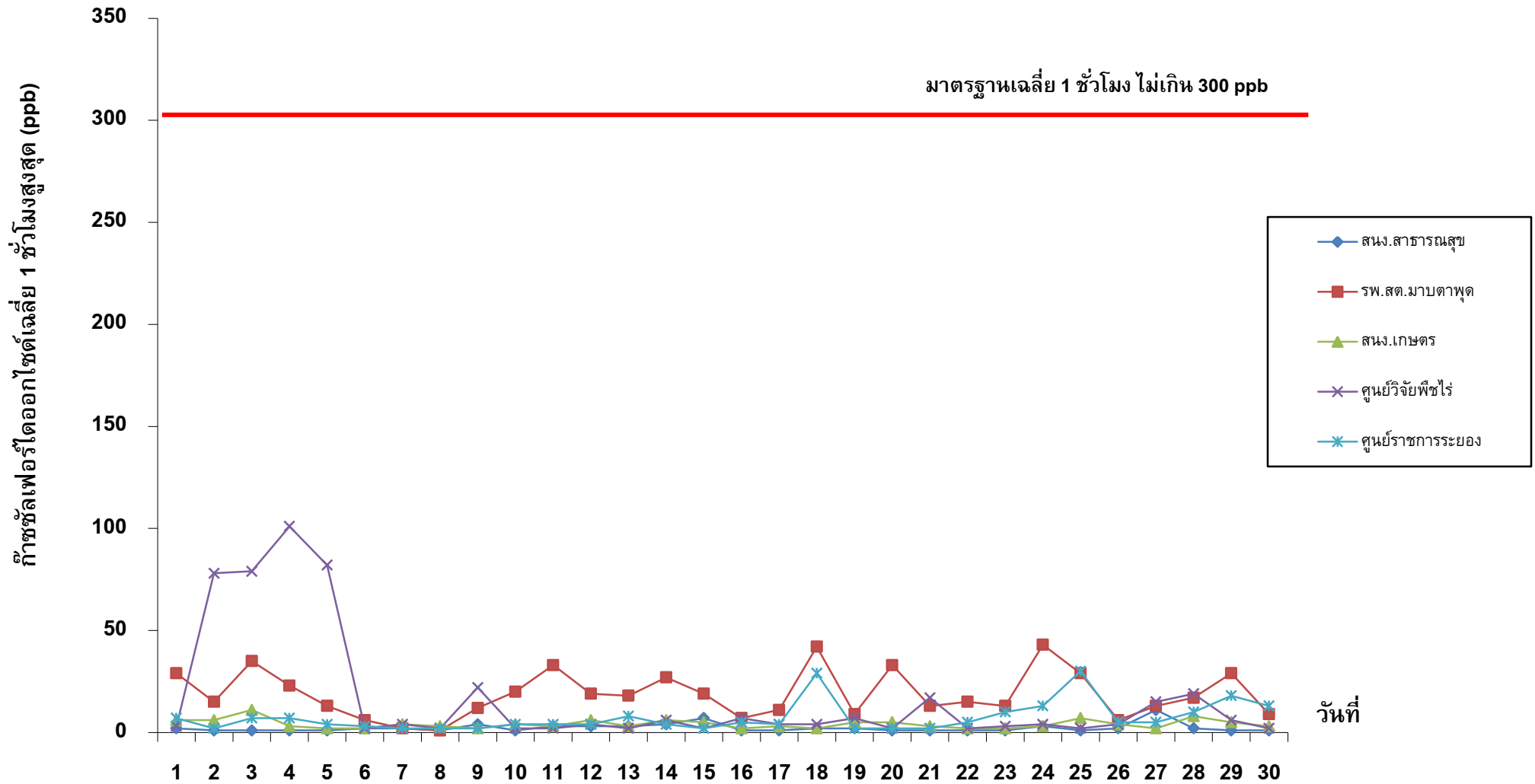
หมายเหตุ : เป็นข้อมูลที่ผ่านการตรวจสอบในระดับเบื้องต้น

ส่วนแผนงานและประมวลผล

N/A : เครื่องมือขัดข้อง

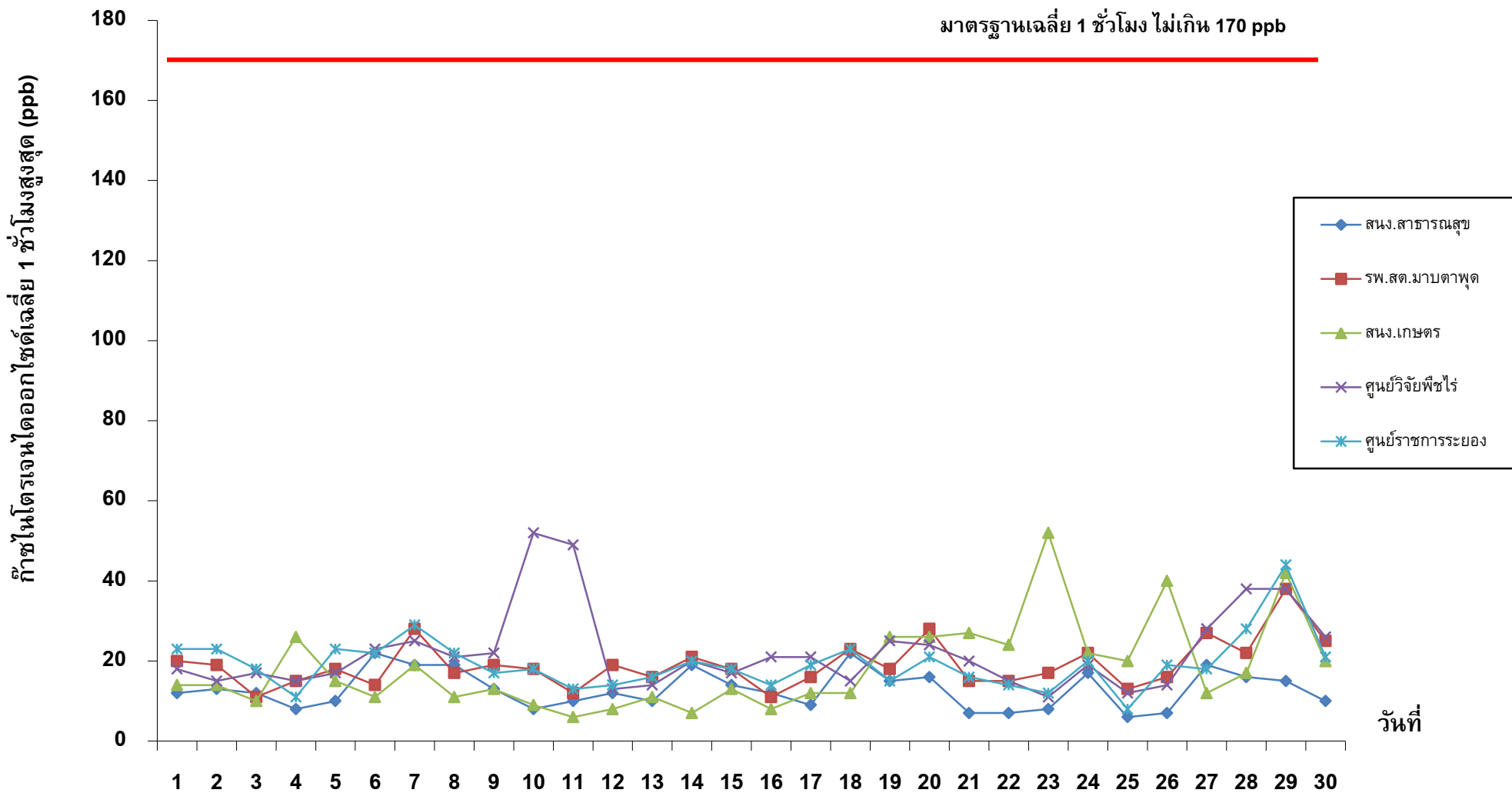
กองจัดการคุณภาพอากาศและเสียง

# ก๊าซซัลเฟอร์ไดออกไซด์เฉลี่ย 1 ชั่วโมงสูงสุด เดือนกันยายน 2564



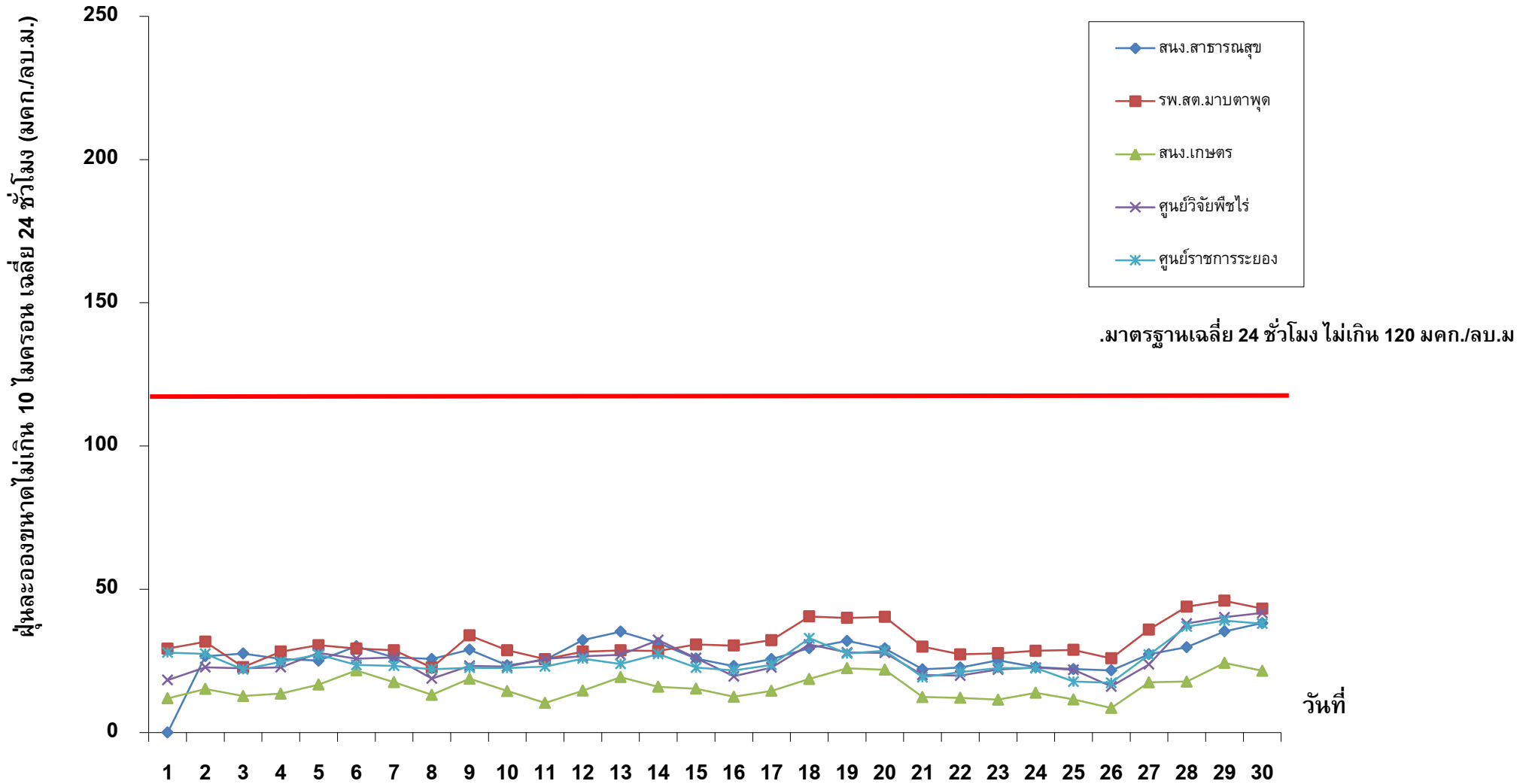
หมายเหตุ : เป็นข้อมูลที่ผ่านมาการตรวจสอบในระดับเบื้องต้น

# ก๊าซไนโตรเจนไดออกไซด์เฉลี่ย 1 ชั่วโมงสูงสุด เดือนกันยายน 2564



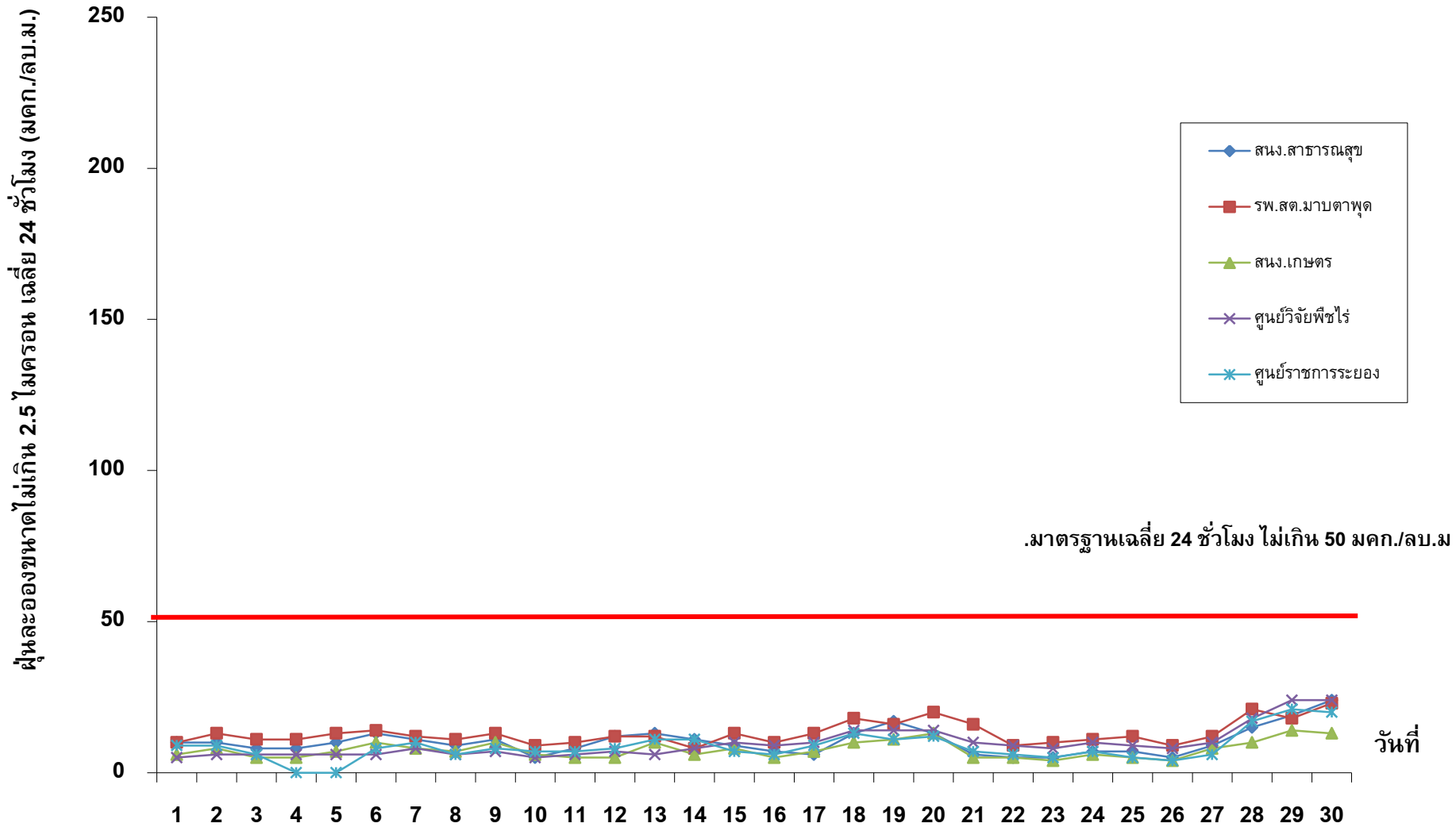
หมายเหตุ : เป็นข้อมูลที่ได้จากการตรวจสอบในระดับเบื้องต้น

# ฝุ่นละอองขนาดเล็กไม่เกิน 10 ไมครอน เฉลี่ย 24 ชั่วโมง เดือนกันยายน 2564



หมายเหตุ : เป็นข้อมูลที่ผ่านการตรวจสอบในระดับเบื้องต้น

# ฝุ่นละอองขนาดไม่เกิน 2.5 ไมครอน เฉลี่ย 24 ชั่วโมง เดือนกันยายน 2564



หมายเหตุ : เป็นข้อมูลที่ผ่านการตรวจสอบในระดับเบื้องต้น