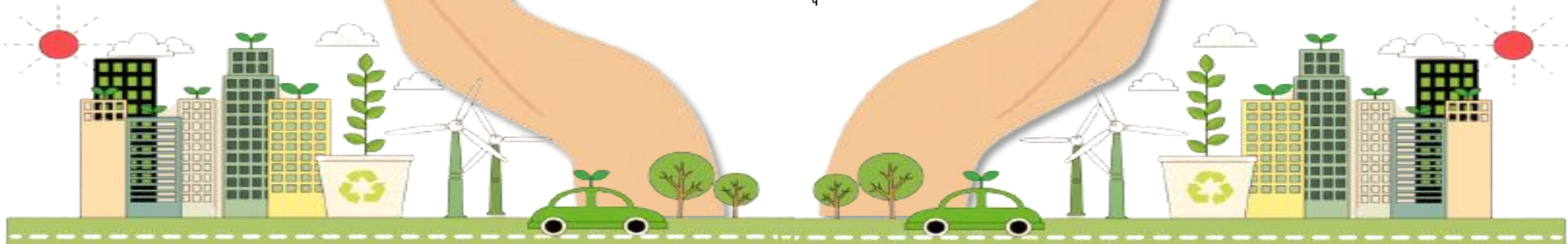


ทำตอามดี
ด้อยหัวใจ
ลดมลพิษสิ่งแวดล้อม

นโยบายการลดและคัดแยก ขยะมูลฝอยในหน่วยงานภาครัฐ

นายอรรถพล เจริญชันษา
อธิบดีกรมควบคุมมลพิษ



- * ข้อมูลปริมาณขยะที่เกิดขึ้นในปี 2563
- * สถานการณ์การจัดการขยะมูลฝอยของประเทศไทย
- * สถานการณ์ขยะพลาสติก
- * การจัดการขยะพลาสติกภายในประเทศ
- * มาตรการลด และคัดแยกขยะมูลฝอยในหน่วยงานภาครัฐ



ข้อมูลปริมาณขยะที่เกิดขึ้นในปี 2563

ปี 2563 ประเทศไทยมีปริมาณขยะมูลฝอยเกิดขึ้น ประมาณ **25.37 ล้านตัน**

ลดลงจากปี 2562 ร้อยละ 12

- เนื่องจากสถานการณ์การแพร่ระบาดของโรคติดเชื้อไวรัสโคโรนา 2019



- การควบคุมการเดินทางของนักท่องเที่ยวจากต่างประเทศ

- อปท. หลายแห่งไม่อนุญาตให้ประชาชนเข้าไปคัดแยกขยะมูลฝอยในสถานที่กำจัดขยะ เพราะห่วงเกรงการแพร่เชื้อ

- เศรษฐกิจของโลกที่ตกต่ำส่งผลให้ ร้านรับซื้อของเก่าหลายแห่งต้องปิดตัวลง

ถูกคัดแยก ณ ต้นทาง และนำกลับไปใช้ประโยชน์ **8.36 ล้านตัน**



ลดลงจาก ปี 2562 ร้อยละ 33



ได้รับการกำจัดอย่างถูกต้อง **9.13 ล้านตัน**

ลดลงจาก ปี 2562 ร้อยละ 7

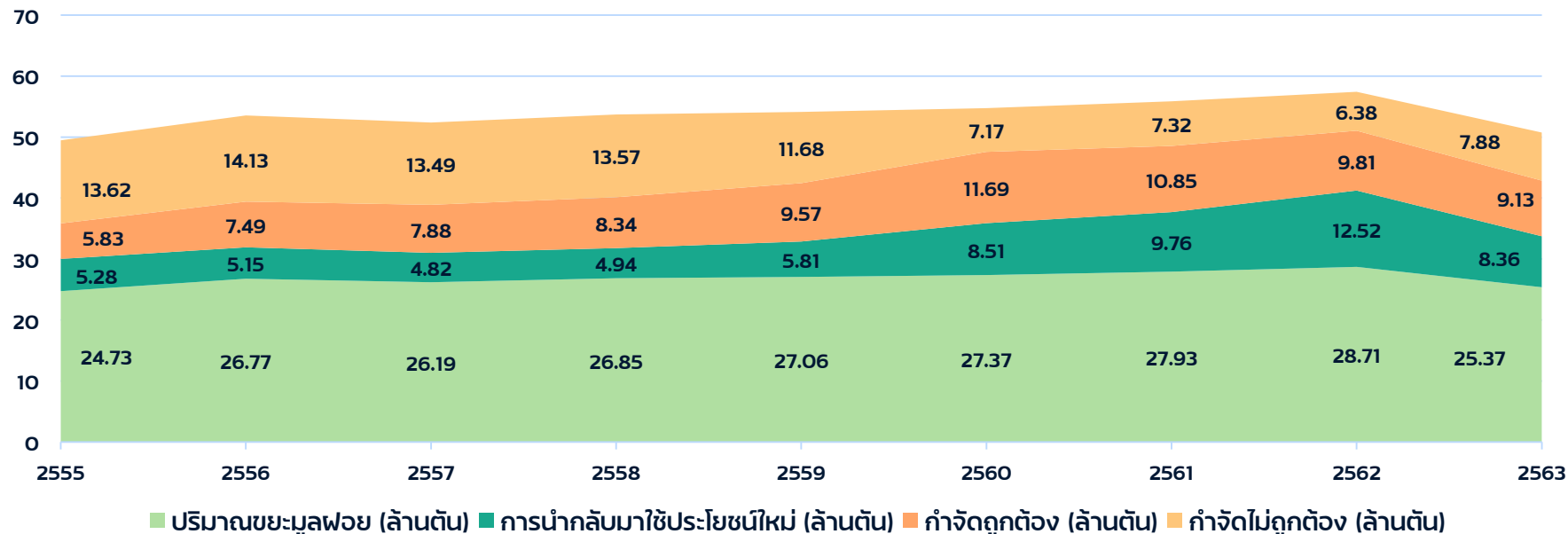


ได้รับการกำจัดไม่ถูกต้อง **7.88 ล้านตัน**

ลดลงจาก ปี 2562 ร้อยละ 24



สถานการณ์การจัดการขยะมูลฝอยของประเทศไทย



ปริมาณขยะมูลฝอยที่เกิดขึ้น การนำกลับไปใช้ประโยชน์การกำจัดถูกต้องและไม่ถูกต้อง ปี 2554-2563



สถานการณ์ขยะพลาสติก

ปี 2562



3.45 ล้านตัน
หรือ 9,500 ตัน/วัน
96 กรัม/คน/วัน

ปี 2563



3.23 ล้านตัน
หรือ 8,800 ตัน/วัน
127 กรัม/คน/วัน

ปี 2564
(ม.ค.-เม.ย.)



1.15 ล้านตัน
หรือ 9,600 ตัน/วัน
139 กรัม/คน/วัน



ปี 2564 ช่วงมกราคม – เมษายน

ประเทศไทยมีปริมาณขยะพลาสติกเกิดขึ้น ร้อยละ 13.97 ของปริมาณขยะที่เกิดขึ้นทั้งหมด หรือ 9,600 ตัน/วัน

- ปริมาณขยะเพิ่มขึ้น 100 ตัน/วัน หรือร้อยละ 1 เมื่อเทียบกับปริมาณขยะพลาสติกในช่วงปี 2562

- อัตราการเกิดขยะพลาสติกเพิ่มขึ้น จาก 96 กรัม/คน/วัน เป็น 137 กรัม/คน/วัน



เนื่องจาก

- มาตรการ Work from Home
- มาตรการห้ามนั่งรับประทานอาหารในร้านอาหาร
- ทำให้ประชาชนต้องสั่งอาหารกลับไปรับประทานที่บ้านและใช้บริการส่งอาหาร (Food Delivery) เพิ่มมากขึ้น



การบริโภคพลาสติกในประเทศ
6.07 ล้านตัน

บรรจุภัณฑ์
2.32 ล้านตัน
38.2 %

การก่อสร้าง
0.79 ล้านตัน
13.0 %

เครื่องใช้ในครัวเรือน
0.22 ล้านตัน
3.6 %

เครื่องใช้ไฟฟ้าและอิเล็กทรอนิกส์
0.87 ล้านตัน
14.3 %

ชิ้นส่วนรถยนต์
0.39 ล้านตัน
6.4 %

อื่น ๆ
1.48 ล้านตัน
24.5 %

ขยะพลาสติก
หลังการบริโภค

นำกลับไปใช้ประโยชน์
25 %

นำไปกำจัด
75 %

การจัดการขยะพลาสติกภายในประเทศ



แผนปฏิบัติการด้านการจัดการขยะพลาสติก ระยะที่ 1 (พ.ศ. 2563 – 2565)



กรม.เห็นชอบ

(15 กุมภาพันธ์ 2564)



คณะกรรมการ
สิ่งแวดล้อม
แห่งชาติ



คณะอนุกรรมการบริหาร
จัดการขยะพลาสติกและ
ขยะอิเล็กทรอนิกส์



คณะทำงาน
เฉพาะกิจ



ภาครัฐ

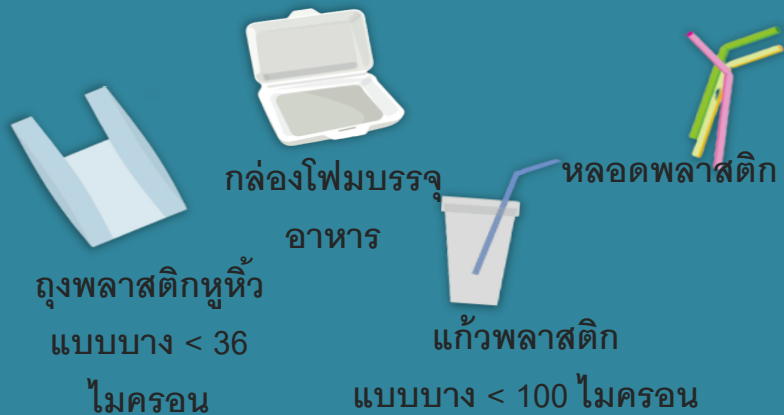


ภาคเอกชน

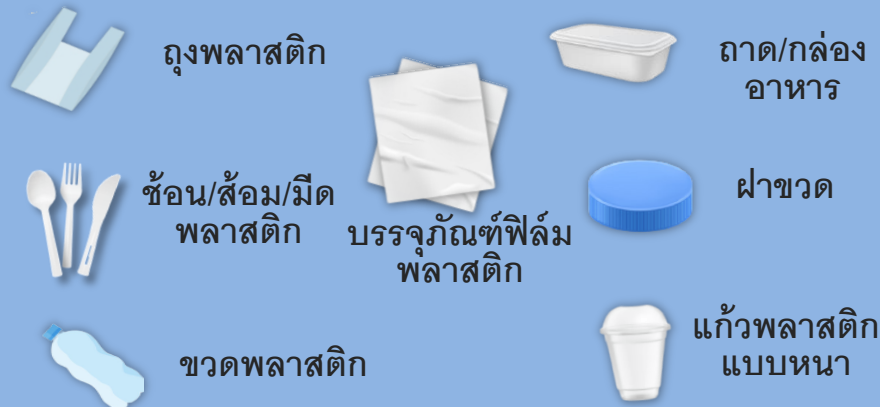


ภาคประชาสังคม

เป้าหมายที่ 1 ลด และเลิกใช้ พลาสติก 4 ชนิด
ด้วยการใช้วัสดุที่เป็นมิตรกับสิ่งแวดล้อม ภายในปี 2565



เป้าหมายที่ 2 นำขยะพลาสติก 7 ชนิด กลับมาใช้ใหม่ ร้อยละ 50 ภายในปี 2565



การดำเนินงานที่ผ่านมา

ในการลด เลิกใช้พลาสติกเป้าหมาย ด้วยการใช่วัสดุทดแทนที่เป็นมิตรต่อสิ่งแวดล้อม

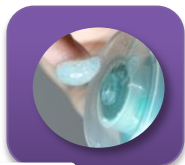
ปี 2562



การเลิกใช้พลาสติกหุ้มฝาขวดน้ำดื่ม (Cap Seal) โดยร่วมมือกับผู้ผลิตน้ำดื่ม ตั้งแต่วันที่ 1 เมษายน 2561 เป็นต้นมา



ลดลง 2,600 ล้านชิ้น หรือ 520 ตันต่อปี



การเลิกใช้พลาสติกไมโครบีดส์ โดย ออย. ได้ออกประกาศกระทรวงสาธารณสุข เรื่อง กำหนดลักษณะของเครื่องสำอางที่ห้ามผลิต นำเข้า หรือขาย (ฉบับที่ ๒) พ.ศ. ๒๕๖๒ กำหนดให้เครื่องสำอางที่ใช้แล้วล้างออกที่มีส่วนผสมของพลาสติกไมโครบีดส์ เป็นเครื่องสำอาง ที่ห้ามผลิต นำเข้า หรือขาย มีผลใช้บังคับตั้งแต่วันที่ 1 มกราคม 2563 เป็นต้นไป

ปี 2563

กระทรวงทรัพยากรธรรมชาติและสิ่งแวดล้อมร่วมกับห้างสรรพสินค้า ซูเปอร์มาร์เก็ต และร้านสะดวกซื้อ

งดให้ถุงพลาสติกหูหิ้วแบบบาง
ตั้งแต่วันที่ 1 มกราคม 2563 เป็นต้นมา

ลดลง 25,000 ล้านใบ หรือ 228,300 ตัน



การดำเนินงานที่ผ่านมา

ในการลด เลิกใช้โฟมบรรจุอาหาร แก้วพลาสติกขนาดบาง และหลอดพลาสติก



มาตรการลด และคัดแยกขยะมูลฝอยในหน่วยงานภาครัฐ



มาตรการการจัดการขยะพลาสติกจากการบริการส่งอาหาร (Food Delivery)

MOU การลดการใช้พลาสติกแบบใช้ครั้งเดียวจากการบริการส่งอาหาร (Food Delivery) ร่วมมือกับกลุ่มผู้ประกอบการบริการส่งอาหาร (Platform) เพื่อผลักดันให้มีการลด เลิกใช้พลาสติกแบบใช้ครั้งเดียวจากการบริการส่งอาหาร และใช้ผลิตภัณฑ์ที่เป็นมิตรกับสิ่งแวดล้อมทดแทน



ขอความร่วมมือร้านค้า



ร้านอาหาร

- งดใช้กล่องโฟม ลดการใช้ถุงพลาสติกหูหิ้ว โดยใช้บรรจุภัณฑ์ที่เป็นมิตรกับสิ่งแวดล้อม
- หลีกเลี่ยงการใช้อุปกรณ์พลาสติก (ช้อน/ส้อม/มีด/หลอด) ในชุดส่งอาหาร หากลูกค้าไม่ได้แจ้งว่า "รับ"

โครงการ “เปลี่ยนพลาสติกเป็นบุญ” (เมื่อคุณหมุนเวียน)

ร่วมกับ โครงการมีอิทธิพล x วัน และโครงการส่งพลาสติกกลับบ้าน

ขยะพลาสติกสะสมตั้งแต่เดือนเดือนมิถุนายน 2563 ถึง เดือนกรกฎาคม 2564 จากจุดรับคืนจุดรับคืนพลาสติก (Drop Point) จำนวน 450 จุด

พลาสติกยึด 81,444.74 กก.

พลาสติกแข็ง 1,913.03 กก.

รวมจำนวน 83,357.77 กิโลกรัม

เป็นตัวชี้วัดสำหรับประเมินผู้บริหารองค์การ ประจำปีงบประมาณ พ.ศ. 2562 และปีงบประมาณ พ.ศ. 2563 จำนวน 228 หน่วยงาน ประกอบด้วย 152 กรม และ 76 จังหวัด และดำเนินงานด้วยความสมัครใจในปีงบประมาณ พ.ศ. 2564



ขยะมูลฝอย

ลดได้ 89,806 ตัน



ถุงพลาสติกหูหิ้ว

ลด 341 ล้านใบ



แก้วพลาสติก

ลด 146 ล้านใบ



โฟมบรรจุอาหาร

ลด 194 ล้านใบ

มาตรการลด และคัดแยกขยะมูลฝอยในหน่วยงานภาครัฐ

กรม. เห็นชอบ โครงการทำความดีด้วยหัวใจ ลดภัยสิ่งแวดล้อม
เมื่อวันที่ 17 กรกฎาคม 2561

เพื่อบูรณาการ ภาครัฐ/เอกชน/ประชาชน เพื่อป้องกันและแก้ไขปัญหาขยะพลาสติก

1. มาตรการลดและคัดแยกขยะมูลฝอย
ในหน่วยงานภาครัฐ



2. รณรงค์ ทำความดีด้วยหัวใจ ลดรับ
ลดใช้ถุงพลาสติก



3. การลดใช้ถุงพลาสติกหูหิ้วและงดใช้โฟม
บรรจุอาหารในพื้นที่อุทยานแห่งชาติ



4. การลดใช้ถุงพลาสติกหูหิ้วและงดใช้โฟม
บรรจุอาหารในพื้นที่สวนสัตว์



5. การจัดการขยะบ่อขยะทะเล
ในพื้นที่ 24 จังหวัดชายทะเล



เพื่อให้หน่วย
ภาครัฐของทุก
กระทรวงมีการ
ดำเนินกิจกรรม
การลด คัดแยกขยะ
มูลฝอยภายใน
หน่วยงานเพื่อเป็น
แบบอย่างแก่
ประชาชนและ
ภาคเอกชน

มาตรการลด และคัดแยกขยะมูลฝอยในหน่วยงานภาครัฐ



มาตรการลด และคัดแยกขยะมูลฝอยในหน่วยงานภาครัฐ



มอบหมายทุกหน่วยงานภาครัฐร่วมมือในการดำเนินงานพร้อมกันทั่วประเทศ



ให้สำนักงาน ก.พ.ร. กำหนดให้ “ผลการลดและคัดแยกขยะมูลฝอย” เป็นตัวชี้วัดประสิทธิภาพของหน่วยงานภาครัฐ



ให้สำนักงาน ก.พ.ร. และ ทส. โดย คพ. ร่วมกันพิจารณากำหนดเกณฑ์ที่จะใช้สำหรับการประเมิน

ลดขยะมูลฝอยที่ส่งกำจัดได้ 89,806 ตัน

ลดถุงพลาสติกหูหิ้ว 341 ล้านใบ

ลดแก้วน้ำพลาสติกใช้ครั้งเดียว 146 ล้านใบ

ลดโฟมบรรจุอาหาร 194 ล้านใบ



หน่วยงานระดับกระทรวง/กรม 152 หน่วยงาน
และหน่วยงานระดับจังหวัด 76 จังหวัด

ปีงบประมาณ	ขยะมูลฝอยที่ส่งกำจัด	ถุงพลาสติกหูหิ้ว	แก้วน้ำพลาสติกใช้ครั้งเดียว	โฟมบรรจุอาหาร
ปี 2562	ลดลง ร้อยละ 5	ลดลง ร้อยละ 10	ลดลง ร้อยละ 10	ลดลง ร้อยละ 100
ปี 2563	ลดลง ร้อยละ 10	ลดลง ร้อยละ 30	ลดลง ร้อยละ 30	ลดลง ร้อยละ 100
ปี 2564	ลดลง ร้อยละ 20	ลดลง ร้อยละ 60	ลดลง ร้อยละ 60	ลดลง ร้อยละ 100
ปี 2565	ลดลง ร้อยละ 30	ลดลง ร้อยละ 100	ลดลง ร้อยละ 100	ลดลง ร้อยละ 100



ขอขอบคุณ

