

**รายงานสถานการณ์มลพิษทางอากาศบริเวณพื้นที่ อำเภอเมือง จังหวัดระยอง  
ประจำเดือน พฤศจิกายน 2564**

ผลการตรวจวัดมลพิษทางอากาศบริเวณพื้นที่อำเภอเมือง จังหวัดระยอง ในเดือนพฤศจิกายน 2564 พบปริมาณไนโตรเจนไดออกไซด์เฉลี่ย 1 ชั่วโมง มีค่าระหว่าง 5 – 100 ppb (ค่ามาตรฐานไม่เกิน 170 ppb) ค่าสูงสุดตรวจวัดได้ ในวันที่ 3 พฤศจิกายน 2564 ที่สถานีสำนักงานเกษตร จังหวัดระยอง พบปริมาณฝุ่นละอองขนาดไม่เกิน 10 ไมครอน เฉลี่ย 24 ชั่วโมง มีค่าระหว่าง 16 – 58 มคก./ลบ.ม. (ค่ามาตรฐาน ไม่เกิน 120 มคก./ลบ.ม.) ค่าสูงสุดตรวจวัดได้ ในวันที่ 3 พฤศจิกายน 2564 ที่สถานีโรงพยาบาลส่งเสริมสุขภาพตำบลมาบตาพุด จังหวัดระยอง พบปริมาณฝุ่นละอองขนาดไม่เกิน 2.5 ไมครอน เฉลี่ย 24 ชั่วโมง มีค่าระหว่าง 7 – 30 มคก./ลบ.ม. (ค่ามาตรฐาน ไม่เกิน 50 มคก./ลบ.ม.) ค่าสูงสุดตรวจวัดได้ในวันที่ 3 พฤศจิกายน ที่สถานีโรงพยาบาลส่งเสริมสุขภาพตำบลมาบตาพุด จังหวัดระยอง และพบปริมาณก๊าซซัลเฟอร์ไดออกไซด์เฉลี่ย 1 ชั่วโมง มีค่าระหว่าง 0 - 27 ppb (ค่ามาตรฐาน ไม่เกิน 300 ppb) ค่าสูงสุดตรวจวัดได้ ในวันที่ 5 พฤศจิกายน 2564 ที่สถานีโรงพยาบาลส่งเสริมสุขภาพตำบลมาบตาพุด จังหวัดระยอง

หมายเหตุ : เป็นข้อมูลที่ผ่านการตรวจสอบในระดับเบื้องต้น

ส่วนแผนงานและประมวลผล  
กองจัดการคุณภาพอากาศและเสียง  
7 ธันวาคม 2564

ปริมาณก๊าซซัลเฟอร์ไดออกไซด์ (SO<sub>2</sub>) เฉลี่ย 1 ชั่วโมงสูงสุด (ppb)

สถานี	พฤศจิกายน 2564																														มาตรฐาน	
	1	2	3	4	5	6	7	8	9	10	11	12	13	14	15	16	17	18	19	20	21	22	23	24	25	26	27	28	29	30		
สนง.สาธารณสุข	1	1	1	1	2	2	2	0	1	1	2	1	1	1	1	1	1	1	1	1	1	1	1	1	1	1	1	2	4	3	1	300
รพ.สต.มบตาพุด	6	6	13	13	27	19	7	3	14	5	3	2	3	3	5	4	4	6	2	5	24	5	2	3	2	4	1	3	2	3		
สนง.เกษตร	2	2	2	2	2	2	2	2	1	1	1	2	2	1	1	2	2	2	2	2	2	2	3	2	1	2	2	2	2	1		
ศูนย์วิจัยพืชไร่	6	7	8	7	14	4	8	5	2	4	9	3	1	2	6	2	1	2	4	2	2	1	2	2	5	4	2	4	3	1		
ศูนย์ราชการระยอง	8	6	6	16	10	10	5	4	19	17	5	6	5	6	12	6	7	6	5	11	7	4	4	5	6	7	6	5	4	3		

ปริมาณก๊าซไนโตรเจนไดออกไซด์ (NO<sub>2</sub>) เฉลี่ย 1 ชั่วโมงสูงสุด (ppb)

สถานี	พฤศจิกายน 2564																														มาตรฐาน
	1	2	3	4	5	6	7	8	9	10	11	12	13	14	15	16	17	18	19	20	21	22	23	24	25	26	27	28	29	30	
สนง.สาธารณสุข	28	21	20	11	20	20	12	9	5	8	11	10	13	16	24	21	16	11	25	31	15	20	6	5	13	14	7	13	20	23	170
รพ.สต.มบตาพุด	26	34	34	28	32	41	25	15	21	20	21	23	16	23	26	25	28	28	27	33	31	28	14	29	26	31	22	19	32	21	
สนง.เกษตร	73	79	100	76	85	78	90	59	79	83	91	78	72	77	72	57	50	57	46	48	53	52	53	54	15	57	46	40	38	38	
ศูนย์วิจัยพืชไร่	25	30	37	30	37	27	25	25	11	11	25	10	17	19	25	23	30	17	15	23	22	25	16	13	28	15	14	17	27	6	
ศูนย์ราชการระยอง	22	32	35	43	35	33	28	13	8	9	17	8	10	24	17	16	22	29	19	28	21	17	8	9	15	10	10	9	18	7	

ปริมาณฝุ่นละอองขนาดไม่เกิน 10 ไมครอน (PM<sub>10</sub>) เฉลี่ย 24 ชั่วโมง (มก./ลบ.ม.)

สถานี	พฤศจิกายน 2564																														มาตรฐาน
	1	2	3	4	5	6	7	8	9	10	11	12	13	14	15	16	17	18	19	20	21	22	23	24	25	26	27	28	29	30	
สนง.สาธารณสุข	32	33	37	32	30	31	34	30	26	27	30	32	31	33	33	35	26	27	32	39	36	38	28	25	32	33	33	39	35	34	120
รพ.สต.มบตาพุด	47	47	58	49	50	50	54	47	34	38	45	43	44	44	45	45	39	42	41	49	47	50	41	37	41	40	44	52	52	46	
สนง.เกษตร	25	26	27	27	26	26	30	24	16	19	24	23	22	21	26	29	24	21	23	25	22	26	22	20	20	24	26	35	35	29	
ศูนย์วิจัยพืชไร่	39	38	39	37	43	38	43	36	26	N/A	N/A	34	35	31	36	38	31	34	36	41	43	42	31	27	30	37	37	45	43	37	
ศูนย์ราชการระยอง	31	30	39	36	35	29	37	25	18	22	27	27	28	27	31	31	25	24	25	38	29	33	N/A	22	25	31	34	40	36	30	

ปริมาณฝุ่นละอองขนาดไม่เกิน 2.5 ไมครอน (PM<sub>2.5</sub>) เฉลี่ย 24 ชั่วโมง (มก./ลบ.ม.)

สถานี	พฤศจิกายน 2564																														มาตรฐาน
	1	2	3	4	5	6	7	8	9	10	11	12	13	14	15	16	17	18	19	20	21	22	23	24	25	26	27	28	29	30	
สนง.สาธารณสุข	15	15	26	16	14	13	21	18	8	10	14	13	15	18	17	20	9	9	12	20	25	23	12	7	15	16	18	27	20	20	50
รพ.สต.มบตาพุด	23	23	30	19	24	24	27	24	12	14	20	19	21	23	19	22	17	20	19	23	22	23	14	14	16	18	16	26	27	22	
สนง.เกษตร	15	14	18	15	14	17	18	15	8	11	13	15	15	15	14	18	11	11	13	17	12	15	12	9	11	14	19	23	22	14	
ศูนย์วิจัยพืชไร่	19	18	22	19	22	20	23	22	13	14	17	19	19	20	22	21	14	17	17	20	22	22	14	13	16	18	22	27	26	22	
ศูนย์ราชการระยอง	17	17	20	19	18	16	24	17	10	12	16	15	18	17	18	20	13	13	12	18	17	18	13	11	13	16	21	26	24	20	

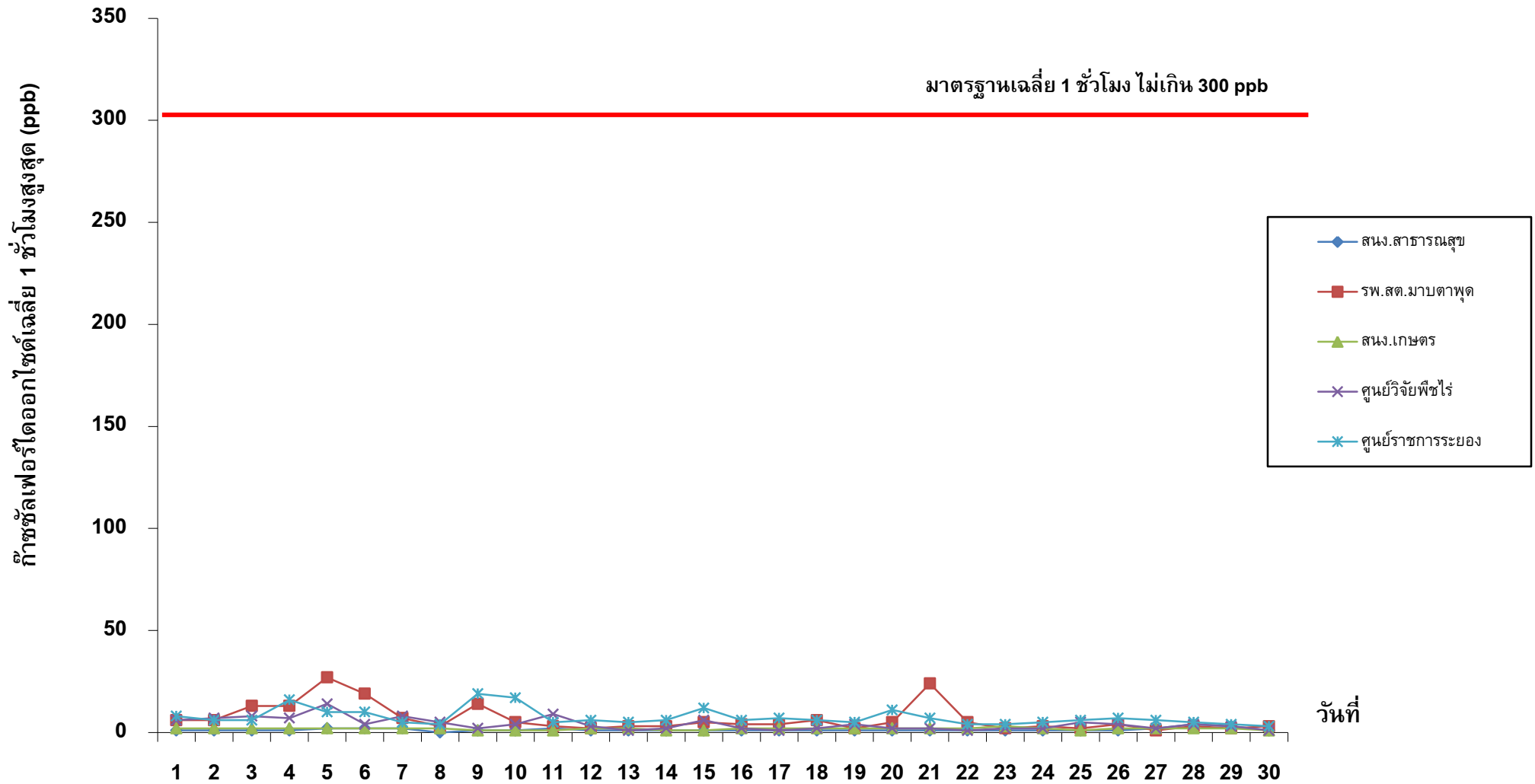
หมายเหตุ : เป็นข้อมูลที่ผ่านการตรวจสอบในระดับเบื้องต้น

ส่วนแผนงานและประมวลผล

N/A : เครื่องมือขัดข้อง

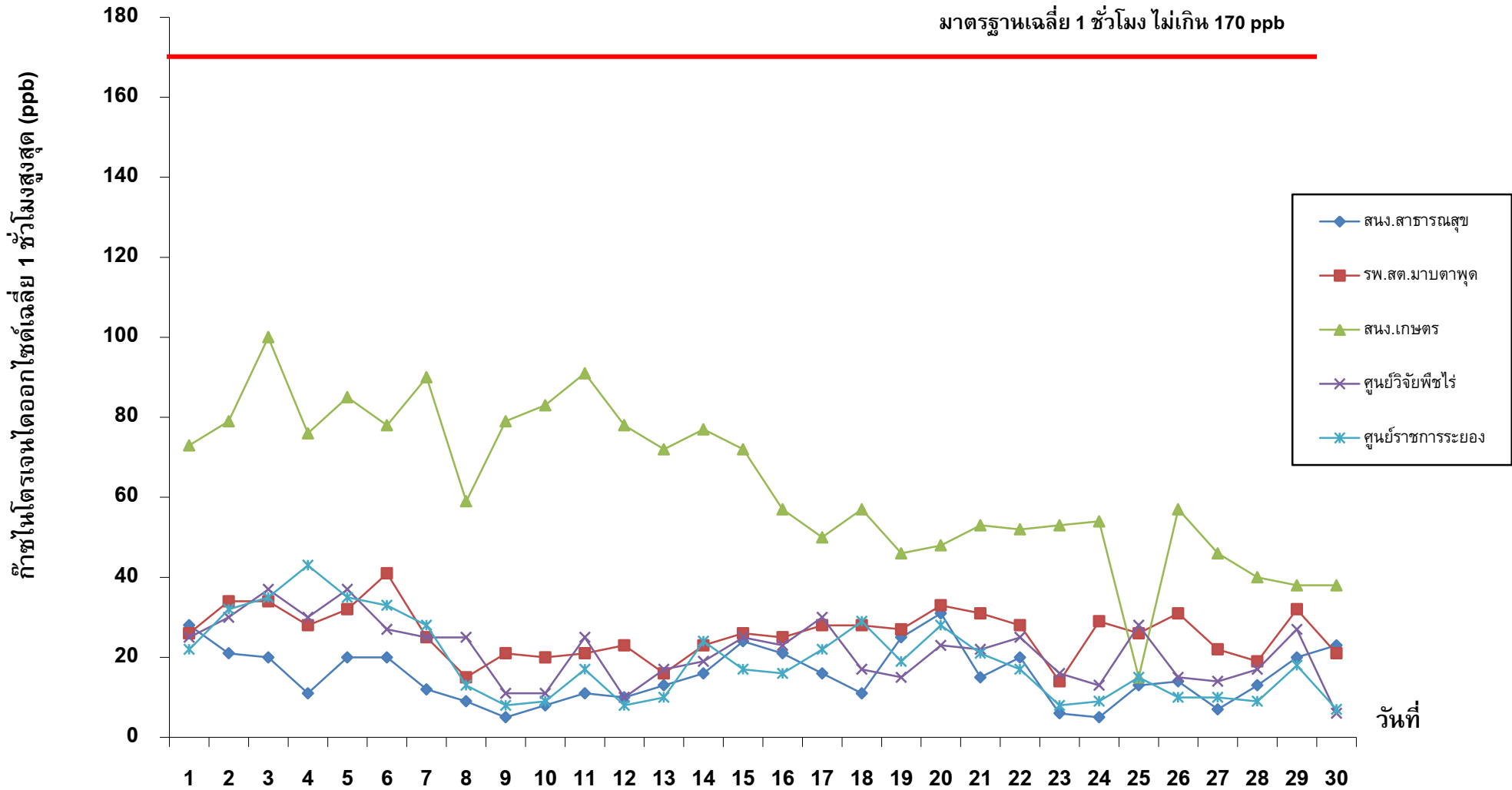
กองจัดการคุณภาพอากาศและเสียง

# ก๊าซซัลเฟอร์ไดออกไซด์เฉลี่ย 1 ชั่วโมงสูงสุด เดือนพฤศจิกายน 2564



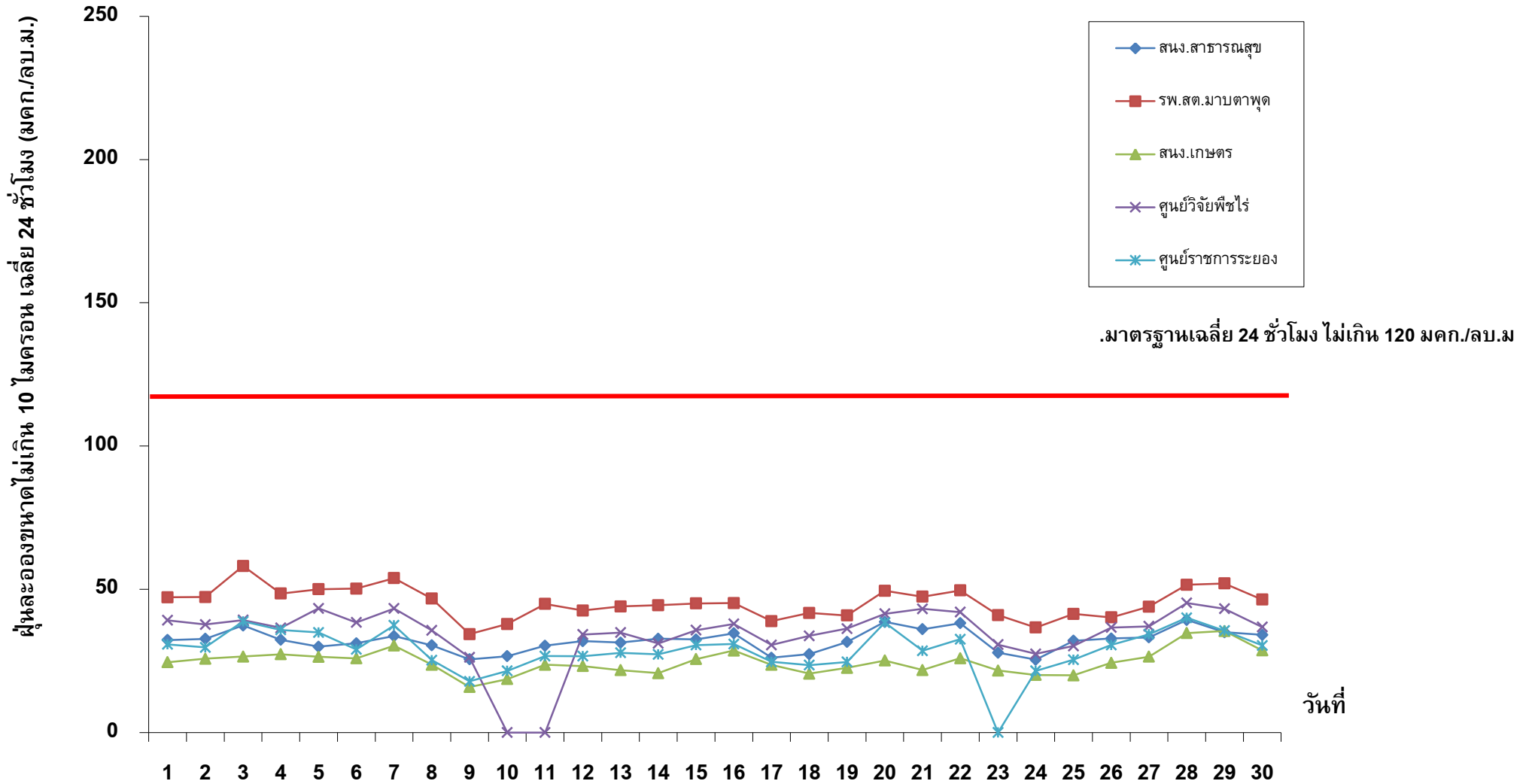
หมายเหตุ : เป็นข้อมูลที่ผ่านการตรวจสอบในระดับเบื้องต้น

# ก๊าซไนโตรเจนไดออกไซด์เฉลี่ย 1 ชั่วโมงสูงสุด เดือนพฤศจิกายน 2564



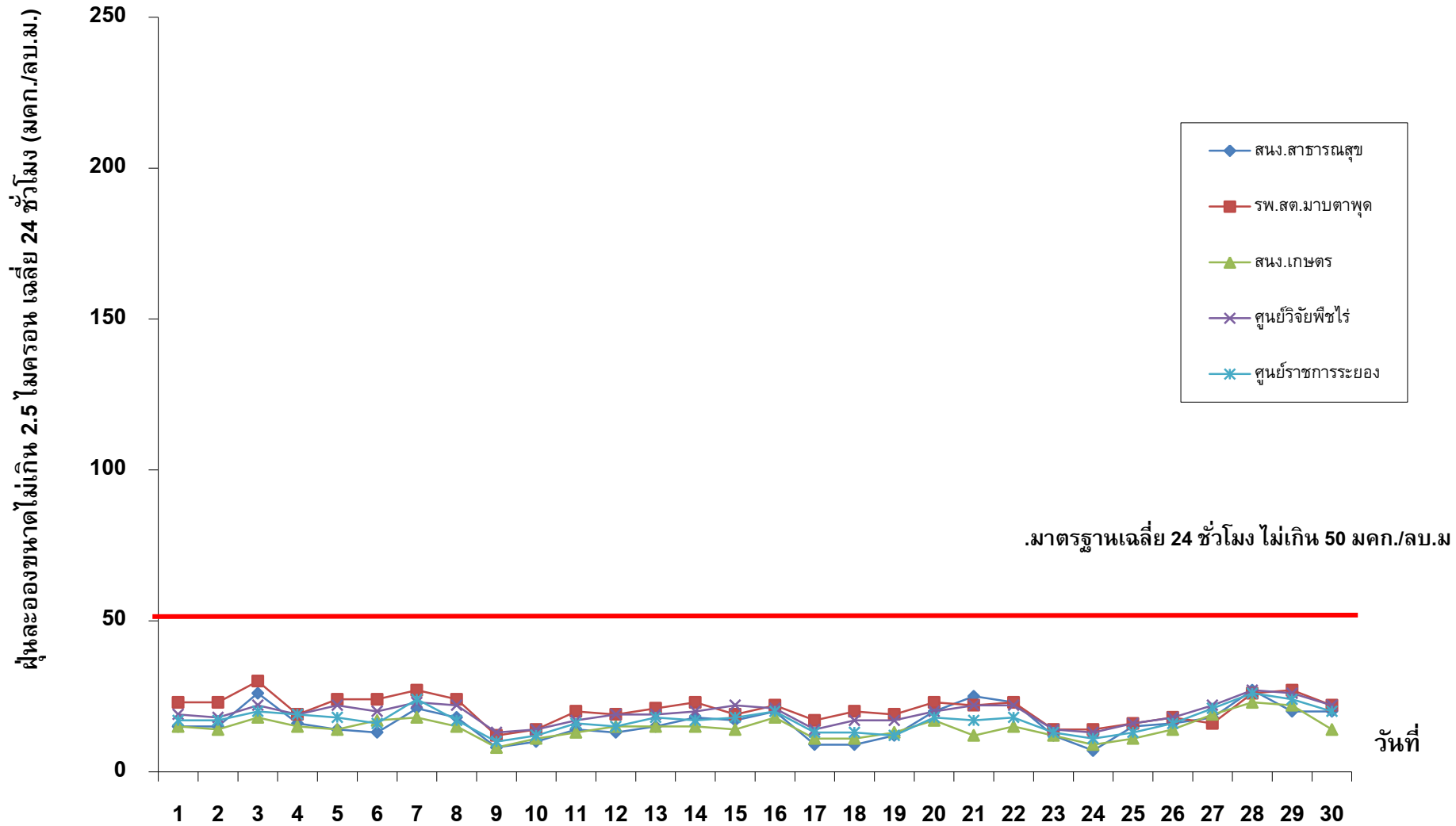
หมายเหตุ : เป็นข้อมูลที่ได้จากการตรวจสอบในระดับเบื้องต้น

# ฝุ่นละอองขนาดเล็กไม่เกิน 10 ไมครอน เฉลี่ย 24 ชั่วโมง เดือนพฤศจิกายน 2564



หมายเหตุ : เป็นข้อมูลที่ผ่านการตรวจสอบในระดับเบื้องต้น

# ฝุ่นละอองขนาดเล็กไม่เกิน 2.5 ไมครอน เฉลี่ย 24 ชั่วโมง เดือนพฤศจิกายน 2564



หมายเหตุ : เป็นข้อมูลที่ผ่านการตรวจสอบในระดับเบื้องต้น