

**รายงานสถานการณ์มลพิษทางอากาศบริเวณพื้นที่ อำเภอเมือง จังหวัดระยอง
ประจำเดือน ตุลาคม 2564**

ผลการตรวจวัดมลพิษทางอากาศบริเวณพื้นที่อำเภอเมือง จังหวัดระยอง ในเดือนตุลาคม 2564 พบปริมาณฝุ่นละอองขนาดไม่เกิน 10 ไมครอน เฉลี่ย 24 ชั่วโมง มีค่าระหว่าง 12 – 64 มคก./ลบ.ม. (ค่ามาตรฐานไม่เกิน 120 มคก./ลบ.ม.) ค่าสูงสุดตรวจวัดได้ ในวันที่ 20 ตุลาคม 2564 ที่สถานีโรงพยาบาลส่งเสริมสุขภาพตำบลมาบตาพุด จังหวัดระยอง พบปริมาณก๊าซซัลเฟอร์ไดออกไซด์เฉลี่ย 1 ชั่วโมง มีค่าระหว่าง 0 - 51 ppb (ค่ามาตรฐานไม่เกิน 300 ppb) ค่าสูงสุดตรวจวัดได้ ในวันที่ 13 ตุลาคม 2564 ที่สถานีโรงพยาบาลส่งเสริมสุขภาพตำบลมาบตาพุด จังหวัดระยอง พบปริมาณไนโตรเจนไดออกไซด์เฉลี่ย 1 ชั่วโมง มีค่าระหว่าง 5 – 51 ppb (ค่ามาตรฐานไม่เกิน 170 ppb) ค่าสูงสุดตรวจวัดได้ ในวันที่ 20 ตุลาคม 2564 ที่สถานีศูนย์ราชการระยอง จังหวัดระยอง และพบปริมาณฝุ่นละอองขนาดไม่เกิน 2.5 ไมครอน เฉลี่ย 24 ชั่วโมง มีค่าระหว่าง 4 – 39 มคก./ลบ.ม. (ค่ามาตรฐานไม่เกิน 50 มคก./ลบ.ม.) ค่าสูงสุดตรวจวัดได้ในวันที่ 20 ตุลาคม 2564 ที่สถานีโรงพยาบาลส่งเสริมสุขภาพตำบลมาบตาพุด จังหวัดระยอง

หมายเหตุ : เป็นข้อมูลที่ผ่านการตรวจสอบในระดับเบื้องต้น

ส่วนแผนงานและประมวลผล
กองจัดการคุณภาพอากาศและเสียง
8 พฤศจิกายน 2564

ปริมาณก๊าซซัลเฟอร์ไดออกไซด์ (SO₂) เฉลี่ย 1 ชั่วโมงสูงสุด (ppb)

สถานี	ตุลาคม 2564																															มาตรฐาน
	1	2	3	4	5	6	7	8	9	10	11	12	13	14	15	16	17	18	19	20	21	22	23	24	25	26	27	28	29	30	31	
สนง.สาธารณสุข	1	9	3	1	3	2	3	1	0	1	0	1	1	0	1	2	0	1	1	1	1	1	2	2	1	3	2	1	1	3	1	300
รพ.ศ.มทบตาพุด	23	13	13	19	3	5	3	34	15	24	12	35	51	18	23	28	1	2	4	12	6	3	3	4	30	18	3	3	7	12	5	
สนง.เกษตร	2	2	4	3	5	6	3	2	3	3	2	3	4	1	5	2	2	3	3	3	3	2	1	2	1	1	2	2	1	1	1	
ศูนย์วิจัยพืชไร่	8	23	5	3	4	2	4	2	2	4	3	6	4	2	3	5	2	6	13	4	3	16	3	4	4	2	2	2	23	5	32	
ศูนย์ราชการระยอง	2	7	8	4	4	3	4	24	7	8	7	7	10	4	3	27	4	6	7	5	4	4	5	5	10	6	8	6	7	7	6	

ปริมาณก๊าซไนโตรเจนไดออกไซด์ (NO₂) เฉลี่ย 1 ชั่วโมงสูงสุด (ppb)

สถานี	ตุลาคม 2564																															มาตรฐาน
	1	2	3	4	5	6	7	8	9	10	11	12	13	14	15	16	17	18	19	20	21	22	23	24	25	26	27	28	29	30	31	
สนง.สาธารณสุข	10	19	20	14	31	16	27	23	14	9	13	9	10	8	13	8	9	20	33	19	20	21	5	15	20	15	10	7	29	20	17	170
รพ.ศ.มทบตาพุด	16	21	28	30	26	37	29	26	20	19	20	22	20	23	16	14	16	34	30	43	39	19	17	35	49	38	19	23	31	34	22	
สนง.เกษตร	12	12	12	16	11	12	19	10	9	6	7	10	9	7	10	12	16	22	22	19	21	19	21	10	21	28	21	20	24	23	25	
ศูนย์วิจัยพืชไร่	22	20	22	33	34	23	35	27	18	13	14	18	16	15	16	14	12	42	34	34	25	37	15	32	21	37	34	17	31	29	23	
ศูนย์ราชการระยอง	19	18	23	37	24	41	27	24	19	14	14	19	19	10	14	15	6	30	26	51	34	28	13	25	28	31	12	9	29	23	18	

ปริมาณฝุ่นละอองขนาดไม่เกิน 10 ไมครอน (PM₁₀) เฉลี่ย 24 ชั่วโมง (มก./ลบ.ม.)

สถานี	ตุลาคม 2564																															มาตรฐาน
	1	2	3	4	5	6	7	8	9	10	11	12	13	14	15	16	17	18	19	20	21	22	23	24	25	26	27	28	29	30	31	
สนง.สาธารณสุข	30	28	30	34	33	31	28	32	25	25	27	26	25	26	27	31	21	25	35	43	38	29	27	28	28	31	33	30	33	40	27	120
รพ.ศ.มทบตาพุด	38	30	37	48	54	43	40	45	27	27	29	27	28	28	30	41	28	29	37	64	56	42	35	36	37	N/A	46	45	41	61	43	
สนง.เกษตร	19	12	18	26	34	21	21	20	12	12	14	13	12	13	18	21	12	14	20	40	29	19	17	16	18	31	29	21	21	32	23	
ศูนย์วิจัยพืชไร่	30	22	26	35	54	31	32	29	25	24	25	25	24	26	28	33	22	23	33	56	51	32	25	25	27	33	37	34	31	44	28	
ศูนย์ราชการระยอง	31	22	26	34	38	25	27	29	17	16	19	17	17	16	20	24	12	19	29	51	33	27	20	21	22	37	30	27	27	40	29	

ปริมาณฝุ่นละอองขนาดไม่เกิน 2.5 ไมครอน (PM_{2.5}) เฉลี่ย 24 ชั่วโมง (มก./ลบ.ม.)

สถานี	ตุลาคม 2564																															มาตรฐาน
	1	2	3	4	5	6	7	8	9	10	11	12	13	14	15	16	17	18	19	20	21	22	23	24	25	26	27	28	29	30	31	
สนง.สาธารณสุข	15	10	14	18	18	16	10	20	8	6	8	8	6	7	9	10	7	5	15	26	22	14	8	9	10	15	19	20	16	29	11	50
รพ.ศ.มทบตาพุด	18	12	17	23	30	21	18	21	11	11	9	9	8	13	10	17	10	10	15	39	35	21	15	16	17	N/A	23	22	19	37	19	
สนง.เกษตร	10	6	12	16	23	14	11	11	5	4	6	5	5	7	7	9	6	7	11	25	18	12	9	9	11	20	17	13	11	22	14	
ศูนย์วิจัยพืชไร่	15	9	15	18	29	20	15	16	10	10	9	9	10	10	9	12	10	9	16	30	28	17	13	11	14	18	22	22	14	29	16	
ศูนย์ราชการระยอง	14	8	11	18	24	12	11	13	6	6	8	6	7	5	9	10	5	8	13	30	21	15	10	9	12	23	19	18	15	25	15	

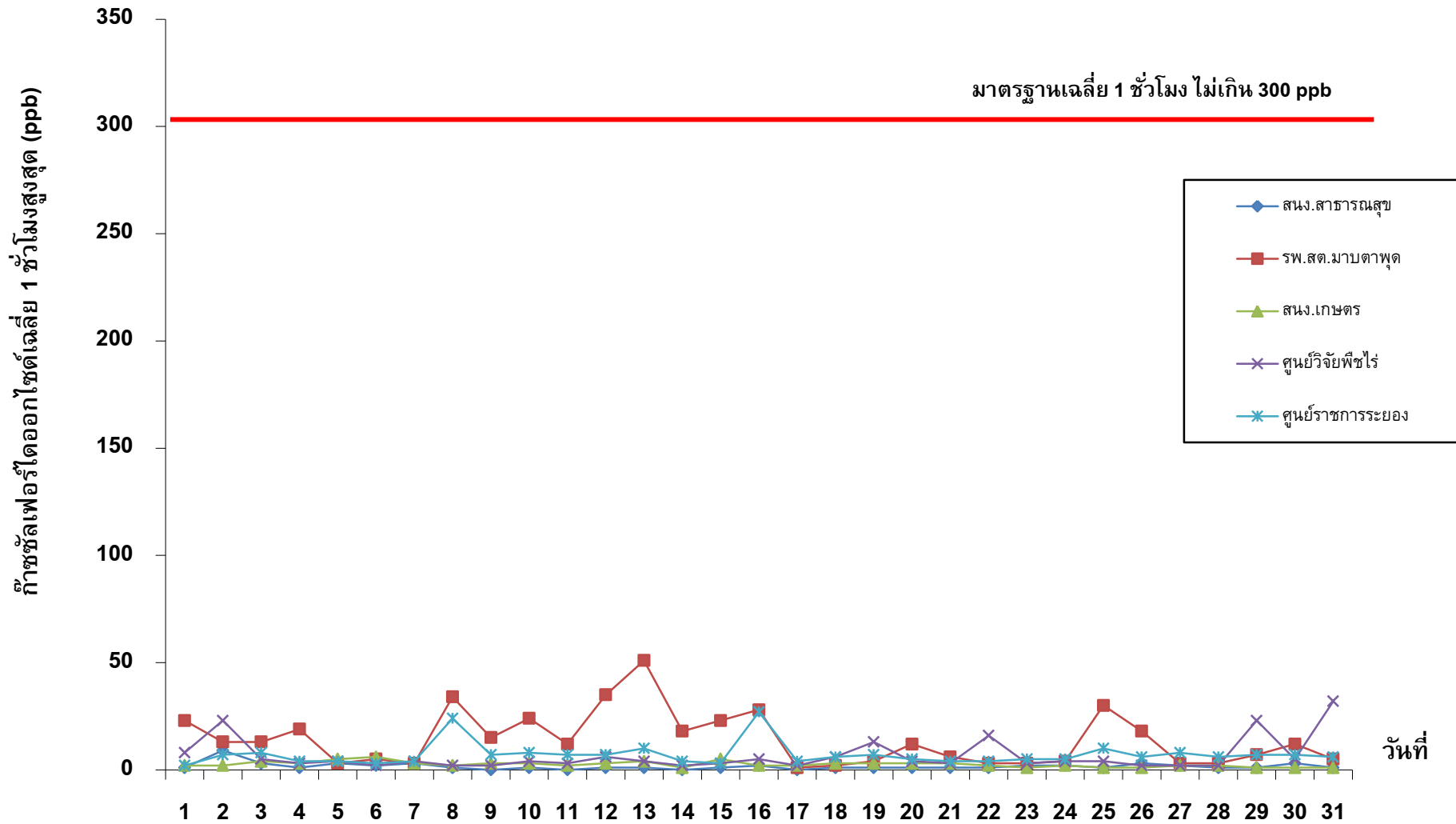
หมายเหตุ : เป็นข้อมูลที่ผ่านการตรวจสอบในระดับเบื้องต้น

ส่วนแผนงานและประมวลผล

N/A : เครื่องมือขัดข้อง

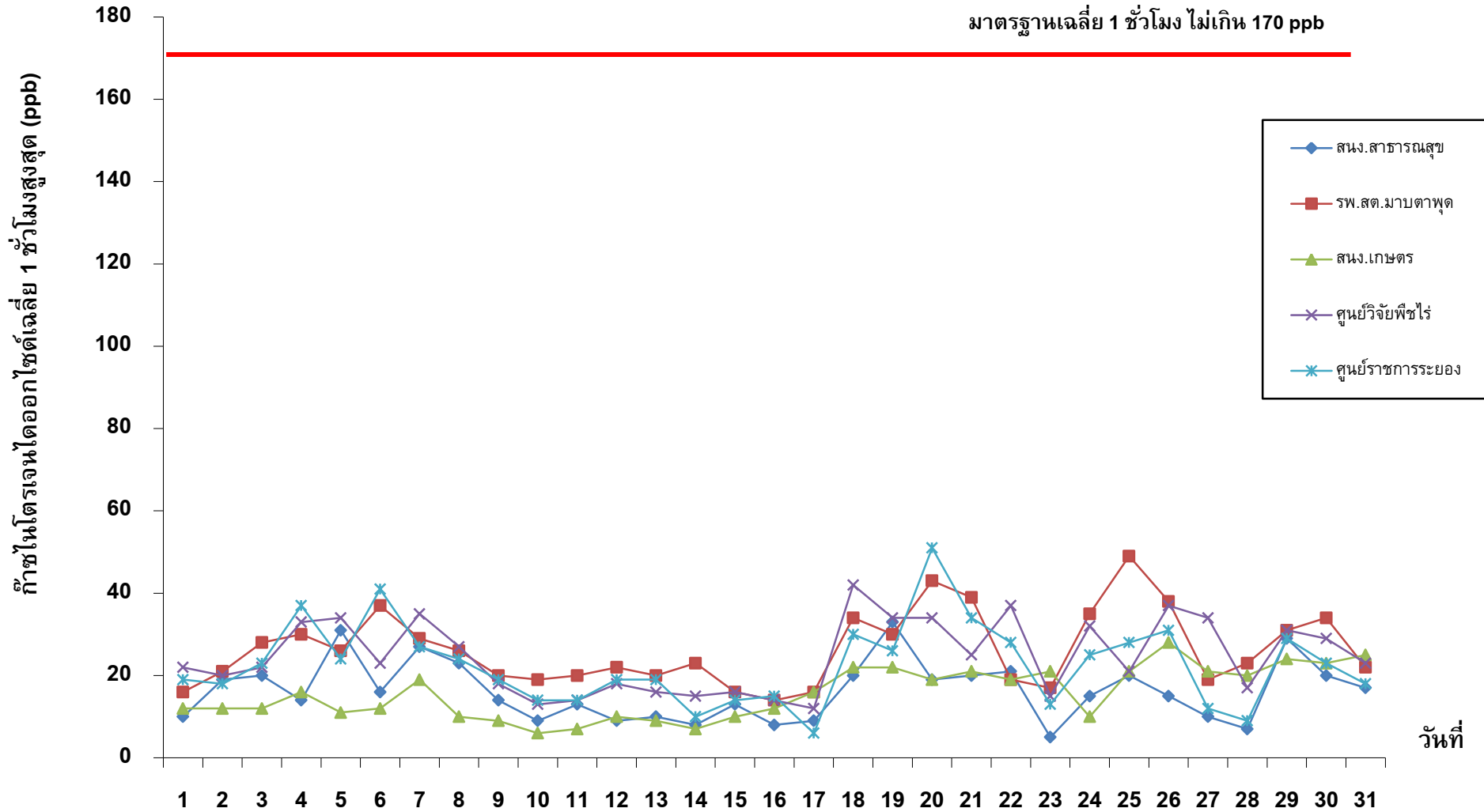
กองจัดการคุณภาพอากาศและเสียง

ก๊าซซัลเฟอร์ไดออกไซด์เฉลี่ย 1 ชั่วโมงสูงสุด เดือนตุลาคม 2564



หมายเหตุ : เป็นข้อมูลที่ผ่านการตรวจสอบในระดับเบื้องต้น

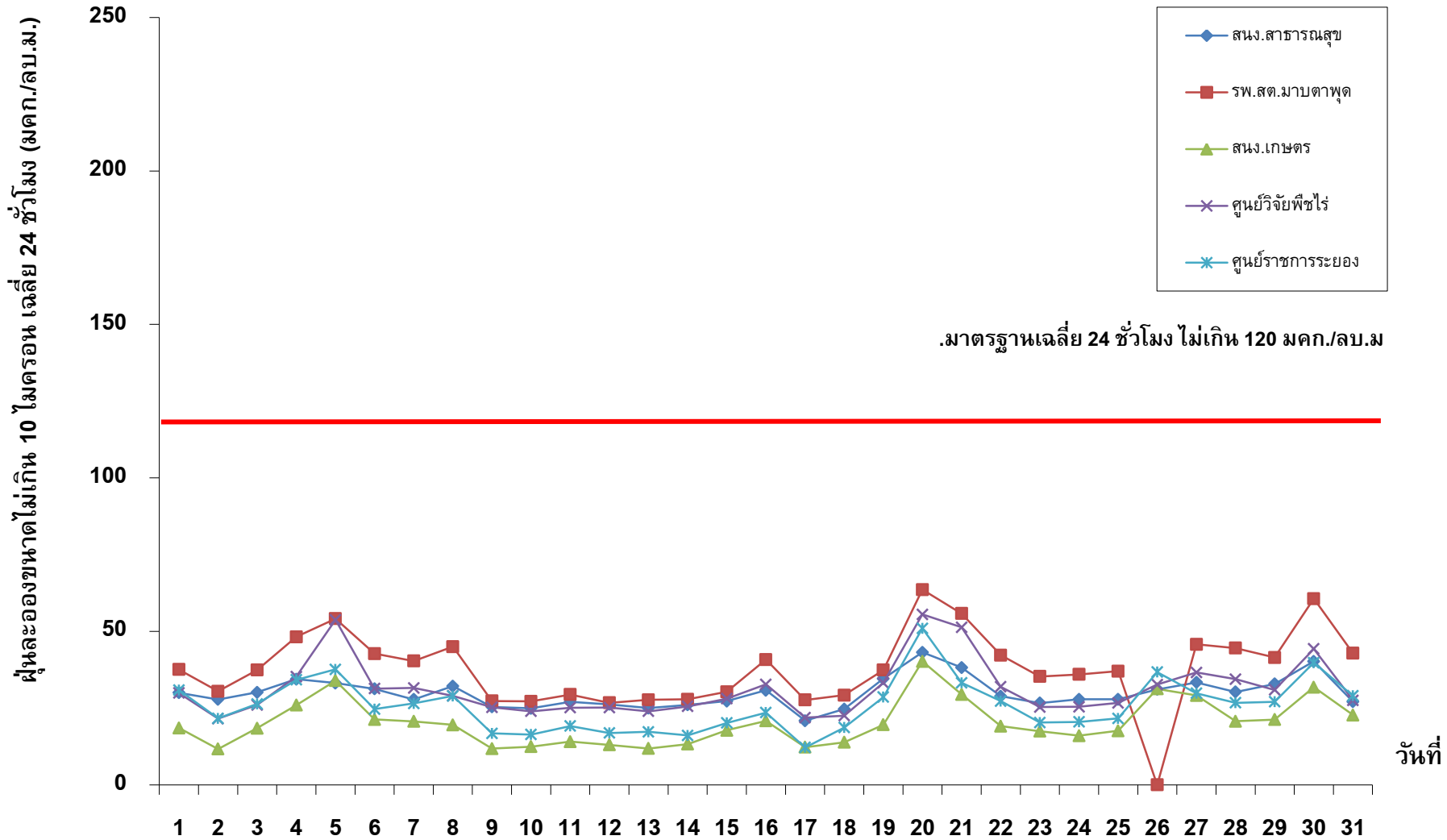
ก๊าซไนโตรเจนไดออกไซด์เฉลี่ย 1 ชั่วโมงสูงสุด เดือนตุลาคม 2564



หมายเหตุ : เป็นข้อมูลที่ได้จากการตรวจสอบในระดับเบื้องต้น

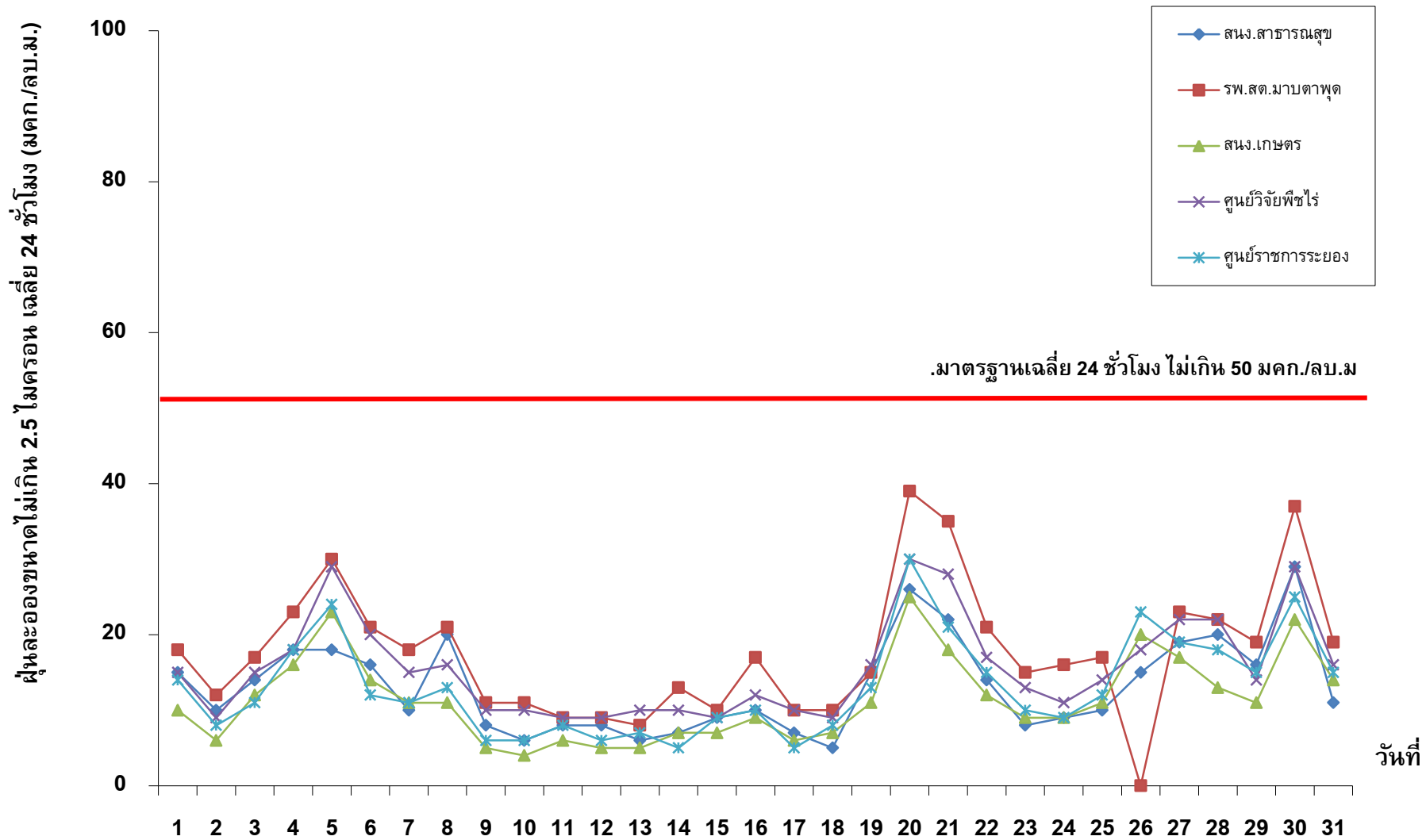
ส่วนแผนงานและประมวลผล
กองจัดการคุณภาพอากาศและเสียง
8 พฤศจิกายน 2564

ฝุ่นละอองขนาดเล็กไม่เกิน 10 ไมครอน เฉลี่ย 24 ชั่วโมง เดือนตุลาคม 2564



หมายเหตุ : เป็นข้อมูลที่ผ่านการตรวจสอบในระดับเบื้องต้น

ฝุ่นละอองขนาดไม่เกิน 2.5 ไมครอน เฉลี่ย 24 ชั่วโมง เดือนตุลาคม 2564



หมายเหตุ : เป็นข้อมูลที่ผ่านการตรวจสอบในระดับเบื้องต้น

ส่วนแผนงานและประมวลผล
กองจัดการคุณภาพอากาศและเสียง
8 พฤศจิกายน 2564