

รายงานสถานการณ์มลพิษทางอากาศบริเวณพื้นที่ อำเภอเมือง จังหวัดระยอง  
ประจำเดือน ธันวาคม 2564

ผลการตรวจวัดมลพิษทางอากาศบริเวณพื้นที่อำเภอเมือง จังหวัดระยอง ในเดือนธันวาคม 2564 พบปริมาณฝุ่นละอองขนาดไม่เกิน 10 ไมครอน เฉลี่ย 24 ชั่วโมง มีค่าระหว่าง 20 – 95 มคก./ลบ.ม. (ค่ามาตรฐานไม่เกิน 120 มคก./ลบ.ม.) ค่าสูงสุดตรวจวัดได้ ในวันที่ 23 ธันวาคม 2564 ที่สถานีโรงพยาบาลส่งเสริมสุขภาพตำบลมาบตาพุด จังหวัดระยอง พบปริมาณไนโตรเจนไดออกไซด์เฉลี่ย 1 ชั่วโมง มีค่าระหว่าง 5 – 62 ppb (ค่ามาตรฐานไม่เกิน 170 ppb) ค่าสูงสุดตรวจวัดได้ ในวันที่ 17 และ 23 ธันวาคม 2564 ที่สถานีศูนย์ราชการระยอง จังหวัดระยอง พบปริมาณฝุ่นละอองขนาดไม่เกิน 2.5 ไมครอน เฉลี่ย 24 ชั่วโมง มีค่าระหว่าง 11 – 57 มคก./ลบ.ม. (ค่ามาตรฐานไม่เกิน 50 มคก./ลบ.ม.) ค่าสูงสุดตรวจวัดได้ในวันที่ 23 ธันวาคม 2564 ที่สถานีโรงพยาบาลส่งเสริมสุขภาพตำบลมาบตาพุด จังหวัดระยอง และพบปริมาณก๊าซซัลเฟอร์ไดออกไซด์เฉลี่ย 1 ชั่วโมง มีค่าระหว่าง 1 - 33 ppb (ค่ามาตรฐานไม่เกิน 300 ppb) ค่าสูงสุดตรวจวัดได้ ในวันที่ 12 ธันวาคม 2564 ที่สถานีโรงพยาบาลส่งเสริมสุขภาพตำบลมาบตาพุด จังหวัดระยอง

หมายเหตุ : เป็นข้อมูลที่ผ่านการตรวจสอบในระดับเบื้องต้น

ส่วนแผนงานและประมวลผล  
กองจัดการคุณภาพอากาศและเสียง  
12 มกราคม 2565

ปริมาณก๊าซซัลเฟอร์ไดออกไซด์ (SO<sub>2</sub>) เฉลี่ย 1 ชั่วโมงสูงสุด (ppb)

สถานี	ธันวาคม 2564																															มาตรฐาน
	1	2	3	4	5	6	7	8	9	10	11	12	13	14	15	16	17	18	19	20	21	22	23	24	25	26	27	28	29	30	31	
สนง.สาธารณสุข	2	1	2	2	2	2	2	2	2	2	2	1	1	1	2	5	4	1	4	3	19	11	3	1	2	1	1	2	24	3	2	300
รพ.ศด.มบตาพุด	4	2	4	2	3	5	12	5	2	3	2	33	3	21	14	29	13	12	2	5	19	5	31	7	17	9	6	19	17	6	15	
สนง.เกษตร	1	2	2	2	3	3	4	3	3	5	3	4	3	3	4	4	4	3	3	3	4	4	8	3	4	4	4	4	3	3	3	
ศูนย์วิจัยพืชไร่	2	2	5	3	6	4	8	3	4	3	18	9	9	14	13	8	12	3	3	5	15	17	19	17	13	10	7	20	7	25	20	
ศูนย์ราชการระยอง	4	5	5	8	4	6	6	4	2	4	4	7	5	12	6	9	6	8	6	6	9	6	20	10	8	7	16	7	9	4	5	

ปริมาณก๊าซไนโตรเจนไดออกไซด์ (NO<sub>2</sub>) เฉลี่ย 1 ชั่วโมงสูงสุด (ppb)

สถานี	ธันวาคม 2564																															มาตรฐาน
	1	2	3	4	5	6	7	8	9	10	11	12	13	14	15	16	17	18	19	20	21	22	23	24	25	26	27	28	29	30	31	
สนง.สาธารณสุข	10	5	16	21	18	21	11	26	15	14	10	13	10	16	35	33	39	9	20	27	42	42	33	44	20	22	23	7	8	10	8	170
รพ.ศด.มบตาพุด	29	20	37	39	49	39	41	40	41	36	36	40	33	42	44	43	41	31	22	44	39	46	50	25	36	29	40	34	37	22	29	
สนง.เกษตร	15	34	34	42	27	30	34	29	16	30	30	31	13	34	41	41	44	37	30	22	38	39	21	33	19	24	24	20	17	17	20	
ศูนย์วิจัยพืชไร่	12	10	45	31	31	16	30	36	22	16	46	39	30	34	34	31	49	34	21	35	48	37	33	41	25	27	37	43	23	31	29	
ศูนย์ราชการระยอง	11	9	13	17	36	16	38	38	42	43	48	52	52	53	55	55	62	53	30	30	54	45	62	26	32	27	40	54	44	39	13	

ปริมาณฝุ่นละอองขนาดไม่เกิน 10 ไมครอน (PM<sub>10</sub>) เฉลี่ย 24 ชั่วโมง (มกค./ลบ.ม.)

สถานี	ธันวาคม 2564																															มาตรฐาน
	1	2	3	4	5	6	7	8	9	10	11	12	13	14	15	16	17	18	19	20	21	22	23	24	25	26	27	28	29	30	31	
สนง.สาธารณสุข	39	38	35	41	44	41	39	41	36	33	35	35	33	40	45	51	45	32	34	43	66	62	64	51	36	32	35	29	27	28	28	120
รพ.ศด.มบตาพุด	60	55	48	60	68	59	65	65	59	49	55	58	48	48	66	68	79	56	49	66	89	94	95	57	51	45	59	46	41	36	46	
สนง.เกษตร	42	37	31	38	47	37	45	42	35	29	33	38	28	42	49	60	60	33	29	43	70	68	58	32	23	24	34	26	20	22	26	
ศูนย์วิจัยพืชไร่	48	46	41	51	54	48	52	52	42	35	44	50	39	53	53	56	66	46	41	52	76	78	81	54	36	37	45	33	33	28	34	
ศูนย์ราชการระยอง	42	35	33	42	47	41	53	49	42	32	39	42	34	54	53	53	57	39	36	46	76	73	72	41	33	29	40	29	26	23	28	

ปริมาณฝุ่นละอองขนาดไม่เกิน 2.5 ไมครอน (PM<sub>2.5</sub>) เฉลี่ย 24 ชั่วโมง (มกค./ลบ.ม.)

สถานี	ธันวาคม 2564																															มาตรฐาน
	1	2	3	4	5	6	7	8	9	10	11	12	13	14	15	16	17	18	19	20	21	22	23	24	25	26	27	28	29	30	31	
สนง.สาธารณสุข	24	23	17	21	28	26	25	28	20	14	16	18	16	24	29	38	29	14	15	29	48	47	48	39	24	17	23	13	11	11	11	50
รพ.ศด.มบตาพุด	32	26	21	28	34	27	32	28	29	22	24	26	22	24	27	35	43	26	21	34	52	55	57	32	25	18	31	18	18	11	16	
สนง.เกษตร	24	21	18	21	24	21	26	23	18	18	18	21	18	28	29	39	34	17	17	29	48	47	37	22	12	14	23	15	12	11	14	
ศูนย์วิจัยพืชไร่	27	27	22	27	31	29	30	29	24	18	20	25	19	32	32	31	35	22	21	29	44	49	50	33	19	22	23	17	16	15	19	
ศูนย์ราชการระยอง	27	24	19	26	31	26	32	30	25	18	21	24	19	31	34	33	39	22	19	30	53	51	51	27	20	17	24	17	13	11	15	

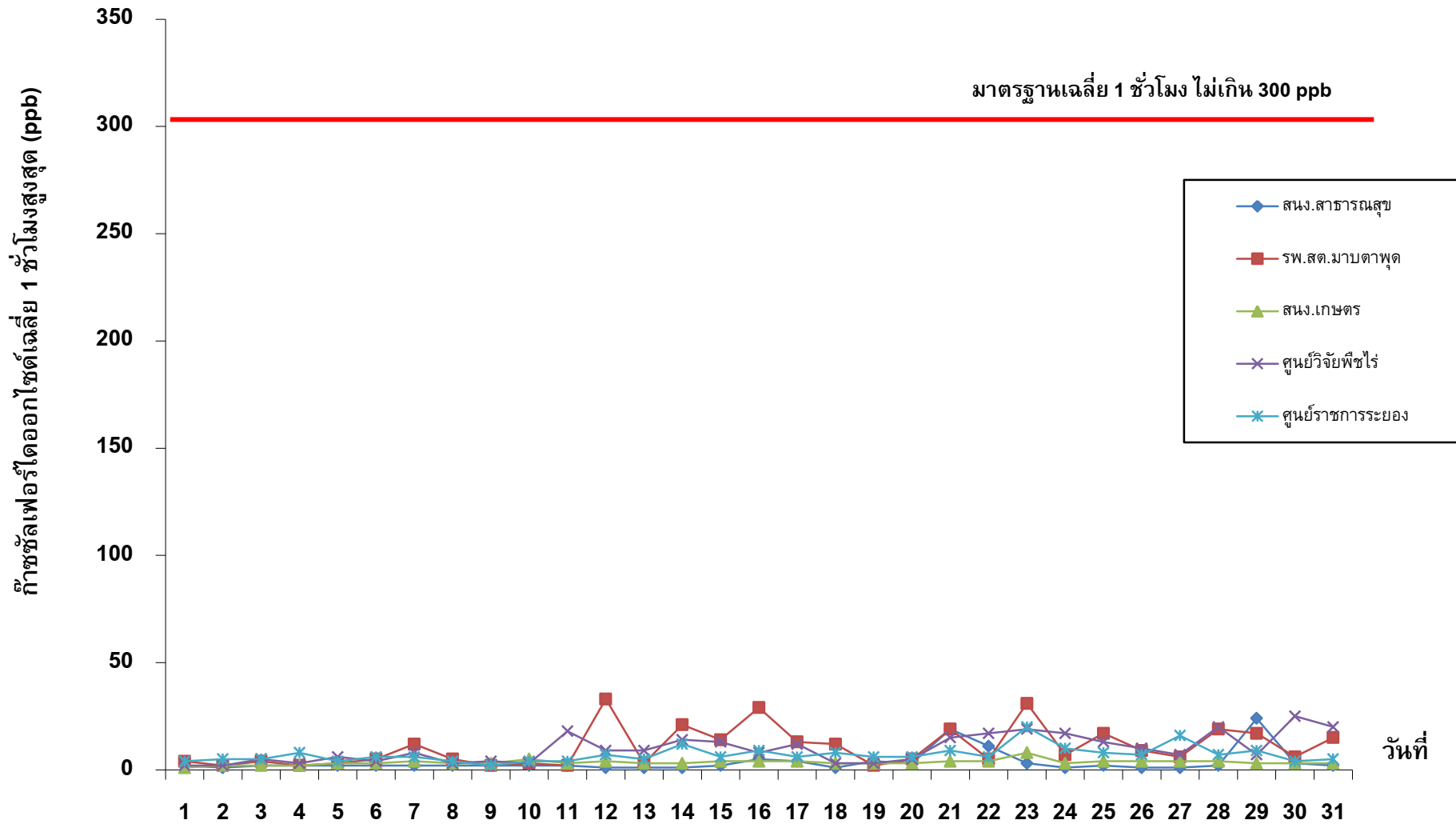
หมายเหตุ : เป็นข้อมูลที่ผ่านการตรวจสอบในระดับเบื้องต้น

ส่วนแผนงานและประมวลผล

N/A : เครื่องมือขัดข้อง

กองจัดการคุณภาพอากาศและเสียง

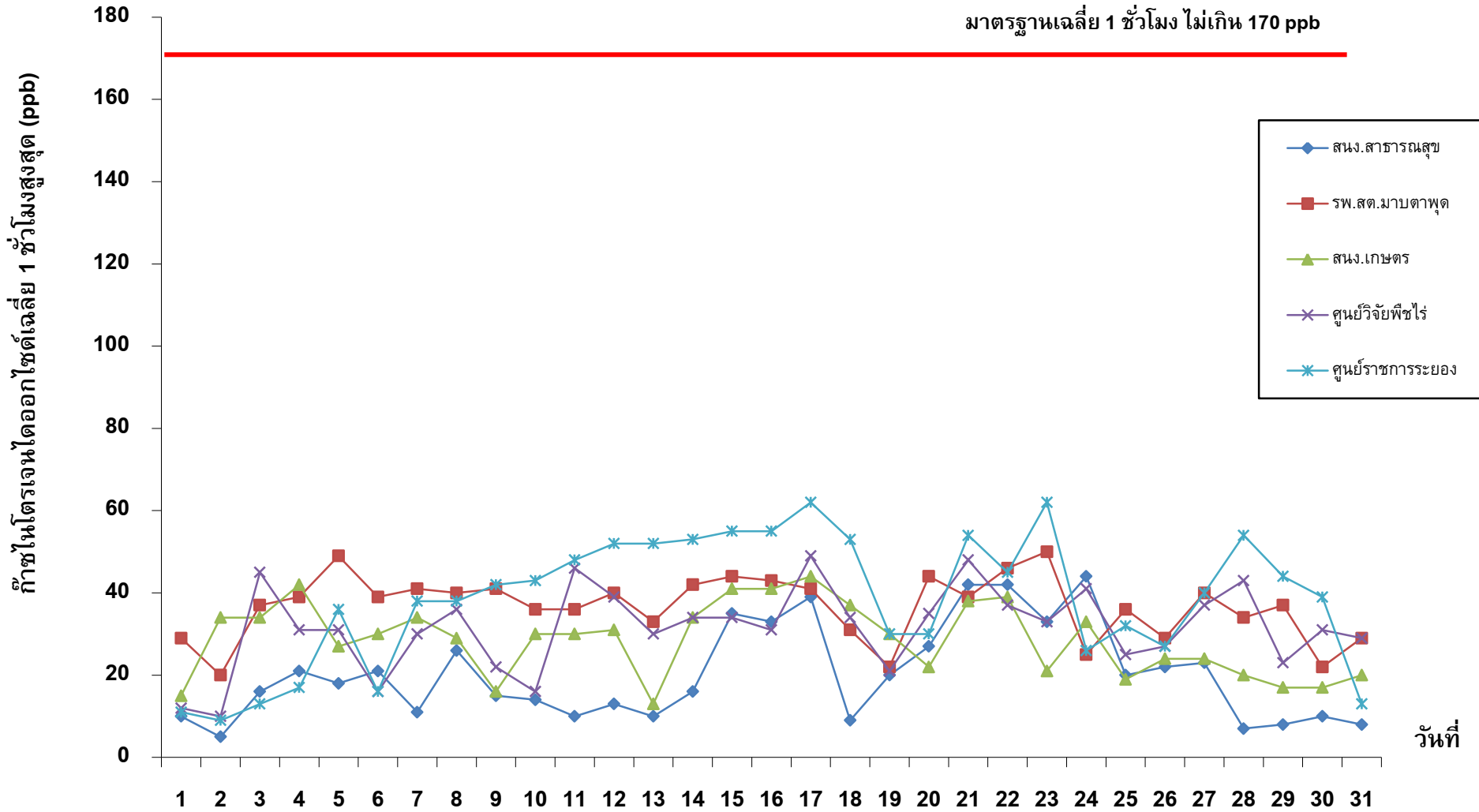
# ก๊าซซัลเฟอร์ไดออกไซด์เฉลี่ย 1 ชั่วโมงสูงสุด เดือนธันวาคม 2564



หมายเหตุ : เป็นข้อมูลที่ผ่านการตรวจสอบในระดับเบื้องต้น

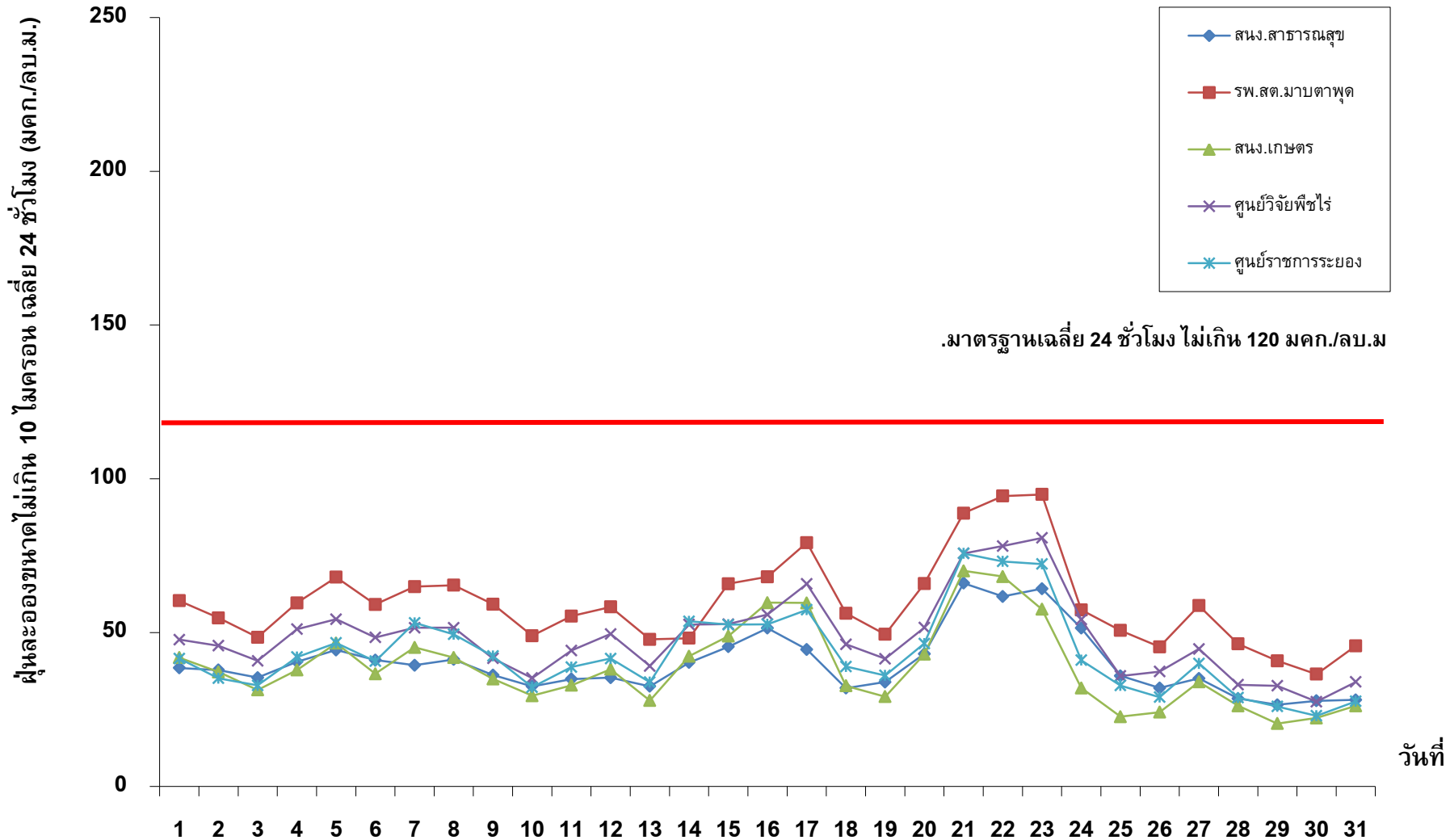
ส่วนแผนงานและประมวลผล  
กองจัดการคุณภาพอากาศและเสียง  
12 มกราคม 2565

# ก๊าซไนโตรเจนไดออกไซด์เฉลี่ย 1 ชั่วโมงสูงสุด เดือนธันวาคม 2564



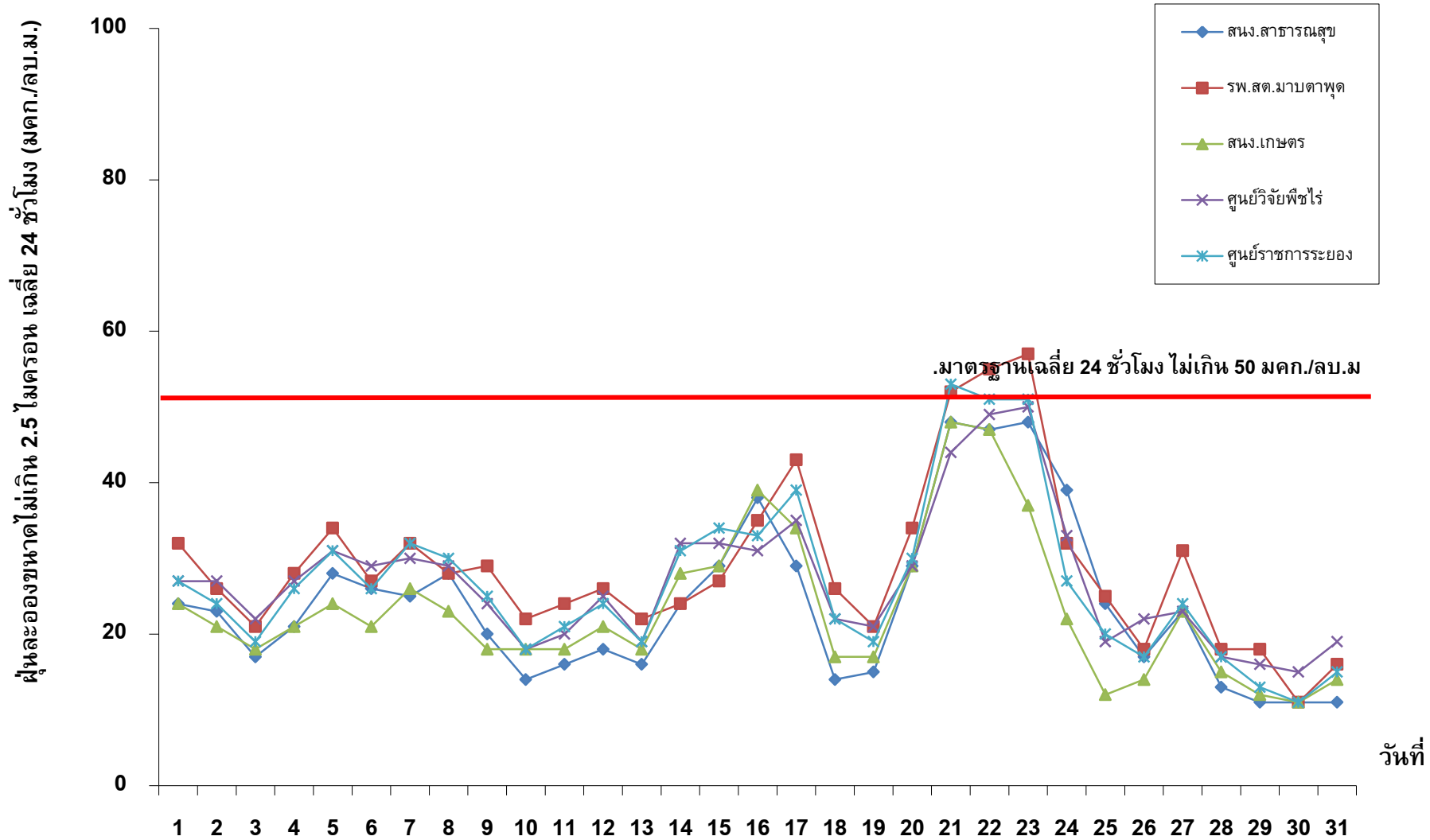
หมายเหตุ : เป็นข้อมูลที่ได้จากการตรวจสอบในระดับเบื้องต้น

# ฝุ่นละอองขนาดเล็กไม่เกิน 10 ไมครอน เฉลี่ย 24 ชั่วโมง เดือนธันวาคม 2564



หมายเหตุ : เป็นข้อมูลที่ผ่านการตรวจสอบในระดับเบื้องต้น

# ฝุ่นละอองขนาดเล็กไม่เกิน 2.5 ไมครอน เฉลี่ย 24 ชั่วโมง เดือนธันวาคม 2564



หมายเหตุ : เป็นข้อมูลที่ผ่านการตรวจสอบในระดับเบื้องต้น