

รายงานสถานการณ์มลพิษทางอากาศบริเวณพื้นที่ อำเภอเมือง จังหวัดระยอง  
ประจำเดือน กุมภาพันธ์ 2565

ผลการตรวจวัดมลพิษทางอากาศบริเวณพื้นที่อำเภอเมือง จังหวัดระยอง ในเดือนกุมภาพันธ์ 2565 พบปริมาณฝุ่นละอองขนาดไม่เกิน 10 ไมครอน เฉลี่ย 24 ชั่วโมง มีค่าระหว่าง 16 – 92 มคก./ลบ.ม. (ค่ามาตรฐานไม่เกิน 120 มคก./ลบ.ม.) ค่าสูงสุดตรวจวัดได้ ในวันที่ 8 กุมภาพันธ์ 2565 ที่สถานีสำนักงานสาธารณสุข จังหวัดระยอง พบปริมาณฝุ่นละอองขนาดไม่เกิน 2.5 ไมครอน เฉลี่ย 24 ชั่วโมง มีค่าระหว่าง 7 – 57 มคก./ลบ.ม. (ค่ามาตรฐานไม่เกิน 50 มคก./ลบ.ม.) ค่าสูงสุดตรวจวัดได้ ในวันที่ 8 กุมภาพันธ์ 2565 ที่สถานีสำนักงานสาธารณสุข จังหวัดระยอง พบปริมาณไนโตรเจนไดออกไซด์เฉลี่ย 1 ชั่วโมง มีค่าระหว่าง 7 – 54 ppb (ค่ามาตรฐานไม่เกิน 170 ppb) ค่าสูงสุดตรวจวัดได้ ในวันที่ 8 กุมภาพันธ์ 2565 ที่สถานีโรงพยาบาลส่งเสริมสุขภาพตำบลมาบตาพุด จังหวัดระยอง และพบปริมาณก๊าซซัลเฟอร์ไดออกไซด์เฉลี่ย 1 ชั่วโมง มีค่าระหว่าง 0 - 49 ppb (ค่ามาตรฐานไม่เกิน 300 ppb) ค่าสูงสุดตรวจวัดได้ ในวันที่ 28 กุมภาพันธ์ 2565 ที่สถานีโรงพยาบาลส่งเสริมสุขภาพตำบลมาบตาพุด จังหวัดระยอง

หมายเหตุ : เป็นข้อมูลที่ผ่านการตรวจสอบในระดับเบื้องต้น

ส่วนแผนงานและประมวลผล  
กองจัดการคุณภาพอากาศและเสียง  
10 มีนาคม 2565

ปริมาณก๊าซซัลเฟอร์ไดออกไซด์ (SO<sub>2</sub>) เฉลี่ย 1 ชั่วโมงสูงสุด (ppb)

สถานี	กุมภาพันธ์ 2565																												มาตรฐาน
	1	2	3	4	5	6	7	8	9	10	11	12	13	14	15	16	17	18	19	20	21	22	23	24	25	26	27	28	
สนง.สาธารณสุข	2	2	4	0	2	2	4	3	2	2	1	5	6	1	2	2	0	1	5	3	2	2	2	2	3	3	4	3	300
รพ.สต.มบตาพุด	8	17	21	4	2	32	21	30	12	22	22	28	12	10	4	8	10	12	15	9	6	5	5	11	3	5	40	49	
สนง.เกษตร	3	2	2	3	3	3	5	3	3	2	4	6	3	3	3	3	3	2	2	2	5	4	3	3	3	3	7		
ศูนย์วิจัยพืชไร่	13	20	12	8	4	6	5	15	13	3	3	6	10	5	2	2	0	15	8	9	14	3	4	20	4	4	12	10	
ศูนย์ราชการระยอง	2	14	0	0	0	0	0	0	0	0	0	0	0	0	0	0	0	0	0	0	0	0	0	0	0	0	0	0	

ปริมาณก๊าซไนโตรเจนไดออกไซด์ (NO<sub>2</sub>) เฉลี่ย 1 ชั่วโมงสูงสุด (ppb)

สถานี	กุมภาพันธ์ 2565																												มาตรฐาน
	1	2	3	4	5	6	7	8	9	10	11	12	13	14	15	16	17	18	19	20	21	22	23	24	25	26	27	28	
สนง.สาธารณสุข	11	12	21	32	37	24	29	25	28	18	25	24	11	21	26	40	17	10	12	10	9	16	9	7	9	20	27	21	170
รพ.สต.มบตาพุด	21	21	19	35	30	42	39	54	27	30	24	33	18	24	31	29	25	18	17	11	18	30	33	38	25	29	42	44	
สนง.เกษตร	19	24	25	22	30	29	42	35	35	40	46	53	45	49	52	41	42	41	42	41	39	19	42	42	39	32	42	37	
ศูนย์วิจัยพืชไร่	20	24	23	28	43	29	47	44	27	31	27	24	24	21	32	25	22	23	15	11	13	31	42	41	14	38	24	26	
ศูนย์ราชการระยอง	16	11	17	19	18	37	44	23	30	14	16	19	15	10	18	14	13	9	11	9	15	36	34	30	8	36	27	41	

ปริมาณฝุ่นละอองขนาดไม่เกิน 10 ไมครอน (PM<sub>10</sub>) เฉลี่ย 24 ชั่วโมง (มก./ลบ.ม.)

สถานี	กุมภาพันธ์ 2565																												มาตรฐาน
	1	2	3	4	5	6	7	8	9	10	11	12	13	14	15	16	17	18	19	20	21	22	23	24	25	26	27	28	
สนง.สาธารณสุข	45	N/A	42	47	60	68	81	92	63	47	47	47	47	48	51	75	57	37	32	40	34	44	43	48	49	59	68	75	120
รพ.สต.มบตาพุด	48	42	44	50	62	63	82	81	56	43	56	41	46	48	55	69	40	29	27	27	31	39	47	58	56	66	69	71	
สนง.เกษตร	24	21	23	28	41	52	59	52	29	31	33	20	23	25	31	42	27	16	16	17	18	27	37	38	40	49	46	53	
ศูนย์วิจัยพืชไร่	33	35	36	47	52	55	68	82	43	43	55	36	38	37	45	57	41	26	26	22	23	37	48	48	52	54	55	66	
ศูนย์ราชการระยอง	26	27	25	31	46	50	67	56	37	27	36	26	26	29	34	45	30	18	19	21	20	35	39	41	37	49	65	61	

ปริมาณฝุ่นละอองขนาดไม่เกิน 2.5 ไมครอน (PM<sub>2.5</sub>) เฉลี่ย 24 ชั่วโมง (มก./ลบ.ม.)

สถานี	กุมภาพันธ์ 2565																												มาตรฐาน
	1	2	3	4	5	6	7	8	9	10	11	12	13	14	15	16	17	18	19	20	21	22	23	24	25	26	27	28	
สนง.สาธารณสุข	19	15	13	16	29	37	49	57	34	24	22	23	25	21	21	41	35	11	9	13	11	19	22	22	22	30	38	42	50
รพ.สต.มบตาพุด	22	13	16	21	31	36	45	50	27	18	25	18	22	19	26	42	18	13	9	12	9	15	22	27	29	32	42	38	
สนง.เกษตร	13	9	9	17	26	36	44	41	17	14	20	11	14	15	20	28	15	7	8	9	7	16	24	22	26	29	32	39	
ศูนย์วิจัยพืชไร่	18	14	13	23	28	32	41	45	24	20	28	17	19	21	24	37	21	11	11	12	10	19	27	27	30	34	39	40	
ศูนย์ราชการระยอง	15	12	11	18	29	33	47	44	24	16	21	14	14	17	22	30	20	7	8	11	8	21	26	26	27	33	43	41	

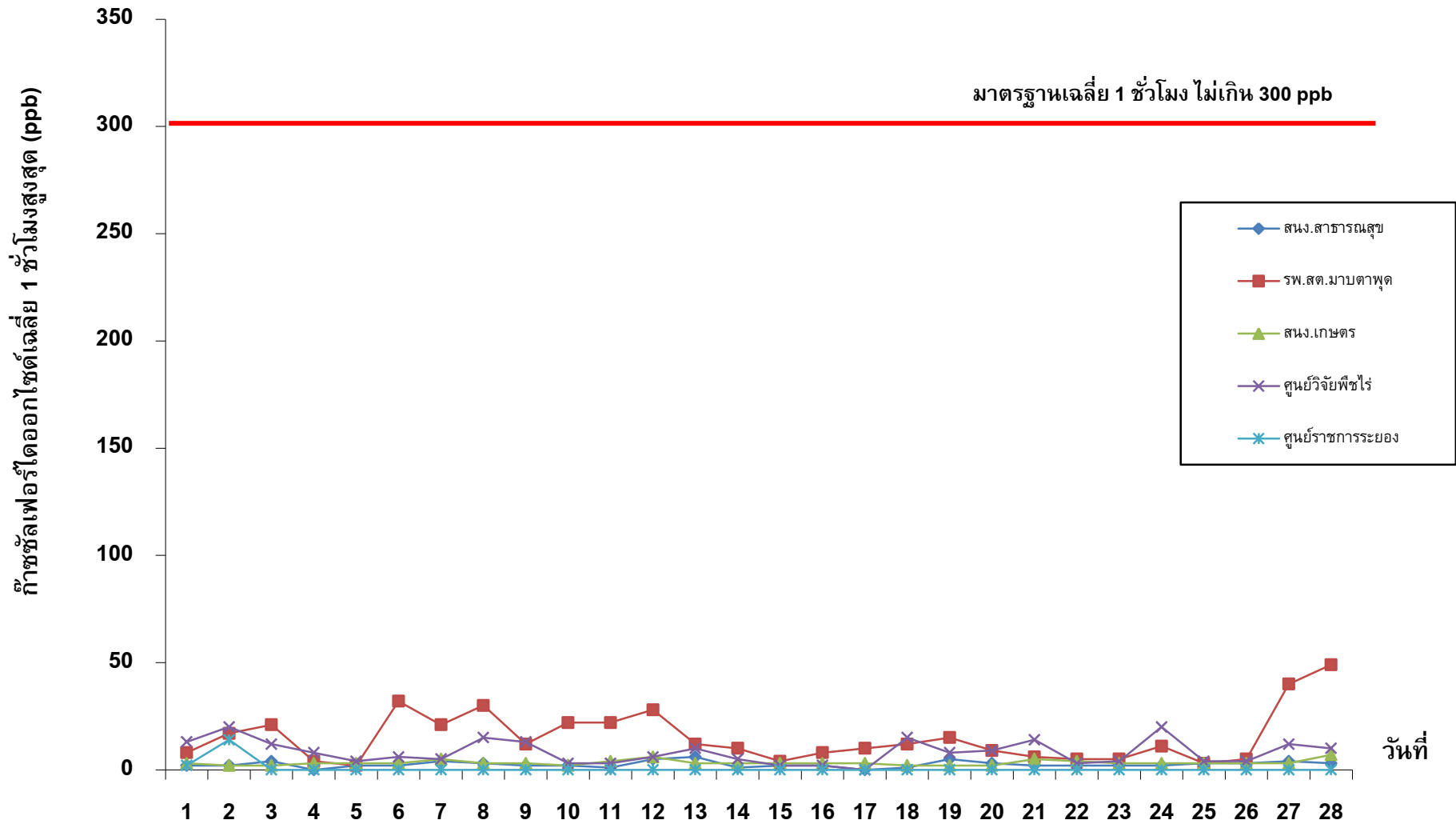
หมายเหตุ : เป็นข้อมูลที่ผ่านการตรวจสอบในระดับเบื้องต้น

ส่วนแผนงานและประมวลผล

N/A : เครื่องมือขัดข้อง

กองจัดการคุณภาพอากาศและเสียง

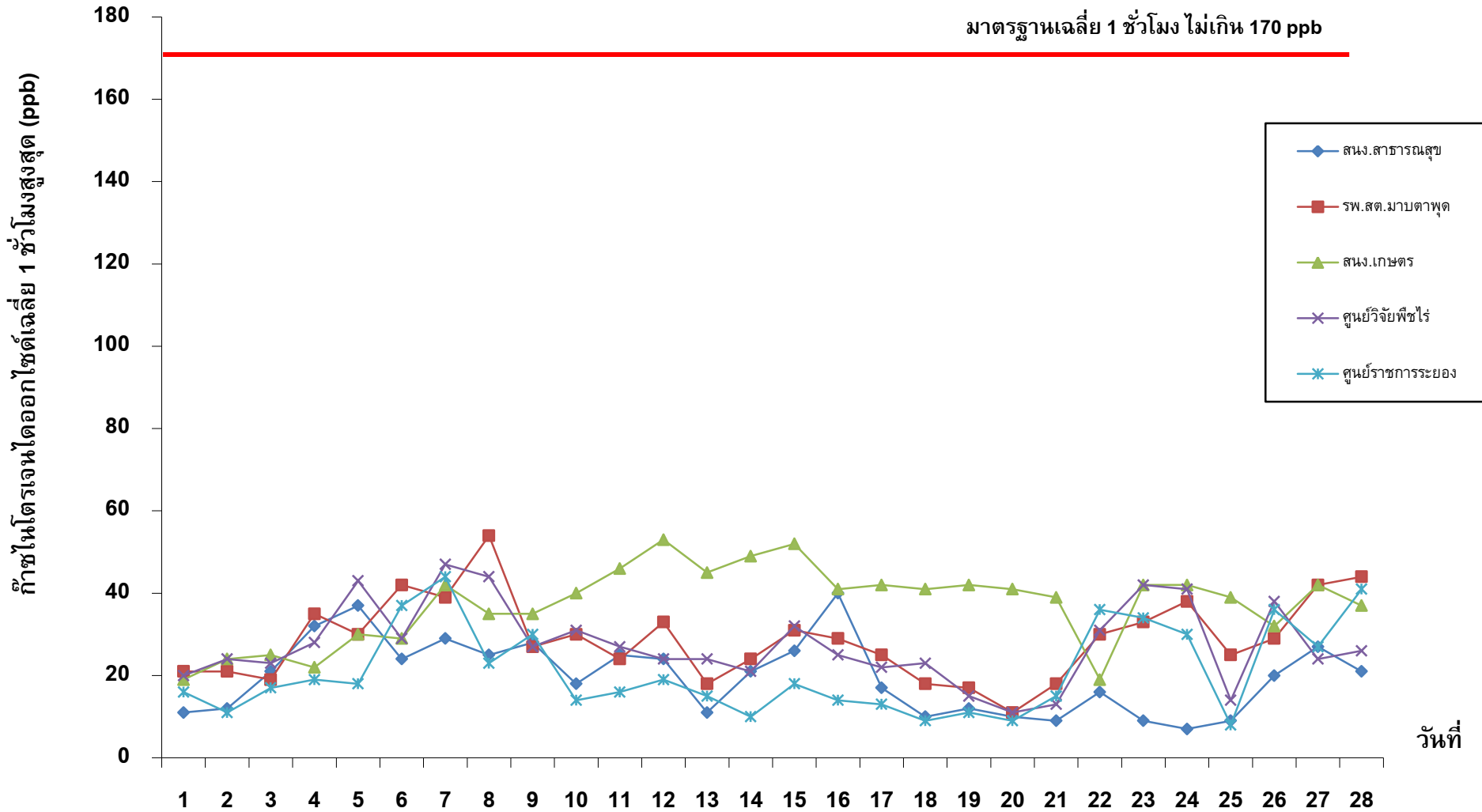
# ก๊าซซัลเฟอร์ไดออกไซด์เฉลี่ย 1 ชั่วโมงสูงสุด เดือนกุมภาพันธ์ 2565



หมายเหตุ : เป็นข้อมูลที่ผ่านการตรวจสอบในระดับเบื้องต้น

ส่วนแผนงานและประมวลผล  
กองจัดการคุณภาพอากาศและเสียง  
10 มีนาคม 2565

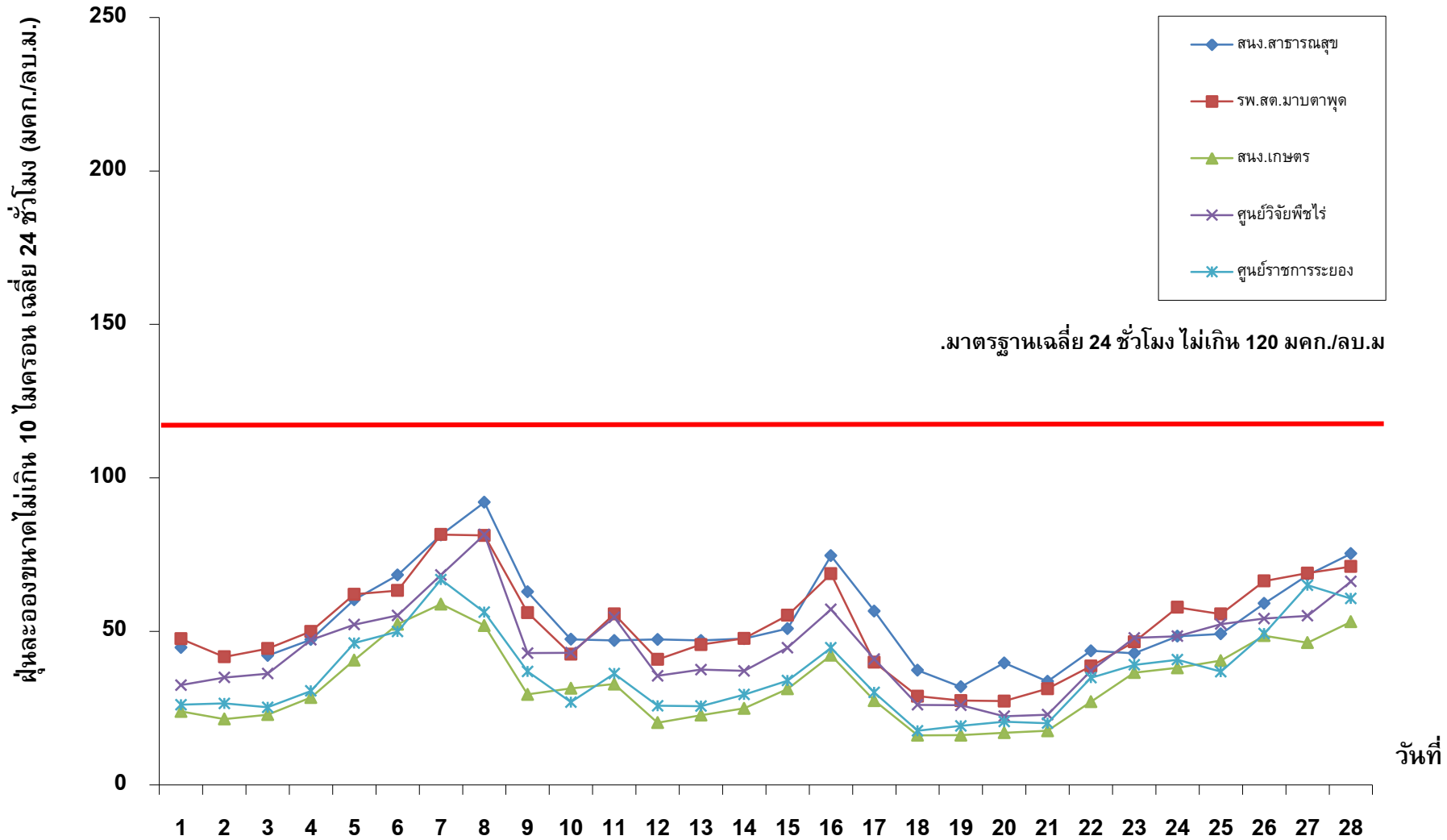
# ก๊าซไนโตรเจนไดออกไซด์เฉลี่ย 1 ชั่วโมงสูงสุด เดือนกุมภาพันธ์ 2565



หมายเหตุ : เป็นข้อมูลที่ได้จากการตรวจสอบในระดับเบื้องต้น

ส่วนแผนงานและประมวลผล  
กองจัดการคุณภาพอากาศและเสียง  
10 มีนาคม 2565

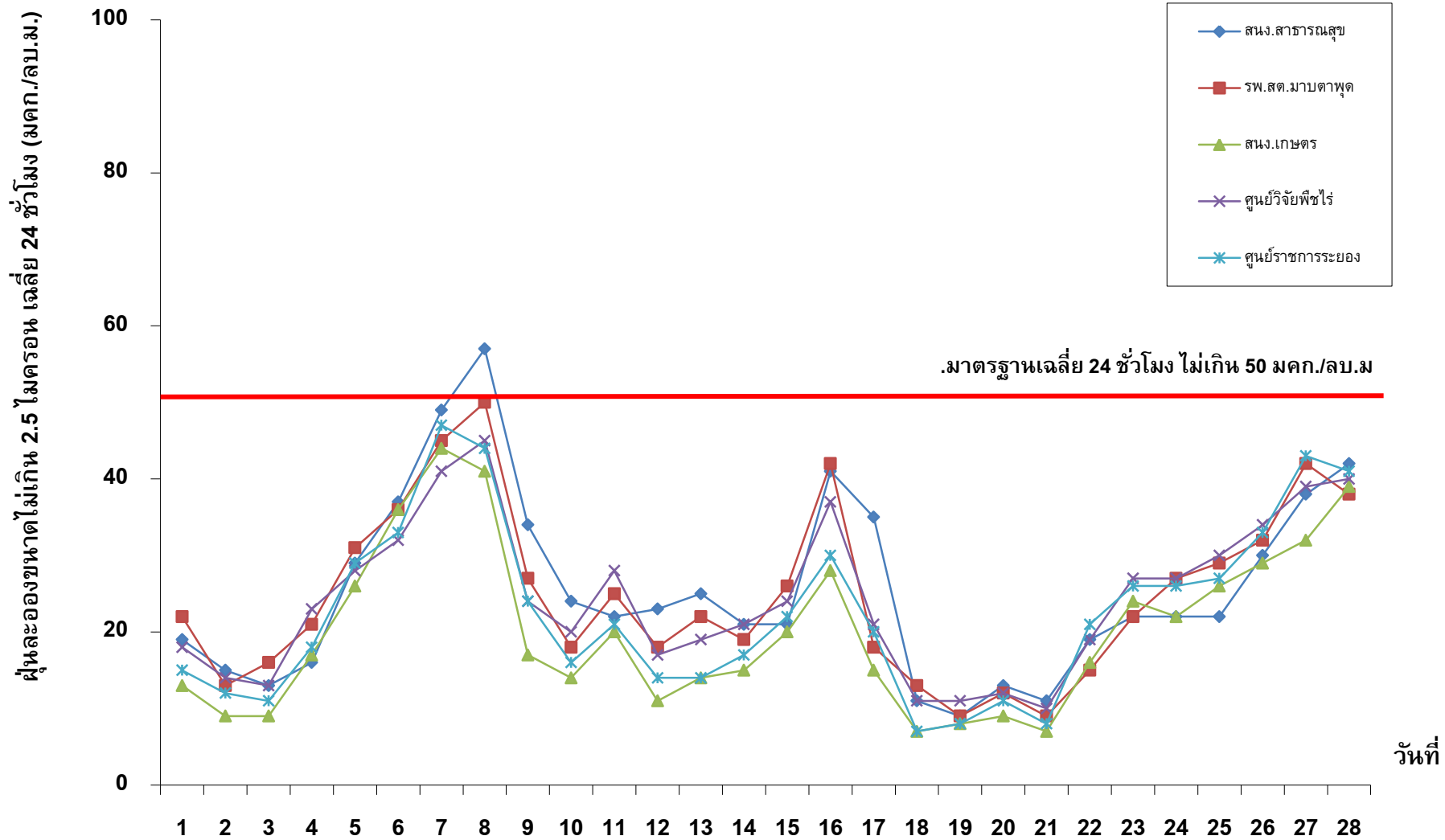
# ฝุ่นละอองขนาดเล็กไม่เกิน 10 ไมครอน เฉลี่ย 24 ชั่วโมง เดือนกุมภาพันธ์ 2565



หมายเหตุ : เป็นข้อมูลที่ผ่านการตรวจสอบในระดับเบื้องต้น

ส่วนแผนงานและประมวลผล  
กองจัดการคุณภาพอากาศและเสียง  
10 มีนาคม 2565

# ฝุ่นละอองขนาดเล็กไม่เกิน 2.5 ไมครอน เฉลี่ย 24 ชั่วโมง เดือนกุมภาพันธ์ 2565



หมายเหตุ : เป็นข้อมูลที่ผ่านการตรวจสอบในระดับเบื้องต้น

ส่วนแผนงานและประมวลผล  
กองจัดการคุณภาพอากาศและเสียง  
10 มีนาคม 2565