

รายงานสถานการณ์มลพิษทางอากาศบริเวณพื้นที่ อำเภอเมือง จังหวัดระยอง
ประจำเดือน มีนาคม 2565

ผลการตรวจวัดมลพิษทางอากาศบริเวณพื้นที่อำเภอเมือง จังหวัดระยอง ในเดือนมีนาคม 2565 พบปริมาณฝุ่นละอองขนาดไม่เกิน 10 ไมครอน เฉลี่ย 24 ชั่วโมง มีค่าระหว่าง 15 – 80 มคก./ลบ.ม. (ค่ามาตรฐานไม่เกิน 120 มคก./ลบ.ม.) ค่าสูงสุดตรวจวัดได้ ในวันที่ 9 มีนาคม 2565 ที่สถานีสำนักงานสาธารณสุข จังหวัดระยอง พบปริมาณฝุ่นละอองขนาดไม่เกิน 2.5 ไมครอน เฉลี่ย 24 ชั่วโมง มีค่าระหว่าง 7 - 49 มคก./ลบ.ม. (ค่ามาตรฐานไม่เกิน 50 มคก./ลบ.ม.) ค่าสูงสุดตรวจวัดได้ในวันที่ 9 มีนาคม 2565 ที่สถานีสำนักงานสาธารณสุข จังหวัดระยอง พบปริมาณก๊าซซัลเฟอร์ไดออกไซด์เฉลี่ย 1 ชั่วโมง มีค่าระหว่าง 1 - 49 ppb (ค่ามาตรฐานไม่เกิน 300 ppb) ค่าสูงสุดตรวจวัดได้ ในวันที่ 2 มีนาคม 2565 ที่สถานีโรงพยาบาลส่งเสริมสุขภาพตำบลมาบตาพุด จังหวัดระยอง และพบปริมาณไนโตรเจนไดออกไซด์เฉลี่ย 1 ชั่วโมง มีค่าระหว่าง 0 – 49 ppb (ค่ามาตรฐานไม่เกิน 170 ppb) ค่าสูงสุดตรวจวัดได้ ในวันที่ 8 มีนาคม 2565 ที่สถานีศูนย์ราชการระยอง จังหวัดระยอง

หมายเหตุ : เป็นข้อมูลที่ได้จากการตรวจสอบในระดับเบื้องต้น

ส่วนแผนงานและประมวผล
กองจัดการคุณภาพอากาศและเสียง
19 เมษายน 2565

ปริมาณก๊าซซัลเฟอร์ไดออกไซด์ (SO₂) เฉลี่ย 1 ชั่วโมงสูงสุด (ppb)

สถานี	มีนาคม 2565																															มาตรฐาน
	1	2	3	4	5	6	7	8	9	10	11	12	13	14	15	16	17	18	19	20	21	22	23	24	25	26	27	28	29	30	31	
สนง.สาธารณสุข	5	1	3	5	8	7	7	2	1	3	3	4	3	9	10	10	10	1	10	1	1	3	11	9	2	12	7	2	1	1	6	300
รพ.สต.มบตาพุด	27	49	31	47	41	14	41	19	33	24	33	32	39	29	38	20	40	11	46	1	8	1	15	10	5	41	40	7	35	17	4	
สนง.เกษตร	2	3	3	3	2	3	2	4	4	3	2	2	2	2	2	2	2	14	3	3	3	3	13	2	3	2	2	3	3	3	8	
ศูนย์วิจัยพืชไร่	20	19	4	1	8	13	15	7	11	3	3	4	4	19	2	13	13	7	34	12	11	35	15	9	10	8	15	30	11	3	4	
ศูนย์ราชการระยอง	N/A	N/A	N/A	N/A	N/A	N/A	N/A	N/A	N/A	N/A	N/A	N/A	N/A	N/A	N/A	N/A	N/A	N/A	N/A	N/A	N/A	N/A	N/A	N/A	N/A	N/A	N/A	N/A	N/A	N/A	N/A	

ปริมาณก๊าซไนโตรเจนไดออกไซด์ (NO₂) เฉลี่ย 1 ชั่วโมงสูงสุด (ppb)

สถานี	มีนาคม 2565																															มาตรฐาน
	1	2	3	4	5	6	7	8	9	10	11	12	13	14	15	16	17	18	19	20	21	22	23	24	25	26	27	28	29	30	31	
สนง.สาธารณสุข	22	15	24	16	18	17	17	30	34	22	18	13	15	17	17	20	15	10	21	11	16	13	33	16	17	19	15	25	16	23	19	170
รพ.สต.มบตาพุด	30	28	24	26	19	0	0	48	42	31	30	26	30	20	21	14	23	21	34	11	18	18	33	15	15	18	9	11	33	32	40	
สนง.เกษตร	23	17	19	18	18	18	12	24	23	19	19	19	16	16	25	12	13	17	24	14	15	23	18	27	16	13	23	21	21	25	26	
ศูนย์วิจัยพืชไร่	31	23	21	23	20	18	26	29	35	23	23	17	16	22	14	19	22	23	41	15	22	20	29	20	21	14	18	21	33	26	28	
ศูนย์ราชการระยอง	35	23	26	22	22	25	22	49	34	33	31	25	21	15	22	16	18	23	33	11	21	18	29	16	17	18	19	20	25	32	27	

ปริมาณฝุ่นละอองขนาดไม่เกิน 10 ไมครอน (PM₁₀) เฉลี่ย 24 ชั่วโมง (มกค./ลบ.ม.)

สถานี	มีนาคม 2565																															มาตรฐาน
	1	2	3	4	5	6	7	8	9	10	11	12	13	14	15	16	17	18	19	20	21	22	23	24	25	26	27	28	29	30	31	
สนง.สาธารณสุข	74	51	54	58	57	47	48	51	80	71	59	57	65	60	43	41	42	40	51	48	31	34	35	40	40	38	41	36	33	36	44	120
รพ.สต.มบตาพุด	54	48	46	42	44	41	41	52	69	52	48	N/A	59	49	40	34	39	43	50	41	33	36	31	43	37	25	28	34	40	43	51	
สนง.เกษตร	36	25	27	25	28	28	24	34	48	32	31	31	36	30	19	17	21	25	27	24	18	17	16	26	22	18	16	15	18	21	33	
ศูนย์วิจัยพืชไร่	58	44	38	37	41	37	35	47	61	51	51	53	52	48	33	27	32	35	37	34	26	25	29	35	34	24	20	23	33	35	43	
ศูนย์ราชการระยอง	43	30	30	28	31	28	26	39	55	35	34	35	38	35	21	18	23	26	33	26	20	19	20	24	23	22	19	20	25	33	38	

ปริมาณฝุ่นละอองขนาดไม่เกิน 2.5 ไมครอน (PM_{2.5}) เฉลี่ย 24 ชั่วโมง (มกค./ลบ.ม.)

สถานี	มีนาคม 2565																															มาตรฐาน
	1	2	3	4	5	6	7	8	9	10	11	12	13	14	15	16	17	18	19	20	21	22	23	24	25	26	27	28	29	30	31	
สนง.สาธารณสุข	43	20	25	27	23	19	24	24	49	41	28	28	31	28	16	12	18	17	26	23	9	10	10	15	15	16	16	12	14	16	23	50
รพ.สต.มบตาพุด	27	15	17	15	18	18	17	25	37	27	20	24	33	25	15	13	17	18	25	23	14	10	13	15	13	9	10	10	17	19	25	
สนง.เกษตร	22	12	15	13	15	14	12	24	35	22	16	17	20	17	7	10	13	12	17	14	8	8	9	12	12	8	8	7	8	9	23	
ศูนย์วิจัยพืชไร่	29	17	15	15	18	20	17	26	36	29	22	24	27	25	12	11	17	19	21	23	11	10	16	15	16	12	12	12	16	17	23	
ศูนย์ราชการระยอง	27	16	15	16	17	17	16	26	37	24	19	21	24	20	10	10	13	14	21	16	8	9	10	12	12	11	9	11	14	16	23	

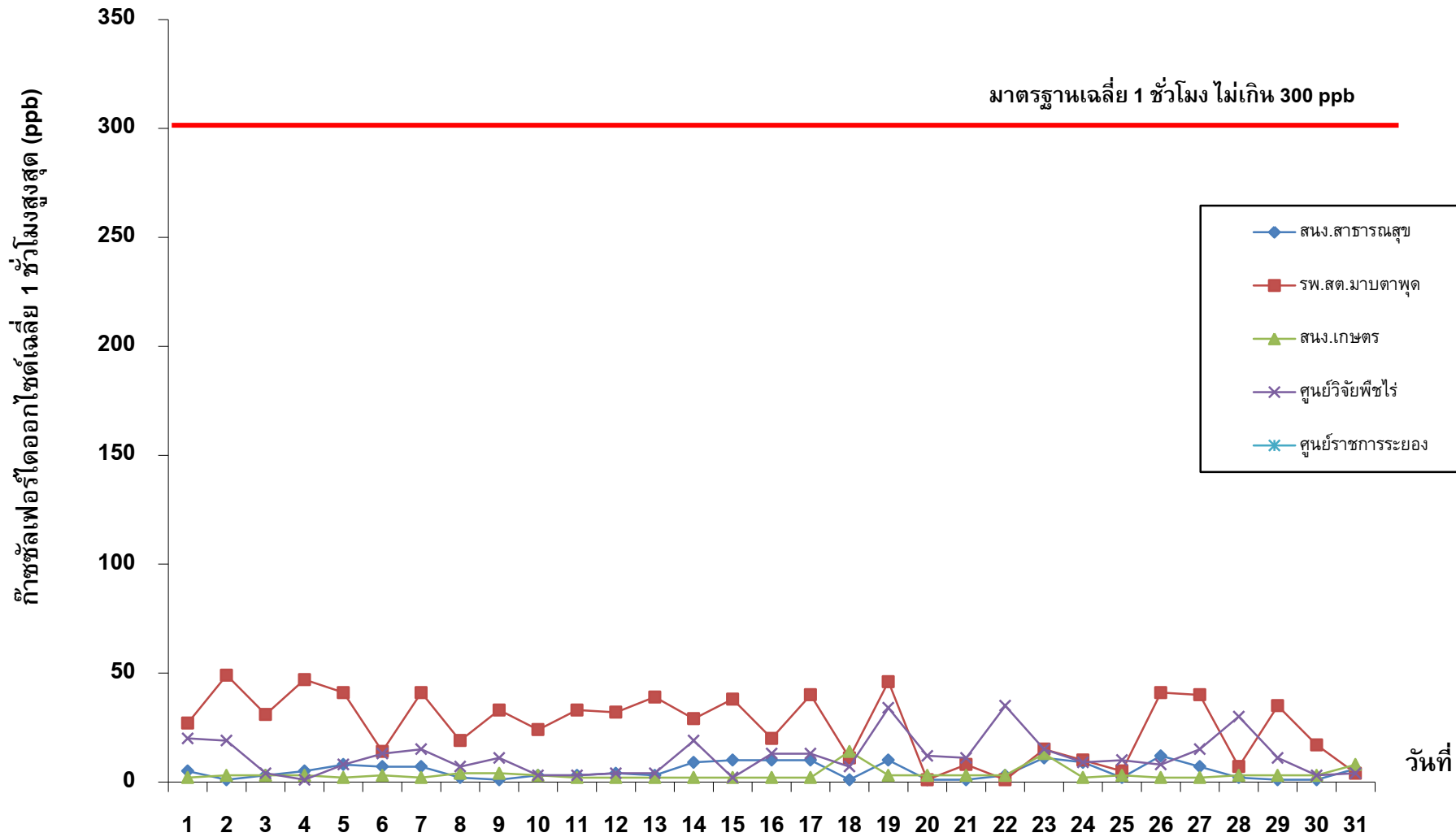
หมายเหตุ : เป็นข้อมูลที่ผ่านการตรวจสอบในระดับเบื้องต้น

ส่วนแผนงานและประมวลผล

N/A : เครื่องมือขัดข้อง

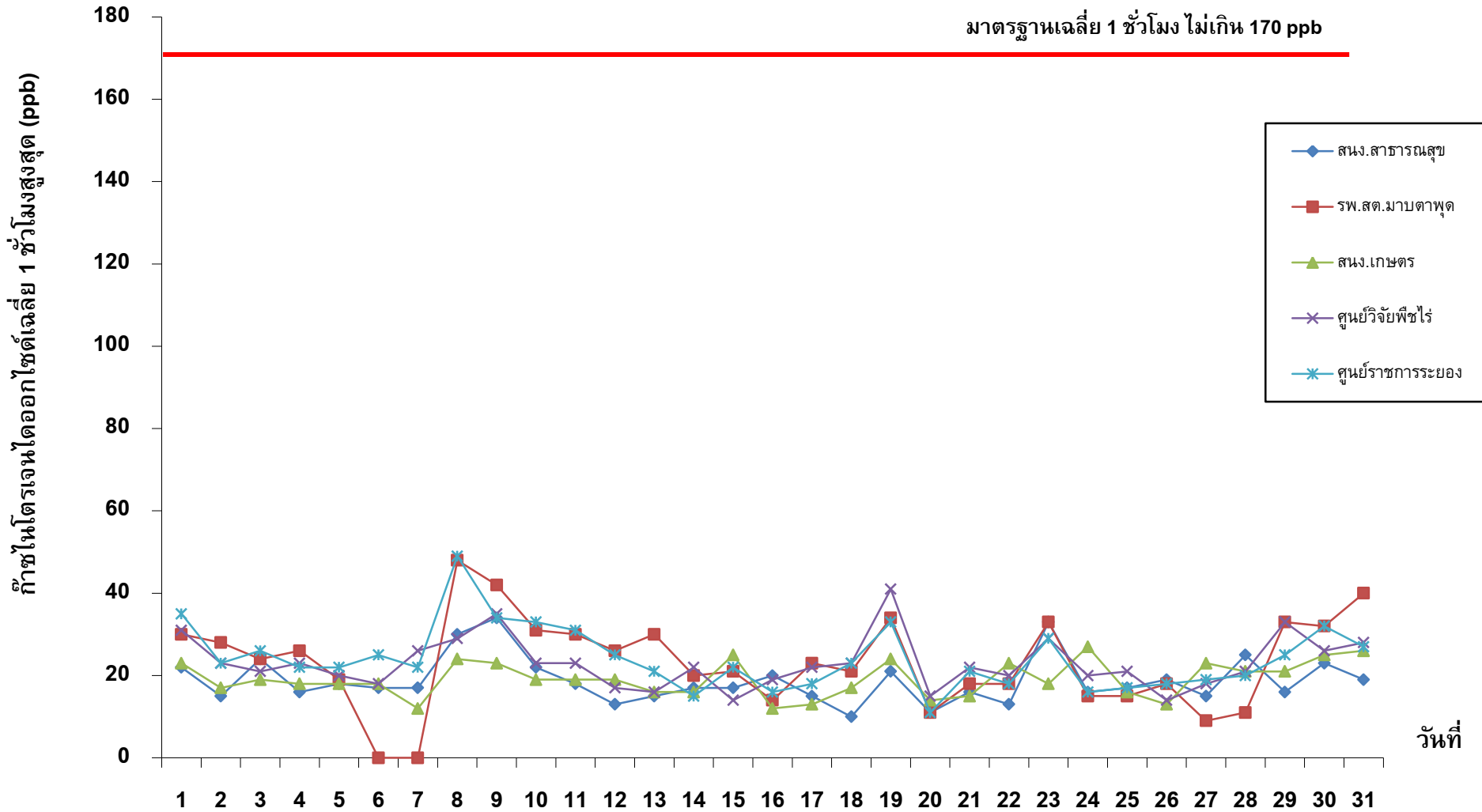
กองจัดการคุณภาพอากาศและเสียง

ก๊าซซัลเฟอร์ไดออกไซด์เฉลี่ย 1 ชั่วโมงสูงสุด เดือนมีนาคม 2565



หมายเหตุ : เป็นข้อมูลที่ได้จากการตรวจสอบในระดับเบื้องต้น

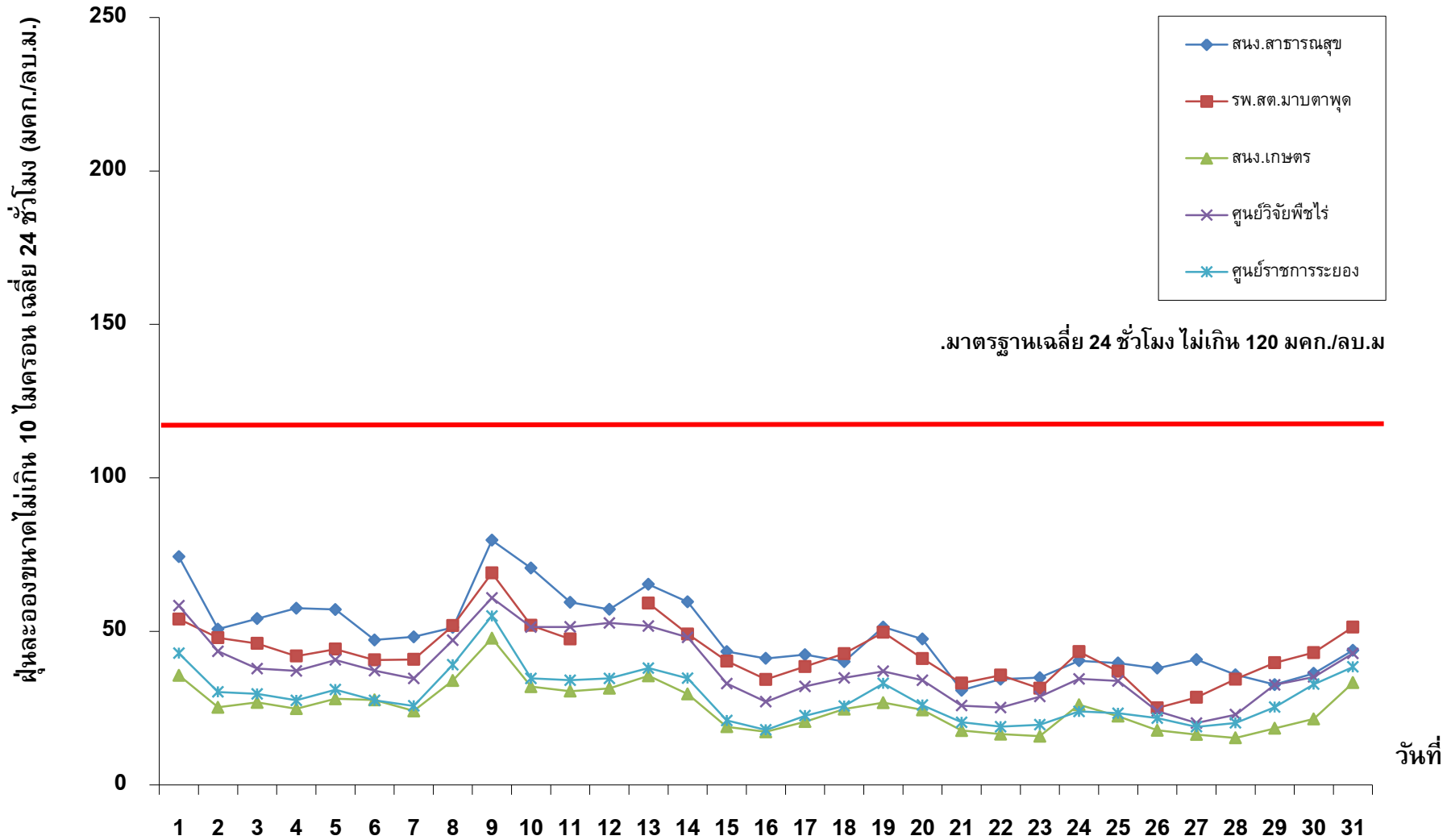
ก๊าซไนโตรเจนไดออกไซด์เฉลี่ย 1 ชั่วโมงสูงสุด เดือนมีนาคม 2565



หมายเหตุ : เป็นข้อมูลที่ได้จากการตรวจสอบในระดับเบื้องต้น

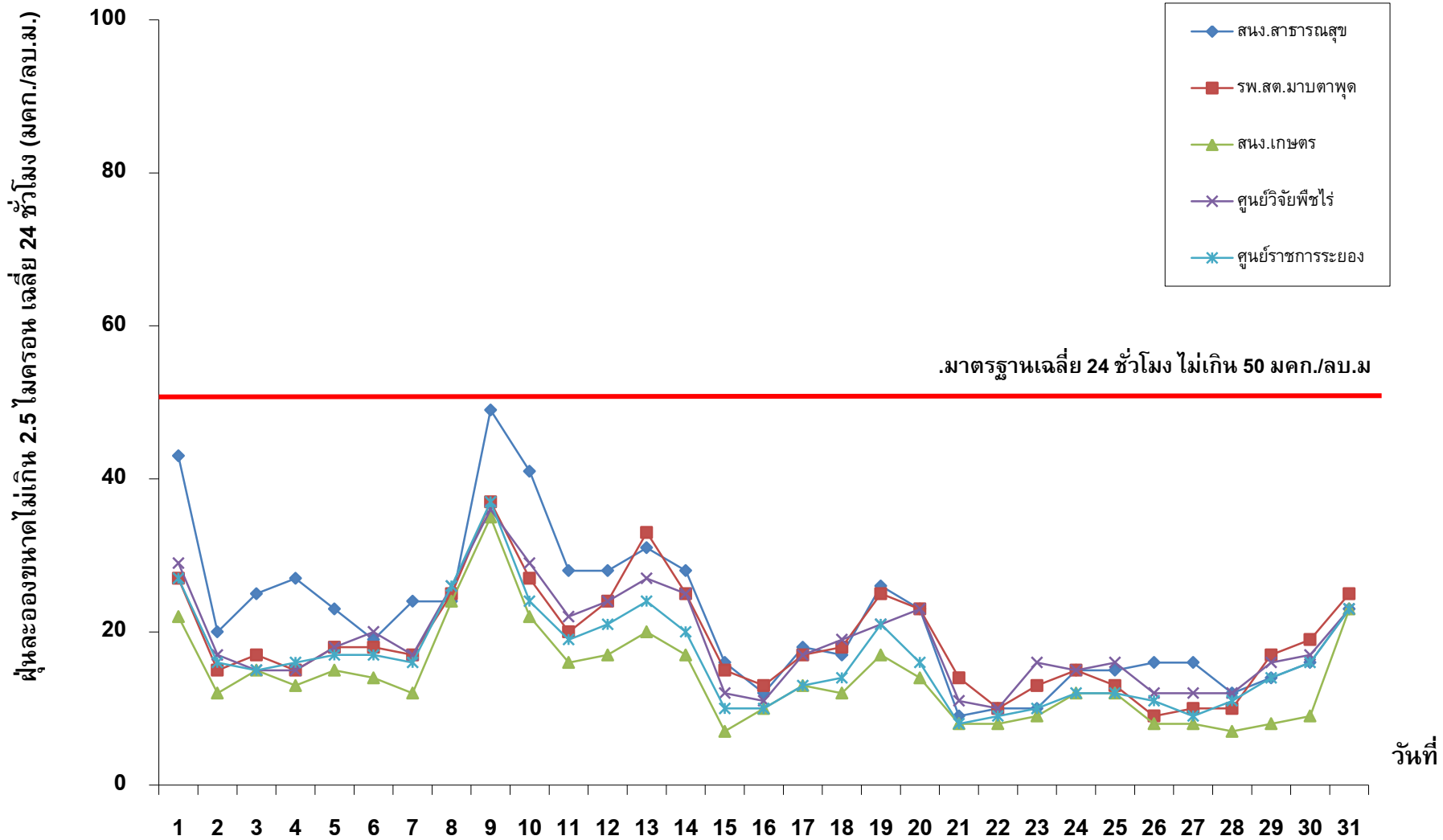
ส่วนแผนงานและประมวลผล
กองจัดการคุณภาพอากาศและเสียง
19 เมษายน 2565

ฝุ่นละอองขนาดเล็กไม่เกิน 10 ไมครอน เฉลี่ย 24 ชั่วโมง เดือนมีนาคม 2565



หมายเหตุ : เป็นข้อมูลที่ผ่านการตรวจสอบในระดับเบื้องต้น

ฝุ่นละอองขนาดเล็กไม่เกิน 2.5 ไมครอน เฉลี่ย 24 ชั่วโมง เดือนมีนาคม 2565



หมายเหตุ : เป็นข้อมูลที่ผ่านการตรวจสอบในระดับเบื้องต้น