

## การจัดการคุณภาพน้ำจากภาคเกษตรกรรมในพื้นที่ลุ่มน้ำท่าจีน

ส่วนน้ำเสียเกษตรกรรม กองจัดการคุณภาพน้ำ

การจัดการคุณภาพน้ำจากภาคเกษตรกรรมในพื้นที่ลุ่มน้ำท่าจีน ภายใต้แผนปฏิบัติการระดับคุณภาพน้ำลุ่มน้ำท่าจีน พ.ศ. 2562 - 2570 เพื่อป้องกัน ควบคุม และลดการระบายมลพิษ จากแหล่งกำเนิดมลพิษทางน้ำจากภาคเกษตรกรรม ประกอบด้วย 3 มาตรการ ดังนี้

### 1. ป้องกัน ควบคุม กำกับดูแล และบังคับใช้กฎหมาย โดยมีรายละเอียดประกอบด้วย

1.1 กำหนดเป้าหมายการลดอัตราการระบายมลพิษ (BOD Loading) ของแหล่งกำเนิดน้ำเสียประเภทชุมชน อุตสาหกรรม และเกษตรกรรม ของแม่น้ำท่าจีนในพื้นที่ 4 จังหวัด ได้แก่ จังหวัดชัยนาท จังหวัดสุพรรณบุรี จังหวัดนครปฐม และจังหวัดสมุทรสาคร โดยกำหนดให้แต่ละจังหวัดมีอัตราการระบายมลพิษตามสัดส่วนที่ทำให้คุณภาพน้ำเป็นไปตามเกณฑ์การใช้ประโยชน์ โดยจังหวัดชัยนาท และจังหวัดสุพรรณบุรี ลดการระบายมลพิษลงร้อยละ 25 ในส่วนของจังหวัดนครปฐมและจังหวัดสมุทรสาคร ลดการระบายมลพิษลงร้อยละ 50

1.2 กำกับ ตรวจสอบ และบังคับใช้กฎหมายกับแหล่งกำเนิด โดยในปี 2563 ได้มีการตรวจสอบแหล่งกำเนิดมลพิษประเภทการเลี้ยงสุกร จำนวน 58 แห่ง ซึ่งเป็นการดำเนินงานร่วมกันระหว่างกรมควบคุมมลพิษ และสำนักงานสิ่งแวดล้อมภาคที่ 5

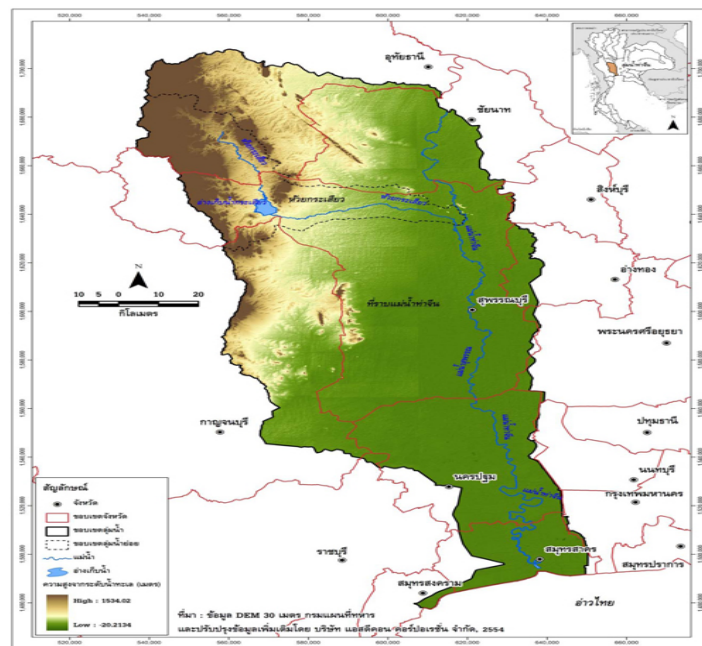
1.3 เข้มงวดการบังคับใช้กฎหมายกับกิจการที่เป็นอันตรายต่อสุขภาพ โดยการหารือหน่วยงานที่เกี่ยวข้องเพื่อให้องค์กรปกครองส่วนท้องถิ่นกำหนดหลักเกณฑ์และเงื่อนไขด้านการจัดการน้ำเสียประกอบการอนุญาตประกอบกิจการ

2. ลดการระบายน้ำเสียลงสู่แหล่งน้ำ โดยการลดอัตราการระบายมลพิษจากฟาร์มสุกร บ่อเพาะเลี้ยงสัตว์น้ำ และนาข้าว ซึ่งจากการประเมินมลพิษจากภาคเกษตรกรรมในพื้นที่แม่น้ำท่าจีน (ตลอดรัศมีระยะ 5 กิโลเมตรจากชายน้ำ) พบว่ามีการระบายของเสีย (BOD Loading) เฉลี่ย 5,863 กิโลกรัมบีโอดีต่อวัน ซึ่งมีแนวทางการดำเนินงานได้แก่ 1) นำน้ำทิ้งที่ผ่านการบำบัดกลับมาใช้ประโยชน์ตามความเหมาะสมของพื้นที่ 2) นำหลักเกณฑ์วิธีการที่ดีสำหรับการผลิต GMP (Good Manufacturing Practice) มาประยุกต์ใช้กับฟาร์มสุกรในพื้นที่ และ 3) นำการปฏิบัติทางการเกษตรที่ดีและเหมาะสม GAP มาประยุกต์ใช้กับฟาร์มสุกรในพื้นที่

### 3. สร้างการมีส่วนร่วมและจิตสำนึกให้กับทุกภาคส่วน โดยมีรายละเอียดประกอบด้วย

3.1 ประชาสัมพันธ์/เผยแพร่/เสริมสร้างองค์ความรู้ด้านการจัดการคุณภาพน้ำ โดยการประชาสัมพันธ์การเผยแพร่องค์ความรู้ด้านการจัดการคุณภาพน้ำผ่านช่องทางประชาสัมพันธ์ในรูปแบบต่างๆ เพื่อเสริมสร้างและเผยแพร่ความรู้ความเข้าใจให้ทุกภาคส่วนให้เกิดกระแสร่วมมือในการป้องกันและแก้ไขปัญหาน้ำเสียอย่างมีประสิทธิภาพและเกิดความยั่งยืน

3.2 เสริมสร้างและสนับสนุนองค์ความรู้ โดยการให้คำแนะนำในการแก้ไขปัญหาการปล่อยน้ำเสีย รวมถึงลดการปล่อยน้ำเสีย ลดความสกปรก ให้กับเจ้าของแหล่งกำเนิดมลพิษในพื้นที่ลุ่มน้ำท่าจีน



รูปที่ 1 แผนที่ลุ่มน้ำท่าจีน<sup>1</sup>

## เอกสารอ้างอิง

1. .... <http://mekhala.dwr.go.th/knowledge-basin-thachin.php> ศูนย์ป้องกันวิกฤตน้ำ  
กรมทรัพยากรน้ำ [ออนไลน์] (เข้าถึงเมื่อวันที่ 1 ตุลาคม 2563)

