

รายงานสถานการณ์มลพิษทางอากาศบริเวณพื้นที่ อำเภอเมือง จังหวัดระยอง
ประจำเดือน มิถุนายน ๒๕๖๕

ผลการตรวจวัดมลพิษทางอากาศบริเวณพื้นที่อำเภอเมือง จังหวัดระยอง ในเดือนมิถุนายน ๒๕๖๕ พบปริมาณฝุ่นละอองขนาดไม่เกิน ๑๐ ไมครอน เฉลี่ย ๒๔ ชั่วโมง มีค่าระหว่าง ๑๘ - ๕๑ มคก./ลบ.ม. (ค่ามาตรฐานไม่เกิน ๑๒๐ มคก./ลบ.ม.) ค่าสูงสุดตรวจวัดได้ ในวันที่ ๑ มิถุนายน ๒๕๖๕ ที่สถานีโรงพยาบาลส่งเสริมสุขภาพตำบล มาบตาพุด จังหวัดระยอง พบปริมาณฝุ่นละอองขนาดไม่เกิน ๒.๕ ไมครอน เฉลี่ย ๒๔ ชั่วโมง มีค่าระหว่าง ๔ - ๒๒ มคก./ลบ.ม. (ค่ามาตรฐานไม่เกิน ๕๐ มคก./ลบ.ม.) ค่าสูงสุดตรวจวัดได้ ในวันที่ ๑ มิถุนายน ๒๕๖๕ สถานีโรงพยาบาลส่งเสริมสุขภาพตำบลมาบตาพุด จังหวัดระยอง พบปริมาณก๊าซซัลเฟอร์ไดออกไซด์เฉลี่ย ๑ ชั่วโมง มีค่าระหว่าง ๐ - ๔๔ ppb (ค่ามาตรฐานไม่เกิน ๓๐๐ ppb) ค่าสูงสุดตรวจวัดได้ ในวันที่ ๕ มิถุนายน ๒๕๖๕ ที่สถานีโรงพยาบาลส่งเสริมสุขภาพตำบลมาบตาพุด จังหวัดระยอง และพบปริมาณไนโตรเจนไดออกไซด์เฉลี่ย ๑ ชั่วโมง มีค่าระหว่าง ๘ - ๓๙ ppb (ค่ามาตรฐาน ไม่เกิน ๑๗๐ ppb) ค่าสูงสุดตรวจวัดได้ ในวันที่ ๒๐ มิถุนายน ๒๕๖๕ ที่สถานีศูนย์วิจัยพืชไร่ จังหวัดระยอง

หมายเหตุ : เป็นข้อมูลที่ผ่านการตรวจสอบในระดับเบื้องต้น

ส่วนแผนงานและประมวลผล
กองจัดการคุณภาพอากาศและเสียง
๘ กรกฎาคม ๒๕๖๕

ปริมาณก๊าซซัลเฟอร์ไดออกไซด์ (SO₂) เฉลี่ย 1 ชั่วโมงสูงสุด (ppb)

สถานี	มิถุนายน 2565																														มาตรฐาน
	1	2	3	4	5	6	7	8	9	10	11	12	13	14	15	16	17	18	19	20	21	22	23	24	25	26	27	28	29	30	
สนง.สาธารณสุข	1	6	2	6	1	2	3	1	3	6	2	1	2	2	1	5	2	5	4	4	4	9	1	2	3	4	1	1	2	0	300
รพ.สต.มบตาพุด	14	20	5	6	44	17	40	42	28	21	20	39	13	5	17	15	6	6	15	10	6	4	4	10	17	14	17	16	25	41	
สนง.เกษตร	N/A	N/A	N/A	N/A	N/A	N/A	N/A	N/A	N/A	N/A	N/A	N/A	N/A	N/A	N/A	N/A	N/A	N/A	N/A	N/A	N/A	N/A	N/A	N/A	N/A	N/A	N/A	N/A	N/A	N/A	
ศูนย์วิจัยพืชไร่	6	5	3	4	4	5	2	4	2	2	2	21	2	3	6	8	3	3	3	19	5	2	2	7	9	5	4	4	7	3	
ศูนย์ราชการระยอง	N/A	N/A	N/A	N/A	N/A	N/A	N/A	N/A	N/A	N/A	N/A	N/A	N/A	N/A	N/A	N/A	N/A	N/A	N/A	N/A	N/A	N/A	N/A	N/A	N/A	N/A	N/A	N/A	N/A	N/A	

ปริมาณก๊าซไนโตรเจนไดออกไซด์ (NO₂) เฉลี่ย 1 ชั่วโมงสูงสุด (ppb)

สถานี	มิถุนายน 2565																														มาตรฐาน
	1	2	3	4	5	6	7	8	9	10	11	12	13	14	15	16	17	18	19	20	21	22	23	24	25	26	27	28	29	30	
สนง.สาธารณสุข	28	13	11	15	10	16	12	13	18	19	15	10	17	18	15	12	19	21	14	17	11	13	13	19	10	9	18	14	17	11	170
รพ.สต.มบตาพุด	N/A	N/A	N/A	N/A	N/A	N/A	N/A	N/A	N/A	N/A	N/A	N/A	N/A	N/A	N/A	N/A	N/A	N/A	N/A	N/A	N/A	N/A	N/A	N/A	N/A	N/A	N/A	N/A	N/A	N/A	
สนง.เกษตร	N/A	N/A	N/A	N/A	N/A	N/A	N/A	N/A	N/A	N/A	N/A	N/A	N/A	N/A	N/A	N/A	N/A	N/A	N/A	N/A	N/A	N/A	N/A	N/A	N/A	N/A	N/A	N/A	N/A	N/A	
ศูนย์วิจัยพืชไร่	18	14	8	10	13	16	16	16	16	12	12	20	20	13	19	22	18	27	17	39	17	17	21	21	19	14	18	14	15	13	
ศูนย์ราชการระยอง	15	16	8	13	14	21	18	21	15	12	18	12	20	11	16	21	18	23	17	24	19	14	18	24	18	12	17	17	18	13	

ปริมาณฝุ่นละอองขนาดไม่เกิน 10 ไมครอน (PM₁₀) เฉลี่ย 24 ชั่วโมง (มก./ลบ.ม.)

สถานี	มิถุนายน 2565																														มาตรฐาน	
	1	2	3	4	5	6	7	8	9	10	11	12	13	14	15	16	17	18	19	20	21	22	23	24	25	26	27	28	29	30		
สนง.สาธารณสุข	43	39	N/A	N/A	N/A	N/A	N/A	N/A	N/A	N/A	32	32	35	28	32	33	29	35	35	33	30	29	29	28	26	26	28	32	33	30	30	120
รพ.สต.มบตาพุด	51	44	30	29	32	35	28	30	31	38	36	43	42	43	31	31	37	37	32	43	41	42	41	30	36	34	36	33	33	31		
สนง.เกษตร	N/A	N/A	N/A	N/A	N/A	N/A	N/A	N/A	N/A	N/A	N/A	N/A	N/A	N/A	N/A	N/A	N/A	N/A	N/A	N/A	N/A	N/A	N/A	N/A	N/A	N/A	N/A	N/A	N/A	N/A		
ศูนย์วิจัยพืชไร่	39	34	20	19	21	25	24	29	23	25	28	33	32	36	22	18	28	23	25	33	22	26	23	20	20	24	28	32	25	29		
ศูนย์ราชการระยอง	33	31	20	20	19	22	20	20	23	22	26	30	23	26	21	19	21	22	21	24	24	22	21	18	19	18	19	21	21	19		

ปริมาณฝุ่นละอองขนาดไม่เกิน 2.5 ไมครอน (PM_{2.5}) เฉลี่ย 24 ชั่วโมง (มก./ลบ.ม.)

สถานี	มิถุนายน 2565																														มาตรฐาน
	1	2	3	4	5	6	7	8	9	10	11	12	13	14	15	16	17	18	19	20	21	22	23	24	25	26	27	28	29	30	
สนง.สาธารณสุข	21	14	6	7	7	7	9	9	11	10	11	13	11	12	14	12	15	16	14	12	12	14	11	9	9	10	12	10	11	9	50
รพ.สต.มบตาพุด	22	17	12	11	13	12	10	13	11	12	16	19	15	18	12	13	13	14	13	19	14	14	18	12	13	11	14	13	11	12	
สนง.เกษตร	15	13	6	5	5	11	6	4	8	10	11	12	12	9	8	8	7	9	8	14	19	20	19	15	15	18	17	15	16	15	
ศูนย์วิจัยพืชไร่	19	13	8	8	9	8	9	11	11	11	12	14	13	16	11	10	13	12	13	16	10	13	12	10	11	12	12	12	10	9	
ศูนย์ราชการระยอง	18	16	9	9	10	11	10	10	9	13	13	16	12	13	13	13	12	13	11	12	11	12	11	9	10	9	8	9	11	10	

หมายเหตุ : เป็นข้อมูลที่ผ่านการตรวจสอบในระดับเบื้องต้น

ส่วนแผนงานและประมวลผล

N/A : เครื่องมือขัดข้อง

กองจัดการคุณภาพอากาศและเสียง

ปริมาณก๊าซซัลเฟอร์ไดออกไซด์ (SO₂) เฉลี่ย 1 ชั่วโมงสูงสุด (ppb)

สถานี	มิถุนายน 2565																														มาตรฐาน
	1	2	3	4	5	6	7	8	9	10	11	12	13	14	15	16	17	18	19	20	21	22	23	24	25	26	27	28	29	30	
สนง.สาธารณสุข	1	6	2	6	1	2	3	1	3	6	2	1	2	2	1	5	2	5	4	4	4	9	1	2	3	4	1	1	2	0	300
รพ.สต.มาบตาพุด	14	20	5	6	44	17	40	42	28	21	20	39	13	5	17	15	6	6	15	10	6	4	4	10	17	14	17	16	25	41	
สนง.เกษตร																															
ศูนย์วิจัยพืชไร่	6	5	3	4	4	5	2	4	2	2	2	21	2	3	6	8	3	3	3	19	5	2	2	7	9	5	4	4	7	3	
ศูนย์ราชการระยอง																															

ปริมาณก๊าซไนโตรเจนไดออกไซด์ (NO₂) เฉลี่ย 1 ชั่วโมงสูงสุด (ppb)

สถานี	มิถุนายน 2565																														มาตรฐาน	
	1	2	3	4	5	6	7	8	9	10	11	12	13	14	15	16	17	18	19	20	21	22	23	24	25	26	27	28	29	30		
สนง.สาธารณสุข	28	13	11	15	10	16	12	13	18	19	15	10	17	18	15	12	19	21	14	17	11	13	13	19	10	9	18	14	17	11	170	
รพ.สต.มาบตาพุด																																
สนง.เกษตร																																
ศูนย์วิจัยพืชไร่	18	14	8	10	13	16	16	16	16	12	12	20	20	13	19	22	18	27	17	39	17	17	21	21	19	14	18	14	15	13		
ศูนย์ราชการระยอง	15	16	8	13	14	21	18	21	15	12	18	12	20	11	16	21	18	23	17	24	19	14	18	24	18	12	17	17	18	13		

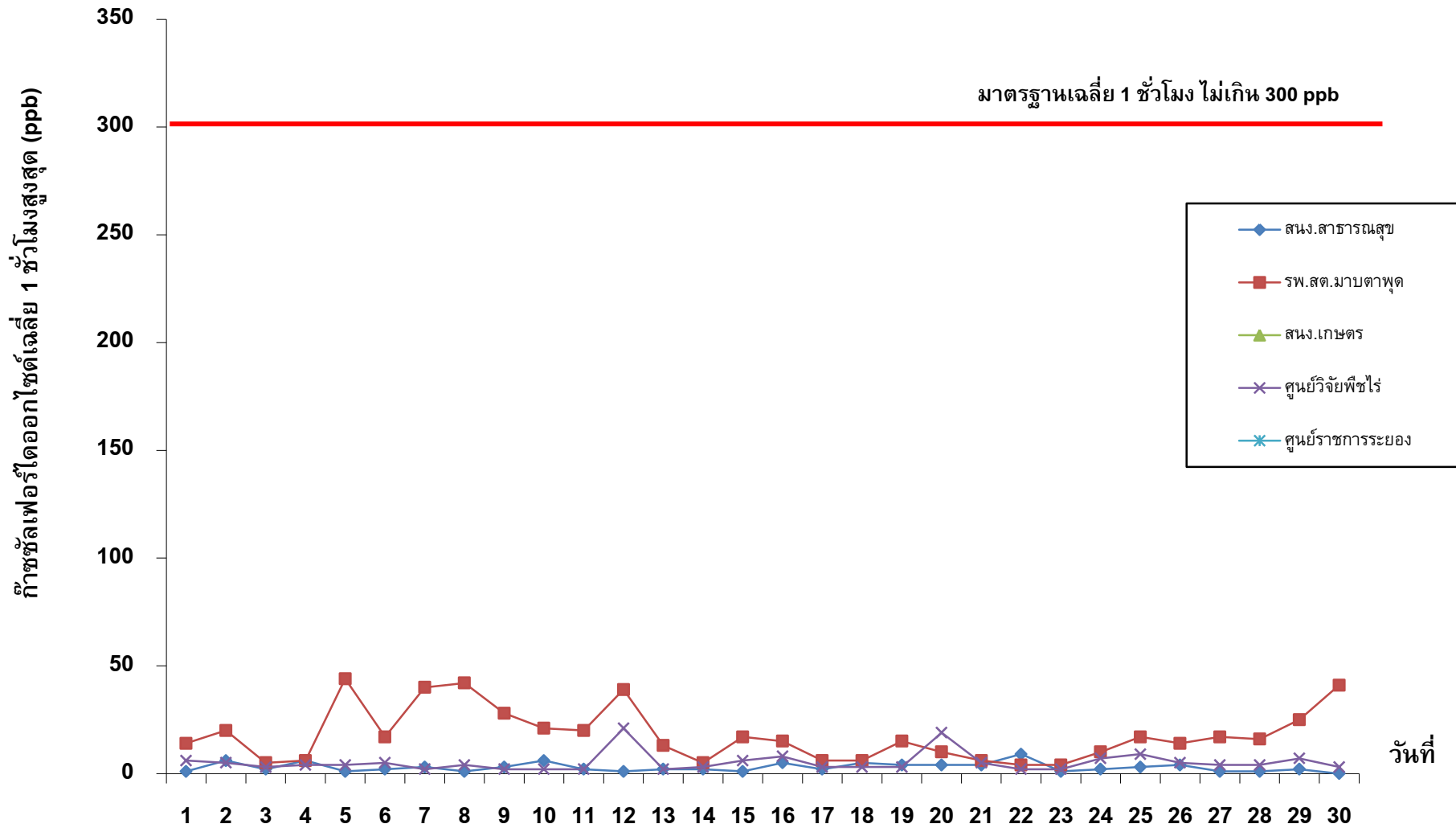
ปริมาณฝุ่นละอองขนาดไม่เกิน 10 ไมครอน (PM₁₀) เฉลี่ย 24 ชั่วโมง (มกก./ลบ.ม.)

สถานี	มิถุนายน 2565																														มาตรฐาน	
	1	2	3	4	5	6	7	8	9	10	11	12	13	14	15	16	17	18	19	20	21	22	23	24	25	26	27	28	29	30		
สนง.สาธารณสุข	43	39								32	32	35	28	32	33	29	35	35	33	30	29	29	28	26	26	28	32	33	30	30	120	
รพ.สต.มาบตาพุด	51	44	30	29	32	35	28	30	31	38	36	43	42	43	31	31	37	37	32	43	41	42	41	30	36	34	36	33	33	31		
สนง.เกษตร																																
ศูนย์วิจัยพืชไร่	39	34	20	19	21	25	24	29	23	25	28	33	32	36	22	18	28	23	25	33	22	26	23	20	20	24	28	32	25	29		
ศูนย์ราชการระยอง	33	31	20	20	19	22	20	20	23	22	26	30	23	26	21	19	21	22	21	24	24	22	21	18	19	18	19	21	21	19		

ปริมาณฝุ่นละอองขนาดไม่เกิน 2.5 ไมครอน (PM_{2.5}) เฉลี่ย 24 ชั่วโมง (มกก./ลบ.ม.)

สถานี	มิถุนายน 2565																														มาตรฐาน
	1	2	3	4	5	6	7	8	9	10	11	12	13	14	15	16	17	18	19	20	21	22	23	24	25	26	27	28	29	30	
สนง.สาธารณสุข	21	14	6	7	7	7	9	9	11	10	11	13	11	12	14	12	15	16	14	12	12	14	11	9	9	10	12	10	11	9	50
รพ.สต.มาบตาพุด	22	17	12	11	13	12	10	13	11	12	16	19	15	18	12	13	13	14	13	19	14	14	18	12	13	11	14	13	11	12	
สนง.เกษตร	15	13	6	5	5	11	6	4	8	10	11	12	12	9	8	8	7	9	8	14	19	20	19	15	15	18	17	15	16	15	
ศูนย์วิจัยพืชไร่	19	13	8	8	9	8	9	11	11	11	12	14	13	16	11	10	13	12	13	16	10	13	12	10	11	12	12	12	10	9	
ศูนย์ราชการระยอง	18	16	9	9	10	11	10	10	9	13	13	16	12	13	13	13	12	13	11	12	11	12	11	9	10	9	8	9	11	10	

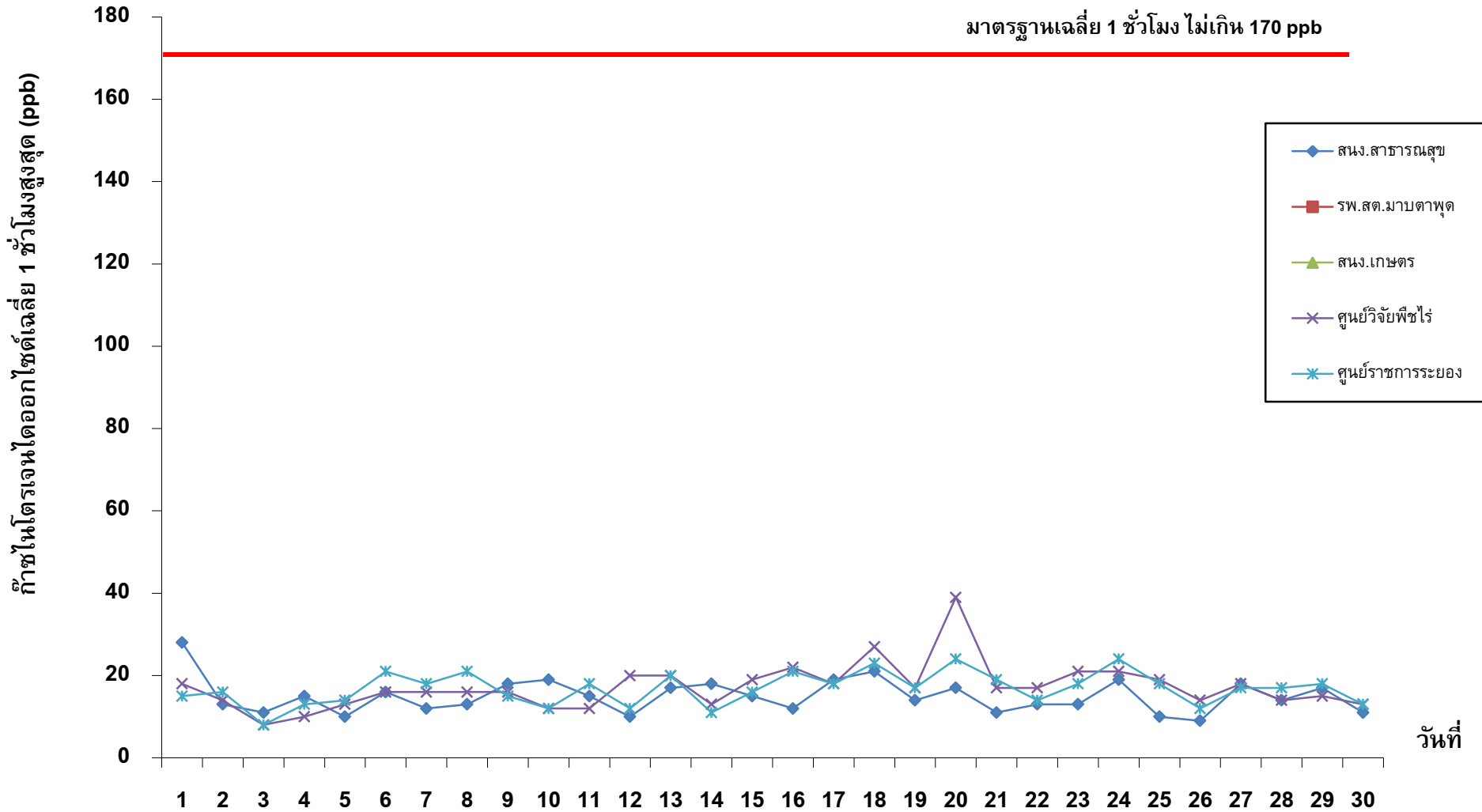
ก๊าซซัลเฟอร์ไดออกไซด์เฉลี่ย 1 ชั่วโมงสูงสุด เดือนมิถุนายน 2565



หมายเหตุ : เป็นข้อมูลที่ได้จากการตรวจสอบในระดับเบื้องต้น

ส่วนแผนงานและประมวลผล
กองจัดการคุณภาพอากาศและเสียง
8 กรกฎาคม 2565

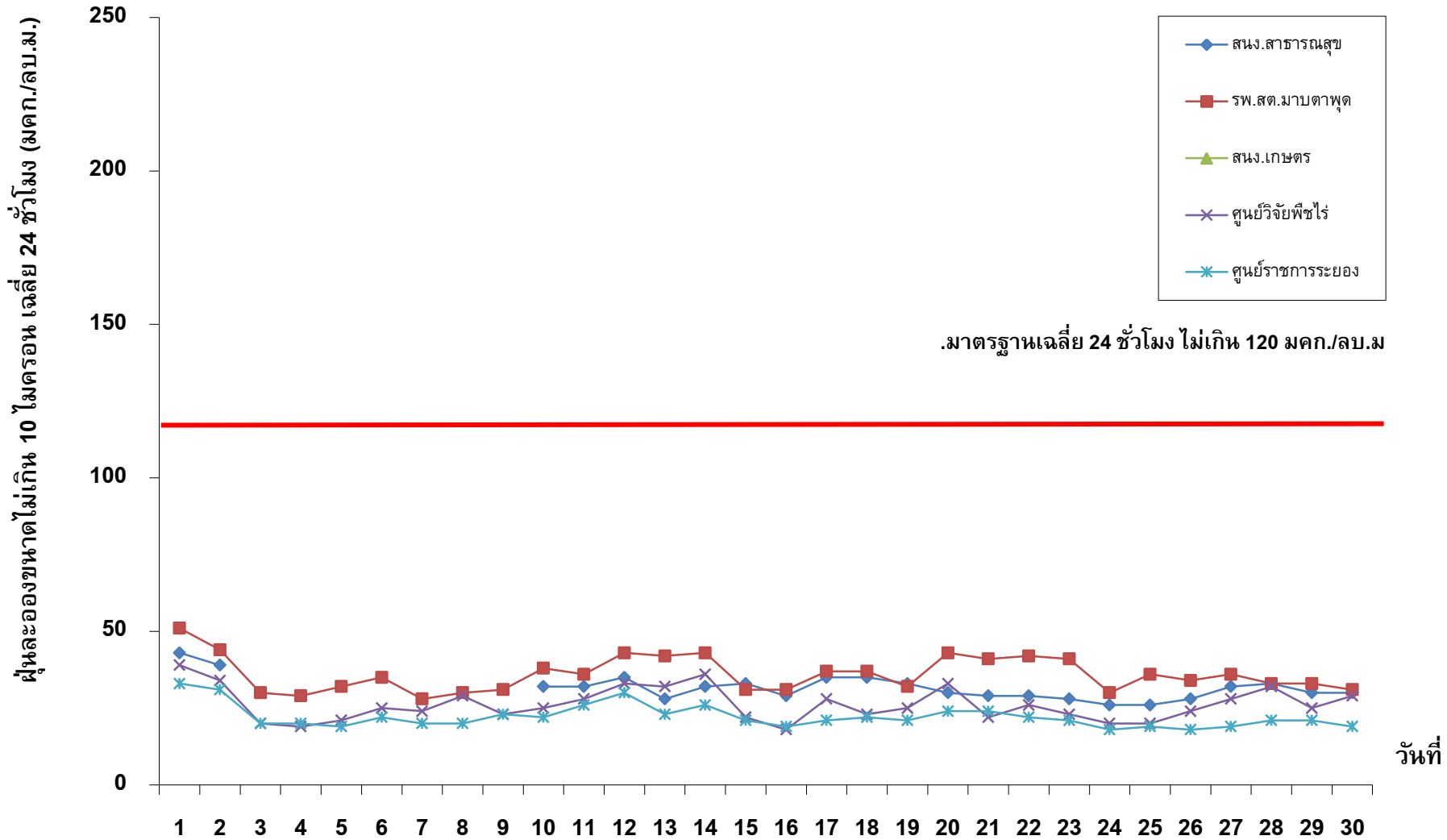
ก๊าซไนโตรเจนไดออกไซด์เฉลี่ย 1 ชั่วโมงสูงสุด เดือนมิถุนายน 2565



หมายเหตุ : เป็นข้อมูลที่ได้จากการตรวจสอบในระดับเบื้องต้น

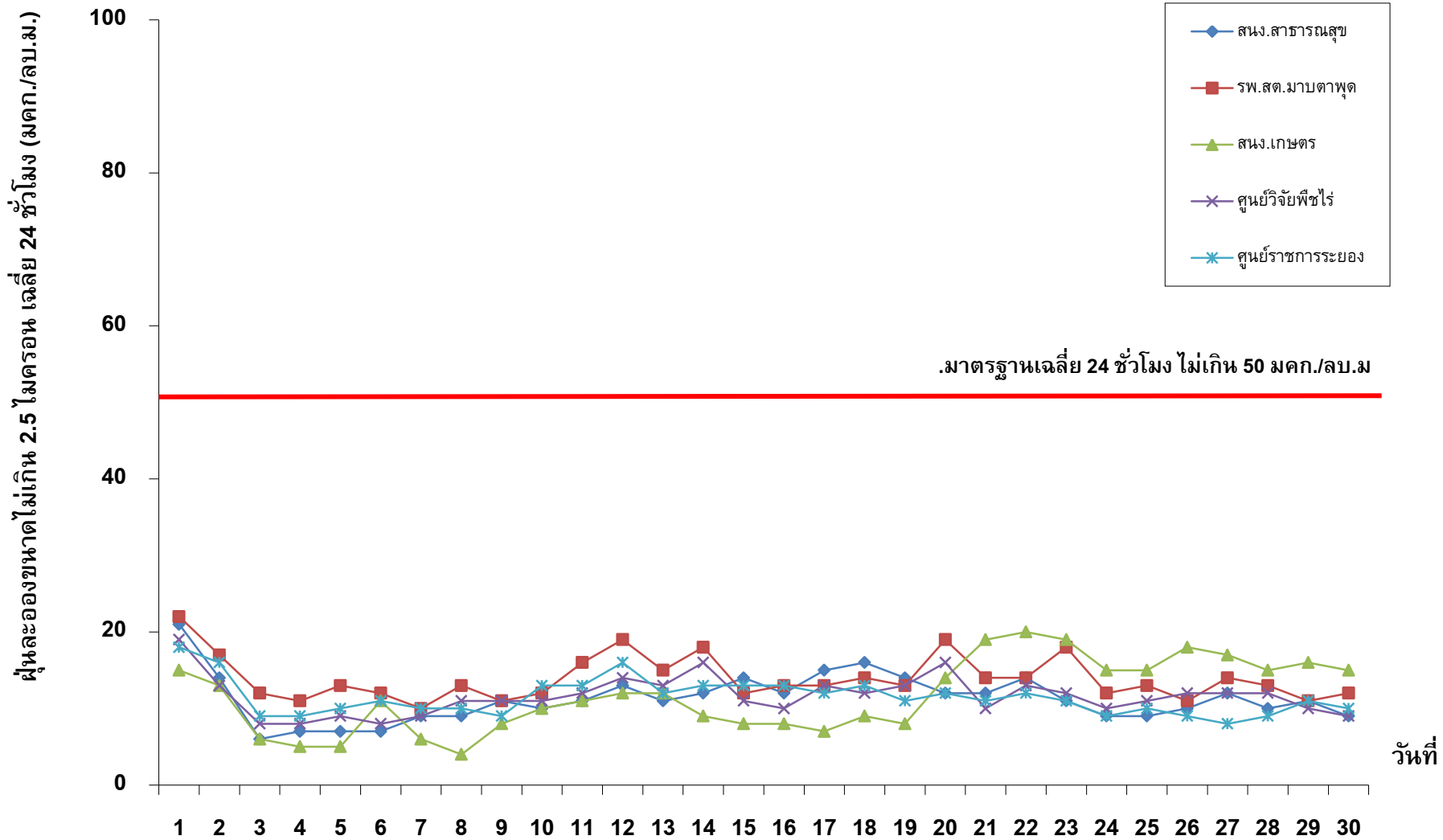
ส่วนแผนงานและประมวลผล
กองจัดการคุณภาพอากาศและเสียง
8 กรกฎาคม 2565

ฝุ่นละอองขนาดเล็กไม่เกิน 10 ไมครอน เฉลี่ย 24 ชั่วโมง เดือนมิถุนายน 2565



หมายเหตุ : เป็นข้อมูลที่ผ่านการตรวจสอบในระดับเบื้องต้น

ฝุ่นละอองขนาดไม่เกิน 2.5 ไมครอน เฉลี่ย 24 ชั่วโมง เดือนมิถุนายน 2565



หมายเหตุ : เป็นข้อมูลที่ผ่านการตรวจสอบในระดับเบื้องต้น