



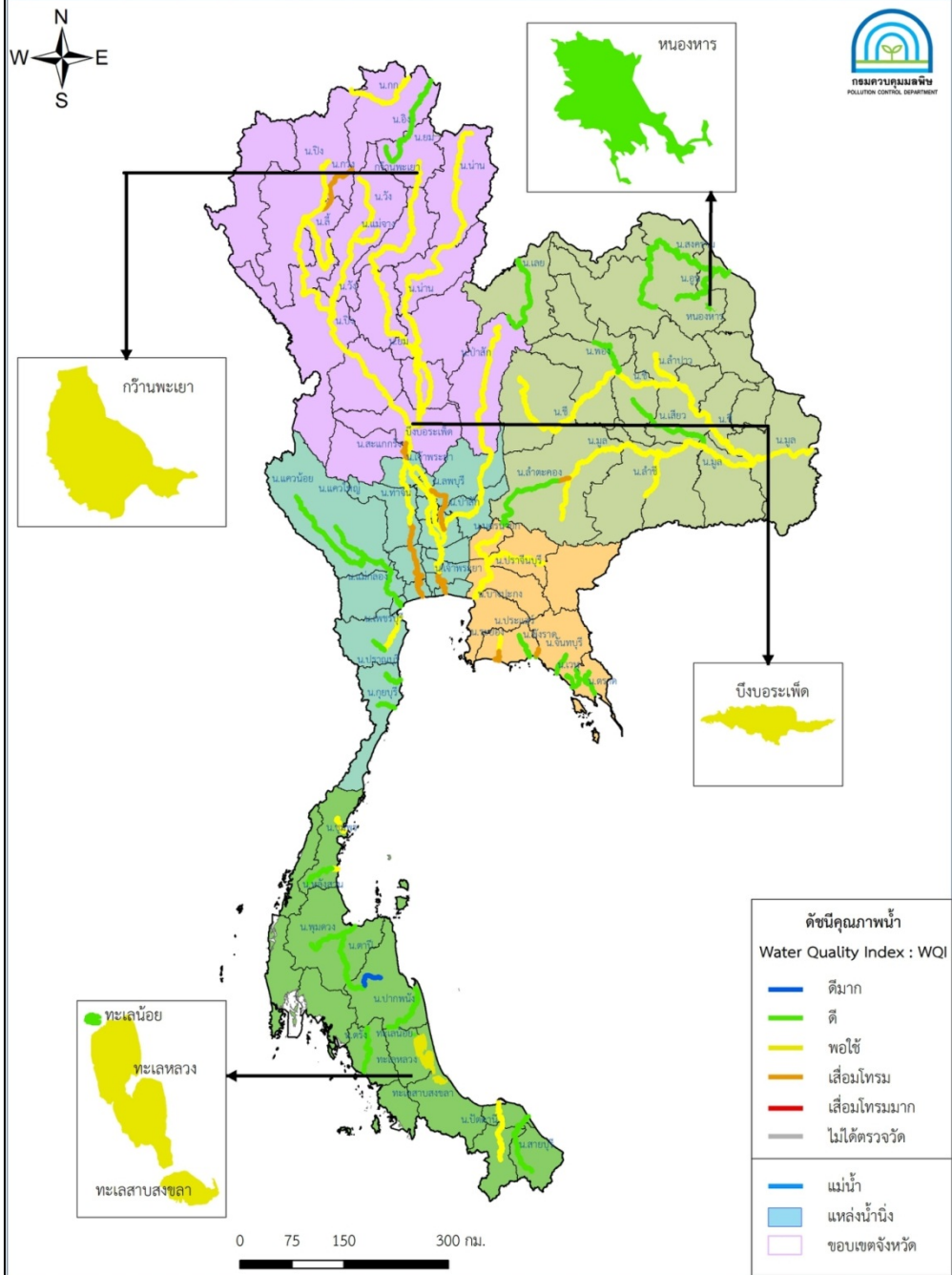
น้ำต้องสะอาด อากาศต้องบริสุทธิ์ หยุดปัญหามลพิษ เพื่อ
สิ่งแวดล้อมและคุณภาพชีวิตที่ดีของประชาชน

สถานการณ์ แนวโน้ม แหล่งน้ำ ของประเทศไทย

ปี 2564

แม่น้ำตาปี อ.พิปูน จ.นครศรีธรรมราช





ติดตามตรวจสอบคุณภาพน้ำจำนวน 65 แหล่งน้ำ

คุณภาพน้ำอยู่ในเกณฑ์ดีมาก 1 แหล่งน้ำ (ร้อยละ 2)

ดาปีตอนบน

คุณภาพน้ำอยู่ในเกณฑ์ดี 26 แหล่งน้ำ (ร้อยละ 40)

- | | | |
|---------------|---------------|--------------|
| อิง | สงคราม | |
| เพชรบุรีตอนบน | อุน | ตรัง |
| กุยบุรี | เสียว | ปากพนัง |
| ปราณบุรี | พอง | ดาปีตอนล่าง |
| แควน้อย | พังราดตอนล่าง | พุมดวง |
| แควใหญ่ | จันทบุรี | ทะเลน้อย |
| แม่กลอง | ประแสร์ | สายบุรี |
| หนองหาร | เวฬุ | หลังสวนตอนบน |
| ลำตะคองตอนบน | ตราด | |
| เลย | | |

คุณภาพน้ำอยู่ในเกณฑ์พอใช้ 29 แหล่งน้ำ (ร้อยละ 44)

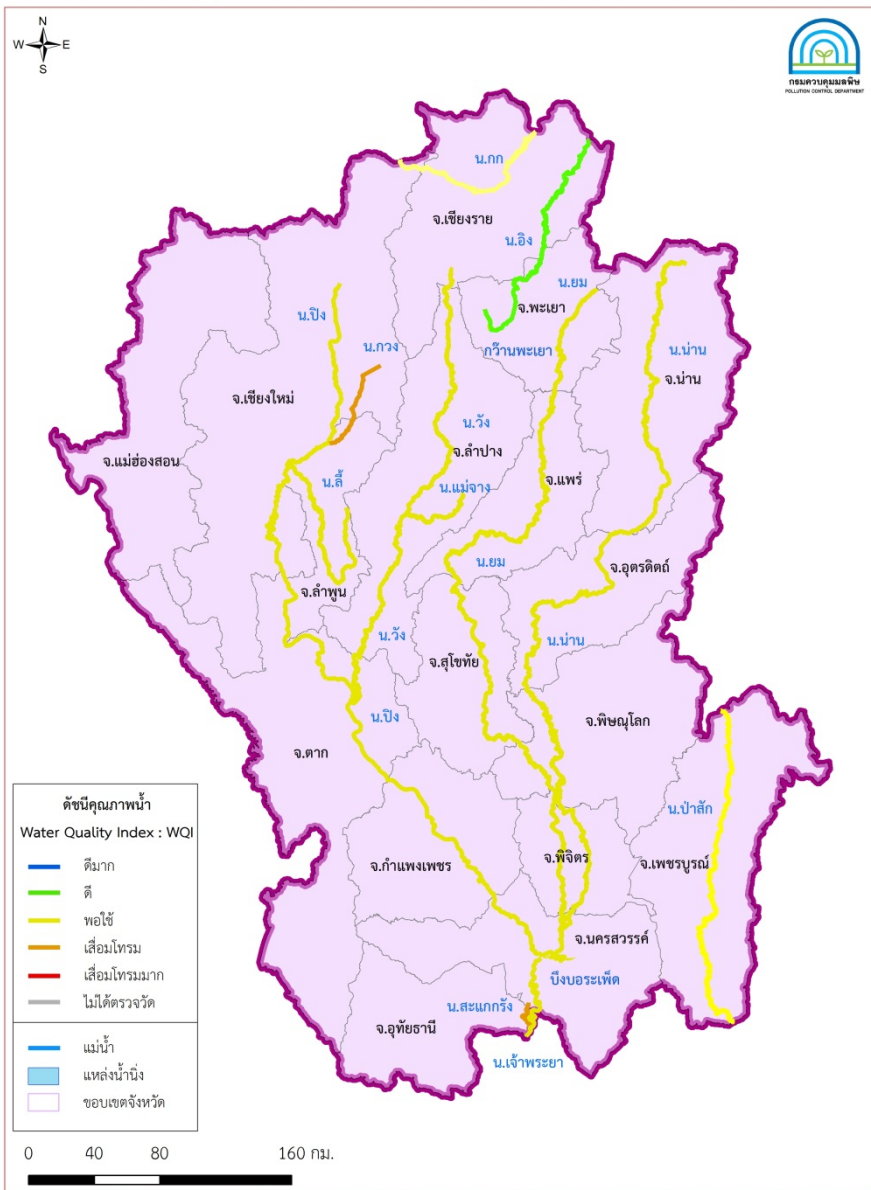
- | | | |
|----------------|------------------|----------------|
| วัง | เพชรบุรีตอนล่าง | ปราจีนบุรี |
| น่าน | น้อย | บางปะกง |
| ลี้ | ท่าจีนตอนบน | นครนายก |
| แม่จาง | เจ้าพระยาตอนกลาง | ปัตตานีตอนบน |
| ยม | ป่าสัก | ทะเลหลวง |
| ปิง | ชี | ทะเลสาบสงขลา |
| กก | ลำชี | ชุมพร |
| กว๊านพะเยา | มูล | ปัตตานีตอนล่าง |
| บึงบอระเพ็ด | ลำปาว | หลังสวนตอนล่าง |
| เจ้าพระยาตอนบน | ระยองตอนบน | |

คุณภาพน้ำอยู่ในเกณฑ์เสื่อมโทรม 9 แหล่งน้ำ (ร้อยละ 14)

- | | | |
|---------------|------------------|----------------|
| กวัง | ลพบุรี | ลำตะคองตอนล่าง |
| ท่าจีนตอนกลาง | ท่าจีนตอนล่าง | พังราดตอนบน |
| สะแกกรัง | เจ้าพระยาตอนล่าง | ระยองตอนล่าง |

ภาคเหนือ จำนวน 11 แหล่งน้ำ

แผนที่คุณภาพน้ำในแหล่งน้ำผิวดิน ภาคเหนือ ประจำปีพ.ศ.2564



แหล่งน้ำ	แนวโน้ม 3 ปี	พื้นที่ที่ควรจัดการน้ำเสีย
คุณภาพน้ำอยู่ในเกณฑ์ดี 1 แหล่งน้ำ (ร้อยละ 9)		
อิง	↑	-
คุณภาพน้ำอยู่ในเกณฑ์พอใช้ 9 แหล่งน้ำ (ร้อยละ 82)		
วัง	↑	อ.เมือง จ.ลำปาง
น่าน	—	อ.เมือง จ.พิจิตร
ฮัง	↓	-
แม่จาง	—	-
ยม	—	อ.โพทะเล จ.พิจิตร อ.บางระกำ จ.พิษณุโลก
ปิง	—	อ.เมือง อ.จอมทอง จ.เชียงใหม่ อ.บ้านตาก จ.ตาก
กก	↓	อ.เมือง จ.เชียงราย
กว๊านพะเยา	—	อ.เมือง จ.พะเยา
บึงบอระเพ็ด	—	อ.เมือง จ.นครสวรรค์
คุณภาพน้ำอยู่ในเกณฑ์เสื่อมโทรม 1 แหล่งน้ำ (ร้อยละ 9)		
กว	↓	อ.เมือง จ.ลำพูน อ.สันทราย จ.เชียงใหม่

ภาคกลาง จำนวน 17 แหล่งน้ำ



คุณภาพน้ำอยู่ในเกณฑ์เสื่อมโทรม 5 แหล่งน้ำ (ร้อยละ 30)

ท่าจีน ตอนกลาง	—	อ.บางเลน จ.นครปฐม อ.เมือง จ.สุพรรณบุรี
สะแกกรัง	—	อ.เมือง จ.อุทัยธานี
ลพบุรี	—	อ.พระนครศรีอยุธยา อ.บ้านแพรก จ.พระนครศรีอยุธยา อ.ท่าม่วง อ.เมือง จ.ลพบุรี อ.เมือง จ.สิงห์บุรี
ท่าจีน ตอนล่าง	—	อ.เมือง อ.กระทุ่มแบน จ.สมุทรสาคร อ.สามพราน อ.นครชัยศรี จ.นครปฐม
เจ้าพระยา ตอนล่าง	—	อ.บางกรวย จ.นนทบุรี กรุงเทพฯ อ.พระประแดง อ.เมือง จ.สมุทรปราการ

แหล่งน้ำ	แนวโน้ม 3 ปี	พื้นที่ที่ควร จัดการน้ำเสีย
----------	-----------------	--------------------------------

คุณภาพน้ำอยู่ในเกณฑ์ดี 6 แหล่งน้ำ (ร้อยละ 35)

เพชรบุรี ตอนบน	—	-
กุยบุรี	—	-
ปราณบุรี	—	-
แควน้อย	↓	-
แควใหญ่	—	-
แม่กลอง	—	อ.เมือง จ.สมุทรสงคราม

คุณภาพน้ำอยู่ในเกณฑ์พอใช้ 6 แหล่งน้ำ (ร้อยละ 35)

เจ้าพระยา ตอนบน	—	อ.เมือง จ.นครสวรรค์
เพชรบุรี ตอนล่าง	—	อ.เมือง จ.เพชรบุรี
น้อย	—	อ.บางไทร อ.ผักไห่ จ.พระนครศรีอยุธยา
ท่าจีน ตอนบน	—	อ.สามชุก จ.สุพรรณบุรี อ.หันคา จ.ชัยนาท
เจ้าพระยา ตอนกลาง	—	อ.ปากเกร็ด จ.นนทบุรี
ป่าสัก	—	อ.พระนครศรีอยุธยา จ.พระนครศรีอยุธยา อ.เมือง จ.สระบุรี อ.เมือง อ.หล่มสัก จ.เพชรบูรณ์

ภาคตะวันออกเฉียงเหนือ จำนวน 12 แหล่งน้ำ

แผนที่คุณภาพน้ำในแหล่งน้ำผิวดิน ภาคตะวันออกเฉียงเหนือ ประจำปีพ.ศ.2564



0 40 80 160 กม.

แหล่งน้ำ

แนวโน้ม
3 ปี

พื้นที่ที่ควร
จัดการน้ำเสีย

คุณภาพน้ำอยู่ในเกณฑ์ดี 7 แหล่งน้ำ (ร้อยละ 59)

หนองหาร	—	-
ลำตะคอง ตอนบน	↑	-
เลย	—	-
สงคราม	—	-
อุบล	—	-
เสียว	↑	-
พอง	↑	-

คุณภาพน้ำอยู่ในเกณฑ์พอใช้ 4 แหล่งน้ำ (ร้อยละ 33)

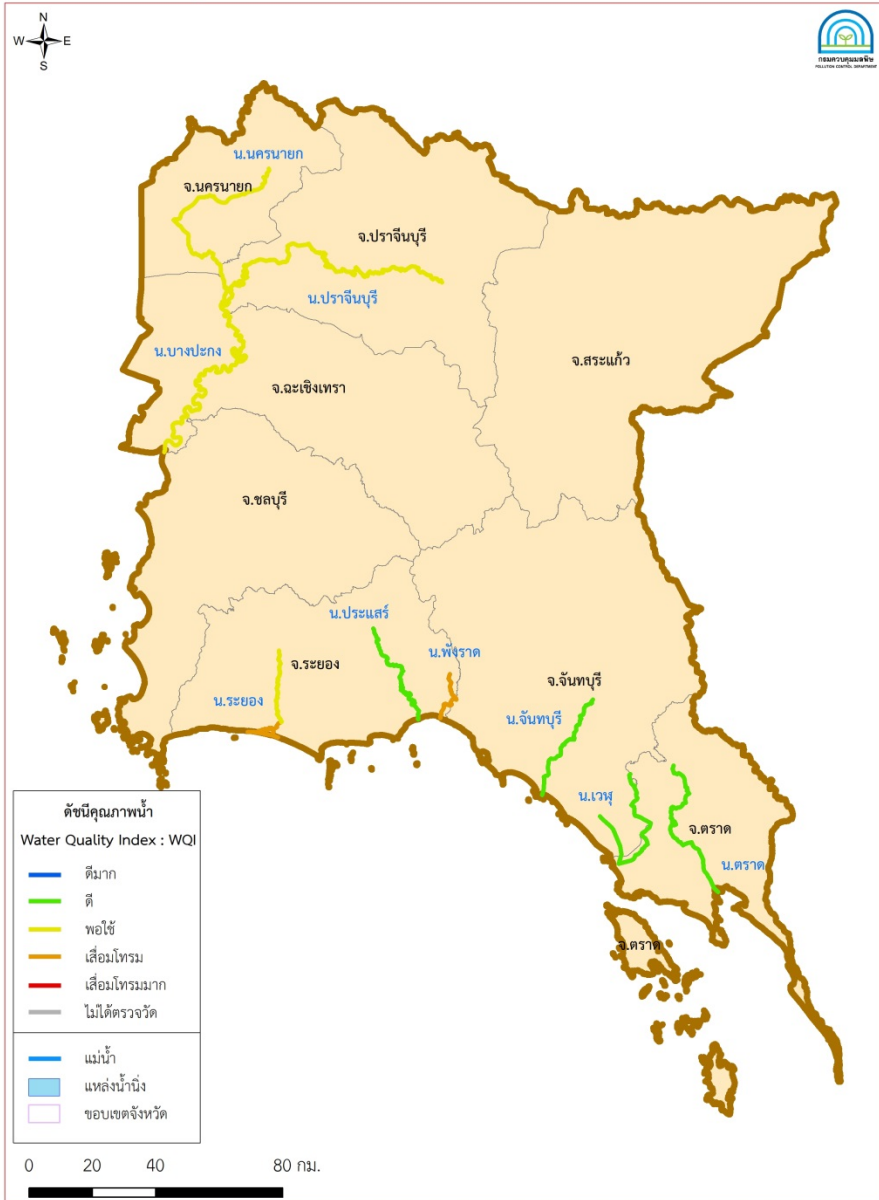
ชี	—	-
ลำชี	—	-
มูล	—	อ. โชคชัย จ. นครราชสีมา
ลำปาว	—	อ. กมลาไสย อ. เมือง จ. กาฬสินธุ์

คุณภาพน้ำอยู่ในเกณฑ์เลื่อมโทรม 1 แหล่งน้ำ (ร้อยละ 8)

ลำตะคอง ตอนล่าง	↑	อ. เมือง จ. นครราชสีมา
--------------------	---	------------------------

ภาคตะวันออก จำนวน 11 แหล่งน้ำ

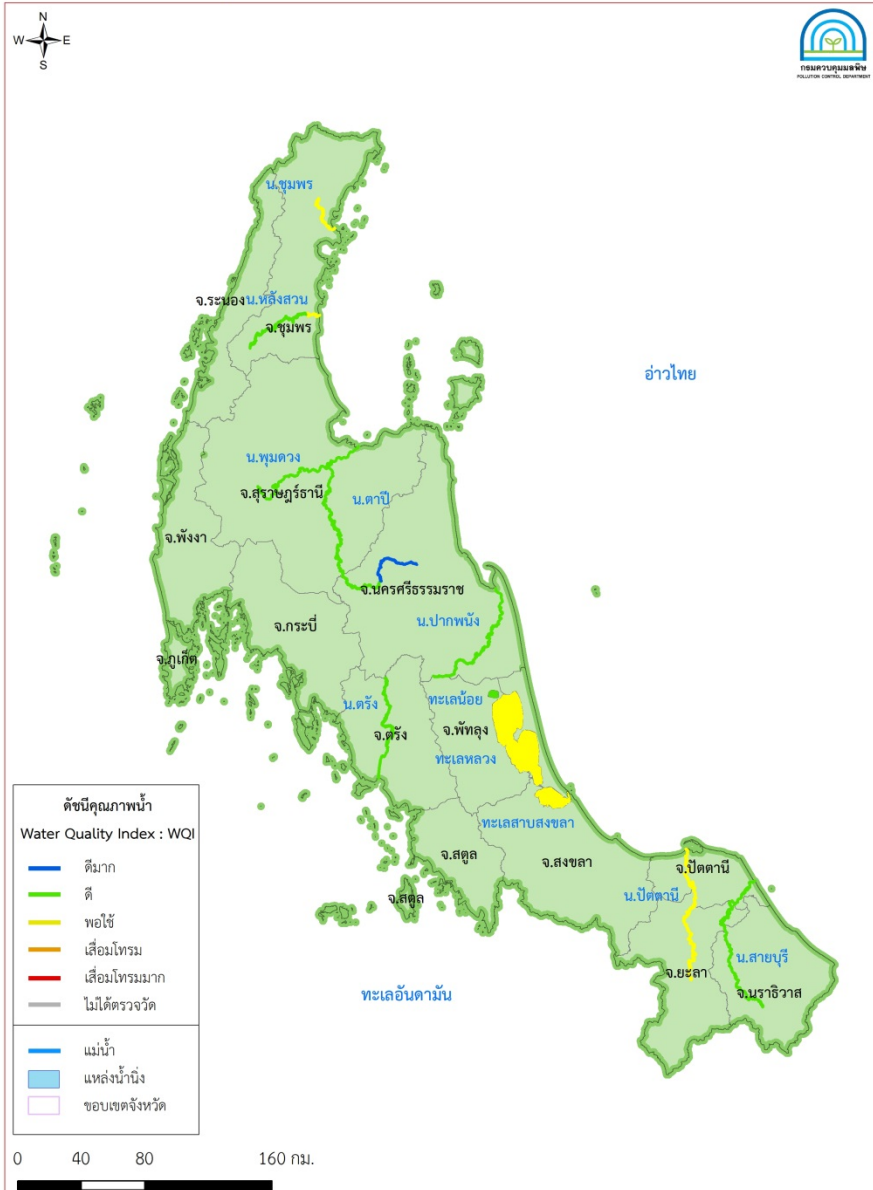
แผนที่คุณภาพน้ำในแหล่งน้ำผิวดิน ภาคตะวันออก ประจำปีพ.ศ.2564



แหล่งน้ำ	แนวโน้ม 3 ปี	พื้นที่ที่ควรจัดการน้ำเสีย
คุณภาพน้ำอยู่ในเกณฑ์ดี 5 แหล่งน้ำ (ร้อยละ 46)		
พังราดตอนล่าง	↑	-
จันทบุรี	—	-
ประแสร์	↑	-
เวฬุ	—	-
ตราด	↓	-
คุณภาพน้ำอยู่ในเกณฑ์พอใช้ 4 แหล่งน้ำ (ร้อยละ 36)		
ระยองตอนบน	↑	-
ปราจีนบุรี	—	อ.บ้านสร้าง จ.ปราจีนบุรี
บางปะกง	—	อ.เมือง อ.บางคล้า จ.ฉะเชิงเทรา
นครนายก	—	อ.องครักษ์ อ.บ้านนา จ.นครนายก
คุณภาพน้ำอยู่ในเกณฑ์เสื่อมโทรม 2 แหล่งน้ำ (ร้อยละ 18)		
พังราดตอนบน	↑	อ.นายายอาม จ.จันทบุรี
ระยองตอนล่าง	—	อ.เมือง จ.ระยอง

ภาคใต้ จำนวน 14 แหล่งน้ำ

แผนที่คุณภาพน้ำในแหล่งน้ำผิวดิน ภาคใต้ ประจำปีพ.ศ.2564



แหล่งน้ำ	แนวโน้ม 3 ปี	พื้นที่ที่ควรจัดการน้ำเสีย
----------	--------------	----------------------------

คุณภาพน้ำอยู่ในเกณฑ์ดีมาก 1 แหล่งน้ำ (ร้อยละ 7)

ตาปีตอนบน	—	-
-----------	---	---

คุณภาพน้ำอยู่ในเกณฑ์ดี 7 แหล่งน้ำ (ร้อยละ 50)

ตรัง	—	-
ปากพนัง	⬆	อ.ชะอวด จ.นครศรีธรรมราช
ตาปีตอนล่าง	—	-
พุมดวง	—	-
ทะเลน้อย	⬆	-
สายบุรี	—	-
หลังสวนตอนบน	⬇	-

คุณภาพน้ำอยู่ในเกณฑ์พอใช้ 6 แหล่งน้ำ (ร้อยละ 43)

ปัตตานีตอนบน	—	-
ทะเลหลวง	—	อ.ระโนด จ.สงขลา
ทะเลสาบสงขลา	—	-
ชุมพร	—	-
ปัตตานีตอนล่าง	—	-
หลังสวนตอนล่าง	—	-

