

สถิติเรื่องร้องเรียนและผลดำเนินการเรื่องร้องเรียนด้านมลพิษ ปีงบประมาณ พ.ศ. ๒๕๖๕
ของกรมควบคุมมลพิษ

ในปีงบประมาณ พ.ศ. ๒๕๖๕ (ต.ค. ๖๔ - ก.ย. ๖๕) กรมควบคุมมลพิษได้รับแจ้งเรื่องร้องเรียนด้านมลพิษ จำนวน ๗๑๘ เรื่อง พื้นที่ที่มีปัญหาได้รับการแจ้งเรื่องร้องเรียนสูงสุด คือ กรุงเทพมหานคร ๑๘๙ เรื่อง รองลงมาคือ จังหวัดสมุทรปราการ ๕๔ เรื่อง จังหวัดสมุทรสาคร ๔๔ เรื่อง และจังหวัดนครปฐม ๓๔ เรื่อง ตามตารางสถิติเรื่องร้องเรียนด้านมลพิษที่กรมควบคุมมลพิษรับแจ้ง ปีงบประมาณ พ.ศ. ๒๕๖๕

ตาราง สถิติเรื่องร้องเรียนด้านมลพิษที่กรมควบคุมมลพิษรับแจ้ง ปีงบประมาณ พ.ศ. ๒๕๖๕

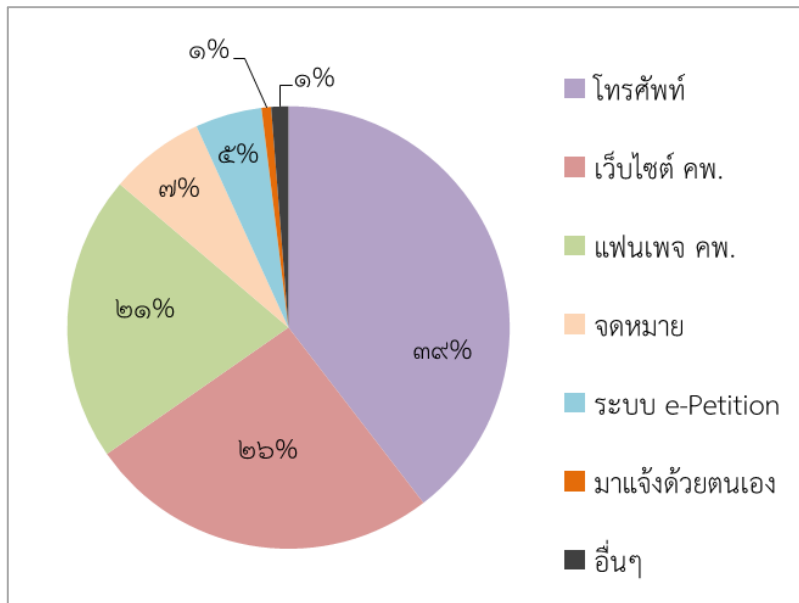
จังหวัด	เรื่องร้องเรียน		กลิ่นเหม็น	เสียงดัง	ฝุ่นละออง/เขม่าควัน	น้ำเสีย	ขยะมูลฝอยและสิ่งปฏิกูล	ของเสียอันตราย	ความสิ้นสะท้อน	อื่นๆ
	จำนวน	ร้อยละ								
กระบี่	๒	๐.๒๘	๒	๐	๑	๐	๐	๐	๐	๐
กรุงเทพมหานคร	๑๘๙	๒๖.๓๒	๑๒๒	๘๐	๗๒	๒๙	๑๒	๐	๑๗	๑๙
กาญจนบุรี	๑๑	๑.๕๓	๑๐	๐	๖	๒	๐	๐	๐	๐
กาฬสินธุ์	๐	๐	๐	๐	๐	๐	๐	๐	๐	๐
กำแพงเพชร	๕	๐.๗	๔	๐	๔	๑	๐	๐	๐	๐
ขอนแก่น	๖	๐.๘๔	๔	๓	๓	๑	๐	๐	๑	๐
จันทบุรี	๒	๐.๒๘	๑	๐	๒	๐	๐	๐	๐	๐
ฉะเชิงเทรา	๑๓	๑.๘๑	๙	๒	๓	๔	๐	๑	๐	๑
ชลบุรี	๒๙	๔.๐๔	๒๑	๗	๑๑	๕	๐	๑	๒	๑
ชัยนาท	๐	๐	๐	๐	๐	๐	๐	๐	๐	๐
ชัยภูมิ	๓	๐.๔๒	๓	๐	๒	๐	๐	๐	๐	๐
ชุมพร	๖	๐.๘๔	๔	๓	๖	๑	๐	๐	๑	๐
เชียงใหม่	๕	๐.๗	๕	๑	๓	๑	๐	๐	๐	๐
ตรัง	๗	๐.๙๗	๖	๒	๒	๑	๐	๐	๑	๐
ตราด	๓	๐.๔๒	๒	๑	๒	๑	๐	๐	๐	๑
ตาก	๒	๐.๒๘	๑	๐	๑	๑	๐	๐	๐	๐

จังหวัด	เรื่องร้องเรียน		กลิ่นเหม็น	เสียงดัง	ฝุ่นละออง/เขม่าควัน	น้ำเสีย	ขยะมูลฝอยและสิ่งปฏิกูล	ของเสียอันตราย	ความสิ้นสะท้อน	อื่นๆ
	จำนวน	ร้อยละ								
นครนายก	๐	๐	๐	๐	๐	๐	๐	๐	๐	๐
นครปฐม	๓๔	๔.๗๔	๒๙	๕	๑๖	๖	๐	๐	๐	๔
นครพนม	๑	๐.๑๔	๐	๐	๑	๐	๐	๐	๐	๐
นครราชสีมา	๒๐	๒.๗๙	๑๔	๗	๙	๘	๑	๐	๑	๕
นครศรีธรรมราช	๑๗	๒.๓๗	๑๕	๑	๕	๘	๑	๐	๑	๐
นครสวรรค์	๖	๐.๘๔	๓	๑	๔	๑	๐	๐	๐	๐
นนทบุรี	๒๗	๓.๗๖	๑๗	๑๔	๘	๕	๒	๐	๓	๒
นราธิวาส	๑	๐.๑๔	๐	๐	๑	๐	๐	๐	๐	๐
น่าน	๒	๐.๒๘	๒	๐	๑	๐	๐	๐	๐	๐
บึงกาฬ	๐	๐	๐	๐	๐	๐	๐	๐	๐	๐
บุรีรัมย์	๖	๐.๘๔	๖	๑	๒	๑	๐	๐	๐	๐
ปทุมธานี	๓๒	๔.๔๖	๒๔	๑๒	๑๐	๔	๑	๐	๑	๑
ประจวบคีรีขันธ์	๔	๐.๕๖	๓	๑	๒	๒	๐	๐	๐	๐
ปราจีนบุรี	๖	๐.๘๔	๖	๑	๔	๑	๐	๐	๐	๐
ปัตตานี	๑	๐.๑๔	๑	๐	๐	๐	๐	๐	๐	๐
พระนครศรีอยุธยา	๑๕	๒.๐๙	๑๑	๒	๔	๒	๑	๑	๐	๑
พะเยา	๒	๐.๒๘	๒	๑	๑	๑	๐	๐	๐	๐
พังงา	๐	๐	๐	๐	๐	๐	๐	๐	๐	๐
พัทลุง	๐	๐	๐	๐	๐	๐	๐	๐	๐	๐
พิจิตร	๐	๐	๐	๐	๐	๐	๐	๐	๐	๐
พิษณุโลก	๒	๐.๒๘	๒	๑	๒	๐	๐	๐	๐	๑
เพชรบุรี	๔	๐.๕๖	๓	๑	๒	๐	๐	๐	๐	๐

จังหวัด	เรื่องร้องเรียน		กลิ่นเหม็น	เสียงดัง	ฝุ่นละออง/เขม่าควัน	น้ำเสีย	ขยะมูลฝอยและสิ่งปฏิกูล	ของเสียอันตราย	ความสิ้นสะท้อน	อื่นๆ
	จำนวน	ร้อยละ								
เพชรบูรณ์	๖	๐.๘๔	๕	๑	๕	๒	๐	๐	๐	๐
แพร่	๑	๐.๑๔	๑	๐	๑	๐	๐	๐	๐	๐
ภูเก็ต	๕	๐.๗	๒	๔	๓	๐	๐	๐	๐	๐
มหาสารคาม	๐	๐	๐	๐	๐	๐	๐	๐	๐	๐
มุกดาหาร	๓	๐.๔๒	๓	๑	๒	๐	๐	๐	๑	๐
แม่ฮ่องสอน	๐	๐	๐	๐	๐	๐	๐	๐	๐	๐
ยโสธร	๐	๐	๐	๐	๐	๐	๐	๐	๐	๐
ยะลา	๐	๐	๐	๐	๐	๐	๐	๐	๐	๐
ร้อยเอ็ด	๑	๐.๑๔	๑	๐	๐	๑	๐	๐	๐	๐
ระนอง	๒	๐.๒๘	๒	๐	๐	๑	๑	๐	๐	๐
ระยอง	๑๕	๒.๐๗	๑๔	๕	๘	๓	๐	๐	๒	๓
ราชบุรี	๘	๑.๑๑	๕	๒	๕	๑	๐	๐	๐	๐
ลพบุรี	๕	๐.๗	๔	๑	๓	๑	๐	๐	๐	๐
ลำปาง	๒	๐.๒๘	๒	๐	๐	๐	๐	๐	๐	๐
ลำพูน	๖	๐.๘๔	๕	๑	๓	๒	๐	๐	๐	๑
เลย	๒	๐.๒๘	๒	๐	๐	๐	๐	๐	๐	๐
ศรีสะเกษ	๐	๐	๐	๐	๐	๐	๐	๐	๐	๐
สกลนคร	๑	๐.๑๔	๐	๑	๐	๐	๐	๐	๐	๐
สงขลา	๑๔	๑.๙๕	๑๓	๐	๙	๐	๐	๐	๐	๑
สตูล	๐	๐	๐	๐	๐	๐	๐	๐	๐	๐
สมุทรปราการ	๕๔	๗.๕๒	๔๒	๒๑	๑๙	๖	๑	๑	๖	๔
สมุทรสงคราม	๒	๐.๒๘	๑	๐	๑	๑	๐	๐	๐	๐

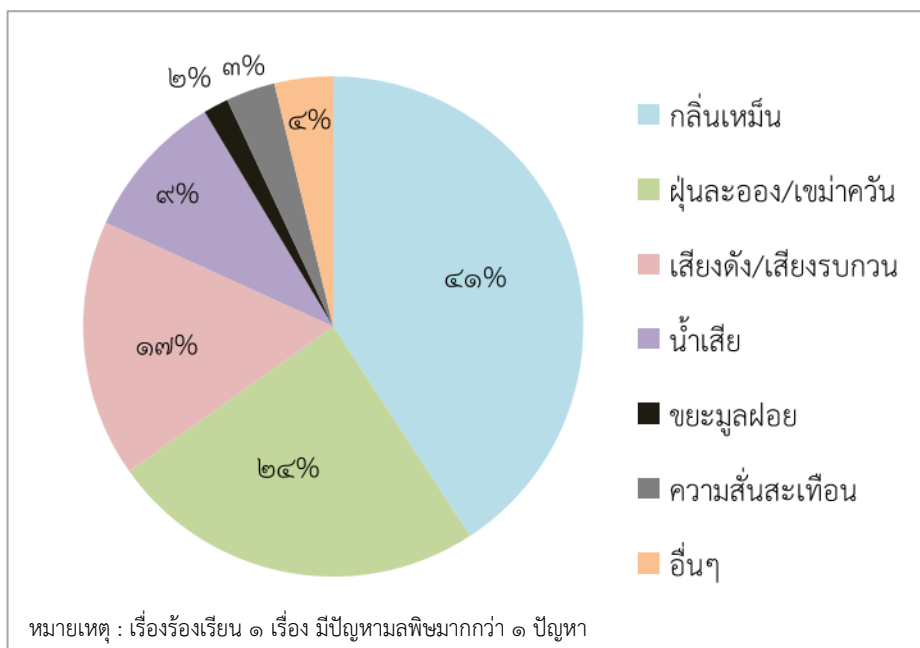
จังหวัด	เรื่องร้องเรียน		กลิ่นเหม็น	เสียงดัง	ฝุ่นละออง/เขม่าควัน	น้ำเสีย	ขยะมูลฝอยและสิ่งปฏิกูล	ของเสียอันตราย	ความสิ้นสะเทือน	อื่นๆ
	จำนวน	ร้อยละ								
สมุทรสาคร	๔๔	๖.๑๓	๓๗	๘	๑๗	๖	๐	๐	๑	๒
สระแก้ว	๒	๐.๒๘	๑	๑	๐	๐	๐	๐	๐	๐
สระบุรี	๑๔	๑.๙๕	๑๑	๔	๘	๑	๐	๐	๑	๐
สิงห์บุรี	๐	๐	๐	๐	๐	๐	๐	๐	๐	๐
สุโขทัย	๒	๐.๒๘	๐	๑	๒	๐	๐	๐	๐	๐
สุพรรณบุรี	๑๘	๒.๕๑	๑๐	๕	๑๑	๔	๐	๐	๐	๑
สุราษฎร์ธานี	๑๔	๑.๙๕	๑๒	๒	๙	๒	๑	๐	๑	๐
สุรินทร์	๕	๐.๗	๓	๒	๓	๐	๐	๐	๐	๐
หนองคาย	๑	๐.๑๔	๐	๑	๐	๐	๐	๐	๐	๐
หนองบัวลำภู	๑	๐.๑๔	๐	๐	๑	๐	๐	๐	๐	๐
อ่างทอง	๑	๐.๑๔	๑	๐	๑	๐	๐	๐	๐	๐
อำนาจเจริญ	๐	๐	๐	๐	๐	๐	๐	๐	๐	๐
อุดรธานี	๕	๐.๗	๔	๑	๓	๑	๐	๐	๐	๐
อุตรดิตถ์	๔	๐.๕๖	๑	๒	๒	๑	๐	๐	๐	๐
อุทัยธานี	๔	๐.๕๖	๒	๑	๔	๐	๐	๐	๐	๐
อุบลราชธานี	๖	๐.๘๔	๕	๑	๔	๓	๐	๐	๑	๑
รวม	๗๑๘	๑๐๐	๕๒๖	๒๑๔	๓๑๕	๑๒๓	๒๑	๔	๔๑	๔๙

ช่องทางในการรับแจ้งเรื่องร้องเรียนด้านมลพิษที่มีการใช้บริการสูงสุด ๓ ลำดับแรก ได้แก่ โทรศัพท์ จำนวน ๒๘๔ เรื่อง (ร้อยละ ๓๙) เว็บไซต์กรมควบคุมมลพิษ จำนวน ๑๘๕ เรื่อง (ร้อยละ ๒๖) และแฟนเพจ คพ. จำนวน ๑๕๐ เรื่อง (ร้อยละ ๒๑) ตามลำดับ (รูปที่ ๑)



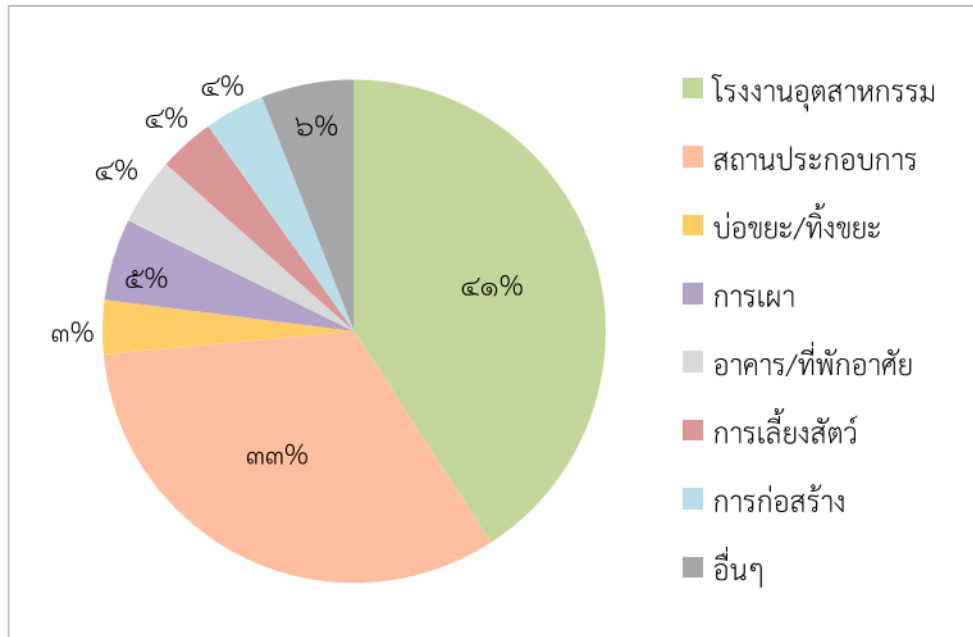
รูปที่ ๑ สัดส่วนเรื่องร้องเรียนแยกตามช่องทางการให้บริการรับแจ้งเรื่อง ปีงบประมาณ พ.ศ. ๒๕๖๕

ประเภทปัญหามลพิษที่ได้รับการร้องเรียนสูงสุด คือ ปัญหากลิ่นเหม็น จำนวน ๕๒๗ เรื่อง (ร้อยละ ๔๑) รองลงมา คือ ฝุ่นละออง/เขม่าควัน จำนวน ๓๑๕ เรื่อง (ร้อยละ ๒๔) และเสียงดัง/เสียงรบกวน จำนวน ๒๑๕ เรื่อง (ร้อยละ ๑๗) ตามลำดับ (รูปที่ ๒)



รูปที่ ๒ สัดส่วนเรื่องร้องเรียนแยกตามปัญหามลพิษ ปีงบประมาณ พ.ศ. ๒๕๖๕

เมื่อพิจารณาแหล่งที่มาของปัญหามลพิษที่ได้รับการแจ้งเรื่องร้องเรียน พบว่า ส่วนใหญ่เกิดจากโรงงานอุตสาหกรรม จำนวน ๒๙๕ เรื่อง (ร้อยละ ๔๑) รองลงมา คือ สถานประกอบการ ๒๓๖ เรื่อง (ร้อยละ ๓๓) (รูปที่ ๓)



รูปที่ ๓ แหล่งที่มาของปัญหามลพิษที่ได้รับการร้องเรียนของกรมควบคุมมลพิษ ปีงบประมาณ พ.ศ. ๒๕๖๕