

**รายงานสถานการณ์มลพิษทางอากาศบริเวณพื้นที่ อำเภอเมือง จังหวัดระยอง
ประจำเดือน ตุลาคม 2565**

ผลการตรวจวัดมลพิษทางอากาศบริเวณพื้นที่อำเภอเมือง จังหวัดระยอง ในเดือนตุลาคม 2565 พบปริมาณฝุ่นละอองขนาดไม่เกิน 10 ไมครอน เฉลี่ย 24 ชั่วโมง มีค่าระหว่าง 17 – 85 มคก./ลบ.ม. (ค่ามาตรฐานไม่เกิน 120 มคก./ลบ.ม.) ค่าสูงสุดตรวจวัดได้ ในวันที่ 19 ตุลาคม 2565 ที่สถานีโรงพยาบาลส่งเสริมสุขภาพตำบล มาบตาพุด จังหวัดระยอง พบปริมาณไนโตรเจนไดออกไซด์เฉลี่ย 1 ชั่วโมง มีค่าระหว่าง 0 – 53 ppb (ค่ามาตรฐานไม่เกิน 170 ppb) ค่าสูงสุดตรวจวัดได้ ในวันที่ 19 ตุลาคม 2565 ที่สถานีศูนย์วิจัยพืชไร่ จังหวัดระยอง พบปริมาณ ฝุ่นละอองขนาดไม่เกิน 2.5 ไมครอน เฉลี่ย 24 ชั่วโมง มีค่าระหว่าง 7 – 48 มคก./ลบ.ม. (ค่ามาตรฐานไม่เกิน 50 มคก./ลบ.ม.) ค่าสูงสุดตรวจวัดได้ในวันที่ 19 ตุลาคม 2565 ที่สถานีโรงพยาบาลส่งเสริมสุขภาพตำบล มาบตาพุด จังหวัดระยอง และพบปริมาณก๊าซซัลเฟอร์ไดออกไซด์เฉลี่ย 1 ชั่วโมง มีค่าระหว่าง 0 - 41 ppb (ค่ามาตรฐานไม่เกิน 300 ppb) ค่าสูงสุดตรวจวัดได้ ในวันที่ 15 ตุลาคม 2565 ที่สถานีโรงพยาบาลส่งเสริมสุขภาพ ตำบลมาบตาพุด จังหวัดระยอง

หมายเหตุ : เป็นข้อมูลที่ผ่านการตรวจสอบในระดับเบื้องต้น

ส่วนแผนงานและประมวลผล
กองจัดการคุณภาพอากาศและเสียง
10 พฤศจิกายน 2565

ปริมาณก๊าซซัลเฟอร์ไดออกไซด์ (SO₂) เฉลี่ย 1 ชั่วโมงสูงสุด (ppb)

สถานี	ตุลาคม 2565																															มาตรฐาน
	1	2	3	4	5	6	7	8	9	10	11	12	13	14	15	16	17	18	19	20	21	22	23	24	25	26	27	28	29	30	31	
สนง.สาธารณสุข	1	2	1	1	1	5	2	1	1	1	1	1	3	2	2	1	2	2	2	2	1	1	6	1	2	2	1	1	2	2	1	
รพ.ศด.มาบตาพุด	31	8	0	7	2	4	28	17	8	4	4	13	1	2	41	39	40	20	2	6	15	3	8	11	5	4	1	5	8	14	7	
สนง.เกษตร	0	9	3	0	9	5	2	1	6	0	2	0	0	0	0	0	0	0	0	0	0	10	3	N/A	N/A	N/A	N/A	N/A	N/A	N/A		
ศูนย์วิจัยพืชไร่	2	4	5	3	10	21	24	7	5	6	3	5	3	4	4	3	10	12	4	3	2	20	3	6	2	3	2	2	4	10	2	
ศูนย์ราชการระยอง	N/A	N/A	N/A	N/A	N/A	N/A	N/A	N/A	N/A	N/A	N/A	N/A	N/A	N/A	N/A	N/A	N/A	N/A	N/A	N/A	N/A	N/A	N/A	N/A	N/A	N/A	N/A	N/A	N/A	N/A	N/A	

ปริมาณก๊าซไนโตรเจนไดออกไซด์ (NO₂) เฉลี่ย 1 ชั่วโมงสูงสุด (ppb)

สถานี	ตุลาคม 2565																															มาตรฐาน
	1	2	3	4	5	6	7	8	9	10	11	12	13	14	15	16	17	18	19	20	21	22	23	24	25	26	27	28	29	30	31	
สนง.สาธารณสุข	0	0	0	0	0	0	0	0	0	0	0	0	0	0	0	0	0	0	0	0	0	0	0	0	0	0	0	0	0	0	0	
รพ.ศด.มาบตาพุด	0	0	0	0	0	0	0	0	0	0	0	0	0	0	0	0	0	0	0	0	0	0	0	0	0	0	0	0	0	0	0	
สนง.เกษตร	6	8	7	7	7	0	4	4	4	4	4	4	4	4	4	4	4	4	4	4	4	4	4	N/A	N/A	N/A	N/A	N/A	N/A	N/A		
ศูนย์วิจัยพืชไร่	14	16	17	15	22	21	17	26	17	20	29	25	24	25	15	11	33	42	53	39	34	25	17	23	40	28	18	19	13	33	11	
ศูนย์ราชการระยอง	16	19	26	13	21	15	30	31	12	18	15	40	12	12	13	6	49	39	45	40	24	13	22	27	35	28	28	16	34	26	22	

ปริมาณฝุ่นละอองขนาดไม่เกิน 10 ไมครอน (PM₁₀) เฉลี่ย 24 ชั่วโมง (มก./ลบ.ม.)

สถานี	ตุลาคม 2565																															มาตรฐาน
	1	2	3	4	5	6	7	8	9	10	11	12	13	14	15	16	17	18	19	20	21	22	23	24	25	26	27	28	29	30	31	
สนง.สาธารณสุข	23	21	22	24	24	22	20	24	23	20	19	21	24	31	30	26	29	31	37	36	30	26	26	29	31	30	23	22	23	25	30	
รพ.ศด.มาบตาพุด	34	35	34	35	44	39	36	41	44	37	34	45	49	55	52	38	64	71	85	67	59	42	49	50	69	55	36	42	44	65	65	
สนง.เกษตร	N/A	N/A	N/A	N/A	N/A	N/A	N/A	N/A	N/A	N/A	N/A	N/A	N/A	N/A	N/A	N/A	N/A	N/A	N/A	N/A	N/A	N/A	N/A	N/A	N/A	N/A	N/A	N/A	N/A	N/A	N/A	
ศูนย์วิจัยพืชไร่	N/A	N/A	N/A	N/A	N/A	N/A	N/A	N/A	N/A	N/A	N/A	N/A	N/A	N/A	N/A	N/A	N/A	N/A	N/A	N/A	N/A	N/A	N/A	N/A	N/A	N/A	N/A	N/A	N/A	N/A	N/A	
ศูนย์ราชการระยอง	22	18	20	19	22	21	19	27	27	24	17	30	31	36	36	25	40	53	63	47	39	25	32	38	48	40	21	23	23	N/A	N/A	

ปริมาณฝุ่นละอองขนาดไม่เกิน 2.5 ไมครอน (PM_{2.5}) เฉลี่ย 24 ชั่วโมง (มก./ลบ.ม.)

สถานี	ตุลาคม 2565																															มาตรฐาน
	1	2	3	4	5	6	7	8	9	10	11	12	13	14	15	16	17	18	19	20	21	22	23	24	25	26	27	28	29	30	31	
สนง.สาธารณสุข	10	10	12	9	14	11	9	8	11	8	7	10	14	22	23	15	18	19	28	21	17	14	15	14	17	15	9	12	9	16	13	
รพ.ศด.มาบตาพุด	10	16	14	13	18	13	16	19	22	16	11	21	23	29	27	18	34	38	48	37	32	21	27	29	44	27	14	18	16	32	36	
สนง.เกษตร	12	15	13	16	16	16	19	17	26	13	14	20	15	21	26	20	41	40	45	33	32	18	29	36	38	32	15	17	15	32	35	
ศูนย์วิจัยพืชไร่	11	12	11	11	14	11	11	17	24	11	11	21	21	27	26	20	30	35	40	35	30	22	22	36	39	31	14	15	15	29	N/A	
ศูนย์ราชการระยอง	10	8	9	7	11	10	7	13	16	12	8	17	16	20	25	14	24	28	37	28	24	14	20	24	30	25	11	10	14	22	29	

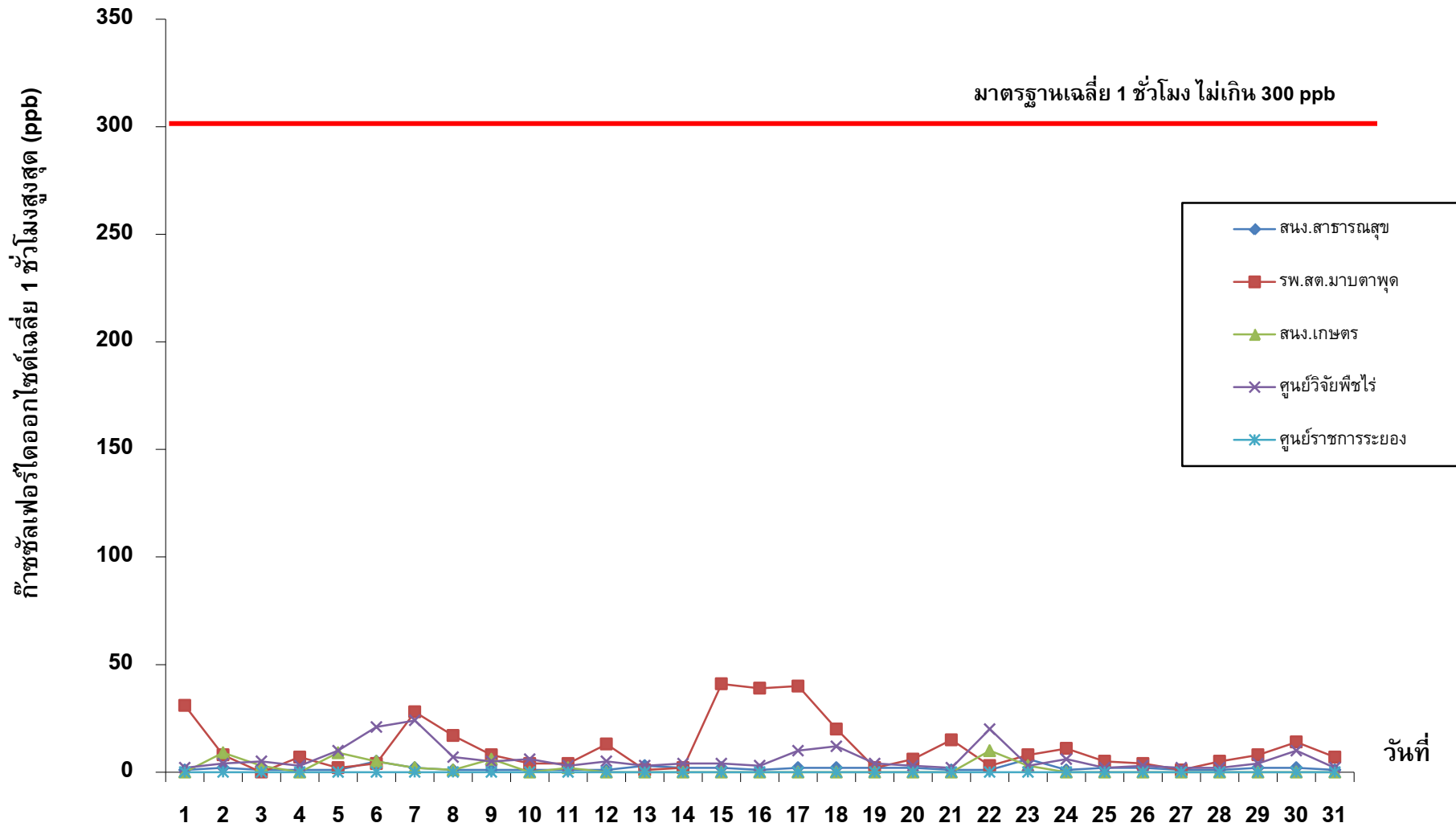
หมายเหตุ : เป็นข้อมูลที่ผ่านการตรวจสอบในระดับเบื้องต้น

ส่วนแผนงานและประมวลผล

N/A : เครื่องมือขัดข้อง

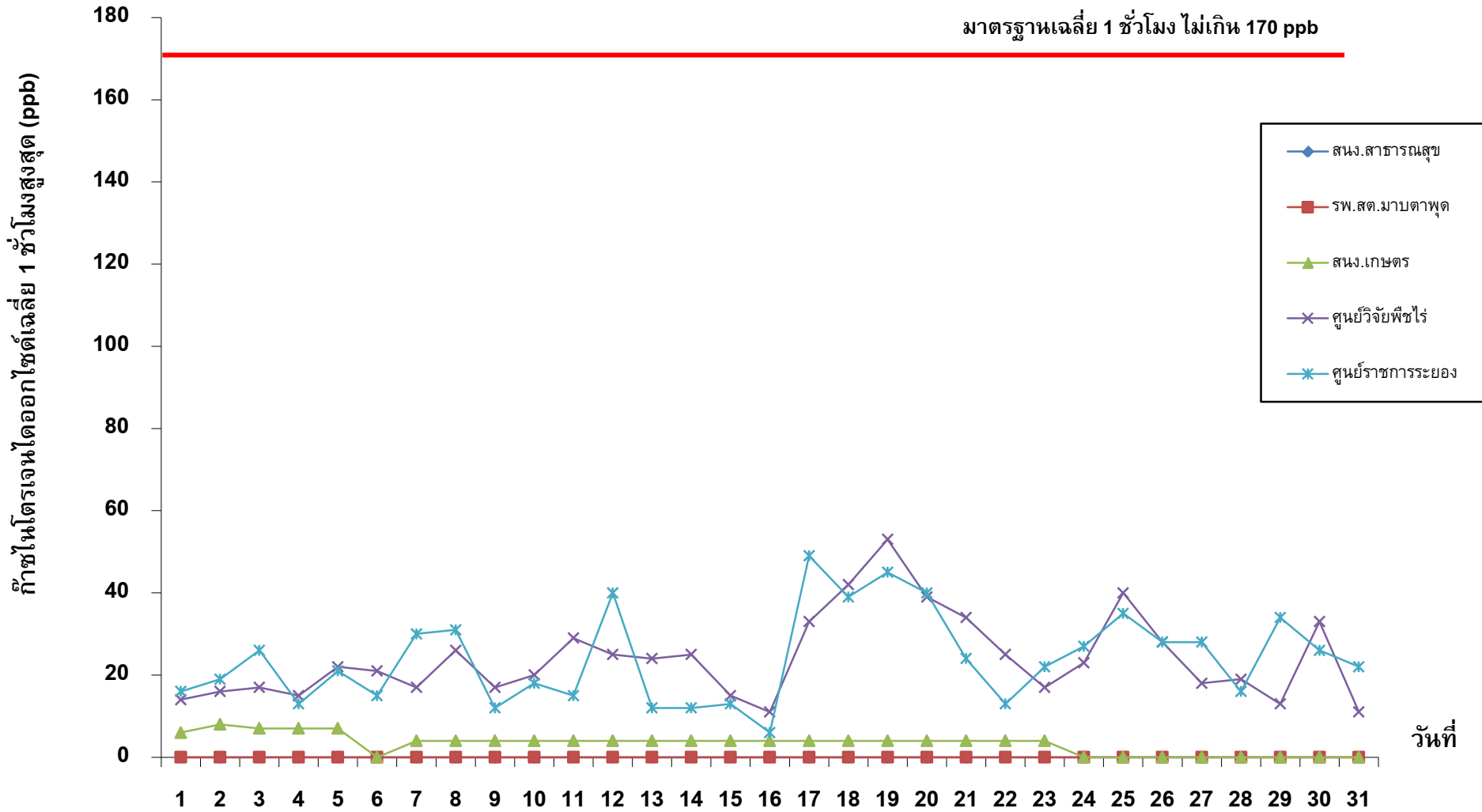
กองจัดการคุณภาพอากาศและเสียง

ก๊าซซัลเฟอร์ไดออกไซด์เฉลี่ย 1 ชั่วโมงสูงสุด เดือนตุลาคม 2565



หมายเหตุ : เป็นข้อมูลที่ผ่านการตรวจสอบในระดับเบื้องต้น

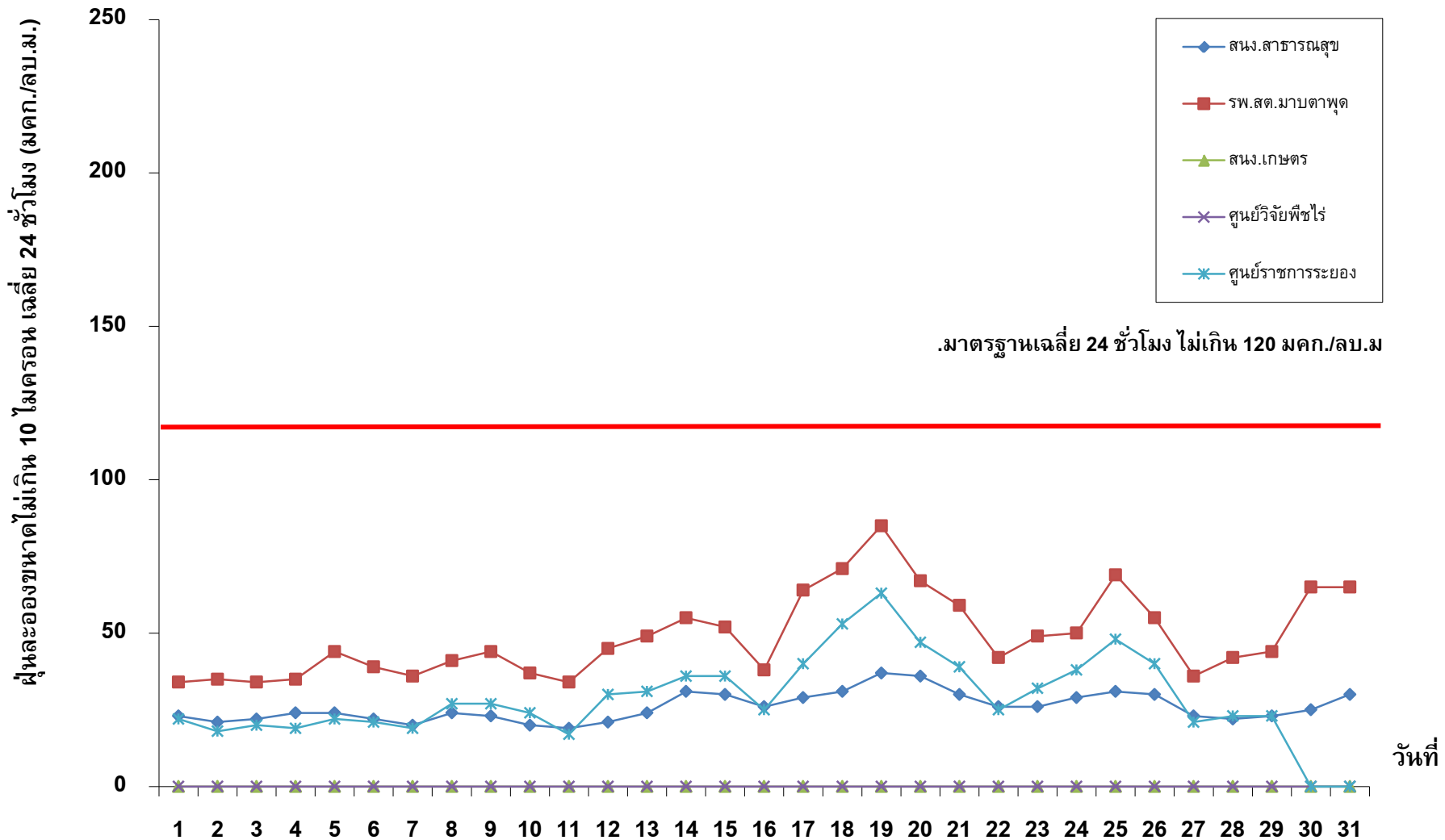
ก๊าซไนโตรเจนไดออกไซด์เฉลี่ย 1 ชั่วโมงสูงสุด เดือนตุลาคม 2565



หมายเหตุ : เป็นข้อมูลที่ได้จากการตรวจสอบในระดับเบื้องต้น

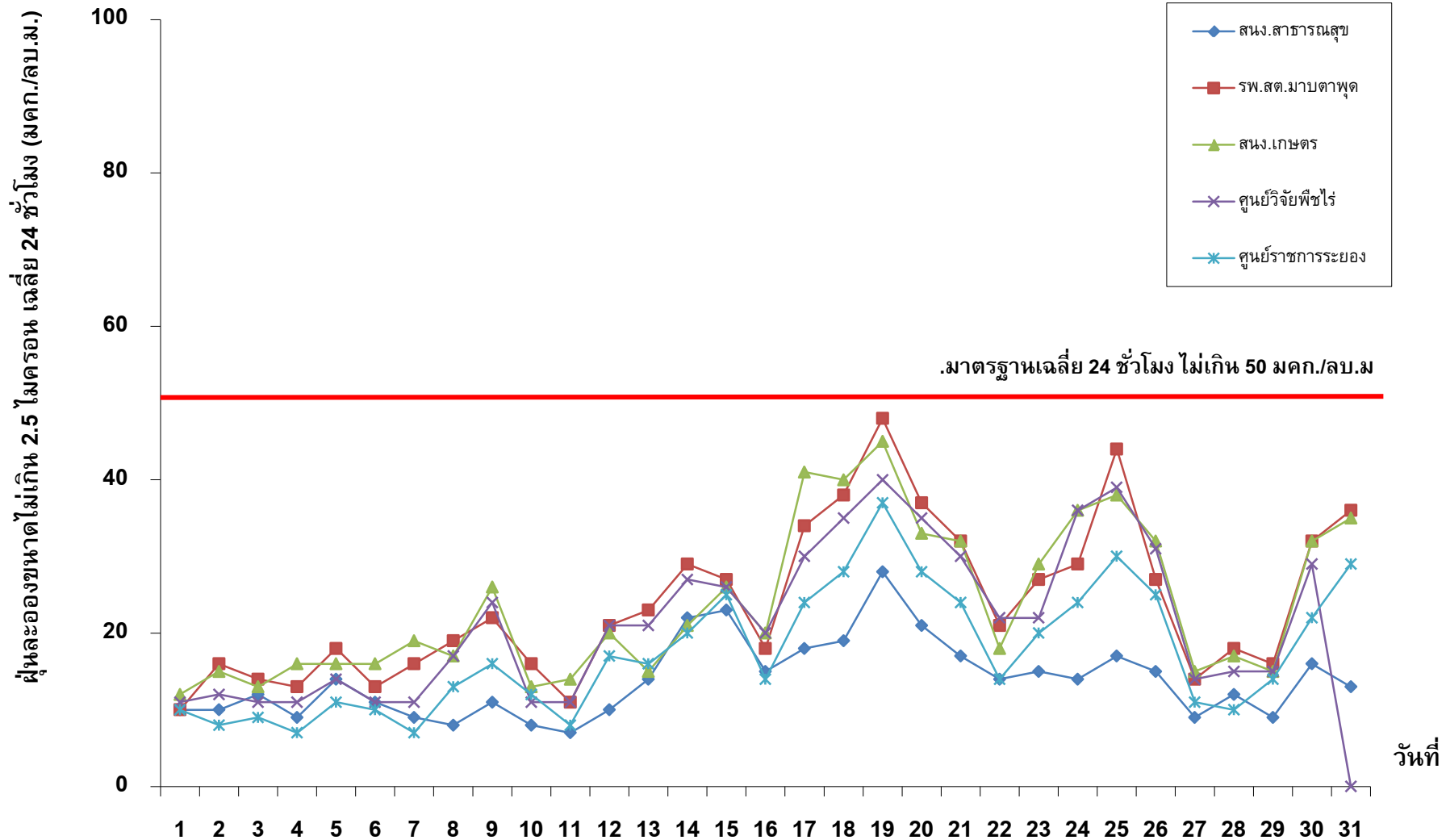
ส่วนแผนงานและประมวลผล
กองจัดการคุณภาพอากาศและเสียง
10 พฤศจิกายน 2565

ฝุ่นละอองขนาดเล็กไม่เกิน 10 ไมครอน เฉลี่ย 24 ชั่วโมง เดือนตุลาคม 2565



หมายเหตุ : เป็นข้อมูลที่ผ่านการตรวจสอบในระดับเบื้องต้น

ฝุ่นละอองขนาดเล็กไม่เกิน 2.5 ไมครอน เฉลี่ย 24 ชั่วโมง เดือนตุลาคม 2565



หมายเหตุ : เป็นข้อมูลที่ผ่านการตรวจสอบในระดับเบื้องต้น

ส่วนแผนงานและประมวลผล
กองจัดการคุณภาพอากาศและเสียง
10 พฤศจิกายน