

**รายงานสถานการณ์มลพิษทางอากาศบริเวณพื้นที่ อำเภอเมือง จังหวัดระยอง  
ประจำเดือน มกราคม 2566**

ผลการตรวจวัดมลพิษทางอากาศบริเวณพื้นที่อำเภอเมือง จังหวัดระยอง ในเดือนมกราคม 2566 พบปริมาณฝุ่นละอองขนาดไม่เกิน 10 ไมครอน เฉลี่ย 24 ชั่วโมง มีค่าระหว่าง 23 – 96 มคก./ลบ.ม. (ค่ามาตรฐานไม่เกิน 120 มคก./ลบ.ม.) ค่าสูงสุดตรวจวัดได้ ในวันที่ 31 มกราคม 2566 ที่สถานีโรงพยาบาลส่งเสริมสุขภาพตำบลมาบตาพุด จังหวัดระยอง พบปริมาณฝุ่นละอองขนาดไม่เกิน 2.5 ไมครอน เฉลี่ย 24 ชั่วโมง มีค่าระหว่าง 9 – 63 มคก./ลบ.ม. (ค่ามาตรฐานไม่เกิน 50 มคก./ลบ.ม.) ค่าสูงสุดตรวจวัดได้ในวันที่ 23 มกราคม 2566 ที่สถานีสำนักงานเกษตร จังหวัดระยอง พบปริมาณไนโตรเจนไดออกไซด์เฉลี่ย 1 ชั่วโมง มีค่าระหว่าง 0 – 51 ppb (ค่ามาตรฐานไม่เกิน 170 ppb) ค่าสูงสุดตรวจวัดได้ ในวันที่ 16 มกราคม 2566 ที่สถานีศูนย์ราชการระยอง จังหวัดระยอง และพบปริมาณก๊าซซัลเฟอร์ไดออกไซด์เฉลี่ย 1 ชั่วโมง มีค่าระหว่าง 0 - 51 ppb (ค่ามาตรฐานไม่เกิน 300 ppb) ค่าสูงสุดตรวจวัดได้ ในวันที่ 31 มกราคม 2566 ที่สถานีโรงพยาบาลส่งเสริมสุขภาพตำบลมาบตาพุด จังหวัดระยอง

หมายเหตุ : เป็นข้อมูลที่ผ่านการตรวจสอบในระดับเบื้องต้น

ส่วนแผนงานและประมวลผล  
กองจัดการคุณภาพอากาศและเสียง  
9 กุมภาพันธ์ 2566

ปริมาณก๊าซซัลเฟอร์ไดออกไซด์ (SO<sub>2</sub>) เฉลี่ย 1 ชั่วโมงสูงสุด (ppb)

สถานี	มกราคม 2566																															มาตรฐาน
	1	2	3	4	5	6	7	8	9	10	11	12	13	14	15	16	17	18	19	20	21	22	23	24	25	26	27	28	29	30	31	
สนง.สาธารณสุข	3	2	2	3	3	2	2	3	4	2	4	2	1	3	2	3	3	2	3	3	2	4	6	3	4	3	4	2	2	3	20	
รพ.ศด.มาบตาพุด	N/A	N/A	N/A	N/A	N/A	N/A	N/A	N/A	N/A	N/A	N/A	N/A	N/A	N/A	N/A	N/A	14	14	14	11	9	11	34	3	2	47	26	2	3	2	51	
สนง.เกษตร	N/A	N/A	N/A	N/A	N/A	N/A	N/A	N/A	N/A	N/A	N/A	N/A	N/A	N/A	N/A	N/A	N/A	N/A	N/A	N/A	N/A	N/A	N/A	N/A	N/A	N/A	N/A	N/A	N/A	N/A	N/A	
ศูนย์วิจัยพืชไร่	2	9	3	3	2	1	3	5	9	12	11	9	3	1	0	0	0	0	0	10	11	4	9	7	3	12	7	6	4	3	11	
ศูนย์ราชการระยอง	N/A	N/A	N/A	N/A	N/A	N/A	N/A	N/A	N/A	N/A	N/A	N/A	N/A	N/A	N/A	N/A	N/A	N/A	N/A	N/A	N/A	N/A	N/A	N/A	N/A	N/A	N/A	N/A	N/A	N/A	N/A	

ปริมาณก๊าซไนโตรเจนไดออกไซด์ (NO<sub>2</sub>) เฉลี่ย 1 ชั่วโมงสูงสุด (ppb)

สถานี	มกราคม 2566																															มาตรฐาน
	1	2	3	4	5	6	7	8	9	10	11	12	13	14	15	16	17	18	19	20	21	22	23	24	25	26	27	28	29	30	31	
สนง.สาธารณสุข	0	0	0	0	0	0	0	0	0	0	0	0	0	0	0	0	0	0	0	0	0	0	0	0	0	0	0	0	0	0	0	
รพ.ศด.มาบตาพุด	0	0	0	0	0	0	0	0	0	0	0	0	0	0	0	0	0	0	0	0	0	0	0	0	0	0	0	0	0	0	0	
สนง.เกษตร	N/A	N/A	N/A	N/A	N/A	N/A	N/A	N/A	N/A	N/A	N/A	N/A	N/A	N/A	N/A	N/A	N/A	N/A	N/A	N/A	N/A	N/A	N/A	N/A	N/A	N/A	N/A	N/A	N/A	N/A	N/A	
ศูนย์วิจัยพืชไร่	44	35	30	15	20	26	30	28	39	28	32	31	21	13	36	43	19	9	22	50	50	40	48	31	22	38	40	42	34	17	0	
ศูนย์ราชการระยอง	32	17	28	5	8	20	24	15	27	20	35	12	7	10	39	51	18	8	10	16	38	28	48	18	27	35	31	42	35	25	18	

ปริมาณฝุ่นละอองขนาดไม่เกิน 10 ไมครอน (PM<sub>10</sub>) เฉลี่ย 24 ชั่วโมง (มก./ลบ.ม.)

สถานี	ธันวาคม 2565																															มาตรฐาน
	1	2	3	4	5	6	7	8	9	10	11	12	13	14	15	16	17	18	19	20	21	22	23	24	25	26	27	28	29	30	31	
สนง.สาธารณสุข	27	29	30	27	26	24	25	34	36	33	30	28	23	27	36	37	40	32	30	27	27	43	46	45	28	46	49	26	32	37	52	
รพ.ศด.มาบตาพุด	39	41	47	50	46	38	40	58	71	67	50	48	36	48	51	N/A	57	62	51	54	62	67	85	83	54	75	89	53	61	74	96	
สนง.เกษตร	N/A	N/A	N/A	N/A	N/A	N/A	N/A	N/A	N/A	N/A	N/A	N/A	N/A	N/A	N/A	N/A	N/A	N/A	N/A	N/A	N/A	N/A	N/A	N/A	N/A	N/A	N/A	N/A	N/A	N/A	N/A	
ศูนย์วิจัยพืชไร่	N/A	N/A	N/A	N/A	N/A	N/A	N/A	N/A	N/A	N/A	N/A	N/A	N/A	N/A	N/A	N/A	N/A	N/A	N/A	N/A	N/A	N/A	N/A	N/A	N/A	N/A	N/A	N/A	N/A	N/A	N/A	
ศูนย์ราชการระยอง	29	36	36	33	30	24	29	40	54	45	30	30	23	29	32	33	47	47	30	34	38	57	68	57	32	61	72	32	38	54	75	

ปริมาณฝุ่นละอองขนาดไม่เกิน 2.5 ไมครอน (PM<sub>2.5</sub>) เฉลี่ย 24 ชั่วโมง (มก./ลบ.ม.)

สถานี	มกราคม 2566																															มาตรฐาน
	1	2	3	4	5	6	7	8	9	10	11	12	13	14	15	16	17	18	19	20	21	22	23	24	25	26	27	28	29	30	31	
สนง.สาธารณสุข	17	18	20	16	13	9	12	25	25	24	22	18	15	17	24	27	29	23	18	17	16	33	28	30	15	33	39	13	22	25	42	
รพ.ศด.มาบตาพุด	22	21	20	21	21	13	14	32	38	33	27	25	13	23	26	N/A	30	31	22	26	31	31	47	N/A	15	36	49	20	21	33	45	
สนง.เกษตร	28	33	39	31	21	16	20	38	45	39	24	17	16	20	25	28	39	42	28	28	34	48	63	55	30	43	49	22	29	42	51	
ศูนย์วิจัยพืชไร่	21	28	25	21	18	13	16	30	35	32	25	20	13	N/A	N/A	N/A	N/A	N/A	21	22	26	34	47	41	17	38	50	21	24	33	47	
ศูนย์ราชการระยอง	21	25	23	20	17	13	16	29	32	30	19	17	14	18	19	20	28	29	15	17	23	34	40	43	16	37	49	20	23	30	44	

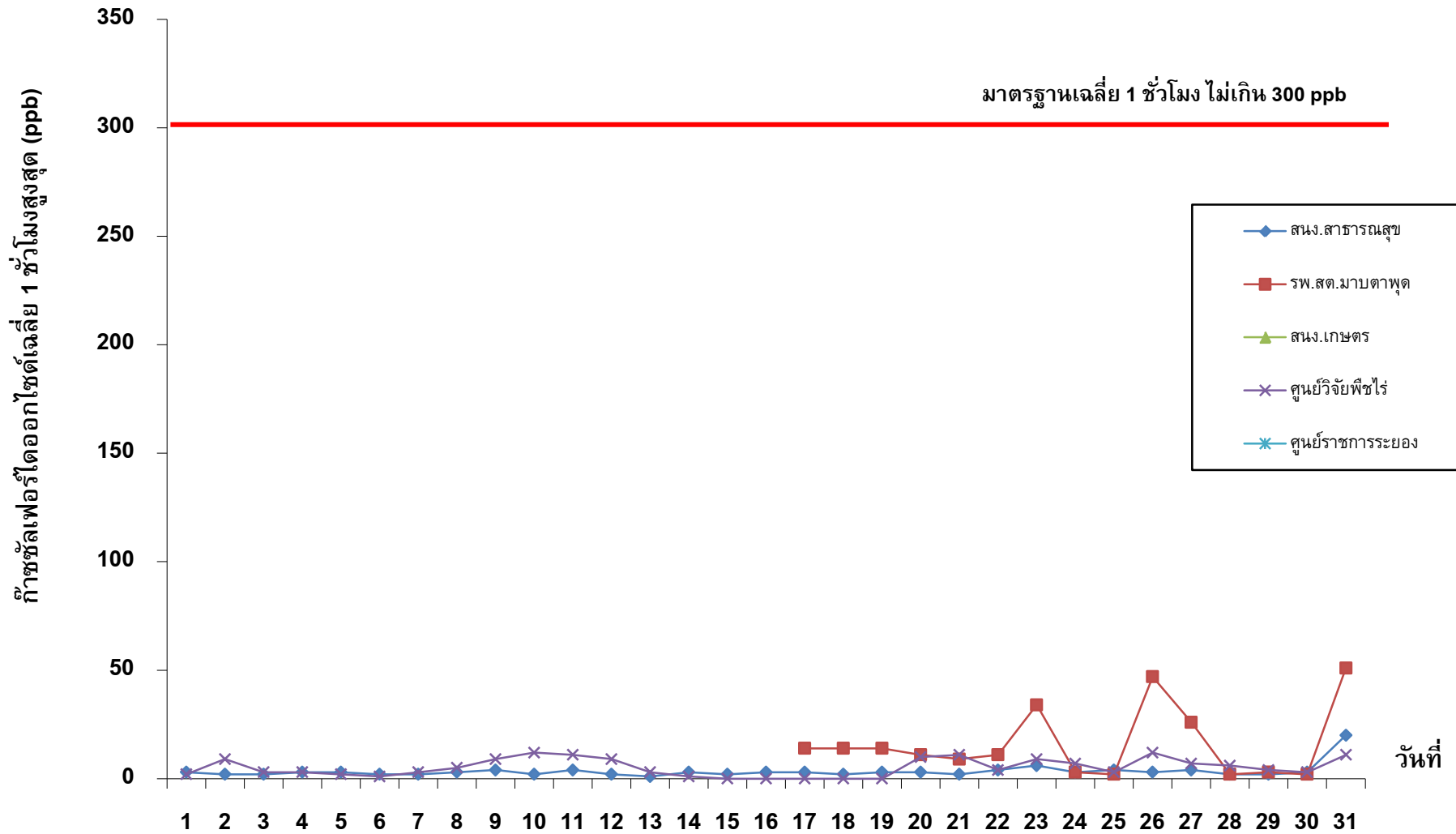
หมายเหตุ : เป็นข้อมูลที่ผ่านการตรวจสอบในระดับเบื้องต้น

ส่วนแผนงานและประมวลผล

N/A : เครื่องมือขัดข้อง

กองจัดการคุณภาพอากาศและเสียง

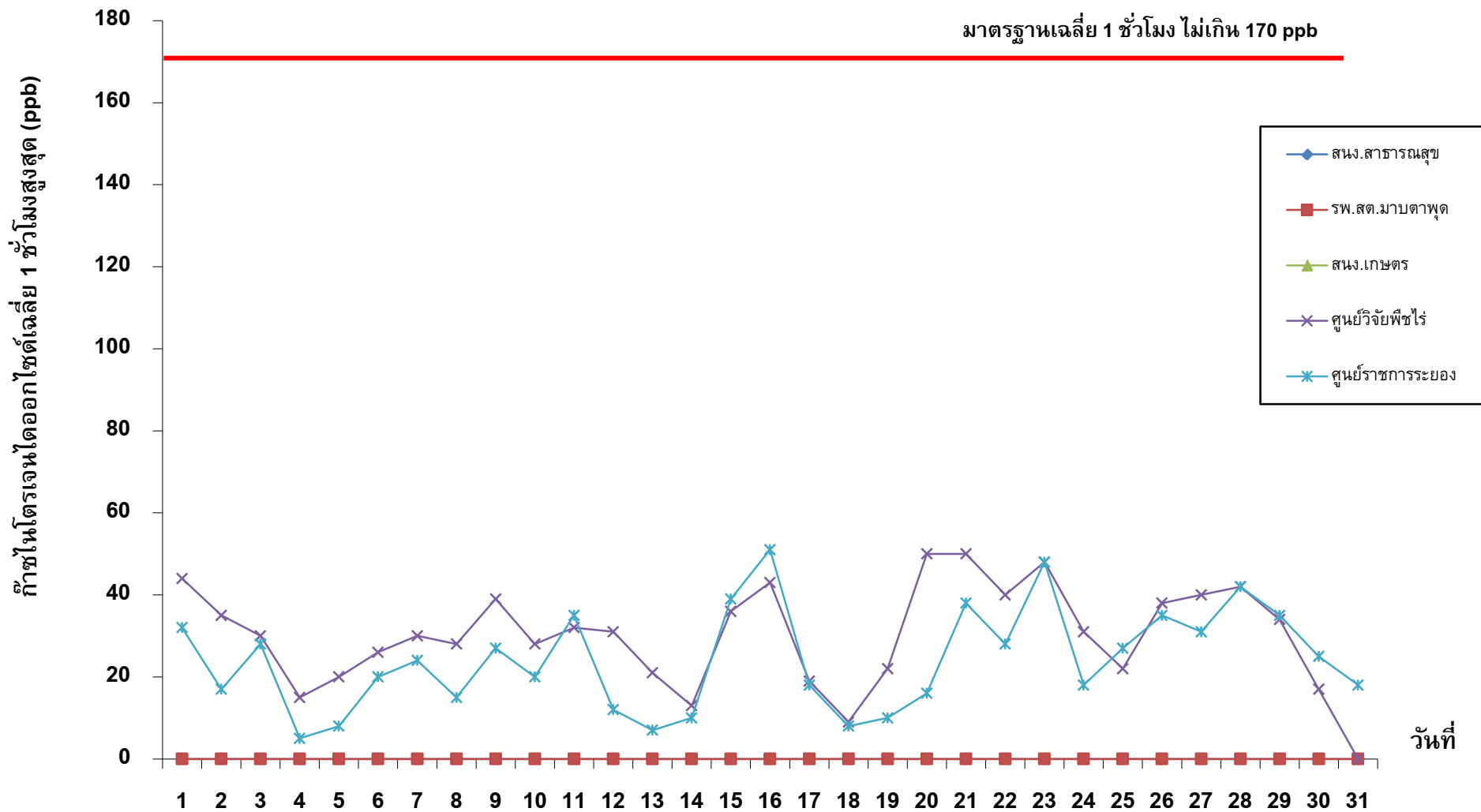
# ก๊าซซัลเฟอร์ไดออกไซด์เฉลี่ย 1 ชั่วโมงสูงสุด เดือนมกราคม 2566



หมายเหตุ : เป็นข้อมูลที่ได้จากการตรวจสอบในระดับเบื้องต้น

ส่วนแผนงานและประมวลผล  
กองจัดการคุณภาพอากาศและเสียง  
9 กุมภาพันธ์ 2566

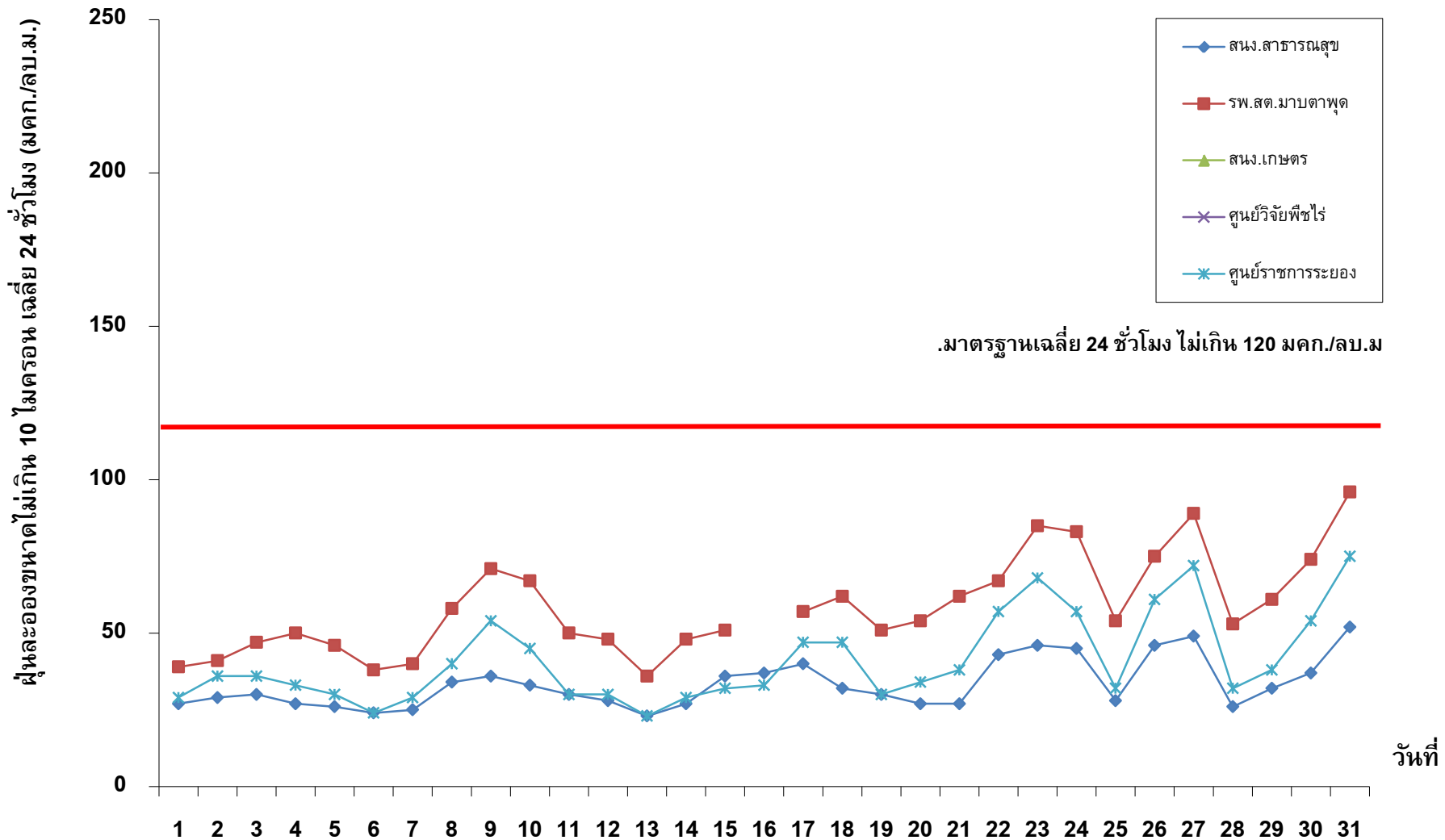
# ก๊าซไนโตรเจนไดออกไซด์เฉลี่ย 1 ชั่วโมงสูงสุด เดือนมกราคม 2566



หมายเหตุ : เป็นข้อมูลที่ได้จากการตรวจสอบในระดับเบื้องต้น

ส่วนแผนงานและประมวลผล  
กองจัดการคุณภาพอากาศและเสียง  
9 กุมภาพันธ์ 2566

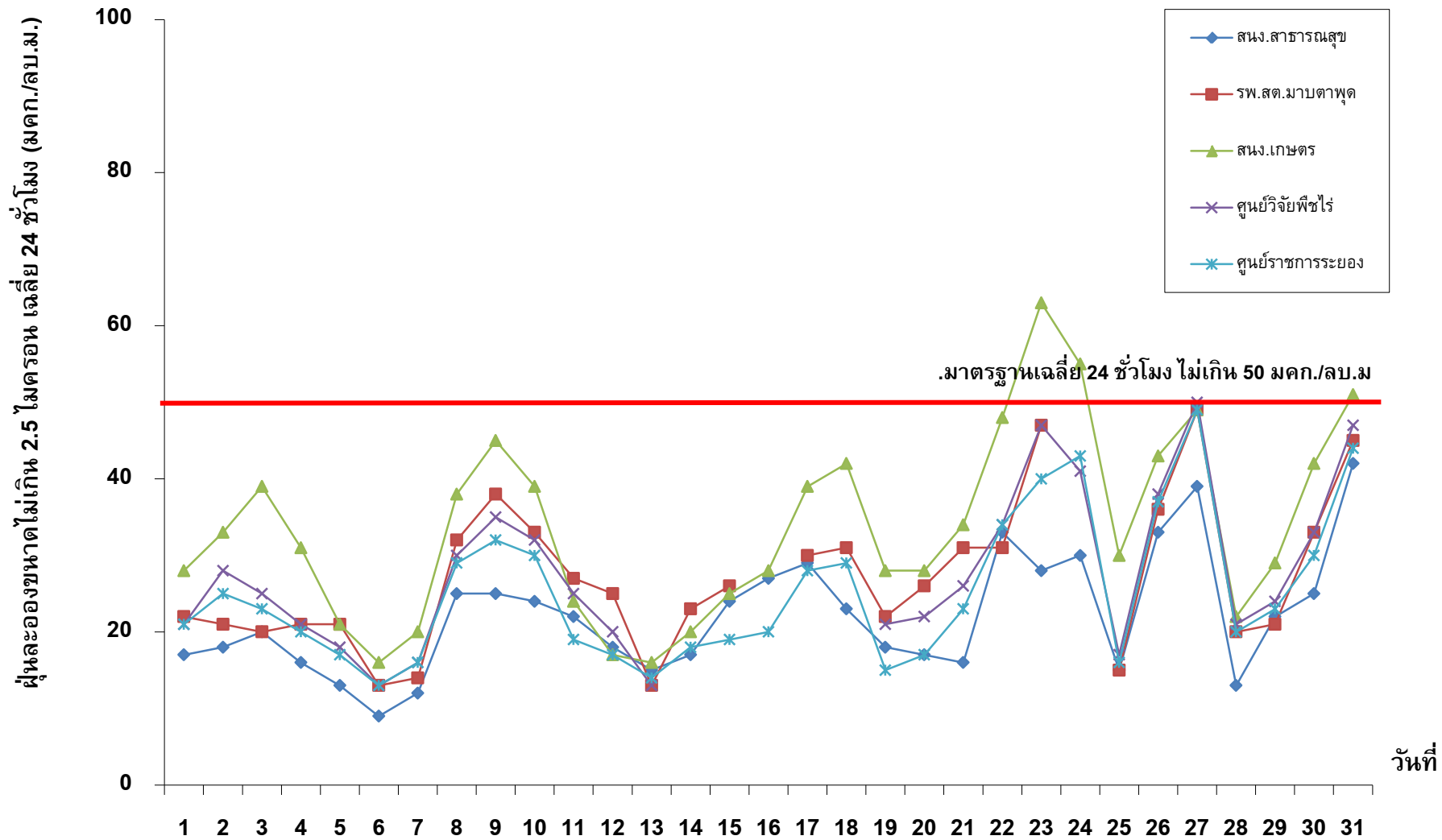
# ฝุ่นละอองขนาดเล็กไม่เกิน 10 ไมครอน เฉลี่ย 24 ชั่วโมง เดือนมกราคม 2566



หมายเหตุ : เป็นข้อมูลที่ผ่านการตรวจสอบในระดับเบื้องต้น

ส่วนแผนงานและประมวลผล  
กองจัดการคุณภาพอากาศและเสียง  
9 กุมภาพันธ์ 2566

# ฝุ่นละอองขนาดเล็กไม่เกิน 2.5 ไมครอน เฉลี่ย 24 ชั่วโมง เดือนมกราคม 2566



หมายเหตุ : เป็นข้อมูลที่ได้จากการตรวจสอบในระดับเบื้องต้น

ส่วนแผนงานและประมวลผล  
กองจัดการคุณภาพอากาศและเสียง  
9 กุมภาพันธ์ 2566