

สถิติเรื่องร้องเรียนและผลดำเนินการเรื่องร้องเรียนด้านมลพิษในรอบ ๓ เดือน ปีงบประมาณ พ.ศ. ๒๕๖๖
ของกรมควบคุมมลพิษ

ในปีงบประมาณ พ.ศ. ๒๕๖๖ (ต.ค. - ธ.ค. ๖๕) กรมควบคุมมลพิษได้รับแจ้งเรื่องร้องเรียนด้านมลพิษ จำนวน ๒๕๐ เรื่อง พื้นที่ที่มีปัญหาได้รับการแจ้งเรื่องร้องเรียนสูงสุด คือ กรุงเทพมหานคร จำนวน ๖๓ เรื่อง รองลงมา คือ จังหวัดสมุทรปราการ จำนวน ๑๖ เรื่อง และจังหวัดนครปฐม จังหวัดราชบุรี จังหวัดสมุทรสาคร จำนวน ๑๑ เรื่อง ตามตารางสถิติเรื่องร้องเรียนด้านมลพิษที่กรมควบคุมมลพิษรับแจ้ง ปีงบประมาณ พ.ศ. ๒๕๖๖

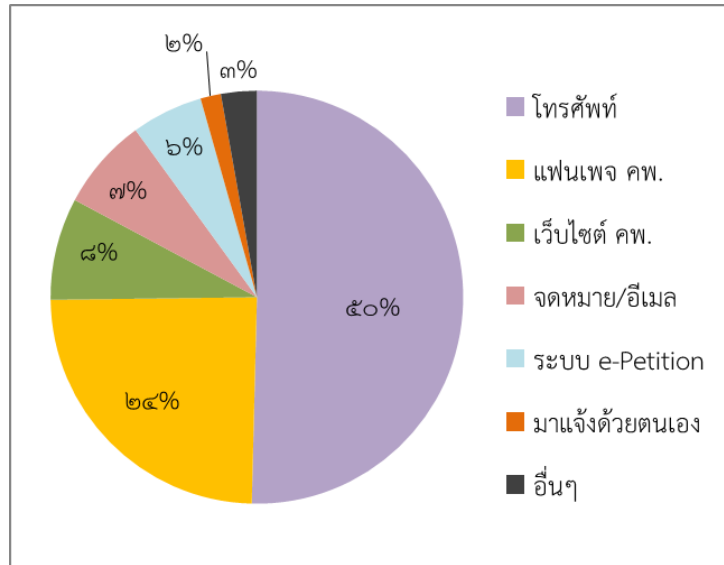
ตาราง สถิติเรื่องร้องเรียนด้านมลพิษที่กรมควบคุมมลพิษรับแจ้ง ปีงบประมาณ พ.ศ. ๒๕๖๖

จังหวัด	เรื่องร้องเรียน		กลิ่นเหม็น	เสียงดัง	ฝุ่นละออง/ เขม่าควัน	น้ำเสีย	ขยะมูลฝอยและสิ่งปฏิกูล	ของเสียอันตราย	ความสิ้นสะท้อน	อื่นๆ
	จำนวน	ร้อยละ								
กระบี่	๐	๐	๐	๐	๐	๐	๐	๐	๐	๐
กรุงเทพมหานคร	๖๓	๒๕.๒	๓๑	๓๐	๒๕	๘	๓	๐	๖	๗
กาญจนบุรี	๓	๑.๒	๓	๐	๒	๑	๑	๐	๐	๐
กาฬสินธุ์	๑	๐.๔	๑	๐	๐	๐	๐	๐	๐	๐
กำแพงเพชร	๑	๐.๔	๑	๐	๐	๐	๐	๐	๐	๐
ขอนแก่น	๓	๑.๒	๒	๑	๑	๐	๑	๐	๐	๐
จันทบุรี	๑	๐.๔	๑	๐	๑	๐	๐	๐	๐	๐
ฉะเชิงเทรา	๓	๑.๒	๒	๑	๑	๐	๐	๐	๐	๐
ชลบุรี	๘	๓.๒	๖	๔	๑	๑	๐	๐	๑	๒
ชัยนาท	๑	๐.๔	๐	๐	๑	๐	๐	๐	๐	๐
ชัยภูมิ	๑	๐.๔	๑	๐	๑	๐	๐	๐	๐	๐
ชุมพร	๑	๐.๔	๐	๐	๑	๐	๐	๐	๐	๐
เชียงราย	๔	๑.๖	๓	๐	๒	๑	๐	๑	๐	๐
เชียงใหม่	๗	๒.๘	๓	๓	๒	๓	๐	๐	๑	๐
ตรัง	๕	๒	๒	๓	๑	๑	๐	๐	๑	๐
ตราด	๐	๐	๐	๐	๐	๐	๐	๐	๐	๐
ตาก	๑	๐.๔	๑	๐	๑	๐	๐	๐	๐	๐
นครนายก	๒	๐.๘	๑	๑	๑	๐	๐	๐	๐	๐

จังหวัด	เรื่องร้องเรียน		กลิ่นเหม็น	เสียงดัง	ฝุ่นละออง/เขม่าควัน	น้ำเสีย	ขยะมูลฝอยและสิ่งปฏิกูล	ของเสียอันตราย	ความสิ้นสะเทือน	อื่นๆ
	จำนวน	ร้อยละ								
ภูเก็ต	๕	๒	๒	๓	๓	๒	๑	๐	๐	๑
มหาสารคาม	๐	๐	๐	๐	๐	๐	๐	๐	๐	๐
มุกดาหาร	๑	๐.๔	๐	๐	๐	๑	๐	๐	๐	๐
แม่ฮ่องสอน	๐	๐	๐	๐	๐	๐	๐	๐	๐	๐
ยโสธร	๐	๐	๐	๐	๐	๐	๐	๐	๐	๐
ยะลา	๐	๐	๐	๐	๐	๐	๐	๐	๐	๐
ร้อยเอ็ด	๒	๐.๘	๐	๐	๒	๐	๐	๐	๐	๐
ระนอง	๐	๐	๐	๐	๐	๐	๐	๐	๐	๐
ระยอง	๘	๓.๒	๖	๓	๔	๐	๐	๐	๑	๐
ราชบุรี	๑๑	๔.๔	๘	๒	๘	๒	๐	๐	๐	๐
ลพบุรี	๓	๑.๒	๒	๐	๒	๐	๐	๐	๐	๐
ลำปาง	๐	๐	๐	๐	๐	๐	๐	๐	๐	๐
ลำพูน	๑	๐.๔	๑	๐	๑	๐	๐	๐	๐	๐
เลย	๒	๐.๘	๒	๐	๐	๐	๐	๐	๐	๐
ศรีสะเกษ	๑	๐.๔	๑	๐	๑	๐	๐	๐	๐	๐
สกลนคร	๔	๑.๖	๔	๐	๑	๑	๐	๐	๐	๐
สงขลา	๑	๐.๔	๑	๑	๐	๐	๐	๐	๐	๐
สตูล	๑	๐.๔	๐	๑	๑	๐	๐	๐	๐	๑
สมุทรปราการ	๑๖	๖.๔	๑๒	๓	๗	๓	๐	๐	๑	๑
สมุทรสงคราม	๐	๐	๐	๐	๐	๐	๐	๐	๐	๐
สมุทรสาคร	๑๑	๔.๔	๑๐	๑	๖	๐	๐	๐	๐	๑
สระแก้ว	๑	๐.๔	๑	๐	๑	๐	๐	๐	๐	๐
สระบุรี	๒	๐.๘	๐	๒	๐	๐	๐	๐	๐	๐

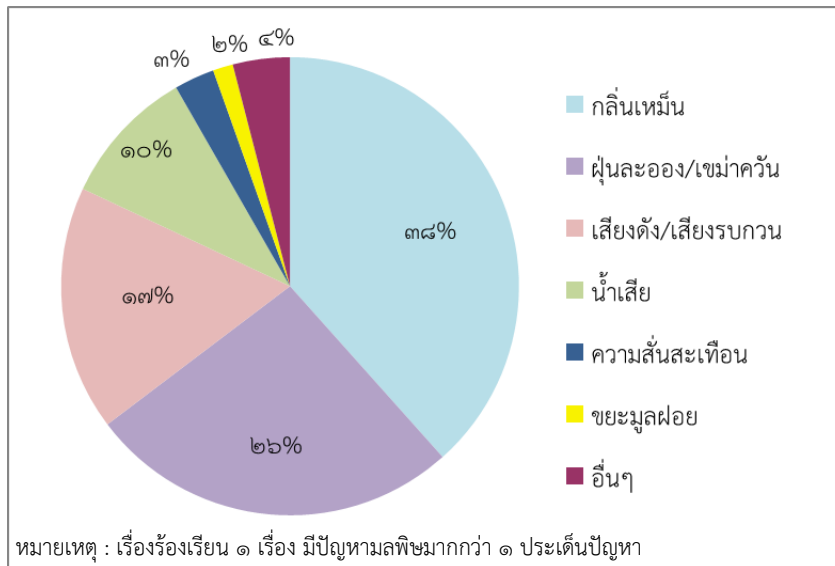
จังหวัด	เรื่องร้องเรียน		กลิ่นเหม็น	เสียงดัง	ฝุ่นละออง/ เขม่าควัน	น้ำเสีย	ขยะมูลฝอยและสิ่งปฏิกูล	ของเสียอันตราย	ความสิ้นสะเทือน	อื่นๆ
	จำนวน	ร้อยละ								
สิงห์บุรี	๐	๐	๐	๐	๐	๐	๐	๐	๐	๐
สุโขทัย	๐	๐	๐	๐	๐	๐	๐	๐	๐	๐
สุพรรณบุรี	๕	๒	๔	๐	๒	๒	๐	๐	๐	๐
สุราษฎร์ธานี	๓	๑.๒	๓	๐	๒	๒	๐	๐	๐	๐
สุรินทร์	๑	๐.๔	๑	๐	๐	๑	๐	๐	๐	๐
หนองคาย	๐	๐	๐	๐	๐	๐	๐	๐	๐	๐
หนองบัวลำภู	๐	๐	๐	๐	๐	๐	๐	๐	๐	๐
อ่างทอง	๐	๐	๐	๐	๐	๐	๐	๐	๐	๐
อำนาจเจริญ	๐	๐	๐	๐	๐	๐	๐	๐	๐	๐
อุดรธานี	๓	๑.๒	๑	๒	๒	๐	๐	๐	๑	๐
อุตรดิตถ์	๑	๐.๔	๐	๑	๐	๐	๐	๐	๐	๐
อุทัยธานี	๑	๐.๔	๑	๐	๑	๐	๐	๐	๐	๐
อุบลราชธานี	๔	๑.๖	๔	๐	๑	๑	๐	๐	๐	๐
รวม	๒๕๐	๑๐๐	๑๖๑	๗๒	๑๑๑	๔๐	๖	๒	๑๒	๑๗

ช่องทางในการรับแจ้งเรื่องร้องเรียนด้านมลพิษที่มีการใช้บริการสูงสุด ๓ ลำดับแรก ได้แก่ โทรศัพท์ จำนวน ๑๒๖ เรื่อง (ร้อยละ ๕๐) แฟนเพจ คพ. จำนวน ๖๑ เรื่อง (ร้อยละ ๒๔) และเว็บไซต์กรมควบคุมมลพิษ จำนวน ๒๐ เรื่อง (ร้อยละ ๘) ตามลำดับ (รูปที่ ๑)



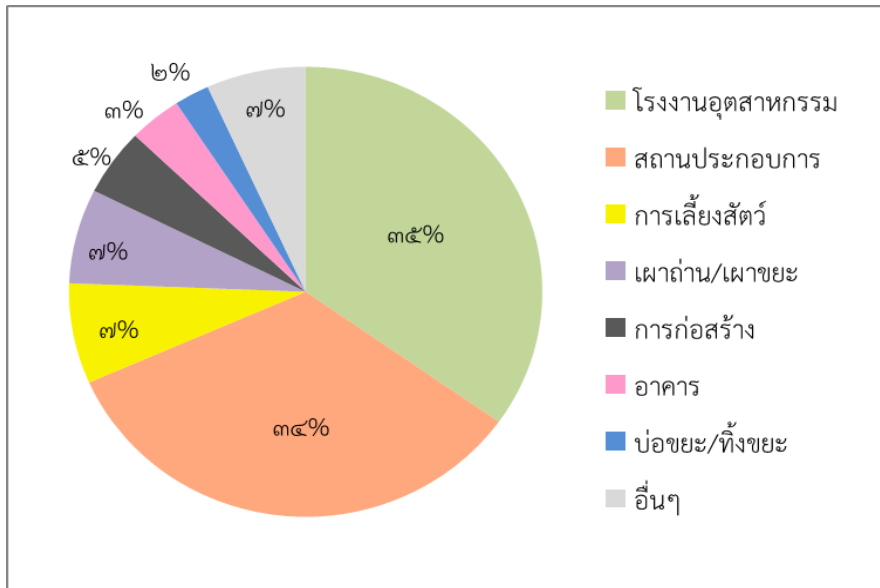
รูปที่ ๑ สัดส่วนเรื่องร้องเรียนแยกตามช่องทางการให้บริการรับแจ้งเรื่อง ปีงบประมาณ พ.ศ. ๒๕๖๖

ประเภทปัญหามลพิษที่ได้รับการร้องเรียนสูงสุด คือ ปัญหากลิ่นเหม็น จำนวน ๑๖๒ ประเด็น (ร้อยละ ๓๘) รองลงมา คือ ฝุ่นละออง/เขม่าควัน จำนวน ๑๑๑ ประเด็น (ร้อยละ ๒๖) และเสียงดัง/เสียงรบกวน จำนวน ๗๓ ประเด็น (ร้อยละ ๑๗) ตามลำดับ (รูปที่ ๒)



รูปที่ ๒ สัดส่วนเรื่องร้องเรียนแยกตามปัญหามลพิษ ปีงบประมาณ พ.ศ. ๒๕๖๖

เมื่อพิจารณาแหล่งที่มาของปัญหามลพิษที่ได้รับการแจ้งเรื่องร้องเรียน พบว่า ส่วนใหญ่เกิดจากโรงงานอุตสาหกรรม จำนวน ๘๗ เรื่อง (ร้อยละ ๓๕) รองลงมา คือ สถานประกอบการ จำนวน ๘๔ เรื่อง (ร้อยละ ๓๔) (รูปที่ ๓)



รูปที่ ๓ แหล่งที่มาของปัญหามลพิษที่ได้รับการร้องเรียน ปีงบประมาณ พ.ศ. ๒๕๖๖