

**รายงานสถานการณ์มลพิษทางอากาศบริเวณพื้นที่ อำเภอเมือง จังหวัดระยอง
ประจำเดือน กุมภาพันธ์ 2566**

ผลการตรวจวัดมลพิษทางอากาศบริเวณพื้นที่อำเภอเมือง จังหวัดระยอง ในเดือนกุมภาพันธ์ 2566 พบปริมาณฝุ่นละอองขนาดไม่เกิน 10 ไมครอน เฉลี่ย 24 ชั่วโมง มีค่าระหว่าง 26 – 128 มคก./ลบ.ม. (ค่ามาตรฐานไม่เกิน 120 มคก./ลบ.ม.) ค่าสูงสุดตรวจวัดได้ ในวันที่ 1 กุมภาพันธ์ 2566 ที่สถานีโรงพยาบาลส่งเสริมสุขภาพตำบลมาตาพุด จังหวัดระยอง พบปริมาณก๊าซซัลเฟอร์ไดออกไซด์เฉลี่ย 1 ชั่วโมง มีค่าระหว่าง 1 - 81 ppb (ค่ามาตรฐานไม่เกิน 300 ppb) ค่าสูงสุดตรวจวัดได้ ในวันที่ 13 กุมภาพันธ์ 2566 ที่สถานีโรงพยาบาลส่งเสริมสุขภาพตำบลมาตาพุด จังหวัดระยอง พบปริมาณฝุ่นละอองขนาดไม่เกิน 2.5 ไมครอน เฉลี่ย 24 ชั่วโมง มีค่าระหว่าง 13 – 75 มคก./ลบ.ม. (ค่ามาตรฐานไม่เกิน 50 มคก./ลบ.ม.) ค่าสูงสุดตรวจวัดได้ในวันที่ 1 กุมภาพันธ์ 2566 ที่สถานีศูนย์ราชการระยอง จังหวัดระยอง และพบปริมาณไนโตรเจนไดออกไซด์เฉลี่ย 1 ชั่วโมง มีค่าระหว่าง 0 – 54 ppb (ค่ามาตรฐานไม่เกิน 170 ppb) ค่าสูงสุดตรวจวัดได้ ในวันที่ 1 กุมภาพันธ์ 2566 ที่สถานีศูนย์ราชการระยอง จังหวัดระยอง
หมายเหตุ : เป็นข้อมูลที่ผ่านการตรวจสอบในระดับเบื้องต้น

ส่วนแผนงานและประมวผล
กองจัดการคุณภาพอากาศและเสียง
9 มีนาคม 2566

ปริมาณก๊าซซัลเฟอร์ไดออกไซด์ (SO₂) เฉลี่ย 1 ชั่วโมงสูงสุด (ppb)

สถานี	กุมภาพันธ์ 2566																												มาตรฐาน
	1	2	3	4	5	6	7	8	9	10	11	12	13	14	15	16	17	18	19	20	21	22	23	24	25	26	27	28	
สนง.สาธารณสุข	10	9	3	10	9	1	9	5	14	26	10	12	19	26	2	1	4	5	6	5	5	4	4	4	3	1	2	4	300
รพ.สต.มาบตาพุด	46	66	38	28	29	28	40	27	50	52	46	69	81	42	5	2	N/A	N/A	N/A	N/A	N/A	N/A	N/A	N/A	N/A	N/A	N/A	N/A	
สนง.เกษตร	N/A	N/A	N/A	N/A	N/A	N/A	N/A	N/A	N/A	N/A	N/A	N/A	N/A	N/A	N/A	N/A	N/A	N/A	N/A	N/A	N/A	N/A	N/A	N/A	N/A	N/A	N/A	N/A	
ศูนย์วิจัยพืชไร่	10	4	32	22	2	1	2	30	5	2	10	1	3	8	3	3	7	4	10	3	5	14	6	17	8	3	5	6	
ศูนย์ราชการระยอง	N/A	N/A	N/A	N/A	N/A	N/A	N/A	N/A	N/A	N/A	N/A	N/A	N/A	N/A	N/A	N/A	N/A	N/A	N/A	N/A	N/A	N/A	N/A	N/A	N/A	N/A	N/A	N/A	

ปริมาณก๊าซไนโตรเจนไดออกไซด์ (NO₂) เฉลี่ย 1 ชั่วโมงสูงสุด (ppb)

สถานี	กุมภาพันธ์ 2566																												มาตรฐาน
	1	2	3	4	5	6	7	8	9	10	11	12	13	14	15	16	17	18	19	20	21	22	23	24	25	26	27	28	
สนง.สาธารณสุข	0	0	0	0	0	0	0	0	0	0	0	0	0	0	0	0	0	0	0	0	0	0	0	0	0	0	0	0	170
รพ.สต.มาบตาพุด	0	0	0	0	0	0	0	0	0	0	0	0	0	0	0	0	0	0	0	0	0	0	0	0	0	0	0	0	
สนง.เกษตร	N/A	N/A	N/A	N/A	N/A	N/A	N/A	N/A	N/A	N/A	N/A	N/A	N/A	N/A	N/A	N/A	N/A	N/A	N/A	N/A	N/A	N/A	N/A	N/A	N/A	N/A	N/A	N/A	
ศูนย์วิจัยพืชไร่	0	0	0	0	0	0	0	0	0	0	0	0	0	0	0	0	0	0	0	0	0	0	0	0	0	0	0	0	
ศูนย์ราชการระยอง	54	27	25	17	23	19	20	15	19	24	17	24	18	19	19	15	31	25	33	27	23	34	42	36	31	14	41	38	

ปริมาณฝุ่นละอองขนาดไม่เกิน 10 ไมครอน (PM₁₀) เฉลี่ย 24 ชั่วโมง (มกค./ลบ.ม.)

สถานี	กุมภาพันธ์ 2565																												มาตรฐาน
	1	2	3	4	5	6	7	8	9	10	11	12	13	14	15	16	17	18	19	20	21	22	23	24	25	26	27	28	
สนง.สาธารณสุข	75	70	47	35	36	38	34	47	36	32	29	30	34	33	38	38	43	55	69	62	67	86	103	111	93	71	71	83	120
รพ.สต.มาบตาพุด	128	98	60	45	49	44	42	44	42	44	45	43	45	43	50	58	64	92	108	89	90	92	91	112	103	75	77	87	
สนง.เกษตร	N/A	N/A	N/A	N/A	N/A	N/A	N/A	N/A	N/A	N/A	N/A	N/A	N/A	N/A	N/A	N/A	N/A	N/A	N/A	N/A	N/A	N/A	N/A	N/A	N/A	N/A	N/A	N/A	
ศูนย์วิจัยพืชไร่	N/A	N/A	N/A	N/A	N/A	N/A	N/A	N/A	N/A	N/A	N/A	N/A	N/A	N/A	N/A	N/A	N/A	N/A	N/A	N/A	N/A	N/A	N/A	N/A	N/A	N/A	N/A	N/A	
ศูนย์ราชการระยอง	105	80	42	33	34	27	27	26	26	28	29	31	32	35	32	37	46	63	77	60	58	60	72	83	77	46	57	62	

ปริมาณฝุ่นละอองขนาดไม่เกิน 2.5 ไมครอน (PM_{2.5}) เฉลี่ย 24 ชั่วโมง (มกค./ลบ.ม.)

สถานี	กุมภาพันธ์ 2566																												มาตรฐาน
	1	2	3	4	5	6	7	8	9	10	11	12	13	14	15	16	17	18	19	20	21	22	23	24	25	26	27	28	
สนง.สาธารณสุข	62	55	36	24	25	25	20	19	20	21	18	21	26	25	25	26	29	44	58	50	42	43	51	58	48	28	29	40	50
รพ.สต.มาบตาพุด	74	56	31	19	22	16	15	15	17	17	16	18	21	21	21	31	32	52	65	54	37	30	42	43	58	32	28	30	
สนง.เกษตร	65	50	35	19	22	16	23	25	24	29	24	26	27	26	25	28	32	53	64	58	48	42	64	74	58	32	39	44	
ศูนย์วิจัยพืชไร่	67	50	31	22	18	17	15	19	16	15	17	16	19	21	24	28	33	47	55	48	40	40	47	58	52	35	41	47	
ศูนย์ราชการระยอง	75	58	27	18	18	14	14	13	13	15	15	17	17	18	18	26	28	46	54	41	38	40	48	59	54	29	36	41	

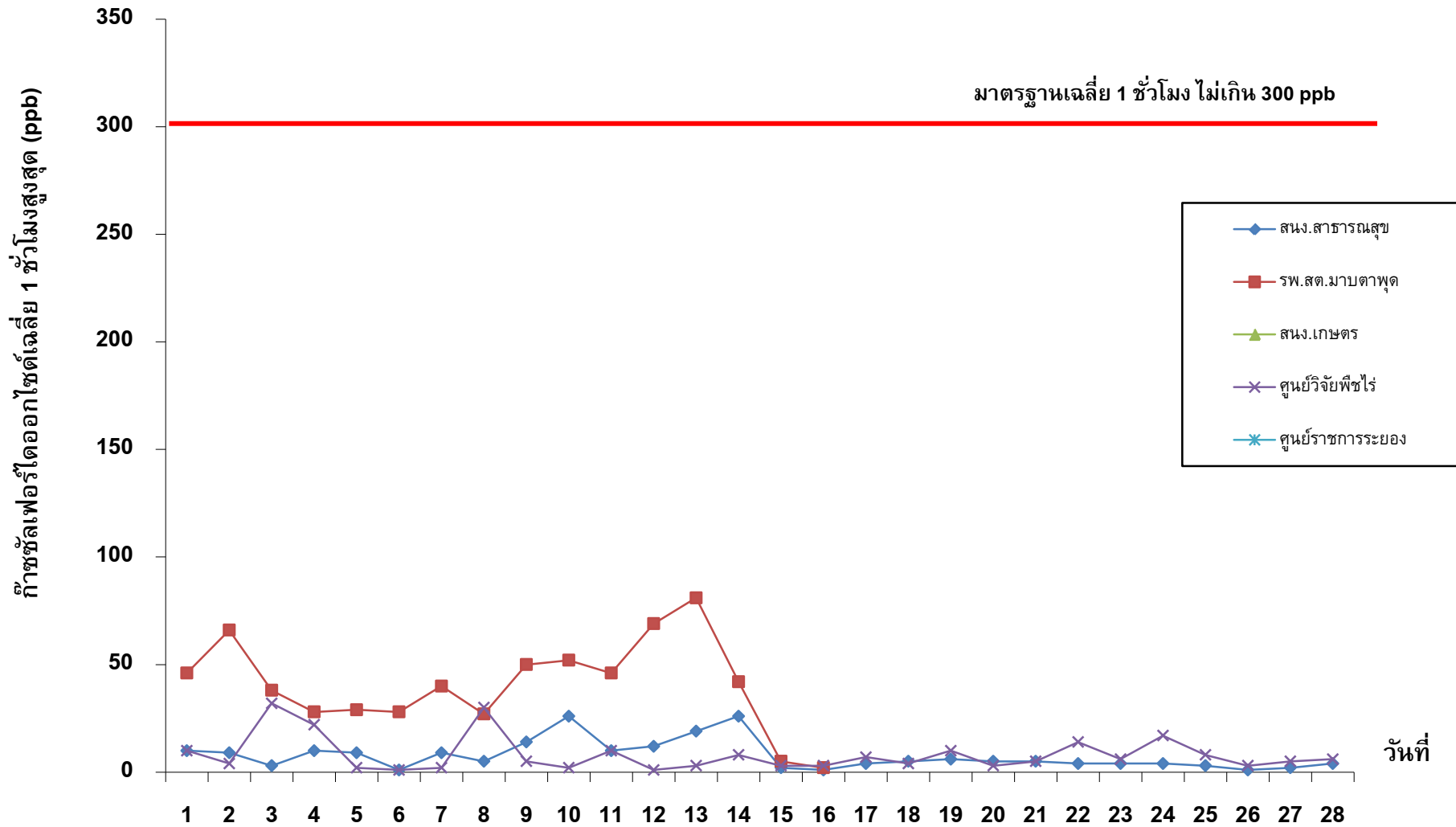
หมายเหตุ : เป็นข้อมูลที่ผ่านการตรวจสอบในระดับเบื้องต้น

ส่วนแผนงานและประมวลผล

N/A : เครื่องมือขัดข้อง

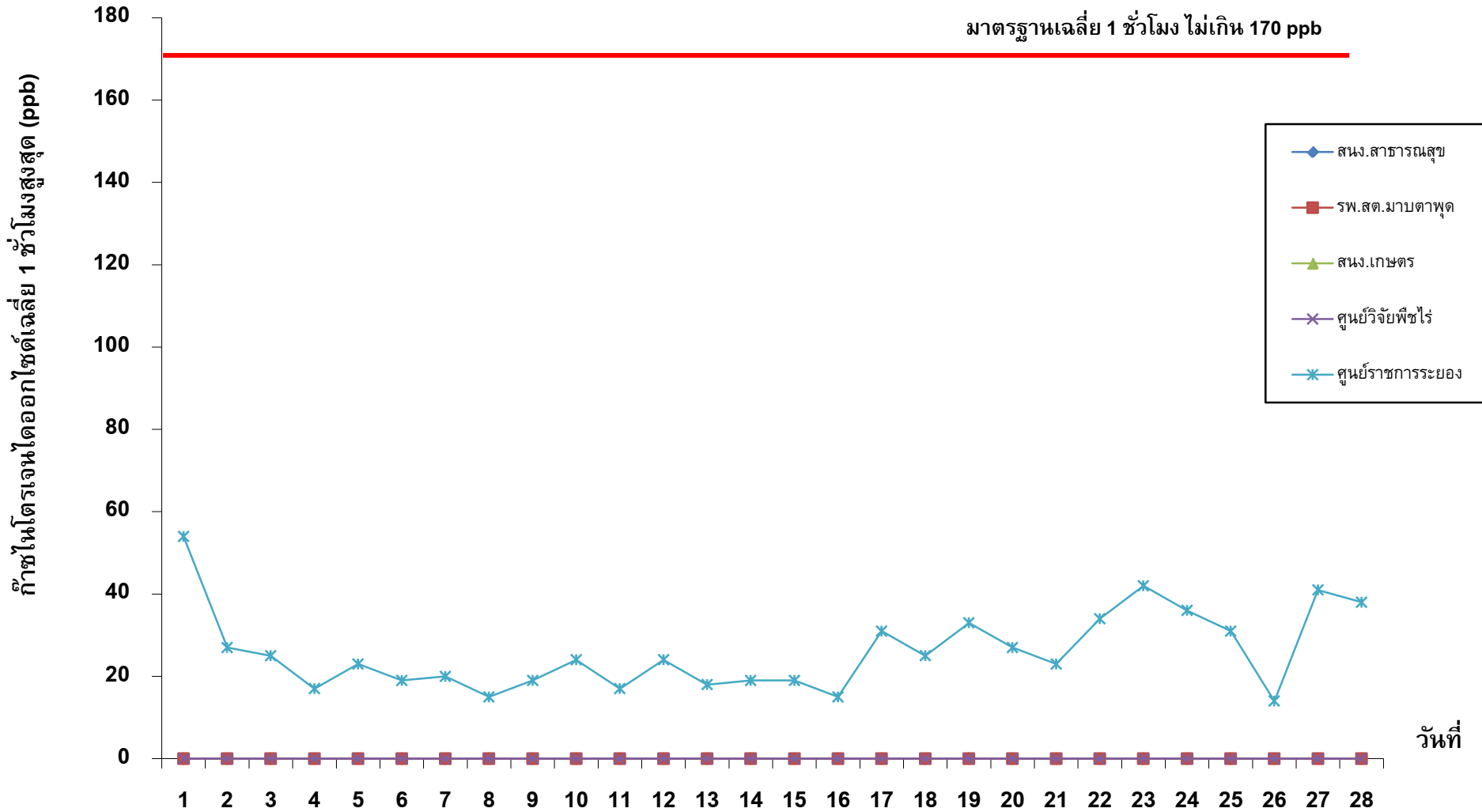
กองจัดการคุณภาพอากาศและเสียง

ก๊าซซัลเฟอร์ไดออกไซด์เฉลี่ย 1 ชั่วโมงสูงสุด เดือนกุมภาพันธ์ 2566



หมายเหตุ : เป็นข้อมูลที่ผ่านการตรวจสอบในระดับเบื้องต้น

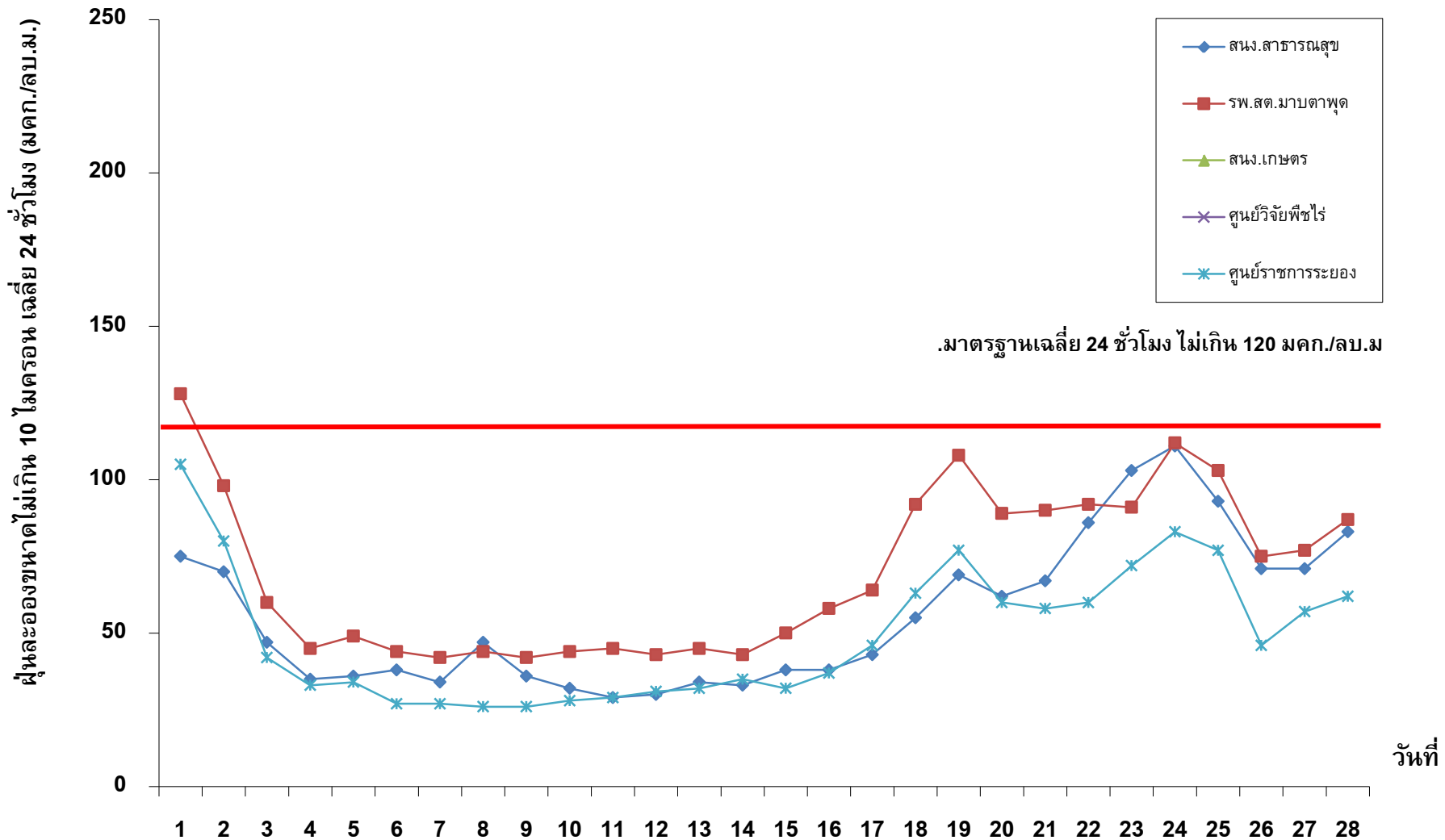
ก๊าซไนโตรเจนไดออกไซด์เฉลี่ย 1 ชั่วโมงสูงสุด เดือนกุมภาพันธ์ 2566



หมายเหตุ : เป็นข้อมูลที่ได้จากการตรวจสอบในระดับเบื้องต้น

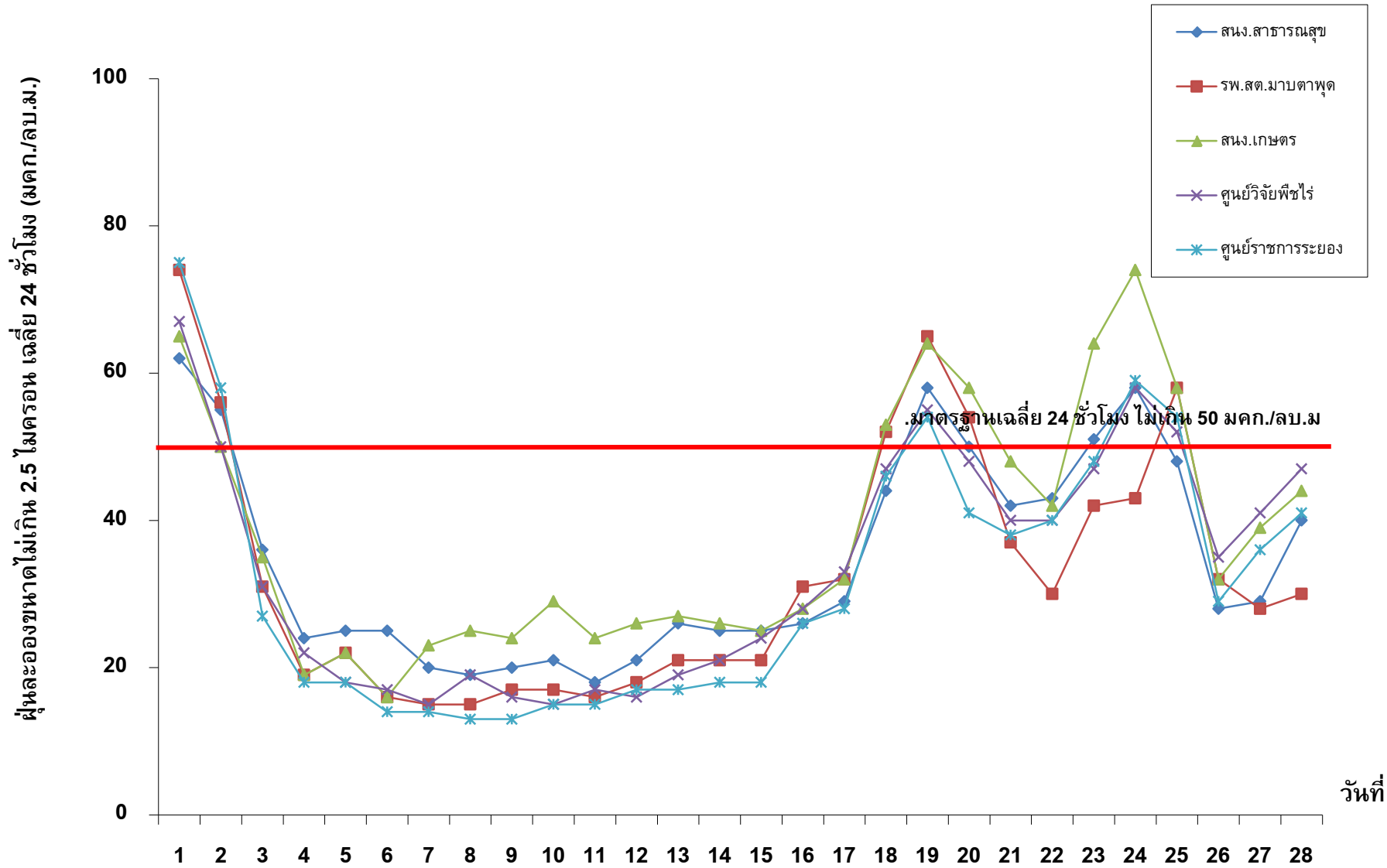
ส่วนแผนงานและประมวลผล
กองจัดการคุณภาพอากาศและเสียง
9 มีนาคม 2566

ฝุ่นละอองขนาดเล็กไม่เกิน 10 ไมครอน เฉลี่ย 24 ชั่วโมง เดือนกุมภาพันธ์ 2566



หมายเหตุ : เป็นข้อมูลที่ผ่านการตรวจสอบในระดับเบื้องต้น

ฝุ่นละอองขนาดเล็กไม่เกิน 2.5 ไมครอน เฉลี่ย 24 ชั่วโมง เดือนกุมภาพันธ์ 2566



หมายเหตุ : เป็นข้อมูลที่ผ่านการตรวจสอบในระดับเบื้องต้น

วันที่