

**รายงานสถานการณ์มลพิษทางอากาศบริเวณพื้นที่ อำเภอเมือง จังหวัดระยอง
ประจำเดือน กันยายน 2566**

ผลการตรวจวัดมลพิษทางอากาศบริเวณพื้นที่อำเภอเมือง จังหวัดระยอง ในเดือนกันยายน 2566 พบปริมาณฝุ่นละอองขนาดไม่เกิน 10 ไมครอน เฉลี่ย 24 ชั่วโมง มีค่าระหว่าง 12 – 60 มคก./ลบ.ม. (ค่ามาตรฐานไม่เกิน 120 มคก./ลบ.ม.) ค่าสูงสุดตรวจวัดได้ ในวันที่ 20 กันยายน 2566 ที่สถานีโรงพยาบาลส่งเสริมสุขภาพตำบลมาบตาพุด จังหวัดระยอง พบปริมาณฝุ่นละอองขนาดไม่เกิน 2.5 ไมครอน เฉลี่ย 24 ชั่วโมง มีค่าระหว่าง 4 – 30 มคก./ลบ.ม. (ค่ามาตรฐานไม่เกิน 50 มคก./ลบ.ม.) ค่าสูงสุดตรวจวัดได้ในวันที่ 20 กันยายน 2566 ที่สถานีโรงพยาบาลส่งเสริมสุขภาพตำบลมาบตาพุด จังหวัดระยอง พบปริมาณก๊าซซัลเฟอร์ไดออกไซด์เฉลี่ย 1 ชั่วโมง มีค่าระหว่าง 1 - 30 ppb (ค่ามาตรฐานไม่เกิน 300 ppb) ค่าสูงสุดตรวจวัดได้ ในวันที่ 8 กันยายน 2566 ที่สถานีโรงพยาบาลส่งเสริมสุขภาพตำบลมาบตาพุด จังหวัดระยอง และพบปริมาณไนโตรเจนไดออกไซด์เฉลี่ย 1 ชั่วโมง มีค่าระหว่าง 0 – 10 ppb (ค่ามาตรฐานไม่เกิน 170 ppb) ค่าสูงสุดตรวจวัดได้ในวันที่ 28 กันยายน 2566 ที่สถานีศูนย์วิจัยพืชไร่ จังหวัดระยอง

หมายเหตุ : เป็นข้อมูลที่ผ่านการตรวจสอบในระดับเบื้องต้น

ส่วนแผนงานและประมวผล
กองจัดการคุณภาพอากาศและเสียง
11 ตุลาคม 2566

ปริมาณก๊าซซัลเฟอร์ไดออกไซด์ (SO₂) เฉลี่ย 1 ชั่วโมงสูงสุด (ppb)

สถานี	กันยายน 2566																														มาตรฐาน
	1	2	3	4	5	6	7	8	9	10	11	12	13	14	15	16	17	18	19	20	21	22	23	24	25	26	27	28	29	30	
สนง.สาธารณสุข	2	3	6	7	1	1	5	1	1	1	1	2	1	2	1	1	4	1	5	5	3	3	3	4	5	5	14	1	4	8	300
รพ.ศด.มาบตาพุด	26	19	8	14	15	5	4	30	8	16	12	21	11	8	22	9	11	22	21	23	12	8	16	15	6	5	11	10	19	8	
สนง.เกษตร	N/A	N/A	N/A	N/A	N/A	N/A	N/A	N/A	N/A	N/A	N/A	N/A	N/A	N/A	N/A	N/A	N/A	N/A	N/A	N/A	N/A	N/A	N/A	N/A	N/A	N/A	N/A	N/A	N/A	N/A	
ศูนย์วิจัยพืชไร่	N/A	N/A	N/A	N/A	N/A	N/A	N/A	N/A	N/A	N/A	N/A	N/A	N/A	N/A	N/A	N/A	N/A	N/A	N/A	N/A	N/A	N/A	N/A	N/A	N/A	N/A	N/A	N/A	N/A	N/A	
ศูนย์ราชการระยอง	N/A	N/A	N/A	N/A	N/A	N/A	N/A	N/A	N/A	N/A	N/A	N/A	N/A	N/A	N/A	N/A	N/A	N/A	N/A	N/A	N/A	N/A	N/A	N/A	N/A	N/A	N/A	N/A	N/A	N/A	

ปริมาณก๊าซไนโตรเจนไดออกไซด์ (NO₂) เฉลี่ย 1 ชั่วโมงสูงสุด (ppb)

สถานี	กันยายน 2566																														มาตรฐาน
	1	2	3	4	5	6	7	8	9	10	11	12	13	14	15	16	17	18	19	20	21	22	23	24	25	26	27	28	29	30	
สนง.สาธารณสุข	N/A	N/A	N/A	N/A	N/A	N/A	N/A	N/A	N/A	N/A	N/A	N/A	N/A	N/A	N/A	N/A	N/A	N/A	N/A	N/A	N/A	N/A	N/A	N/A	N/A	N/A	N/A	N/A	N/A	N/A	170
รพ.ศด.มาบตาพุด	0	0	0	0	0	0	0	0	0	0	0	0	0	0	0	0	0	0	0	0	0	0	0	0	0	0	0	0	0		
สนง.เกษตร	N/A	N/A	N/A	N/A	N/A	N/A	N/A	N/A	N/A	N/A	N/A	N/A	N/A	N/A	N/A	N/A	N/A	N/A	N/A	N/A	N/A	N/A	N/A	N/A	N/A	N/A	N/A	N/A	N/A	N/A	
ศูนย์วิจัยพืชไร่	5	4	4	1	4	6	2	3	5	2	2	2	2	2	3	2	3	3	4	5	4	8	7	3	3	4	4	10	5	5	
ศูนย์ราชการระยอง	0	0	0	0	0	0	0	0	0	0	0	0	0	0	0	0	0	0	0	0	0	0	0	0	0	0	0	0	0	0	

ปริมาณฝุ่นละอองขนาดไม่เกิน 10 ไมครอน (PM₁₀) เฉลี่ย 24 ชั่วโมง (มก./ลบ.ม.)

สถานี	กันยายน 2566																														มาตรฐาน
	1	2	3	4	5	6	7	8	9	10	11	12	13	14	15	16	17	18	19	20	21	22	23	24	25	26	27	28	29	30	
สนง.สาธารณสุข	N/A	N/A	N/A	N/A	N/A	N/A	N/A	N/A	N/A	N/A	N/A	N/A	N/A	N/A	N/A	N/A	N/A	N/A	N/A	N/A	N/A	N/A	N/A	N/A	N/A	N/A	N/A	N/A	N/A	N/A	120
รพ.ศด.มาบตาพุด	38	37	35	33	27	31	34	37	32	33	31	29	32	32	28	29	32	39	42	60	41	42	47	47	51	41	36	33	36	36	
สนง.เกษตร	N/A	N/A	N/A	N/A	N/A	N/A	N/A	N/A	N/A	N/A	N/A	N/A	N/A	N/A	N/A	N/A	N/A	N/A	N/A	N/A	N/A	N/A	N/A	N/A	N/A	N/A	N/A	N/A	N/A	N/A	
ศูนย์วิจัยพืชไร่	N/A	N/A	N/A	N/A	N/A	N/A	N/A	N/A	N/A	N/A	N/A	N/A	N/A	N/A	N/A	N/A	N/A	N/A	N/A	N/A	N/A	N/A	N/A	N/A	N/A	N/A	N/A	N/A	N/A	N/A	
ศูนย์ราชการระยอง	25	27	26	24	N/A	20	19	18	15	14	15	15	18	15	15	15	12	17	21	28	17	23	21	20	24	24	15	17	20	22	

ปริมาณฝุ่นละอองขนาดไม่เกิน 2.5 ไมครอน (PM_{2.5}) เฉลี่ย 24 ชั่วโมง (มก./ลบ.ม.)

สถานี	กันยายน 2566																														มาตรฐาน
	1	2	3	4	5	6	7	8	9	10	11	12	13	14	15	16	17	18	19	20	21	22	23	24	25	26	27	28	29	30	
สนง.สาธารณสุข	10	9	10	6	7	6	11	10	5	4	5	5	5	9	6	6	4	7	9	16	11	15	13	12	13	13	6	4	7	8	50
รพ.ศด.มาบตาพุด	14	13	13	10	10	10	13	12	12	10	7	9	10	11	10	10	10	14	16	30	19	18	23	18	18	17	11	9	11	16	
สนง.เกษตร	10	11	11	11	11	11	6	10	9	6	7	12	16	8	7	9	15	15	16	22	11	12	15	16	17	11	15	21	18	18	
ศูนย์วิจัยพืชไร่	13	12	11	9	8	10	12	16	10	9	10	9	13	20	12	8	9	11	19	19	13	12	14	23	18	17	9	9	12	15	
ศูนย์ราชการระยอง	10	10	11	9	N/A	8	8	8	9	7	8	8	10	10	7	8	8	10	9	17	10	11	11	10	15	15	9	11	10	10	

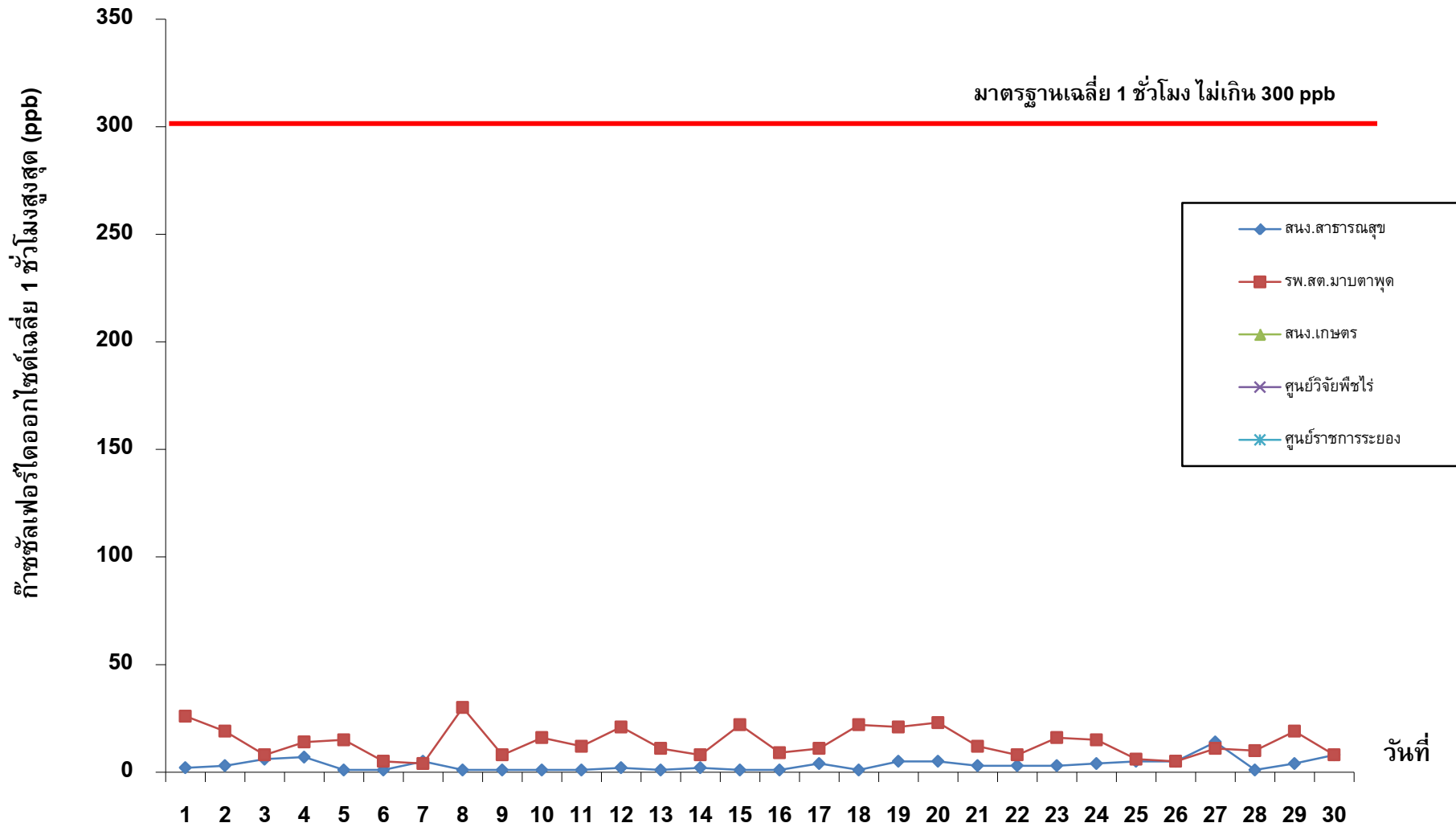
หมายเหตุ : เป็นข้อมูลที่ผ่านการตรวจสอบในระดับเบื้องต้น

ส่วนแผนงานและประมวลผล

N/A : เครื่องมือขัดข้อง

กองจัดการคุณภาพอากาศและเสียง

ก๊าซซัลเฟอร์ไดออกไซด์เฉลี่ย 1 ชั่วโมงสูงสุด เดือนกันยายน 2566

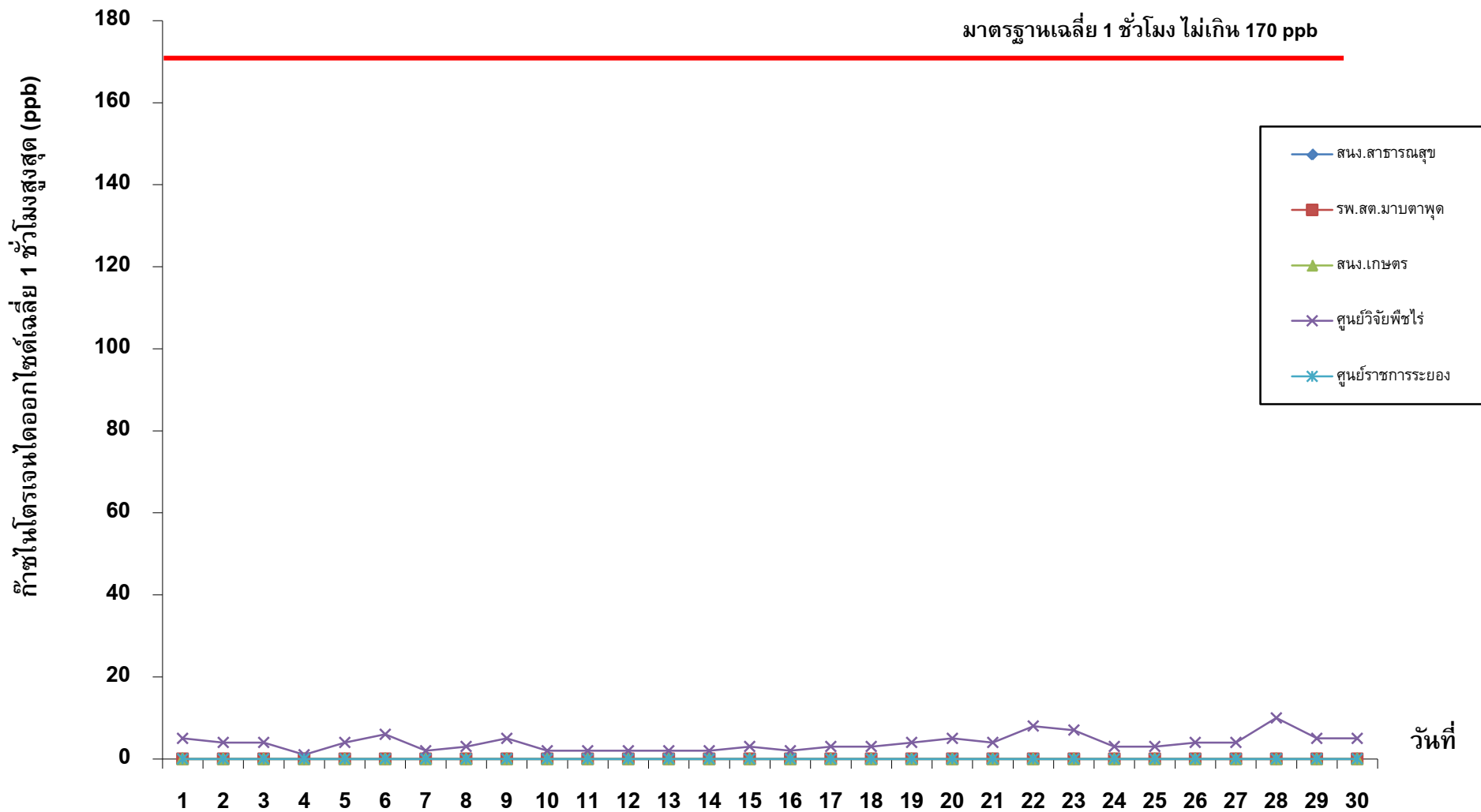


หมายเหตุ : เป็นข้อมูลที่ได้จากการตรวจสอบในระดับเบื้องต้น

ส่วนแผนงานและประมวลผล
กองจัดการคุณภาพอากาศและเสียง

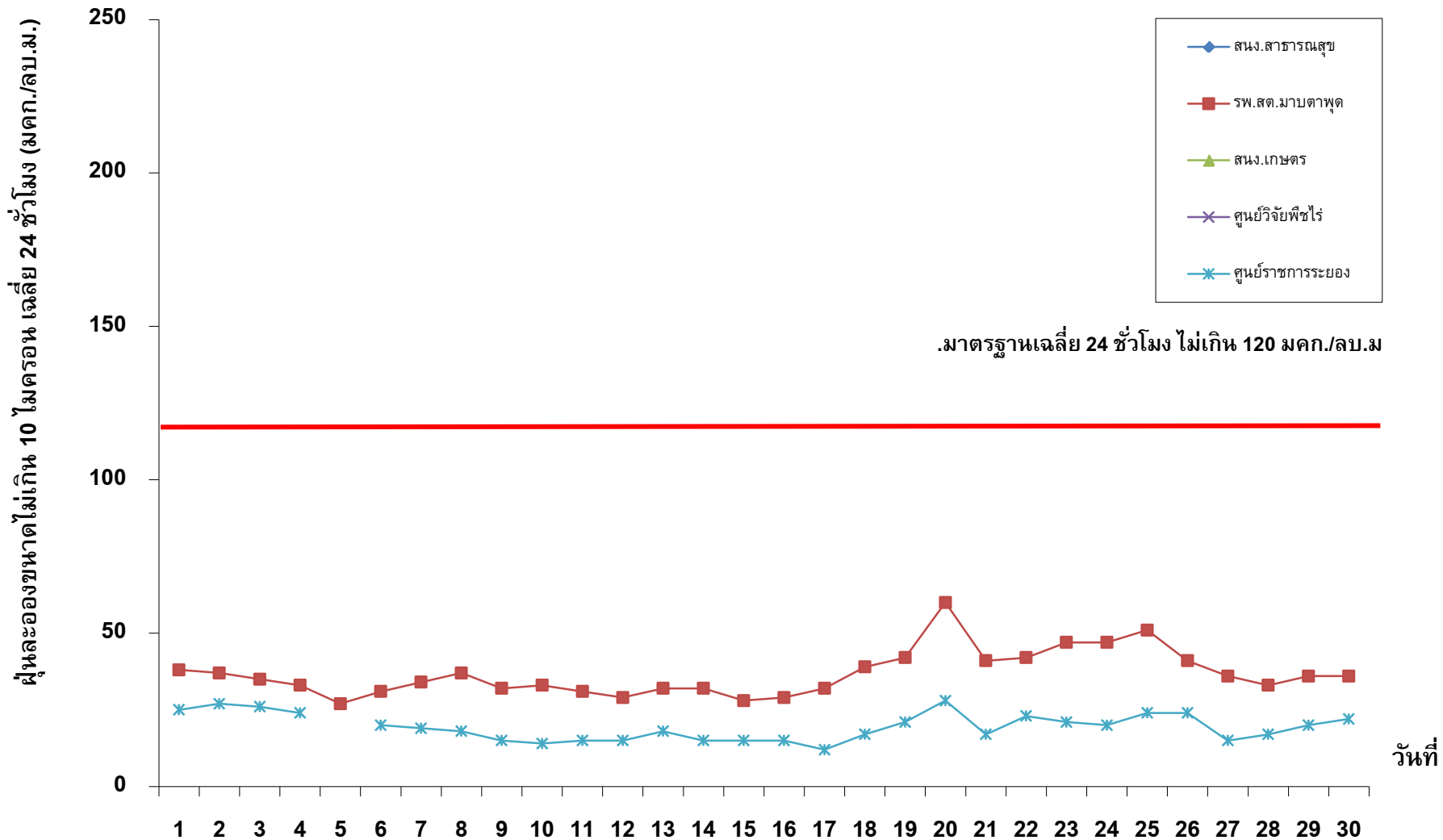
11 ตุลาคม 2566

ก๊าซไนโตรเจนไดออกไซด์เฉลี่ย 1 ชั่วโมงสูงสุด เดือนกันยายน 2566



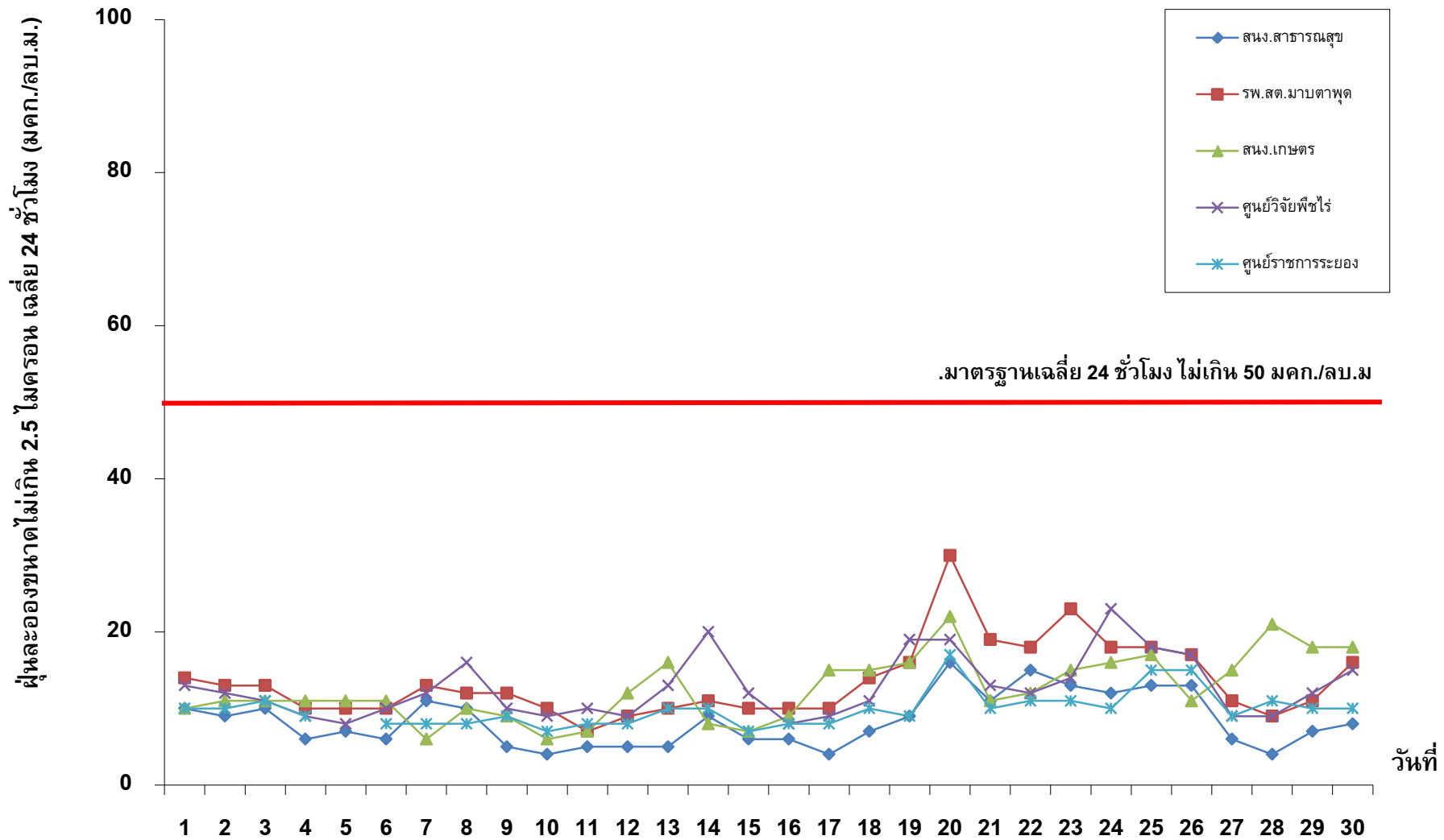
หมายเหตุ : เป็นข้อมูลที่ได้จากการตรวจสอบในระดับเบื้องต้น

ฝุ่นละอองขนาดเล็กไม่เกิน 10 ไมครอน เฉลี่ย 24 ชั่วโมง เดือนกันยายน 2566



หมายเหตุ : เป็นข้อมูลที่ได้จากการตรวจสอบในระดับเบื้องต้น

ฝุ่นละอองขนาดเล็กไม่เกิน 2.5 ไมครอน เฉลี่ย 24 ชั่วโมง เดือนกันยายน 2566



หมายเหตุ : เป็นข้อมูลที่ผ่านการตรวจสอบในระดับเบื้องต้น