

**สถิติเรื่องร้องเรียนด้านมลพิษ ปีงบประมาณ พ.ศ. ๒๕๖๖**  
**ของกรมควบคุมมลพิษ**

ในปีงบประมาณ พ.ศ. ๒๕๖๖ (ตุลาคม ๒๕๖๕ – กันยายน ๒๕๖๖) กรมควบคุมมลพิษได้รับแจ้งเรื่องร้องเรียนด้านมลพิษ จำนวน ๑,๑๒๐ เรื่อง พื้นที่ที่มีปัญหาได้รับการแจ้งเรื่องร้องเรียนสูงสุด คือ กรุงเทพมหานคร ๒๖๘ เรื่อง รองลงมา คือ จังหวัดสมุทรปราการ ๖๖ เรื่อง และจังหวัดสมุทรสาคร ๖๓ เรื่อง แสดงดังตารางสถิติเรื่องร้องเรียนด้านมลพิษที่กรมควบคุมมลพิษรับแจ้ง ปีงบประมาณ พ.ศ. ๒๕๖๖

ตาราง สถิติเรื่องร้องเรียนด้านมลพิษที่กรมควบคุมมลพิษรับแจ้ง ปีงบประมาณ พ.ศ. ๒๕๖๖

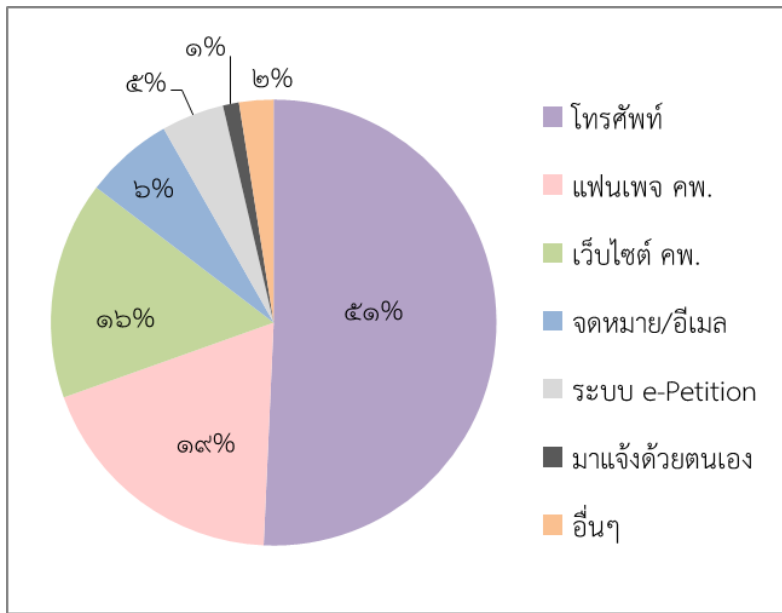
จังหวัด	เรื่องร้องเรียน		กลิ่นเหม็น	เสียงดัง	ฝุ่นละออง/เขม่าควัน	น้ำเสีย	ขยะมูลฝอยและสิ่งปฏิกูล	ของเสียอันตราย	ความสิ้นสะท้อน	อื่นๆ
	จำนวน	ร้อยละ								
กระบี่	๗	๐.๖๒	๔	๑	๒	๒	๐	๐	๐	๑
กรุงเทพมหานคร	๒๖๘	๒๓.๙๑	๑๕๓	๑๑๘	๑๐๑	๔๘	๙	๐	๑๔	๒๕
กาญจนบุรี	๑๘	๑.๖๑	๑๔	๑	๑๒	๔	๓	๐	๐	๑
กาฬสินธุ์	๘	๐.๗๑	๕	๐	๖	๒	๐	๐	๐	๐
กำแพงเพชร	๗	๐.๖๒	๗	๐	๕	๒	๐	๐	๐	๐
ขอนแก่น	๑๐	๐.๘๙	๔	๓	๔	๑	๑	๐	๐	๐
จันทบุรี	๔	๐.๓๖	๓	๑	๒	๑	๐	๐	๐	๐
ฉะเชิงเทรา	๒๙	๒.๕๙	๒๑	๔	๘	๖	๐	๐	๐	๒
ชลบุรี	๔๕	๔.๐๑	๓๕	๑๓	๑๗	๑๑	๒	๑	๓	๖
ชัยนาท	๕	๐.๔๕	๒	๑	๔	๐	๐	๐	๐	๐
ชัยภูมิ	๖	๐.๕๔	๕	๑	๕	๒	๑	๐	๐	๐
ชุมพร	๙	๐.๘	๗	๑	๔	๑	๒	๐	๐	๒
เชียงราย	๑๒	๑.๐๗	๘	๑	๗	๒	๐	๒	๐	๑
เชียงใหม่	๒๔	๒.๑๔	๑๖	๗	๘	๗	๐	๐	๒	๓
ตรัง	๑๓	๑.๑๖	๖	๔	๖	๒	๐	๐	๑	๐
ตราด	๐	๐	๐	๐	๐	๐	๐	๐	๐	๐
ตาก	๔	๐.๓๖	๒	๒	๑	๑	๐	๐	๐	๐

จังหวัด	เรื่องร้องเรียน		กลิ่นเหม็น	เสียงดัง	ฝุ่นละออง/เขม่าควัน	น้ำเสีย	ขยะมูลฝอยและสิ่งปฏิกูล	ของเสียอันตราย	ความสิ้นสะท้อน	อื่นๆ
	จำนวน	ร้อยละ								
นครนายก	๔	๐.๓๖	๓	๑	๑	๑	๐	๐	๐	๐
นครปฐม	๕๑	๔.๕๕	๔๓	๗	๒๕	๑๐	๐	๑	๑	๒
นครพนม	๑	๐.๐๙	๐	๐	๑	๐	๐	๐	๐	๐
นครราชสีมา	๑๕	๑.๓๔	๑๐	๑	๘	๒	๐	๐	๐	๐
นครศรีธรรมราช	๑๖	๑.๔๓	๑๔	๓	๔	๓	๐	๐	๐	๑
นครสวรรค์	๘	๐.๗๑	๖	๐	๕	๐	๐	๐	๐	๐
นนทบุรี	๔๗	๔.๑๙	๓๒	๑๘	๒๐	๘	๒	๑	๒	๕
นราธิวาส	๒	๐.๑๘	๑	๐	๑	๑	๐	๐	๐	๐
น่าน	๓	๐.๒๗	๓	๑	๒	๐	๐	๐	๐	๐
บึงกาฬ	๒	๐.๑๘	๐	๒	๒	๐	๐	๐	๐	๑
บุรีรัมย์	๗	๐.๖๒	๖	๑	๑	๑	๐	๐	๐	๐
ปทุมธานี	๔๓	๓.๘๔	๓๐	๑๐	๑๔	๑๑	๒	๐	๑	๔
ประจวบคีรีขันธ์	๓	๐.๒๗	๓	๐	๐	๑	๐	๐	๐	๐
ปราจีนบุรี	๑๓	๑.๑๖	๑๐	๑	๓	๖	๐	๐	๐	๓
ปัตตานี	๑	๐.๐๙	๑	๐	๑	๐	๐	๐	๐	๐
พระนครศรีอยุธยา	๓๐	๒.๖๘	๑๙	๓	๒๐	๕	๑	๐	๐	๐
พะเยา	๑	๐.๐๙	๑	๐	๐	๑	๐	๐	๐	๐
พังงา	๔	๐.๓๖	๓	๐	๒	๒	๐	๐	๐	๒
พัทลุง	๒	๐.๑๘	๒	๐	๑	๑	๐	๐	๐	๐
พิจิตร	๒	๐.๑๘	๑	๐	๒	๐	๐	๐	๐	๐
พิษณุโลก	๕	๐.๔๕	๓	๑	๒	๑	๐	๐	๐	๑
เพชรบุรี	๖	๐.๕๔	๒	๓	๒	๑	๐	๐	๐	๐

จังหวัด	เรื่องร้องเรียน		กลิ่นเหม็น	เสียงดัง	ฝุ่นละออง/เขม่าควัน	น้ำเสีย	ขยะมูลฝอยและสิ่งปฏิกูล	ของเสียอันตราย	ความสิ้นสะท้อน	อื่นๆ
	จำนวน	ร้อยละ								
เพชรบูรณ์	๖	๐.๕๔	๕	๑	๒	๑	๐	๐	๐	๐
แพร่	๔	๐.๓๖	๓	๑	๓	๑	๐	๐	๐	๐
ภูเก็ต	๑๕	๑.๓๔	๙	๕	๖	๖	๑	๐	๐	๓
มหาสารคาม	๓	๐.๒๗	๓	๐	๒	๑	๐	๐	๐	๑
มุกดาหาร	๑	๐.๐๙	๐	๐	๐	๑	๐	๐	๐	๐
แม่ฮ่องสอน	๐	๐	๐	๐	๐	๐	๐	๐	๐	๐
ยโสธร	๑	๐.๐๙	๑	๐	๐	๐	๐	๐	๐	๐
ยะลา	๐	๐	๐	๐	๐	๐	๐	๐	๐	๐
ร้อยเอ็ด	๕	๐.๔๕	๓	๑	๔	๐	๐	๐	๐	๑
ระนอง	๕	๐.๔๕	๔	๑	๒	๑	๑	๐	๐	๐
ระยอง	๒๗	๒.๔๑	๒๑	๔	๑๕	๓	๐	๑	๑	๑
ราชบุรี	๓๖	๓.๓	๒๒	๙	๑๙	๘	๑	๐	๑	๒
ลพบุรี	๘	๐.๗๑	๗	๐	๕	๑	๐	๐	๐	๐
ลำปาง	๔	๐.๓๖	๔	๑	๑	๐	๑	๐	๐	๐
ลำพูน	๕	๐.๔๕	๓	๐	๓	๒	๑	๐	๐	๐
เลย	๗	๐.๖๒	๖	๑	๕	๐	๑	๐	๐	๑
ศรีสะเกษ	๘	๐.๗๑	๖	๒	๔	๑	๐	๐	๐	๐
สกลนคร	๔	๐.๓๖	๔	๐	๑	๑	๐	๐	๐	๐
สงขลา	๑๔	๑.๒๕	๑๓	๒	๖	๒	๐	๐	๑	๐
สตูล	๓	๐.๒๗	๑	๒	๒	๐	๐	๐	๐	๑
สมุทรปราการ	๖๖	๕.๘๙	๔๗	๑๗	๓๕	๙	๒	๐	๓	๓
สมุทรสงคราม	๓	๐.๒๗	๓	๐	๐	๑	๐	๐	๐	๐

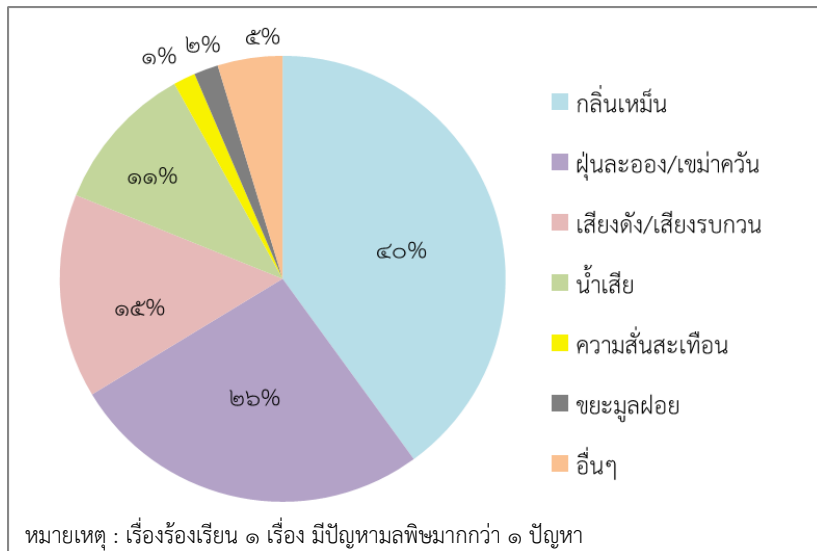
จังหวัด	เรื่องร้องเรียน		กลิ่นเหม็น	เสียงดัง	ฝุ่นละออง/เขม่าควัน	น้ำเสีย	ขยะมูลฝอยและสิ่งปฏิกูล	ของเสียอันตราย	ความสิ้นสะท้อน	อื่นๆ
	จำนวน	ร้อยละ								
สมุทรสาคร	๖๓	๕.๖๒	๕๔	๑๑	๓๓	๖	๑	๐	๐	๗
สระแก้ว	๓	๐.๒๗	๒	๑	๑	๐	๐	๐	๐	๐
สระบุรี	๑๐	๐.๘๙	๕	๓	๖	๑	๑	๐	๐	๑
สิงห์บุรี	๒	๐.๑๘	๑	๐	๑	๐	๐	๐	๐	๐
สุโขทัย	๓	๐.๒๗	๒	๑	๓	๐	๐	๐	๐	๐
สุพรรณบุรี	๒๑	๑.๘๗	๑๒	๖	๑๑	๔	๐	๐	๐	๒
สุราษฎร์ธานี	๑๗	๑.๕๒	๑๕	๒	๙	๔	๐	๐	๐	๑
สุรินทร์	๔	๐.๓๖	๔	๐	๑	๒	๐	๐	๐	๐
หนองคาย	๐	๐	๐	๐	๐	๐	๐	๐	๐	๐
หนองบัวลำภู	๔	๐.๓๖	๓	๑	๓	๐	๐	๐	๐	๐
อ่างทอง	๓	๐.๒๗	๓	๐	๑	๑	๐	๐	๐	๐
อำนาจเจริญ	๑	๐.๐๙	๐	๐	๑	๐	๐	๐	๐	๐
อุดรธานี	๖	๐.๕๔	๔	๒	๓	๐	๐	๐	๑	๐
อุดรดิตถ์	๘	๐.๗๑	๕	๒	๕	๐	๐	๐	๐	๐
อุทัยธานี	๔	๐.๓๖	๓	๐	๒	๑	๐	๐	๐	๑
อุบลราชธานี	๑๐	๐.๘๙	๙	๐	๕	๔	๐	๐	๐	๐
รวม	๑๑๒๐	๑๐๐	๗๗๒	๒๘๖	๕๐๙	๒๐๙	๓๓	๖	๓๑	๘๕

ช่องทางในการรับแจ้งเรื่องร้องเรียนด้านมลพิษที่มีการใช้บริการสูงสุด ๓ ลำดับแรก ได้แก่ โทรศัพท์ จำนวน ๕๖๘ เรื่อง (ร้อยละ ๕๑) แฟนเพจ กรมควบคุมมลพิษ จำนวน ๒๑๑ เรื่อง (ร้อยละ ๑๙) และเว็บไซต์กรมควบคุมมลพิษ จำนวน ๑๗๗ เรื่อง (ร้อยละ ๑๖) ตามลำดับ แสดงดังรูปที่ ๑



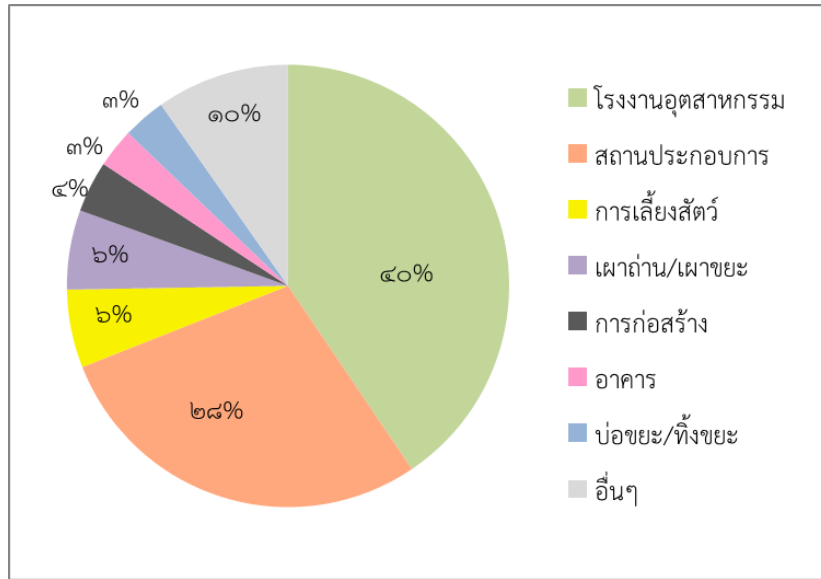
รูปที่ ๑ สัดส่วนเรื่องร้องเรียนแยกตามช่องทางการให้บริการรับแจ้งเรื่องร้องเรียน ปีงบประมาณ พ.ศ. ๒๕๖๖

ประเภทปัญหามลพิษที่ได้รับการร้องเรียนสูงสุด คือ ปัญหากลิ่นเหม็น จำนวน ๗๗๓ เรื่อง (ร้อยละ ๔๐) รองลงมา คือ ฝุ่นละออง/เขม่าควัน จำนวน ๕๐๙ เรื่อง (ร้อยละ ๒๖) และเสียงดัง/เสียงรบกวน จำนวน ๒๘๖ เรื่อง (ร้อยละ ๑๕) ตามลำดับ แสดงดังรูปที่ ๒



รูปที่ ๒ สัดส่วนเรื่องร้องเรียนแยกตามปัญหามลพิษ ปีงบประมาณ พ.ศ. ๒๕๖๖

เมื่อพิจารณาแหล่งที่มาของปัญหามลพิษที่ได้รับการร้องเรียน พบว่า ส่วนใหญ่เกิดจากโรงงานอุตสาหกรรม จำนวน ๔๕๔ เรื่อง (ร้อยละ ๔๐) รองลงมา คือ สถานประกอบการ ๓๑๙ เรื่อง (ร้อยละ ๒๘) แสดงดังรูปที่ ๓



รูปที่ ๓ แหล่งที่มาของปัญหามลพิษที่ได้รับการร้องเรียน ปีงบประมาณ พ.ศ. ๒๕๖๖