

สถิติเรื่องร้องเรียนด้านมลพิษของกรมควบคุมมลพิษ

เดือนมกราคม – ธันวาคม พ.ศ. ๒๕๖๖

ในเดือนมกราคม – ธันวาคม พ.ศ. ๒๕๖๖ กรมควบคุมมลพิษได้รับแจ้งเรื่องร้องเรียนด้านมลพิษ จำนวน ๑,๑๔๔ เรื่อง โดยพื้นที่ที่มีปัญหาได้รับการแจ้งเรื่องร้องเรียนสูงสุด คือ กรุงเทพมหานคร จำนวน ๒๖๙ เรื่อง รองลงมา คือ จังหวัดสมุทรปราการ จำนวน ๖๘ เรื่อง และจังหวัดสมุทรสาคร ๖๓ เรื่อง แสดงดังตารางสถิติเรื่องร้องเรียนด้านมลพิษ แบ่งตามรายจังหวัด ปี พ.ศ. ๒๕๖๖

ตาราง สถิติเรื่องร้องเรียนด้านมลพิษแบ่งตามรายจังหวัด ปี พ.ศ. ๒๕๖๖

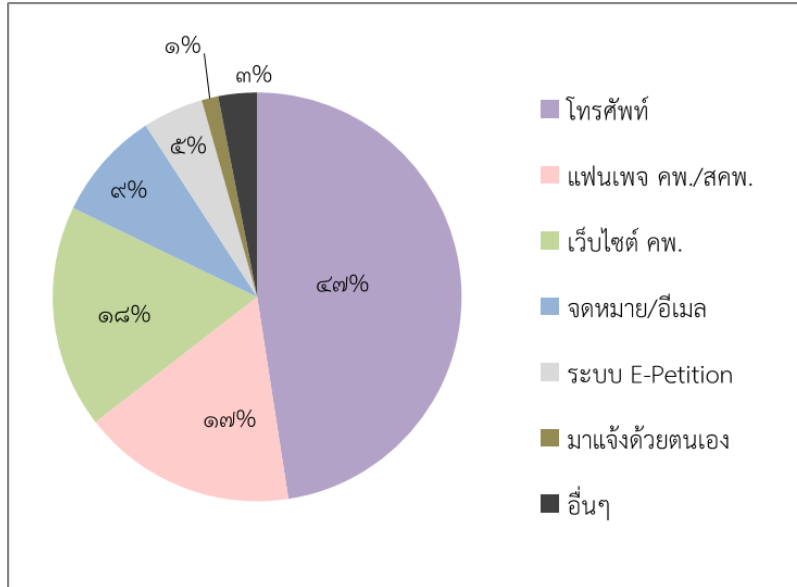
จังหวัด	เรื่องร้องเรียน		กลิ่นเหม็น	เสียงดัง	ฝุ่นละออง/เขม่าควัน	น้ำเสีย	ขยะมูลฝอยและสิ่งปฏิกูล	ของเสียอันตราย	ความสั่นสะเทือน	อื่นๆ
	จำนวน	ร้อยละ								
กระบี่	๗	๐.๖๑	๔	๑	๒	๒	๐	๐	๐	๑
กรุงเทพมหานคร	๒๖๙	๒๓.๕๑	๑๖๗	๑๑๖	๑๐๑	๕๕	๙	๐	๑๐	๒๗
กาญจนบุรี	๑๗	๑.๔๙	๑๓	๑	๑๒	๓	๒	๐	๐	๑
กาฬสินธุ์	๙	๐.๗๙	๖	๑	๘	๒	๐	๐	๐	๐
กำแพงเพชร	๖	๐.๕๒	๖	๐	๕	๒	๐	๐	๐	๐
ขอนแก่น	๑๘	๑.๕๗	๙	๔	๑๑	๑	๑	๐	๑	๒
จันทบุรี	๔	๐.๓๕	๓	๑	๒	๑	๐	๐	๐	๐
ฉะเชิงเทรา	๒๖	๒.๒๗	๑๙	๓	๗	๖	๐	๐	๐	๒
ชลบุรี	๔๘	๔.๒	๓๘	๑๑	๒๑	๑๑	๒	๑	๓	๖
ชัยนาท	๔	๐.๓๕	๒	๑	๓	๐	๐	๐	๐	๐
ชัยภูมิ	๘	๐.๗	๖	๑	๕	๒	๑	๐	๐	๐
ชุมพร	๑๐	๐.๘๗	๘	๑	๓	๒	๓	๐	๐	๔
เชียงราย	๑๐	๐.๘๗	๖	๑	๖	๒	๐	๑	๐	๑
เชียงใหม่	๒๒	๑.๙๒	๑๕	๘	๘	๔	๐	๐	๑	๓
ตรัง	๑๒	๑.๐๕	๖	๒	๘	๑	๐	๐	๐	๐
ตราด	๐	๐	๐	๐	๐	๐	๐	๐	๐	๐
ตาก	๓	๐.๒๖	๑	๒	๐	๑	๐	๐	๐	๐
นครนายก	๓	๐.๒๖	๓	๐	๐	๒	๐	๐	๐	๐

จังหวัด	เรื่องร้องเรียน		กลิ่นเหม็น	เสียงดัง	ฝุ่นละออง/เขม่าควัน	น้ำเสีย	ขยะมูลฝอยและสิ่งปฏิกูล	ของเสียอันตราย	ความสิ้นสะเทือน	อื่นๆ
	จำนวน	ร้อยละ								
นครปฐม	๔๙	๔.๒๘	๔๑	๖	๒๔	๑๑	๐	๑	๑	๒
นครพนม	๐	๐	๐	๐	๐	๐	๐	๐	๐	๐
นครราชสีมา	๑๓	๑.๑๔	๑๐	๑	๕	๓	๐	๐	๐	๐
นครศรีธรรมราช	๑๓	๑.๑๔	๑๐	๒	๔	๔	๐	๐	๐	๑
นครสวรรค์	๑๒	๑.๐๕	๖	๑	๘	๐	๐	๐	๐	๐
นนทบุรี	๕๓	๔.๖๓	๓๖	๑๙	๒๑	๙	๓	๐	๒	๕
นราธิวาส	๒	๐.๑๗	๑	๐	๑	๑	๐	๐	๐	๐
น่าน	๓	๐.๒๖	๓	๑	๒	๐	๐	๐	๐	๐
บึงกาฬ	๓	๐.๒๖	๑	๒	๒	๐	๐	๐	๐	๑
บุรีรัมย์	๗	๐.๖๑	๖	๑	๐	๒	๐	๐	๐	๐
ปทุมธานี	๔๒	๓.๖๗	๓๐	๙	๑๕	๑๐	๒	๐	๑	๓
ประจวบคีรีขันธ์	๕	๐.๔๔	๕	๐	๐	๑	๐	๐	๐	๐
ปราจีนบุรี	๑๒	๑.๐๕	๑๑	๑	๒	๔	๐	๐	๐	๒
ปัตตานี	๑	๐.๐๙	๑	๐	๑	๐	๐	๐	๐	๐
พระนครศรีอยุธยา	๒๔	๒.๑	๑๖	๓	๑๕	๔	๑	๐	๐	๐
พะเยา	๑	๐.๐๙	๑	๐	๐	๑	๐	๐	๐	๐
พังงา	๔	๐.๓๕	๒	๐	๑	๓	๐	๐	๐	๒
พัทลุง	๒	๐.๑๗	๒	๐	๑	๑	๐	๐	๐	๐
พิจิตร	๒	๐.๑๗	๑	๐	๒	๐	๐	๐	๐	๐
พิษณุโลก	๗	๐.๖๑	๔	๓	๒	๑	๐	๐	๑	๑
เพชรบุรี	๕	๐.๔๔	๒	๓	๒	๑	๐	๐	๐	๐
เพชรบูรณ์	๔	๐.๓๕	๓	๑	๒	๐	๐	๐	๐	๑
แพร่	๔	๐.๓๕	๓	๑	๓	๑	๐	๐	๐	๐

จังหวัด	เรื่องร้องเรียน		กลิ่นเหม็น	เสียงดัง	ฝุ่นละออง/เขม่าควัน	น้ำเสีย	ขยะมูลฝอยและสิ่งปฏิกูล	ของเสียอันตราย	ความสิ้นสะท้อน	อื่นๆ
	จำนวน	ร้อยละ								
ภูเก็ต	๑๔	๑.๒๒	๘	๓	๕	๕	๐	๐	๐	๒
มหาสารคาม	๗	๐.๖๑	๖	๐	๒	๓	๐	๐	๑	๒
มุกดาหาร	๐	๐	๐	๐	๐	๐	๐	๐	๐	๐
แม่ฮ่องสอน	๐	๐	๐	๐	๐	๐	๐	๐	๐	๐
ยโสธร	๑	๐.๐๙	๑	๐	๐	๐	๐	๐	๐	๐
ยะลา	๐	๐	๐	๐	๐	๐	๐	๐	๐	๐
ร้อยเอ็ด	๔	๐.๓๕	๔	๑	๒	๐	๐	๐	๐	๒
ระนอง	๕	๐.๔๔	๔	๑	๒	๑	๑	๐	๐	๐
ระยอง	๒๗	๒.๓๖	๒๐	๔	๑๔	๕	๐	๑	๐	๑
ราชบุรี	๒๘	๒.๔๕	๑๖	๘	๑๓	๕	๑	๐	๒	๑
ลพบุรี	๘	๐.๗	๘	๐	๕	๒	๐	๐	๐	๑
ลำปาง	๕	๐.๔๔	๕	๑	๑	๐	๑	๐	๐	๐
ลำพูน	๔	๐.๓๕	๒	๐	๒	๒	๑	๐	๐	๐
เลย	๖	๐.๕๒	๕	๑	๖	๐	๑	๐	๐	๑
ศรีสะเกษ	๗	๐.๖๑	๕	๒	๓	๑	๐	๐	๐	๐
สกลนคร	๑	๐.๐๙	๑	๐	๐	๐	๐	๐	๐	๐
สงขลา	๒๖	๒.๒๗	๒๑	๑	๑๐	๙	๐	๐	๑	๐
สตูล	๒	๐.๑๗	๑	๑	๑	๐	๐	๐	๐	๐
สมุทรปราการ	๖๘	๕.๙๔	๕๐	๒๐	๓๕	๗	๓	๐	๓	๒
สมุทรสงคราม	๔	๐.๓๕	๔	๐	๐	๑	๐	๐	๐	๐
สมุทรสาคร	๖๓	๕.๕๑	๕๔	๑๕	๓๑	๙	๑	๑	๐	๖
สระแก้ว	๒	๐.๑๗	๑	๑	๐	๐	๐	๐	๐	๐
สระบุรี	๑๓	๑.๑๔	๙	๒	๘	๑	๑	๐	๐	๒

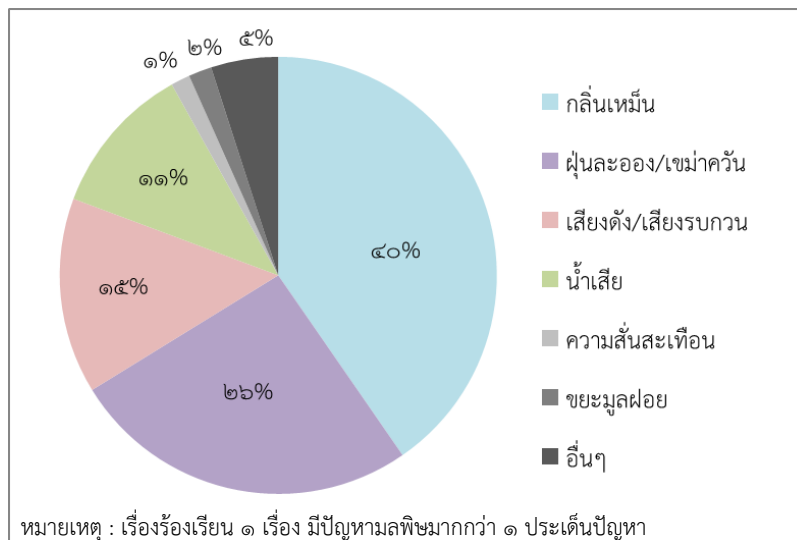
จังหวัด	เรื่องร้องเรียน		กลิ่นเหม็น	เสียงดัง	ฝุ่นละออง/ เขม่าควัน	น้ำเสีย	ขยะมูลฝอยและสิ่งปฏิกูล	ของเสียอันตราย	ความสิ้นสะเทือน	อื่นๆ
	จำนวน	ร้อยละ								
สิงห์บุรี	๓	๐.๒๖	๑	๐	๒	๐	๐	๐	๐	๐
สุโขทัย	๓	๐.๒๖	๒	๑	๓	๐	๐	๐	๐	๐
สุพรรณบุรี	๒๑	๑.๘๔	๑๐	๘	๑๒	๒	๐	๐	๐	๓
สุราษฎร์ธานี	๑๘	๑.๕๗	๑๕	๒	๑๑	๒	๐	๐	๐	๑
สุรินทร์	๖	๐.๕๒	๔	๑	๒	๒	๐	๐	๑	๐
หนองคาย	๑	๐.๐๘	๑	๐	๐	๐	๐	๐	๐	๐
หนองบัวลำภู	๔	๐.๓๕	๓	๑	๓	๐	๐	๐	๐	๐
อ่างทอง	๓	๐.๒๖	๓	๐	๑	๑	๐	๐	๐	๐
อำนาจเจริญ	๑	๐.๐๘	๐	๐	๑	๐	๐	๐	๐	๐
อุดรธานี	๒๒	๑.๘๒	๑๕	๕	๑๐	๕	๑	๐	๐	๒
อุดรดิตถ์	๘	๐.๗	๖	๑	๖	๐	๐	๐	๐	๐
อุทัยธานี	๖	๐.๕๒	๔	๐	๓	๒	๐	๐	๐	๑
อุบลราชธานี	๙	๐.๗๙	๗	๐	๕	๔	๒	๐	๐	๐
รวม	๑,๑๔๔	๑๐๐	๘๐๓	๒๘๘	๕๑๔	๒๒๓	๓๗	๕	๒๘	๙๒

ช่องทางการให้บริการรับแจ้งเรื่องร้องเรียนด้านมลพิษที่มีการใช้บริการสูงสุด ๓ ลำดับแรก ได้แก่ โทรศัพท์ จำนวน ๕๔๔ เรื่อง (ร้อยละ ๔๗) เว็บไซต์กรมควบคุมมลพิษ จำนวน ๒๐๒ เรื่อง (ร้อยละ ๑๘) และแฟนเพจ คพ./สกพ. จำนวน ๑๙๔ เรื่อง (ร้อยละ ๑๗) ตามลำดับ แสดงดังรูปที่ ๑



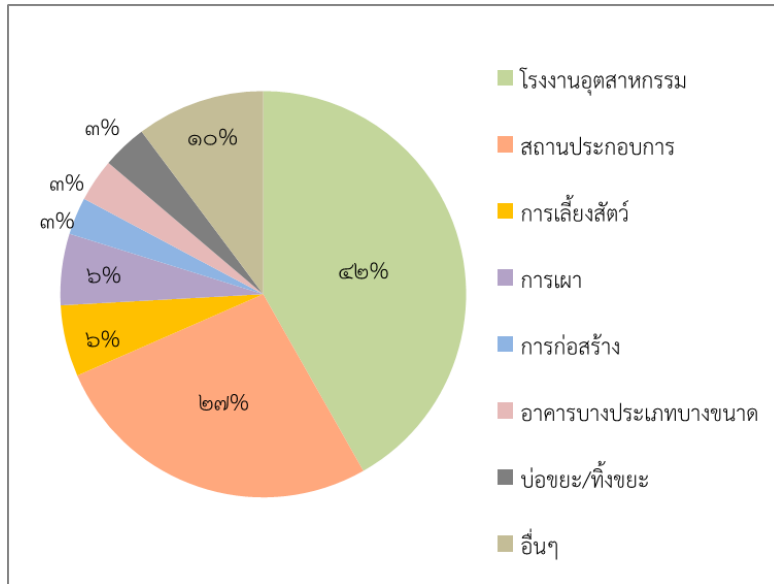
รูปที่ ๑ ช่องทางการให้บริการรับแจ้งเรื่องร้องเรียนด้านมลพิษ ปี พ.ศ. ๒๕๖๖

ประเภทปัญหามลพิษที่ได้รับการร้องเรียนสูงสุด คือ ปัญหากลิ่นเหม็น จำนวน ๘๐๓ เรื่อง (ร้อยละ ๔๐) รองลงมา คือ ฝุ่นละออง/เขม่าควัน จำนวน ๕๑๔ เรื่อง (ร้อยละ ๒๖) และเสียงดัง/เสียงรบกวน จำนวน ๒๘๘ เรื่อง (ร้อยละ ๑๕) ตามลำดับ แสดงดังรูปที่ ๒



รูปที่ ๒ ประเภทปัญหามลพิษที่ได้รับการร้องเรียน ปี พ.ศ. ๒๕๖๖

เมื่อพิจารณาแหล่งที่มาของปัญหามลพิษที่ได้รับการร้องเรียน พบว่า ส่วนใหญ่เกิดจากโรงงานอุตสาหกรรม จำนวน ๔๗๘ เรื่อง (ร้อยละ ๔๒) รองลงมา คือ สถานประกอบการ ๓๐๕ เรื่อง (ร้อยละ ๒๗) แสดงดังรูปที่ ๓



รูปที่ ๓ แหล่งที่มาของปัญหามลพิษที่ได้รับการร้องเรียน ปี พ.ศ. ๒๕๖๖