

**รายงานสถานการณ์มลพิษทางอากาศบริเวณพื้นที่ อำเภอเมือง จังหวัดระยอง
ประจำเดือน มกราคม 2567**

ผลการตรวจวัดมลพิษทางอากาศบริเวณพื้นที่อำเภอเมือง จังหวัดระยอง ในเดือนมกราคม 2567 พบปริมาณฝุ่นละอองขนาดไม่เกิน 10 ไมครอน เฉลี่ย 24 ชั่วโมง มีค่าระหว่าง 36 – 105 มคก./ลบ.ม. (ค่ามาตรฐานไม่เกิน 120 มคก./ลบ.ม.) ค่าสูงสุดตรวจวัดได้ ในวันที่ 28 มกราคม 2567 ที่สถานีโรงพยาบาลส่งเสริมสุขภาพ ตำบลมาตาพุด จังหวัดระยอง พบปริมาณฝุ่นละอองขนาดไม่เกิน 2.5 ไมครอน เฉลี่ย 24 ชั่วโมง มีค่าระหว่าง 18 – 60 มคก./ลบ.ม. (ค่ามาตรฐานไม่เกิน 37.5 มคก./ลบ.ม.) ค่าสูงสุดตรวจวัดได้ในวันที่ 28 มกราคม 2567 ที่สถานีโรงพยาบาลส่งเสริมสุขภาพ ตำบลมาตาพุด จังหวัดระยอง พบก๊าซซัลเฟอร์ไดออกไซด์เฉลี่ย 1 ชั่วโมง มีค่าระหว่าง 2 - 9 ppb (ค่ามาตรฐานไม่เกิน 300 ppb) ค่าสูงสุดตรวจวัดได้ ในวันที่ 16 มกราคม 2567 ที่สถานีสำนักงานสาธารณสุข จังหวัดระยอง

หมายเหตุ : เป็นข้อมูลที่ผ่านการตรวจสอบในระดับเบื้องต้น

: เครื่องมือการตรวจวัดมลพิษทางอากาศก๊าซไนโตรเจนไดออกไซด์ชนิดซีซี

ส่วนแผนงานและประมวผล
กองจัดการคุณภาพอากาศและเสียง
13 กุมภาพันธ์ 2567

ปริมาณก๊าซซัลเฟอร์ไดออกไซด์ (SO₂) เฉลี่ย 1 ชั่วโมงสูงสุด (ppb)

สถานี	มกราคม 2567																															มาตรฐาน
	1	2	3	4	5	6	7	8	9	10	11	12	13	14	15	16	17	18	19	20	21	22	23	24	25	26	27	28	29	30	31	
สนง.สาธารณสุข	2	4	5	4	3	3	8	5	7	6	5	3	5	4	5	9	6	7	8	6	4	7	3	4	5	4	7	5	4	9	8	300
รพ.สต.มาบตาพุด	N/A	N/A	N/A	N/A	N/A	N/A	N/A	N/A	N/A	N/A	N/A	N/A	N/A	N/A	N/A	N/A	N/A	N/A	N/A	N/A	N/A	N/A	N/A	N/A	N/A	N/A	N/A	N/A	N/A	N/A	N/A	
สนง.เกษตร	N/A	N/A	N/A	N/A	N/A	N/A	N/A	N/A	N/A	N/A	N/A	N/A	N/A	N/A	N/A	N/A	N/A	N/A	N/A	N/A	N/A	N/A	N/A	N/A	N/A	N/A	N/A	N/A	N/A	N/A	N/A	
ศูนย์วิจัยพืชไร่	N/A	N/A	N/A	N/A	N/A	N/A	N/A	N/A	N/A	N/A	N/A	N/A	N/A	N/A	N/A	N/A	N/A	N/A	N/A	N/A	N/A	N/A	N/A	N/A	N/A	N/A	N/A	N/A	N/A	N/A	N/A	
ศูนย์ราชการระยอง	N/A	N/A	N/A	N/A	N/A	N/A	N/A	N/A	N/A	N/A	N/A	N/A	N/A	N/A	N/A	N/A	N/A	N/A	N/A	N/A	N/A	N/A	N/A	N/A	N/A	N/A	N/A	N/A	N/A	N/A	N/A	

ปริมาณก๊าซไนโตรเจนไดออกไซด์ (NO₂) เฉลี่ย 1 ชั่วโมงสูงสุด (ppb)

สถานี	มกราคม 2567																															มาตรฐาน
	1	2	3	4	5	6	7	8	9	10	11	12	13	14	15	16	17	18	19	20	21	22	23	24	25	26	27	28	29	30	31	
สนง.สาธารณสุข	N/A	N/A	N/A	N/A	N/A	N/A	N/A	N/A	N/A	N/A	N/A	N/A	N/A	N/A	N/A	N/A	N/A	N/A	N/A	N/A	N/A	N/A	N/A	N/A	N/A	N/A	N/A	N/A	N/A	N/A	N/A	170
รพ.สต.มาบตาพุด	N/A	N/A	N/A	N/A	N/A	N/A	N/A	N/A	N/A	N/A	N/A	N/A	N/A	N/A	N/A	N/A	N/A	N/A	N/A	N/A	N/A	N/A	N/A	N/A	N/A	N/A	N/A	N/A	N/A	N/A	N/A	
สนง.เกษตร	N/A	N/A	N/A	N/A	N/A	N/A	N/A	N/A	N/A	N/A	N/A	N/A	N/A	N/A	N/A	N/A	N/A	N/A	N/A	N/A	N/A	N/A	N/A	N/A	N/A	N/A	N/A	N/A	N/A	N/A	N/A	
ศูนย์วิจัยพืชไร่	N/A	N/A	N/A	N/A	N/A	N/A	N/A	N/A	N/A	N/A	N/A	N/A	N/A	N/A	N/A	N/A	N/A	N/A	N/A	N/A	N/A	N/A	N/A	N/A	N/A	N/A	N/A	N/A	N/A	N/A	N/A	
ศูนย์ราชการระยอง	N/A	N/A	N/A	N/A	N/A	N/A	N/A	N/A	N/A	N/A	N/A	N/A	N/A	N/A	N/A	N/A	N/A	N/A	N/A	N/A	N/A	N/A	N/A	N/A	N/A	N/A	N/A	N/A	N/A	N/A	N/A	

ปริมาณฝุ่นละอองขนาดไม่เกิน 10 ไมครอน (PM₁₀) เฉลี่ย 24 ชั่วโมง (มก./ลบ.ม.)

สถานี	มกราคม 2567																															มาตรฐาน
	1	2	3	4	5	6	7	8	9	10	11	12	13	14	15	16	17	18	19	20	21	22	23	24	25	26	27	28	29	30	31	
สนง.สาธารณสุข	N/A	N/A	N/A	N/A	N/A	N/A	N/A	N/A	N/A	N/A	N/A	N/A	N/A	N/A	N/A	N/A	N/A	N/A	N/A	N/A	N/A	N/A	N/A	N/A	N/A	N/A	N/A	N/A	N/A	N/A	N/A	120
รพ.สต.มาบตาพุด	60	59	60	59	60	65	75	81	79	73	63	54	59	68	74	75	83	82	96	90	66	68	82	73	66	68	90	105	78	81	82	
สนง.เกษตร	N/A	N/A	N/A	N/A	N/A	N/A	N/A	N/A	N/A	N/A	N/A	N/A	N/A	N/A	N/A	N/A	N/A	N/A	N/A	N/A	N/A	N/A	N/A	N/A	N/A	N/A	N/A	N/A	N/A	N/A	N/A	
ศูนย์วิจัยพืชไร่	N/A	N/A	N/A	N/A	N/A	N/A	N/A	N/A	N/A	N/A	N/A	N/A	N/A	N/A	N/A	N/A	N/A	N/A	N/A	N/A	N/A	N/A	N/A	N/A	N/A	N/A	N/A	N/A	N/A	N/A	N/A	
ศูนย์ราชการระยอง	41	46	42	41	40	49	55	56	55	50	45	36	38	47	53	57	59	68	71	N/A	44	47	55	50	48	51	61	73	59	55	51	

ปริมาณฝุ่นละอองขนาดไม่เกิน 2.5 ไมครอน (PM_{2.5}) เฉลี่ย 24 ชั่วโมง (มก./ลบ.ม.)

สถานี	มกราคม 2567																															มาตรฐาน
	1	2	3	4	5	6	7	8	9	10	11	12	13	14	15	16	17	18	19	20	21	22	23	24	25	26	27	28	29	30	31	
สนง.สาธารณสุข	25	26	21	22	25	25	29	30	43	40	34	33	29	33	40	39	39	45	48	51	44	37	42	27	24	29	44	49	37	40	32	50
รพ.สต.มาบตาพุด	36	33	31	30	26	33	38	43	40	39	37	32	29	36	41	41	39	44	57	54	36	34	44	33	29	32	50	60	42	45	43	
สนง.เกษตร	33	31	32	29	30	33	N/A	N/A	36	30	27	22	24	30	36	41	40	49	50	43	30	28	41	30	28	33	48	41	38	35		
ศูนย์วิจัยพืชไร่	34	27	27	24	24	28	35	37	40	37	28	18	24	33	36	42	41	42	47	48	32	31	43	33	31	34	46	54	47	44	40	
ศูนย์ราชการระยอง	28	31	27	28	25	31	38	39	38	33	28	22	22	29	37	39	42	50	56	49	29	30	40	29	31	34	47	52	43	41	36	

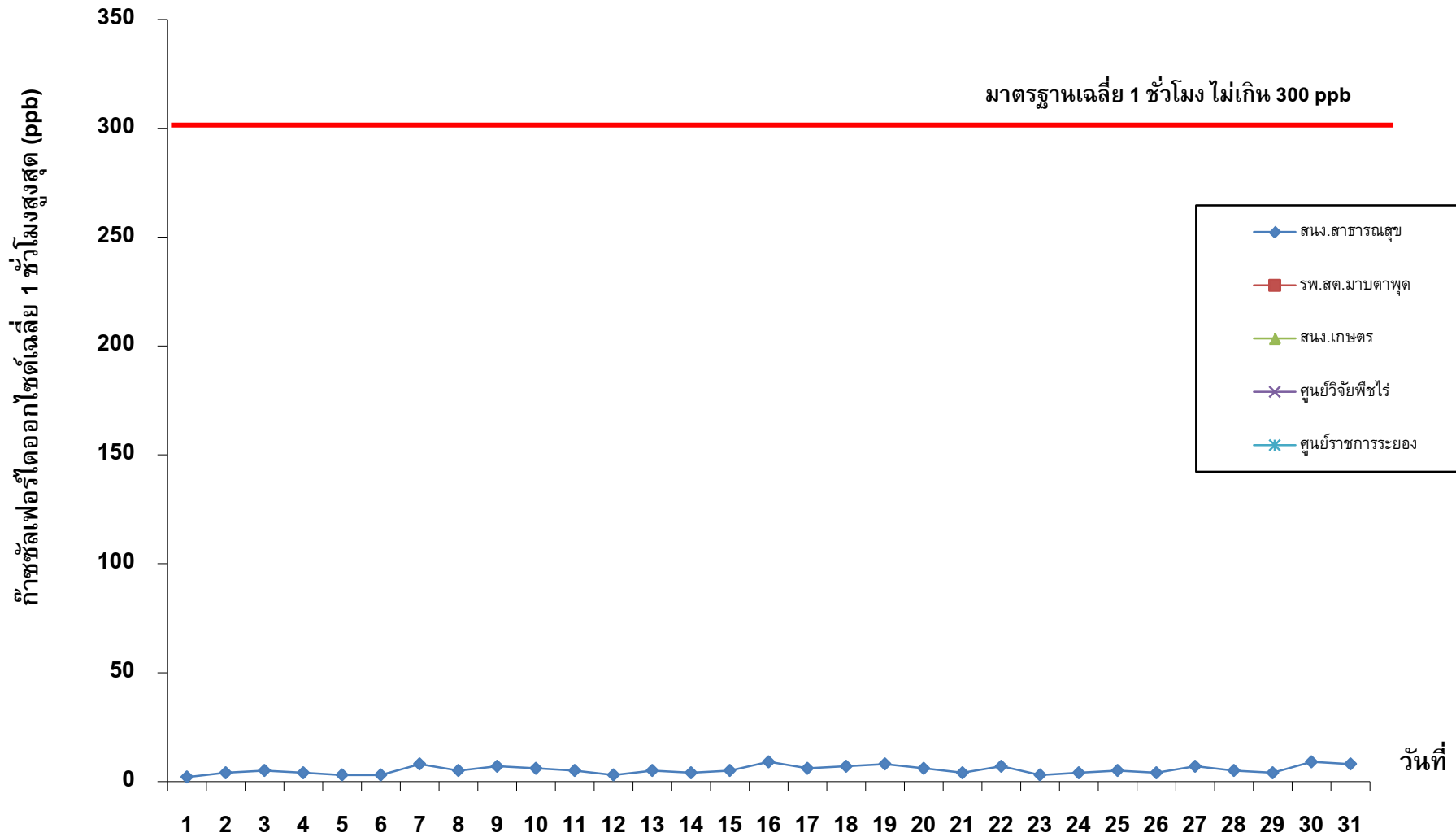
หมายเหตุ : เป็นข้อมูลที่ผ่านการตรวจสอบในระดับเบื้องต้น

ส่วนแผนงานและประมวลผล

N/A : เครื่องมือขัดข้อง

กองจัดการคุณภาพอากาศและเสียง

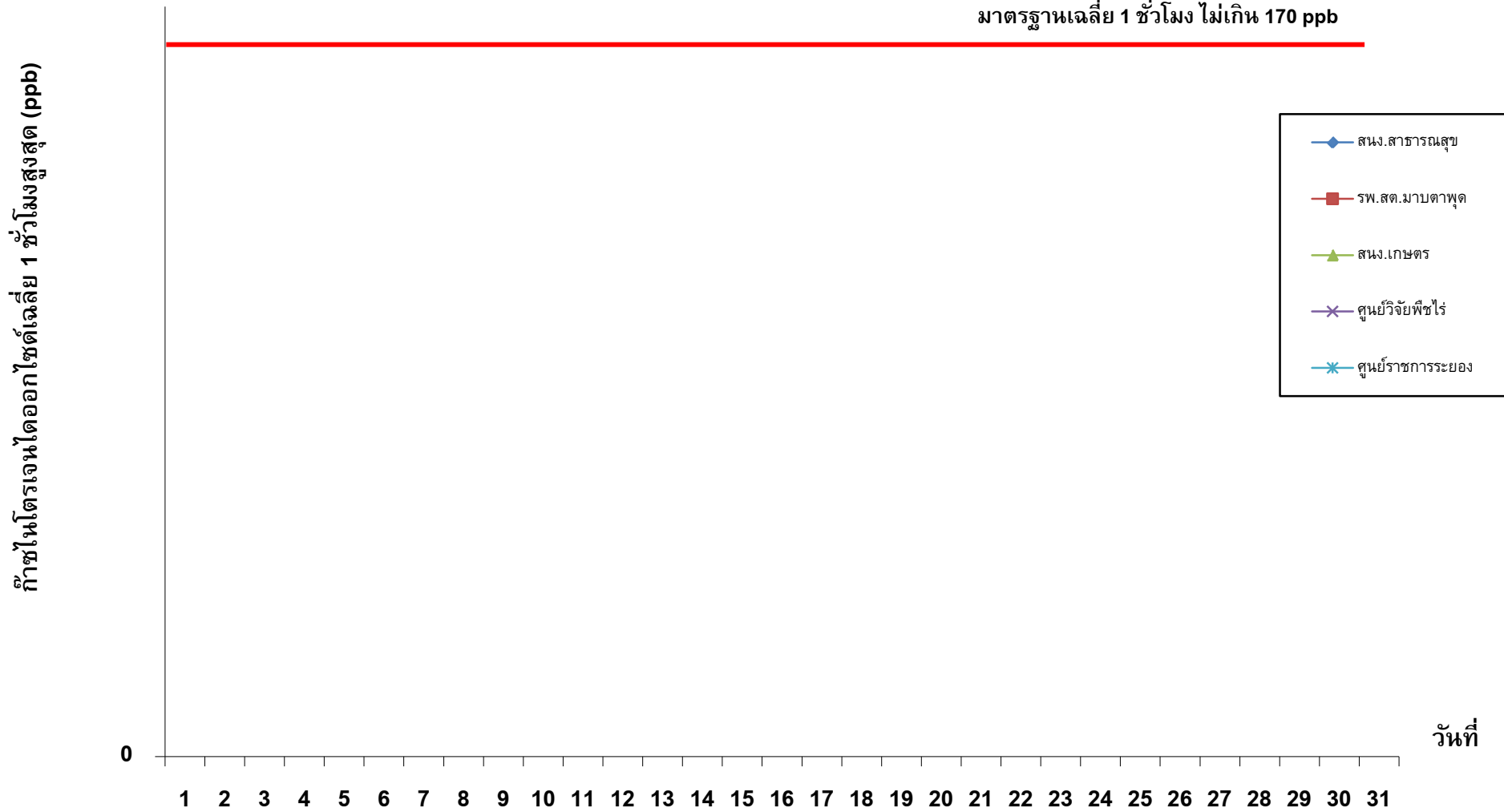
ก๊าซซัลเฟอร์ไดออกไซด์เฉลี่ย 1 ชั่วโมงสูงสุด เดือนมกราคม 2567



หมายเหตุ : เป็นข้อมูลที่ได้จากการตรวจสอบในระดับเบื้องต้น

ส่วนแผนงานและประมวลผล
กองจัดการคุณภาพอากาศและเสียง
13 กุมภาพันธ์ 2567

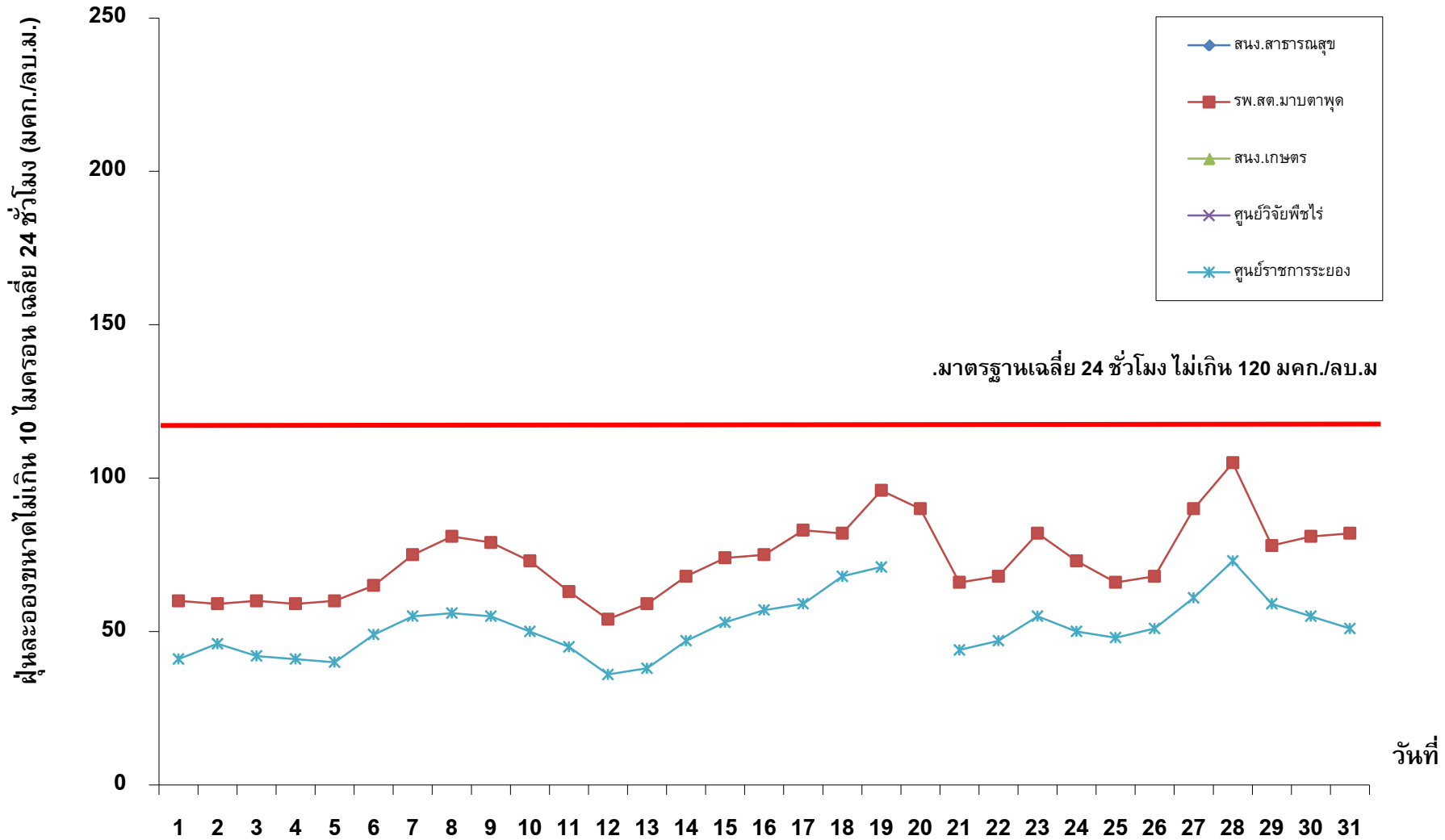
ก๊าซไนโตรเจนไดออกไซด์เฉลี่ย 1 ชั่วโมงสูงสุด เดือนมกราคม 2567



หมายเหตุ : เป็นข้อมูลที่ได้จากการตรวจสอบในระดับเบื้องต้น

ส่วนแผนงานและประมวลผล
กองจัดการคุณภาพอากาศและเสียง
13 กุมภาพันธ์ 2567

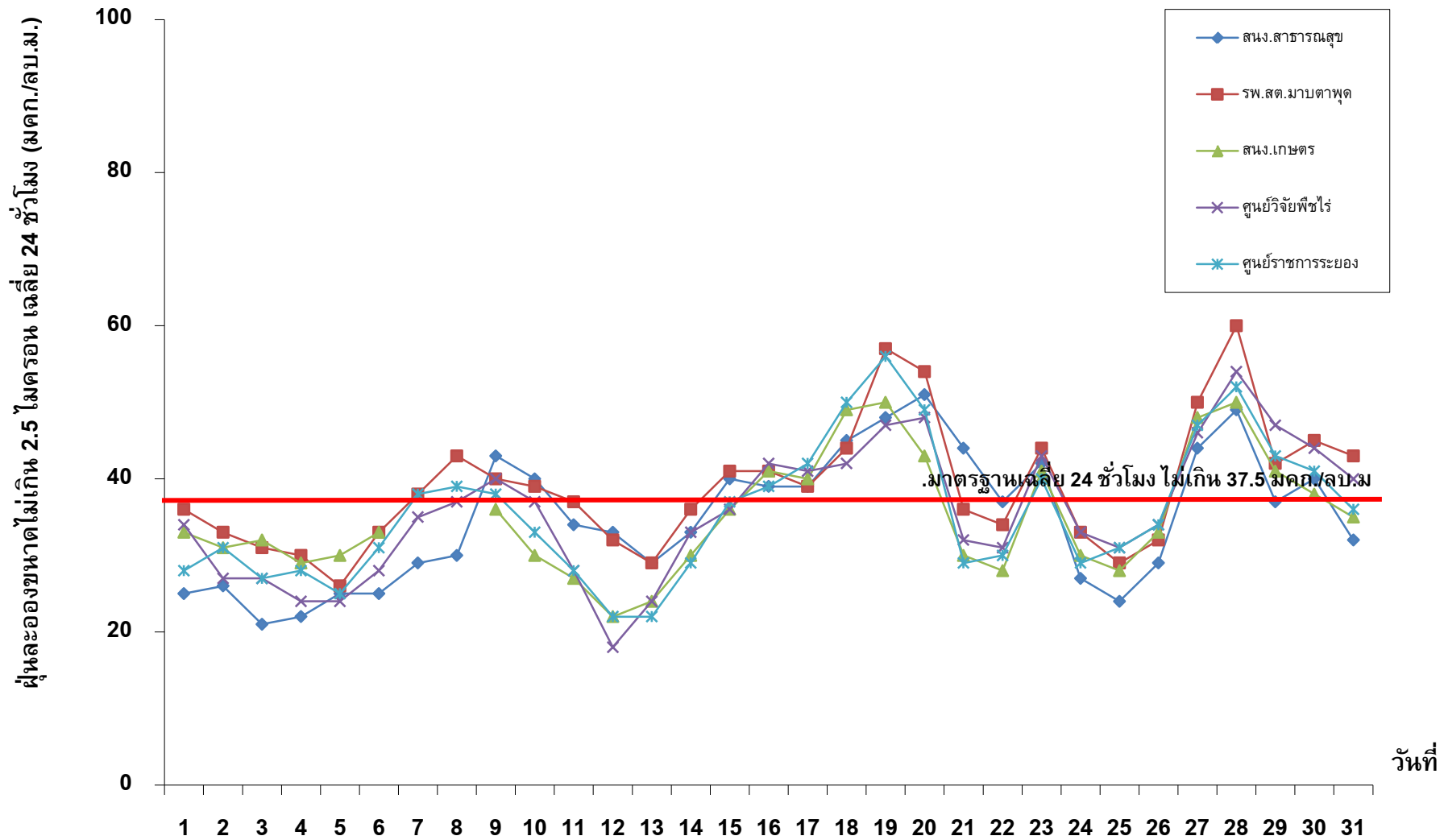
ฝุ่นละอองขนาดเล็กไม่เกิน 10 ไมครอน เฉลี่ย 24 ชั่วโมง เดือนมกราคม 2567



หมายเหตุ : เป็นข้อมูลที่ได้จากการตรวจสอบในระดับเบื้องต้น

ส่วนแผนงานและประมวลผล
กองจัดการคุณภาพอากาศและเสียง
13 กุมภาพันธ์ 2567

ฝุ่นละอองขนาดเล็กไม่เกิน 2.5 ไมครอน เฉลี่ย 24 ชั่วโมง เดือนมกราคม 2567



หมายเหตุ : เป็นข้อมูลที่ผ่านการตรวจสอบในระดับเบื้องต้น

ส่วนแผนงานและประมวลผล
กองจัดการคุณภาพอากาศและเสียง
13 กุมภาพันธ์ 2567