

**สถิติเรื่องร้องเรียนด้านมลพิษของกรมควบคุมมลพิษ
ในรอบ ๖ เดือน ปังบประมาณ พ.ศ. ๒๕๖๗**

ในปีงบประมาณ พ.ศ. ๒๕๖๗ (ต.ค. ๖๖ – มี.ค. ๖๗) กรมควบคุมมลพิษได้รับแจ้งเรื่องร้องเรียนด้านมลพิษ จำนวน ๕๓๒ เรื่อง พื้นที่ที่มีปัญหาได้รับการแจ้งเรื่องร้องเรียนสูงสุด คือ กรุงเทพมหานคร ๑๓๖ เรื่อง รองลงมา คือ จังหวัดสมุทรปราการ ๔๑ เรื่อง และจังหวัดชลบุรีและปทุมธานี ๒๕ เรื่อง ตามตารางสถิติเรื่องร้องเรียนด้านมลพิษที่กรมควบคุมมลพิษรับแจ้ง ปีงบประมาณ พ.ศ. ๒๕๖๖

ตาราง สถิติเรื่องร้องเรียนด้านมลพิษที่กรมควบคุมมลพิษรับแจ้ง ปีงบประมาณ พ.ศ. ๒๕๖๗ (ต.ค. ๖๖ – มี.ค. ๖๗)

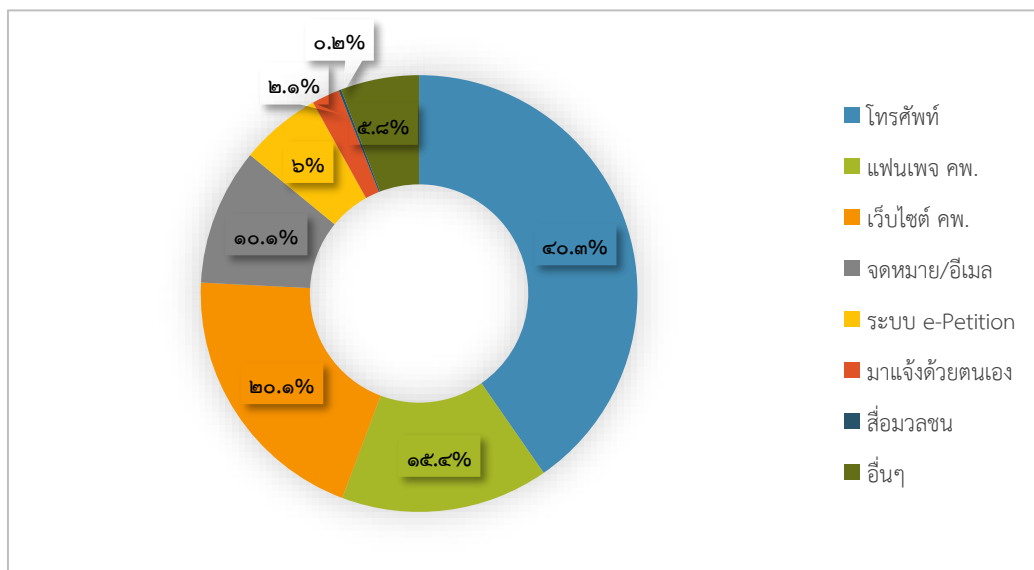
จังหวัด	เรื่องร้องเรียน		กลิ่นเหม็น	เสียงดัง/ รบกวน	ฝุ่นละออง/ เขม่าควัน	น้ำเสีย	ขยะมูลฝอย และสิ่งปฏิกูล	ของเสีย อันตราย	ความ สั่นสะเทือน	อื่นๆ
	จำนวน	ร้อยละ								
กระบี่	๓	๐.๕๖	๒	๐	๑	๑	๐	๐	๐	๐
กรุงเทพมหานคร	๑๓๖	๒๕.๕๖	๙๓	๕๘	๕๘	๒๘	๖	๐	๔	๑๘
กาญจนบุรี	๘	๑.๕	๗	๐	๘	๑	๐	๐	๐	๐
กาฬสินธุ์	๓	๐.๕๖	๓	๑	๓	๐	๐	๐	๐	๐
กำแพงเพชร	๔	๐.๗๕	๒	๐	๓	๑	๐	๐	๐	๐
ขอนแก่น	๗	๑.๓๒	๔	๒	๕	๐	๐	๐	๑	๐
จันทบุรี	๑	๐.๑๙	๑	๐	๑	๐	๐	๐	๐	๐
ฉะเชิงเทรา	๔	๐.๗๕	๓	๒	๑	๒	๐	๐	๐	๐
ชลบุรี	๒๕	๔.๗	๒๐	๕	๑๐	๓	๒	๐	๑	๒
ชัยนาท	๑	๐.๑๙	๐	๐	๑	๐	๐	๐	๐	๐
ชัยภูมิ	๕	๐.๙๔	๔	๑	๓	๐	๐	๐	๐	๐
ชุมพร	๕	๐.๙๔	๓	๐	๓	๑	๑	๐	๐	๒
เชียงใหม่	๕	๐.๙๔	๔	๐	๓	๒	๑	๐	๐	๐
ตรัง	๗	๑.๓๒	๕	๒	๔	๑	๐	๐	๐	๐
ตราด	๐	๐	๐	๐	๐	๐	๐	๐	๐	๐
ตาก	๐	๐	๐	๐	๐	๐	๐	๐	๐	๐
นครนายก	๓	๐.๕๖	๓	๐	๐	๑	๑	๐	๐	๐
นครปฐม	๑๗	๓.๒	๑๒	๓	๘	๔	๐	๑	๐	๑

จังหวัด	เรื่องร้องเรียน		กลิ่นเหม็น	เสียงดัง/ รบกวน	ฝุ่นละออง/ เขม่าควัน	น้ำเสีย	ขยะมูลฝอย และสิ่งปฏิกูล	ของเสีย อันตราย	ความ สิ้นสะเทือน	อื่นๆ
	จำนวน	ร้อยละ								
นครพนม	๐	๐	๐	๐	๐	๐	๐	๐	๐	๐
นครราชสีมา	๗	๑.๓๒	๕	๒	๒	๔	๐	๐	๐	๐
นครศรีธรรมราช	๔	๐.๗๕	๒	๒	๒	๑	๑	๐	๐	๐
นครสวรรค์	๒	๐.๓๘	๑	๐	๑	๑	๐	๐	๐	๑
นนทบุรี	๒๑	๓.๙๕	๑๓	๘	๕	๔	๓	๐	๐	๓
นราธิวาส	๐	๐	๐	๐	๐	๐	๐	๐	๐	๐
น่าน	๑	๐.๑๙	๑	๐	๐	๐	๐	๐	๐	๐
บึงกาฬ	๒	๐.๓๘	๑	๐	๑	๐	๐	๐	๐	๐
บุรีรัมย์	๒	๐.๓๘	๐	๑	๐	๑	๐	๐	๐	๐
ปทุมธานี	๒๕	๔.๗	๑๘	๙	๑๑	๓	๐	๐	๐	๐
ประจวบคีรีขันธ์	๔	๐.๗๕	๔	๐	๒	๐	๐	๐	๐	๐
ปราจีนบุรี	๕	๐.๙๔	๕	๐	๑	๑	๐	๐	๐	๑
ปัตตานี	๒	๐.๓๘	๒	๐	๐	๐	๐	๐	๐	๐
พระนครศรีอยุธยา	๔	๐.๗๕	๓	๐	๓	๑	๑	๐	๐	๐
พะเยา	๒	๐.๓๘	๒	๒	๐	๐	๐	๐	๐	๐
พังงา	๑	๐.๑๙	๐	๐	๐	๑	๐	๐	๐	๐
พัทลุง	๐	๐	๐	๐	๐	๐	๐	๐	๐	๐
พิจิตร	๑	๐.๑๙	๐	๐	๑	๐	๐	๐	๐	๐
พิษณุโลก	๓	๐.๕๖	๑	๓	๑	๐	๐	๐	๑	๐
เพชรบุรี	๑	๐.๑๙	๑	๑	๐	๐	๐	๐	๐	๐
เพชรบูรณ์	๗	๑.๓๒	๖	๑	๒	๐	๑	๐	๐	๑
แพร่	๒	๐.๓๘	๒	๐	๐	๑	๐	๐	๐	๑
ภูเก็ต	๕	๐.๙๔	๓	๑	๒	๑	๐	๐	๐	๐
มหาสารคาม	๑	๐.๑๙	๑	๐	๐	๐	๐	๐	๐	๐

จังหวัด	เรื่องร้องเรียน		กลิ่นเหม็น	เสียงดัง/ รบกวน	ฝุ่นละออง/ เขม่าควัน	น้ำเสีย	ขยะมูลฝอย และสิ่งปฏิกูล	ของเสีย อันตราย	ความ สิ้นสะเทือน	อื่นๆ
	จำนวน	ร้อยละ								
มุกดาหาร	๐	๐	๐	๐	๐	๐	๐	๐	๐	๐
แม่ฮ่องสอน	๐	๐	๐	๐	๐	๐	๐	๐	๐	๐
ยโสธร	๑	๐.๑๙	๑	๐	๐	๐	๐	๐	๐	๐
ยะลา	๑	๐.๑๙	๐	๑	๐	๐	๐	๐	๐	๐
ร้อยเอ็ด	๓	๐.๕๖	๒	๐	๓	๐	๐	๐	๐	๐
ระนอง	๓	๐.๕๖	๒	๒	๒	๑	๐	๐	๐	๐
ระยอง	๑๙	๓.๕๗	๑๔	๕	๖	๕	๐	๐	๐	๑
ราชบุรี	๘	๑.๕	๕	๑	๕	๓	๐	๐	๑	๐
ลพบุรี	๕	๐.๙๔	๔	๐	๓	๑	๐	๐	๐	๑
ลำปาง	๒	๐.๓๘	๒	๐	๐	๐	๐	๐	๐	๐
ลำพูน	๐	๐	๐	๐	๐	๐	๐	๐	๐	๐
เลย	๑	๐.๑๙	๑	๐	๑	๐	๐	๐	๐	๐
ศรีสะเกษ	๐	๐	๐	๐	๐	๐	๐	๐	๐	๐
สกลนคร	๒	๐.๓๘	๒	๐	๑	๐	๐	๐	๐	๐
สงขลา	๒๒	๔.๑๔	๑๒	๐	๑๐	๑๒	๐	๐	๐	๐
สตูล	๐	๐	๐	๐	๐	๐	๐	๐	๐	๐
สมุทรปราการ	๔๑	๗.๗๑	๓๒	๑๒	๒๒	๓	๑	๐	๒	๐
สมุทรสงคราม	๒	๐.๓๘	๒	๐	๑	๐	๐	๐	๐	๐
สมุทรสาคร	๒๓	๔.๓๒	๒๑	๗	๙	๖	๐	๑	๐	๑
สระแก้ว	๐	๐	๐	๐	๐	๐	๐	๐	๐	๐
สระบุรี	๑๒	๒.๒๖	๙	๓	๙	๐	๐	๐	๐	๑
สิงห์บุรี	๒	๐.๓๘	๑	๐	๒	๐	๐	๐	๐	๐
สุโขทัย	๐	๐	๐	๐	๐	๐	๐	๐	๐	๐
สุพรรณบุรี	๑๐	๑.๘๘	๔	๒	๖	๐	๐	๐	๐	๑

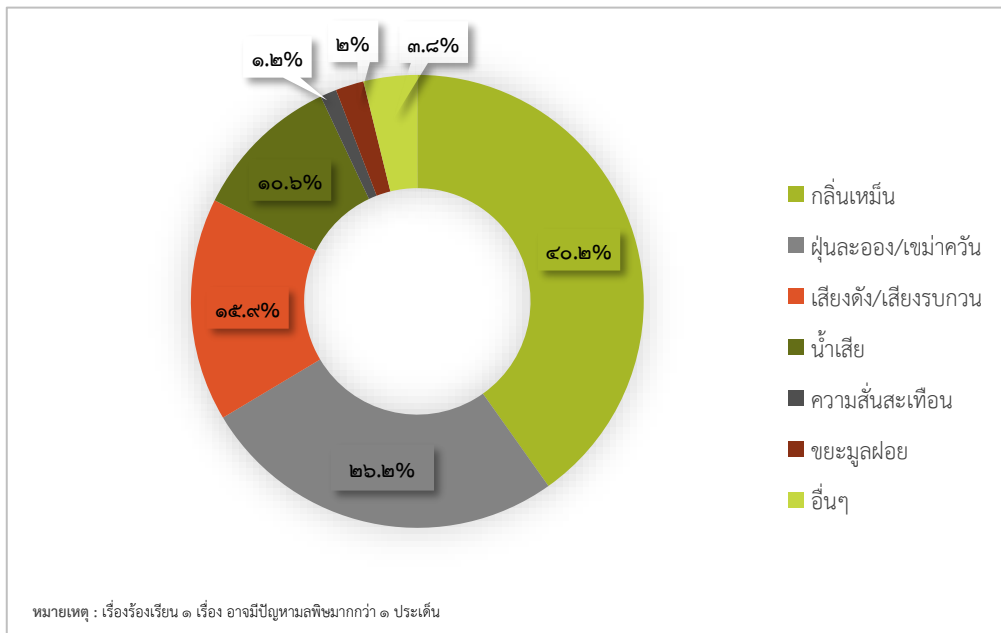
จังหวัด	เรื่องร้องเรียน		กลิ่นเหม็น	เสียงดัง/ รบกวน	ฝุ่นละออง/ เขม่าควัน	น้ำเสีย	ขยะมูลฝอย และสิ่งปฏิกูล	ของเสีย อันตราย	ความ สิ้นสะเทือน	อื่นๆ
	จำนวน	ร้อยละ								
สุราษฎร์ธานี	๗	๑.๓๒	๖	๑	๕	๑	๐	๐	๐	๑
สุรินทร์	๔	๐.๗๕	๑	๒	๑	๑	๐	๐	๑	๐
หนองคาย	๒	๐.๓๘	๒	๐	๑	๐	๐	๐	๐	๐
หนองบัวลำภู	๐	๐	๐	๐	๐	๐	๐	๐	๐	๐
อ่างทอง	๑	๐.๑๙	๐	๑	๑	๐	๐	๐	๐	๐
อำนาจเจริญ	๐	๐	๐	๐	๐	๐	๐	๐	๐	๐
อุดรธานี	๑๐	๑.๘๘	๖	๔	๕	๐	๐	๐	๐	๐
อุดรดิตถ์	๓	๐.๕๖	๒	๑	๑	๐	๐	๐	๐	๐
อุทัยธานี	๒	๐.๓๘	๒	๐	๑	๑	๐	๐	๐	๐
อุบลราชธานี	๔	๐.๗๕	๔	๐	๓	๑	๐	๐	๐	๐
รวม	๕๓๒	๑๐๐	๓๗๗	๑๕๐	๒๔๖	๑๐๐	๑๘	๒	๑๑	๓๖

ช่องทางในการรับแจ้งเรื่องร้องเรียนด้านมลพิษที่มีการใช้บริการสูงสุด ๓ ลำดับแรก ได้แก่ โทรศัพท์ จำนวน ๒๑๕ เรื่อง คิดเป็นร้อยละ ๔๐.๓ เว็บไซต์กรมควบคุมมลพิษ จำนวน ๑๐๗ เรื่อง คิดเป็นร้อยละ ๒๐.๑ และแฟนเพจ คพ. จำนวน ๘๒ เรื่อง คิดเป็นร้อยละ ๑๕.๔ ตามลำดับ (รูปที่ ๑)



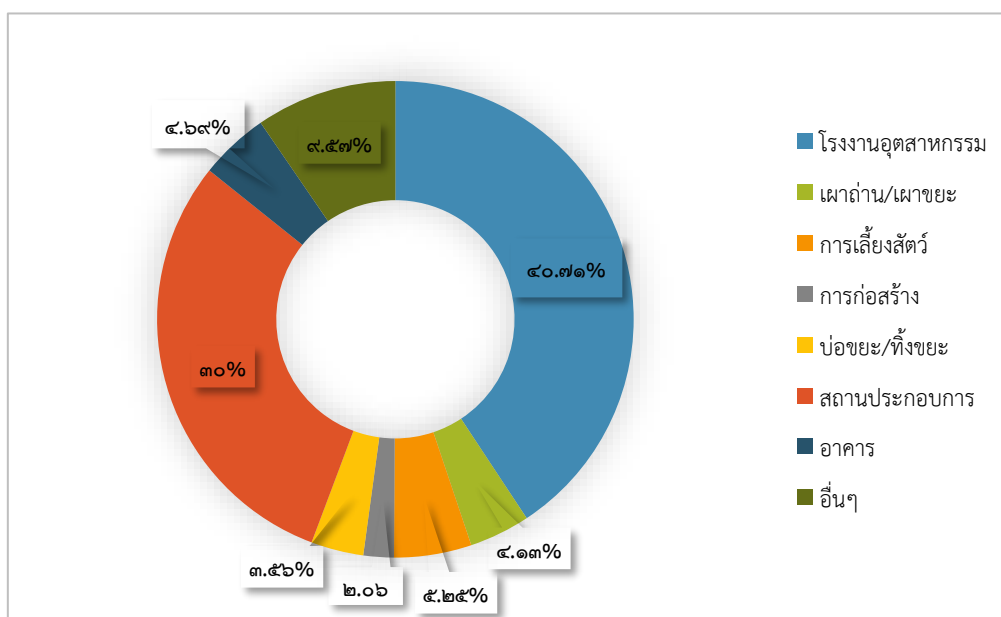
รูปที่ ๑ สัดส่วนเรื่องร้องเรียนแยกตามช่องทางการให้บริการรับแจ้งเรื่อง ปีงบประมาณ พ.ศ. ๒๕๖๗

ประเภทปัญหามลพิษที่ได้รับการร้องเรียนสูงสุด คือ ปัญหากลิ่นเหม็น จำนวน ๓๗๘ ประเด็น คิดเป็นร้อยละ ๔๐.๒ รองลงมา คือ ฝุ่นละออง/เขม่าควัน จำนวน ๒๔๗ ประเด็น คิดเป็นร้อยละ ๒๖.๒ และเสียงดัง/เสียงรบกวน จำนวน ๑๕๐ ประเด็น คิดเป็นร้อยละ ๑๕.๙ ตามลำดับ (รูปที่ ๒)



รูปที่ ๒ สัดส่วนเรื่องร้องเรียนแยกตามปัญหามลพิษ ปีงบประมาณ พ.ศ. ๒๕๖๗

เมื่อพิจารณาแหล่งที่มาของปัญหามลพิษที่ได้รับแจ้งเรื่องร้องเรียน พบว่า ส่วนใหญ่เกิดจากโรงงานอุตสาหกรรม จำนวน ๒๑๗ เรื่อง คิดเป็นร้อยละ ๔๐.๗๑ รองลงมา คือ สถานประกอบการ จำนวน ๑๖๐ เรื่อง คิดเป็นร้อยละ ๓๐ และอื่นๆ (น้ำในคลองเน่าเสีย/การคมนาคม) จำนวน ๕๑ เรื่อง คิดเป็นร้อยละ ๙.๕๗ (รูปที่ ๓)



รูปที่ ๓ แหล่งที่มาของปัญหามลพิษที่ได้รับแจ้งเรื่องร้องเรียน ปีงบประมาณ พ.ศ. ๒๕๖๗