



กรมส่งเสริมการเกษตร
ศูนย์วิจัยและพัฒนาการศึกษาระบบอาชีวศึกษา

คู่มือ ปฏิบัติงาน

การให้บริการบัญชีผู้ใช้งาน
เครือข่ายคอมพิวเตอร์



ศูนย์เทคโนโลยีสารสนเทศและการสื่อสาร

ส่วนระบบคอมพิวเตอร์และเครือข่าย

โทร : 0 2298 2241



กรมควบคุมมลพิษ
POLLUTION CONTROL DEPARTMENT

คู่มือการปฏิบัติงาน

ชื่องาน : การให้บริการบัญชีผู้ใช้งานเครือข่ายคอมพิวเตอร์

ได้ผ่านการตรวจสอบ กลั่นกรองจากคณะทำงานตรวจสอบกลั่นกรองคู่มือการปฏิบัติงานของศูนย์เทคโนโลยีสารสนเทศและการสื่อสารเรียบร้อยแล้ว จึงถือเป็นคู่มือฉบับสมบูรณ์ สามารถใช้เป็นเอกสารเผยแพร่และใช้เป็นแนวทางในการปฏิบัติงาน

ลงชื่อ..... 

(นายคมกฤษ ภาควัยทองสุข)

ตำแหน่ง ผู้อำนวยการศูนย์เทคโนโลยีสารสนเทศและการสื่อสาร

ลงชื่อ..... 

(นายสุทัศน์ชัย บุญสิทธิผล)

ตำแหน่ง ผู้อำนวยการส่วนระบบคอมพิวเตอร์และเครือข่าย



กรมควบคุมมลพิษ
POLLUTION CONTROL DEPARTMENT

คู่มือการปฏิบัติงาน


ชื่องาน : การให้บริการบัญชีผู้ใช้งานเครือข่ายคอมพิวเตอร์

รายชื่อผู้จัดทำ/ทบทวน/ปรับปรุงคู่มือการปฏิบัติงาน

- | | |
|-----------------------------|--|
| 1. นายคมกฤษ ภาคย์ทองสุข | ผู้อำนวยการศูนย์เทคโนโลยีสารสนเทศและการสื่อสาร |
| 2. นายสุทัศน์ชัย บุญสิทธิผล | ผู้อำนวยการส่วนระบบคอมพิวเตอร์และเครือข่าย |
| 3. นายวิทวัส ตุลยสุข | นักวิชาการคอมพิวเตอร์ชำนาญการ |
| 4. นางสาววาที เกษราพงศ์ | นักวิชาการคอมพิวเตอร์ชำนาญการ |
| 5. นางสาวสุธาสิณี เสนาะ | นักวิชาการสิ่งแวดล้อมปฏิบัติการ |
| 6. นายพริษฐ์ ฐาอัยรินทร์ | นักวิชาการคอมพิวเตอร์ |
| 7. นายพรนิวัฒน์ ขวาไชย | ช่างเทคนิค |

ประวัติการแก้ไข / ปรับปรุง

แก้ไขครั้งที่	วันที่อนุมัติใช้	รายละเอียดการแก้ไข/ ปรับปรุง
-	-	-

 กรมควบคุมมลพิษ POLLUTION CONTROL DEPARTMENT	คู่มือการปฏิบัติงาน		
	ชื่องาน : การให้บริการบัญชีผู้ใช้งานเครือข่ายคอมพิวเตอร์		
	หน่วยงาน : ส่วนระบบคอมพิวเตอร์และเครือข่าย ศูนย์เทคโนโลยีสารสนเทศและการสื่อสาร		
แก้ไขครั้งที่ : -	วันที่เริ่มใช้ 1 กุมภาพันธ์ 2567	หน้าที่ 1 จาก 6	

1. หลักการและเหตุผล

การให้บริการจัดทำบัญชีผู้ใช้งานเครือข่ายคอมพิวเตอร์กรมควบคุมมลพิษ โดยกำหนดบัญชีผู้ใช้งาน (User Account) และกำหนด Password ในการล็อกอิน (Login) เข้าใช้ระบบเครือข่ายคอมพิวเตอร์ คพ. เป็นการให้บริการเครือข่ายคอมพิวเตอร์/อินเทอร์เน็ต และอีเมล ภายในกรมควบคุมมลพิษ เพื่อให้ผู้ใช้งานสามารถใช้งานระบบอินเทอร์เน็ต ระบบอินทราเน็ต ระบบจดหมายอิเล็กทรอนิกส์ ของกรมควบคุมมลพิษได้

ดังนั้น เพื่อให้เกิดความเข้าใจในขั้นตอนการปฏิบัติที่เกี่ยวข้องกับการให้บริการดังกล่าว จึงจำเป็นต้องจัดทำคู่มือการให้บริการบัญชีผู้ใช้งานเครือข่ายคอมพิวเตอร์และจดหมายอิเล็กทรอนิกส์ เพื่ออำนวยความสะดวกแก่ผู้ใช้งานและเผยแพร่ให้ทราบในวงกว้างต่อไป

2. วัตถุประสงค์ (Objectives)


เพื่ออำนวยความสะดวกผู้ใช้งานให้เข้าใจวิธีและขั้นตอนการปฏิบัติในการขอมอบบัญชีผู้ใช้งานเครือข่ายคอมพิวเตอร์กรมควบคุมมลพิษ และเพื่อให้มีการปฏิบัติงานเป็นมาตรฐานและแนวทางเดียวกัน

3. ขอบเขต (Scope)

คู่มือการปฏิบัติงานเล่มนี้ใช้ในการกำหนดหลักการปฏิบัติและขั้นตอนการทำงานตั้งแต่รับเอกสารการขอเปิดใช้สิทธิ์เพื่อดำเนินการกำหนดสิทธิ์และแจ้งกลับผู้ใช้งาน เป็นคู่มือของการปฏิบัติงานของบุคลากรส่วนระบบคอมพิวเตอร์และเครือข่าย ศูนย์เทคโนโลยีสารสนเทศและการสื่อสาร ให้กับผู้ใช้งานที่เป็นบุคลากรทั้งหมดของกรมควบคุมมลพิษเป็นประจำทุกวัน

4. หน้าที่ความรับผิดชอบ (Responsibilities)

ลำดับ	ตำแหน่ง	หน้าที่
1	ผู้อำนวยการศูนย์เทคโนโลยีสารสนเทศและการสื่อสาร	กำหนดแนวทาง การดำเนินงานในภาพรวม และติดตามผลการดำเนินงานตามระยะเวลาที่กำหนด
2	ผู้อำนวยการส่วนระบบคอมพิวเตอร์และเครือข่าย	กำกับดูแล ติดตามการดำเนินงานของเจ้าหน้าที่ในการให้บริการบัญชีผู้ใช้งานเครือข่ายคอมพิวเตอร์กรมควบคุมมลพิษ
3	นักวิชาการคอมพิวเตอร์	เจ้าหน้าที่ สรค. ซึ่งเป็นนักวิชาการคอมพิวเตอร์ มีหน้าที่ดำเนินการเปิดบัญชีการใช้งานเครือข่ายและอีเมลและแจ้งชื่อบัญชีการใช้งานเครือข่ายและอีเมลพร้อมรหัสผ่านแก่เจ้าหน้าที่กรมควบคุมมลพิษ

 <p>กรมควบคุมมลพิษ POLLUTION CONTROL DEPARTMENT</p>	คู่มือการปฏิบัติงาน		
	ชื่องาน : การให้บริการบัญชีผู้ใช้งานเครือข่ายคอมพิวเตอร์		
	หน่วยงาน : ส่วนระบบคอมพิวเตอร์และเครือข่าย ศูนย์เทคโนโลยีสารสนเทศและการสื่อสาร		
แก้ไขครั้งที่ : -	วันที่เริ่มใช้ 1 กุมภาพันธ์ 2567	หน้าที่ 2 จาก 6	

5. คำจำกัดความ (Definition)

5.1 คำจำกัดความทั่วไป

แบบฟอร์ม PCDICT-001 หมายถึง แบบฟอร์มขอใช้บริการ (บัญชีผู้ใช้งานอินเทอร์เน็ต/อีเมล) กรมควบคุมมลพิษ

ผู้ใช้งาน หมายถึง เจ้าหน้าที่ กอง/ศูนย์/กลุ่ม/สคพ. 1-16 ลูกจ้างชั่วคราว/โครงการ หรือบุคคลภายนอกที่ต้องการเข้าใช้งานเครือข่ายคอมพิวเตอร์กรมควบคุมมลพิษ

ผอ.สตรค. หมายถึง ผู้อำนวยการส่วนระบบคอมพิวเตอร์และเครือข่าย ศูนย์เทคโนโลยีสารสนเทศและการสื่อสาร ซึ่งเป็นผู้กำกับดูแลติดตามการดำเนินงานของเจ้าหน้าที่ในการให้บริการบัญชีผู้ใช้งานเครือข่ายคอมพิวเตอร์กรมควบคุมมลพิษ

เจ้าหน้าที่ ศทส. หมายถึง เจ้าหน้าที่ส่วนระบบคอมพิวเตอร์และเครือข่าย ซึ่งเป็นนักวิชาการคอมพิวเตอร์ ที่มีหน้าที่กำหนดสิทธิ์เกี่ยวกับการใช้งานเครือข่ายคอมพิวเตอร์ของบุคลากรภายในกรมควบคุมมลพิษ

สตรค./ศทส. หมายถึง ส่วนระบบคอมพิวเตอร์และเครือข่าย ศูนย์เทคโนโลยีสารสนเทศและการสื่อสาร


5.2 คำจำกัดความในแบบฟอร์มคำขอมอบบัญชีผู้ใช้งานเครือข่ายคอมพิวเตอร์และอีเมล (PCDICT-001)

1. ชื่อ-สกุล สำหรับกรอกชื่อ-สกุล (ไทย-อังกฤษ) ของผู้ขอใช้งานเครือข่าย

<p>1. ชื่อ - นามสกุล</p> <p>(ไทย).....</p> <p>(English).....</p> <p><i>ต้องแนบสำเนาบัตรประจำตัวหรือชื่อ-สกุลและเลขที่ประจำตัวประชาชน</i></p>

2. สถานภาพ สำหรับการยืนยันตัวตนสถานภาพในกรมควบคุมมลพิษ

<p>2. สถานภาพ</p> <p>() บุคลากรของกรมควบคุมมลพิษ (ศพ.)</p> <p>() ข้าราชการ () พนักงานราชการ</p> <p>() ลูกจ้างประจำ () ลูกจ้างชั่วคราว/โครงการ</p> <p>ตำแหน่ง () นักวิชาการสิ่งแวดล้อม</p> <p>() อื่น ๆ</p> <p>เลขที่ตำแหน่ง</p> <p>() บุคลากรภายนอก (โปรดระบุหน่วยงาน อีเมล หรืออื่นๆ ที่เกี่ยวข้องกับ ศพ.)</p> <p>.....</p>

 <p>กรมควบคุมมลพิษ POLLUTION CONTROL DEPARTMENT</p>	คู่มือการปฏิบัติงาน		
	ชื่องาน : การให้บริการบัญชีผู้ใช้งานเครือข่ายคอมพิวเตอร์		
	หน่วยงาน : ส่วนระบบคอมพิวเตอร์และเครือข่าย ศูนย์เทคโนโลยีสารสนเทศและการสื่อสาร		
แก้ไขครั้งที่ : -	วันที่เริ่มใช้ 1 กุมภาพันธ์ 2567	หน้าที่ 3 จาก 6	

3. สถานที่ติดต่อ สำหรับใช้ติดต่อประสานงานผู้ขอใช้งานเครือข่าย

3. สถานที่ติดต่อ	
สำนักกองฝ่ายโครงการ	
ส่วน กลุ่ม	
ที่อยู่ :	
โทรศัพท์:	เบอร์ภายใน
E-mail	

4. ขอใช้บริการเปิดบัญชีผู้ใช้งาน สำหรับระบบประเภทที่ต้องที่การใช้งาน

4. ขอใช้บริการเปิดบัญชีผู้ใช้งาน
() เครือข่ายคอมพิวเตอร์อินเทอร์เน็ต
() อีเมล (สำหรับบุคลากรของ ศท. เท่านั้น)
สำหรับ
() ตนเอง
() ผู้ร่วมประชุมสัมมนา (โปรดระบุ ชื่อเรื่อง วันเวลา)
.....
ความจำเป็น (โปรดระบุ)
.....
() มี User Account / Password เดิม
() อื่น ๆ (โปรดระบุ เช่น ขอแก้ไขข้อมูลส่วนตัว เปลี่ยนชื่อ-สกุล ฯลฯ)
.....

5. หัวหน้าหน่วยงาน/โครงการ หมายถึง ผู้อำนวยการส่วนหรือผู้รับผิดชอบโครงการ ที่ผู้ใช้งานสังกัดอยู่


ลงชื่อ.....หัวหน้าหน่วยงาน/โครงการ (.....)

6. ขั้นตอนการปฏิบัติงาน (Procedure)

6.1 ขั้นตอนการปฏิบัติงาน

1. ผู้ใช้งาน

- กรอกแบบฟอร์มการขอเปิดบัญชีผู้ใช้งานเครือข่ายและอีเมล (PCDICT-001) ดังนี้
 - ชื่อ-สกุล
 - สถานภาพ
 - สถานที่ติดต่อ
 - ขอใช้บริการเปิดบัญชีผู้ใช้งาน
 - นำแบบฟอร์มไปขออนุมัติจากผู้บังคับบัญชาที่สังกัด
 - ส่งแบบฟอร์ม (PCDICT-001) มายัง ศทส. เพื่อดำเนินการ

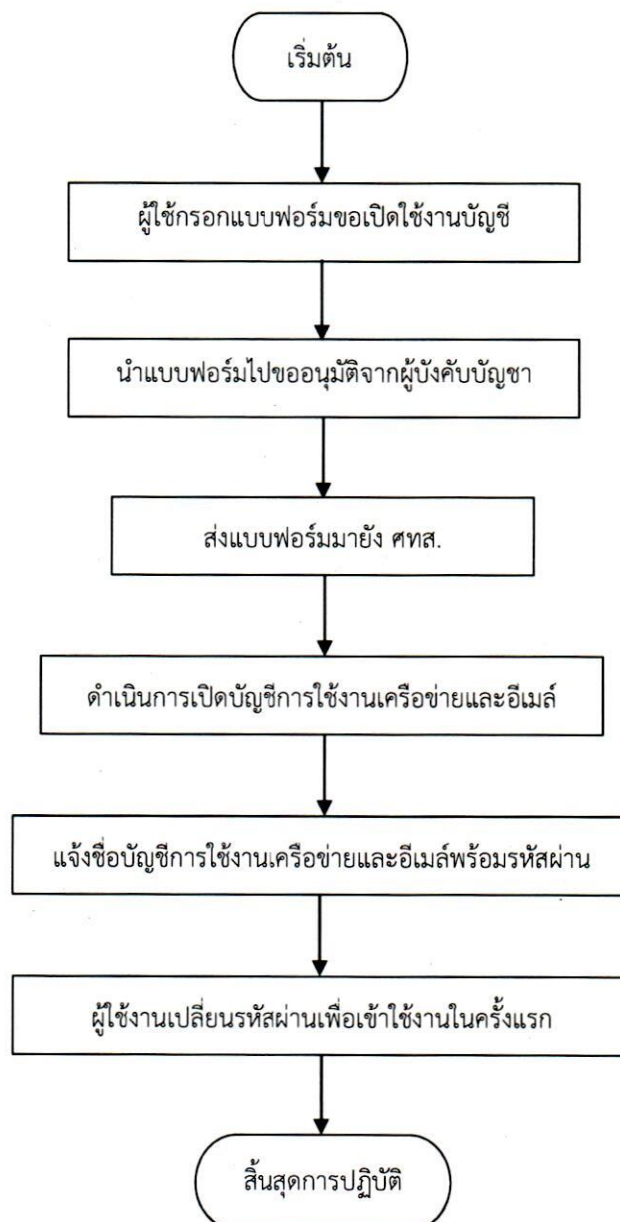
 <p>กรมควบคุมมลพิษ POLLUTION CONTROL DEPARTMENT</p>	คู่มือการปฏิบัติงาน		
	ชื่องาน : การให้บริการบัญชีผู้ใช้งานเครือข่ายคอมพิวเตอร์		
	หน่วยงาน : ส่วนระบบคอมพิวเตอร์และเครือข่าย ศูนย์เทคโนโลยีสารสนเทศและการสื่อสาร		
แก้ไขครั้งที่ : -	วันที่เริ่มใช้ 1 กุมภาพันธ์ 2567	หน้าที่ 4 จาก 6	


2. เจ้าหน้าที่

- เมื่อเจ้าหน้าที่ สรค./ศทส. ได้รับแบบฟอร์มขอเปิดบัญชีผู้ใช้งานเครือข่ายและอีเมล (PCDICT-001) จะดำเนินการเปิดบัญชีผู้ใช้งานตามรายละเอียดที่ได้รับ
- เจ้าหน้าที่ทำการประสานแจ้งชื่อบัญชีและรหัสผ่านแก่ผู้ใช้งาน
- แจ้งให้ผู้ใช้งานเปลี่ยนรหัสผ่านใหม่ตามกฎการตั้งรหัสผ่านก่อนการใช้งานครั้งแรก

6.2 แผนผังการปฏิบัติงาน (WorkFlow)

ผังการปฏิบัติงานการให้บริการบัญชีผู้ใช้งานเครือข่ายคอมพิวเตอร์




 <p>กรมควบคุมมลพิษ POLLUTION CONTROL DEPARTMENT</p>	คู่มือการปฏิบัติงาน		
	ชื่องาน : การให้บริการบัญชีผู้ใช้งานเครือข่ายคอมพิวเตอร์		
	หน่วยงาน : ส่วนระบบคอมพิวเตอร์และเครือข่าย		
	ศูนย์เทคโนโลยีสารสนเทศและการสื่อสาร		
แก้ไขครั้งที่ : -	วันที่เริ่มใช้ 1 กุมภาพันธ์ 2567	หน้าที่ 5 จาก 6	

7. มาตรฐานคุณภาพงาน (Quality Control)

การให้บริการบัญชีผู้ใช้งานเครือข่ายคอมพิวเตอร์ มีขั้นตอนมาตรฐานตามการปฏิบัติงานตามภารกิจของส่วนระบบคอมพิวเตอร์และเครือข่าย ศูนย์เทคโนโลยีสารสนเทศและการสื่อสาร ซึ่งประกอบด้วย 6 ขั้นตอน ดังนี้

ขั้นตอนการปฏิบัติงาน	ประมาณเวลา
ขั้นตอนที่ 1 ผู้ใช้งานดาวน์โหลดแบบฟอร์มขอใช้บริการ (บัญชีผู้ใช้งานอินเทอร์เน็ต/อีเมล) ผ่านระบบอินเทอร์เน็ต โดยเลือกเมนู E-Service จากนั้นเลือกเมนู แจ้งปัญหาคอมพิวเตอร์ หรือพิมพ์ http://pcdhelpdesk.pcd.go.th/pages/login.html กรอกแบบฟอร์ม PCTICT- 001 ขอเปิดบัญชีผู้ใช้งานเครือข่ายให้ชัดเจน ดังนี้ <ul style="list-style-type: none"> - ชื่อ-สกุล - สถานภาพ - สถานที่ติดต่อ - ขอใช้บริการเปิดบัญชีผู้ใช้งาน 	-
ขั้นตอนที่ 2 ผู้ใช้งานนำแบบฟอร์มที่กรอกแล้วเสร็จ ไปขออนุมัติจากผู้บังคับบัญชาที่สังกัด	-
ขั้นตอนที่ 3 ผู้ใช้งานส่งแบบฟอร์ม (PCDICT-001) มายัง ศทส. ตามระบบ เพื่อดำเนินการ	-
ขั้นตอนที่ 4 เจ้าหน้าที่ สรค./ศทส. ดำเนินการเปิดบัญชีผู้ใช้งานเครือข่ายและอีเมลตามรายละเอียดที่ได้รับ	20 นาที
ขั้นตอนที่ 5 เจ้าหน้าที่ สรค./ศทส. แจ้งชื่อบัญชีการใช้งานเครือข่ายและอีเมลพร้อมรหัสผ่านแก่ผู้ใช้งาน	5 นาที
ขั้นตอนที่ 6 ผู้ใช้งานเปลี่ยนรหัสผ่านใหม่ตามกฎการตั้งรหัสผ่านก่อนการใช้งานครั้งแรก	5 นาที
สิ้นสุดขั้นตอนการปฏิบัติ	-

 <p>กรมควบคุมมลพิษ POLLUTION CONTROL DEPARTMENT</p>	คู่มือการปฏิบัติงาน		
	ชื่องาน : การให้บริการบัญชีผู้ใช้งานเครือข่ายคอมพิวเตอร์		
	หน่วยงาน : ส่วนระบบคอมพิวเตอร์และเครือข่าย ศูนย์เทคโนโลยีสารสนเทศและการสื่อสาร		
แก้ไขครั้งที่ : -	วันที่เริ่มใช้ 1 กุมภาพันธ์ 2567	หน้าที่ 6 จาก 6	

8. รายการเอกสารหลักฐานประกอบ

8.1 เอกสารหรือหลักฐานที่ต้องใช้

- สำเนาบัตรประจำตัวประชาชน

9. เอกสารอ้างอิง (Reference Document)

กฎหมายที่เกี่ยวข้อง

- พระราชบัญญัติว่าด้วยการกระทำความผิดเกี่ยวกับคอมพิวเตอร์ พ.ศ. 2550
- พระราชบัญญัติว่าด้วยการกระทำความผิดเกี่ยวกับคอมพิวเตอร์ (ฉบับที่ 2) พ.ศ. 2560
- พระราชบัญญัติคุ้มครองข้อมูลส่วนบุคคล พ.ศ. ๒๕๖๒
- พระราชบัญญัติการรักษาความมั่นคงปลอดภัยไซเบอร์ พ.ศ. ๒๕๖๒
- ระเบียบกรมควบคุมมลพิษ ว่าด้วยเรื่องการใช้ระบบคอมพิวเตอร์และเครือข่ายกรมควบคุมมลพิษ พ.ศ. 2554
- ประกาศกรมควบคุมมลพิษ เรื่อง นโยบายการคุ้มครองข้อมูลส่วนบุคคล พ.ศ. 2564
- ประกาศกรมควบคุมมลพิษ เรื่อง นโยบายการรักษาความมั่นคงปลอดภัยทางไซเบอร์ของระบบเทคโนโลยีสารสนเทศ กรมควบคุมมลพิษ พ.ศ. 2565

10. แบบฟอร์มที่ใช้ (Form) (ถ้ามี)

- แบบฟอร์มการขอใช้บริการ (บัญชีผู้ใช้งานอินเทอร์เน็ต/อีเมล) แบบฟอร์ม PCDICT-001

ภาคผนวก

กฎหมายที่เกี่ยวข้อง

- พระราชบัญญัติว่าด้วยการกระทำความผิดเกี่ยวกับคอมพิวเตอร์ พ.ศ. 2550
- พระราชบัญญัติว่าด้วยการกระทำความผิดเกี่ยวกับคอมพิวเตอร์ (ฉบับที่ 2) พ.ศ. 2560
- พระราชบัญญัติคุ้มครองข้อมูลส่วนบุคคล พ.ศ. ๒๕๖๒
- พระราชบัญญัติการรักษาความมั่นคงปลอดภัยไซเบอร์ พ.ศ. ๒๕๖๒
- ระเบียบกรมควบคุมมลพิษ ว่าด้วยเรื่องการใช้ระบบคอมพิวเตอร์และเครือข่ายกรมควบคุมมลพิษ พ.ศ. 2554
- ประกาศกรมควบคุมมลพิษ เรื่อง นโยบายการคุ้มครองข้อมูลส่วนบุคคล พ.ศ. 2564
- ประกาศกรมควบคุมมลพิษ เรื่อง นโยบายการรักษาความมั่นคงปลอดภัยทางไซเบอร์ของระบบเทคโนโลยีสารสนเทศ กรมควบคุมมลพิษ พ.ศ. 2565

ภาคผนวก 2 แบบฟอร์มที่ใช้

แบบฟอร์มการขอใช้บริการ (บัญชีผู้ใช้งานอินเทอร์เน็ต/อีเมล) (แบบฟอร์ม PCDICT-001)

