

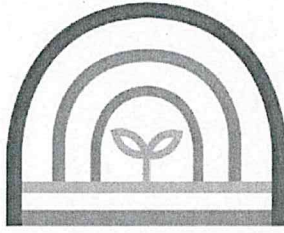
กรมควบคุมมลพิษ  
POLLUTION CONTROL DEPARTMENT

# คู่มือการปฏิบัติงาน การพัฒนามาตรฐานคุณภาพสิ่งแวดล้อม ของกองจัดการกากของเสียและสารอันตราย

ปรับปรุงครั้งที่ ๒  
วันที่อนุมัติใช้ ๙ มีนาคม ๒๕๖๗  
จัดทำโดย ส่วนมลพิษจากกากของเสียและสารอันตราย และส่วนแผนงานและประมวลผล  
กองจัดการกากของเสียและสารอันตราย  
อนุมัติโดย

นางสาวธีราพร วิรุฒนิกร

ผู้เชี่ยวชาญเฉพาะด้านการจัดการกากของเสียและสารอันตราย  
รักษาราชการผู้อำนวยการกองจัดการกากของเสียและสารอันตราย



กรมควบคุมมลพิษ  
POLLUTION CONTROL DEPARTMENT

## คู่มือการปฏิบัติงาน การพัฒนามาตรฐานคุณภาพสิ่งแวดล้อม ของกองจัดการกากของเสียและสารอันตราย

รายชื่อผู้จัดทำ/ทบทวน/ปรับปรุงแนวทาง

- |                    |          |  |
|--------------------|----------|--|
| ๑. นายมนโรจน์      | ฤทธิเต็ม | ผู้อำนวยการส่วนมลพิษจากกากของเสีย<br>และสารอันตราย |
| ๒. นางสาวพันธน์สภ์ | พงษ์ขวัญ | นักวิชาการสิ่งแวดล้อมชำนาญการพิเศษ                 |

ประวัติการแก้ไข/ปรับปรุง

แก้ไขครั้งที่	วันที่อนุมัติใช้	รายละเอียดการแก้ไข/ปรับปรุง
๒	๘ มี.ค. ๖๗	- ทบทวนขอบเขต (scope) - ปรับปรุงคำจำกัดความ ขั้นตอนการปฏิบัติงาน และมาตรฐานงาน - ระบุกฎหมายที่เกี่ยวข้อง



## ๑. หลักการและเหตุผล

กองจัดการกากของเสียและสารอันตราย กรมควบคุมมลพิษ มีภารกิจในเสนอแนะมาตรฐาน มาตรการหลักเกณฑ์และวิธีการจัดการกากของเสียและสารอันตราย ดังนั้น กองจัดการกากของเสียและสารอันตราย จึงได้จัดทำคู่มือการปฏิบัติงานการพัฒนามาตรฐานคุณภาพสิ่งแวดล้อมของกองจัดการกากของเสียและสารอันตราย เพื่อให้เจ้าหน้าที่ผู้ปฏิบัติงานด้านการพัฒนา/ปรับปรุงพัฒนามาตรฐานคุณภาพสิ่งแวดล้อมของกองจัดการกากของเสียและสารอันตราย ได้เข้าใจหลักการ แนวปฏิบัติ และสามารถดำเนินการพัฒนา/ปรับปรุงมาตรฐานคุณภาพสิ่งแวดล้อมที่เกี่ยวข้องกับภารกิจของกองได้อย่างถูกต้องและมีประสิทธิภาพยิ่งขึ้น

## ๒. วัตถุประสงค์ (Objectives)

เพื่อให้เจ้าหน้าที่ผู้ปฏิบัติงานด้านการพัฒนา/ปรับปรุงมาตรฐานคุณภาพสิ่งแวดล้อมของกองจัดการกากของเสียและสารอันตราย ได้เข้าใจหลักการ แนวปฏิบัติ และสามารถดำเนินการพัฒนา/ปรับปรุงมาตรฐานคุณภาพสิ่งแวดล้อมที่เกี่ยวข้องกับภารกิจของกองได้อย่างถูกต้องและมีประสิทธิภาพยิ่งขึ้น

## ๓. ขอบเขต (Scope)

คู่มือการปฏิบัติงานนี้ ครอบคลุมขั้นตอนการจัดทำมาตรฐานคุณภาพสิ่งแวดล้อมด้านมาตรฐานคุณภาพสิ่งแวดล้อมในเรื่องอื่นๆ ตามพระราชบัญญัติส่งเสริมและรักษาคุณภาพสิ่งแวดล้อม พ.ศ. ๒๕๓๕ มาตรา ๓๒ (๑) ตั้งแต่การรวบรวมข้อมูล ยกร่างมาตรฐานคุณภาพสิ่งแวดล้อม และเสนอคณะกรรมการผู้มิอำนาจตามกฎหมายพิจารณาเห็นชอบ

## ๔. หน้าที่ความรับผิดชอบ (Responsibilities)

๔.๑ อธิบดีกรมควบคุมมลพิษ หรือผู้ได้รับมอบอำนาจ เป็นผู้พิจารณาให้ความเห็นชอบต่อร่างมาตรฐานคุณภาพสิ่งแวดล้อมเพื่อเสนอคณะกรรมการสิ่งแวดล้อมแห่งชาติพิจารณา

๔.๒ ผู้อำนวยการกองจัดการกากของเสียและสารอันตราย เป็นผู้เห็นชอบและกำกับภารกิจการดำเนินงานให้เป็นไปตามแผนพัฒนา/ปรับปรุงมาตรฐาน และให้ความเห็นชอบกับร่างมาตรฐานคุณภาพสิ่งแวดล้อม

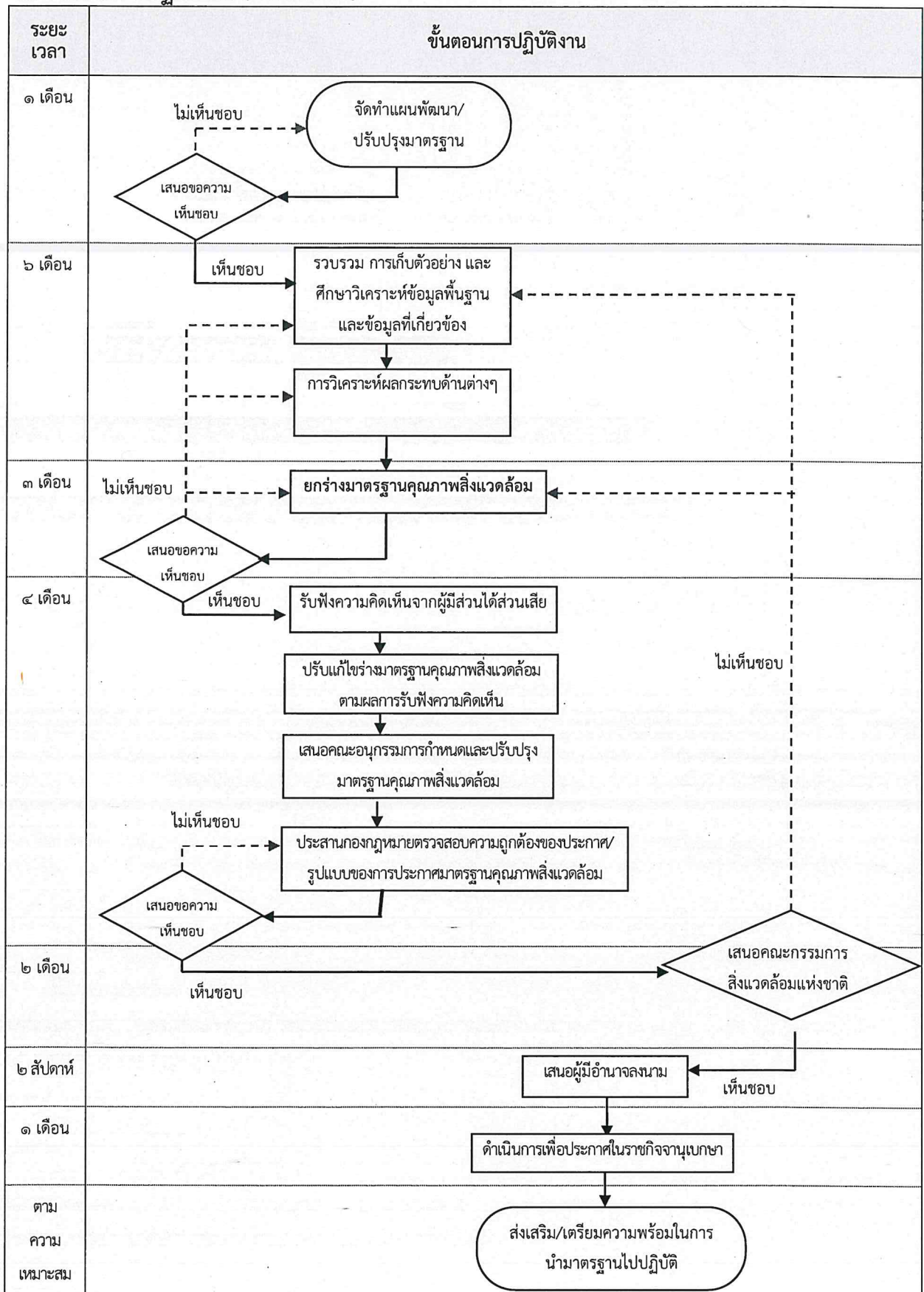
๔.๓ ส่วนงานเจ้าของเรื่องเป็นผู้วางแผน รวบรวมและวิเคราะห์ข้อมูลค่ามาตรฐาน และยกร่างมาตรฐานคุณภาพสิ่งแวดล้อม และประสานเพื่อเสนอคณะกรรมการผู้มิอำนาจตามกฎหมายพิจารณาเห็นชอบ

## ๕. คำจำกัดความ (Definition)

๕.๑ การพัฒนามาตรฐานคุณภาพสิ่งแวดล้อมหมายถึง การพัฒนามาตรฐานและกลไกตามพระราชบัญญัติส่งเสริมและรักษาคุณภาพสิ่งแวดล้อมแห่งชาติ พ.ศ. ๒๕๓๕ เพื่อตรวจสอบว่ามลพิษในบริเวณใด บริเวณหนึ่งที่มีการตรวจวัดมีค่าสูงหรือต่ำกว่าค่ามาตรฐานเพียงใด โดยค่ามาตรฐานนี้มีก้ำกึ่งอยู่กับระดับที่ไม่ก่อให้เกิดผลกระทบต่อคุณภาพสิ่งแวดล้อมและมนุษย์ในระดับที่เป็นอันตราย

๕.๒ ส่วนงานเจ้าของเรื่อง หมายถึง ส่วนงานวิชาการภายในกองจัดการกากของเสียและสารอันตราย ที่เป็นผู้รับผิดชอบจัดทำมาตรฐานเรื่องนั้นๆ ได้แก่ ส่วนขยะมูลฝอยชุมชน ส่วนของเสียอันตราย ส่วนลดและใช้ประโยชน์ของเสีย ส่วนสารอันตราย ส่วนมลพิษจากกากของเสียและสารอันตราย และส่วนแผนงานและประมวลผล

๖. ขั้นตอนการปฏิบัติงาน (Procedure)



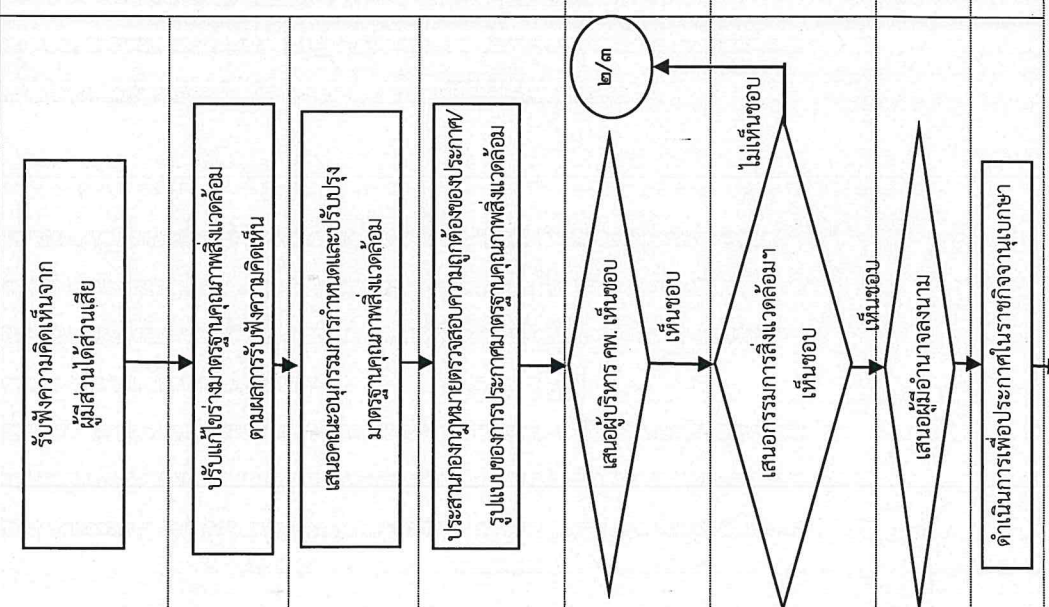


กรมควบคุมมลพิษ  
POLLUTION CONTROL DEPARTMENT

คู่มือการปฏิบัติงาน: การพัฒนามาตรฐานคุณภาพสิ่งแวดล้อมของกองจัดการกากของเสียและสารอันตราย  
หน่วยงาน กองจัดการกากของเสียและสารอันตราย กรมควบคุมมลพิษ  
แก้ไขครั้งที่ : ๒ วันที่เริ่มใช้ มีนาคม ๒๕๖๗  
หน้าที่ ๓ จาก ๖

๗. มาตรฐานงาน

ลำดับ	ขั้นตอน	ระยะเวลา	รายละเอียดงาน	มาตรฐานคุณภาพงาน	ผู้รับผิดชอบ
๑	<pre> graph TD     A[จัดทำแผนพัฒนา/ปรับปรุงมาตรฐาน] --&gt; B{เสนอ ผอ.กมลส. เห็นชอบ}     B -- ไม่เห็นชอบ --&gt; A     B -- เห็นชอบ --&gt; C[รวบรวมข้อมูล การเก็บตัวอย่าง และศึกษาวิเคราะห์ข้อมูลพื้นฐาน และข้อมูลที่เกี่ยวข้อง]           </pre>	๒ เดือน	จัดทำแผนพัฒนา/ปรับปรุงมาตรฐานคุณภาพสิ่งแวดล้อม	แผนพัฒนา/ปรับปรุงมาตรฐาน ให้มีการระบุระยะ และกรอบการดำเนินงานอย่างชัดเจน	ส่วนงาน
๒	<pre> graph TD     A[รวบรวมข้อมูล การเก็บตัวอย่าง และศึกษาวิเคราะห์ข้อมูลพื้นฐาน และข้อมูลที่เกี่ยวข้อง] --&gt; B{เสนอ ผอ.กมลส. เห็นชอบ}     B -- ไม่เห็นชอบ --&gt; C[วิเคราะห์ผลกระทบด้านต่างๆ]     B -- เห็นชอบ --&gt; D[ยกระดับมาตรฐานคุณภาพสิ่งแวดล้อม]           </pre>	๖ เดือน	รวบรวมข้อมูล การเก็บตัวอย่าง และศึกษาวิเคราะห์ข้อมูลพื้นฐาน และข้อมูลที่เกี่ยวข้อง	<ul style="list-style-type: none"> <li>ข้อมูลที่รวบรวม อย่างน้อยให้ครอบคลุมเรื่อง               <ul style="list-style-type: none"> <li>- มาตรฐานที่มีใช้ในปัจจุบันและจะประกาศใช้ทั้งในและต่างประเทศ</li> <li>- ข้อมูลผลการกระทบต่อสุขภาพอนามัย</li> <li>- ข้อมูลผลกระทบต่อสุขภาพอนามัย</li> <li>- ข้อมูลเทคโนโลยีการจัดการมลพิษที่เกี่ยวข้อง</li> </ul> </li> <li>ปัจจัยที่นำมาวิเคราะห์เพื่อกำหนดค่ามาตรฐาน ให้ครอบคลุมเรื่อง               <ul style="list-style-type: none"> <li>- ผลกระทบต่อสุขภาพอนามัย</li> <li>- ผลกระทบต่อเศรษฐกิจ สังคม</li> <li>- ความเป็นสากลของมาตรฐาน</li> </ul> </li> </ul>	ส่วนงาน
๓	<pre> graph TD     A[ยกระดับมาตรฐานคุณภาพสิ่งแวดล้อม] --&gt; B{เสนอผู้บริหาร คพ. เห็นชอบ}     B -- ไม่เห็นชอบ --&gt; A     B -- เห็นชอบ --&gt; C[เห็นชอบ]           </pre>	๓ เดือน	ยกระดับมาตรฐานคุณภาพสิ่งแวดล้อม	ร่างประกาศมาตรฐานคุณภาพสิ่งแวดล้อม ซึ่งประกอบด้วย ค่ามาตรฐาน และวิธีการตรวจวิเคราะห์	ส่วนงาน

ลำดับ	ขั้นตอน	ระยะเวลา	รายละเอียดงาน	มาตรฐานคุณภาพงาน	ผู้รับผิดชอบ
๔	 <p>รับฟังความคิดเห็นจากผู้มีส่วนได้ส่วนเสีย</p> <p>ปรับแก้ไขร่างมาตรฐานคุณภาพสิ่งแวดล้อมตามผลการรับฟังความคิดเห็น</p> <p>เสนอคณะกรรมการกำหนดและปรับปรุงมาตรฐานคุณภาพสิ่งแวดล้อม</p> <p>ประสานกองกฎหมายตรวจสอบความถูกต้องของประกาศ/รูปแบบของการประกาศมาตรฐานคุณภาพสิ่งแวดล้อม</p> <p>เสนอผู้บริหาร คพ. เห็นชอบ</p> <p>เห็นชอบ</p> <p>เห็นชอบ</p> <p>เห็นชอบ</p> <p>เสนอผู้มีอำนาจลงนาม</p> <p>ดำเนินการเพื่อประกาศในราชกิจจานุเบกษา</p>	๔ เดือน	<p>จัดประชุมรับฟังความคิดเห็นต่อคำมาตรฐาน</p> <p>ปรับแก้ไขร่างมาตรฐานคุณภาพสิ่งแวดล้อมตามผลการรับฟังความคิดเห็น</p> <p>เสนอคณะอนุกรรมการกำหนดและปรับปรุงมาตรฐานคุณภาพสิ่งแวดล้อม</p> <p>จัดสร้างประกาศมาตรฐานคุณภาพสิ่งแวดล้อมให้กองกฎหมายตรวจสอบความถูกต้องของประกาศกระทรวง/ประกาศคณะกรรมการสิ่งแวดล้อมแห่งชาติ</p> <p>เสนอร่างประกาศมาตรฐานคุณภาพสิ่งแวดล้อมพร้อมรายละเอียดขอความเห็นชอบจากผู้บริหาร คพ.</p> <p>เสนอร่างประกาศมาตรฐานคุณภาพสิ่งแวดล้อมเพื่อขอความเห็นชอบจากคณะกรรมการสิ่งแวดล้อมแห่งชาติ</p> <p>เสนอประกาศมาตรฐานคุณภาพสิ่งแวดล้อมเพื่อให้ผู้มีอำนาจลงนาม</p> <p>ส่งสำนักงานคณะกรรมการกฤษฎีกาเพื่อประกาศในราชกิจจานุเบกษา</p>	<p>มาตรฐานคุณภาพงาน</p> <p>การ จัดประชุมรับฟังความคิดเห็นจากกลุ่มเป้าหมาย โดยดำเนินการ - จัดให้มีการประชุมรับฟังความคิดเห็นจากผู้มีส่วนได้ส่วนเสียหรือประชาชน - จัดให้มีการรับฟังความคิดเห็นผ่านทางเว็บไซต์ของกรม</p> <p>นำผลการรับฟังความคิดเห็นมาพิจารณา และปรับปรุงแก้ไขร่างมาตรฐานคุณภาพสิ่งแวดล้อมให้มีความครบถ้วน สมบูรณ์</p> <p>ประสานกองจัดการคุณภาพน้ำบรรจุเรื่องเพื่อขอความเห็นชอบจากคณะกรรมการกำหนดและปรับปรุงมาตรฐานคุณภาพสิ่งแวดล้อม</p> <p>-</p> <p>ร่างประกาศมาตรฐานคุณภาพสิ่งแวดล้อมที่กองกฎหมายตรวจสอบความถูกต้องแล้ว พร้อมจัดทำรายละเอียดของกรมการสิ่งแวดล้อมแห่งชาติ เป็นไปตามแบบฟอร์มที่ ฝ่ายเลขานุการคณะกรรมการสิ่งแวดล้อมแห่งชาติ (สำนักงานนโยบายและแผนทรัพยากรธรรมชาติและสิ่งแวดล้อม) กำหนด</p> <p>ประสานกองยุทธศาสตร์และแผนงานบรรจุเรื่องเพื่อขอความเห็นชอบจากคณะกรรมการสิ่งแวดล้อมแห่งชาติ</p> <p>-</p> <p>-</p>	<p>ส่วนงาน</p> <p>ส่วนงาน</p> <p>ส่วนงาน</p> <p>ส่วนงาน</p> <p>ฝ่ายเลขานุการ กก.ว.ล.</p> <p>กองกฎหมาย</p>
๕		๒ เดือน			
๖		๒ สัปดาห์			
๗		๑ เดือน			



กรมควบคุมมลพิษ  
POLLUTION CONTROL DEPARTMENT

คู่มือการปฏิบัติงาน: การพัฒนามาตรฐานคุณภาพสิ่งแวดล้อมของกองจัดการกากของเสียและสารอันตราย  
หน่วยงาน กองจัดการกากของเสียและสารอันตราย กรมควบคุมมลพิษ  
แก้ไขครั้งที่ : ๒ วันที่เริ่มใช้ มีนาคม ๒๕๖๗  
หน้าที่ ๕ จาก ๖

ลำดับ	ขั้นตอน	ระยะเวลา	รายละเอียดงาน	มาตรฐานคุณภาพงาน	ผู้รับผิดชอบ
๕	ส่งเสริม/เตรียมความพร้อมในการ นำมาตรฐานไปปฏิบัติ	ตามความ เหมาะสม	ดำเนินการส่งเสริมการนำมาตรฐานไปปฏิบัติ โดย การจัดสัมมนาเพื่อเผยแพร่มาตรฐานที่กำหนดขึ้น รวมถึงการจัดฝึกอบรมให้กับเจ้าหน้าที่หน่วยงานที่ เกี่ยวข้องเพื่อให้เกิดความเข้าใจ และสามารถบังคับ ใช้กฎหมายได้อย่างถูกต้อง	-	ส่วนงาน



๘. กฎหมายที่เกี่ยวข้อง

พระราชบัญญัติส่งเสริมและรักษาคุณภาพสิ่งแวดล้อม พ.ศ. ๒๕๓๕

๙. ภาคผนวก (ถ้ามี)

-

๑๐. แบบฟอร์มที่ใช้ (Form) (ถ้ามี)

-



