

รายงานสถานการณ์มลพิษทางอากาศบริเวณพื้นที่ อำเภอเมือง จังหวัดระยอง
ประจำเดือน สิงหาคม 2567

ผลการตรวจวัดมลพิษทางอากาศบริเวณพื้นที่อำเภอเมือง จังหวัดระยอง ในเดือนสิงหาคม 2567 พบปริมาณฝุ่นละอองขนาดไม่เกิน 10 ไมครอน เฉลี่ย 24 ชั่วโมง มีค่าระหว่าง 12 - 72 มคก./ลบ.ม. (ค่ามาตรฐานไม่เกิน 120 มคก./ลบ.ม.) ค่าสูงสุดตรวจวัดได้ ในวันที่ 22 สิงหาคม 2567 ที่สถานีสำนักงานสาธารณสุข จังหวัดระยอง พบปริมาณฝุ่นละอองขนาดไม่เกิน 2.5 ไมครอน เฉลี่ย 24 ชั่วโมง มีค่าระหว่าง 3 - 24 มคก./ลบ.ม. (ค่ามาตรฐานไม่เกิน 37.5 มคก./ลบ.ม.) ค่าสูงสุดตรวจวัดได้ในวันที่ 22 สิงหาคม 2567 ที่สถานีสำนักงานสาธารณสุข จังหวัดระยอง และพบก๊าซซัลเฟอร์ไดออกไซด์เฉลี่ย 1 ชั่วโมง มีค่าระหว่าง 1 - 9 ppb (ค่ามาตรฐานไม่เกิน 300 ppb) ค่าสูงสุดตรวจวัดได้ ในวันที่ 19 สิงหาคม 2567 ที่สถานีสำนักงานสาธารณสุข จังหวัดระยอง

หมายเหตุ : เป็นข้อมูลที่ได้จากการตรวจสอบในระดับเบื้องต้น

: เครื่องมือการตรวจวัดมลพิษทางอากาศก๊าซไนโตรเจนไดออกไซด์อัตโนมัติ

ส่วนแผนงานและประมวลผล
กองจัดการคุณภาพอากาศและเสียง
11 กันยายน 2567

ปริมาณก๊าซซัลเฟอร์ไดออกไซด์ (SO₂) เฉลี่ย 1 ชั่วโมงสูงสุด (ppb)

สถานี	สิงหาคม 2567																															มาตรฐาน
	1	2	3	4	5	6	7	8	9	10	11	12	13	14	15	16	17	18	19	20	21	22	23	24	25	26	27	28	29	30	31	
สนง.สาธารณสุข	4	3	5	1	6	2	1	2	6	4	3	1	7	3	6	1	8	1	9	3	3	3	2	1	5	3	2	1	1	1	3	300
รพ.สต.มาบตาพุด	N/A	N/A	N/A	N/A	N/A	N/A	N/A	N/A	N/A	N/A	N/A	N/A	N/A	N/A	N/A	N/A	N/A	N/A	N/A	N/A	N/A	N/A	N/A	N/A	N/A	N/A	N/A	N/A	N/A	N/A	N/A	
สนง.เกษตร	N/A	N/A	N/A	N/A	N/A	N/A	N/A	N/A	N/A	N/A	N/A	N/A	N/A	N/A	N/A	N/A	N/A	N/A	N/A	N/A	N/A	N/A	N/A	N/A	N/A	N/A	N/A	N/A	N/A	N/A	N/A	
ศูนย์วิจัยพืชไร่	N/A	N/A	N/A	N/A	N/A	N/A	N/A	N/A	N/A	N/A	N/A	N/A	N/A	N/A	N/A	N/A	N/A	N/A	N/A	N/A	N/A	N/A	N/A	N/A	N/A	N/A	N/A	N/A	N/A	N/A	N/A	
ศูนย์ราชการระยอง	N/A	N/A	N/A	N/A	N/A	N/A	N/A	N/A	N/A	N/A	N/A	N/A	N/A	N/A	N/A	N/A	N/A	N/A	N/A	N/A	N/A	N/A	N/A	N/A	N/A	N/A	N/A	N/A	N/A	N/A	N/A	

ปริมาณก๊าซไนโตรเจนไดออกไซด์ (NO₂) เฉลี่ย 1 ชั่วโมงสูงสุด (ppb)

สถานี	สิงหาคม 2567																															มาตรฐาน
	1	2	3	4	5	6	7	8	9	10	11	12	13	14	15	16	17	18	19	20	21	22	23	24	25	26	27	28	29	30	31	
สนง.สาธารณสุข	N/A	N/A	N/A	N/A	N/A	N/A	N/A	N/A	N/A	N/A	N/A	N/A	N/A	N/A	N/A	N/A	N/A	N/A	N/A	N/A	N/A	N/A	N/A	N/A	N/A	N/A	N/A	N/A	N/A	N/A	N/A	170
รพ.สต.มาบตาพุด	N/A	N/A	N/A	N/A	N/A	N/A	N/A	N/A	N/A	N/A	N/A	N/A	N/A	N/A	N/A	N/A	N/A	N/A	N/A	N/A	N/A	N/A	N/A	N/A	N/A	N/A	N/A	N/A	N/A	N/A	N/A	
สนง.เกษตร	N/A	N/A	N/A	N/A	N/A	N/A	N/A	N/A	N/A	N/A	N/A	N/A	N/A	N/A	N/A	N/A	N/A	N/A	N/A	N/A	N/A	N/A	N/A	N/A	N/A	N/A	N/A	N/A	N/A	N/A	N/A	
ศูนย์วิจัยพืชไร่	N/A	N/A	N/A	N/A	N/A	N/A	N/A	N/A	N/A	N/A	N/A	N/A	N/A	N/A	N/A	N/A	N/A	N/A	N/A	N/A	N/A	N/A	N/A	N/A	N/A	N/A	N/A	N/A	N/A	N/A	N/A	
ศูนย์ราชการระยอง	N/A	N/A	N/A	N/A	N/A	N/A	N/A	N/A	N/A	N/A	N/A	N/A	N/A	N/A	N/A	N/A	N/A	N/A	N/A	N/A	N/A	N/A	N/A	N/A	N/A	N/A	N/A	N/A	N/A	N/A	N/A	

ปริมาณฝุ่นละอองขนาดไม่เกิน 10 ไมครอน (PM₁₀) เฉลี่ย 24 ชั่วโมง (มก./ลบ.ม.)

สถานี	สิงหาคม 2567																															มาตรฐาน
	1	2	3	4	5	6	7	8	9	10	11	12	13	14	15	16	17	18	19	20	21	22	23	24	25	26	27	28	29	30	31	
สนง.สาธารณสุข	25	29	29	18	21	30	32	32	35	36	33	34	33	35	34	35	35	32	N/A	N/A	35	72	52	62	65	58	51	34	40	39	42	120
รพ.สต.มาบตาพุด	43	45	41	33	38	35	43	32	40	44	36	34	34	32	39	36	31	30	36	33	41	38	42	46	36	41	39	35	38	32	30	
สนง.เกษตร	N/A	N/A	N/A	N/A	N/A	N/A	N/A	N/A	N/A	N/A	N/A	N/A	N/A	N/A	N/A	N/A	N/A	N/A	N/A	N/A	N/A	N/A	N/A	N/A	N/A	N/A	N/A	N/A	N/A	N/A	N/A	
ศูนย์วิจัยพืชไร่	N/A	N/A	N/A	N/A	N/A	N/A	N/A	N/A	N/A	N/A	N/A	N/A	N/A	N/A	N/A	N/A	N/A	N/A	N/A	N/A	N/A	N/A	N/A	N/A	N/A	N/A	N/A	N/A	N/A	N/A	N/A	
ศูนย์ราชการระยอง	22	23	21	16	20	20	20	20	22	17	19	19	18	13	17	15	16	12	15	14	19	19	18	21	19	21	15	16	16	18	16	

ปริมาณฝุ่นละอองขนาดไม่เกิน 2.5 ไมครอน (PM_{2.5}) เฉลี่ย 24 ชั่วโมง (มก./ลบ.ม.)

สถานี	สิงหาคม 2567																															มาตรฐาน
	1	2	3	4	5	6	7	8	9	10	11	12	13	14	15	16	17	18	19	20	21	22	23	24	25	26	27	28	29	30	31	
สนง.สาธารณสุข	13	17	17	12	9	11	14	13	14	14	12	11	13	15	9	16	9	13	8	9	11	24	17	20	21	19	17	11	13	13	14	50
รพ.สต.มาบตาพุด	15	16	18	15	14	11	17	14	20	15	14	14	16	13	16	N/A	N/A	8	6	11	13	12	14	19	11	15	13	9	9	12	11	
สนง.เกษตร	6	7	7	6	6	5	6	6	7	5	5	6	6	5	3	3	4	5	3	6	6	6	8	8	10	10	6	4	5	5	4	
ศูนย์วิจัยพืชไร่	12	13	13	12	10	10	10	9	10	14	11	10	10	9	10	10	10	9	8	8	12	10	13	13	12	12	11	9	10	11	12	
ศูนย์ราชการระยอง	14	14	13	10	11	12	13	11	10	10	11	12	11	9	10	10	10	7	10	8	12	11	10	14	12	12	8	9	10	11	10	

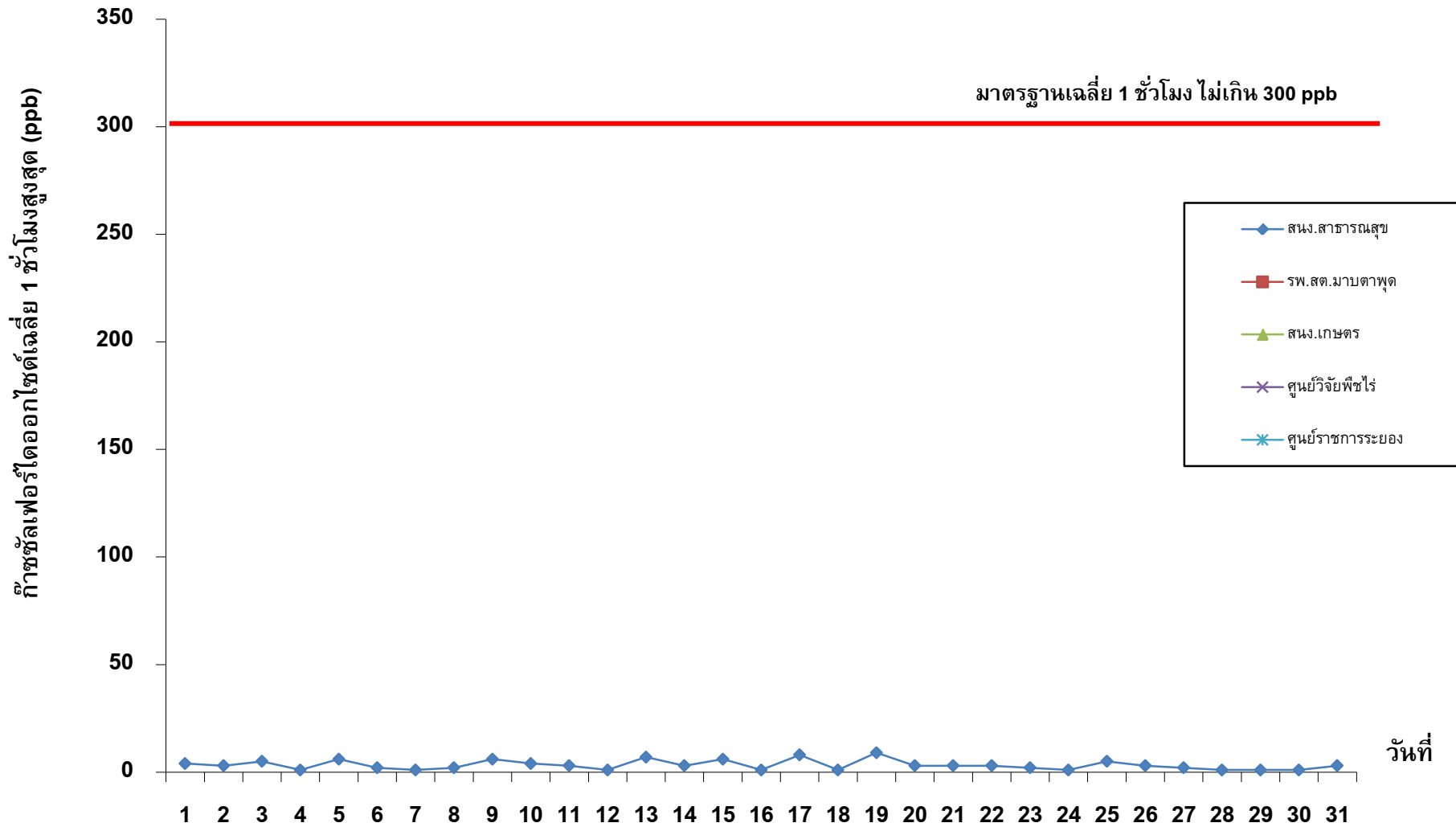
หมายเหตุ : เป็นข้อมูลที่ผ่านการตรวจสอบในระดับเบื้องต้น

ส่วนแผนงานและประมวลผล

N/A : เครื่องมือขัดข้อง

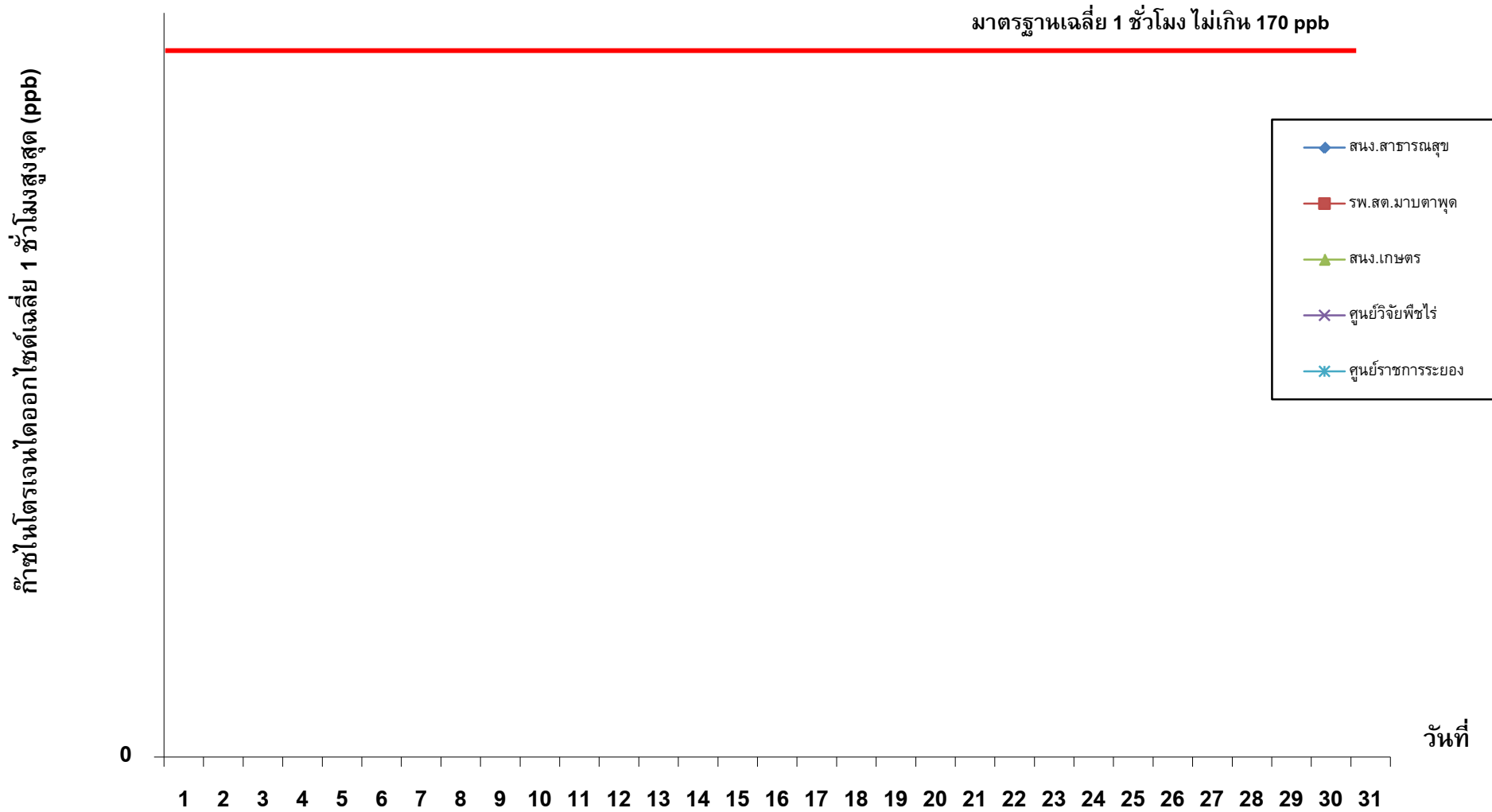
กองจัดการคุณภาพอากาศและเสียง

ก๊าซซัลเฟอร์ไดออกไซด์เฉลี่ย 1 ชั่วโมงสูงสุด เดือนสิงหาคม 2567



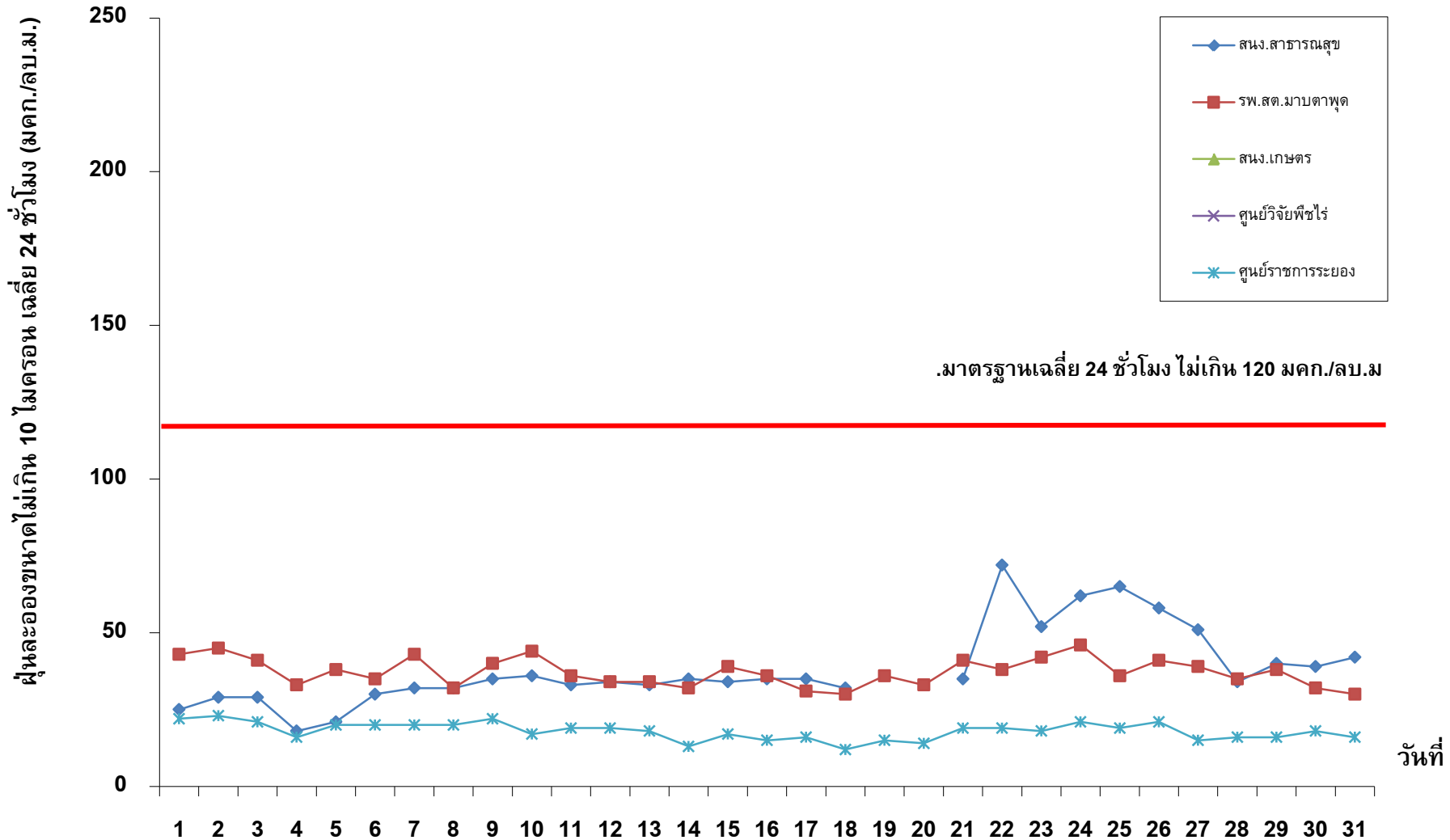
หมายเหตุ : เป็นข้อมูลที่ผ่านการตรวจสอบในระดับเบื้องต้น

ก๊าซไนโตรเจนไดออกไซด์เฉลี่ย 1 ชั่วโมงสูงสุด เดือนสิงหาคม 2567



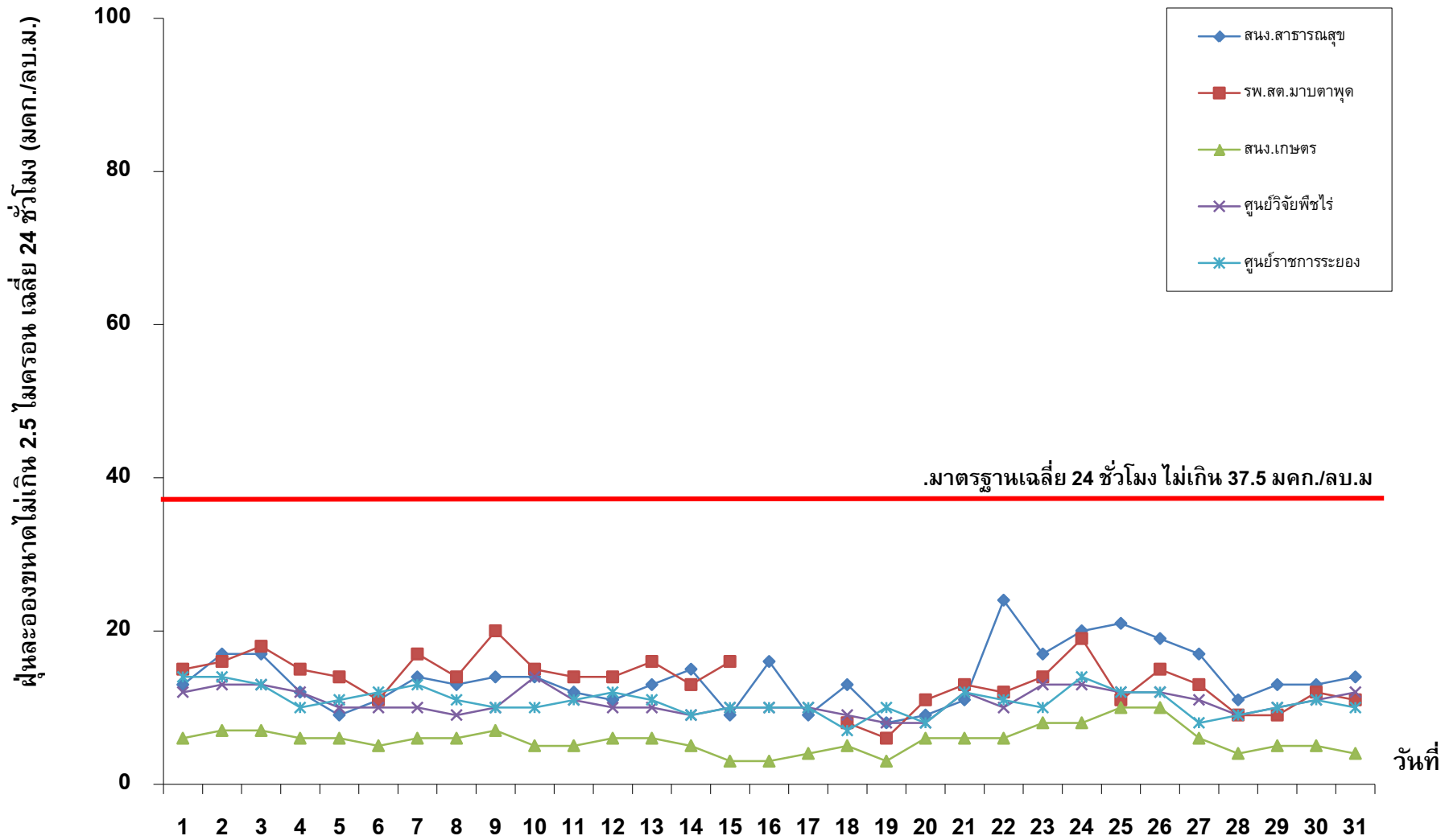
หมายเหตุ : เป็นข้อมูลที่ได้จากการตรวจสอบในระดับเบื้องต้น

ฝุ่นละอองขนาดเล็กไม่เกิน 10 ไมครอน เฉลี่ย 24 ชั่วโมง เดือนสิงหาคม 2567



หมายเหตุ : เป็นข้อมูลที่ผ่านการตรวจสอบในระดับเบื้องต้น

ฝุ่นละอองขนาดเล็กไม่เกิน 2.5 ไมครอน เฉลี่ย 24 ชั่วโมง เดือนสิงหาคม 2567



หมายเหตุ : เป็นข้อมูลที่ผ่านการตรวจสอบในระดับเบื้องต้น