

**สถิติเรื่องร้องเรียนด้านมลพิษ ปีงบประมาณ พ.ศ. ๒๕๖๗**  
**ของกรมควบคุมมลพิษ**

ในปีงบประมาณ พ.ศ. ๒๕๖๗ (ตุลาคม ๒๕๖๖ – กันยายน ๒๕๖๗) กรมควบคุมมลพิษได้รับแจ้งเรื่องร้องเรียนด้านมลพิษ จำนวน ๑,๐๒๑ เรื่อง พื้นที่ที่มีปัญหาได้รับการแจ้งเรื่องร้องเรียนสูงสุด คือ กรุงเทพมหานคร ๒๗๖ เรื่อง รองลงมา คือ จังหวัดสมุทรปราการ ๖๖ เรื่อง และจังหวัดสมุทรสาคร ๕๖ เรื่อง ตามตารางสถิติเรื่องร้องเรียนด้านมลพิษที่กรมควบคุมมลพิษรับแจ้ง ปีงบประมาณ พ.ศ. ๒๕๖๗

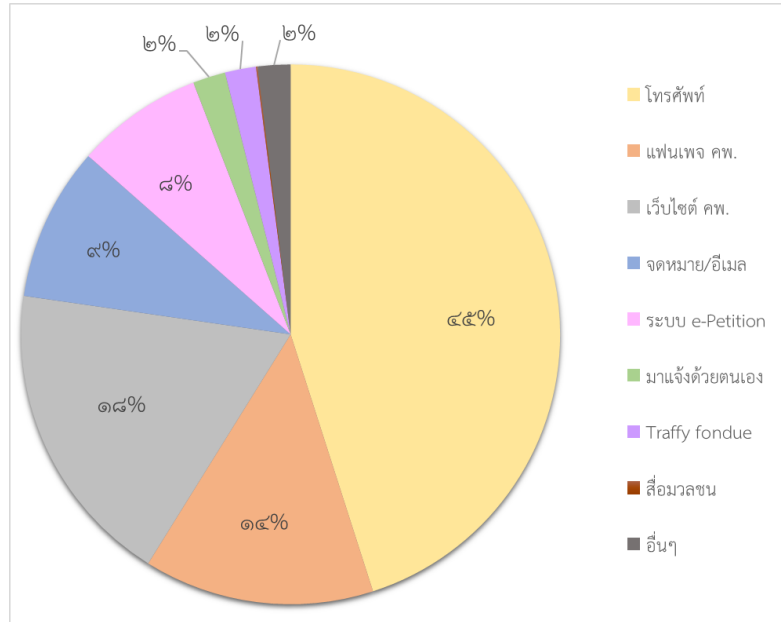
ตาราง สถิติเรื่องร้องเรียนด้านมลพิษที่กรมควบคุมมลพิษรับแจ้ง ปีงบประมาณ พ.ศ. ๒๕๖๗

จังหวัด	เรื่องร้องเรียน		กลิ่นเหม็น	เสียงดัง/ รบกวน	ฝุ่นละออง/ เขม่าควัน	น้ำเสีย	ขยะมูลฝอย และสิ่งปฏิกูล	ของเสีย อันตราย	ความ สิ้นสะเทือน	อื่นๆ
	จำนวน	ร้อยละ								
กระบี่	๘	๐.๗๘	๕	๐	๔	๕	๐	๐	๐	๐
กรุงเทพมหานคร	๒๗๖	๒๗.๐๓	๑๙๒	๑๐๗	๑๐๑	๕๒	๑๕	๐	๘	๓๔
กาญจนบุรี	๘	๐.๗๘	๗	๐	๘	๑	๐	๐	๐	๐
กาฬสินธุ์	๓	๐.๒๙	๓	๑	๓	๐	๐	๐	๐	๐
กำแพงเพชร	๘	๐.๗๘	๕	๑	๕	๑	๐	๐	๐	๐
ขอนแก่น	๑๒	๑.๑๘	๖	๒	๘	๐	๐	๐	๑	๐
จันทบุรี	๓	๐.๒๙	๒	๐	๒	๑	๐	๐	๐	๐
ฉะเชิงเทรา	๑๖	๑.๕๗	๘	๓	๓	๙	๐	๐	๐	๑
ชลบุรี	๔๗	๔.๖	๓๔	๖	๑๗	๘	๒	๐	๑	๓
ชัยนาท	๒	๐.๒	๐	๑	๑	๐	๐	๐	๐	๐
ชัยภูมิ	๕	๐.๔๙	๔	๑	๓	๐	๐	๐	๐	๐
ชุมพร	๘	๐.๗๘	๖	๐	๔	๒	๑	๐	๐	๒
เชียงราย	๙	๐.๘๘	๗	๐	๕	๒	๑	๐	๐	๐
เชียงใหม่	๑๒	๑.๑๘	๘	๗	๔	๓	๐	๐	๐	๐
ตรัง	๑๑	๑.๐๘	๘	๓	๖	๒	๐	๐	๐	๑
ตราด	๐	๐	๐	๐	๐	๐	๐	๐	๐	๐
ตาก	๑	๐.๑	๑	๐	๐	๑	๐	๐	๐	๐
นครนายก	๕	๐.๔๙	๔	๐	๒	๑	๑	๐	๐	๐
นครปฐม	๓๗	๓.๖๒	๒๖	๔	๑๗	๘	๐	๑	๐	๓
นครพนม	๐	๐	๐	๐	๐	๐	๐	๐	๐	๐
นครราชสีมา	๑๕	๑.๔๗	๙	๕	๓	๕	๐	๐	๐	๐
นครศรีธรรมราช	๑๗	๑.๖๗	๑๓	๒	๑๓	๓	๑	๐	๐	๐

จังหวัด	เรื่องร้องเรียน		กลั่นแกล้ง	เสียงดัง/ รบกวน	ฝุ่นละออง/ เขม่าควัน	น้ำเสีย	ขยะมูลฝอย และสิ่งปฏิกูล	ของเสีย อันตราย	ความ สิ้นสะเทือน	อื่นๆ
	จำนวน	ร้อยละ								
นครสวรรค์	๔	๐.๓๙	๓	๐	๒	๑	๐	๐	๐	๑
นนทบุรี	๓๓	๓.๒๓	๒๐	๑๓	๑๐	๘	๓	๐	๑	๔
นราธิวาส	๐	๐	๐	๐	๐	๐	๐	๐	๐	๐
น่าน	๑	๐.๑	๑	๐	๐	๐	๐	๐	๐	๐
บึงกาฬ	๓	๐.๒๙	๒	๐	๒	๐	๐	๐	๐	๐
บุรีรัมย์	๔	๐.๓๙	๒	๑	๑	๒	๐	๐	๐	๐
ปทุมธานี	๔๕	๔.๔๑	๓๒	๑๔	๑๘	๑๑	๐	๐	๐	๒
ประจวบคีรีขันธ์	๙	๐.๘๘	๗	๐	๖	๑	๐	๐	๐	๐
ปราจีนบุรี	๙	๐.๘๘	๙	๐	๕	๑	๐	๐	๐	๑
ปัตตานี	๒	๐.๒	๒	๐	๐	๐	๐	๐	๐	๐
พระนครศรีอยุธยา	๘	๐.๗๘	๖	๐	๕	๒	๑	๐	๐	๐
พะเยา	๓	๐.๒๙	๒	๒	๑	๐	๐	๐	๐	๐
พังงา	๒	๐.๒	๑	๐	๑	๑	๐	๐	๐	๐
พิจิตร	๓	๐.๒๙	๒	๐	๒	๐	๐	๐	๐	๐
พิษณุโลก	๕	๐.๔๙	๓	๓	๑	๐	๐	๐	๑	๐
เพชรบุรี	๔	๐.๓๙	๓	๑	๐	๑	๐	๑	๐	๑
เพชรบูรณ์	๑๒	๑.๑๘	๑๑	๑	๔	๑	๒	๐	๐	๓
แพร่	๔	๐.๓๙	๓	๒	๒	๑	๐	๐	๐	๑
ภูเก็ต	๑๑	๑.๐๘	๘	๔	๓	๓	๑	๐	๐	๐
มหาสารคาม	๑	๐.๑	๑	๐	๐	๐	๐	๐	๐	๐
มุกดาหาร	๐	๐	๐	๐	๐	๐	๐	๐	๐	๐
แม่ฮ่องสอน	๑	๐.๑	๑	๐	๑	๐	๐	๐	๐	๐
ยโสธร	๒	๐.๒	๑	๐	๑	๐	๐	๐	๐	๐
ยะลา	๕	๐.๔๙	๓	๓	๓	๐	๐	๐	๐	๐
ร้อยเอ็ด	๔	๐.๓๙	๒	๐	๔	๐	๐	๐	๐	๐
ระนอง	๓	๐.๒๙	๒	๒	๒	๑	๐	๐	๐	๐
ระยอง	๓๕	๓.๔๓	๒๓	๗	๑๐	๑๒	๐	๐	๐	๑

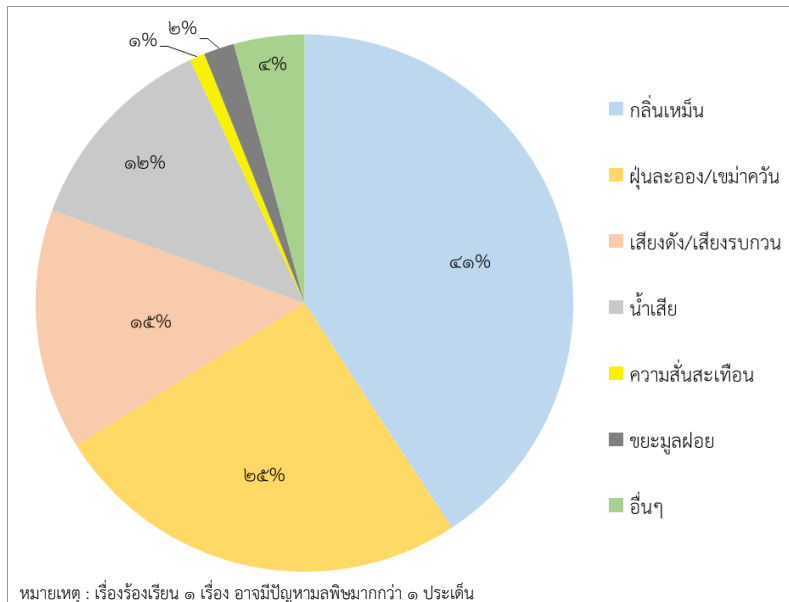
จังหวัด	เรื่องร้องเรียน		กลิ่นเหม็น	เสียงดัง/ รบกวน	ฝุ่นละออง/ เขม่าควัน	น้ำเสีย	ขยะมูลฝอย และสิ่งปฏิกูล	ของเสีย อันตราย	ความ สิ้นสะเทือน	อื่นๆ
	จำนวน	ร้อยละ								
ราชบุรี	๑๔	๑.๓๗	๑๐	๒	๗	๔	๐	๐	๑	๓
ลพบุรี	๙	๐.๘๘	๗	๑	๗	๑	๐	๐	๐	๑
ลำปาง	๓	๐.๒๙	๓	๐	๐	๐	๐	๐	๐	๐
ลำพูน	๑	๐.๑	๑	๐	๐	๑	๐	๐	๐	๐
เลย	๒	๐.๒	๒	๐	๒	๐	๐	๐	๐	๐
ศรีสะเกษ	๑	๐.๑	๑	๐	๑	๑	๐	๐	๐	๐
สกลนคร	๕	๐.๔๙	๕	๐	๑	๒	๐	๐	๐	๐
สงขลา	๔๐	๓.๙๒	๒๑	๒	๑๕	๒๐	๐	๐	๐	๐
สตูล	๒	๐.๒	๑	๑	๒	๐	๐	๐	๐	๐
สมุทรปราการ	๖๖	๖.๕๖	๔๗	๑๙	๓๑	๕	๒	๐	๒	๒
สมุทรสงคราม	๒	๐.๒	๒	๐	๑	๐	๐	๐	๐	๐
สมุทรสาคร	๕๖	๕.๔๘	๔๙	๑๕	๒๐	๑๔	๑	๑	๐	๔
สระแก้ว	๑	๐.๑	๑	๐	๑	๐	๐	๐	๐	๐
สระบุรี	๑๗	๑.๖๗	๑๒	๓	๑๓	๐	๐	๐	๐	๑
สิงห์บุรี	๔	๐.๓๙	๒	๐	๔	๑	๐	๐	๐	๐
สุโขทัย	๑	๐.๑	๑	๐	๐	๐	๐	๐	๐	๐
สุพรรณบุรี	๑๔	๑.๓๗	๗	๒	๘	๒	๐	๐	๐	๑
สุราษฎร์ธานี	๒๘	๒.๗๔	๑๗	๓	๑๗	๘	๑	๐	๐	๑
สุรินทร์	๖	๐.๕๙	๑	๒	๒	๒	๐	๐	๑	๐
หนองคาย	๒	๐.๒	๒	๐	๑	๐	๐	๐	๐	๐
หนองบัวลำภู	๒	๐.๒	๒	๑	๒	๐	๐	๐	๐	๐
อ่างทอง	๑	๐.๑	๐	๑	๑	๐	๐	๐	๐	๐
อำนาจเจริญ	๐	๐	๐	๐	๐	๐	๐	๐	๐	๐
อุดรธานี	๑๕	๑.๔๗	๙	๔	๖	๒	๐	๐	๐	๐
อุตรดิตถ์	๔	๐.๓๙	๓	๑	๑	๑	๐	๐	๐	๐
อุทัยธานี	๒	๐.๒	๒	๐	๑	๑	๐	๐	๐	๐
อุบลราชธานี	๔	๐.๓๙	๔	๐	๓	๑	๐	๐	๐	๐
รวม	๑๐๒๑	๑๐๐	๗๑๑	๒๕๓	๔๔๒	๒๑๖	๓๒	๓	๑๖	๗๑

ช่องทางในการรับแจ้งเรื่องร้องเรียนด้านมลพิษที่มีการใช้บริการสูงสุด ๓ ลำดับแรก ได้แก่ โทรศัพท์ จำนวน ๔๖๐ เรื่อง คิดเป็นร้อยละ ๔๕ เว็บไซต์กรมควบคุมมลพิษ จำนวน ๑๘๘ เรื่อง คิดเป็นร้อยละ ๑๘ และ แฟนเพจ คพ. จำนวน ๑๔๑ เรื่อง คิดเป็นร้อยละ ๑๔ ตามลำดับ (รูปที่ ๑)



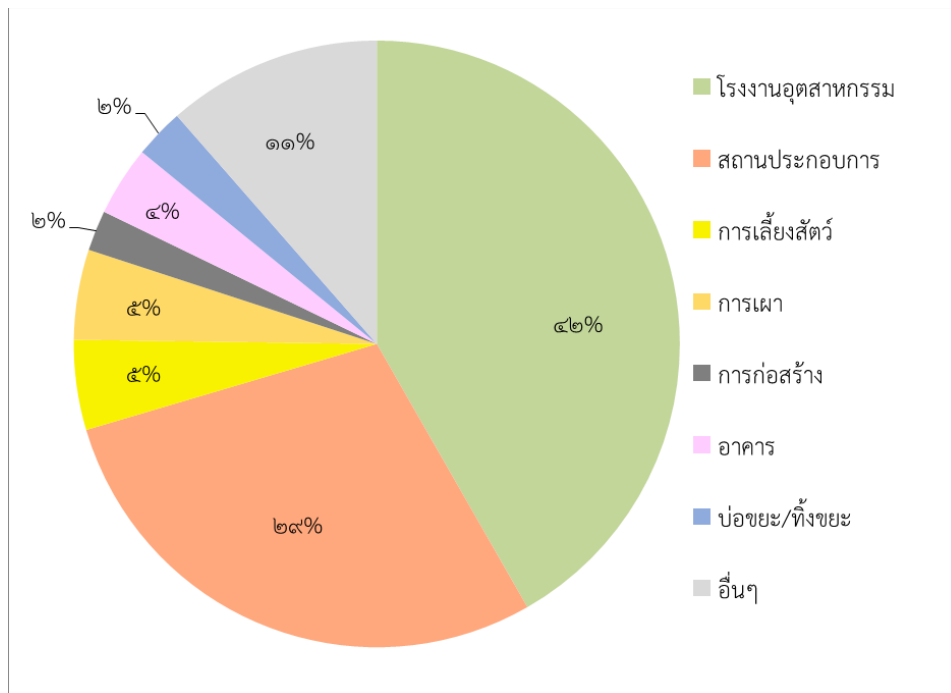
รูปที่ ๑ สัดส่วนเรื่องร้องเรียนแยกตามช่องทางการให้บริการรับแจ้งเรื่อง ปีงบประมาณ พ.ศ. ๒๕๖๗

ประเภทปัญหามลพิษที่ได้รับการร้องเรียนสูงสุด คือ ปัญหากลิ่นเหม็น จำนวน ๗๑๑ ประเด็น คิดเป็น ร้อยละ ๔๑ รองลงมา คือ ฝุ่นละออง/เขม่าควัน จำนวน ๔๔๒ ประเด็น คิดเป็นร้อยละ ๒๕ และเสียงดัง/เสียงรบกวน จำนวน ๒๕๓ ประเด็น คิดเป็นร้อยละ ๑๕ ตามลำดับ (รูปที่ ๒)



รูปที่ ๒ สัดส่วนเรื่องร้องเรียนแยกตามปัญหามลพิษ ปีงบประมาณ พ.ศ. ๒๕๖๗

เมื่อพิจารณาแหล่งที่มาของปัญหามลพิษที่ได้รับแจ้งเรื่องร้องเรียน พบว่า ส่วนใหญ่เกิดจากโรงงานอุตสาหกรรม จำนวน ๔๒ เรื่อง คิดเป็นร้อยละ ๔๒ รองลงมา คือ สถานประกอบการ จำนวน ๒๙ เรื่อง คิดเป็นร้อยละ ๒๙ และอื่นๆ (น้ำในคลองเน่าเสีย/การคมนาคม) จำนวน ๑๑ เรื่อง คิดเป็นร้อยละ ๑๑ (รูปที่ ๓)



รูปที่ ๓ แหล่งที่มาของปัญหามลพิษที่ได้รับแจ้งเรื่องร้องเรียน ปีงบประมาณ พ.ศ. ๒๕๖๗