

**รายงานสถานการณ์มลพิษทางอากาศบริเวณพื้นที่ อำเภอเมือง จังหวัดระยอง
ประจำเดือน กันยายน 2567**

ผลการตรวจวัดมลพิษทางอากาศบริเวณพื้นที่อำเภอเมือง จังหวัดระยอง ในเดือนกันยายน 2567 พบปริมาณฝุ่นละอองขนาดไม่เกิน 10 ไมครอน เฉลี่ย 24 ชั่วโมง มีค่าระหว่าง 11 - 54 มคก./ลบ.ม. (ค่ามาตรฐานไม่เกิน 120 มคก./ลบ.ม.) ค่าสูงสุดตรวจวัดได้ ในวันที่ 16 กันยายน 2567 ที่สถานีโรงพยาบาลส่งเสริมสุขภาพตำบล มาบตาพุด จังหวัดระยอง พบก๊าซซัลเฟอร์ไดออกไซด์เฉลี่ย 1 ชั่วโมง มีค่าระหว่าง 0 - 51 ppb (ค่ามาตรฐานไม่เกิน 300 ppb) ค่าสูงสุดตรวจวัดได้ ในวันที่ 23 กันยายน 2567 ที่สถานีโรงพยาบาลส่งเสริมสุขภาพ ตำบลมาบตาพุด พบปริมาณไนโตรเจนไดออกไซด์เฉลี่ย 1 ชั่วโมง มีค่าระหว่าง 0 - 44 ppb (ค่ามาตรฐานไม่เกิน 170 ppb) ค่าสูงสุดตรวจวัดได้ในวันที่ 22 กันยายน 2567 ที่สถานีสำนักงานสาธารณสุข จังหวัดระยอง และพบปริมาณฝุ่นละอองขนาดไม่เกิน 2.5 ไมครอน เฉลี่ย 24 ชั่วโมง มีค่าระหว่าง 3 - 28 มคก./ลบ.ม. (ค่ามาตรฐานไม่เกิน 37.5 มคก./ลบ.ม.) ค่าสูงสุดตรวจวัดได้ในวันที่ 26 กันยายน 2567 ที่สถานีโรงพยาบาลส่งเสริมสุขภาพตำบลมาบตาพุด จังหวัดระยอง
หมายเหตุ : เป็นข้อมูลที่ผ่านการตรวจสอบในระดับเบื้องต้น

ส่วนแผนงานและประมวผล
กองจัดการคุณภาพอากาศและเสียง
15 ตุลาคม 2567

ปริมาณก๊าซซัลเฟอร์ไดออกไซด์ (SO₂) เฉลี่ย 1 ชั่วโมงสูงสุด (ppb)

| สถานี | กันยายน 2567 | | | | | | | | | | | | | | | | | | | | | | | | | | | | | | มาตรฐาน |
|------------------|--------------|-----|-----|-----|-----|-----|-----|-----|-----|-----|-----|-----|-----|-----|-----|-----|-----|-----|-----|-----|-----|-----|-----|-----|-----|-----|-----|-----|-----|-----|---------|
| | 1 | 2 | 3 | 4 | 5 | 6 | 7 | 8 | 9 | 10 | 11 | 12 | 13 | 14 | 15 | 16 | 17 | 18 | 19 | 20 | 21 | 22 | 23 | 24 | 25 | 26 | 27 | 28 | 29 | 30 | |
| สนง.สาธารณสุข | 3 | 0 | 2 | 2 | 1 | 1 | 1 | 1 | 2 | 1 | 3 | 3 | 1 | 1 | 2 | 4 | 3 | 3 | 3 | 1 | 1 | 1 | 4 | 3 | 2 | 2 | 4 | 8 | 8 | 3 | 300 |
| รพ.ศด.มาบตาพุด | N/A | N/A | N/A | N/A | N/A | 37 | 43 | 44 | 22 | 16 | 17 | 20 | 18 | 20 | 20 | 10 | 3 | 6 | 7 | 20 | 13 | 25 | 51 | 20 | 5 | 14 | 5 | 19 | 21 | 4 | |
| สนง.เกษตร | N/A | N/A | N/A | N/A | N/A | N/A | N/A | N/A | N/A | N/A | N/A | N/A | N/A | N/A | N/A | N/A | N/A | N/A | N/A | N/A | N/A | N/A | N/A | N/A | N/A | N/A | N/A | N/A | N/A | N/A | |
| ศูนย์วิจัยพืชไร่ | N/A | N/A | N/A | N/A | N/A | 11 | 4 | 7 | 8 | 5 | 10 | 6 | 15 | 6 | 8 | 2 | 1 | 1 | 9 | 5 | 5 | 12 | 16 | 3 | 10 | 8 | 21 | 12 | 6 | 5 | |
| ศูนย์ราชการระยอง | N/A | N/A | N/A | N/A | N/A | N/A | N/A | N/A | N/A | N/A | N/A | N/A | N/A | N/A | N/A | N/A | N/A | N/A | N/A | N/A | N/A | N/A | N/A | N/A | N/A | N/A | N/A | N/A | N/A | N/A | |

ปริมาณก๊าซไนโตรเจนไดออกไซด์ (NO₂) เฉลี่ย 1 ชั่วโมงสูงสุด (ppb)

| สถานี | กันยายน 2567 | | | | | | | | | | | | | | | | | | | | | | | | | | | | | | มาตรฐาน |
|------------------|--------------|-----|-----|-----|-----|-----|-----|-----|-----|-----|-----|-----|-----|-----|-----|-----|-----|-----|-----|-----|-----|-----|-----|-----|-----|-----|-----|-----|-----|----|---------|
| | 1 | 2 | 3 | 4 | 5 | 6 | 7 | 8 | 9 | 10 | 11 | 12 | 13 | 14 | 15 | 16 | 17 | 18 | 19 | 20 | 21 | 22 | 23 | 24 | 25 | 26 | 27 | 28 | 29 | 30 | |
| สนง.สาธารณสุข | N/A | N/A | N/A | N/A | N/A | 0 | 0 | 0 | 0 | 0 | 0 | 0 | 0 | 0 | 0 | 1 | 9 | 19 | 15 | 2 | 0 | 44 | 43 | 0 | 0 | 0 | 0 | 0 | 0 | 0 | 170 |
| รพ.ศด.มาบตาพุด | N/A | N/A | N/A | N/A | N/A | 0 | 0 | 0 | 0 | 0 | 0 | 0 | 0 | 0 | 0 | 0 | 0 | 0 | 0 | 0 | 0 | 0 | 0 | 0 | 0 | 0 | 0 | 0 | 0 | | |
| สนง.เกษตร | N/A | N/A | N/A | N/A | N/A | N/A | N/A | N/A | N/A | N/A | N/A | N/A | N/A | N/A | N/A | N/A | N/A | N/A | N/A | N/A | N/A | N/A | N/A | N/A | N/A | N/A | N/A | N/A | N/A | | |
| ศูนย์วิจัยพืชไร่ | N/A | N/A | N/A | N/A | N/A | 0 | 0 | 0 | 0 | 0 | 0 | 0 | 0 | 0 | 0 | 0 | 0 | 0 | 0 | 0 | 0 | 0 | 0 | 0 | 0 | 0 | 0 | 0 | 0 | | |
| ศูนย์ราชการระยอง | N/A | N/A | N/A | N/A | N/A | 0 | 0 | 0 | 0 | 0 | 0 | 0 | 0 | 0 | 0 | 0 | 0 | 0 | 0 | 0 | 0 | 0 | 0 | 0 | 0 | 0 | 0 | 0 | 0 | | |

ปริมาณฝุ่นละอองขนาดไม่เกิน 10 ไมครอน (PM₁₀) เฉลี่ย 24 ชั่วโมง (มก./ลบ.ม.)

| สถานี | กันยายน 2567 | | | | | | | | | | | | | | | | | | | | | | | | | | | | | | มาตรฐาน |
|------------------|--------------|-----|-----|-----|-----|-----|-----|-----|-----|-----|-----|-----|-----|-----|-----|-----|-----|-----|-----|-----|-----|-----|-----|-----|-----|-----|-----|-----|-----|-----|---------|
| | 1 | 2 | 3 | 4 | 5 | 6 | 7 | 8 | 9 | 10 | 11 | 12 | 13 | 14 | 15 | 16 | 17 | 18 | 19 | 20 | 21 | 22 | 23 | 24 | 25 | 26 | 27 | 28 | 29 | 30 | |
| สนง.สาธารณสุข | 50 | N/A | N/A | 24 | 20 | 25 | 22 | 29 | 29 | 27 | 18 | 19 | 23 | 23 | 33 | 25 | 31 | 37 | 40 | 32 | 34 | 26 | 26 | 32 | 40 | 34 | 32 | 19 | 34 | 35 | 120 |
| รพ.ศด.มาบตาพุด | 28 | 32 | 29 | 27 | 31 | 39 | 40 | 41 | 42 | 53 | N/A | N/A | 44 | 44 | 45 | 54 | 50 | 47 | 45 | 36 | 40 | 49 | 42 | 41 | 43 | 53 | 52 | 49 | 41 | 39 | |
| สนง.เกษตร | N/A | N/A | N/A | N/A | N/A | N/A | N/A | N/A | N/A | N/A | N/A | N/A | N/A | N/A | N/A | N/A | N/A | N/A | N/A | N/A | N/A | N/A | N/A | N/A | N/A | N/A | N/A | N/A | N/A | N/A | |
| ศูนย์วิจัยพืชไร่ | N/A | N/A | N/A | N/A | N/A | N/A | N/A | N/A | N/A | N/A | N/A | N/A | N/A | N/A | N/A | N/A | N/A | N/A | N/A | N/A | N/A | N/A | N/A | N/A | N/A | N/A | N/A | N/A | N/A | N/A | |
| ศูนย์ราชการระยอง | 19 | 12 | 11 | 13 | 16 | 26 | 19 | 20 | 26 | 32 | 24 | 21 | 21 | 19 | 25 | 36 | 33 | 24 | 24 | 19 | 21 | 24 | 23 | 18 | 20 | 27 | 25 | 24 | 24 | 21 | |

ปริมาณฝุ่นละอองขนาดไม่เกิน 2.5 ไมครอน (PM_{2.5}) เฉลี่ย 24 ชั่วโมง (มก./ลบ.ม.)

| สถานี | กันยายน 2567 | | | | | | | | | | | | | | | | | | | | | | | | | | | | | | มาตรฐาน |
|------------------|--------------|-----|-----|----|-----|----|----|----|----|----|-----|-----|----|----|----|----|----|----|----|----|----|----|----|----|----|----|----|----|----|----|---------|
| | 1 | 2 | 3 | 4 | 5 | 6 | 7 | 8 | 9 | 10 | 11 | 12 | 13 | 14 | 15 | 16 | 17 | 18 | 19 | 20 | 21 | 22 | 23 | 24 | 25 | 26 | 27 | 28 | 29 | 30 | |
| สนง.สาธารณสุข | 16 | N/A | N/A | 8 | N/A | 8 | 6 | 9 | 9 | 8 | 6 | 6 | 7 | 7 | 10 | 8 | 10 | 12 | 13 | 10 | 10 | 8 | 8 | 10 | 13 | 11 | 10 | 6 | 11 | 11 | 37.5 |
| รพ.ศด.มาบตาพุด | 12 | 10 | 9 | 10 | 15 | 13 | 15 | 14 | 12 | 17 | N/A | N/A | 15 | 18 | 16 | 20 | 20 | 17 | 21 | 11 | 16 | 16 | 12 | 13 | 18 | 28 | 23 | 19 | 14 | 14 | |
| สนง.เกษตร | 5 | 6 | 4 | 3 | 4 | 8 | 8 | 7 | 8 | 12 | 9 | 11 | 6 | 7 | 10 | 19 | 16 | 13 | 10 | 7 | 9 | 12 | 8 | 5 | 8 | 14 | 11 | 10 | 6 | 6 | |
| ศูนย์วิจัยพืชไร่ | 9 | 9 | 11 | 9 | 9 | 12 | 12 | 11 | 13 | 15 | 14 | 13 | 12 | 9 | 13 | 16 | 20 | 17 | 15 | 12 | 11 | 13 | 12 | 9 | 15 | 21 | 19 | 15 | 11 | 13 | |
| ศูนย์ราชการระยอง | 12 | 8 | 7 | 8 | 9 | 14 | 12 | 13 | 15 | 16 | 15 | 13 | 12 | 11 | 13 | 17 | 16 | 14 | 15 | 13 | 14 | 15 | 13 | 12 | 11 | 15 | 15 | 15 | 14 | 13 | |

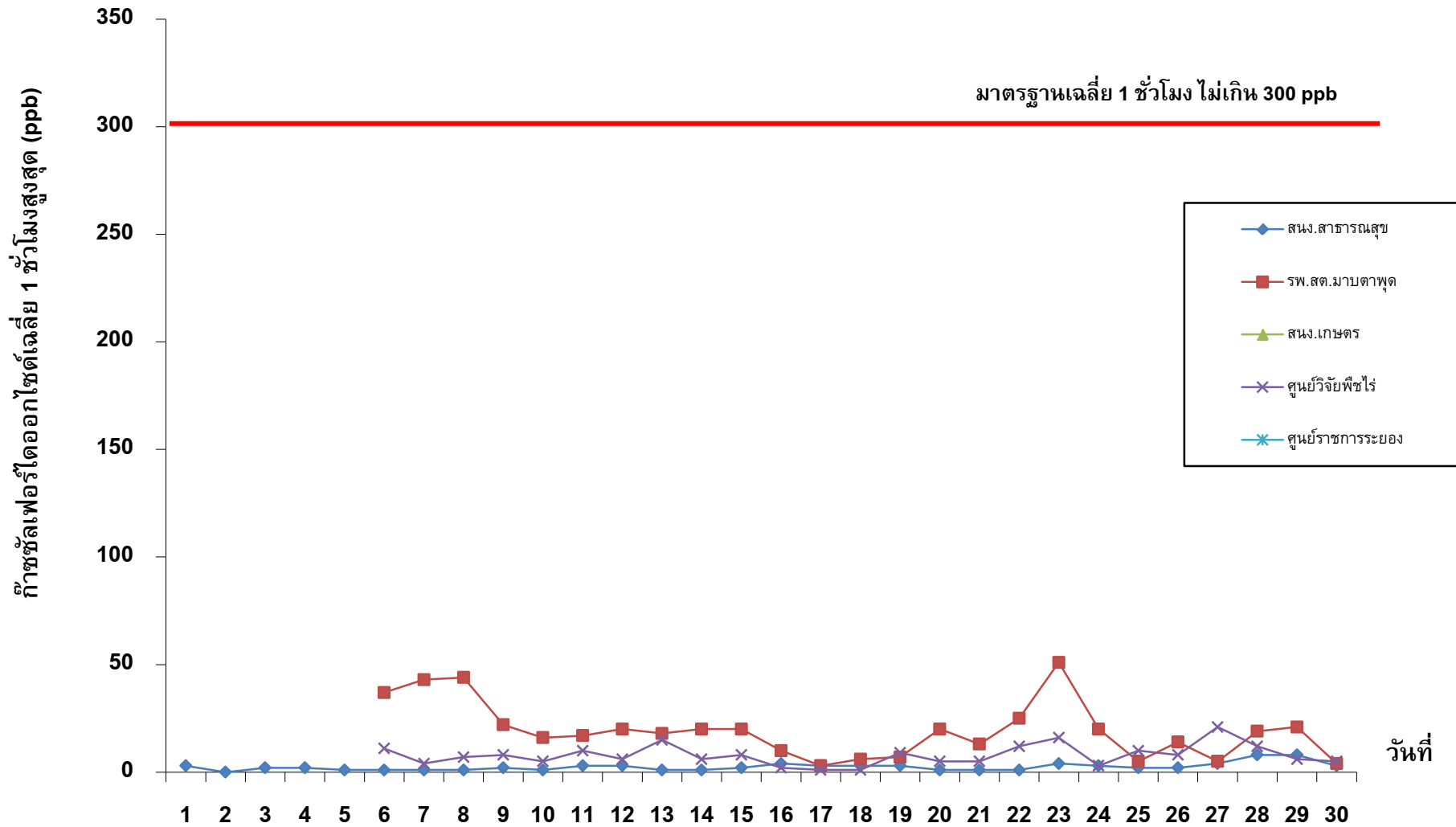
หมายเหตุ : เป็นข้อมูลที่ผ่านการตรวจสอบในระดับเบื้องต้น

ส่วนแผนงานและประมวลผล

N/A : เครื่องมือขัดข้อง

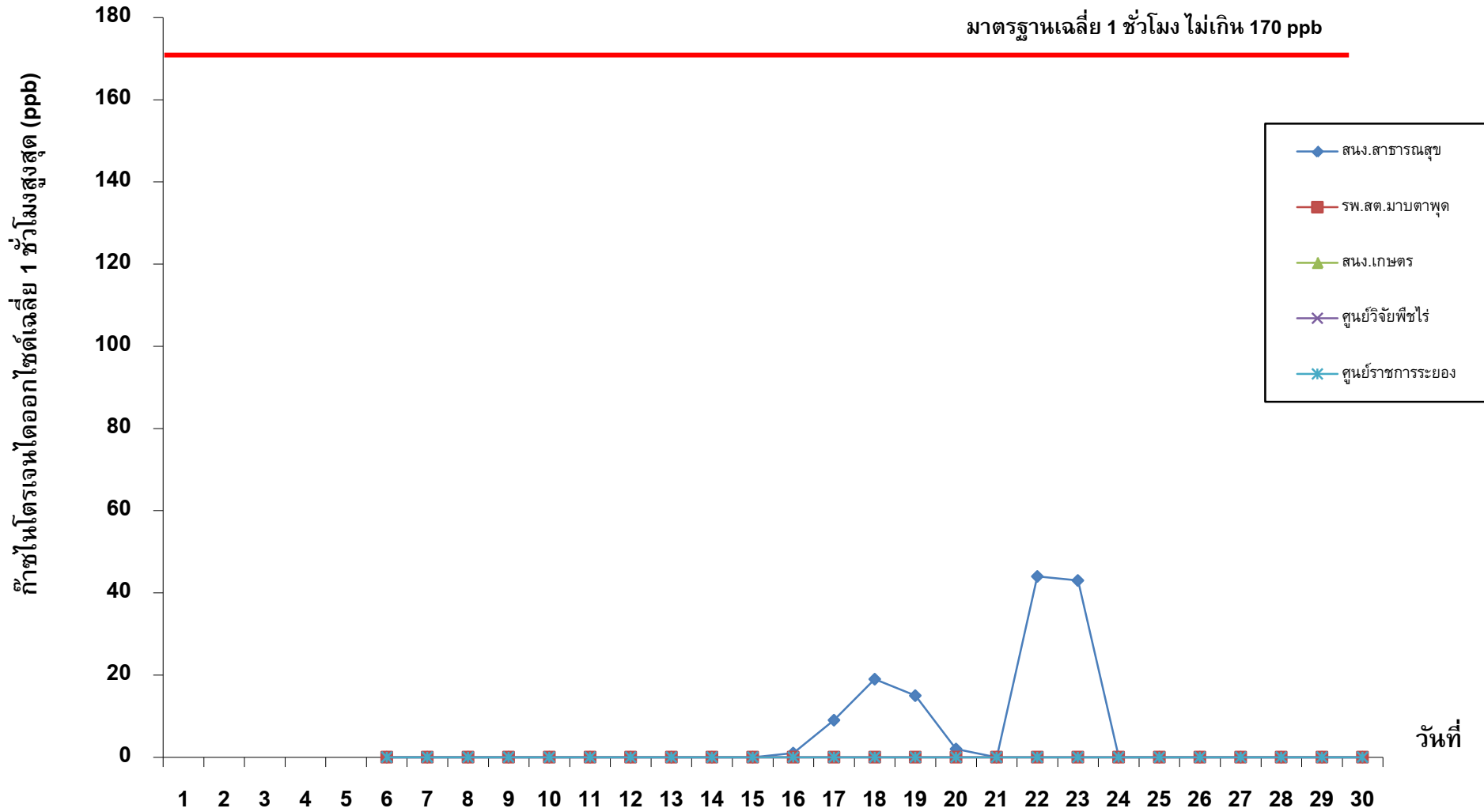
กองจัดการคุณภาพอากาศและเสียง

ก๊าซซัลเฟอร์ไดออกไซด์เฉลี่ย 1 ชั่วโมงสูงสุด เดือนกันยายน 2567



หมายเหตุ : เป็นข้อมูลที่ผ่านการตรวจสอบในระดับเบื้องต้น

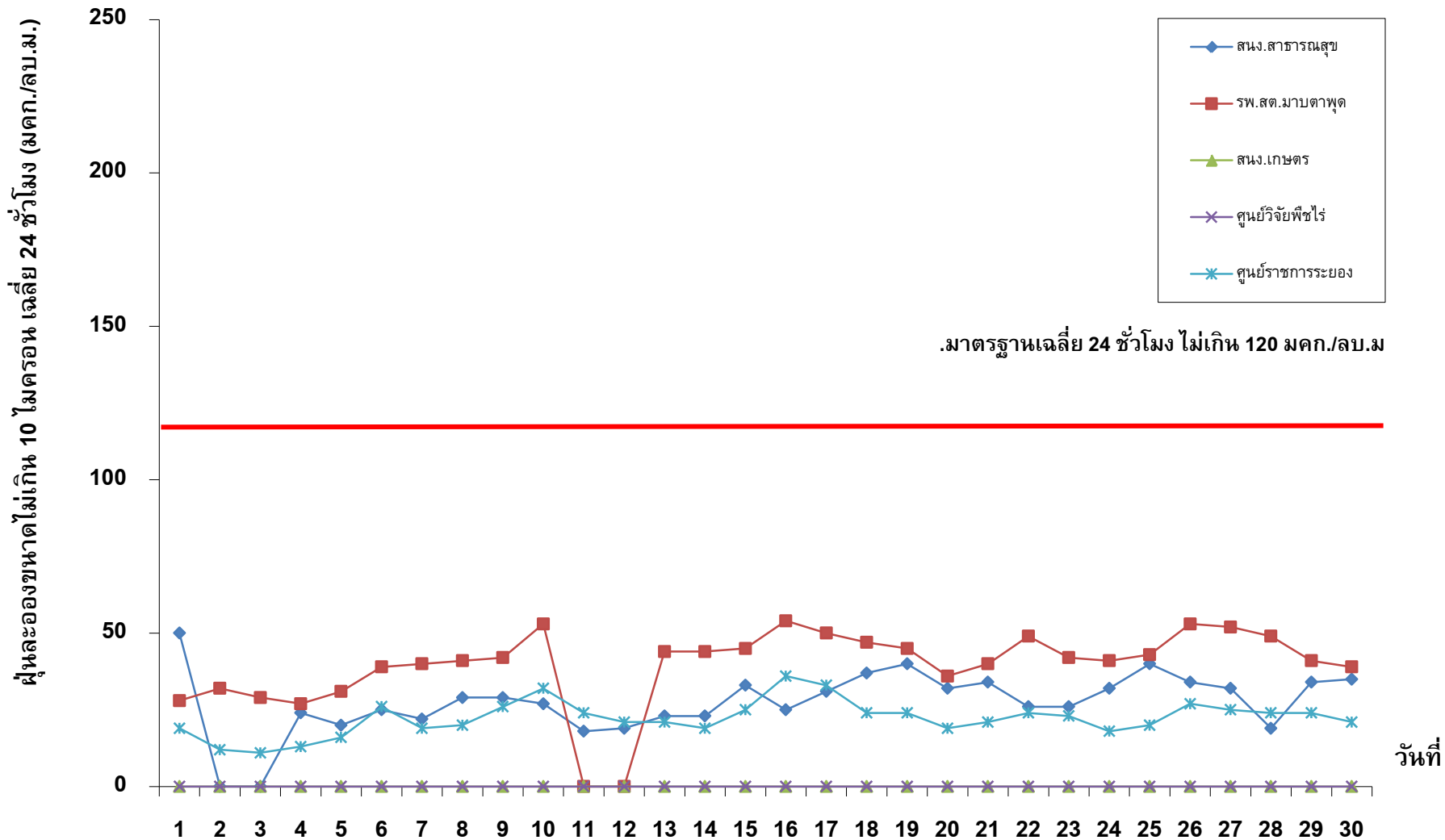
ก๊าซไนโตรเจนไดออกไซด์เฉลี่ย 1 ชั่วโมงสูงสุด เดือนกันยายน 2567



หมายเหตุ : เป็นข้อมูลที่ได้จากการตรวจสอบในระดับเบื้องต้น

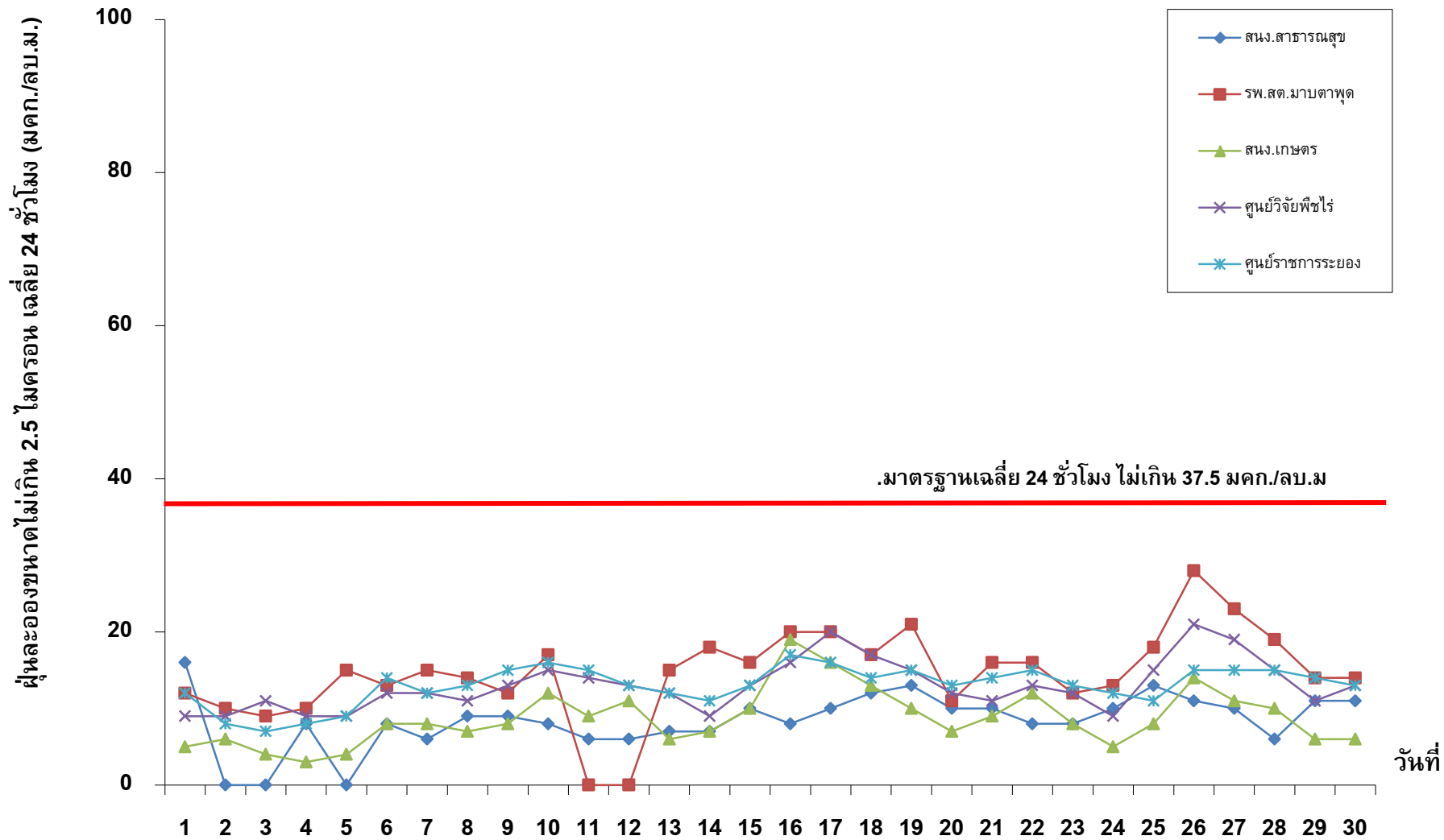
ส่วนแผนงานและประมวลผล
กองจัดการคุณภาพอากาศและเสียง
15 ตุลาคม 2567

ฝุ่นละอองขนาดเล็กไม่เกิน 10 ไมครอน เฉลี่ย 24 ชั่วโมง เดือนกันยายน 2567



หมายเหตุ : เป็นข้อมูลที่ได้จากการตรวจสอบในระดับเบื้องต้น

ฝุ่นละอองขนาดเล็กไม่เกิน 2.5 ไมครอน เฉลี่ย 24 ชั่วโมง เดือนกันยายน 2567



หมายเหตุ : เป็นข้อมูลที่ได้จากการตรวจสอบในระดับเบื้องต้น